

## СТЕКЛА СМОТРОВЫЕ АСТА

### СЕРИЯ И200

#### Описание

Стекла смотровые АСТА серия И предназначены для контроля исправной работы конденсатоотводчиков с целью предотвращения попадания пролетного пара в линию возврата конденсата, и, следовательно, большей потери энергии. Устанавливаются за конденсатоотводчиком.

#### Особенности конструкции

- ◆ Конструкция с двойным стеклом обеспечивает лучшую видимость процесса
- ◆ Двойная система уплотнений
- ◆ Не требует обслуживания
- ◆ Боросиликатное стекло

#### Технические характеристики

<b>Номинальный диаметр DN</b>	DN15-200, ½"–2"
<b>Условное давление PN</b>	PN16 (DN65-200, ½"–2") PN25 (DN15-50)
<b>Максимальная температура рабочей среды</b>	200°C — для И231, И251 280°C — для И233, И253
<b>Рабочая среда</b>	Конденсат, технологические среды (пищевые / химические) и другие среды, совместимые с материалами конструкции смотрового стекла.
<b>Тип присоединения</b>	Резьбовой G
	Фланцевый по ГОСТ 33259-2015

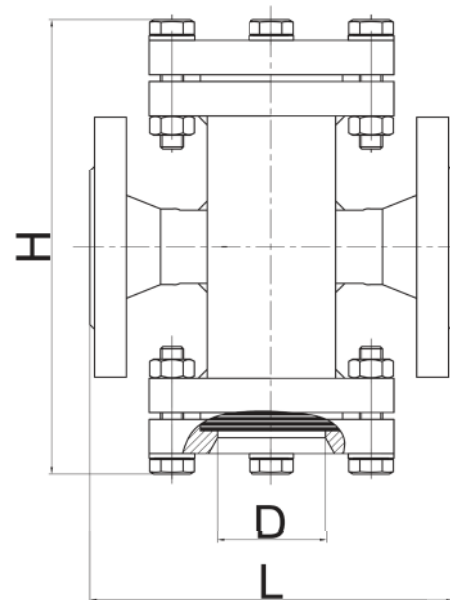
#### Спецификация материалов

№	Наименование	Материал	
		И231, И233	И251, И253
1	Корпус/крышка	Сталь 20	Нержавеющая сталь 12Х18Н10Т
3	Стекло	Боросиликатное закаленное	Боросиликатное закаленное
4	Уплотнение	Графлекс	Графлекс



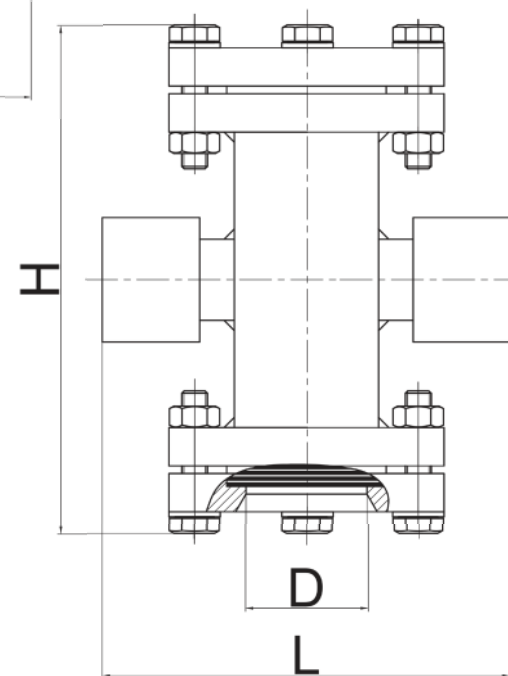
### Массогабаритные характеристики Фланцевый

DN	L, мм	H, мм	D, мм	Масса, кг
15	130	175	26	4,8
20	150	200	48	6,2
25	160	200	48	6,7
32	180	200	48	7,8
40	200	295	80	16,1
50	230	295	80	17,0
65	290	370	123	32,3
80	310	370	123	35,0
100	350	370	123	41,3
125	400	450	170	60,3
150	480	450	170	65,5
200	600	520	170	102,8



### Массогабаритные характеристики Резьбовой

DN	L, мм	H, мм	D, мм	Масса, кг
15	130	175	26	3,5
20	150	200	48	4,4
25	160	200	48	4,5
32	180	200	48	4,7
40	200	295	80	12,4
50	230	295	80	12,6



## Расшифровка маркировки

