

ФИЛЬТР СЕТЧАТЫЙ АСТА СЕРИИ Ф113

Описание

Фильтры сетчатые АСТА серии Ф113 предназначены для грубой очистки рабочей среды трубопровода от твердых механических примесей и защиты установленного оборудования от повреждений вследствие попадания механических загрязнений.

Применяются в системах холодного (ХВС) и горячего (ГВС) водоснабжения, теплоснабжения, паровых систем.

Особенности конструкции

- ◆ Сливная пробка в крышке для дренажа фильтра (по запросу доступна установка дренажного шарового крана в крышку фильтра)
- ◆ Спирально-навитая прокладка крышки корпуса позволяет осуществлять многократную очистку фильтрующей камеры
- ◆ Возможность установки магнитной вставки для очистки от металлических частиц

Технические характеристики

Номинальный диаметр DN	15–600
Условное давление PN	16 бар
Температура рабочей среды	От –20 °С до 300 °С (до DN 400) От –20 °С до 180 °С (DN 500–600)
Рабочая среда	Вода, пар, воздух и другие среды, совместимые с материалами конструкции фильтра
Размер ячейки сетки	0,8 мм (DN15-125) 1,5 мм (DN150-200) 2,0 мм (DN250-400) 3,0 мм (DN500) 4,0 мм (DN600)
Тип присоединения	Фланцевый по ГОСТ 33259-2015



Спецификация материалов

№	Наименование	Материал
1	Корпус	Серый чугун (до DN400) / Высокопрочный чугун (DN500-600)
2	Сетка	Нержавеющая сталь AISI 304
3	Прокладка крышки	Терморасширенный графит (TRG) + Нержавеющая сталь SS316
4	Крышка фильтра	Серый чугун (до DN400) / Высокопрочный чугун (DN500-600)
5	Прокладка сливной пробки крышки	EPDM
6	Сливная пробка крышки	Углеродистая сталь

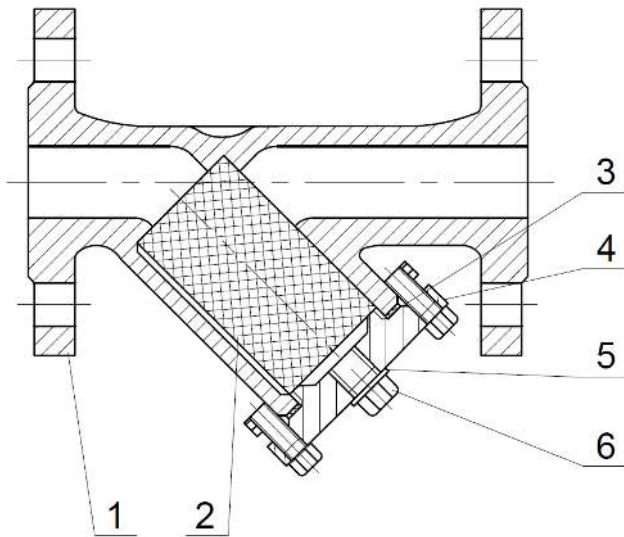
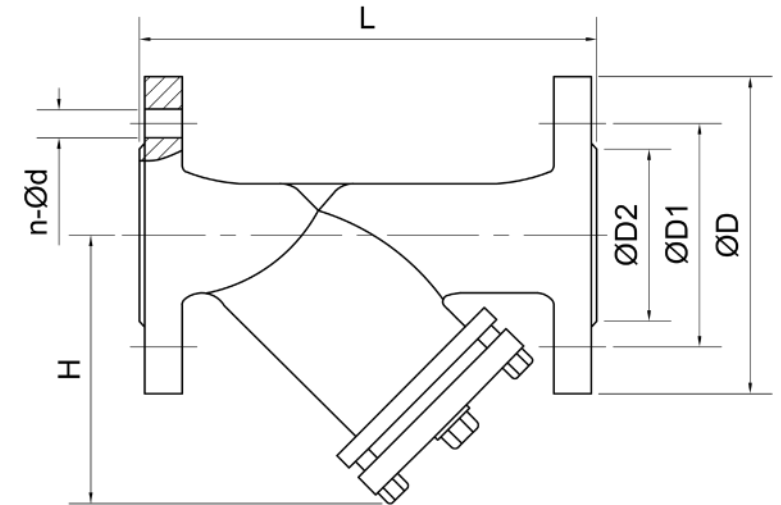


Таблица пропускной способности Kvs в зависимости от размера сетки

DN	Kvs, м³/ч		
	Сетка 0,8; 1,5; 2; 3; 4 мм (стандартное исполнение)	Сетка 0,5 мм	Сетка 4 мм
15	5,4	5,1	5,5
20	9,6	9,1	9,8
25	16,6	14,9	17,1
32	20,1	18,1	20,7
40	33,1	30,1	34,1
50	54,1	48,1	55,7
65	95,1	85,1	98
80	140,1	131,5	144,3
100	201,1	189,5	207,1
125	340,1	320,5	350,3
150	526,1	494,5	541,9
200	870,1	818,5	896,2
250	1260,1	1185	1298
300	1735,1	1632	1787
350	2250	2220	2287
400	2950	2899	2986
500	4609	-	-
600	6640	-	-

Массогабаритные и расходные характеристики

DN	L, мм	H, мм	H1, мм	n-Ød, мм	D, мм	D1, мм	D2, мм	Масса, кг
15	130	72	115	2	95	65	47	2,2
20	150	80	133	2	105	75	58	2,7
25	160	90	148	2	115	85	68	3,7
32	180	105	175	2	140	100	78	5,6
40	200	112	187	3	150	110	88	7,6
50	230	135	218	3	165	125	102	10,1
65	290	165	258	3	185	145	122	14,8
80	310	195	295	3	200	160	138	18,5
100	350	230	340	3	220	180	158	26,2
125	400	280	405	3	250	210	188	40
150	480	330	473	3	285	240	212	55
200	600	390	560	4	340	295	268	93
250	730	450	653	4	405	355	320	158
300	850	562	792	4	460	410	378	250
350	980	640	900	4	520	470	438	320
400	1100	700	990	4	580	525	490	400
500	1250	884	1242	4	715	650	609	580
600	1450	1022	1442	5	840	770	720	840



Расшифровка маркировки

