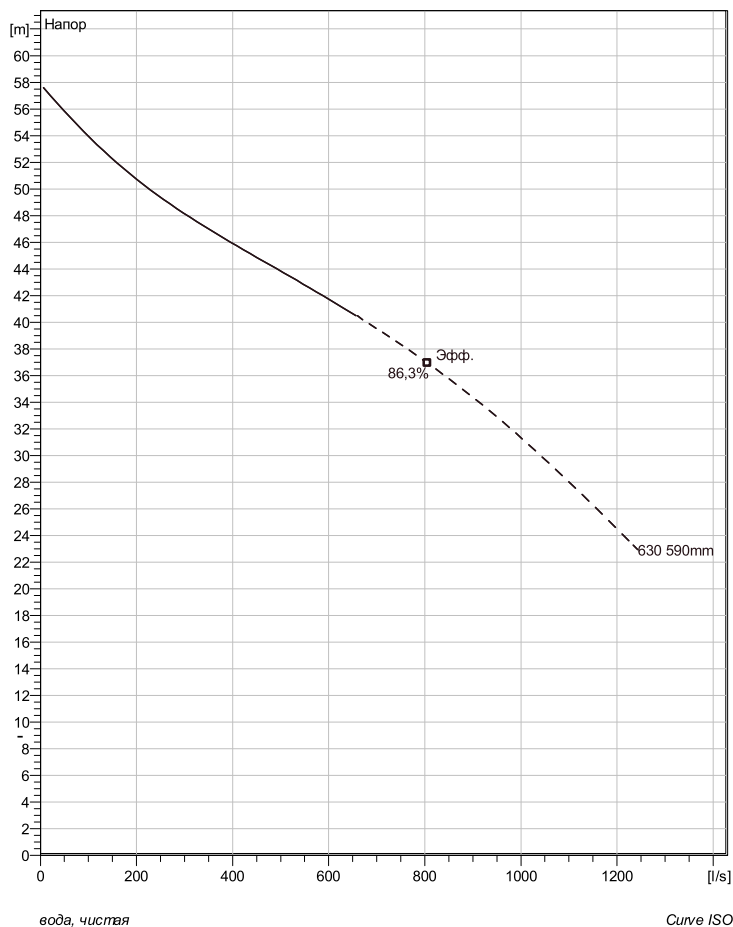
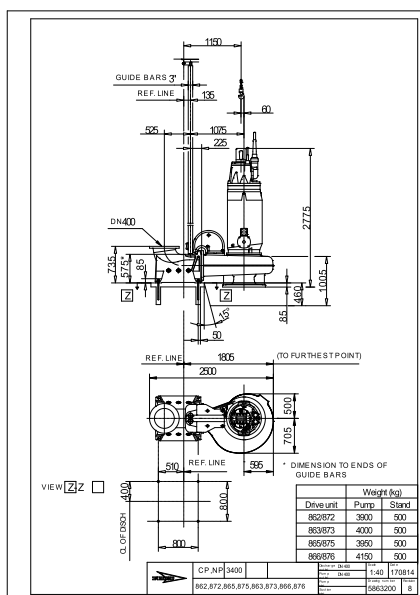


CP 3400/865 3~ 630

Техническая спецификация



Установка: Р - Погружная, постоянная)



Примечание: рисунок может не соответствовать текущей конфигурации

General

Насосы с закрытым одно- или многолопастным рабочим колесом, большой пропускной способностью и одной спиральной канавкой для жидкостей, содержащих твердые частицы и в волокна. Чугунная конструкция с технологией двойного уплотнения.

Рабочее колесо

| | |
|------------------------------|-------------|
| Рабочее колесо материал | Серый чугун |
| Диаметр выхода | 400 mm |
| Диаметр в сасывающего фланца | 500 mm |
| Impeller diameter | 590 mm |
| Количество лопастей | 3 |
| Throughlet diameter | 110 mm |

Двигатель

| | |
|------------------------|-----------------------------|
| Двигатель | C0865.000 54-66-6AA-W 310KW |
| | Стандартно |
| Тип статора | 1 |
| Частота | 50 Hz |
| Ном. напряжение | 400 V |
| Число полюсов | 6 |
| Фазы | 3~ |
| Ном. мощность | 310 kW |
| Номинальный ток | 575 A |
| Пусковой ток | 3370 A |
| Ном. скорость вращения | 990 rpm |
| Коэффициент мощности | |
| 1/1 Load | 0,82 |
| 3/4 Load | 0,78 |
| 1/2 Load | 0,68 |
| Motor efficiency | |
| 1/1 Load | 94,5 % |
| 3/4 Load | 94,5 % |
| 1/2 Load | 93,5 % |

Конфигурация

Проект

Номер проекта
Xylect-20107376

Исполнитель

Создано
3/29/2019

Последнее изменение

CP 3400/865 3~ 630

Кривая рабочей характеристики

Насос

Диаметр выхода 400 mm
 Диаметр всасывающего фланца 590 mm
 Impeller diameter 590 mm
 Количество лопастей 3
 Throughlet diameter 110 mm

Motor

Двигатель C0865.000 54-66-6AA-W 310KW
 Тип статора 1
 Частота 50 Hz
 Ном/напряжение 400 V
 Число полюсов 6
 Фазы 3~
 Ном. мощность 310 kW
 Номинальный ток 575 A
 Пусковой ток 3370 A
 Ном. скорость вращения 990 rpm

Коэффициент мощности
 1/1 Load 0,82
 3/4 Load 0,78
 1/2 Load 0,68
 Motor efficiency
 1/1 Load 94,5 %
 3/4 Load 94,5 %
 1/2 Load 93,5 %

