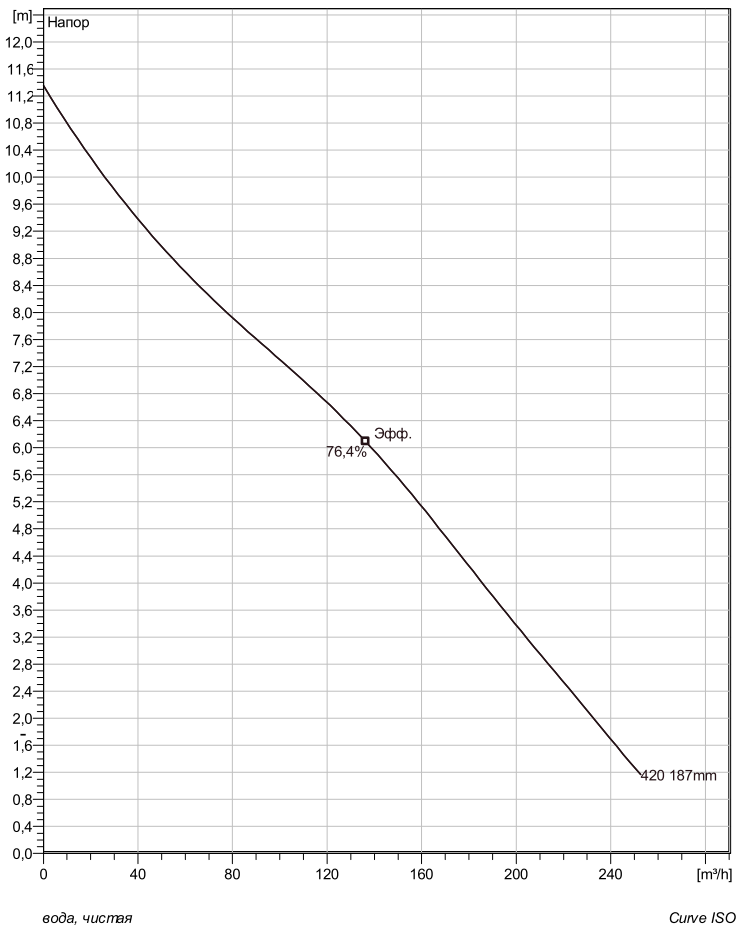


NP 3102 LT 3~ Adaptive 420

Техническая спецификация



Примечание: рисунок может не соответствовать текущей конфигурации.

General

Запатентованное самоочищающееся полуоткрытое канальное рабочее колесо, идеально подходящее для перекачивания большинства видов сточных вод. Его можно оборудовать Guide-pin® для еще большей защиты от засорения. Модульная конструкция с высокой степенью адаптации.

Рабочее колесо

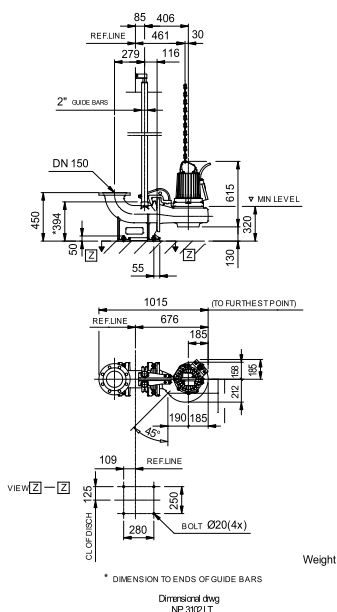
Рабочее колесо материал	Серый чугун
Диаметр выхода	150 mm
Диаметр в сасывающего фланца	150 mm
Impeller diameter	187 mm
Количество лопастей	2

Двигатель

Двигатель	N3102.160 18-11-4AL-W 3.1KW Стандартно
Тип статора	66
Частота	50 Hz
Ном. напряжение	190 V
Число полюсов	4
Фазы	3~
Ном. мощность	3,1 kW
Номинальный ток	13 A
Пусковой ток	71 A
Ном. скорость вращения	1440 rpm
Коэффициент мощности	
1/1 Load	0,84
3/4 Load	0,79
1/2 Load	0,68
Motor efficiency	
1/1 Load	83,5 %
3/4 Load	85,0 %
1/2 Load	84,0 %

Конфигурация

Установка: Р - Погружная, постоянная)



Project	Project ID	Created by	Created on	Last update
			4/3/2019	

NP 3102 LT 3~ Adaptive 420

Кривая рабочей характеристики

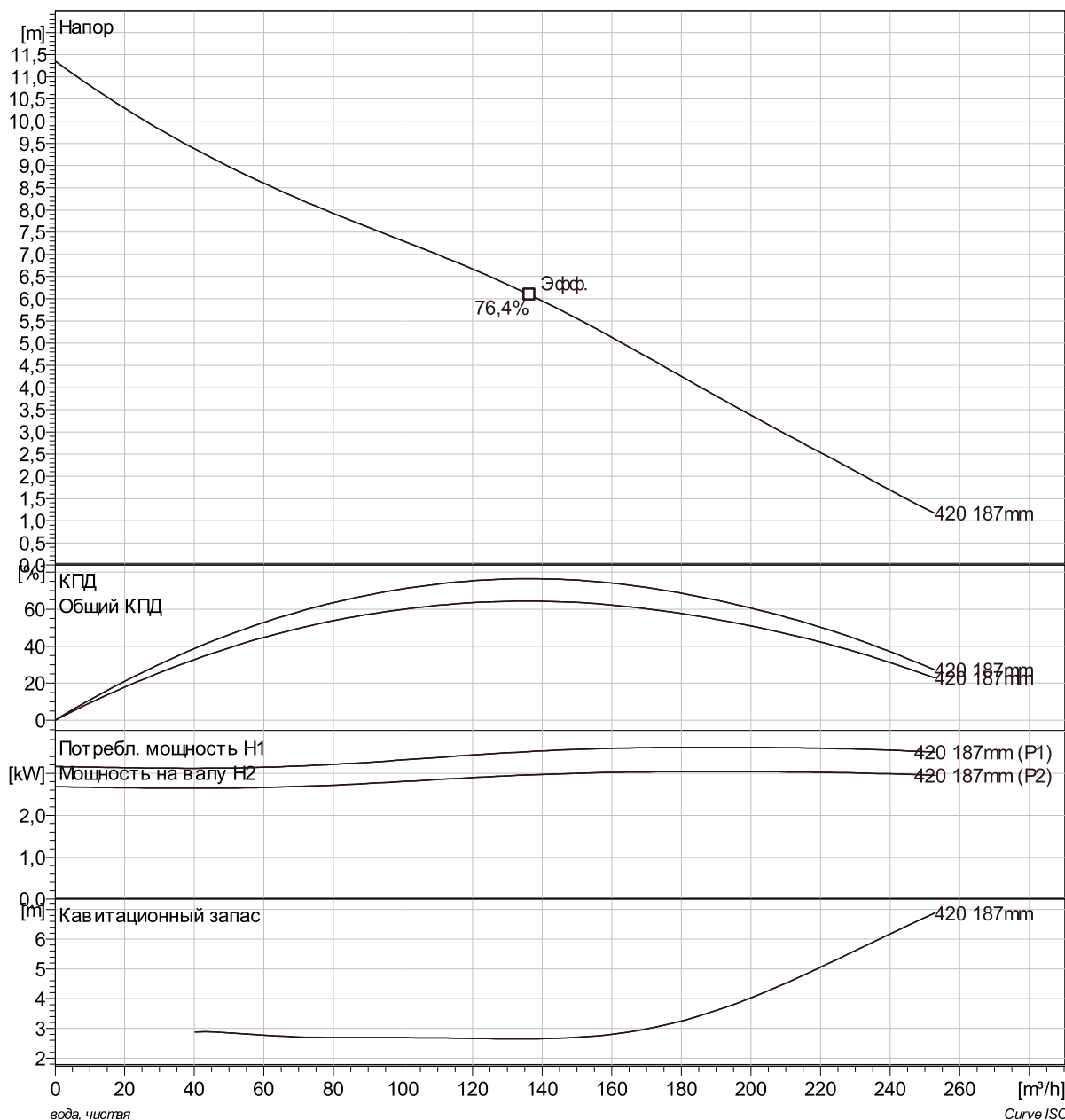
Насос

Диаметр выхода 150 mm
 Диаметр всасывающего фланца 150 mm
 Impeller diameter 187 mm
 Количество лопастей 2

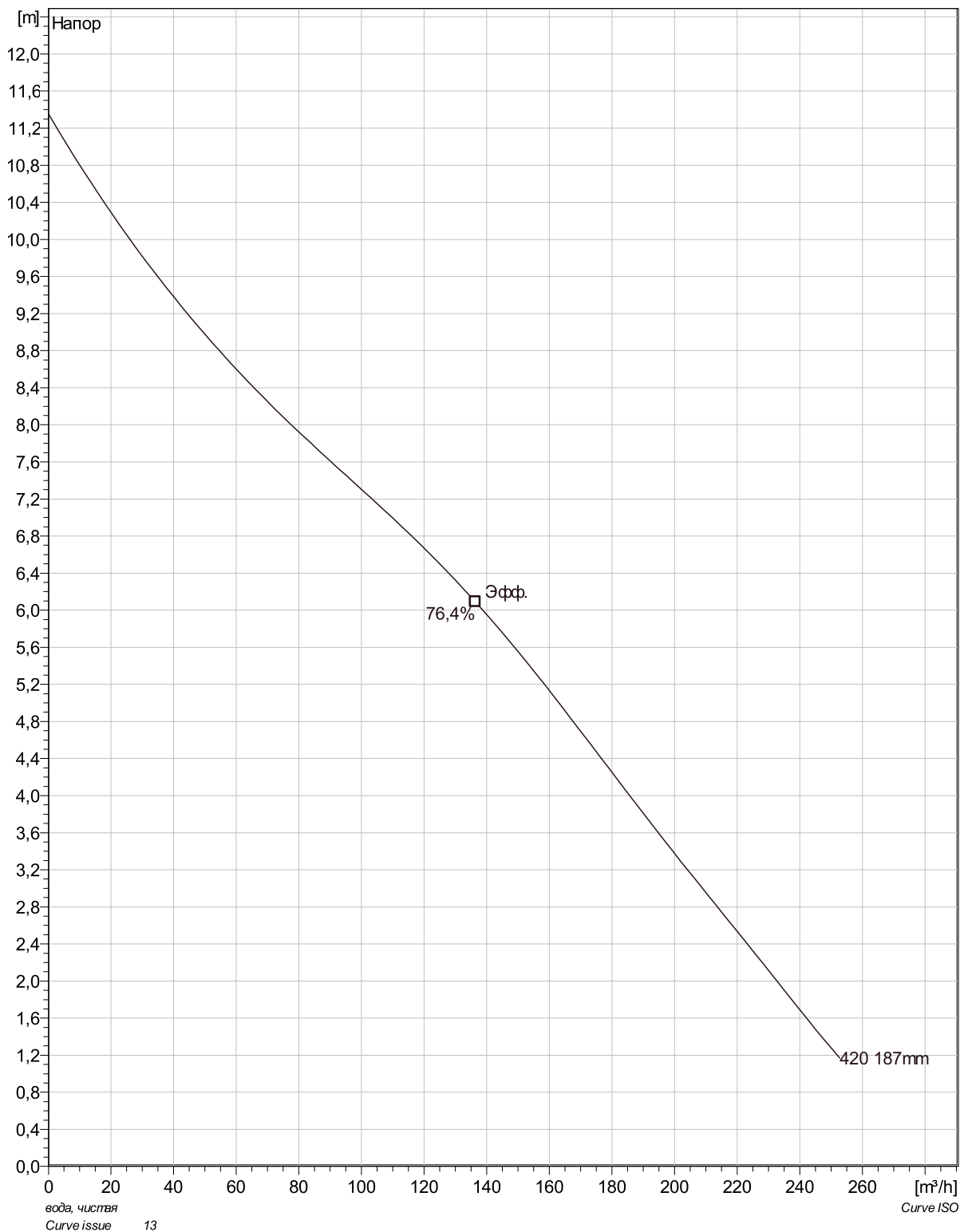
Motor

Двигатель N3102.160 18-11-4AL-W 3.1KW
 Тип статора 66
 Частота 50 Hz
 Ном/напряжение 190 V
 Число полюсов 4
 Фазы 3~
 Ном. мощность 3,1 kW
 Номинальный ток 13 A
 Пусковой ток 71 A
 Ном. скорость вращения 1440 rpm

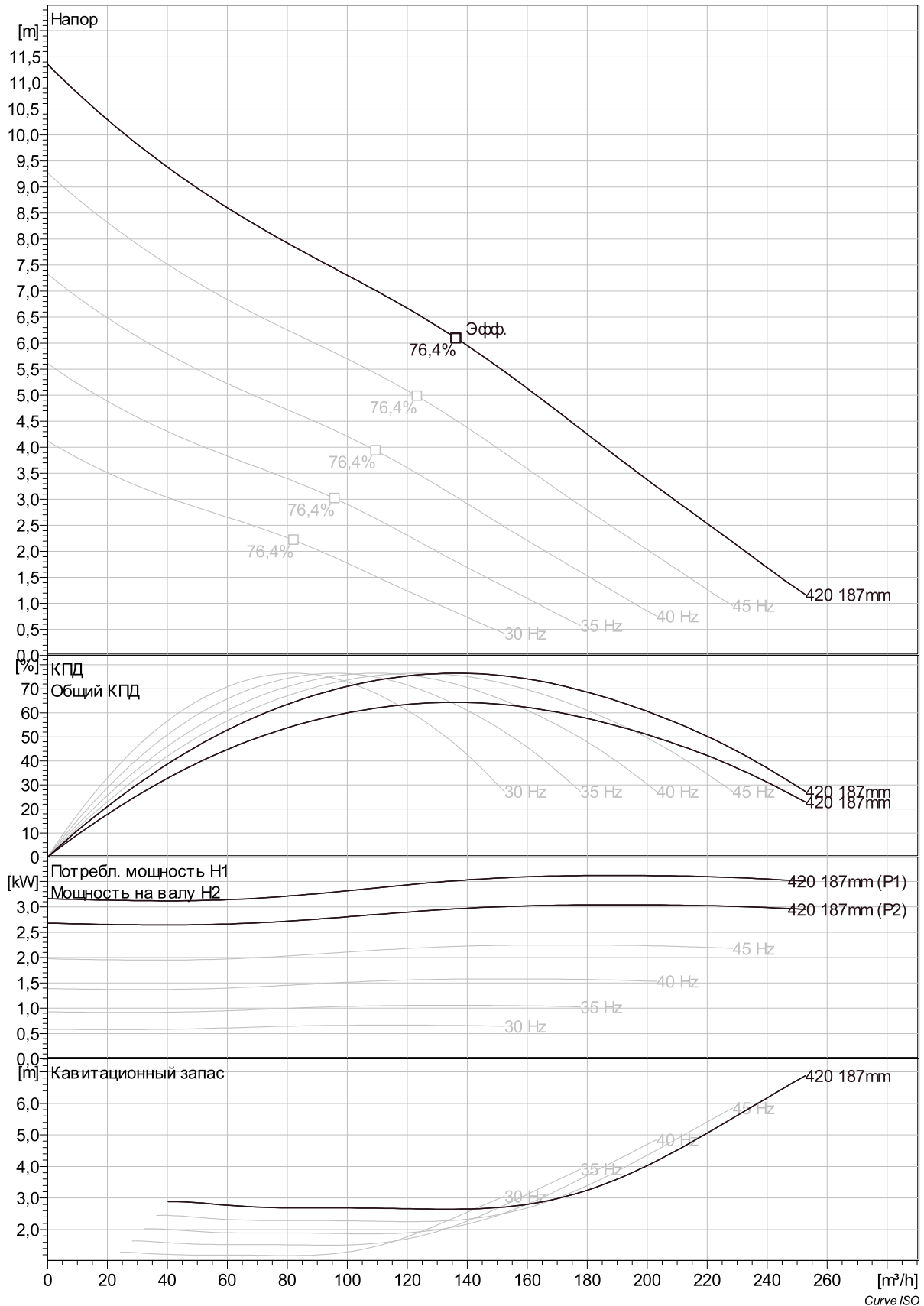
Коэффициент мощности
 1/1 Load 0,84
 3/4 Load 0,79
 1/2 Load 0,68
 Motor efficiency
 1/1 Load 83,5 %
 3/4 Load 85,0 %
 1/2 Load 84,0 %



Project	Project ID	Created by	Created on 4/3/2019	Last update
---------	------------	------------	------------------------	-------------

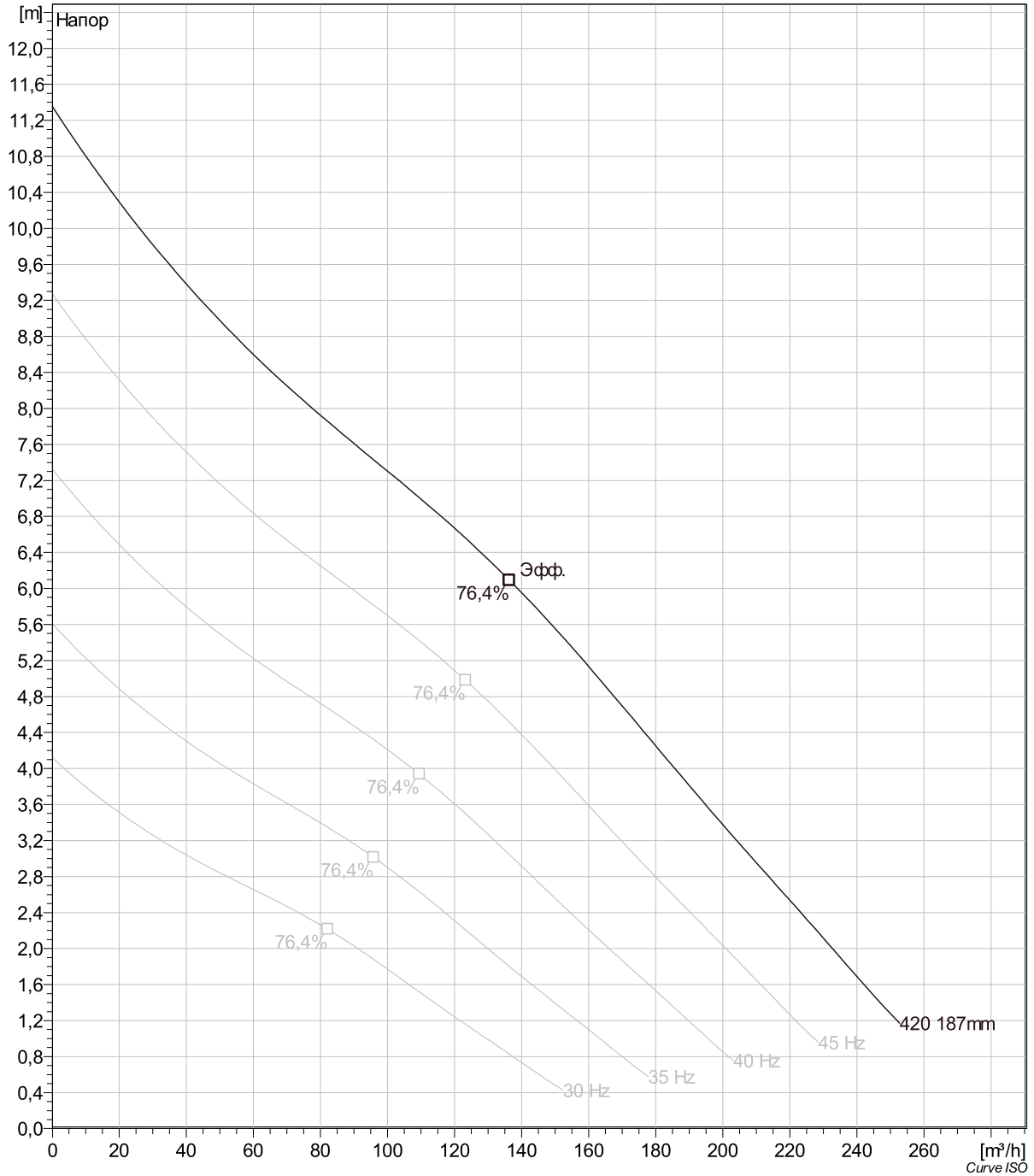


Project	Project ID	Created by	Created on	Last update
			4/3/2019	



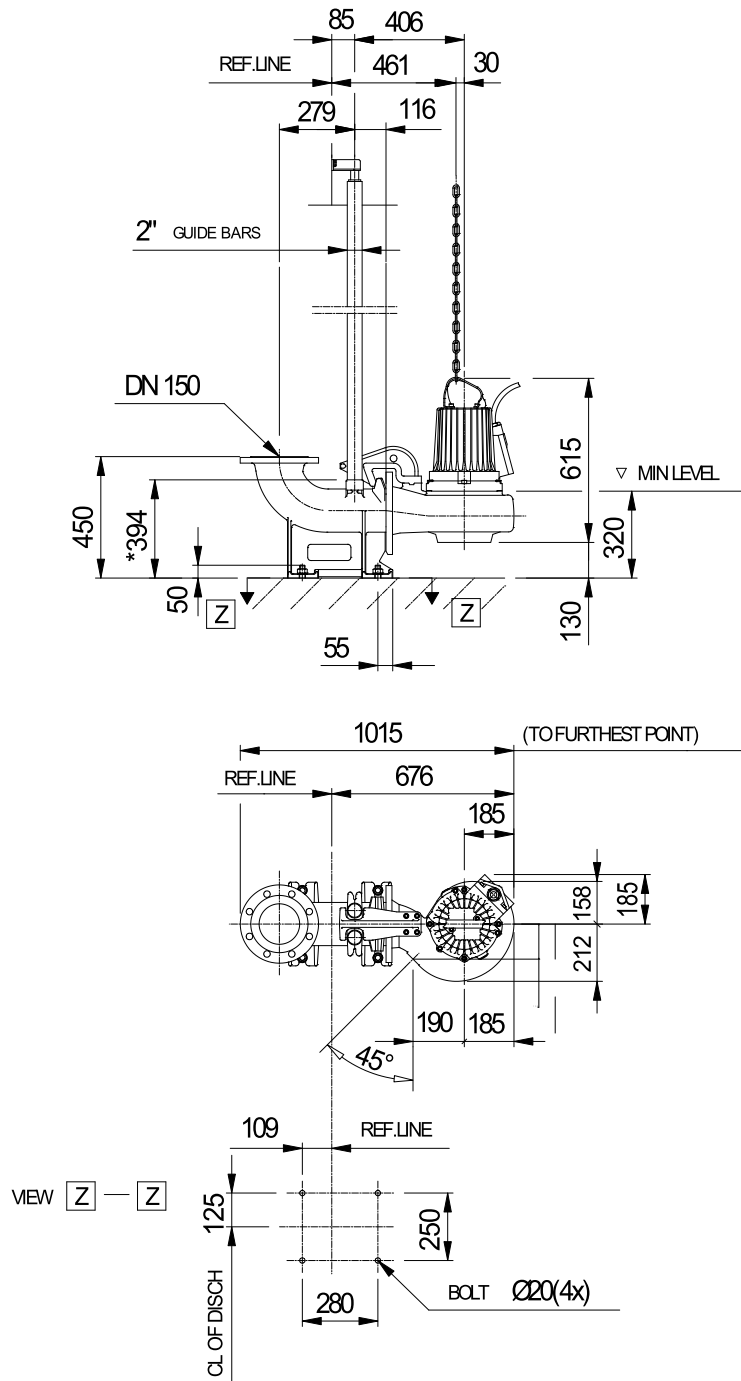
Project	Project ID	Created by	Created on 4/3/2019	Last update
---------	------------	------------	------------------------	-------------

NP 3102 LT 3~ Adaptive 420 VFD Analysis



Project	Project ID	Created by	Created on	Last update
			4/3/2019	

NP 3102 LT 3~ Adaptive 420 Dimensional drawing



* DIMENSION TO ENDS OF GUIDE BARS

Dimensional dwg
NP 3102 LT

Weight

Project	Project ID	Created by	Created on	Last update
			4/3/2019	