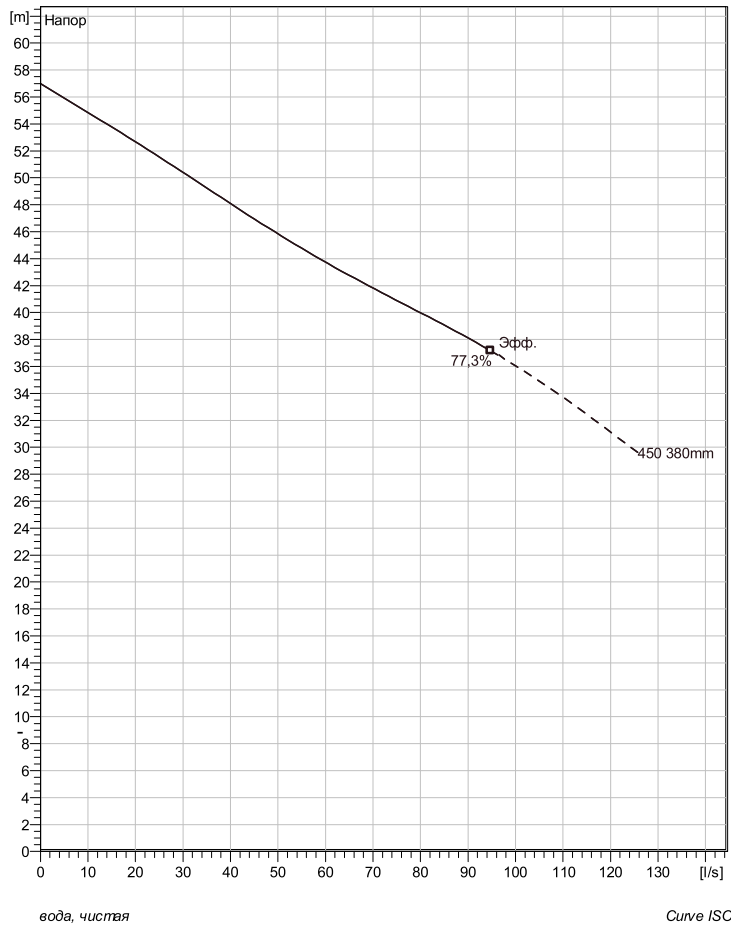
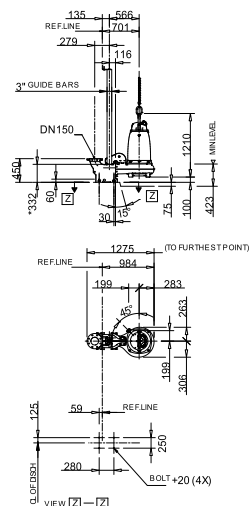


NP 3202 HT 3~ 450

Техническая спецификация



Установка: Р - Погружная, постоянная)



* DIMENSION TO ENDS OF GUIDE BARS

EP NP 3202 090, 095, 180, 185, 350, 390 HT

Dimensional dwg



Примечание: рисунок может не соответствовать текущей конфигурации

General

Запатентованное самоочищающееся полуоткрытое канальное рабочее колесо, идеально подходящее для перекачивания большинства видов сточных вод. Его можно оборудовать Guide-pin® для еще большей защиты от засорения. Модульная конструкция с высокой степенью адаптации.

Рабочее колесо

Рабочее колесо материал	Серый чугун
Диаметр выхода	150 mm
Диаметр в сасывающего фланца	200 mm
Impeller diameter	380 mm
Количество лопастей	2

Двигатель

Двигатель	N3202.180 30-29-4AA-W 45KW Стандартно
Тип статора	1
Частота	50 Hz
Ном. напряжение	400 V
Число полюсов	4
Фазы	3~
Ном. мощность	45 kW
Номинальный ток	79 A
Пусковой ток	540 A
Ном. скорость вращения	1475 rpm
Коэффициент мощности	
1/1 Load	0,90
3/4 Load	0,86
1/2 Load	0,78
Motor efficiency	
1/1 Load	92,0 %
3/4 Load	93,0 %
1/2 Load	93,0 %

Конфигурация

Проект	Номер проекта	Исполнитель	Создано 4/3/2019	Последнее изменение
--------	---------------	-------------	---------------------	---------------------

NP 3202 HT 3~ 450

Кривая рабочей характеристики

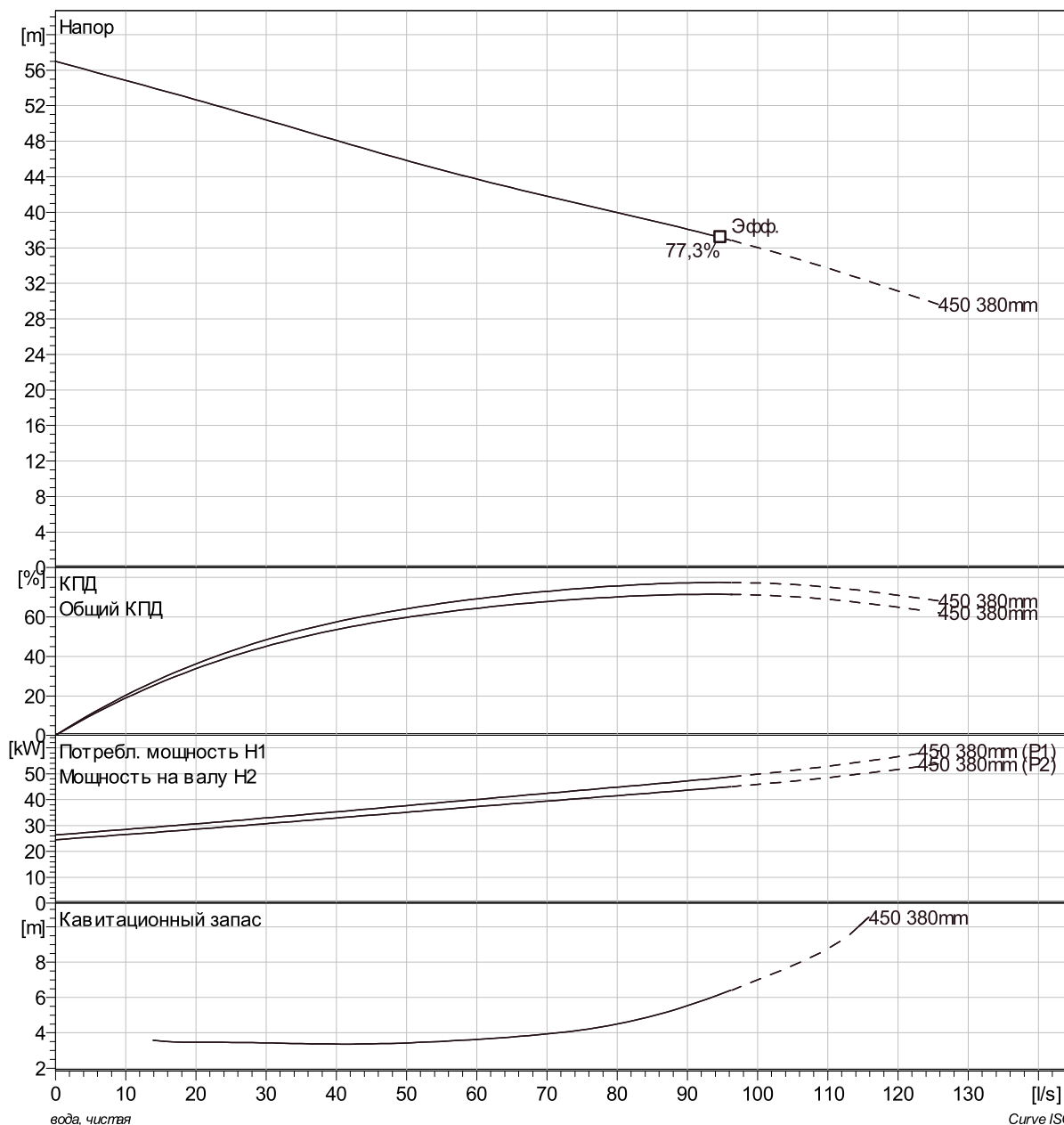
Насос

Диаметр выхода 150 mm
 Диаметр всасывающего фланца 380 mm
 Impeller diameter 380 mm
 Количество лопастей 2

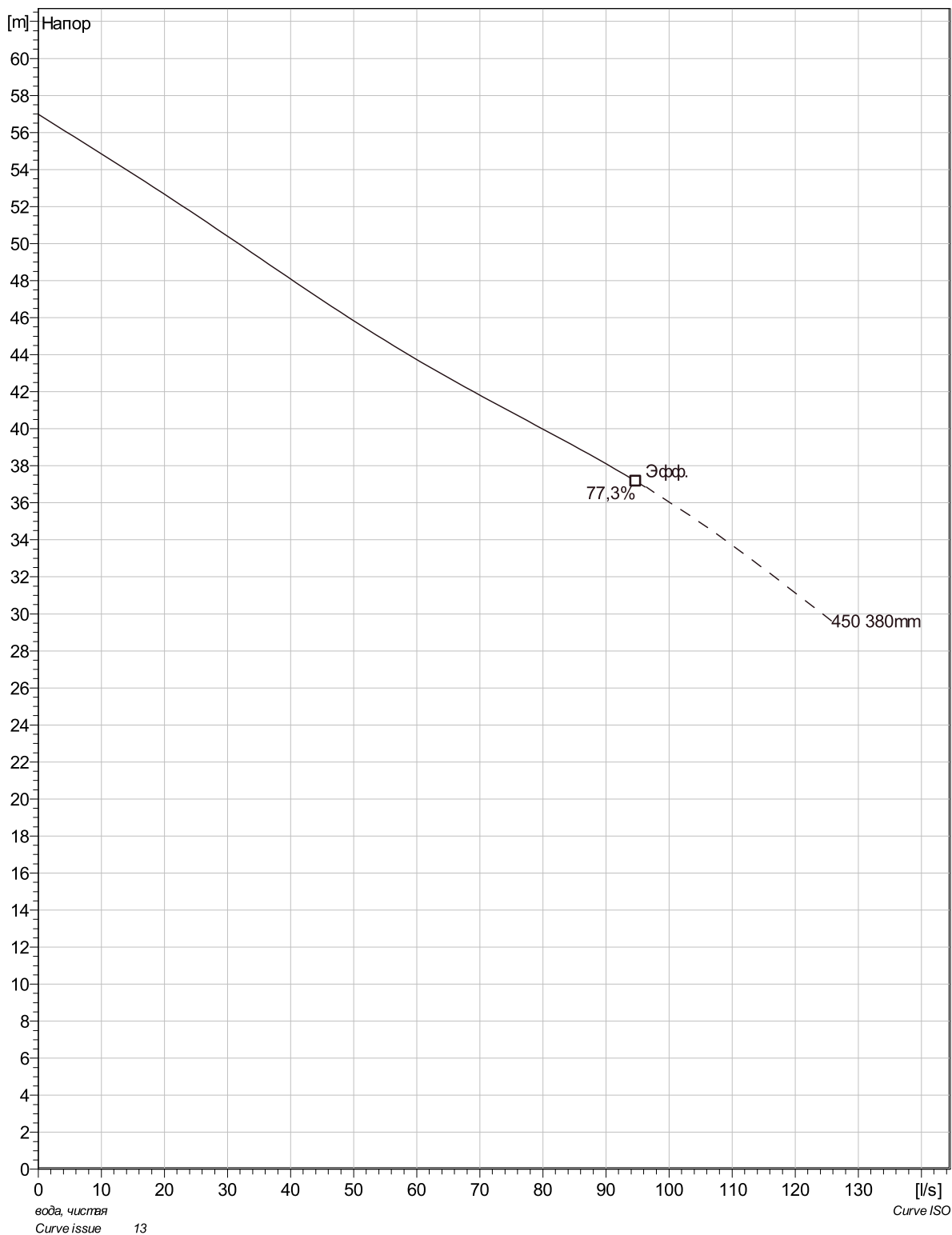
Motor

Двигатель N3202.180 30-29-4AA-W 45KW
 Тип статора 1
 Частота 50 Hz
 Ном/напряжение 400 V
 Число полюсов 4
 Фазы 3~
 Ном. мощность 45 kW
 Номинальный ток 79 A
 Пусковой ток 540 A
 Ном. скорость вращения 1475 rpm

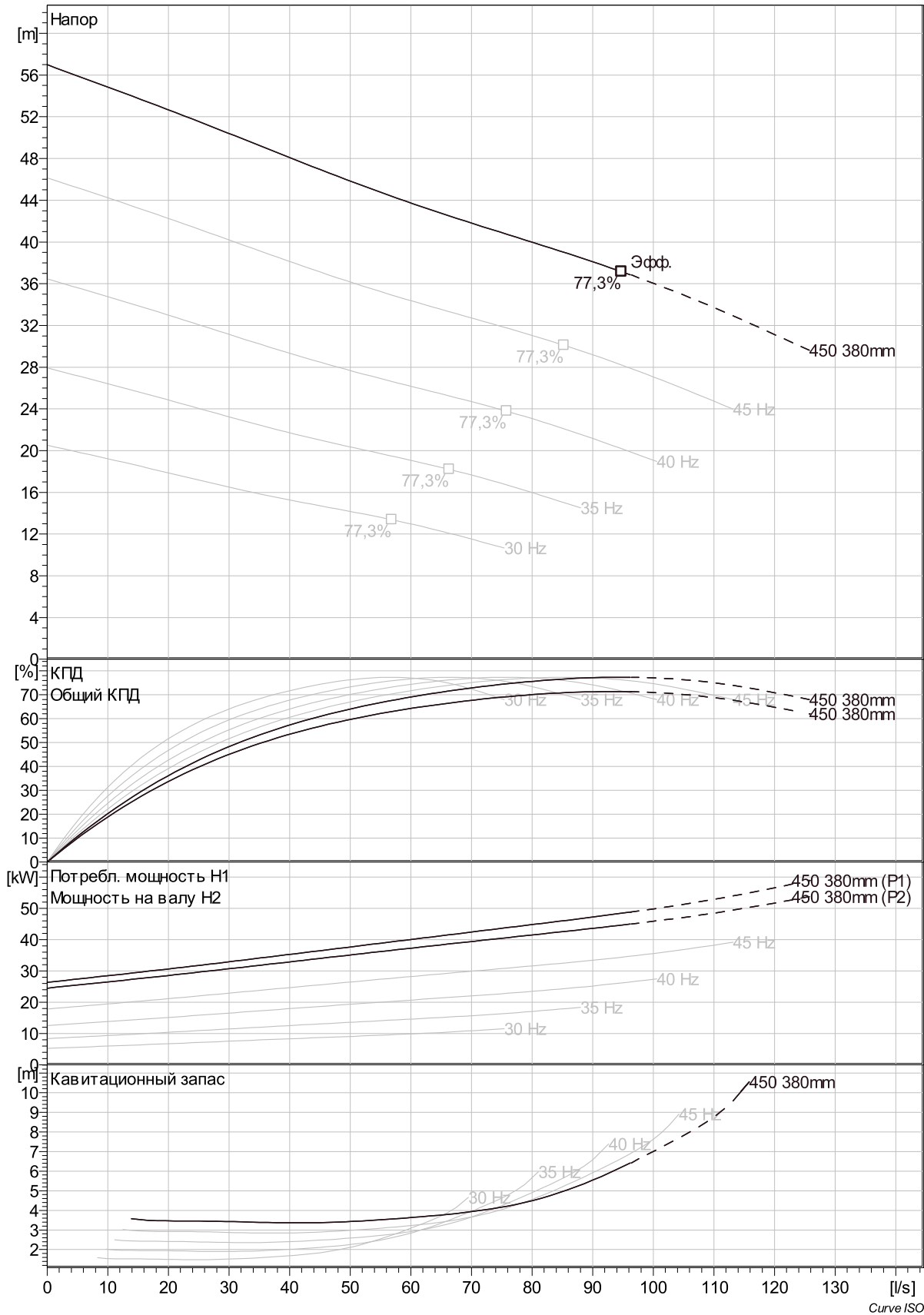
Коэффициент мощности
 1/1 Load 0,90
 3/4 Load 0,86
 1/2 Load 0,78
 Motor efficiency
 1/1 Load 92,0 %
 3/4 Load 93,0 %
 1/2 Load 93,0 %

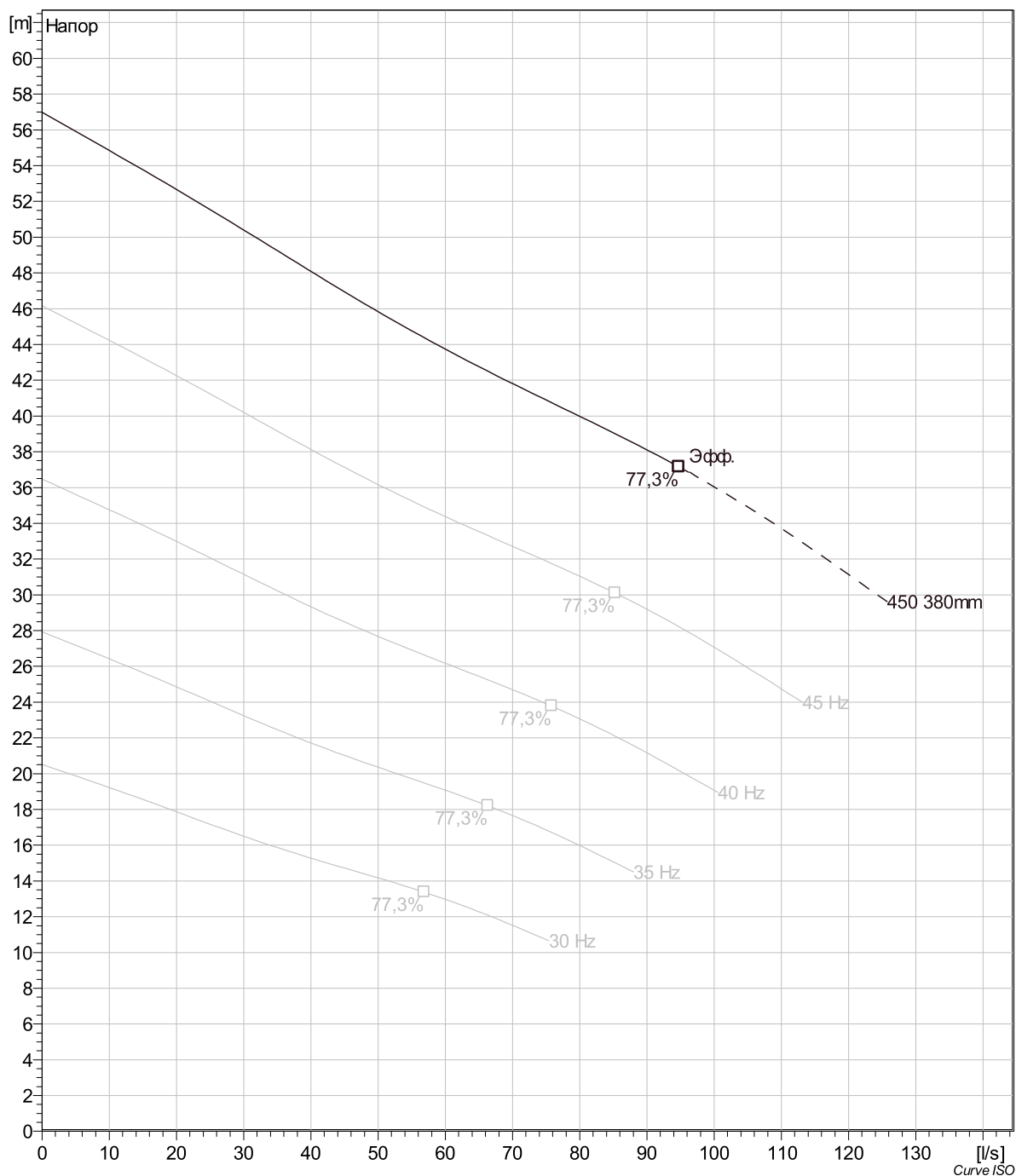


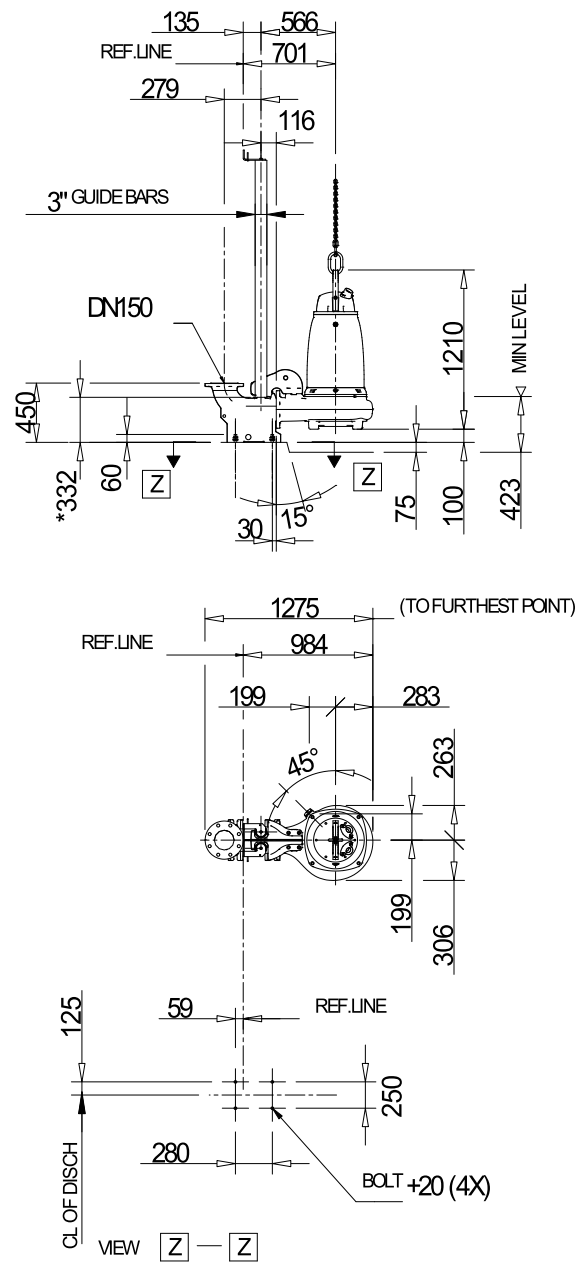
NP 3202 HT 3~ 450 Duty Analysis



Проект	Номер проекта	Исполнитель	Создано 4/3/2019	Последнее изменение
--------	---------------	-------------	---------------------	---------------------







* DIMENSION TO ENDS OF GUIDE BARS

FP, NP 3202.090, 095, 180, 185, 350, 390 HT

Dimensional dwg

FPNP 3202.090,095,180,185,350,390 HT

Проект	Номер проекта	Исполнитель	Создано 4/3/2019	Последнее изменение
--------	---------------	-------------	---------------------	---------------------