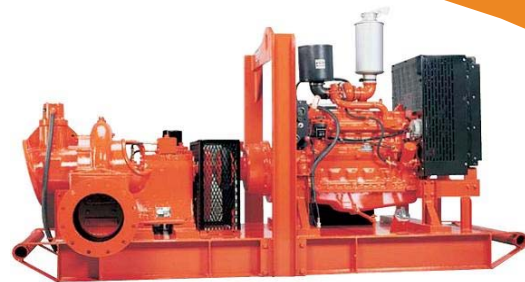


DPC300 Dri-Prime®

Godwin Dri-Prime DPC300 – это чрезвычайно мощный, но компактный насос с производительностью до 1154 м³/час и напором до 33 м.

DPC300 оснащен системой механического уплотнения в масляной ванне. Это обеспечивает возможность работы насоса без воды ("сухой ход") в течении длительного времени, при автоматической и повторной заливке насоса. Насос DPC300 может работать в самых сложных условиях, перекачивая жидкость с твердыми частицами диаметром до 95 мм. Все это делает его чрезвычайно эффективным и подходящим для перекачивания, как чистой воды, так и воды, содержащей твердые включения. DPC300 – проверенный мощный насос, который идеально подойдет для шахт, карьеров и многих других целей, где требуется перекачивание больших объемов.



Возможности и преимущества

- Полностью автоматическая заливка насоса с максимальной глубиной всасывания до 8.5 м.
- Godwin Dri-Prime - это автоматическая непрерывно работающая система всасывания, с эжекционной трубкой Вентури, не требующая периодического регулирования и контроля.
- Гибкие возможности применения. Насос предназначен для перекачивания сточных вод, шлама и жидкостей, содержащих твердые частицы диаметром до 95 мм.
- Механические торцевые уплотнения, расположенные в масляной ванне, выполнены из стойкого к абразивному воздействию карбида кремния, что позволяет насосу работать "на сухую".
- Центробежный насос Godwin с системой Dri-Prime агрегируется дизельным или электродвигателем.
- Насос изготовлен из чугуна (опционально возможно исполнение из нержавеющей стали) с рабочим колесом из литой стали.
- Возможно оснащение шумопоглощающим кожухом, а также поставка без двигателя.
- Серийно выпускаемые двигатели: Perkins 1106D-E66TA (129), Perkins 1104D-E44TA. Другие двигатели доступны опционально.

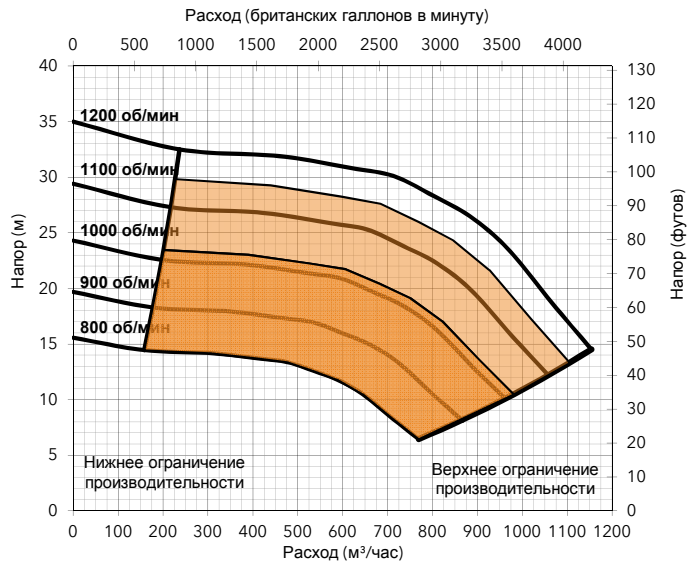
Технические характеристики

Всасывающий патрубок	300 мм (12" BS10 Table 'D')
Напорный патрубок	300 мм (12" BS10 Table 'D')
Макс. производительность	1154 м³/час
Макс. размер твердых частиц	95 мм
Макс. диаметр рабочего колеса	430 мм
Макс. рабочая температура	80 °C *
Макс. рабочее давление	3.4 бар
Макс. подпор на входе в насос	2.0 бар
Макс. давление в межтрубном пространстве	5.1 бар
Макс. эксплуатационная скорость	1200 об/мин

* Для получения информации по эксплуатации при большей температуре свяжитесь с местным представителем Xylem.

godwin 
a xylem brand

Кривая производительности



Вариант двигателя 1

Артикул – DPC300-01-DBO-002

Perkins, 1106D-E66TA (129), 103.5 кВт @ 2200 об/мин

Диаметр рабочего колеса 430 мм

Скорость насоса 1150 об/мин

Таблица высот всасывания

Полная высота всасывания (м)	Напор (м)				
	8	12	16	20	24
3.0	1094	1026	953	857	676
4.6	1071	992	902	767	225
6.1	958	846	676	451	169
7.6	507	451	338	225	-

Вместимость топливного бака: общая – 850 литров, полезная – 690 литров

Расход топлива при 2000 об/мин 26.7 литров/ч

Вес: сухой – 3606 кг, мокрый – 4314 кг

Размеры: 3700 x 1700 x 2200 мм (Д x Ш x В)

Рабочие характеристики, указанные в таблицах, основаны на водных испытаниях на уровне моря при температуре окружающей среды 20 °С. Все данные указаны приблизительно и только для общего руководства. Для получения детальных сведений обращайтесь на завод или к местному представителю Xylem.

Материалы

Кожух насоса и крышка маслозаборника	Чугун BS EN 1561 – 1997
Пластины компенсации износа	Чугун BS EN 1561 – 1997
Вал насоса	Углеродистая сталь BS 970 – 1991 817M40T
Рабочее колесо	Чугун BS EN 1561 – 1997
Корпус обратного клапана	Чугун BS EN 1561 – 1997
Поверхности механического уплотнения	Карбид кремния – карбид кремния

Вариант двигателя 2

Артикул – DPC300-01-DBO-001

Perkins, 1104D-E44TA, 74.1 кВт @ 2000 об/мин

Диаметр рабочего колеса 430 мм

Скорость насоса 1020 об/мин

Таблица высот всасывания

Полная высота всасывания (м)	Напор (м)				
	6	9	12	15	18
3.0	970	910	845	760	600
4.6	950	880	800	680	200
6.1	850	750	600	400	150
7.6	450	400	300	200	-

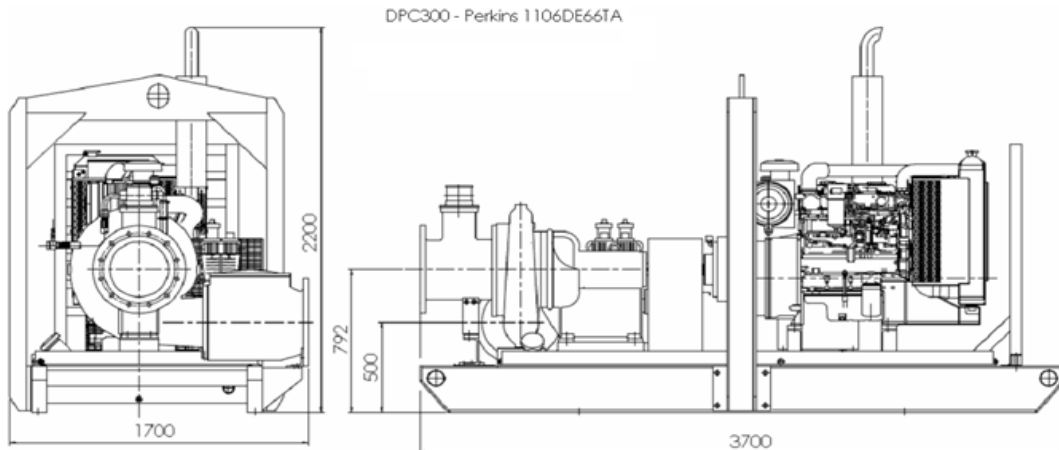
Вместимость топливного бака: общая – 850 литров, полезная – 690 литров

Расход топлива при 2000 об/мин 18.5 литров/ч

Вес: сухой – 3500 кг, мокрый – 4201 кг

Размеры: 3700 x 1700 x 2200 мм (Д x Ш x В)

Рабочие характеристики, указанные в таблицах, основаны на водных испытаниях на уровне моря при температуре окружающей среды 20 °С. Все данные указаны приблизительно и только для общего руководства. Для получения детальных сведений обращайтесь на завод или к местному представителю Xylem.



Xylem Dewatering Solutions UK Ltd
Quenington, Cirencester
Gloucestershire GL7 5BX, England
Тел.: +44 (0)1285 750271 Факс: +44 (0)1285 750352



Оценено согласно ISO 9001:2008
Сертификат № 1027

Справочный номер : 95-1017-1000-RUS
Дата выпуска : 20 января 2014 г.
Редакция : 12

www.godwinpumps.com