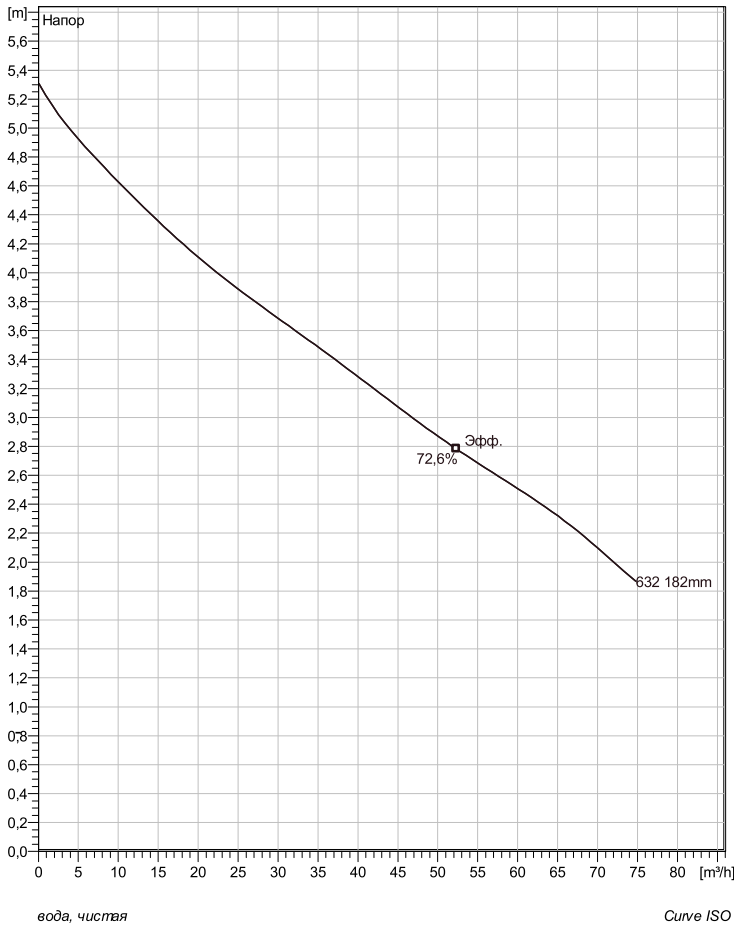
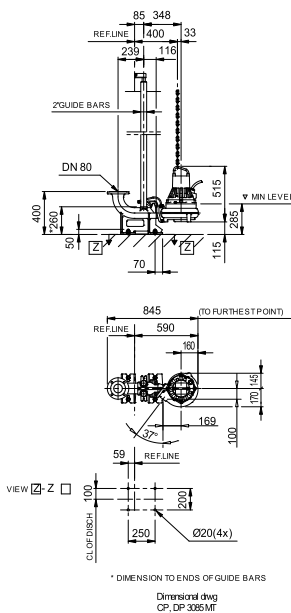


## CP 3085 MT 3~ 632

### Техническая спецификация



Установка: Р - Погружная, постоянная)



Примечание: рисунок может не соответствовать текущей конфигурации

#### General

Насосы с закрытым одно- или многолопастным рабочим колесом, большой пропускной способностью и одной спиральной канавкой для жидкостей, содержащих твердые частицы и волокна. Чугунная конструкция с технологией двойного уплотнения. У некоторых моделей имеются версии из нержавеющей стали.

#### Рабочее колесо

Рабочее колесо материал	Серый чугун
Диаметр выхода	80 mm
Диаметр в сасывающего фланца	80 mm
Impeller diameter	182 mm
Количество лопастей	1
Throughlet diameter	76 mm

#### Двигатель

Двигатель	C3085.183 15-10-6GL-W 0.9KW
	Стандартно
Тип статора	3
Частота	50 Hz
Ном. напряжение	220 V
Число полюсов	6
Фазы	3~
Ном. мощность	0,9 kW
Номинальный ток	5 A
Пусковой ток	19 A
Ном. скорость вращения	935 rpm
Коэффициент мощности	
1/1 Load	0,67
3/4 Load	0,57
1/2 Load	0,45
Motor efficiency	
1/1 Load	70,5 %
3/4 Load	70,0 %
1/2 Load	66,0 %

#### Конфигурация

Project	Project ID	Created by	Created on	Last update
			3/28/2019	

## CP 3085 MT 3~ 632

### Кривая рабочей характеристики

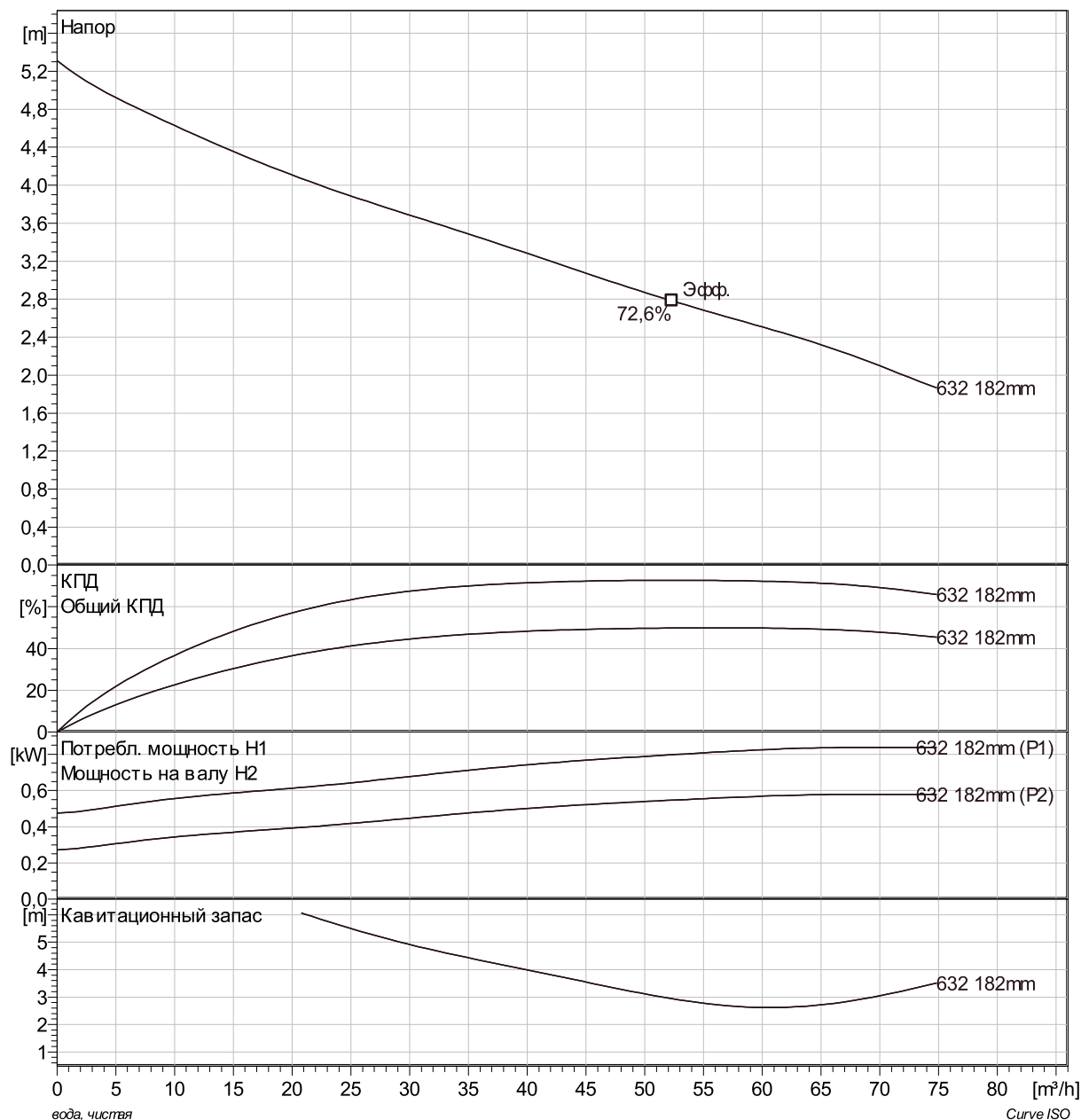
#### Насос

Диаметр выхода	80 mm
Диаметр всасывающего фланца	182 mm
Impeller diameter	182 mm
Количество лопастей	1
Throughlet diameter	76 mm

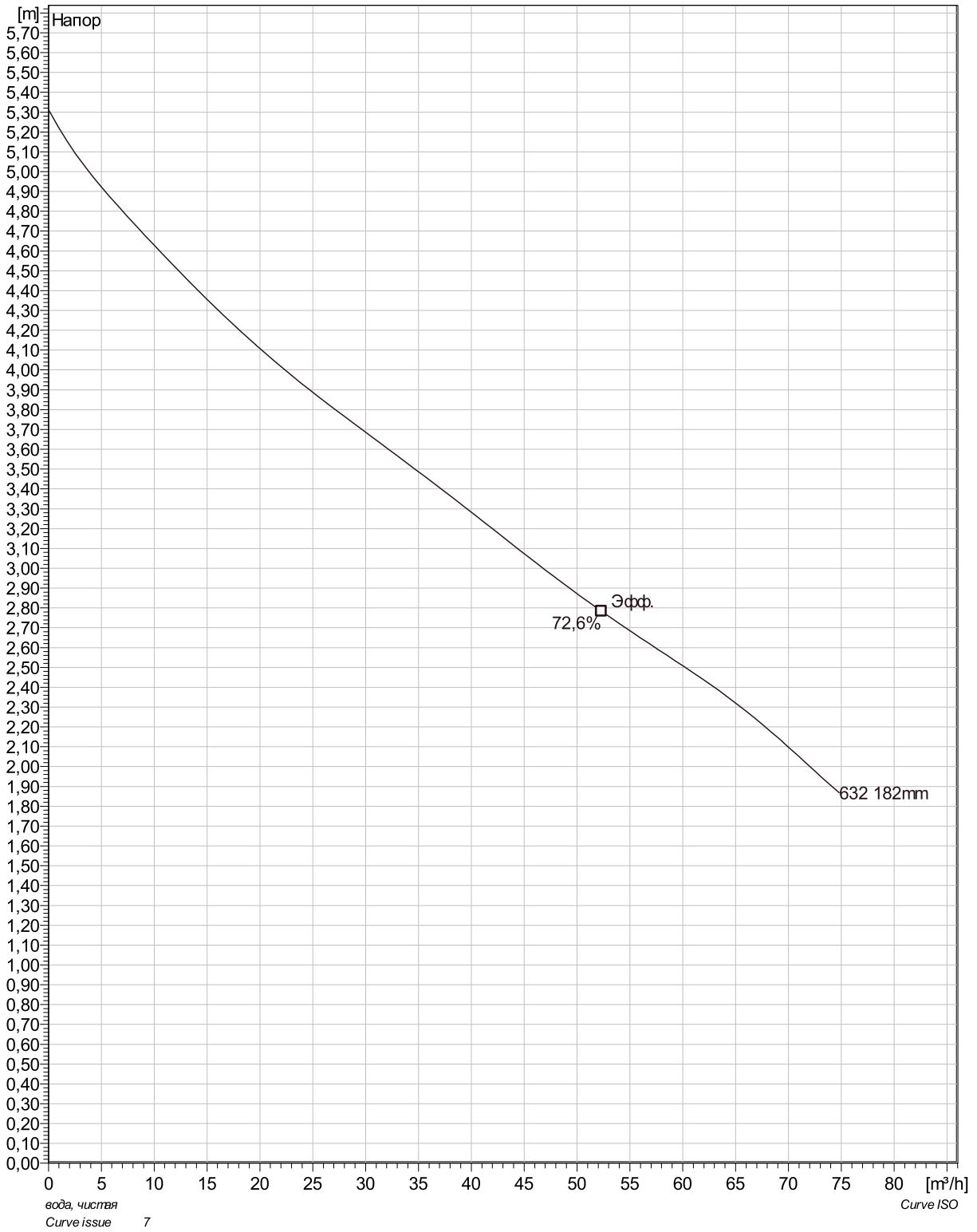
#### Motor

Двигатель	C3085.183 15-10-6GL-W 0.9KW
Тип статора	3
Частота	50 Hz
Ном/напряжение	220 V
Число полюсов	6
Фазы	3~
Ном. мощность	0,9 kW
Номинальный ток	5 A
Пусковой ток	19 A
Ном. скорость вращения	935 rpm

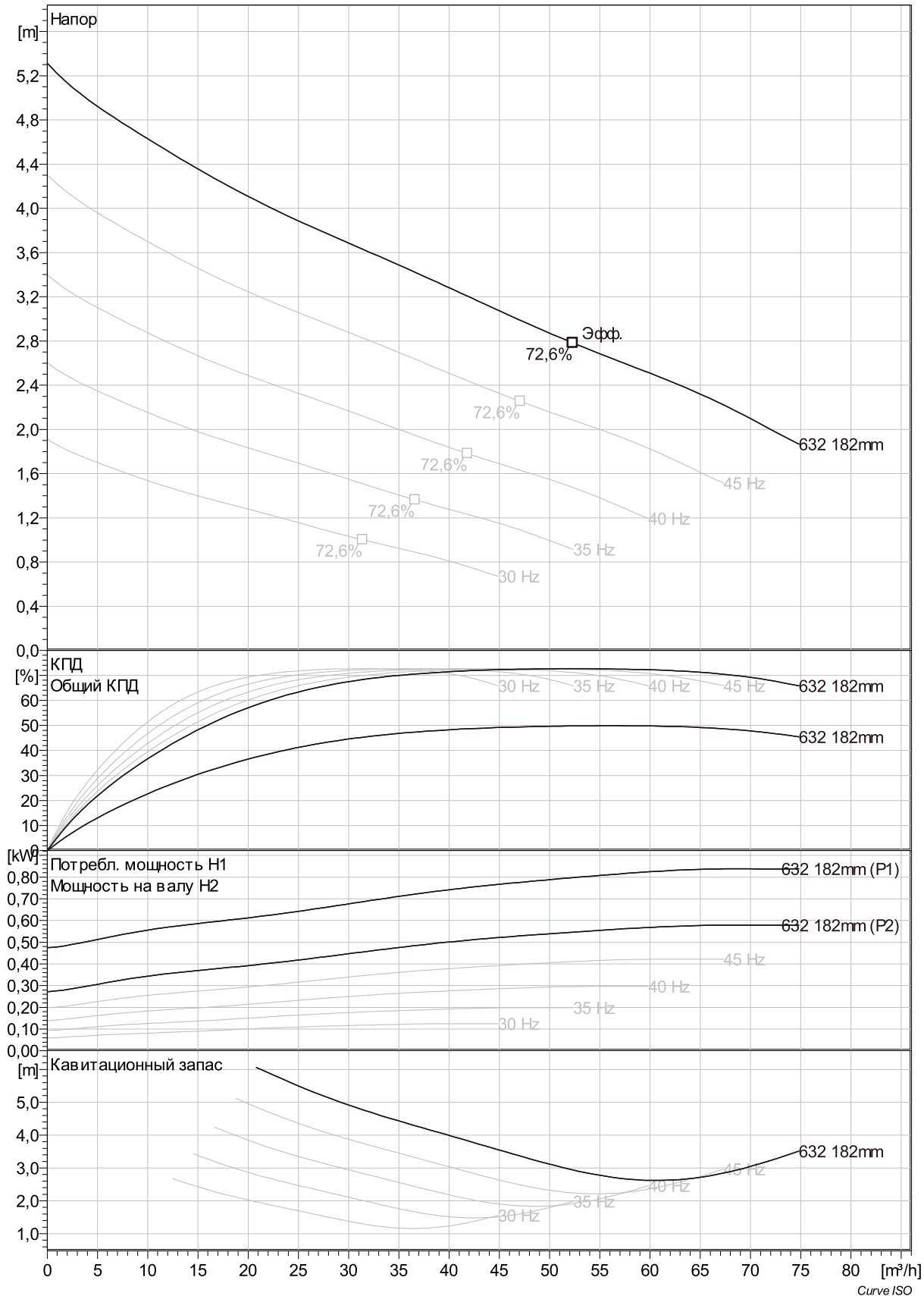
Коэффициент мощности	
1/1 Load	0,67
3/4 Load	0,57
1/2 Load	0,45
Motor efficiency	
1/1 Load	70,5 %
3/4 Load	70,0 %
1/2 Load	66,0 %



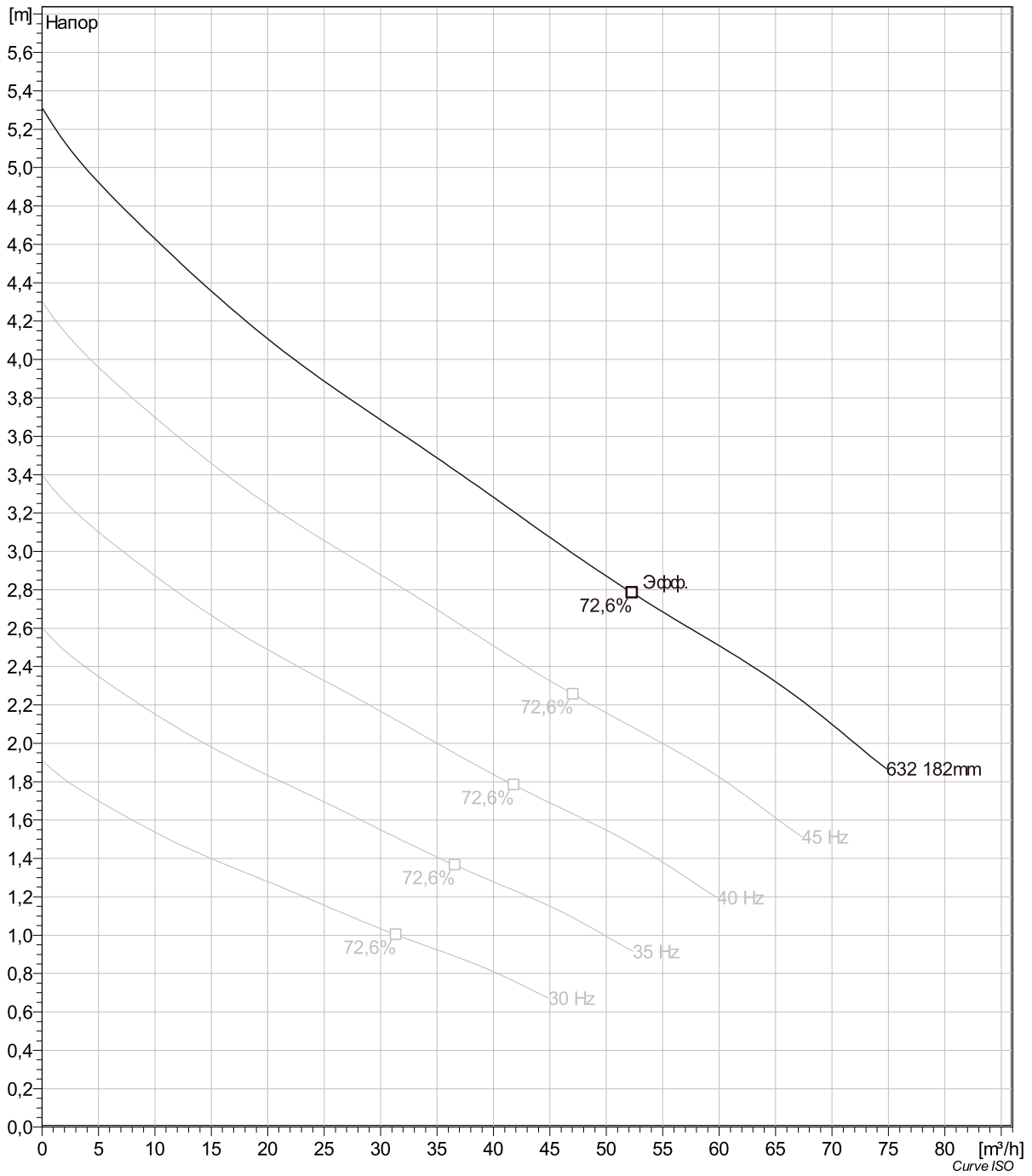
Project	Project ID	Created by	Created on 3/28/2019	Last update
---------	------------	------------	-------------------------	-------------



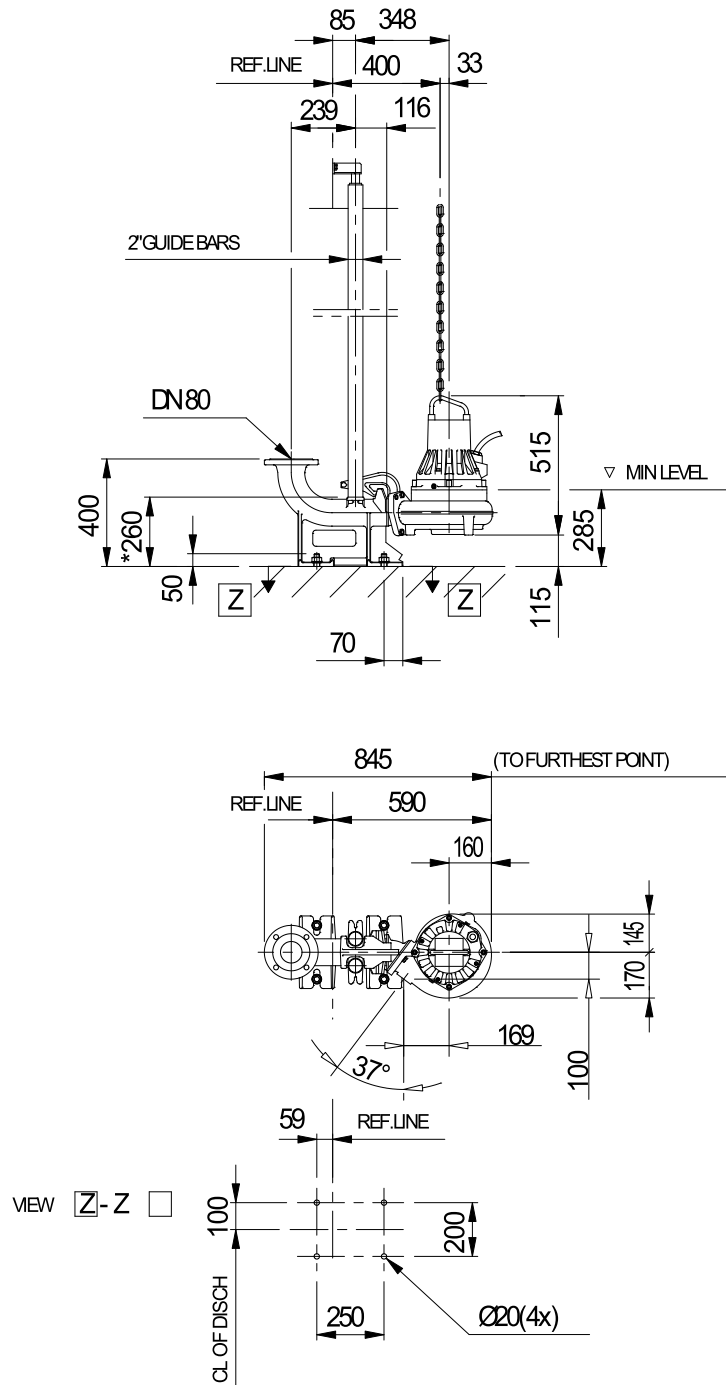
Project	Project ID	Created by	Created on	Last update
			3/28/2019	



Project	Project ID	Created by	Created on	Last update
			3/28/2019	



Project	Project ID	Created by	Created on	Last update
			3/28/2019	



\* DIMENSION TO ENDS OF GUIDE BARS

Dimensional dwg  
CP, DP3085 MT

Project	Project ID	Created by	Created on	Last update
			3/28/2019	