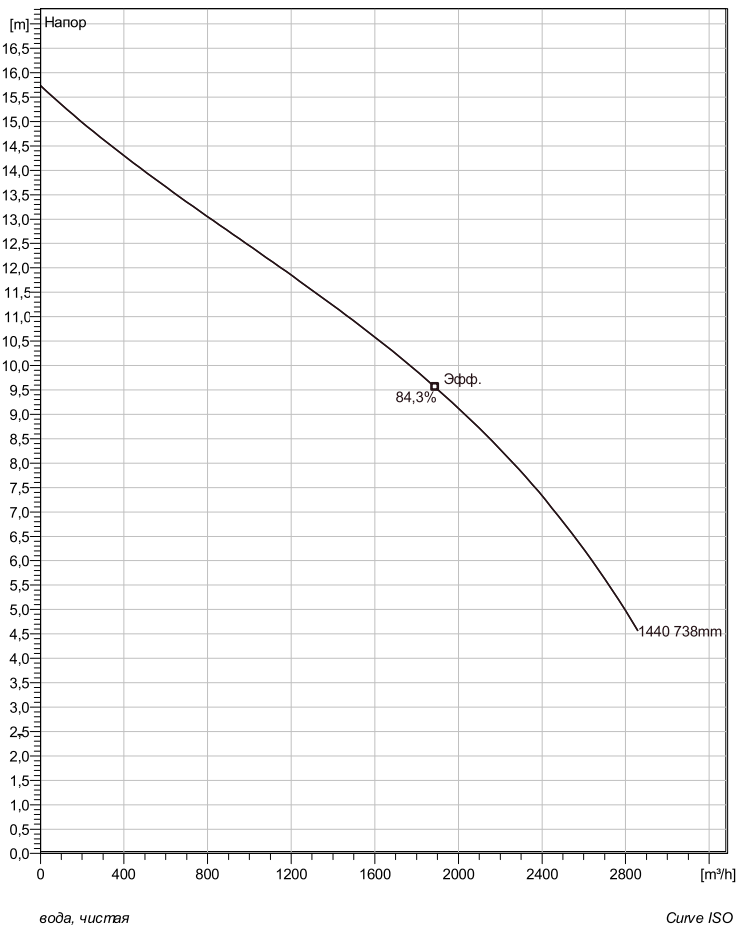


## CP 3531/766 3~ 1440

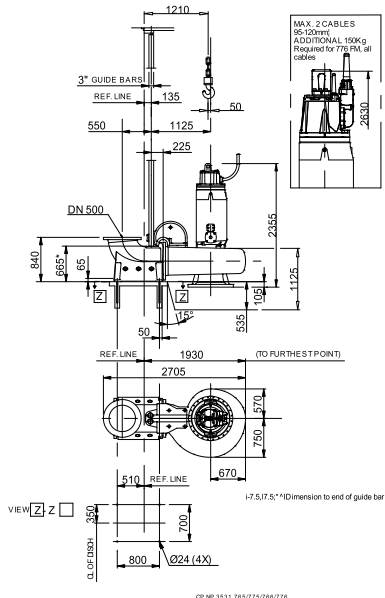
### Техническая спецификация



вода, чистая

Curve ISO

Установка: P - Погружная, постоянная)



Примечание: рисунок может не соответствовать текущей конфигурации

#### General

Насосы с закрытым одно- или многолопастным рабочим колесом, большой пропускной способностью и одной спиральной канавкой для жидкостей, содержащих твердые частицы и в волокна. Чугунная конструкция с технологией двойного уплотнения.

#### Рабочее колесо

Рабочее колесо материал	Серый чугун
Диаметр выхода	500 mm
Диаметр в сасывающего фланца	600 mm
Impeller diameter	738 mm
Количество лопастей	3
Throughlet diameter	105 mm

#### Двигатель

Двигатель	C0766.000 43-56-14ID-W 70KW Стандартно
Тип статора	1
Частота	50 Hz
Ном. напряжение	380 V
Число полюсов	14
Фазы	3~
Ном. мощность	70 kW
Номинальный ток	200 A
Пусковой ток	524 A
Ном. скорость вращения	415 rpm
Коэффициент мощности	
1/1 Load	0,59
3/4 Load	0,52
1/2 Load	0,41
Motor efficiency	
1/1 Load	90,3 %
3/4 Load	90,8 %
1/2 Load	89,9 %

#### Конфигурация

Project	Project ID	Created by	Created on	Last update
			3/28/2019	

## CP 3531/766 3~ 1440

### Кривая рабочей характеристики

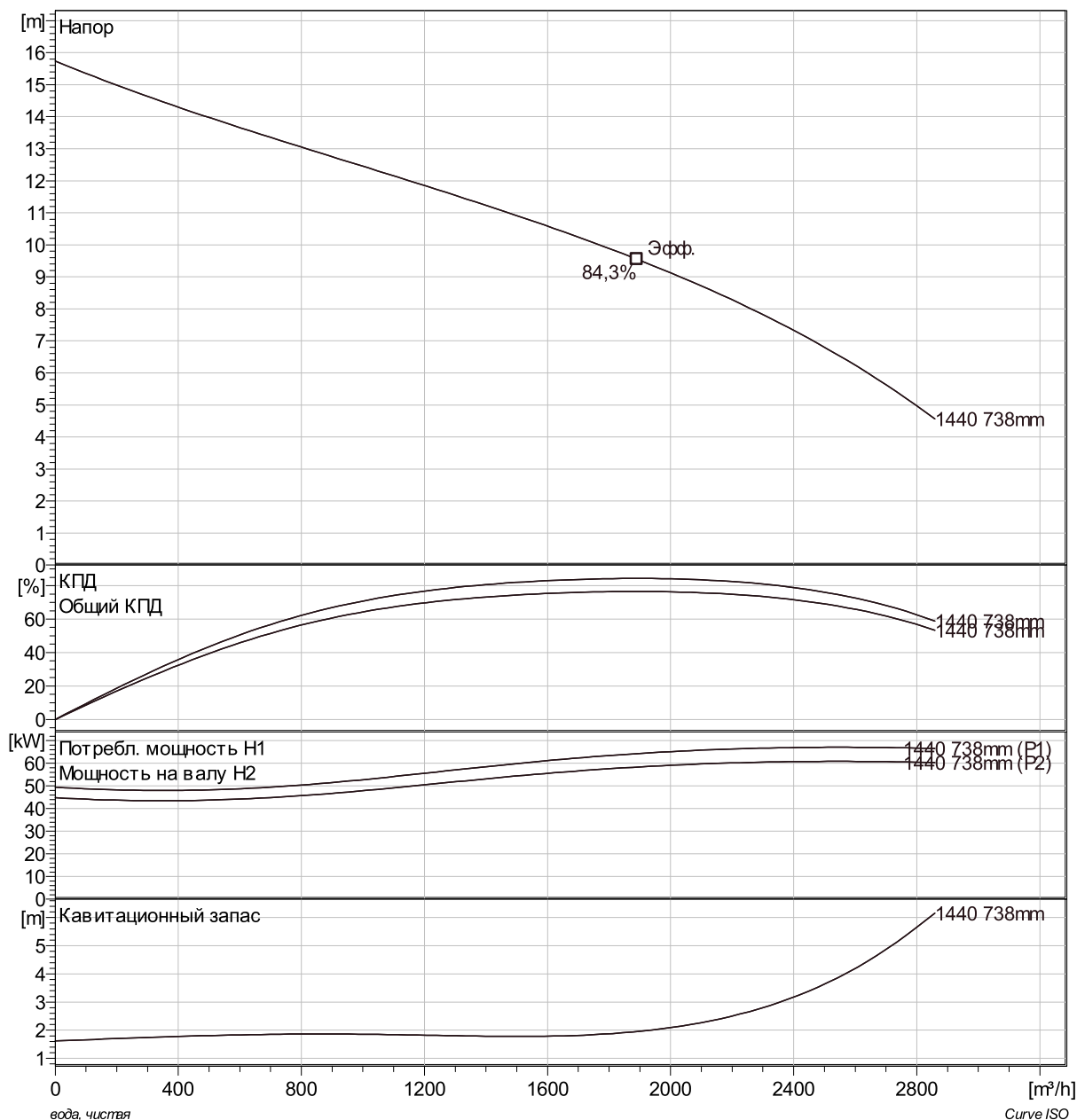
#### Насос

Диаметр выхода 500 mm  
 Диаметр всасывающего фланца 738 mm  
 Impeller diameter 738 mm  
 Количество лопастей 3  
 Throughlet diameter 105 mm

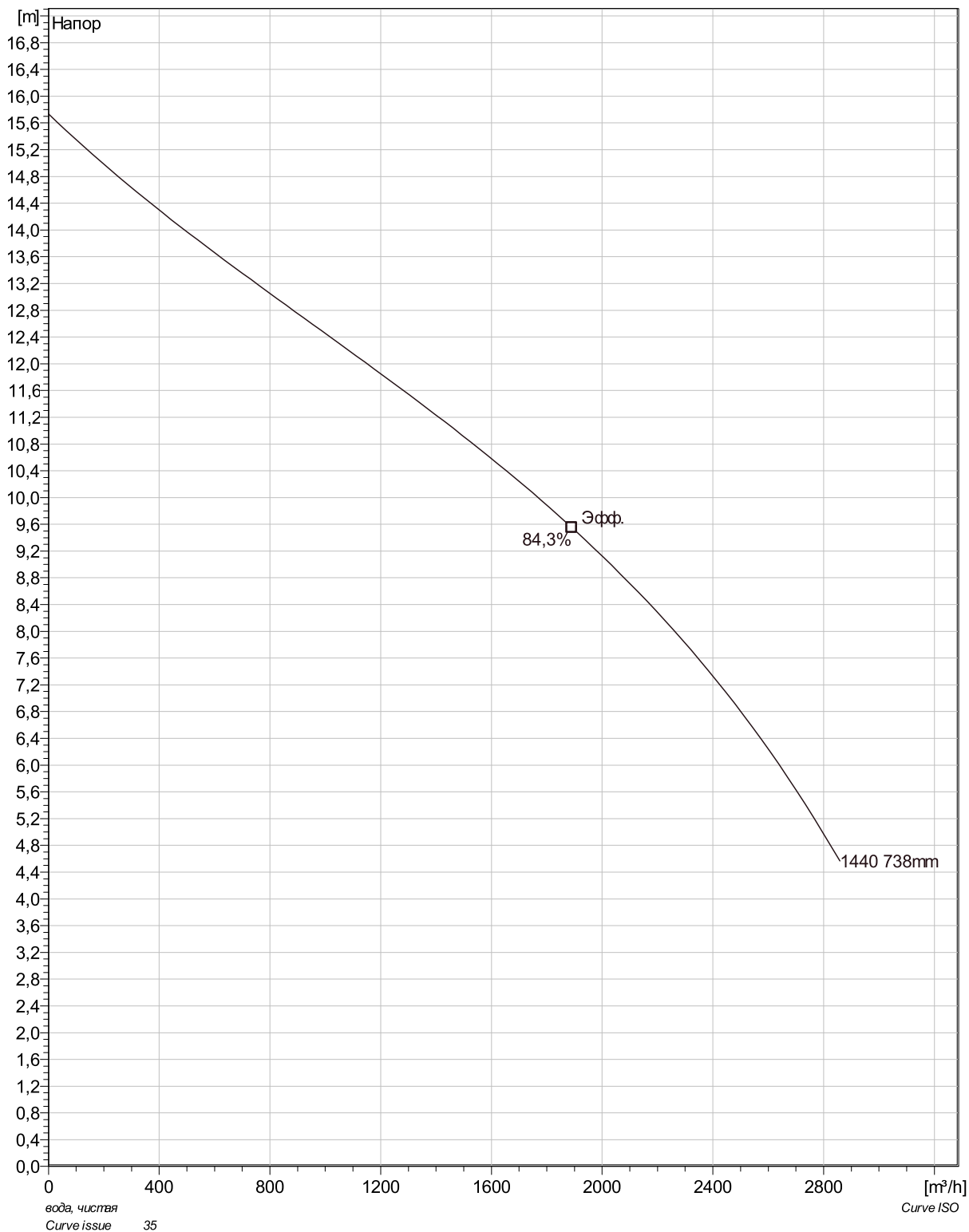
#### Motor

Двигатель C0766.000 43-56-14ID-W 70KW  
 Тип статора 1  
 Частота 50 Hz  
 Ном/напряжение 380 V  
 Число полюсов 14  
 Фазы 3~  
 Ном. мощность 70 kW  
 Номинальный ток 200 A  
 Пусковой ток 524 A  
 Ном. скорость вращения 415 rpm

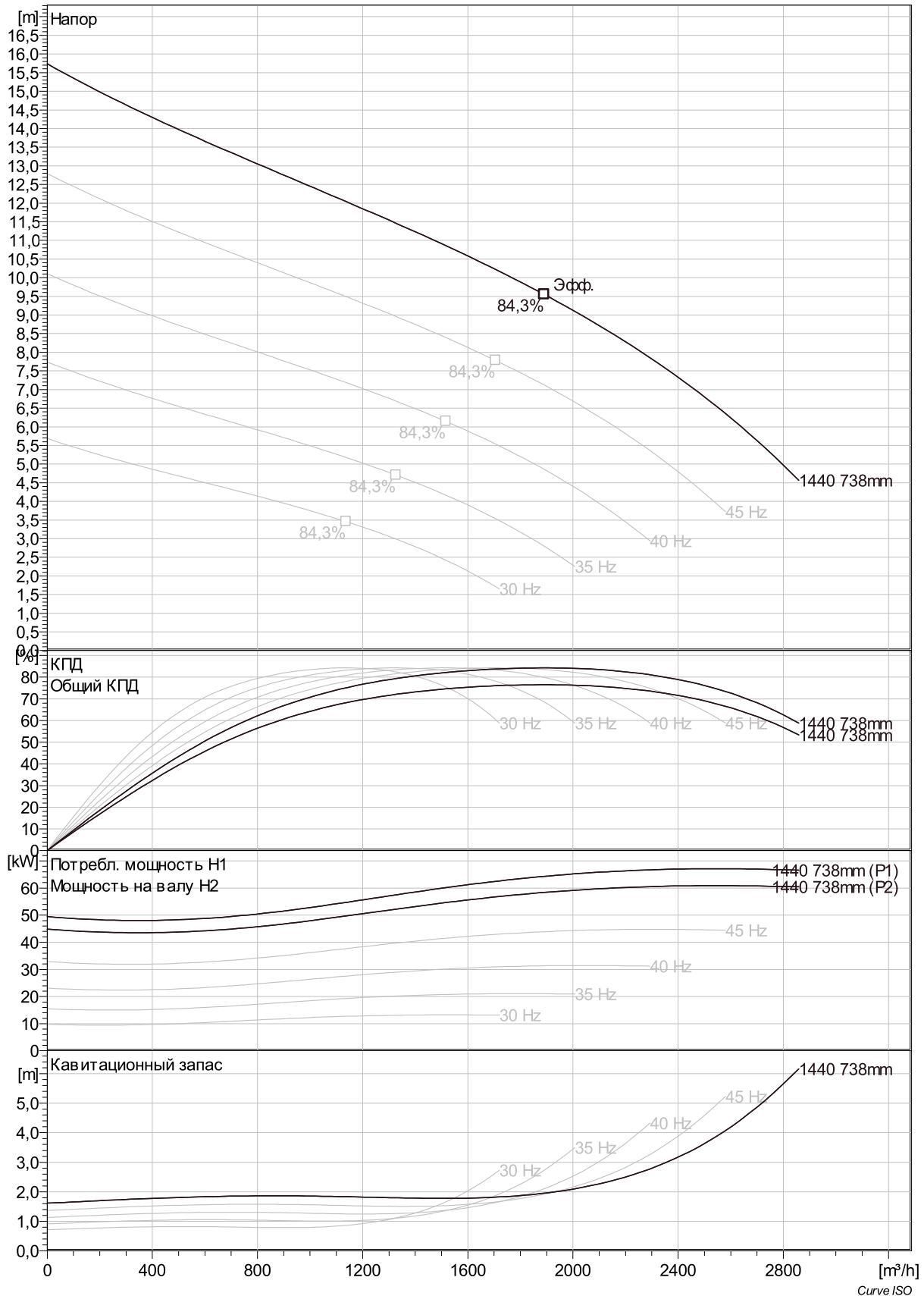
Коэффициент мощности  
 1/1 Load 0,59  
 3/4 Load 0,52  
 1/2 Load 0,41  
 Motor efficiency  
 1/1 Load 90,3 %  
 3/4 Load 90,8 %  
 1/2 Load 89,9 %



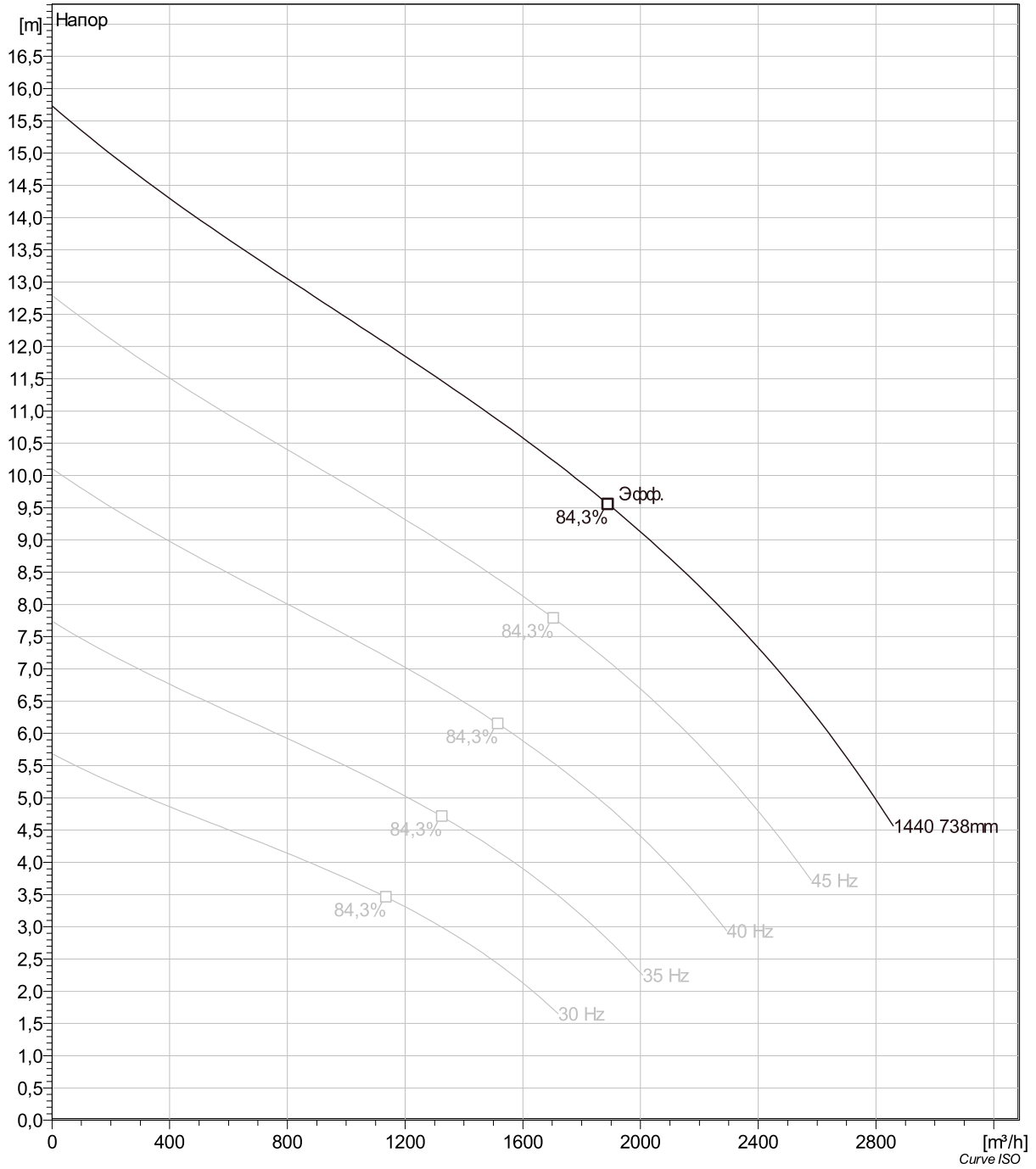
Project	Project ID	Created by	Created on 3/28/2019	Last update
---------	------------	------------	-------------------------	-------------



Project	Project ID	Created by	Created on	Last update
			3/28/2019	

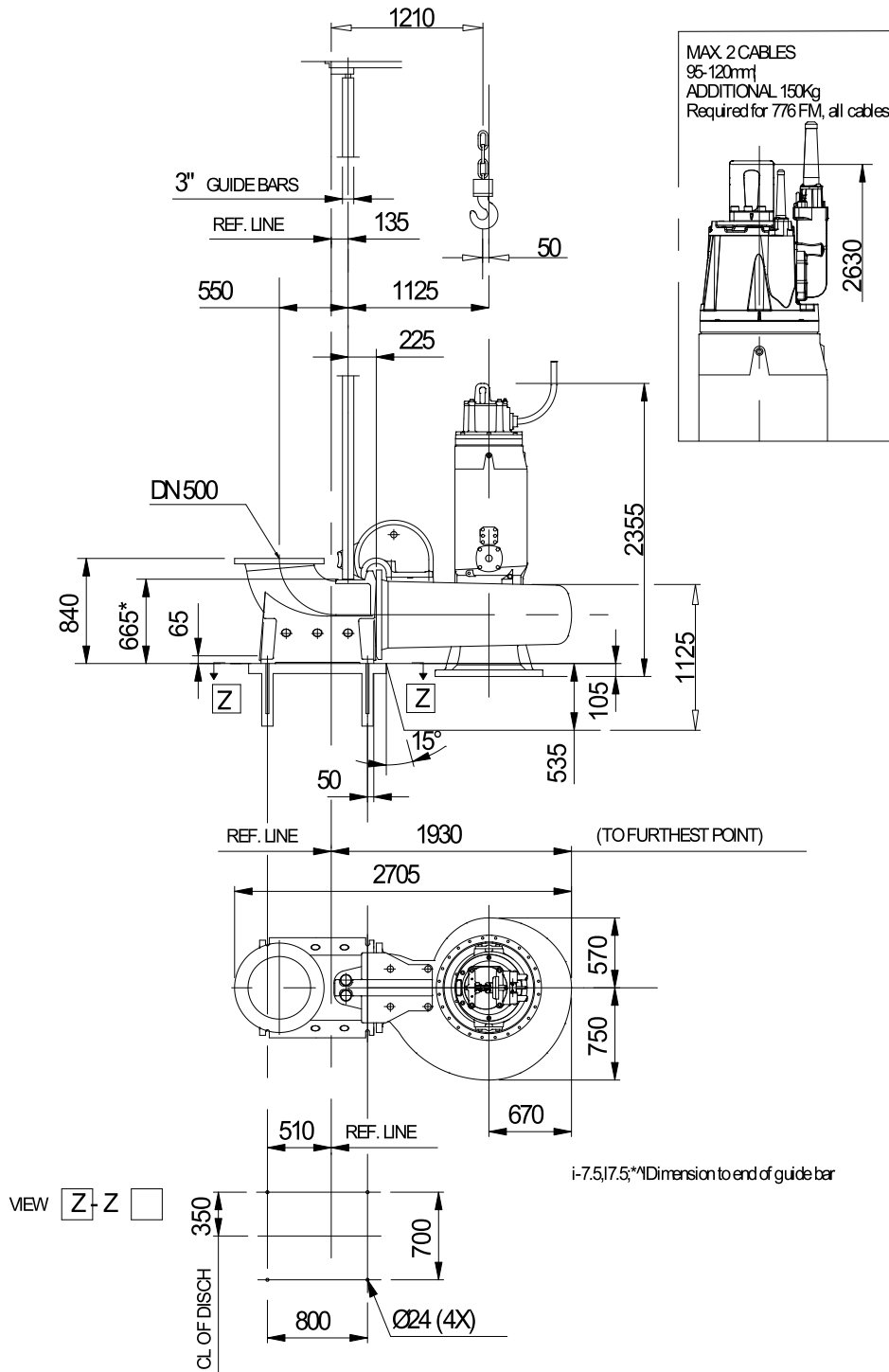


Project	Project ID	Created by	Created on	Last update
			3/28/2019	



Project	Project ID	Created by	Created on	Last update
			3/28/2019	

## CP 3531/766 3~ 1440 Dimensional drawing



CP,NP 3531 765/775/766/776

Project	Project ID	Created by	Created on	Last update
			3/28/2019	