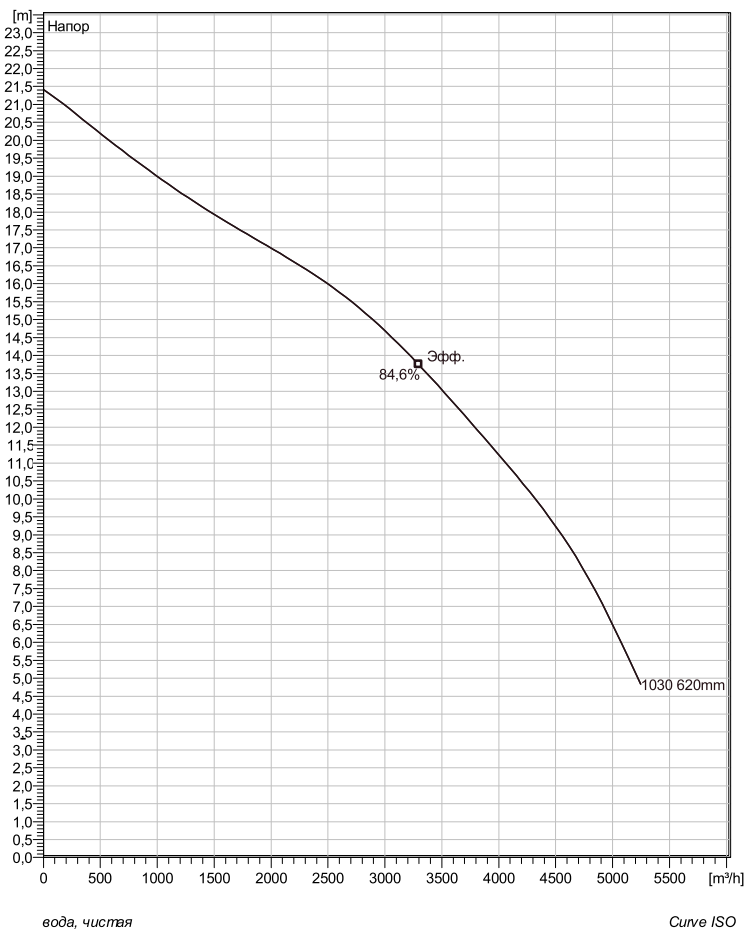
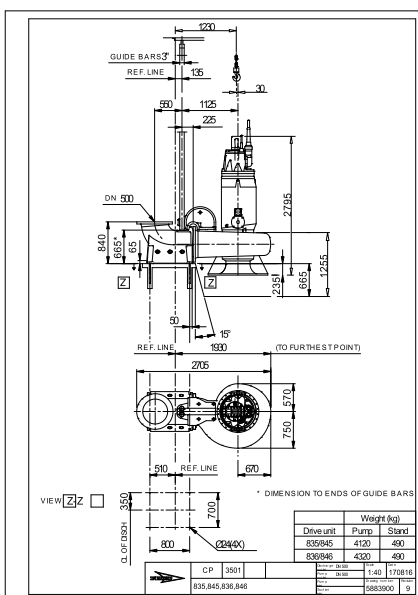


## CP 3501/836 3~ 1030

### Техническая спецификация



Установка: Р - Погружная, постоянная)



Примечание: рисунок может не соответствовать текущей конфигурации

#### General

Насосы с закрытым одно- или многолопастным рабочим колесом, большой пропускной способностью и одной спиральной канавкой для жидкостей, содержащих твердые частицы и в волокна. Чугунная конструкция с технологией двойного уплотнения.

#### Рабочее колесо

Рабочее колесо материал	Серый чугун
Диаметр выхода	500 mm
Диаметр в сасывающего фланца	800 mm
Impeller diameter	620 mm
Количество лопастей	3
Throughlet diameter	110 mm

#### Двигатель

Двигатель	C0836.000 54-52-10ID-W 170KW Стандартно
Тип статора	1
Частота	50 Hz
Ном. напряжение	380 V
Число полюсов	10
Фазы	3~
Ном. мощность	170 kW
Номинальный ток	380 A
Пусковой ток	1950 A
Ном. скорость вращения	595 rpm
Коэффициент мощности	
1/1 Load	0,72
3/4 Load	0,65
1/2 Load	0,53
Motor efficiency	
1/1 Load	94,5 %
3/4 Load	94,7 %
1/2 Load	94,2 %

#### Конфигурация

Проект	Номер проекта	Исполнитель	Создано 3/28/2019	Последнее изменение
--------	---------------	-------------	----------------------	---------------------

## CP 3501/836 3~ 1030

### Кривая рабочей характеристики

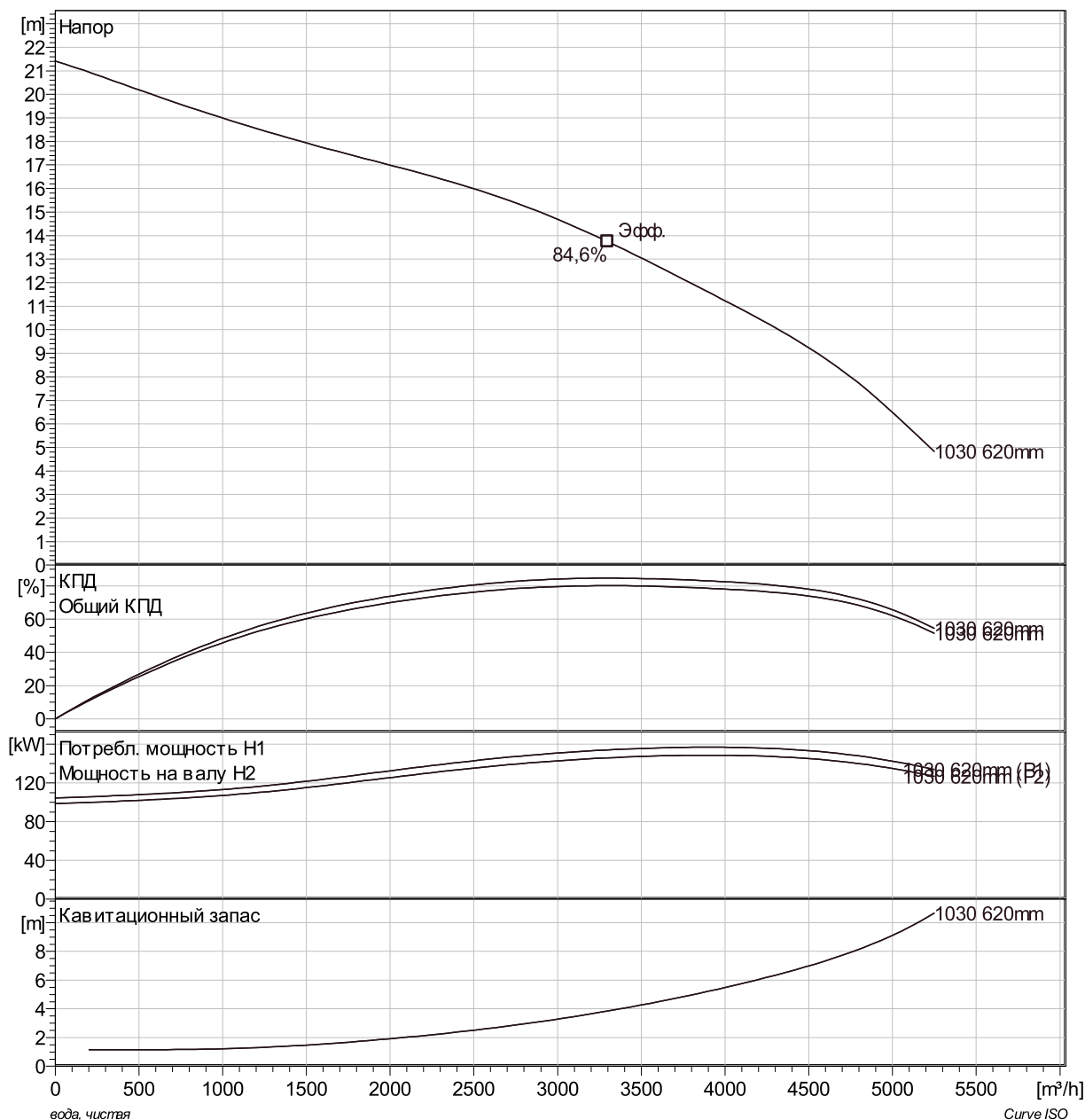
#### Насос

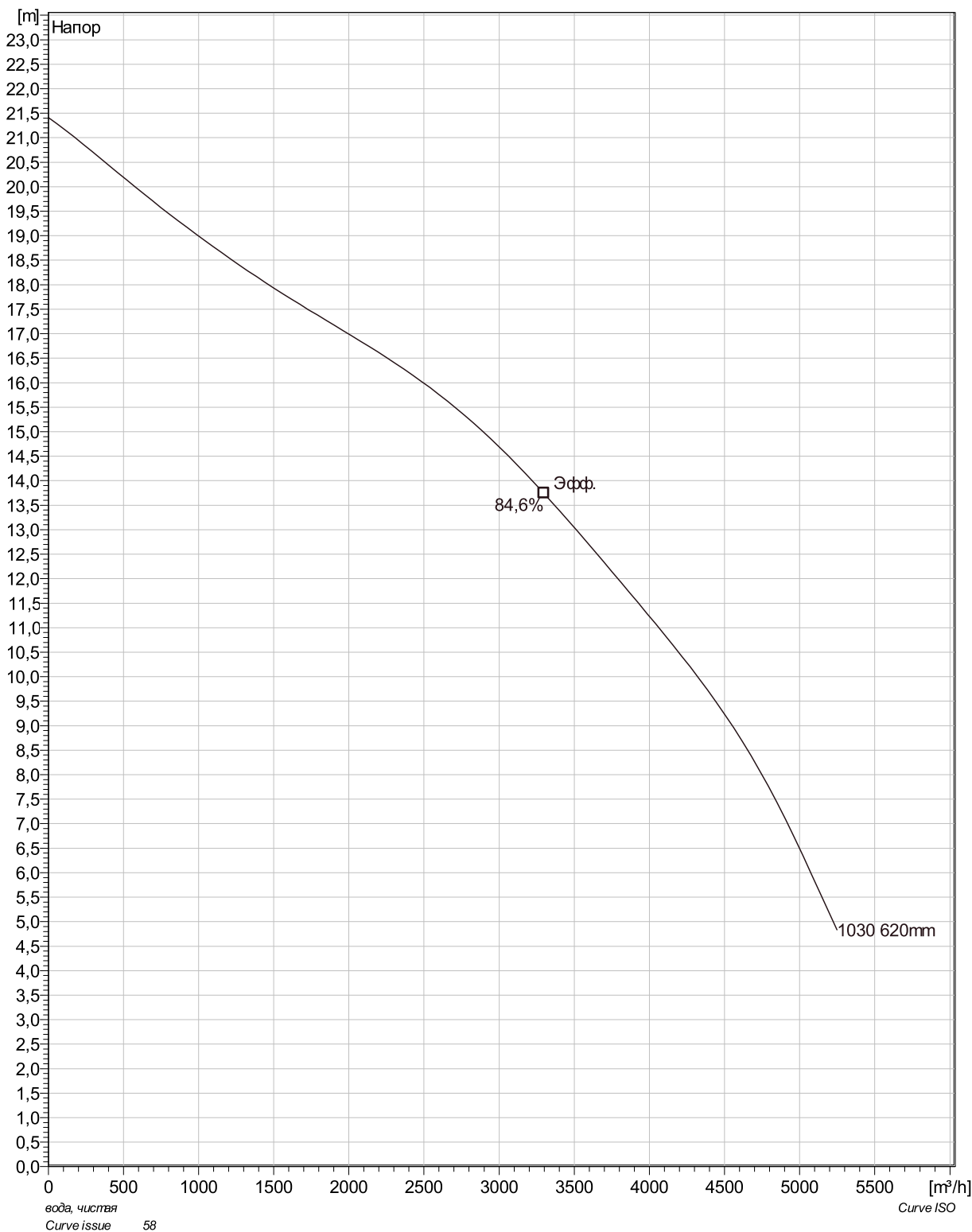
Диаметр выхода 500 mm  
 Диаметр всасывающего фланца 620 mm  
 Impeller diameter 620 mm  
 Количество лопастей 3  
 Throughlet diameter 110 mm

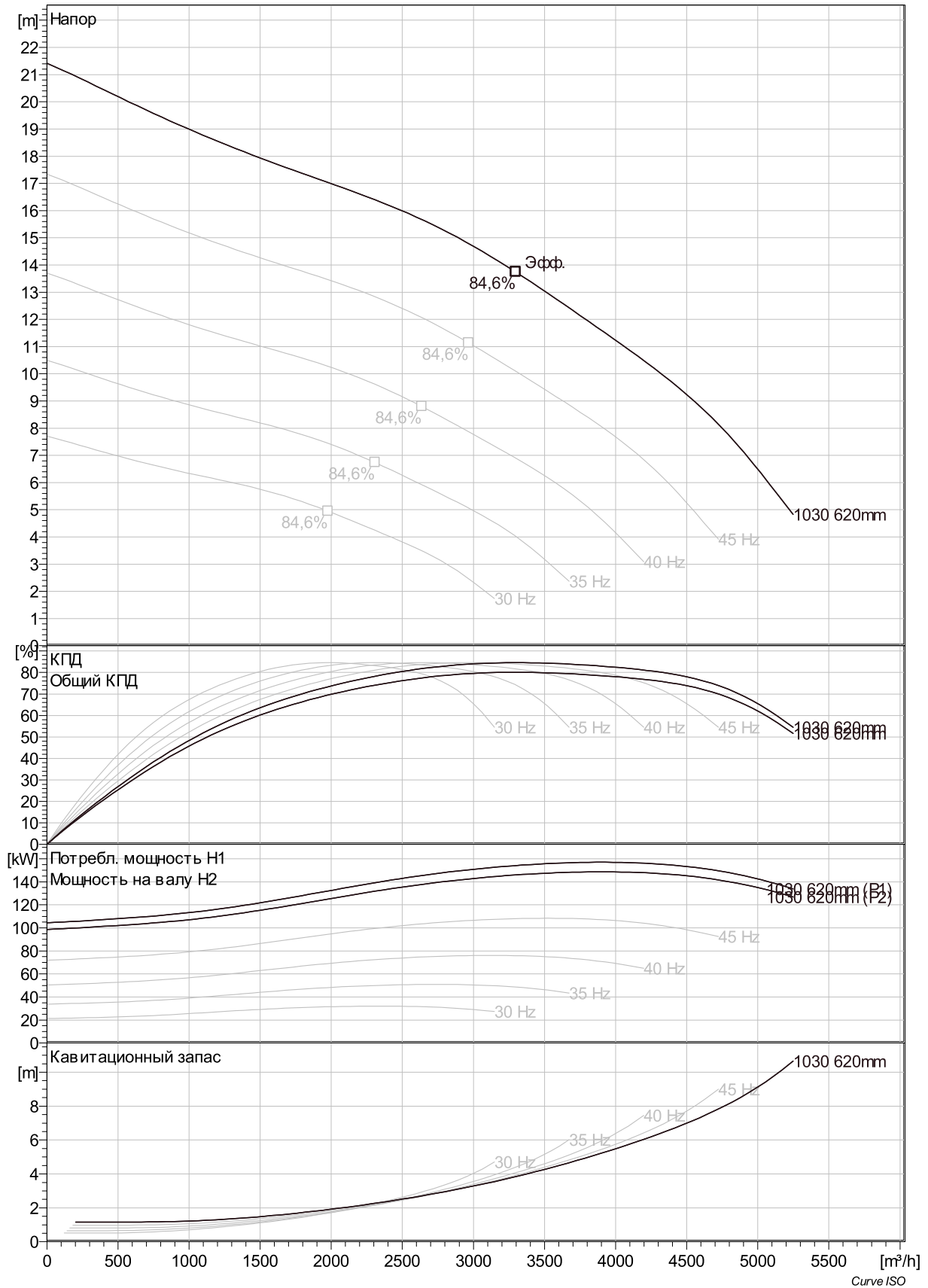
#### Motor

Двигатель C0836.000 54-52-10ID-W 170KW  
 Тип статора 1  
 Частота 50 Hz  
 Ном/напряжение 380 V  
 Число полюсов 10  
 Фазы 3~  
 Ном. мощность 170 KW  
 Номинальный ток 380 A  
 Пусковой ток 1950 A  
 Ном. скорость вращения 595 rpm

Коэффициент мощности  
 1/1 Load 0,72  
 3/4 Load 0,65  
 1/2 Load 0,53  
 Motor efficiency  
 1/1 Load 94,5 %  
 3/4 Load 94,7 %  
 1/2 Load 94,2 %







Проект	Номер проекта	Исполнитель	Создано 3/28/2019	Последнее изменение
--------	---------------	-------------	----------------------	---------------------

