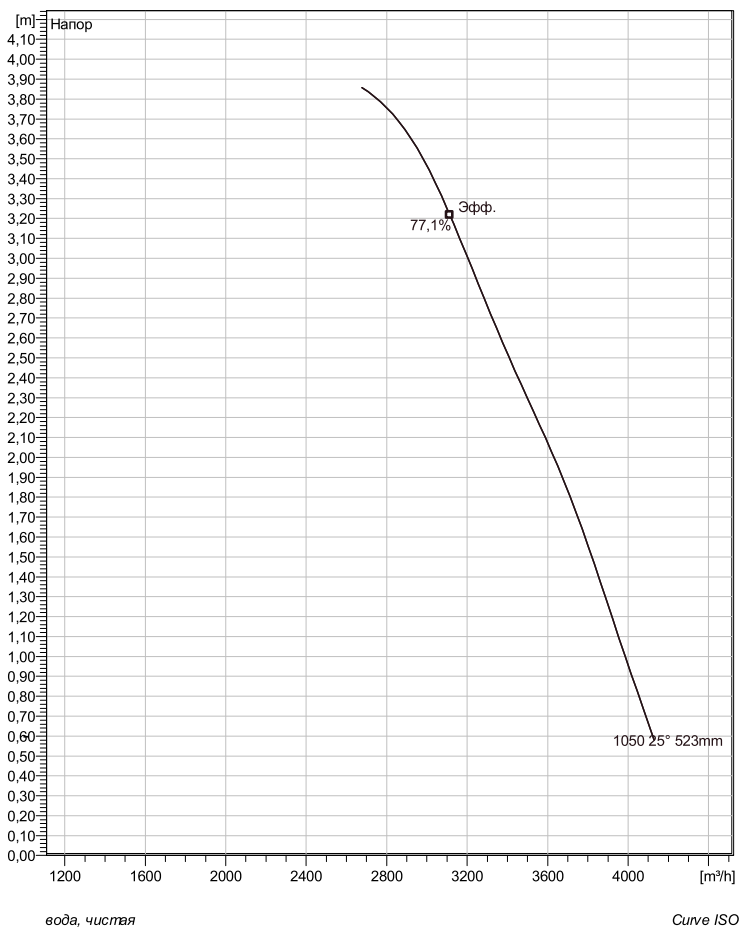


PL 7065/705 3~ 1050

Техническая спецификация



Примечание: рисунок может не соответствовать текущей конфигурации

General

Осевые насосы с пропеллером и лопастями с постоянным или регулируемым шагом для перекачивания больших объемов чистой или слегка загрязненной жидкости с низким напором. Чугунная конструкция с высокой эффективностью потока.

Рабочее колесо

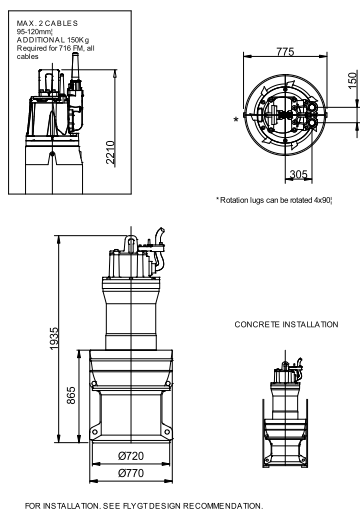
Рабочее колесо материал	Нержавеющая сталь
CoIDia	800 mm
Диаметр в сасывающего фланца	523 mm
Impeller diameter	523 mm
Количество лопастей	4

Двигатель

Двигатель	P0705.000 43-30-10FA-W 40KW Стандартно
Тип статора	4
Частота	50 Hz
Ном. напряжение	220 V
Число полюсов	10
Фазы	3~
Ном. мощность	40 kW
Номинальный ток	160 A
Пусковой ток	699 A
Ном. скорость вращения	590 rpm
Коэффициент мощности	
1/1 Load	0,73
3/4 Load	0,67
1/2 Load	0,55
Motor efficiency	
1/1 Load	90,0 %
3/4 Load	90,0 %
1/2 Load	88,5 %

Конфигурация

Установка: Л - труба полупостоянная, мокрая



PL 7065 705/15/0706/716

Project	Project ID	Created by	Created on	Last update
			4/4/2019	

PL 7065/705 3~ 1050

Кривая рабочей характеристики

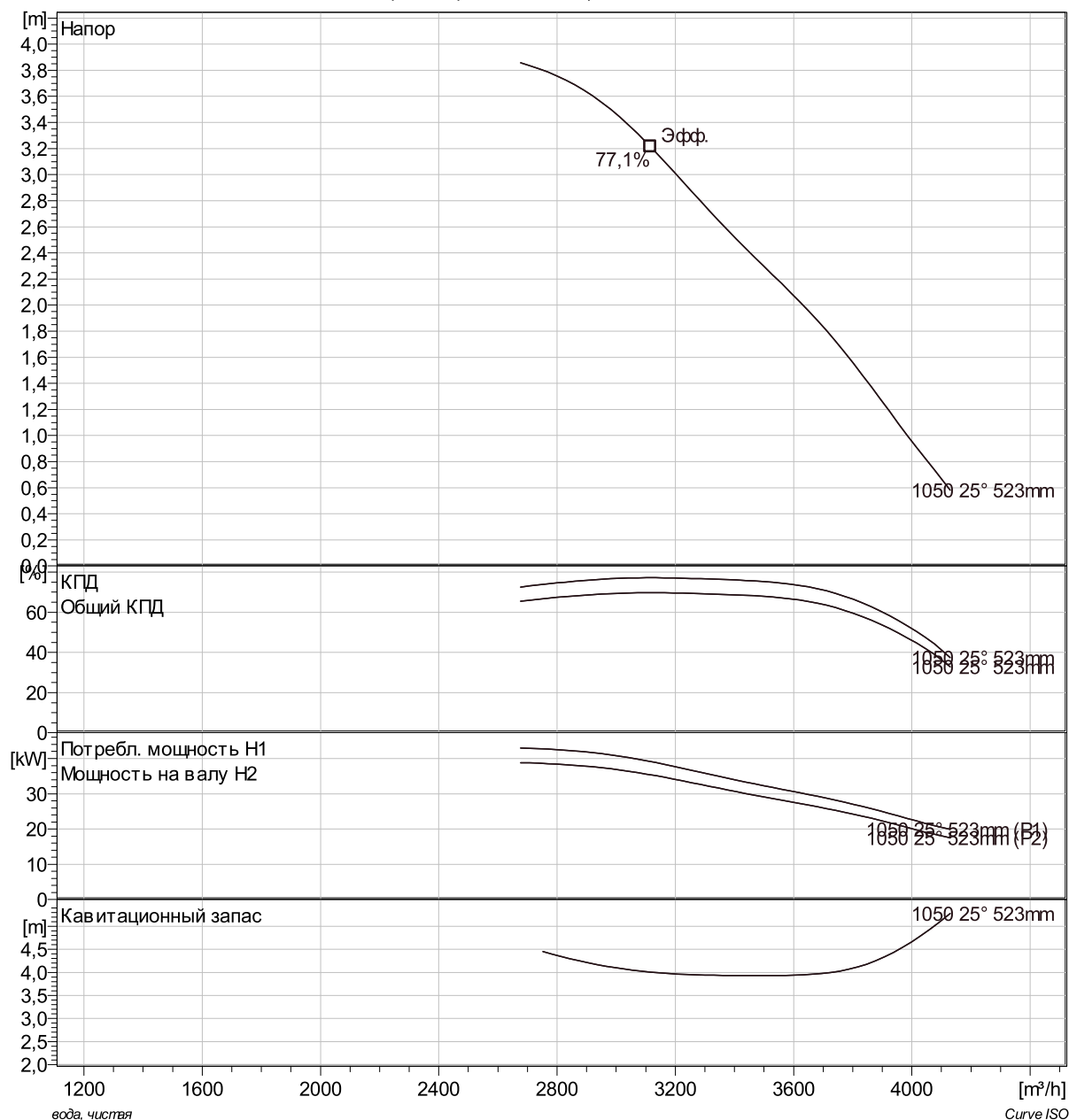
Насос

ColDia 800 mm
Диаметр всасывающего фланца 523 mm
Impeller diameter 523 mm
Количество лопастей 4

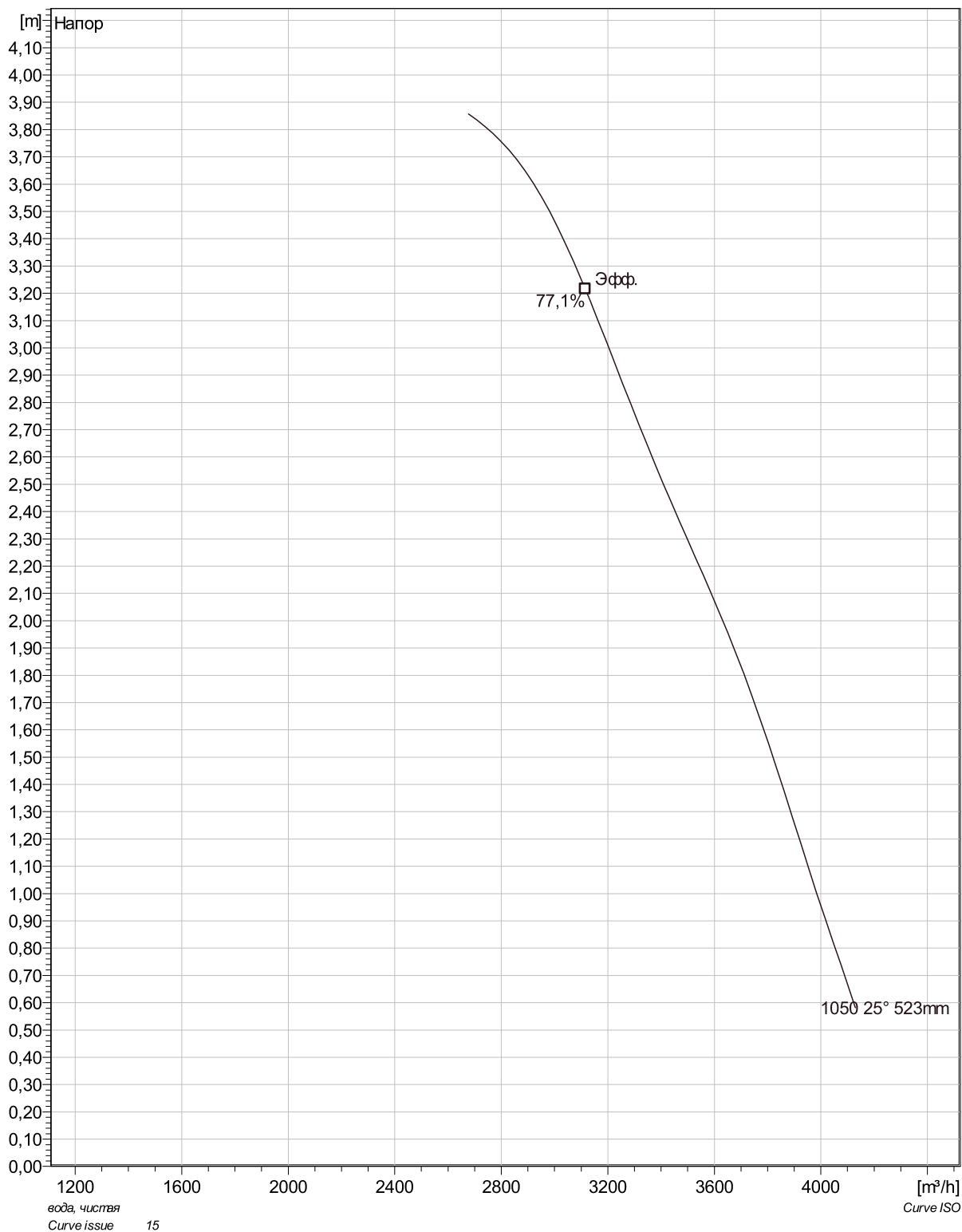
Motor

Двигатель P0705.000 43-30-10FA-W 40KW
Тип статора 4
Частота 50 Hz
Ном/напряжение 220 V
Число полюсов 10
Фазы 3~
Ном. мощность 40 kW
Номинальный ток 160 A
Пусковой ток 699 A
Ном. скорость вращения 590 rpm

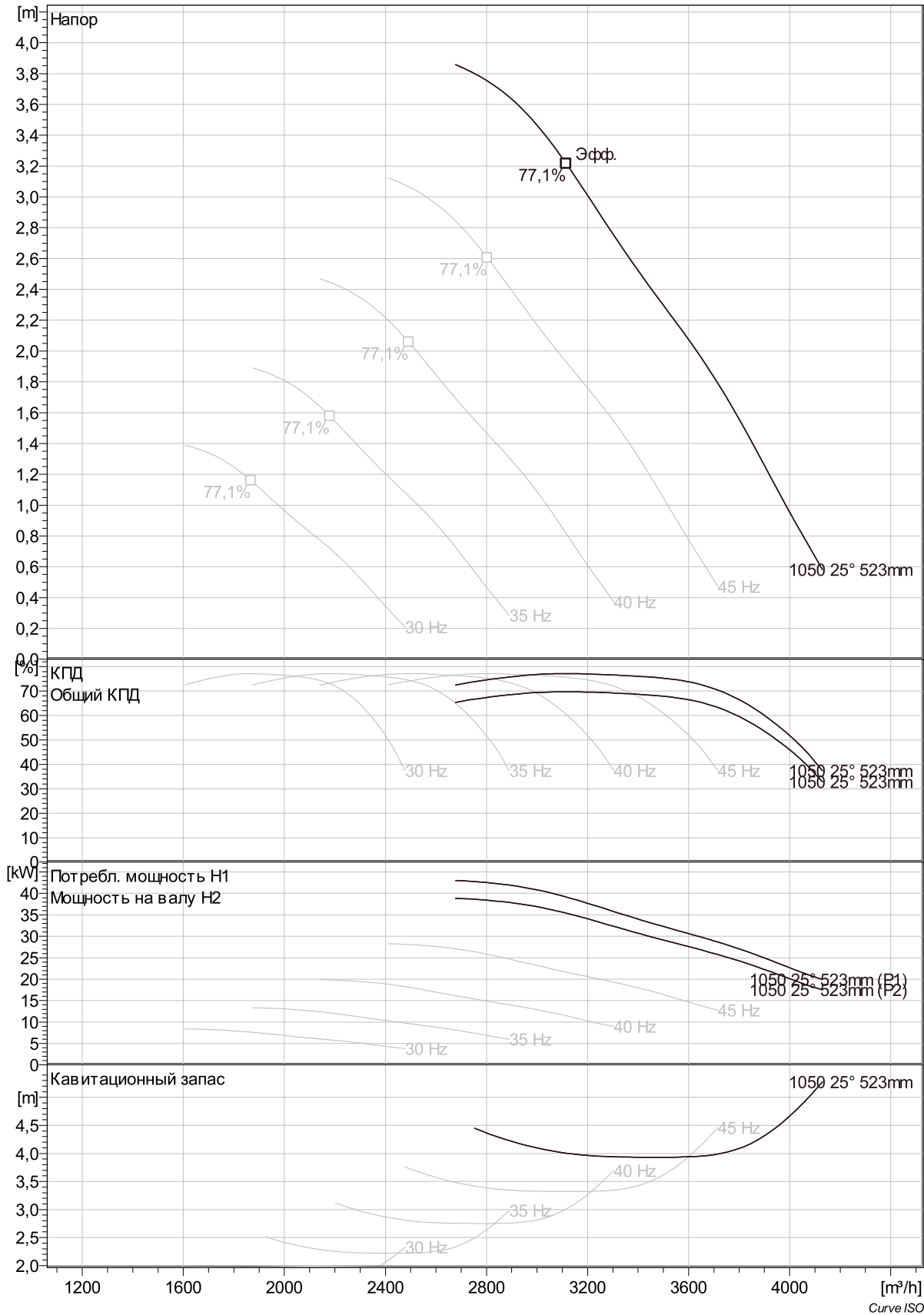
Коэффициент мощности
1/1 Load 0,73
3/4 Load 0,67
1/2 Load 0,55
Motor efficiency
1/1 Load 90,0 %
3/4 Load 90,0 %
1/2 Load 88,5 %



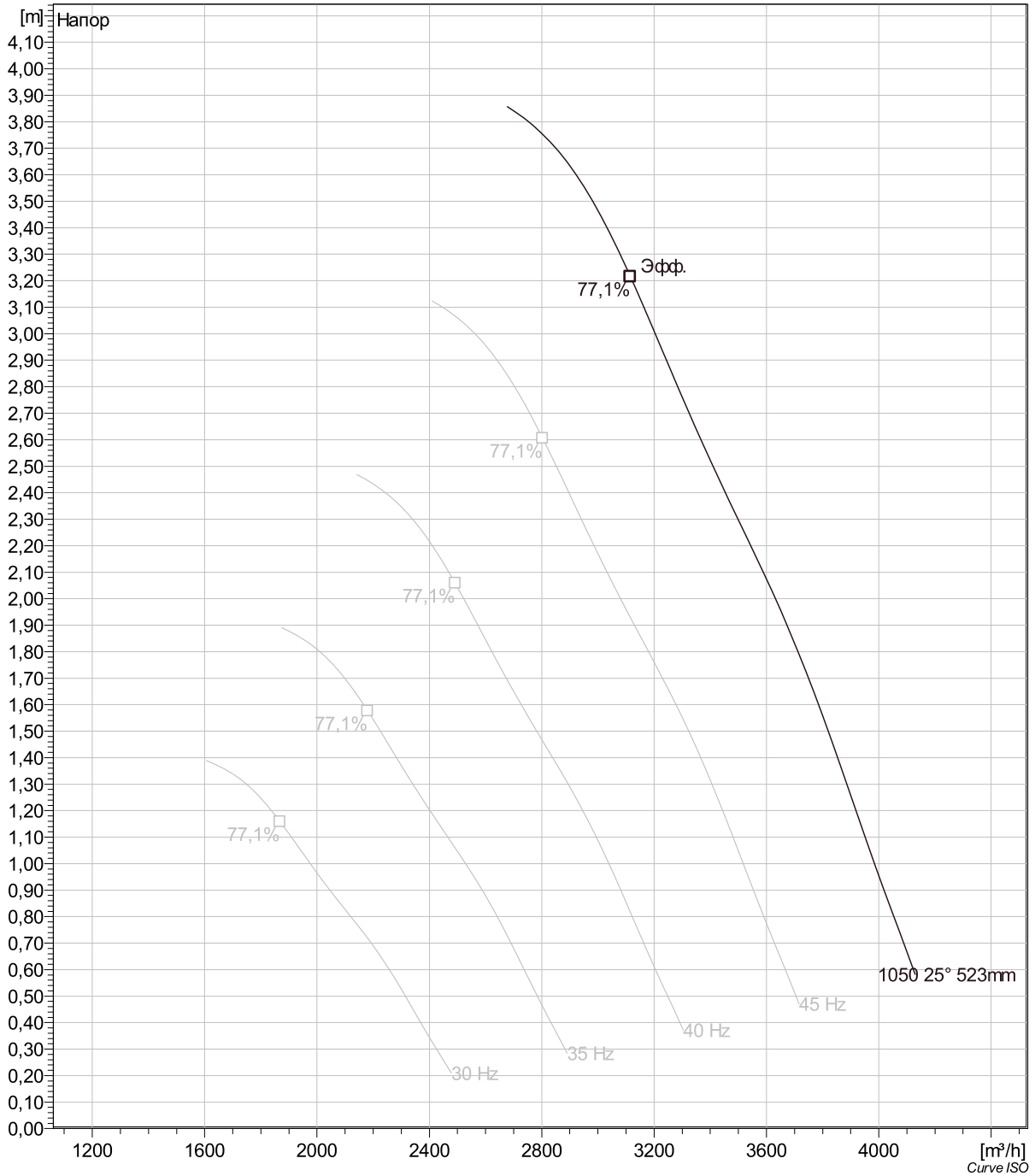
Project	Project ID	Created by	Created on 4/4/2019	Last update
---------	------------	------------	------------------------	-------------



Project	Project ID	Created by	Created on	Last update
			4/4/2019	

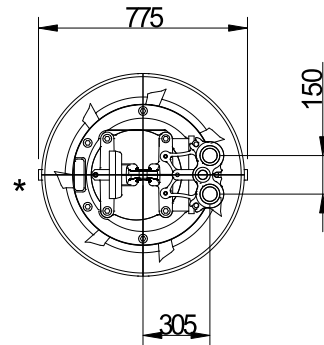
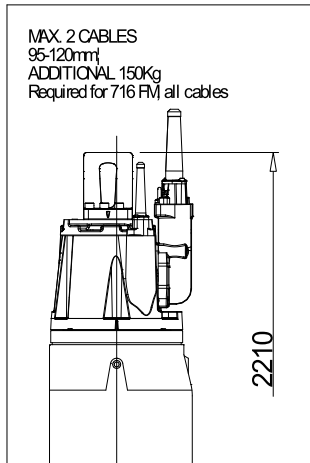


Project	Project ID	Created by	Created on	Last update
			4/4/2019	

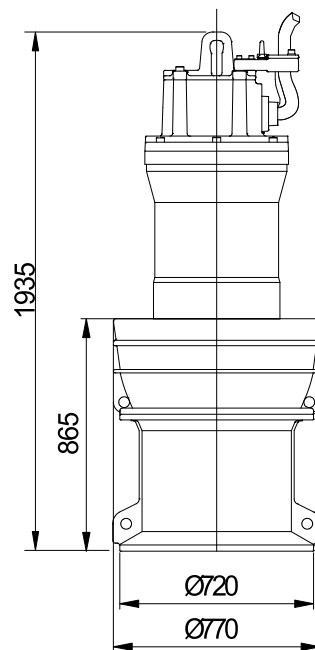


Project	Project ID	Created by	Created on	Last update
			4/4/2019	

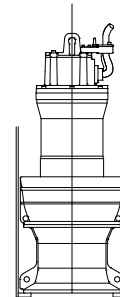
PL 7065/705 3~ 1050 Dimensional drawing



*Rotation lugs can be rotated 480°



CONCRETE INSTALLATION



FOR INSTALLATION, SEE FLYGT DESIGN RECOMMENDATION.

PL 7065 705/715/706/716

Project	Project ID	Created by	Created on	Last update
			4/4/2019	