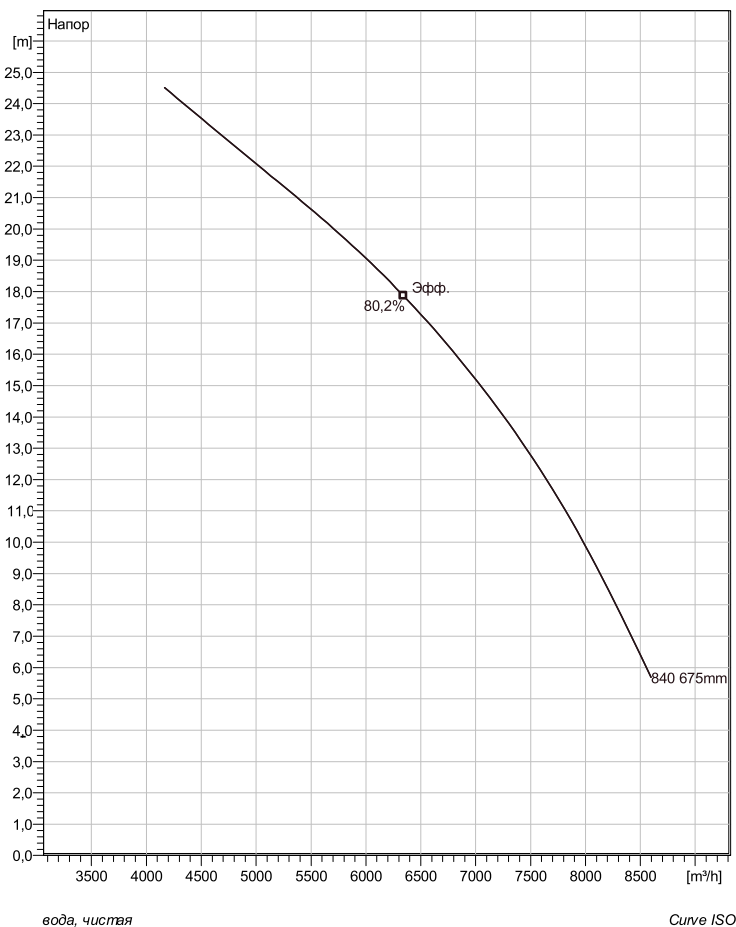
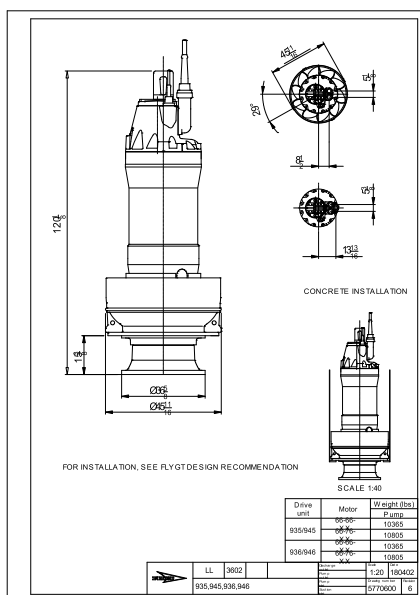


## ЛЛ 3602/936 3~ 840

### Техническая спецификация



Установка: Л - труба полупостоянная, мокрая



Примечание: рисунок может не соответствовать текущей конфигурации

#### General

Закрытые одно- или многоканальные рабочие колеса с косым потоком с корпусом насоса с диффузором конической формы для жидкостей, не содержащих волокон.

#### Рабочее колесо

Рабочее колесо материал	Серый чугун
CoIDia	1200 mm
Диаметр в сасывающего фланца	
Impeller diameter	675 mm
Количество лопастей	4
Throughlet diameter	126 mm

#### Двигатель

Двигатель	L0936.000 66-66-8IE-W 430KW
	Стандартно
Тип статора	1
Частота	50 Hz
Ном. напряжение	380 V
Число полюсов	8
Фазы	3~
Ном. мощность	430 kW
Номинальный ток	810 A
Пусковой ток	3690 A
Ном. скорость вращения	740 rpm
Коэффициент мощности	
1/1 Load	0,84
3/4 Load	0,84
1/2 Load	0,79
Motor efficiency	
1/1 Load	95,5 %
3/4 Load	96,2 %
1/2 Load	96,4 %

#### Конфигурация

Project	Project ID	Created by	Created on	Last update
			4/4/2019	

## ЛЛ 3602/936 3~ 840

### Кривая рабочей характеристики

#### Насос

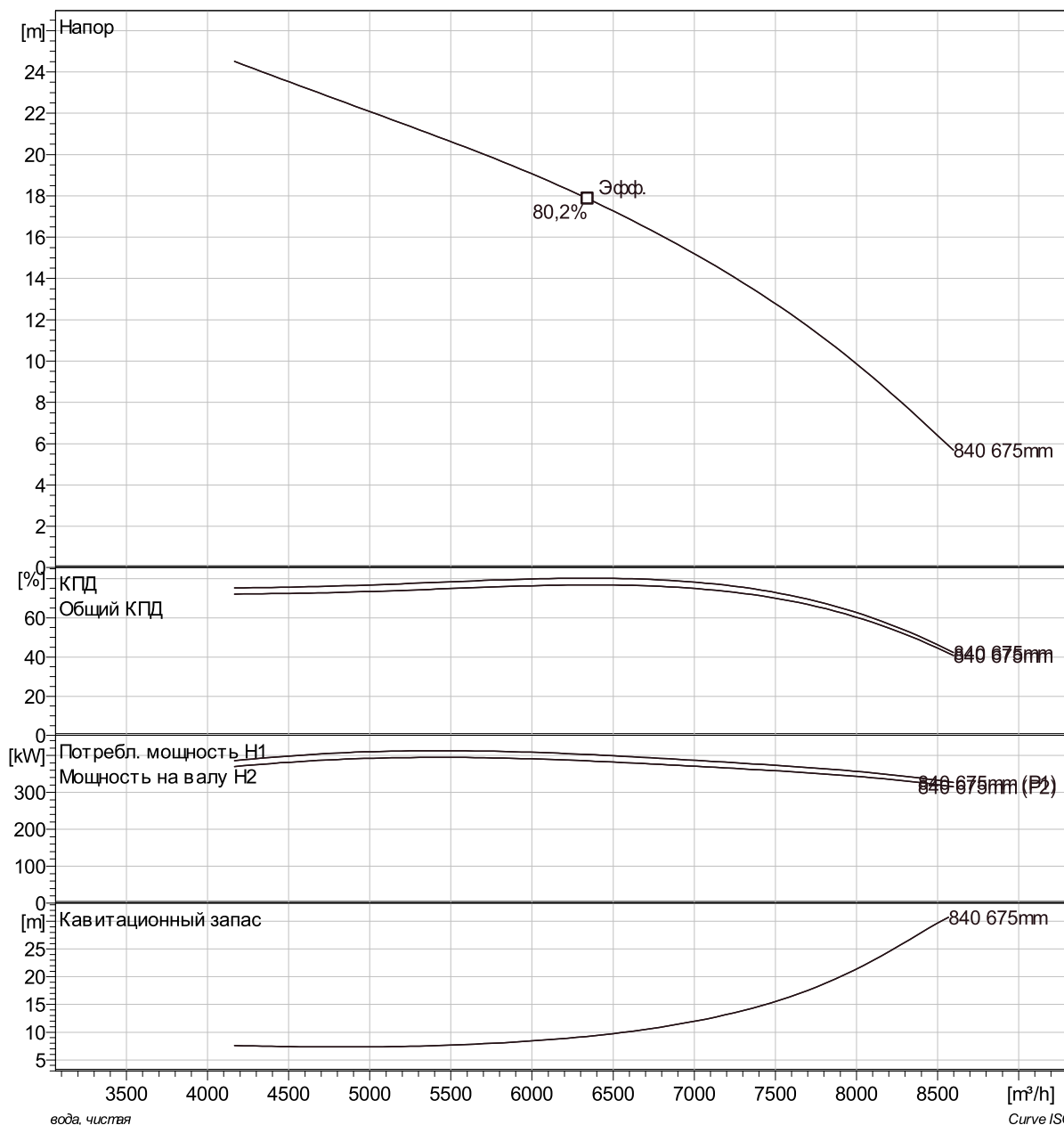
CoIDia 1200 mm  
 Диаметр всасывающего фланца 675 mm  
 Impeller diameter 675 mm  
 Количество лопастей 4  
 Throughlet diameter 126 mm

#### Motor

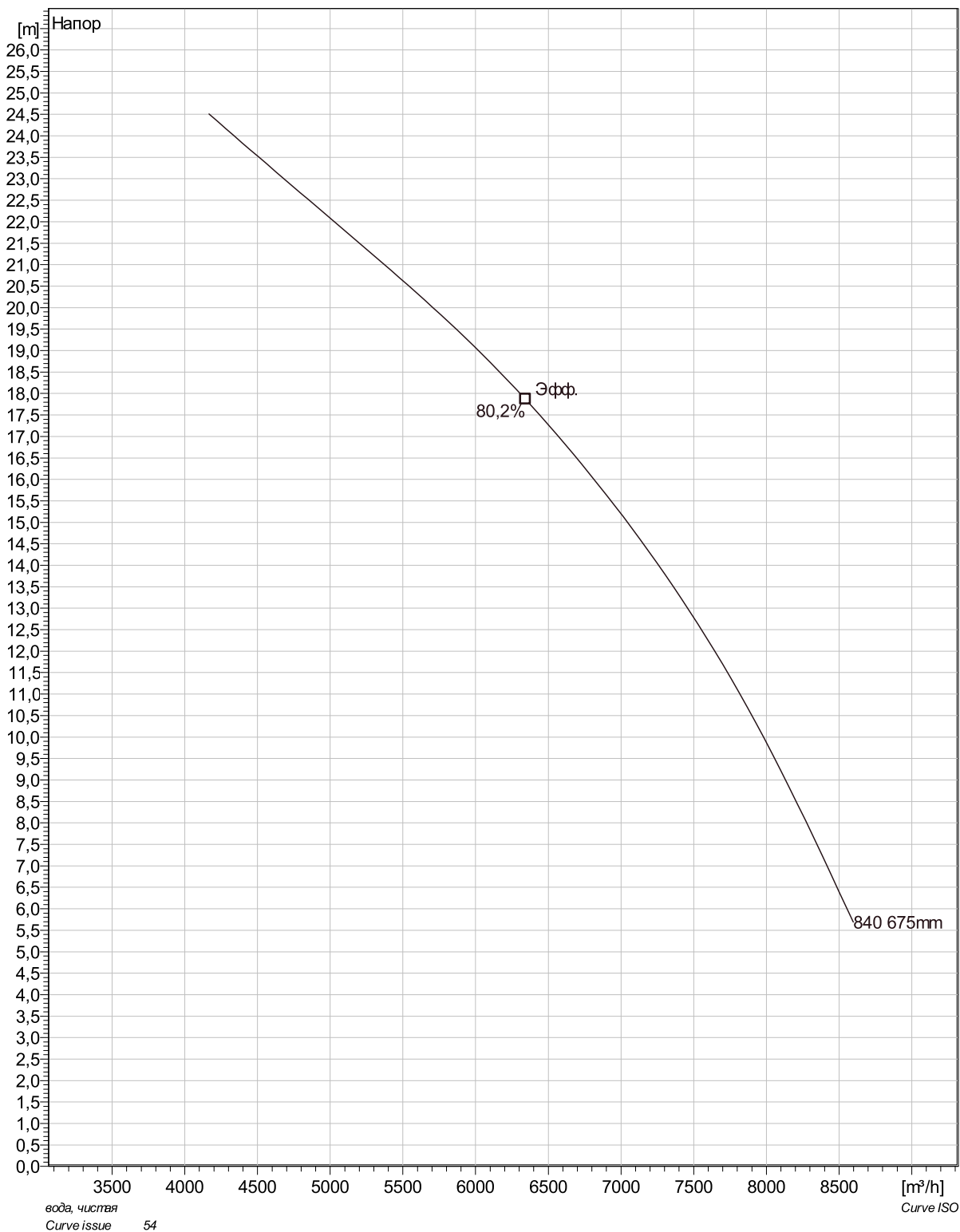
Двигатель L0936.000 66-66-8IE-W 430KW  
 Тип статора 1  
 Частота 50 Hz  
 Ном/напряжение 380 V  
 Число полюсов 8  
 Фазы 3~  
 Ном. мощность 430 kW  
 Номинальный ток 810 A  
 Пусковой ток 3690 A  
 Ном. скорость вращения 740 rpm

#### Коэффициент мощности

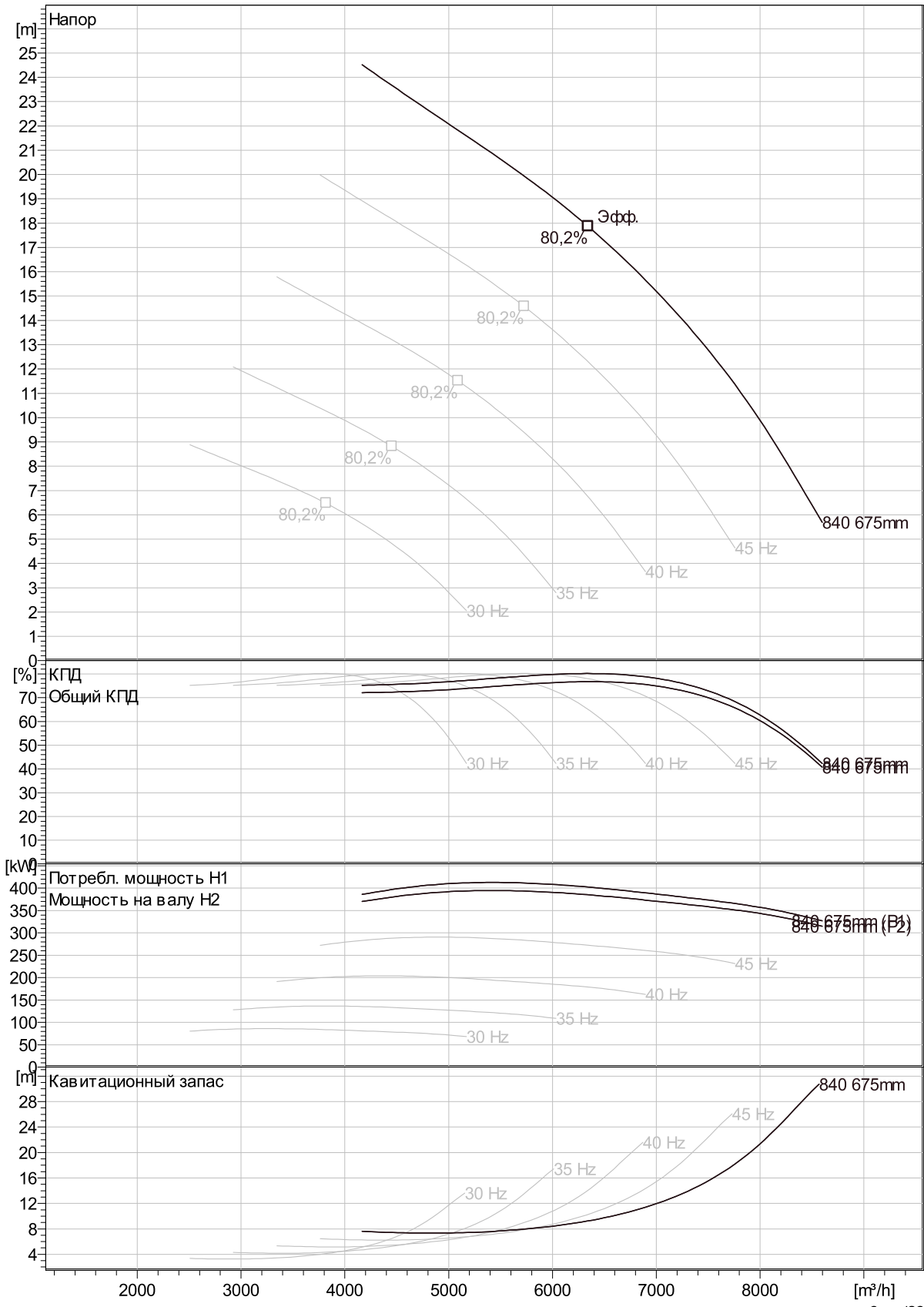
1/1 Load 0,84  
 3/4 Load 0,84  
 1/2 Load 0,79  
 Motor efficiency  
 1/1 Load 95,5 %  
 3/4 Load 96,2 %  
 1/2 Load 96,4 %



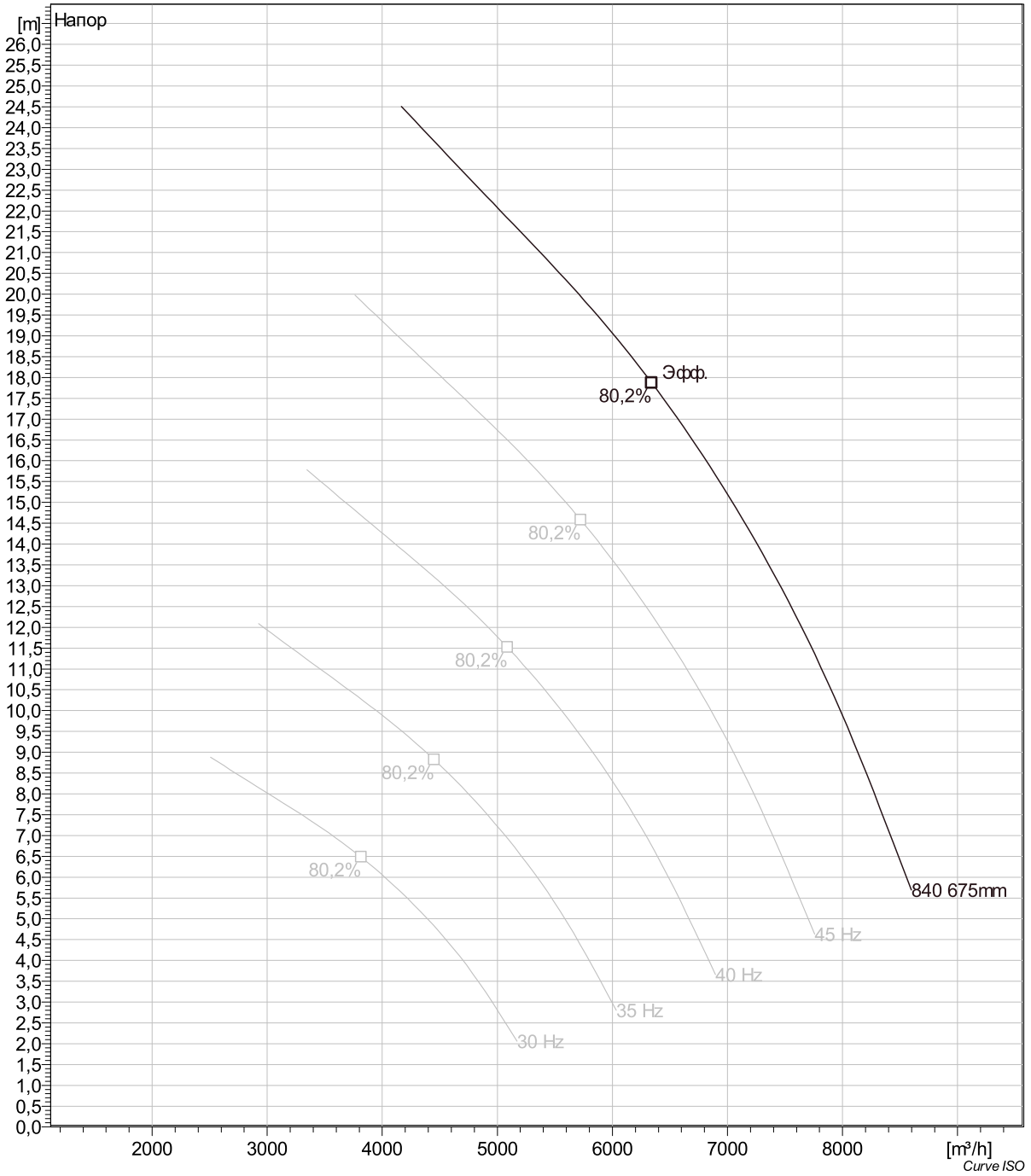
Project	Project ID	Created by	Created on 4/4/2019	Last update
---------	------------	------------	------------------------	-------------



Project	Project ID	Created by	Created on	Last update
			4/4/2019	



Project	Project ID	Created by	Created on	Last update
			4/4/2019	



Project	Project ID	Created by	Created on	Last update
			4/4/2019	

