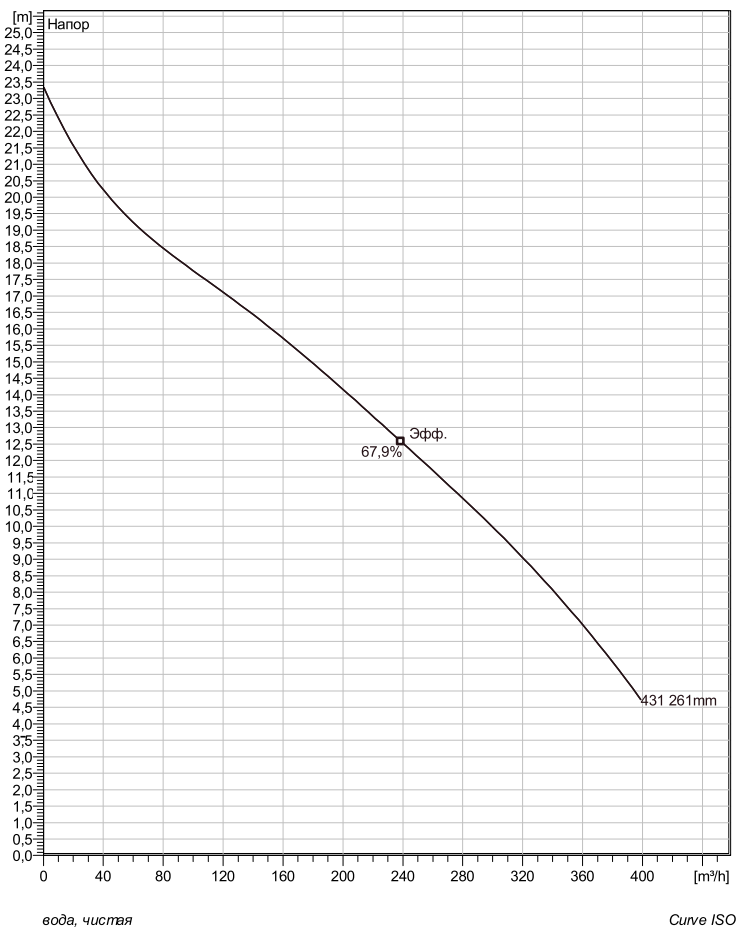
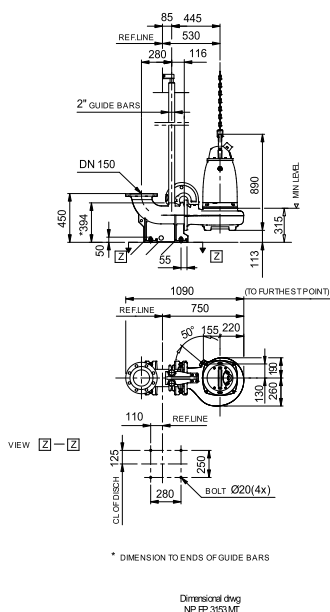


FP 3153 MT 3~ 431

Техническая спецификация



Установка: Р - Погружная, постоянная)



Примечание: рисунок может не соответствовать текущей конфигурации

General

Режущие рабочие колеса с открытым винтом и одной спиральной канавкой для жидкостей, содержащих длинные волокна и крупные твердые частицы. F3153 и F3171 – это насосы новой конструкции, в которых высокая эффективность сочетается с возможностью перемалывания.

Рабочее колесо

Рабочее колесо материал	Hard-Iron
Диаметр выхода	150 mm
Диаметр в сасывающего фланца	150 mm
Impeller diameter	261 mm
Количество лопастей	2

Двигатель

Двигатель	F3153.350 21-18-4AA-W 13.5KW
	Стандартно
Тип статора	2
Частота	50 Hz
Ном. напряжение	230 V
Число полюсов	4
Фазы	3~
Ном. мощность	13,5 kW
Номинальный ток	47 A
Пусковой ток	250 A
Ном. скорость вращения	1455 rpm
Коэффициент мощности	
1/1 Load	0,84
3/4 Load	0,79
1/2 Load	0,68
Motor efficiency	
1/1 Load	86,5 %
3/4 Load	88,0 %
1/2 Load	88,5 %

Конфигурация

Project	Project ID	Created by	Created on	Last update
			4/4/2019	

FP 3153 MT 3~ 431

Кривая рабочей характеристики

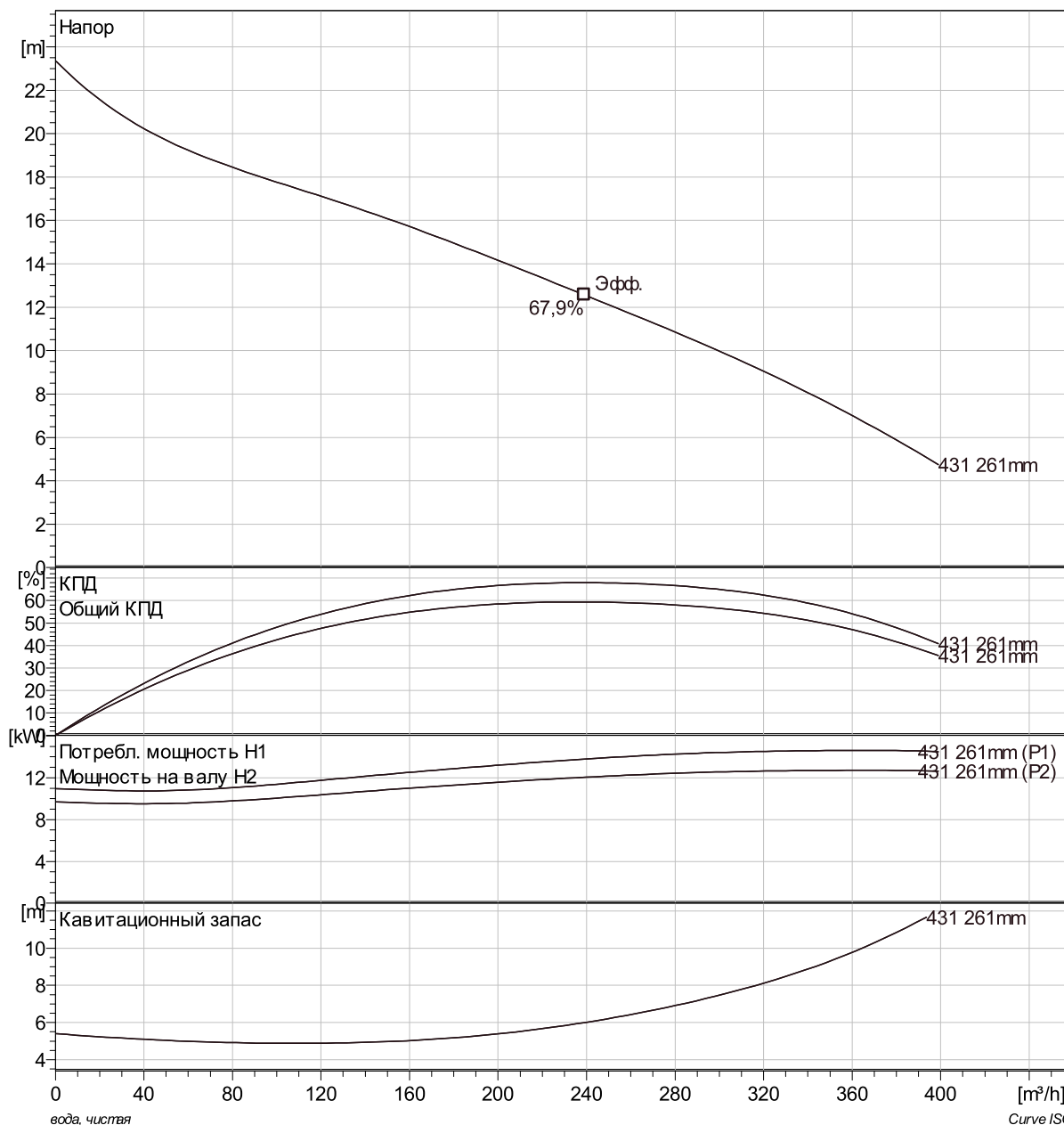
Насос

Диаметр выхода 150 mm
 Диаметр всасывающего фланца 261 mm
 Impeller diameter 261 mm
 Количество лопастей 2

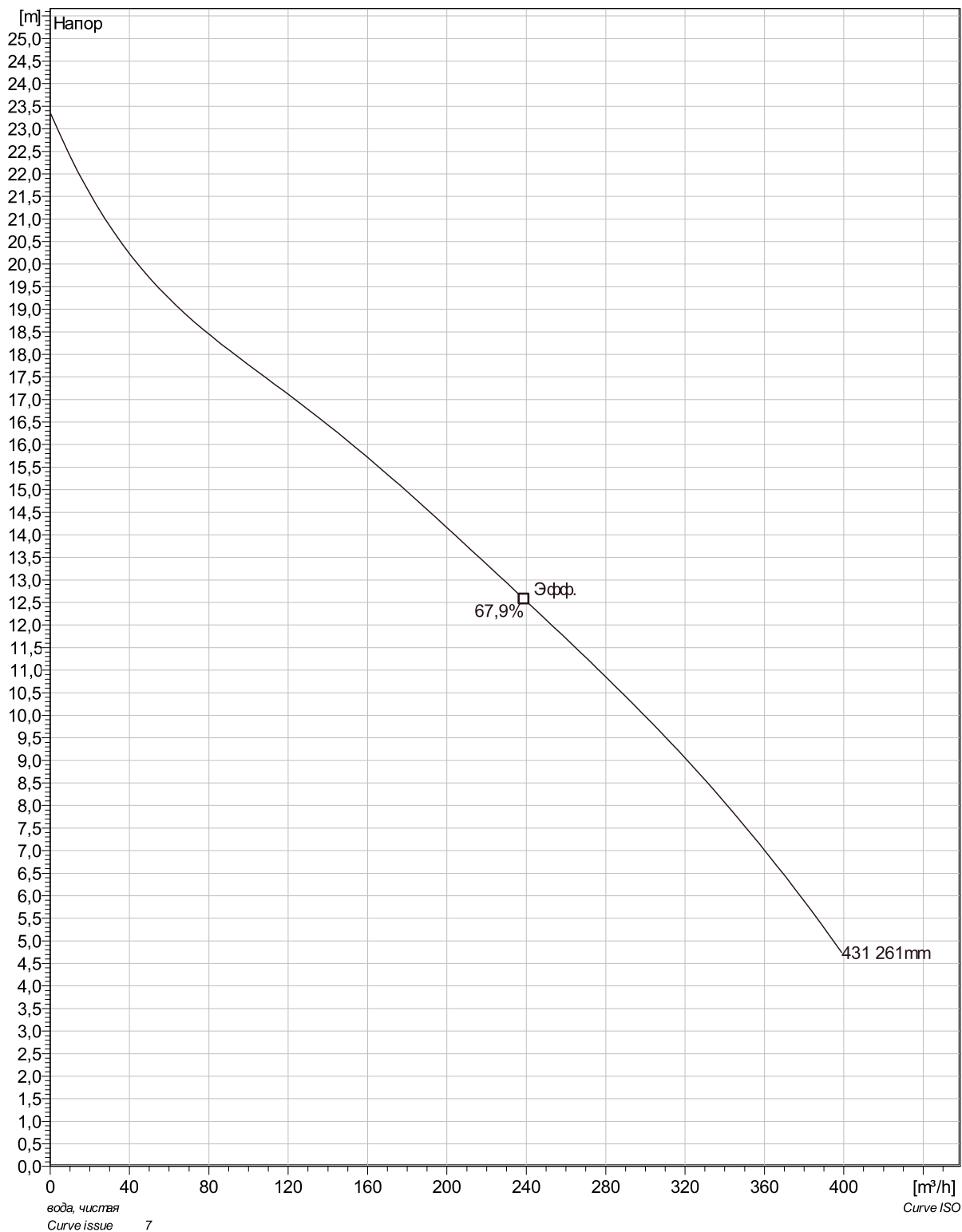
Motor

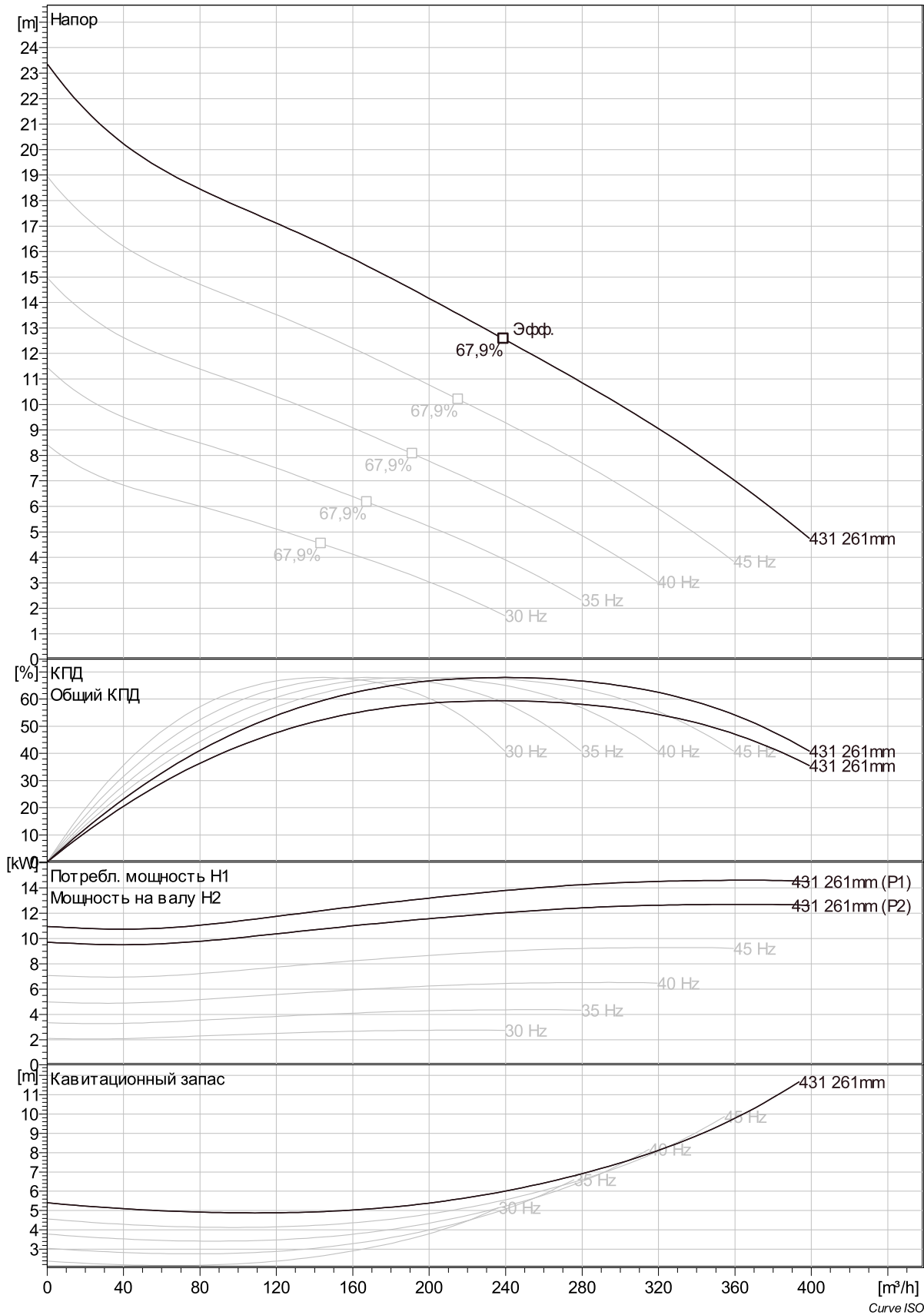
Двигатель F3153.350 21-18-4AA-W 13.5KW
 Тип статора 2
 Частота 50 Hz
 Ном/напряжение 230 V
 Число полюсов 4
 Фазы 3~
 Ном. мощность 13,5 kW
 Номинальный ток 47 A
 Пусковой ток 250 A
 Ном. скорость вращения 1455 rpm

Коэффициент мощности
 1/1 Load 0,84
 3/4 Load 0,79
 1/2 Load 0,68
 Motor efficiency
 1/1 Load 86,5 %
 3/4 Load 88,0 %
 1/2 Load 88,5 %

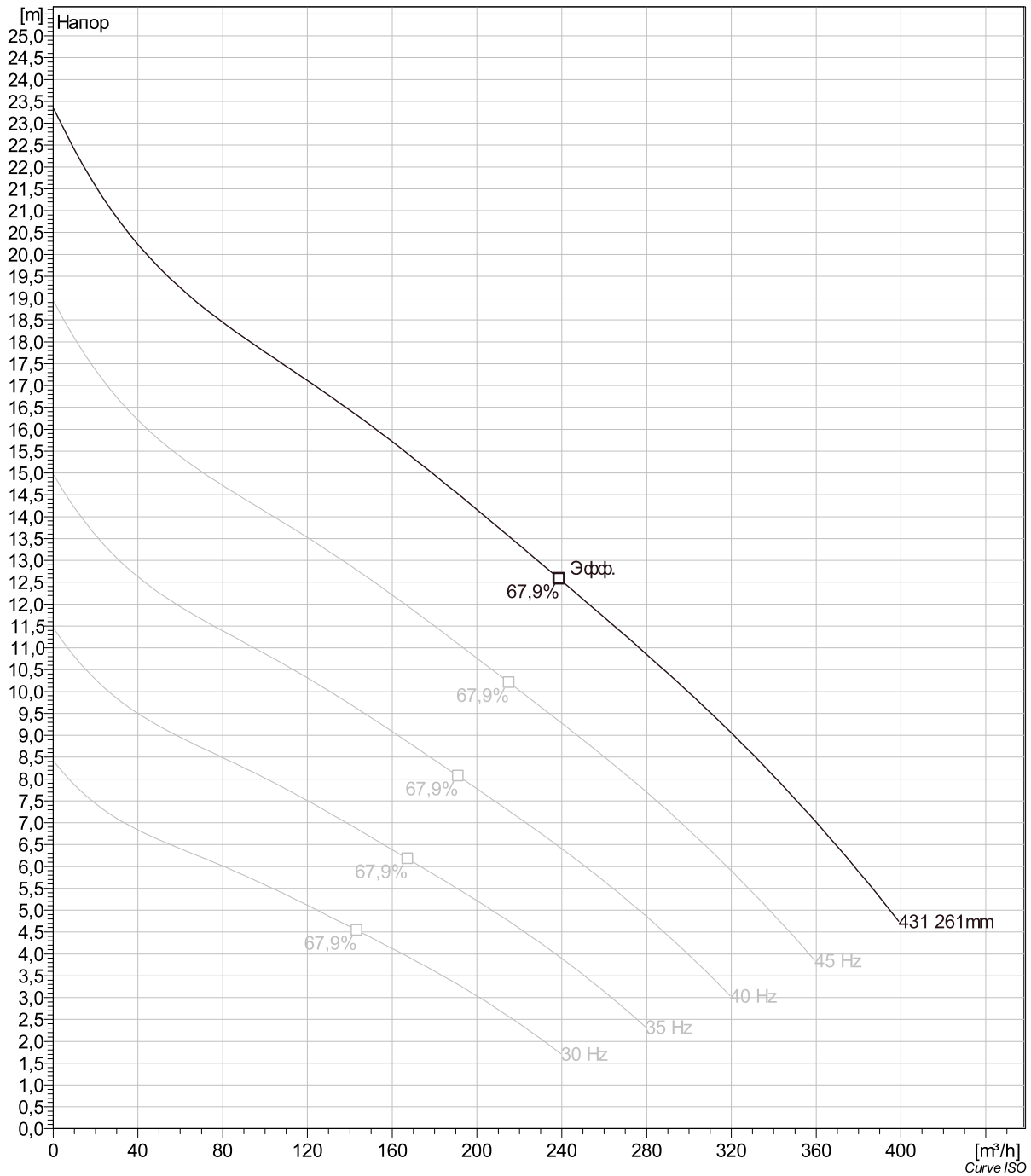


Project	Project ID	Created by	Created on 4/4/2019	Last update
---------	------------	------------	------------------------	-------------

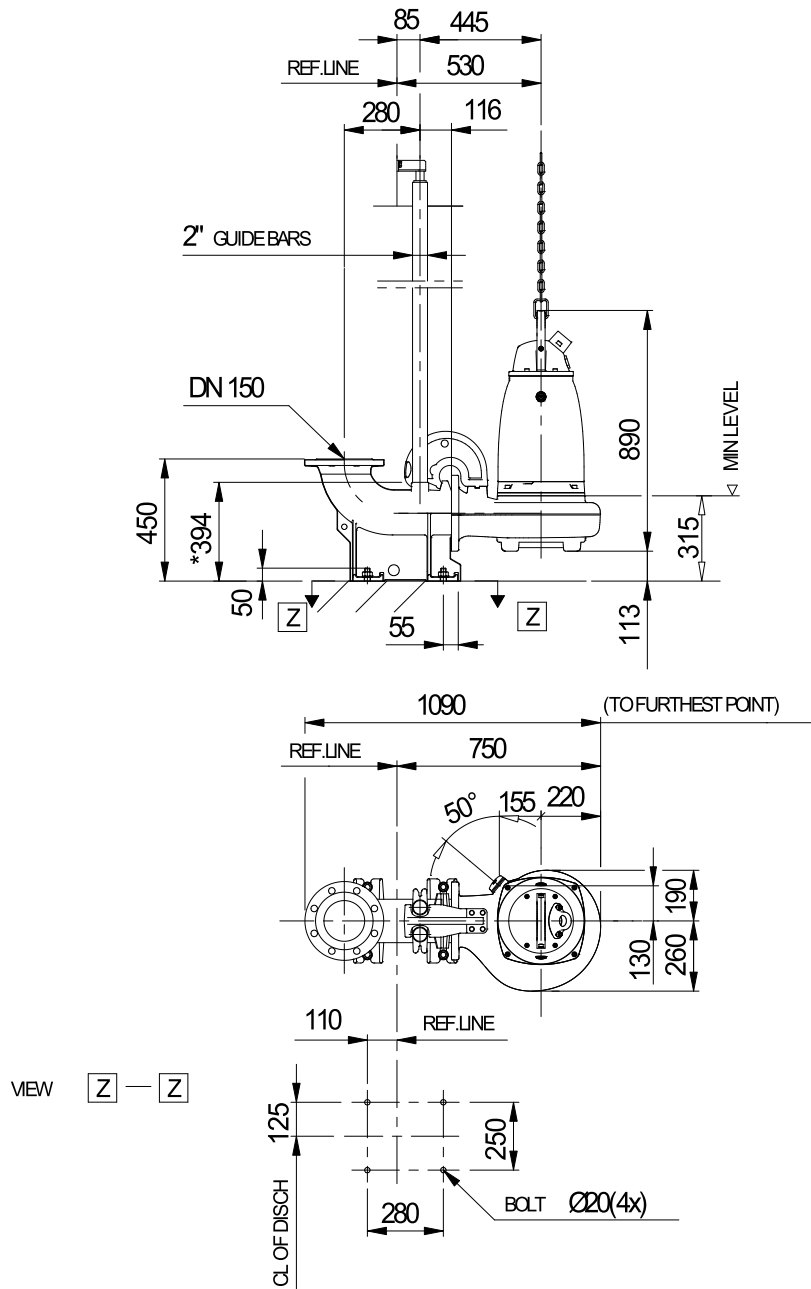




Project	Project ID	Created by	Created on	Last update
			4/4/2019	



Project	Project ID	Created by	Created on	Last update
			4/4/2019	



* DIMENSION TO ENDS OF GUIDE BARS

Dimensional dwg
NP,FP3153MT

Project	Project ID	Created by	Created on	Last update
			4/4/2019	