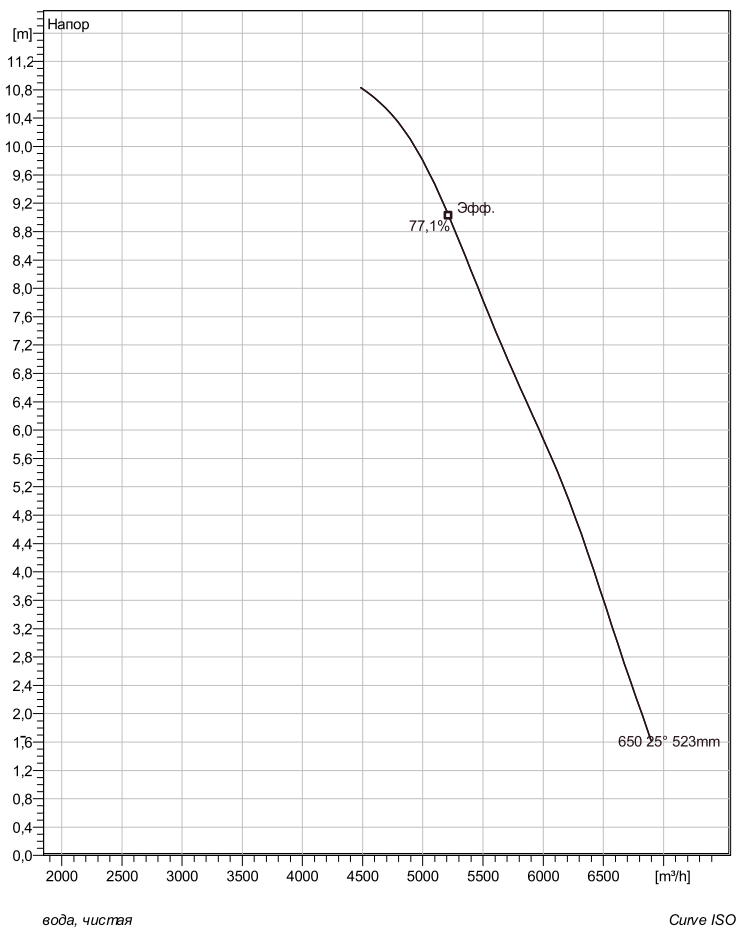


PL 7065/766 3~ 650

Техническая спецификация



Примечание: рисунок может не соответствовать текущей конфигурации

General

Осевые насосы с пропеллером и лопастями с постоянным или регулируемым шагом для перекачивания больших объемов чистой или слегка загрязненной жидкости с низким напором. Чугунная конструкция с высокой эффективностью потока.

Рабочее колесо

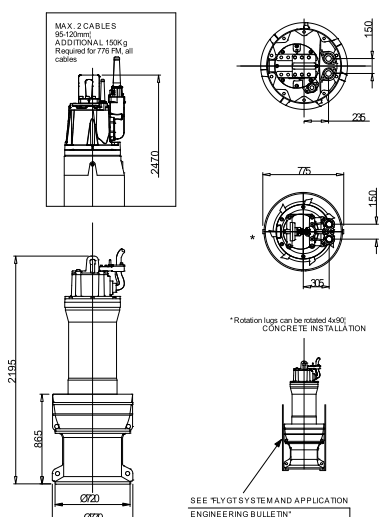
Рабочее колесо материал	Нержавеющая сталь
CoIDia	800 mm
Диаметр в сасывающего фланца	
Impeller diameter	523 mm
Количество лопастей	4

Двигатель

Двигатель	P0766.000 43-56-6ID-W 200KW
	Стандартно
Тип статора	2
Частота	50 Hz
Ном. напряжение	380 V
Число полюсов	6
Фазы	3~
Ном. мощность	200 kW
Номинальный ток	390 A
Пусковой ток	2110 A
Ном. скорость вращения	985 rpm
Коэффициент мощности	
1/1 Load	0,82
3/4 Load	0,77
1/2 Load	0,67
Motor efficiency	
1/1 Load	95,1 %
3/4 Load	95,8 %
1/2 Load	96,2 %

Конфигурация

Установка: Л - труба полупостоянная, мокрая



PL 7065 765/775/068/076

Project	Project ID	Created by	Created on	Last update
			4/4/2019	

PL 7065/766 3~ 650

Кривая рабочей характеристики

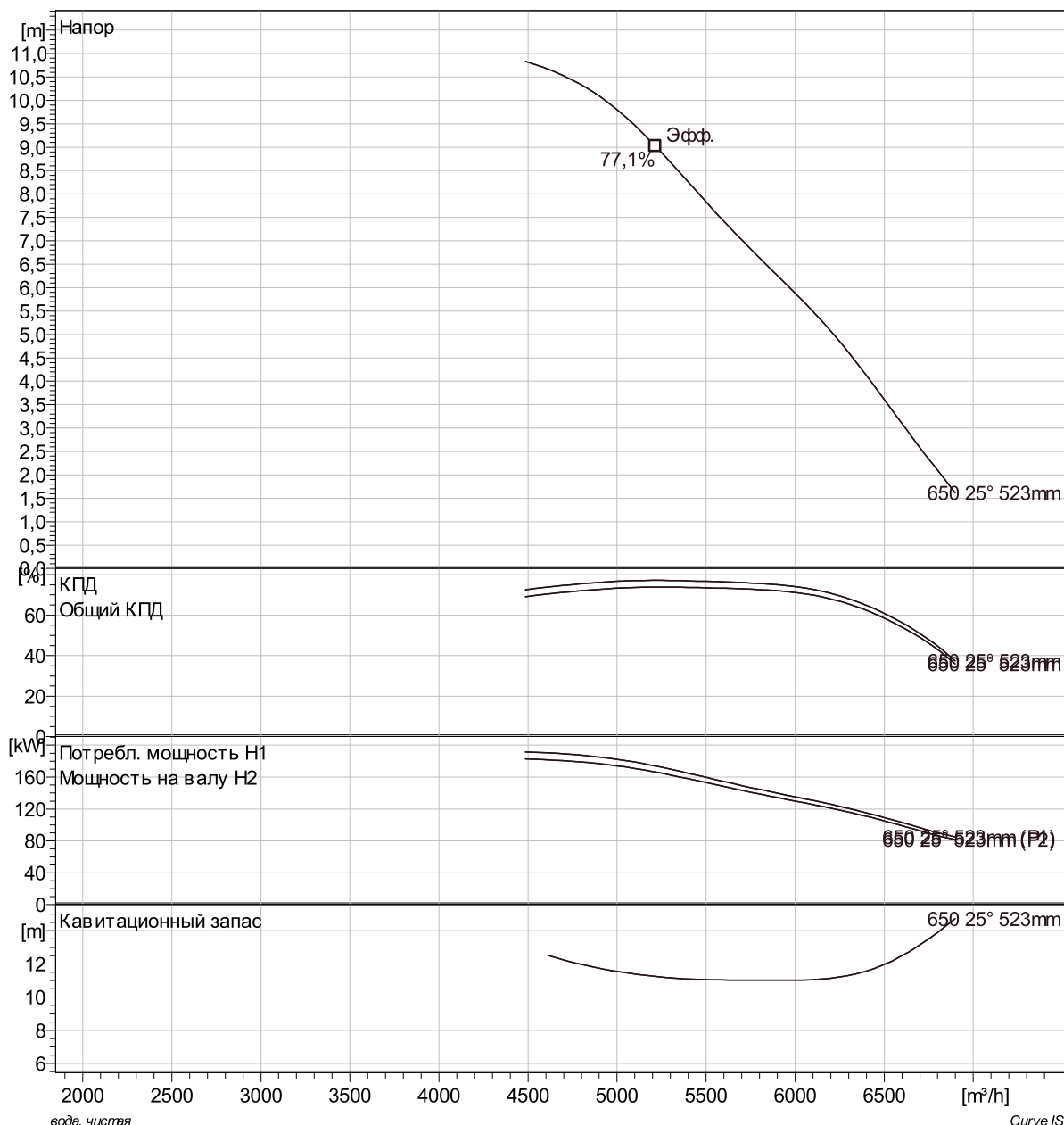
Насос

CoIDia 800 mm
Диаметр всасывающего фланца 523 mm
Impeller diameter 523 mm
Количество лопастей 4

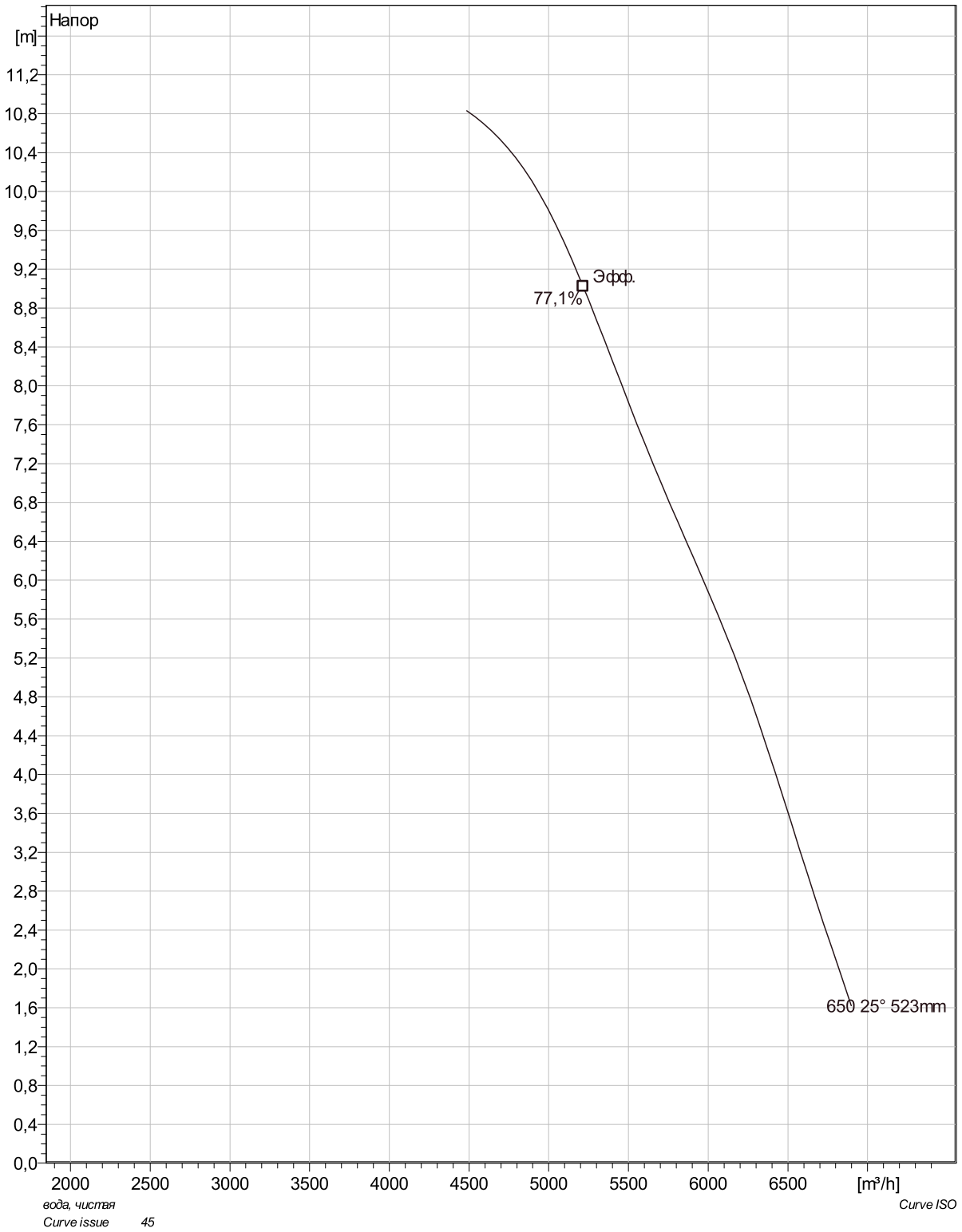
Motor

Двигатель P0766.000 43-56-61D-W 200KW
Тип статора 2
Частота 50 Hz
Ном./напряжение 380 V
Число полюсов 6
Фазы 3~
Ном. мощность 200 kW
Номинальный ток 390 A
Пусковой ток 2110 A
Ном. скорость вращения 985 rpm

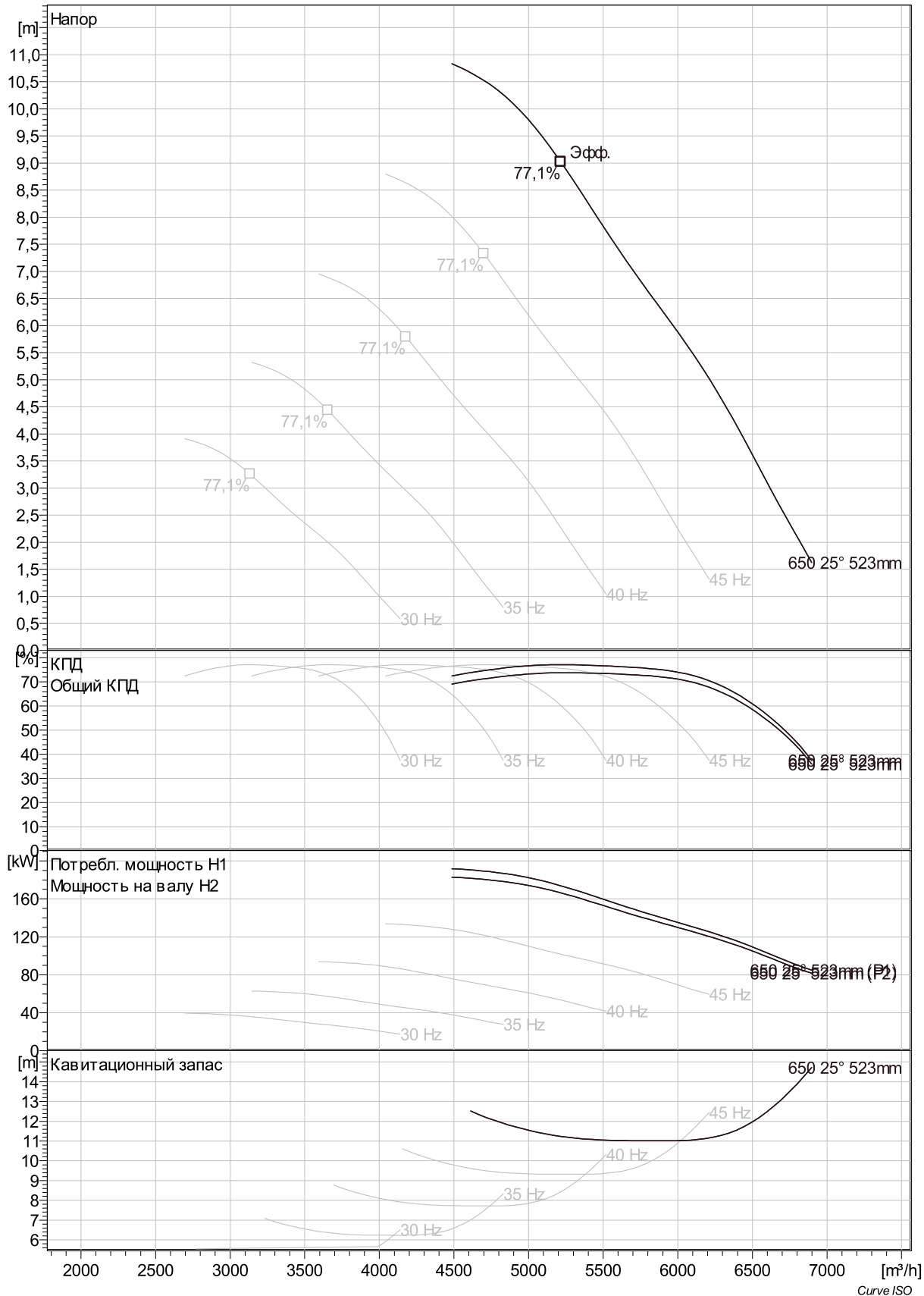
Коэффициент мощности
1/1 Load 0,82
3/4 Load 0,77
1/2 Load 0,67
Motor efficiency
1/1 Load 95,1 %
3/4 Load 95,8 %
1/2 Load 96,2 %



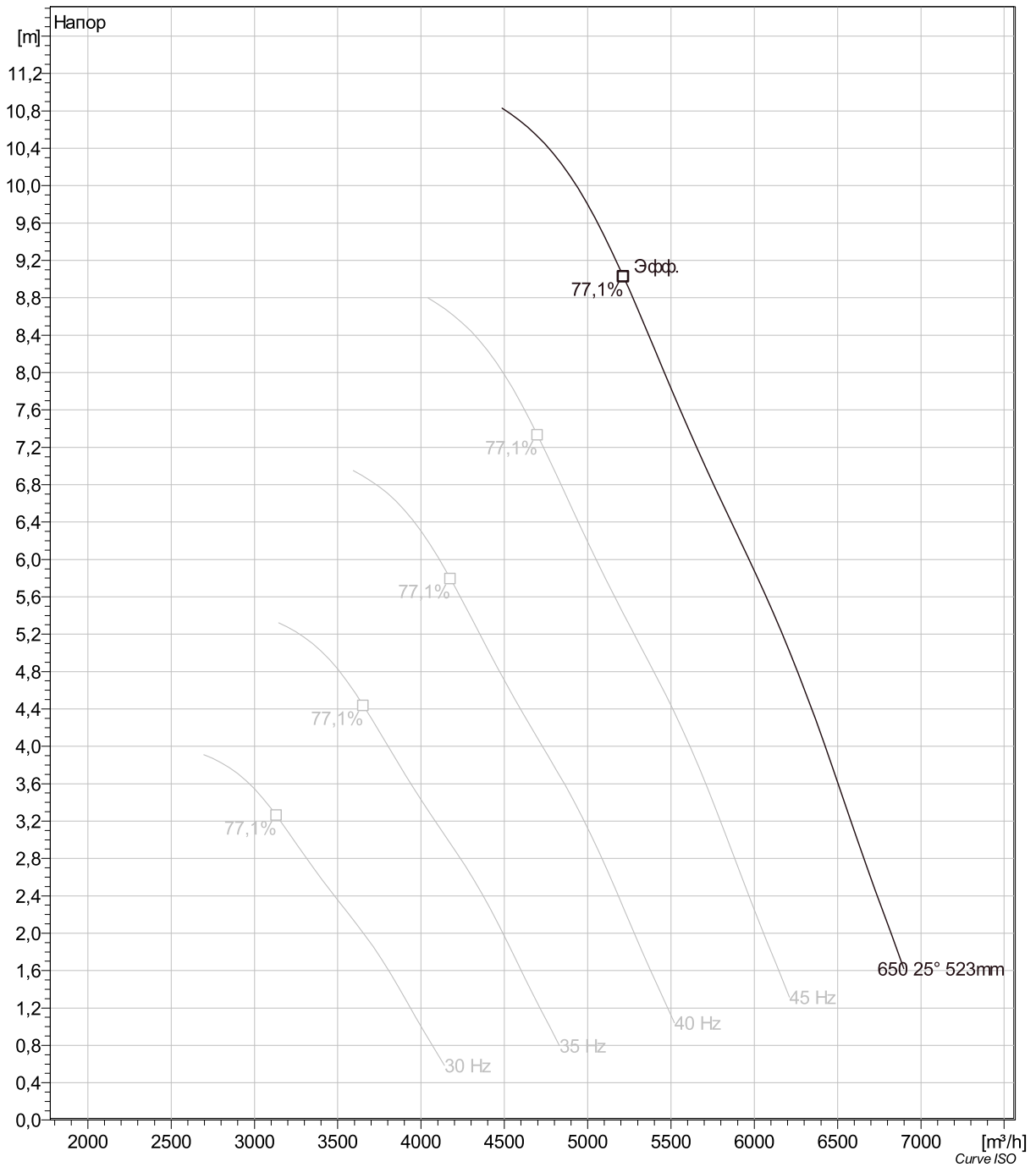
Project	Project ID	Created by	Created on 4/4/2019	Last update
---------	------------	------------	------------------------	-------------



Project	Project ID	Created by	Created on	Last update
			4/4/2019	

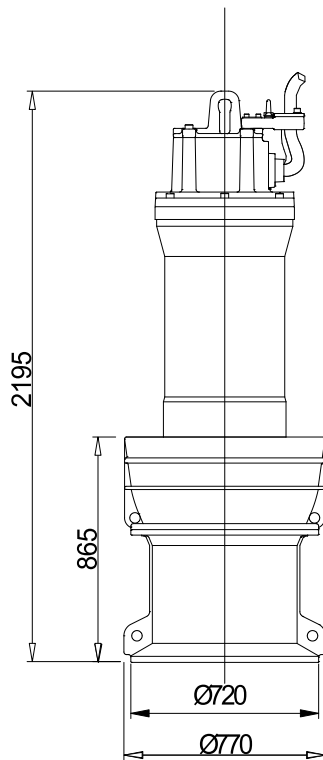
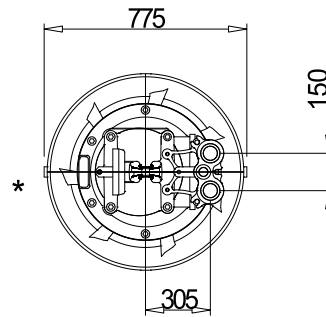
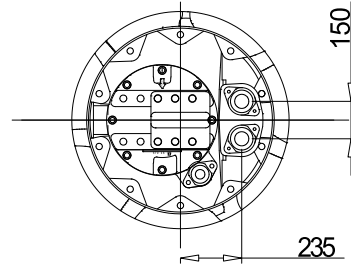
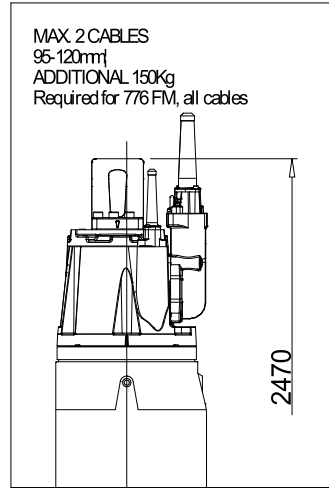


Project	Project ID	Created by	Created on	Last update
			4/4/2019	

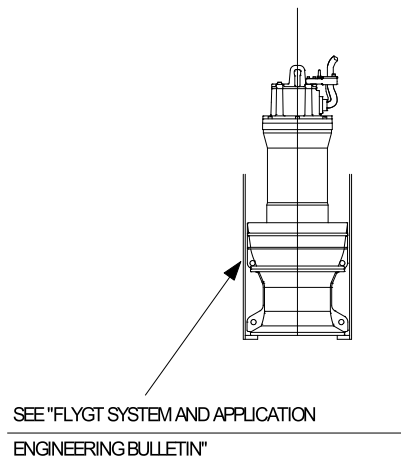


Project	Project ID	Created by	Created on	Last update
			4/4/2019	

PL 7065/766 3~ 650 Dimensional drawing



*Rotation lugs can be rotated 4x90°
CONCRETE INSTALLATION



PL 7065 765/775/766/776

Project	Project ID	Created by	Created on	Last update
			4/4/2019	