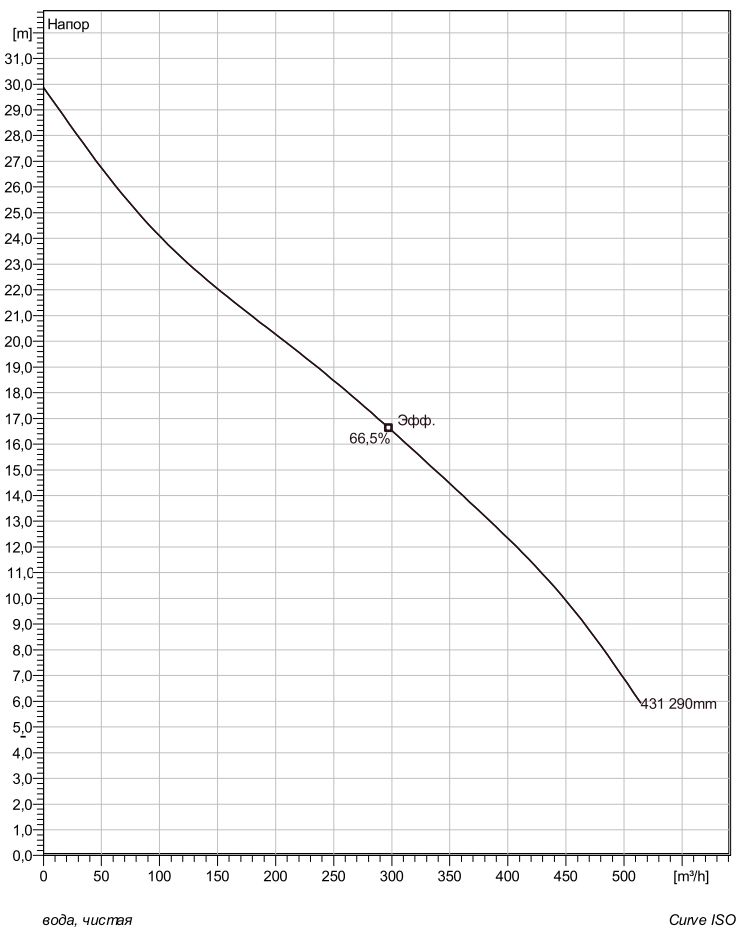
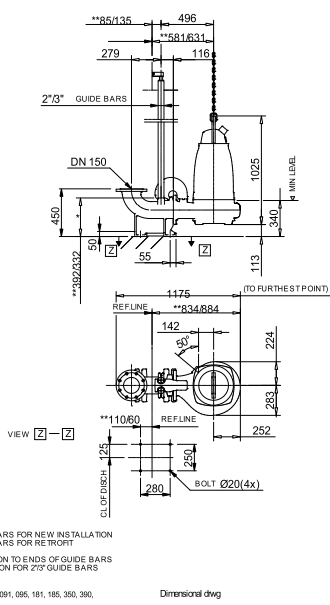


FP 3171 MT 3~ 431

Техническая спецификация



Установка: Р - Погружная, постоянная)



Примечание: рисунок может не соответствовать текущей конфигурации

General

Режущие рабочие колеса с открытым винтом и одной спиральной канавкой для жидкостей, содержащих длинные волокна и крупные твердые частицы. F3153 и F3171 – это насосы новой конструкции, в которых высокая эффективность сочетается в возможности перемалывания.

Рабочее колесо

Рабочее колесо материал	Hard-Iron
Диаметр выхода	150 mm
Диаметр в сасывающего фланца	150 mm
Impeller diameter	290 mm
Количество лопастей	2

Двигатель

Двигатель	F3171.350 25-19-4AA-W 22KW
Тип статора	Стандартно
Частота	2
Ном. напряжение	50 Hz
Число полюсов	230 V
Фазы	4
Ном. мощность	3~
Номинальный ток	22 kW
Пусковой ток	73 A
Ном. скорость вращения	470 A
Коэффициент мощности	1460 rpm
1/1 Load	0,86
3/4 Load	0,80
1/2 Load	0,70
Motor efficiency	
1/1 Load	88,5 %
3/4 Load	89,5 %
1/2 Load	90,0 %

Конфигурация

Project	Project ID	Created by	Created on	Last update
			4/4/2019	

FP 3171 MT 3~ 431

Кривая рабочей характеристики

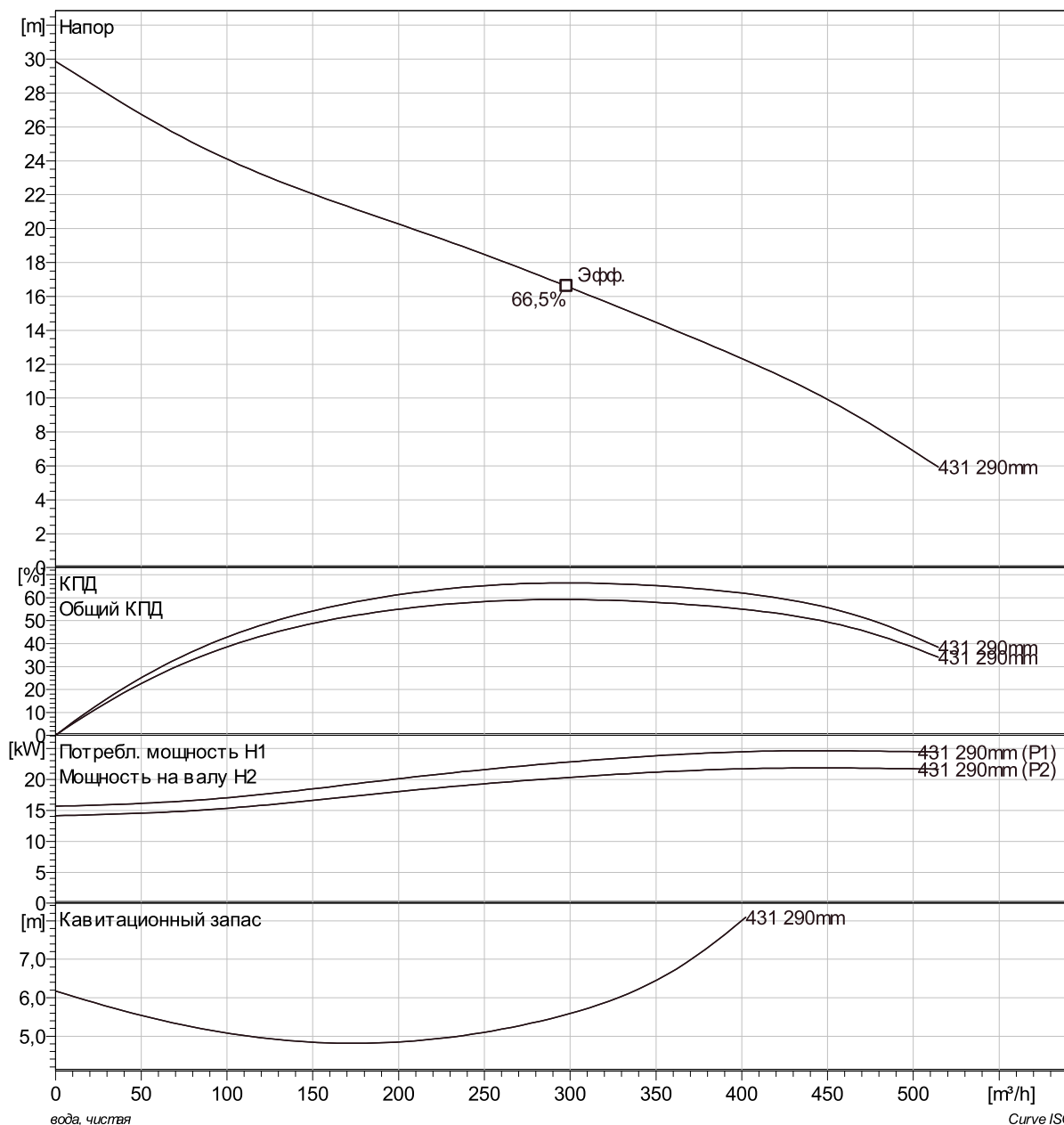
Насос

Диаметр выхода 150 mm
 Диаметр всасывающего фланца 290 mm
 Impeller diameter 290 mm
 Количество лопастей 2

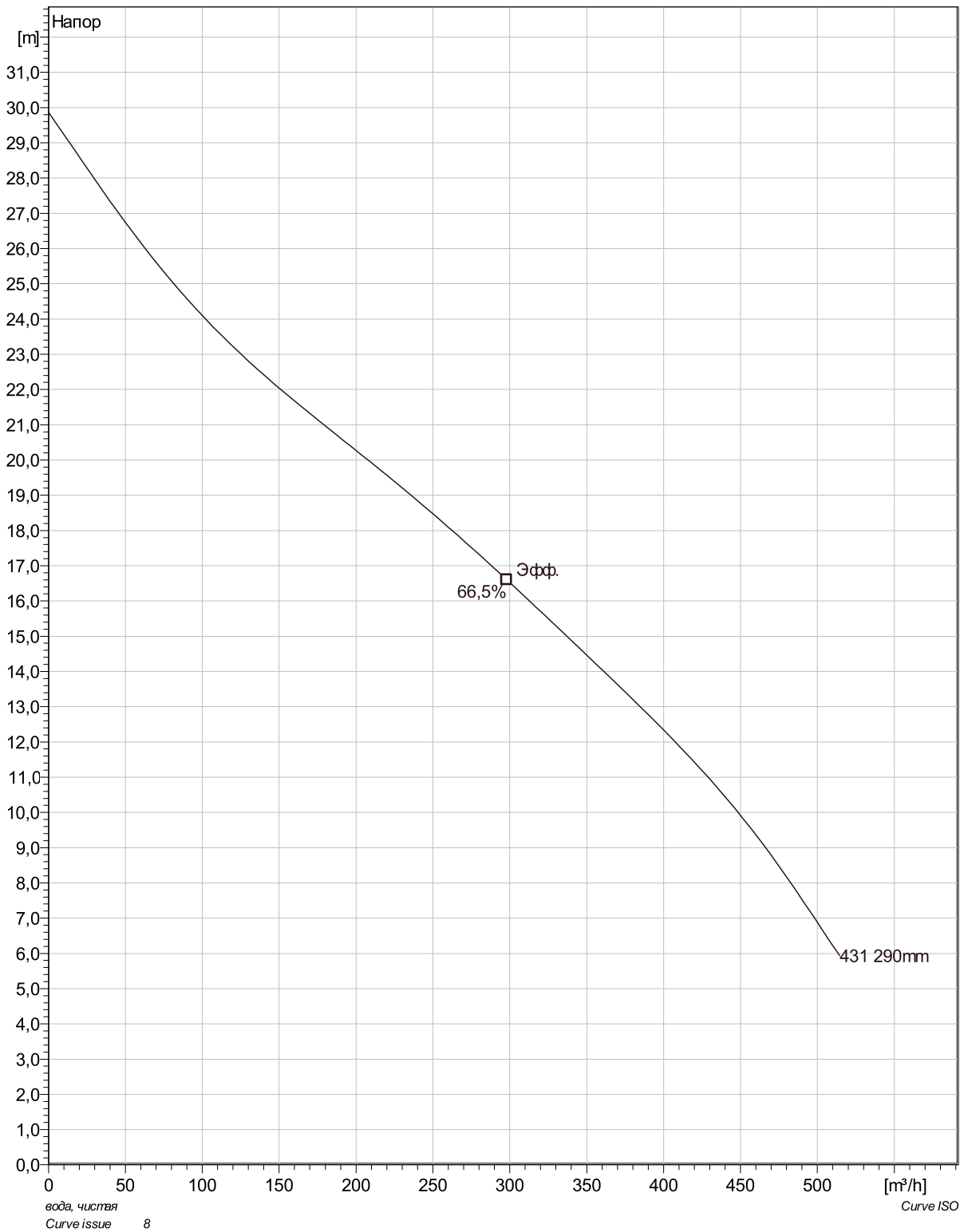
Motor

Двигатель F3171.350 25-19-4AA-W 22KW
 Тип статора 2
 Частота 50 Hz
 Ном/напряжение 230 V
 Число полюсов 4
 Фазы 3~
 Ном. мощность 22 kW
 Номинальный ток 73 A
 Пусковой ток 470 A
 Ном. скорость вращения 1460 rpm

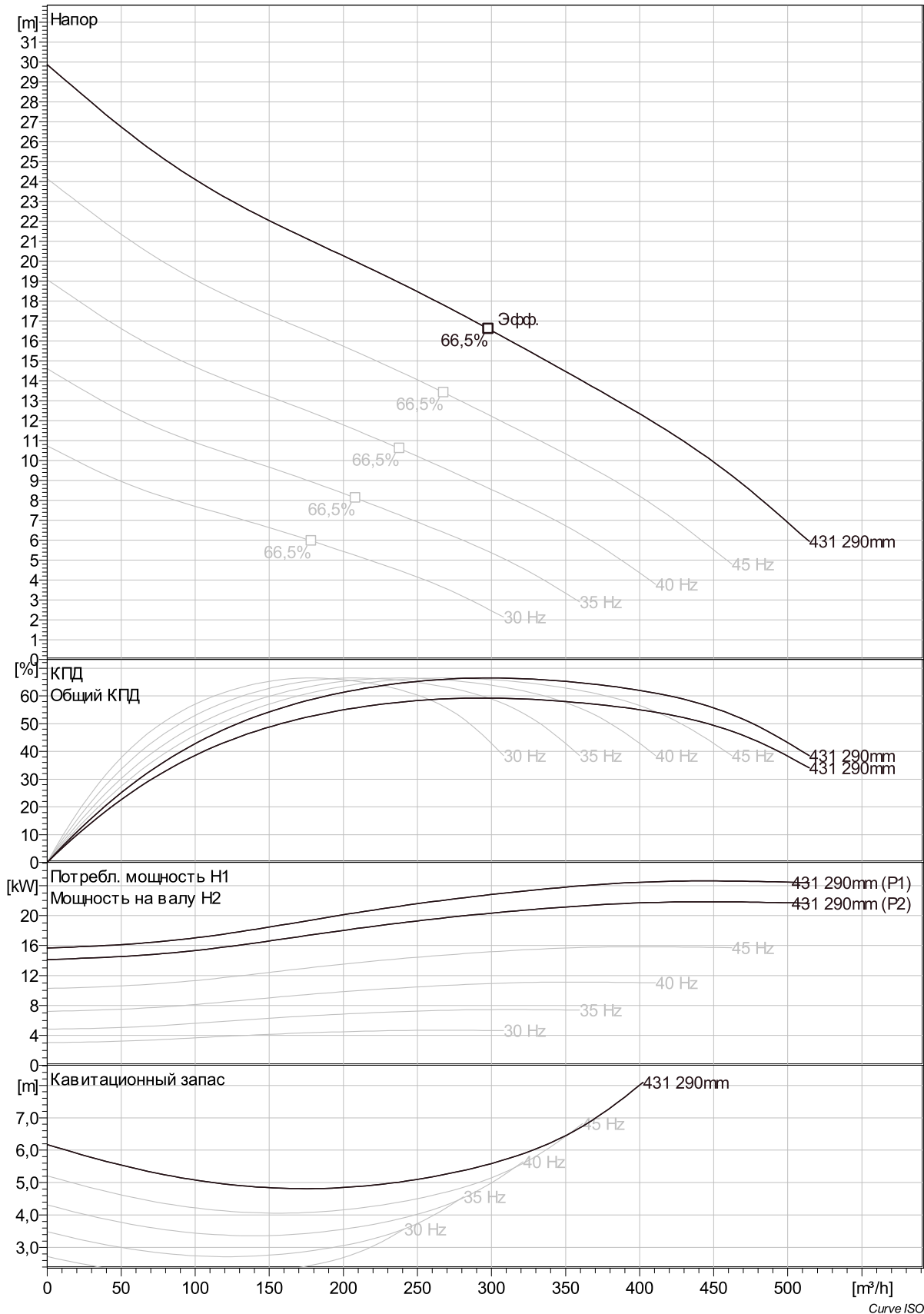
Коэффициент мощности
 1/1 Load 0,86
 3/4 Load 0,80
 1/2 Load 0,70
 Motor efficiency
 1/1 Load 88,5 %
 3/4 Load 89,5 %
 1/2 Load 90,0 %



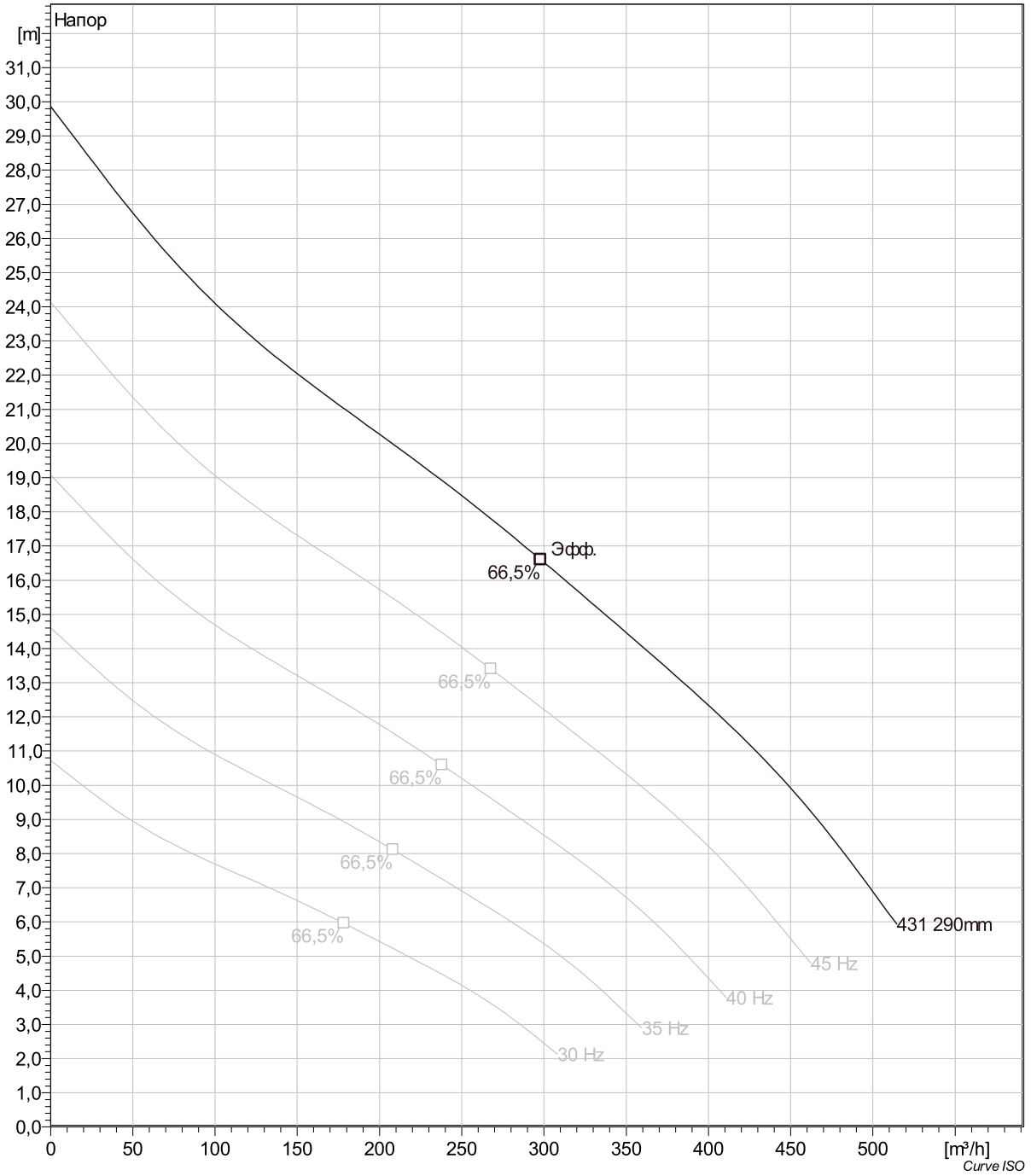
Project	Project ID	Created by	Created on 4/4/2019	Last update
---------	------------	------------	------------------------	-------------



Project	Project ID	Created by	Created on	Last update
			4/4/2019	

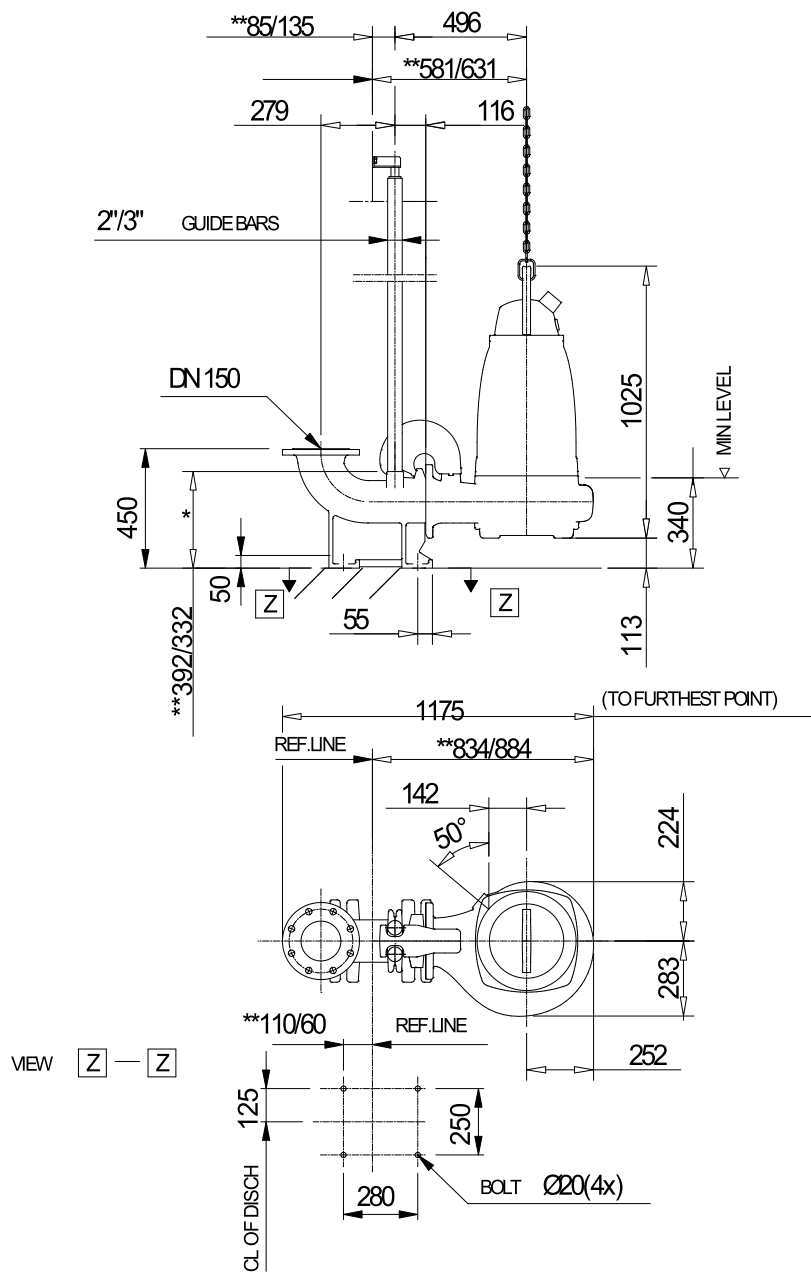


Project	Project ID	Created by	Created on	Last update
			4/4/2019	



Project	Project ID	Created by	Created on	Last update
			4/4/2019	

FP 3171 MT 3~ 431 Dimensional drawing



2' GUIDE BARS FOR NEW INSTALLATION
3' GUIDE BARS FOR RETROFIT

* DIMENSION TO ENDS OF GUIDE BARS
** DIMENSION FOR 2' / 3' GUIDE BARS

NP, FP 3171.091, 095, 181, 185, 350, 390, 660, 670
MT

Dimensional drwg

NP, FP 3171.091, 095, 181, 185, 350, 390, 660, 670 MT

Project	Project ID	Created by	Created on	Last update
			4/4/2019	