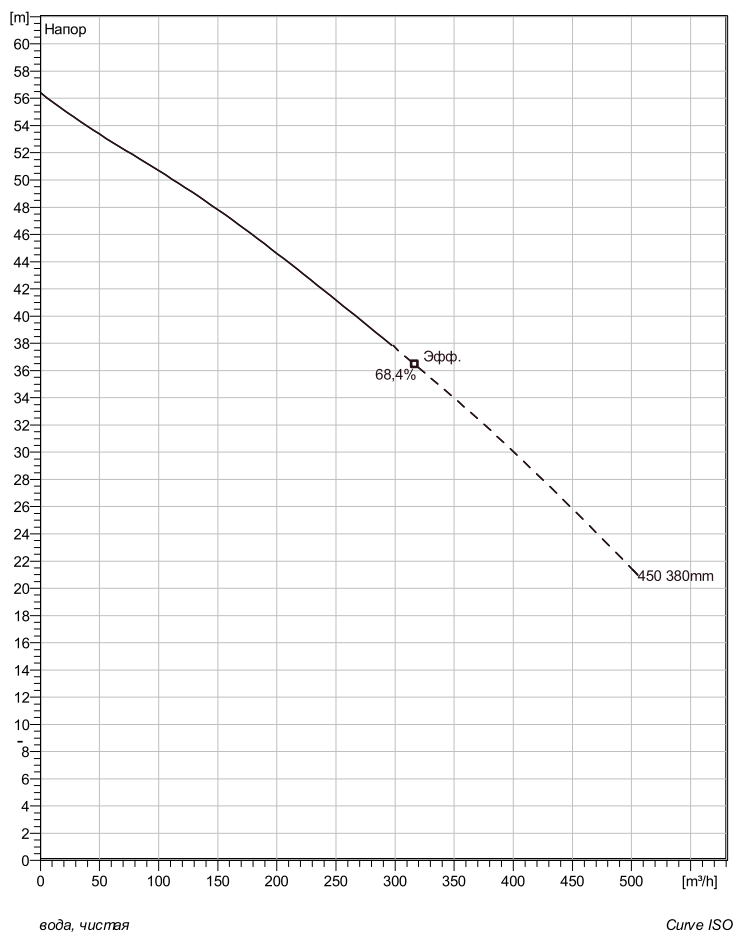
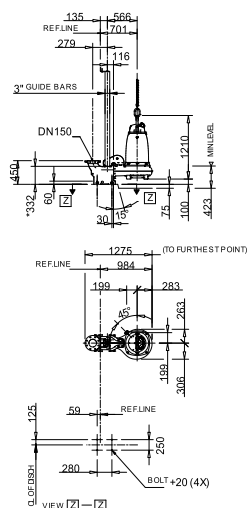


FP 3202 HT 3~ 450

Техническая спецификация



Установка: Р - Погружная, постоянная)



* DIMENSION TO ENDS OF GUIDE BARS

FP NP 3202.090, 095, 180, 185, 350, 390 HT

Dimensional dwg



Примечание: рисунок может не соответствовать текущей конфигурации

General

Режущие рабочие колеса с открытым винтом и одной спиральной канавкой для жидкостей, содержащих длинные волокна и крупные твердые частицы. F3153 и F3171 – это насосы новой конструкции, в которых высокая эффективность сочетается в возможностью перемалывания.

Рабочее колесо

Рабочее колесо материал	Hard-Iron
Диаметр выхода	150 mm
Диаметр в сасывающего фланца	200 mm
Impeller diameter	380 mm
Количество лопастей	2

Двигатель

Двигатель	F3202.350 30-29-4AA-W 45KW
	Стандартно
Тип статора	1
Частота	50 Hz
Ном. напряжение	380 V
Число полюсов	4
Фазы	3~
Ном. мощность	45 kW
Номинальный ток	82 A
Пусковой ток	510 A
Ном. скорость вращения	1470 rpm
Коэффициент мощности	
1/1 Load	0,91
3/4 Load	0,88
1/2 Load	0,82
Motor efficiency	
1/1 Load	91,5 %
3/4 Load	92,5 %
1/2 Load	92,5 %

Конфигурация

Project	Project ID	Created by	Created on	Last update
			4/4/2019	

FP 3202 HT 3~ 450

Кривая рабочей характеристики

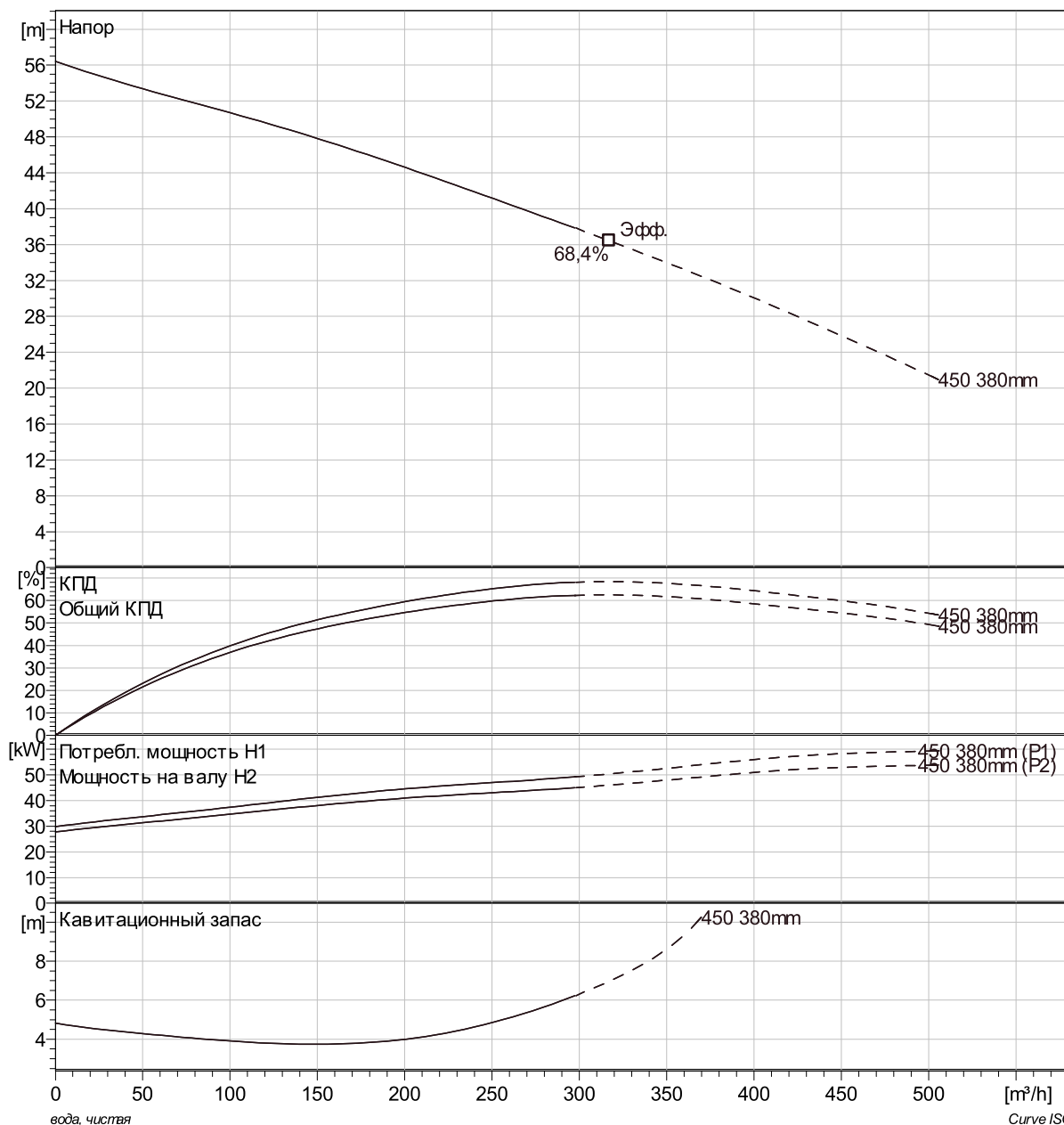
Насос

Диаметр выхода 150 mm
 Диаметр всасывающего фланца 380 mm
 Impeller diameter 380 mm
 Количество лопастей 2

Motor

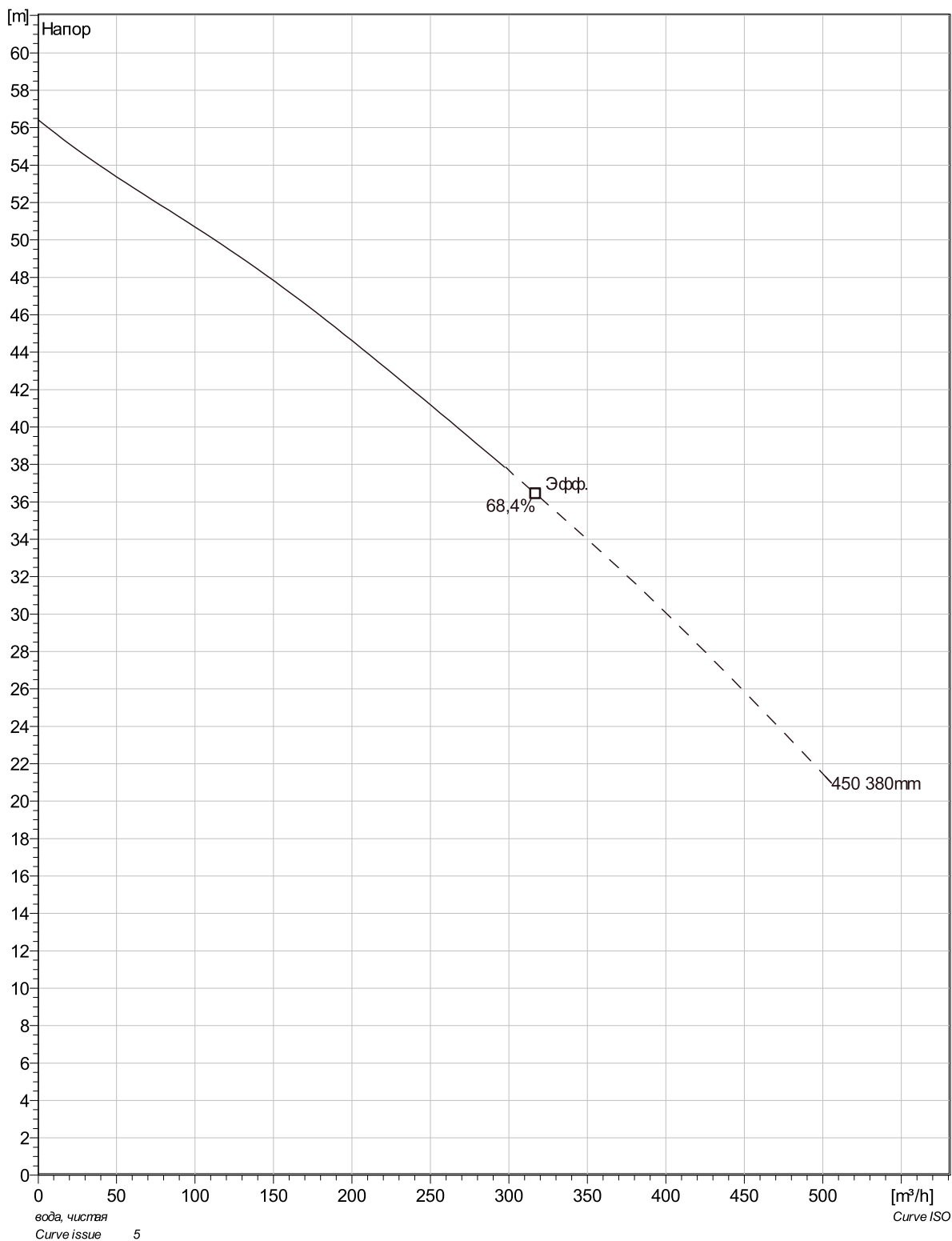
Двигатель F3202.350 30-29-4AA-W 45KW
 Тип статора 1
 Частота 50 Hz
 Ном/напряжение 380 V
 Число полюсов 4
 Фазы 3~
 Ном. мощность 45 kW
 Номинальный ток 82 A
 Пусковой ток 510 A
 Ном. скорость вращения 1470 rpm

Коэффициент мощности
 1/1 Load 0,91
 3/4 Load 0,88
 1/2 Load 0,82
 Motor efficiency
 1/1 Load 91,5 %
 3/4 Load 92,5 %
 1/2 Load 92,5 %

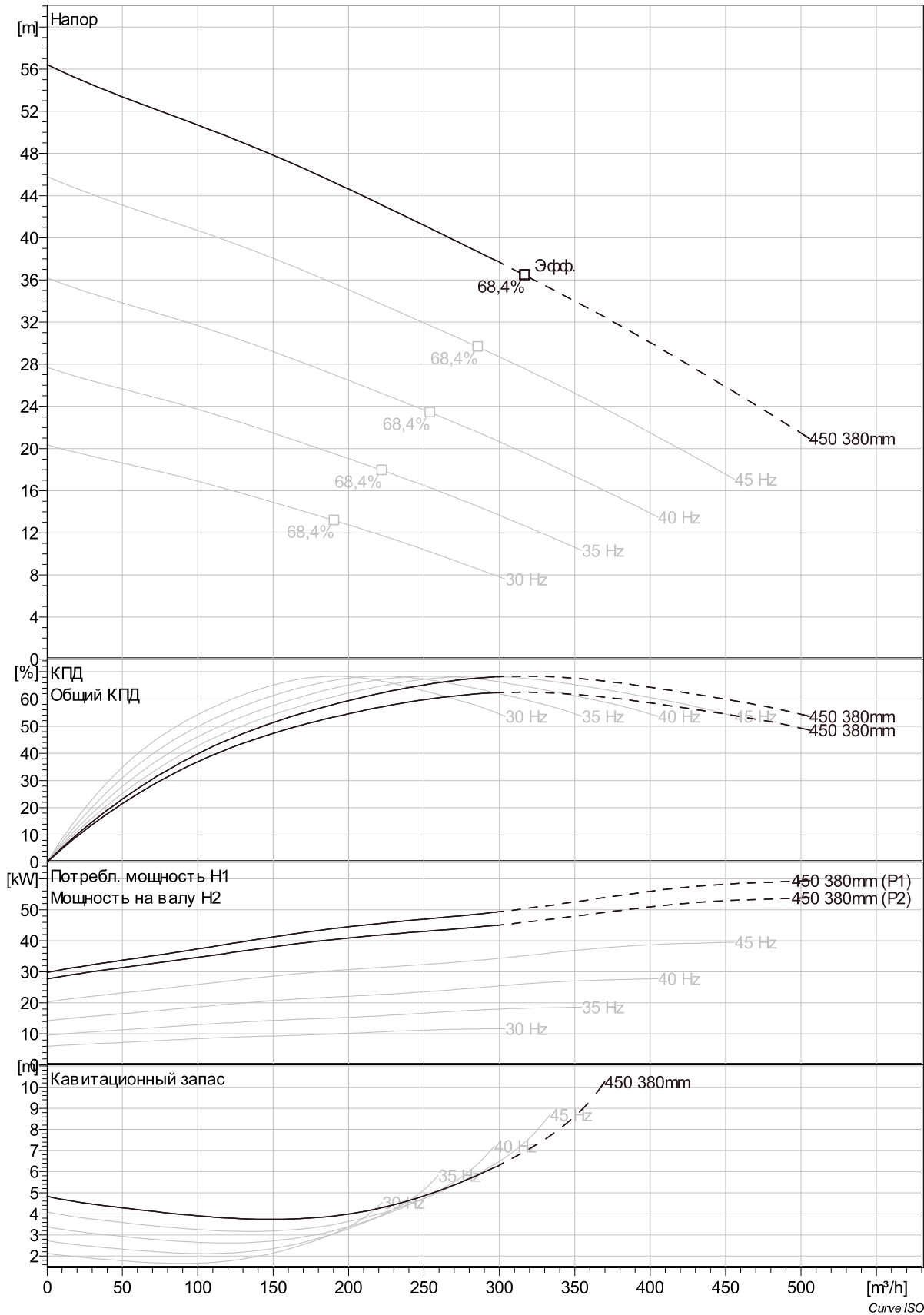


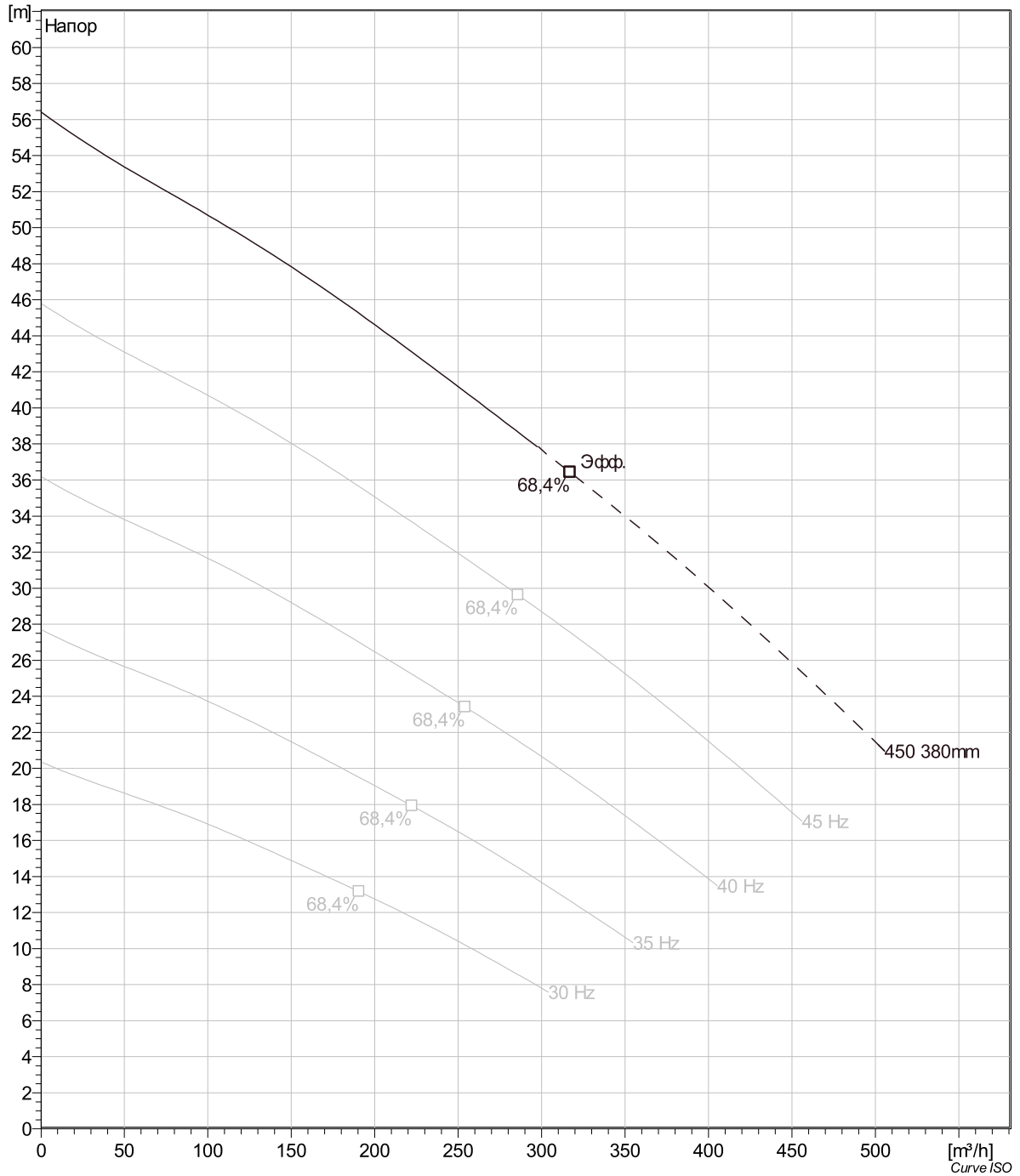
Project	Project ID	Created by	Created on 4/4/2019	Last update
---------	------------	------------	------------------------	-------------

FP 3202 HT 3~ 450 Duty Analysis

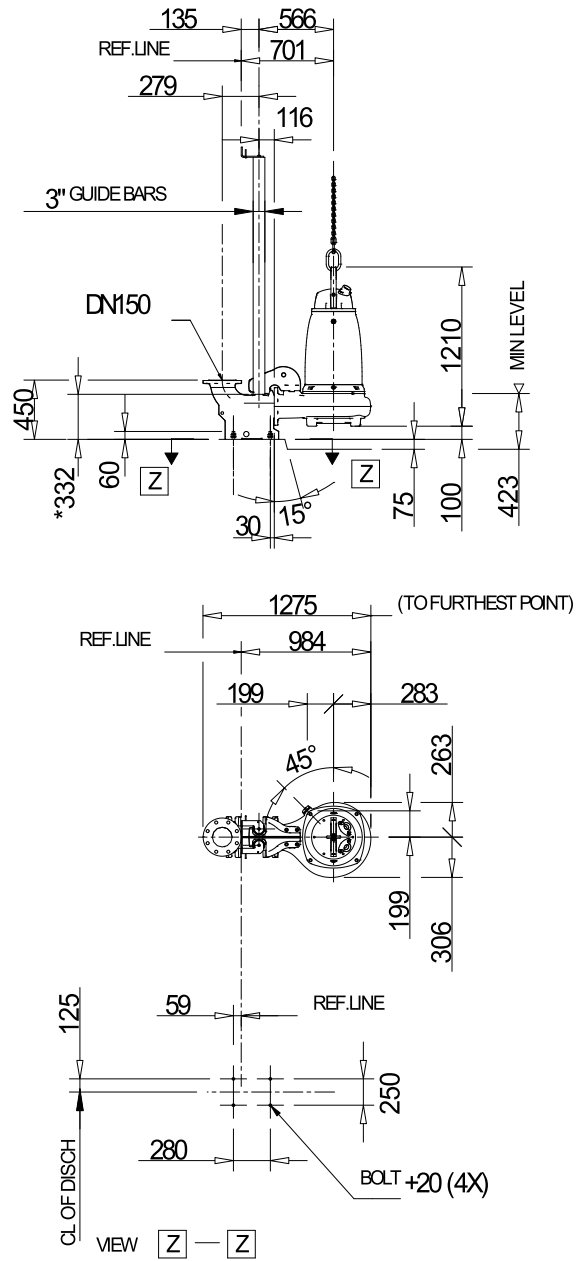


Project	Project ID	Created by	Created on	Last update
			4/4/2019	





Project	Project ID	Created by	Created on	Last update
			4/4/2019	



* DIMENSION TO ENDS OF GUIDE BARS

FP, NP 3202.090, 095, 180, 185, 350, 390 HT

Dimensional dwg

FPNP 3202.090,095,180,185,350,390 HT

Project	Project ID	Created by	Created on	Last update
			4/4/2019	