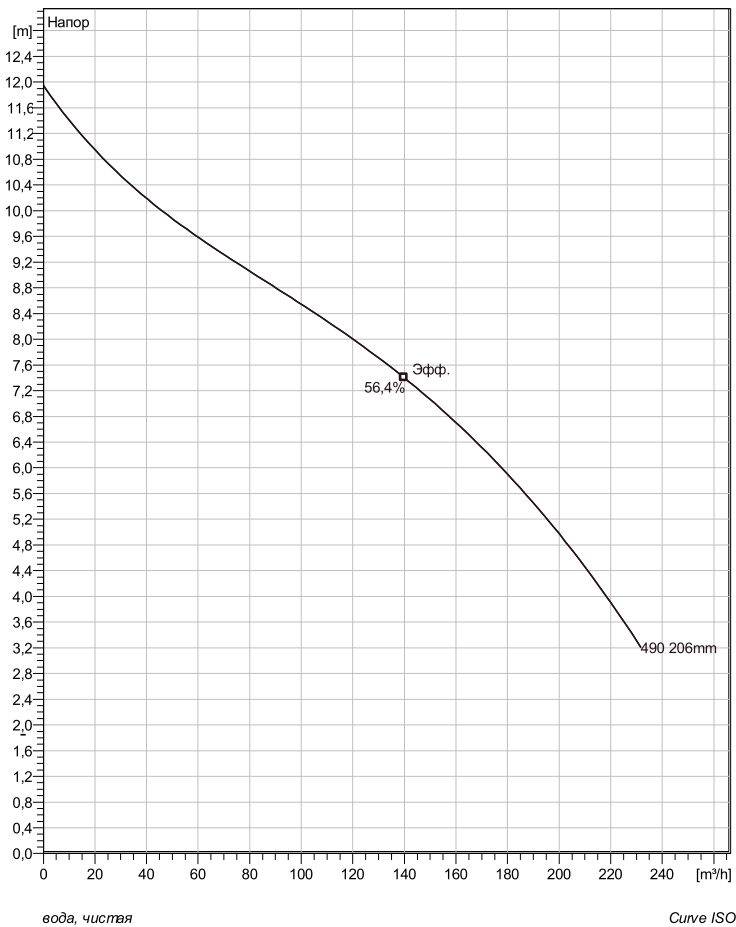


FP 3127 LT 3~ 490

Техническая спецификация



Примечание: рисунок может не соответствовать текущей конфигурации

General

Режущие рабочие колеса с открытым винтом и одной спиральной канавкой для жидкостей, содержащих длинные волокна и крупные твердые частицы. F3153 и F3171 – это насосы новой конструкции, в которых высокая эффективность сочетается с возможностью перемалывания.

Рабочее колесо

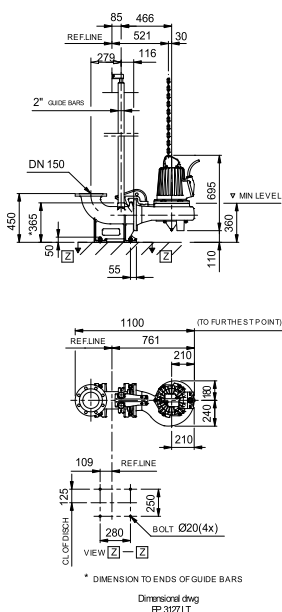
Рабочее колесо материал	Spheroidal graphite cast iron
Диаметр выхода	150 mm
Диаметр в сасывающего фланца	150 mm
Impeller diameter	206 mm
Количество лопастей	2

Двигатель

Двигатель	F3127.182 21-12-4AL-W 5.9KW
	Стандартно
Тип статора	28
Частота	50 Hz
Ном. напряжение	190 V
Число полюсов	4
Фазы	3~
Ном. мощность	5,9 kW
Номинальный ток	26 A
Пусковой ток	171 A
Ном. скорость вращения	1455 rpm
Коэффициент мощности	
1/1 Load	0,83
3/4 Load	0,78
1/2 Load	0,67
Motor efficiency	
1/1 Load	84,6 %
3/4 Load	84,6 %
1/2 Load	82,4 %

Конфигурация

Установка: Р - Погружная, постоянная)



Project	Project ID	Created by	Created on	Last update
			4/4/2019	

FP 3127 LT 3~ 490

Кривая рабочей характеристики

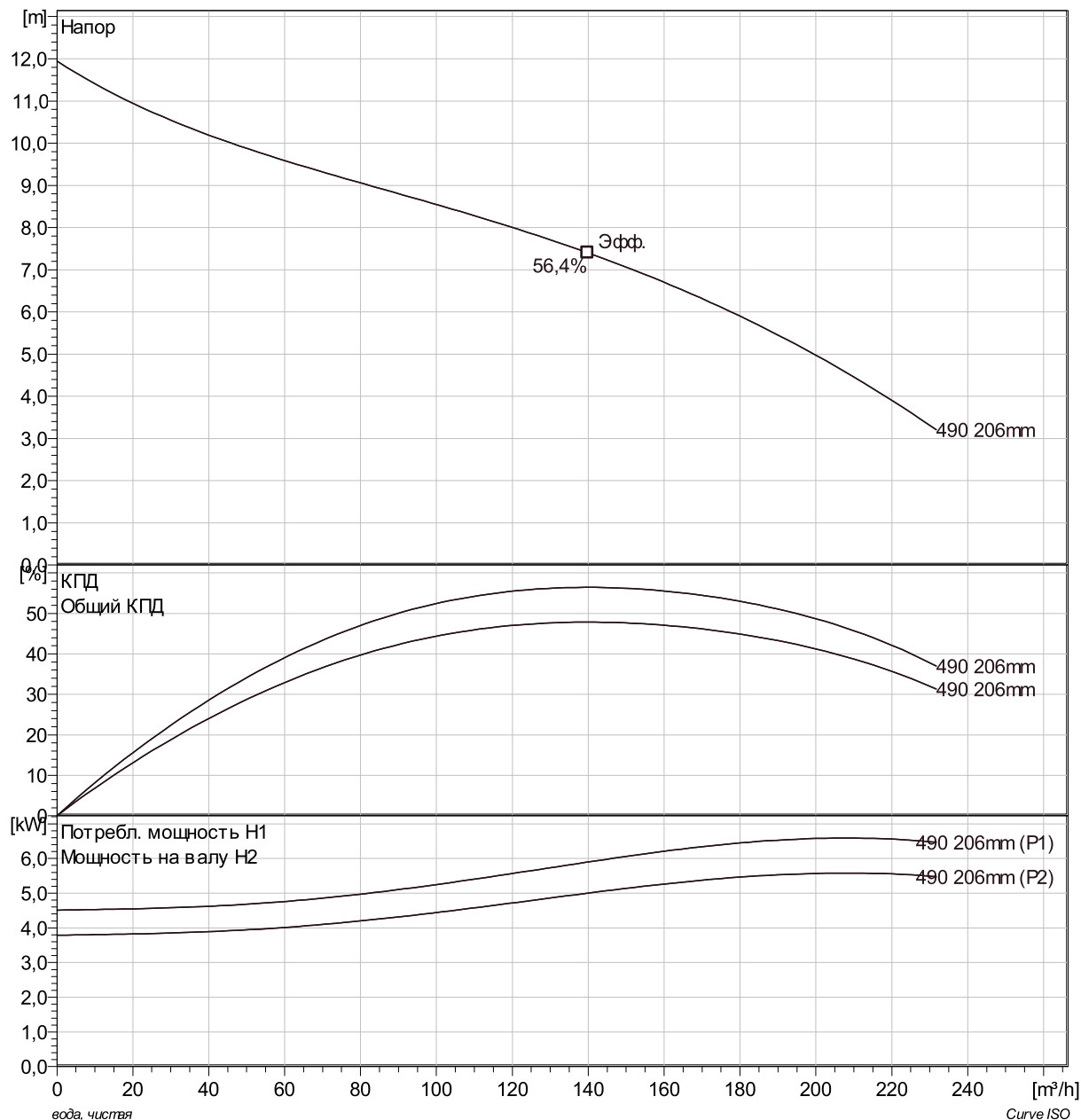
Насос

Диаметр выхода 150 mm
 Диаметр всасывающего фланца 206 mm
 Impeller diameter 206 mm
 Количество лопастей 2

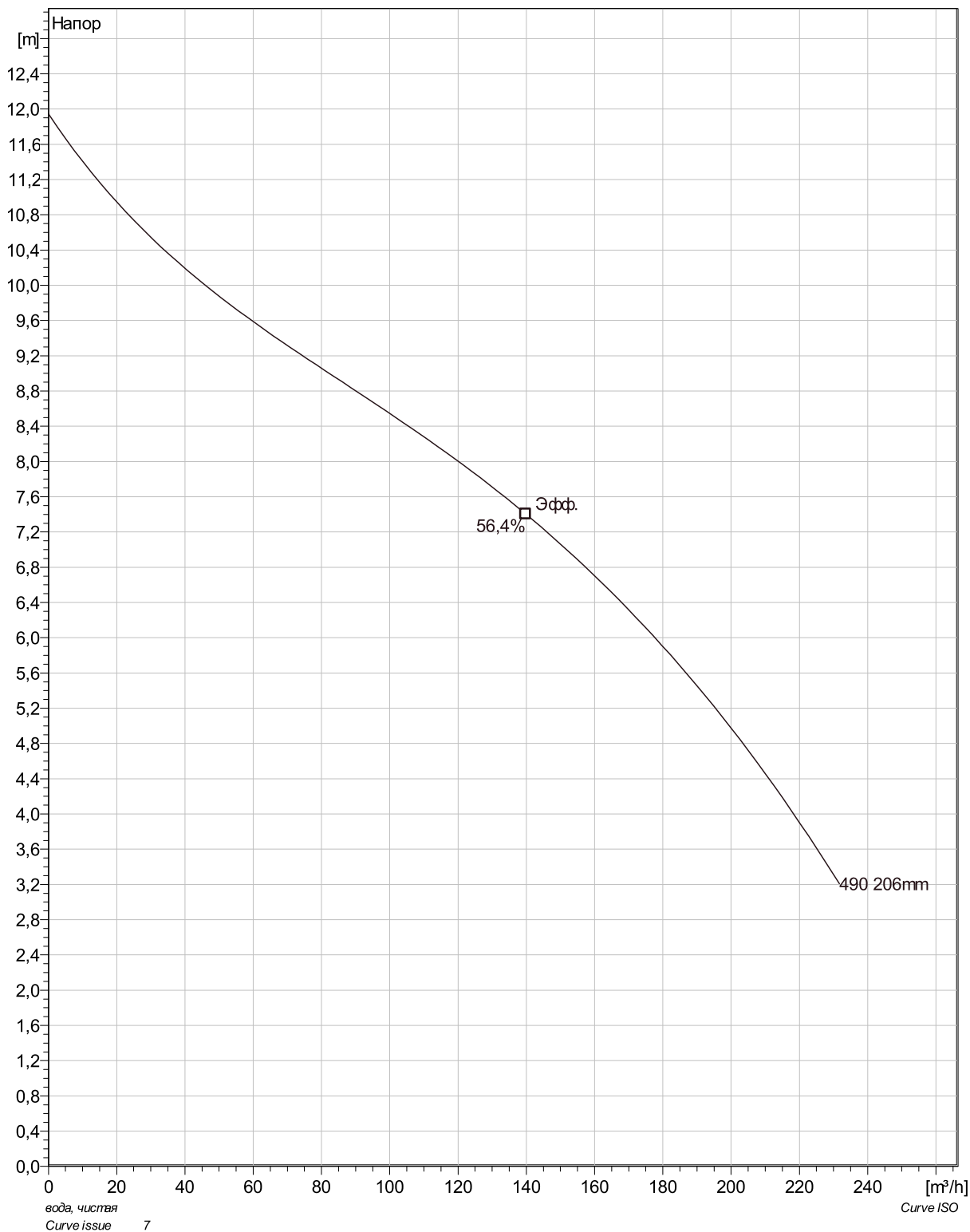
Motor

Двигатель F3127.182 21-12-4AL-W 5.9KW
 Тип статора 28
 Частота 50 Hz
 Ном/напряжение 190 V
 Число полюсов 4
 Фазы 3~
 Ном. мощность 5,9 kW
 Номинальный ток 26 A
 Пусковой ток 171 A
 Ном. скорость вращения 1455 rpm

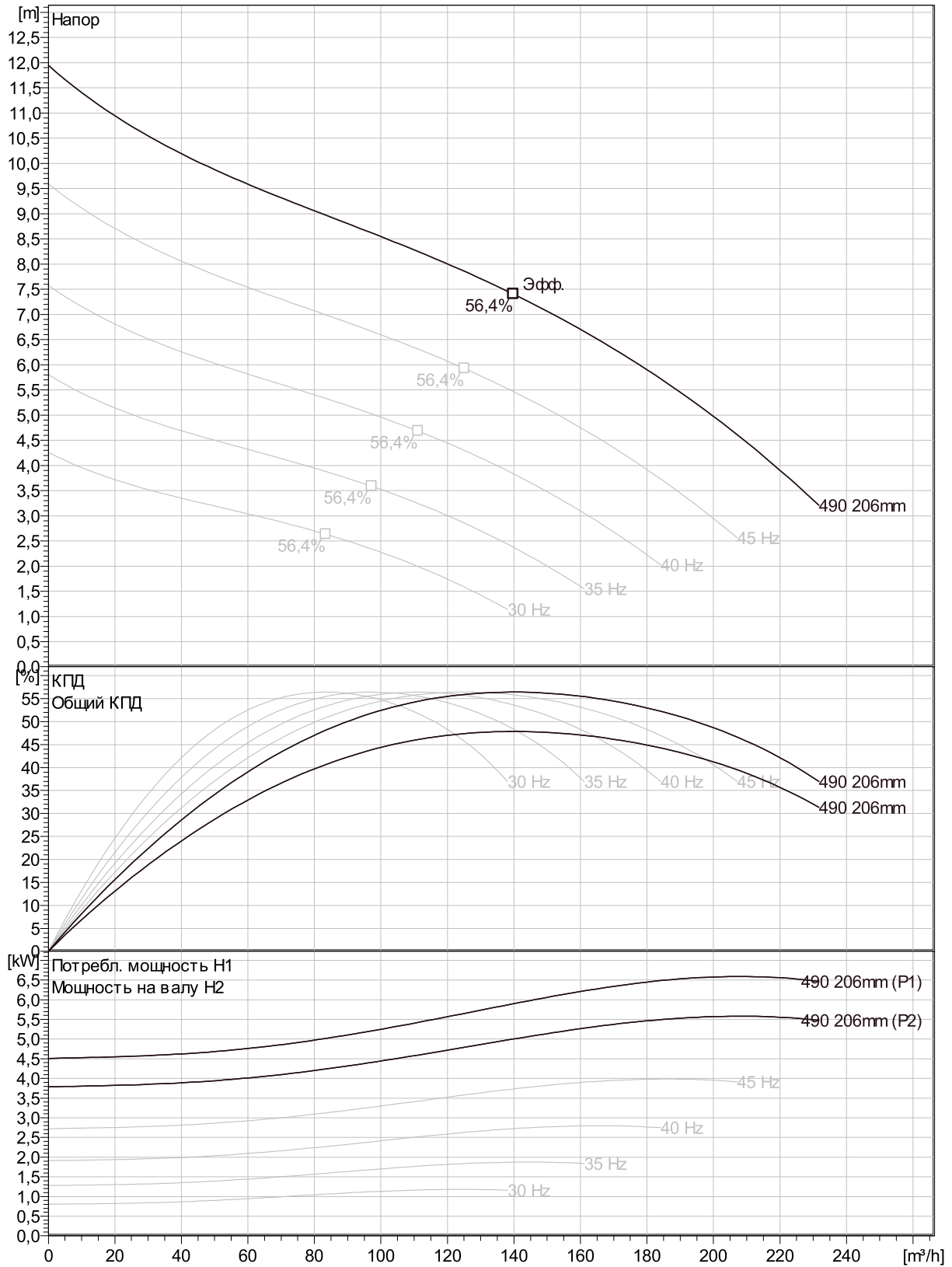
Коэффициент мощности
 1/1 Load 0,83
 3/4 Load 0,78
 1/2 Load 0,67
 Motor efficiency
 1/1 Load 84,6 %
 3/4 Load 84,6 %
 1/2 Load 82,4 %



Project	Project ID	Created by	Created on 4/4/2019	Last update
---------	------------	------------	------------------------	-------------

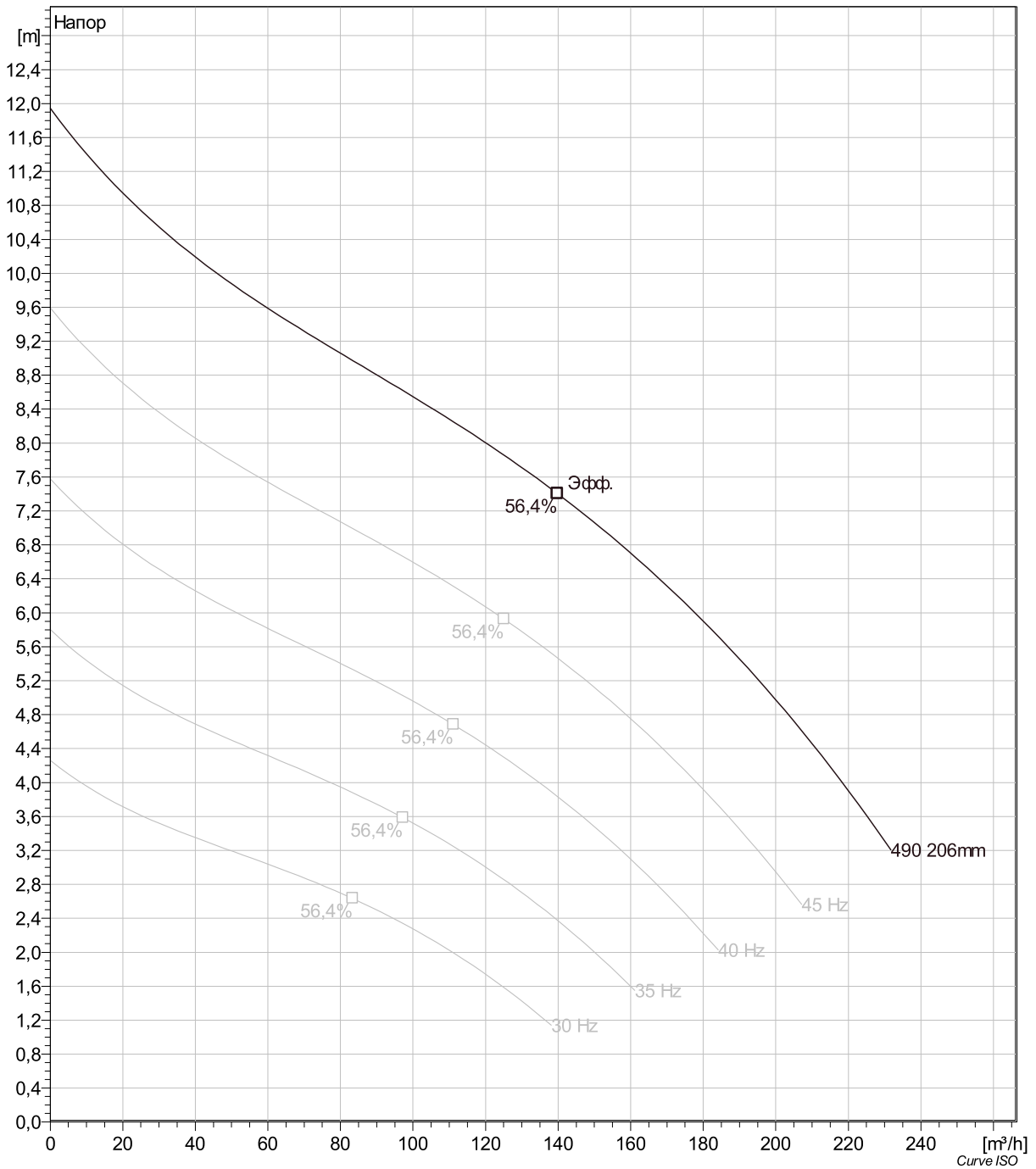


Project	Project ID	Created by	Created on	Last update
			4/4/2019	



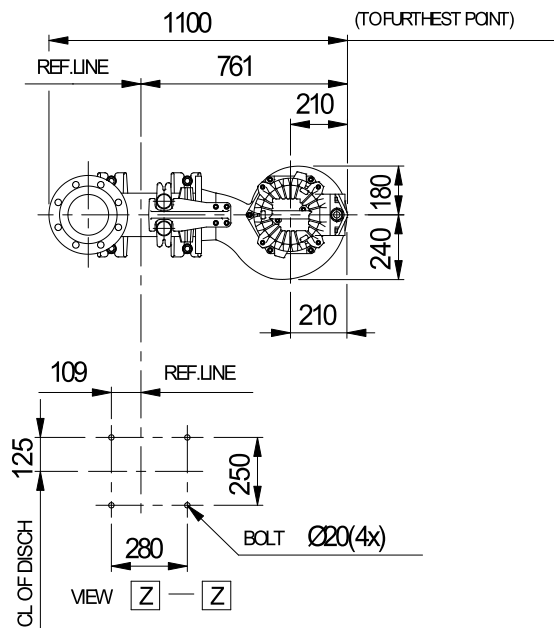
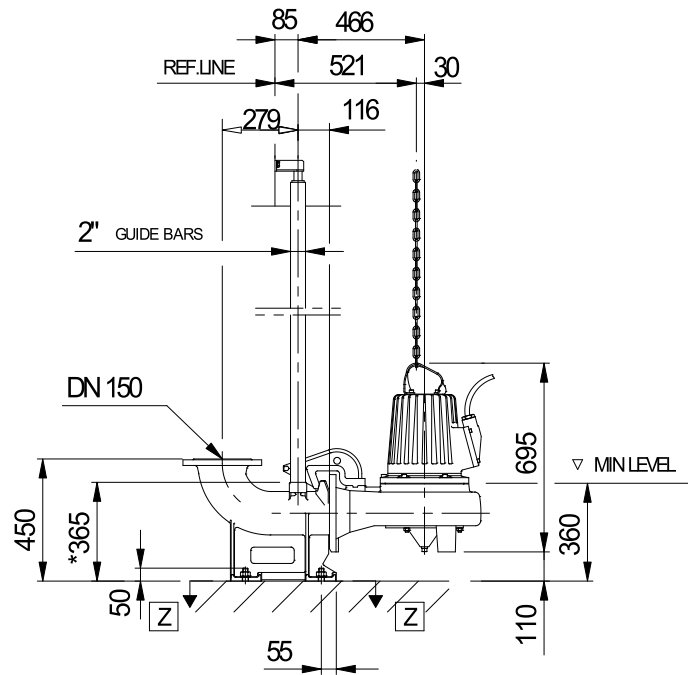
Curve ISO

Project	Project ID	Created by	Created on	Last update
			4/4/2019	



Project	Project ID	Created by	Created on	Last update
			4/4/2019	

FP 3127 LT 3~ 490 Dimensional drawing



* DIMENSION TO ENDS OF GUIDE BARS

Dimensional dwg
FP3127LT

Project	Project ID	Created by	Created on	Last update
			4/4/2019	