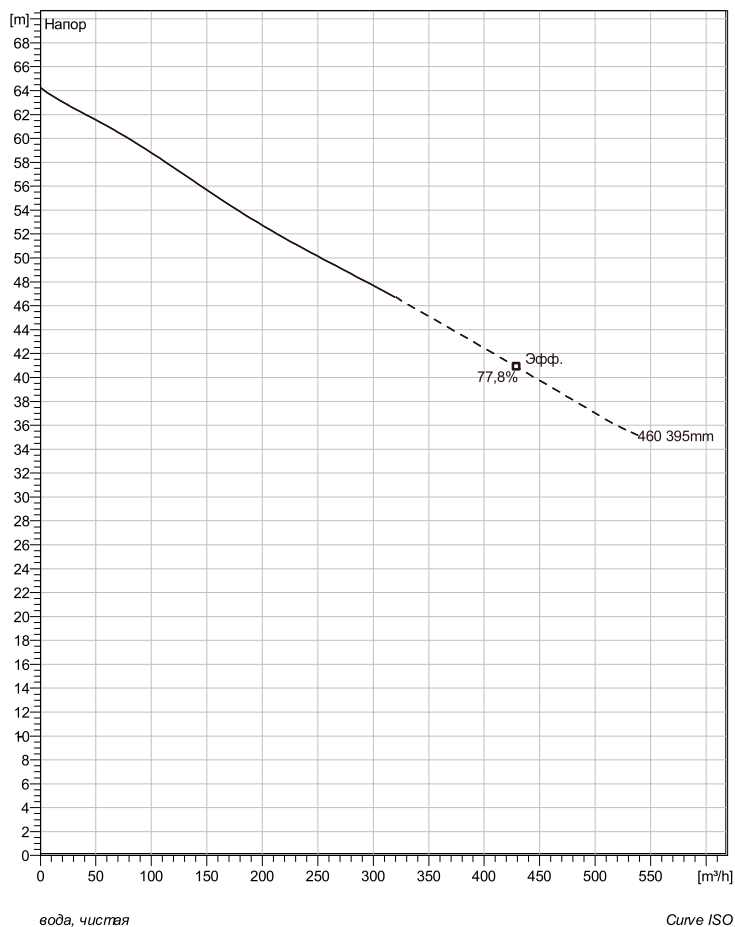
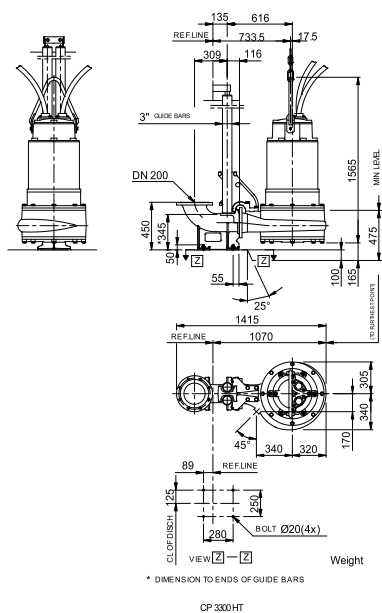


CP 3300 HT 3~ 460

Техническая спецификация



Установка: Р - Погружная, постоянная)



Примечание: рисунок может не соответствовать текущей конфигурации

General

Насосы с закрытым одно- или многолопастным рабочим колесом, большой пропускной способностью и одной спиральной канавкой для жидкостей, содержащих твердые частицы и волокна. Чугунная конструкция с технологией двойного уплотнения. У некоторых моделей имеются версии из нержавеющей стали.

Рабочее колесо

Рабочее колесо материал	Нержавеющая сталь
Диаметр выхода	150 mm
Диаметр в сасывающего фланца	150 mm
Impeller diameter	395 mm
Количество лопастей	2
Throughlet diameter	76 mm

Двигатель

Двигатель	C3300.280 35-28-4AA-W 54KW
	Стандартно
Тип статора	28
Частота	50 Hz
Ном. напряжение	190 V
Число полюсов	4
Фазы	3~
Ном. мощность	54 kW
Номинальный ток	215 A
Пусковой ток	1080 A
Ном. скорость вращения	1470 rpm
Коэффициент мощности	
1/1 Load	0,85
3/4 Load	0,82
1/2 Load	0,75
Motor efficiency	
1/1 Load	91,5 %
3/4 Load	92,5 %
1/2 Load	92,0 %

Конфигурация

Project	Project ID	Created by	Created on	Last update
			3/28/2019	

CP 3300 HT 3~ 460

Кривая рабочей характеристики

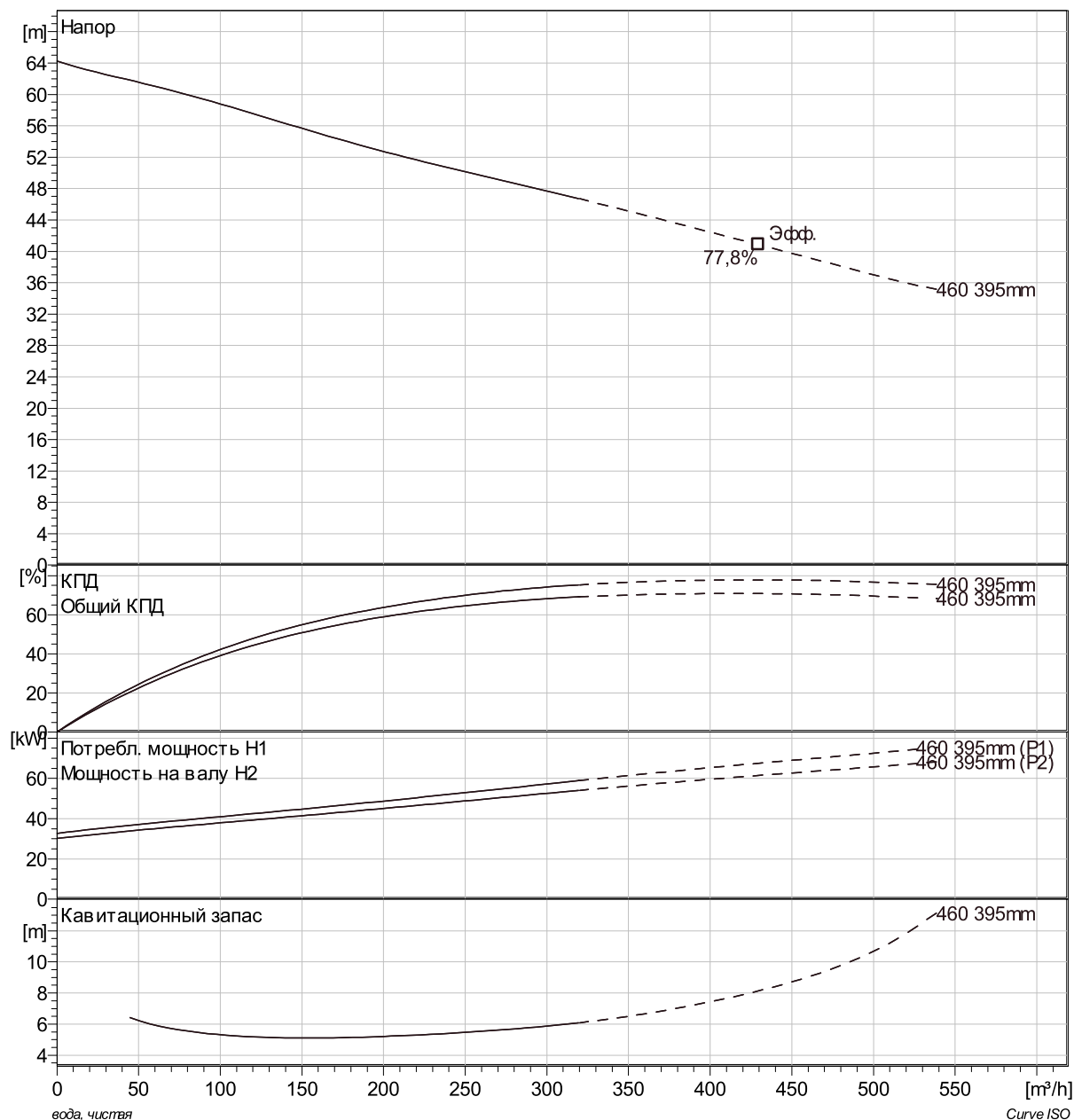
Насос

Диаметр выхода	150 mm
Диаметр всасывающего фланца	395 mm
Impeller diameter	395 mm
Количество лопастей	2
Throughlet diameter	76 mm

Motor

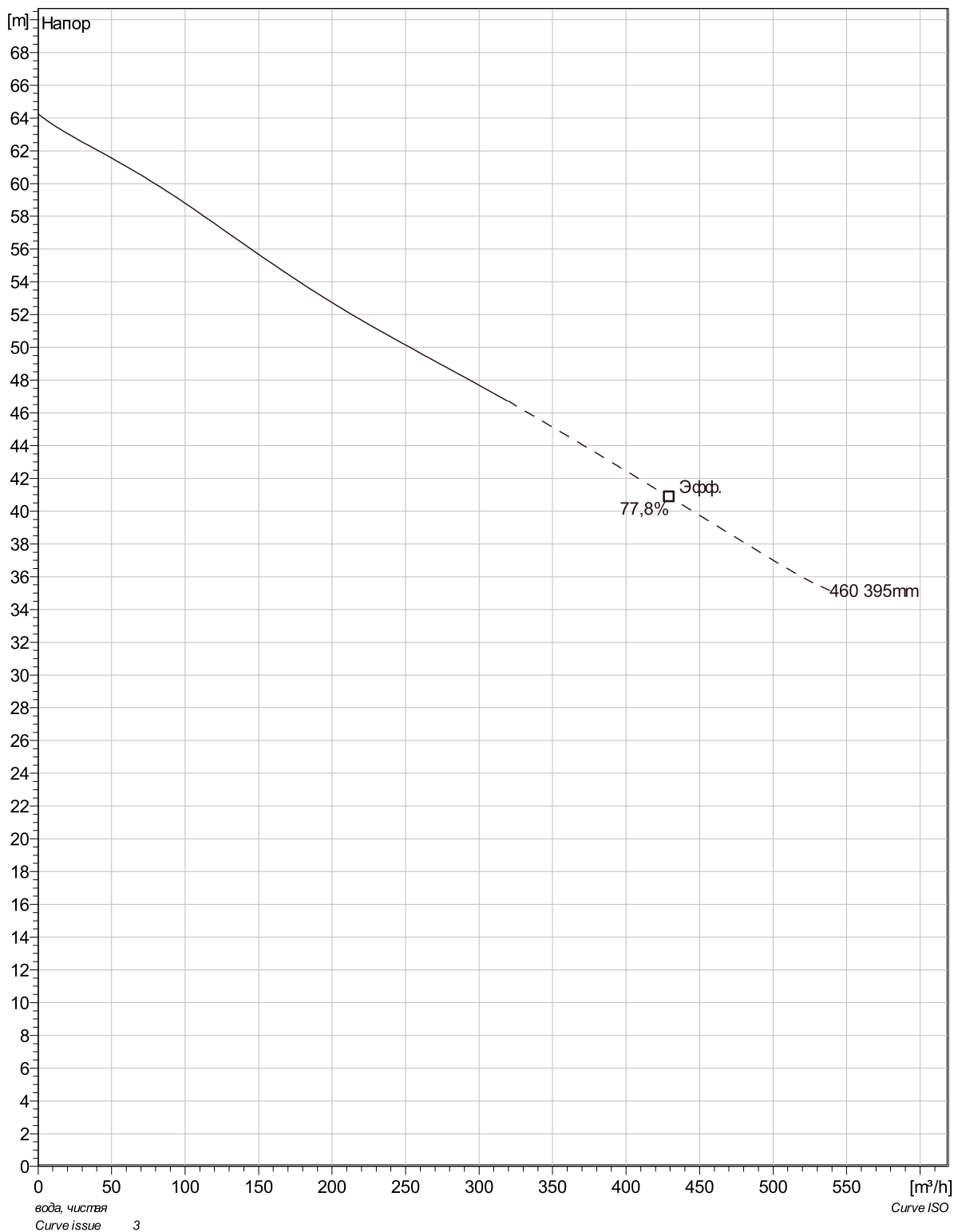
Двигатель	C3300.280 35-28-4AA-W 54KW
Тип статора	28
Частота	50 Hz
Ном/напряжение	190 V
Число полюсов	4
Фазы	3~
Ном. мощность	54 kW
Номинальный ток	215 A
Пусковой ток	1080 A
Ном. скорость вращения	1470 rpm

Коэффициент мощности	
1/1 Load	0,85
3/4 Load	0,82
1/2 Load	0,75
Motor efficiency	
1/1 Load	91,5 %
3/4 Load	92,5 %
1/2 Load	92,0 %



Project	Project ID	Created by	Created on 3/28/2019	Last update
---------	------------	------------	-------------------------	-------------

CP 3300 HT 3~ 460 Duty Analysis



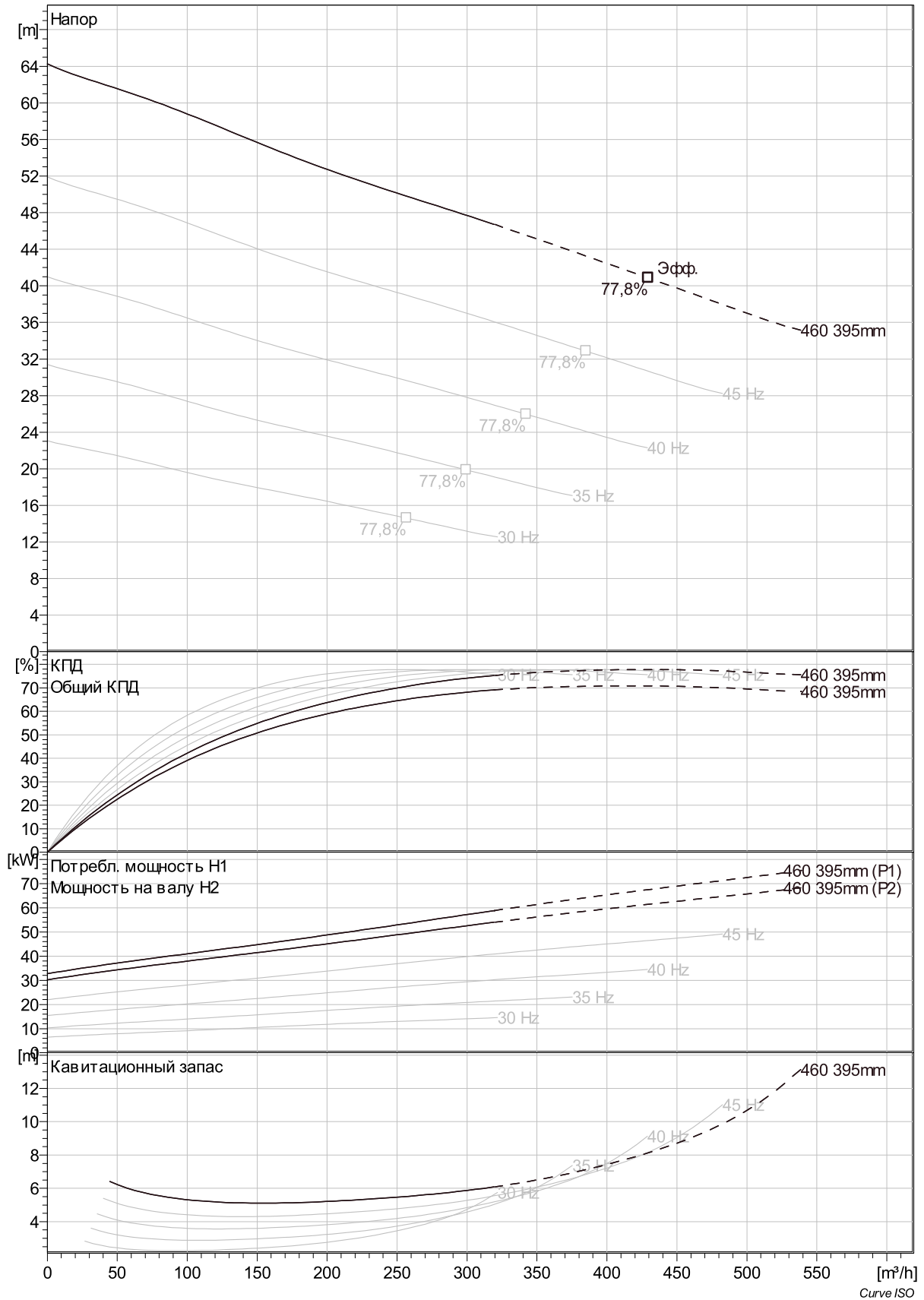
Project

Project ID

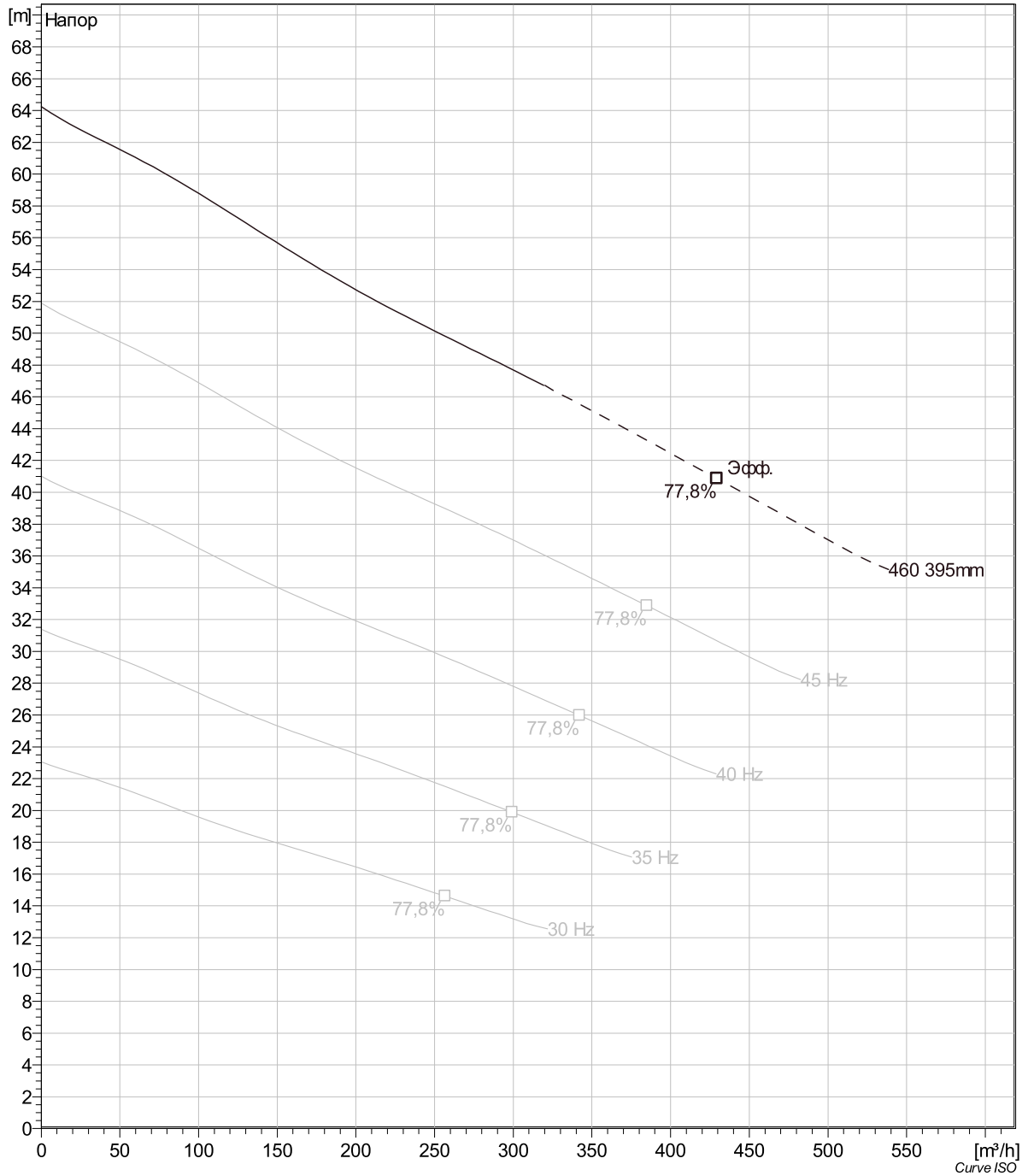
Created by

Created on
3/28/2019

Last update

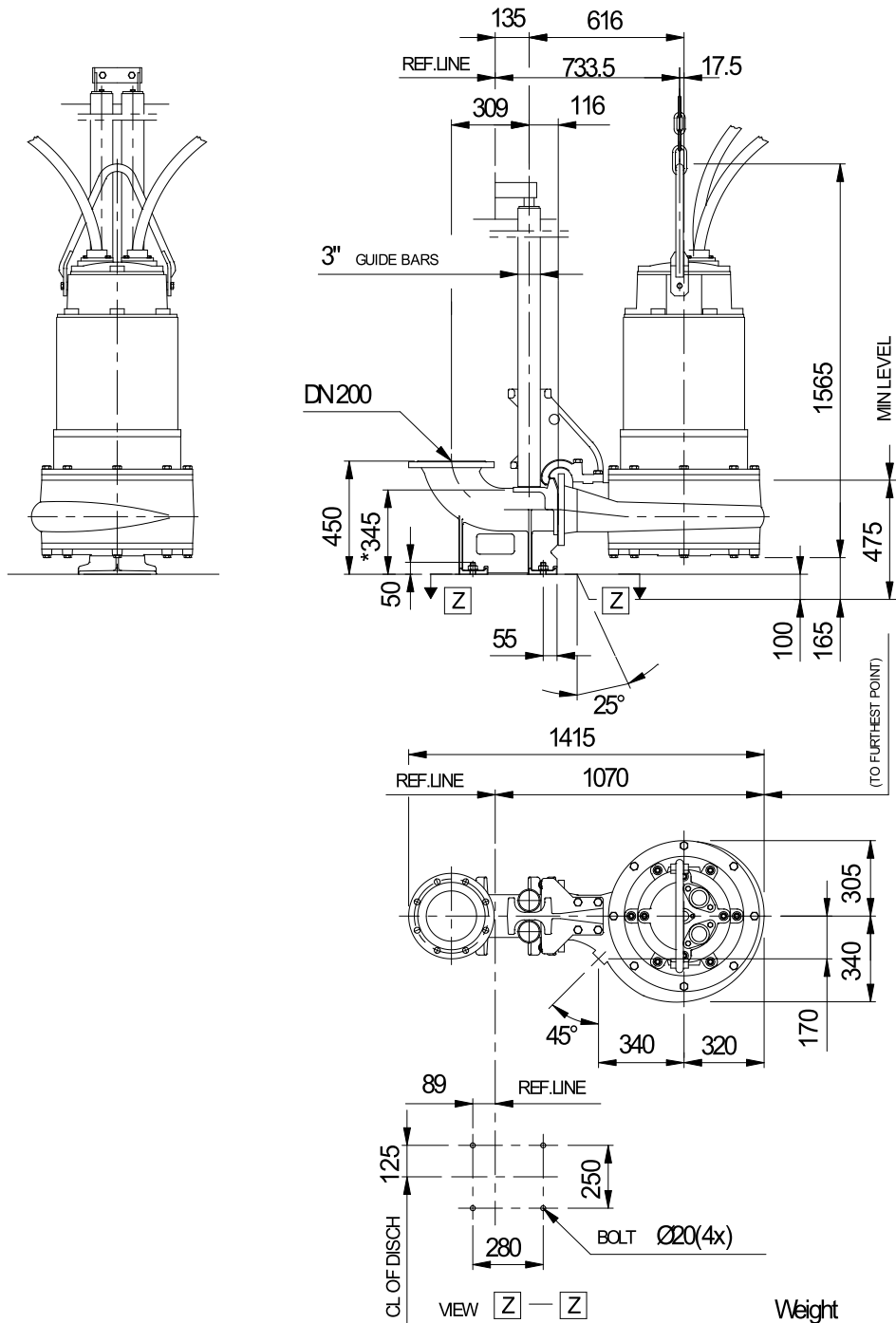


Project	Project ID	Created by	Created on	Last update
			3/28/2019	



Project	Project ID	Created by	Created on	Last update
			3/28/2019	

CP 3300 HT 3~ 460 Dimensional drawing



* DIMENSION TO ENDS OF GUIDE BARS

CP3300HT

Project	Project ID	Created by	Created on	Last update
			3/28/2019	