

PL 7121/965 3~ 595B4

Кривая рабочей характеристики

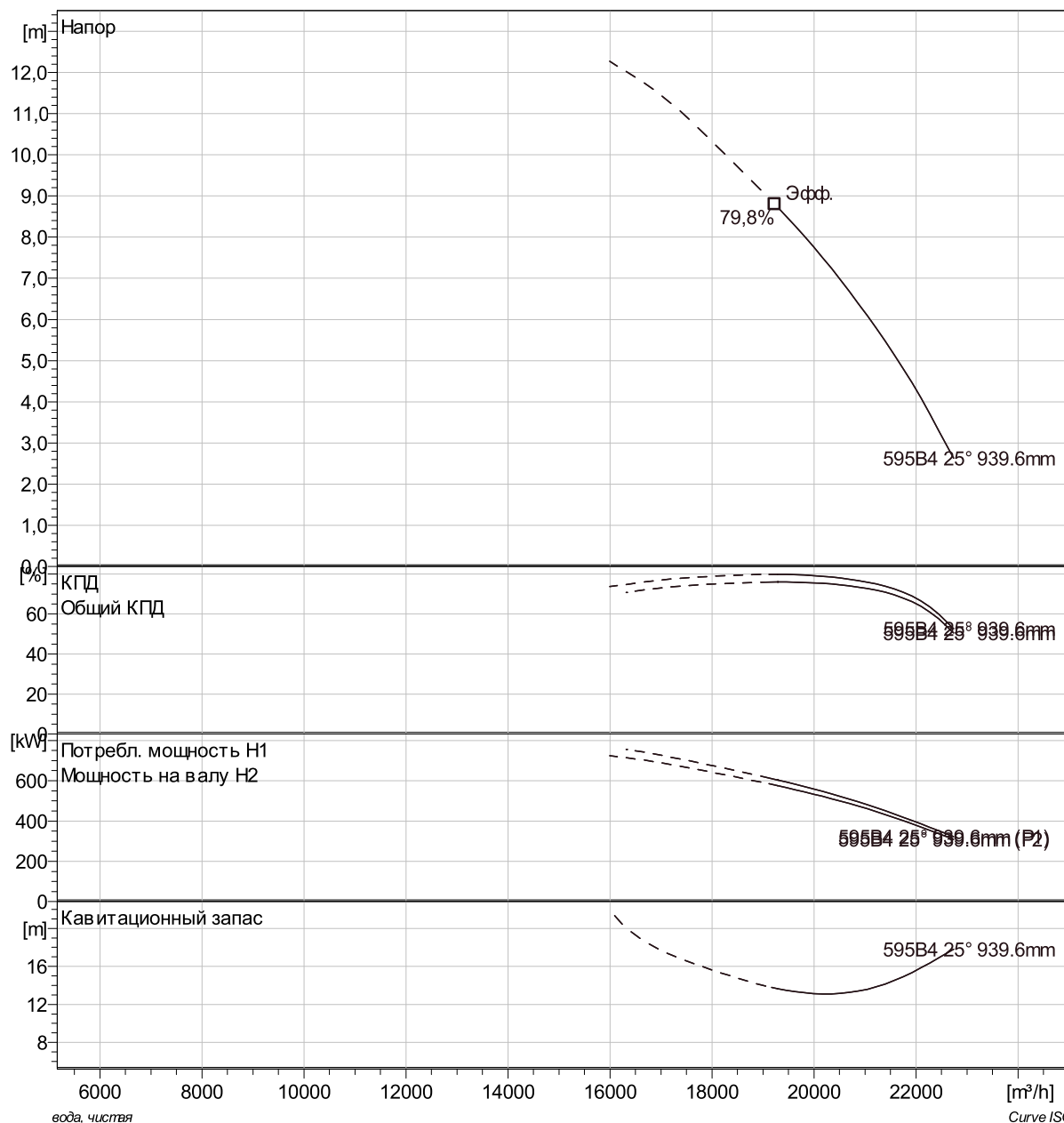
Насос

ColDia 1400 mm
Диаметр всасывающего фланца 939,6 mm
Impeller diameter 939,6 mm
Количество лопастей 4

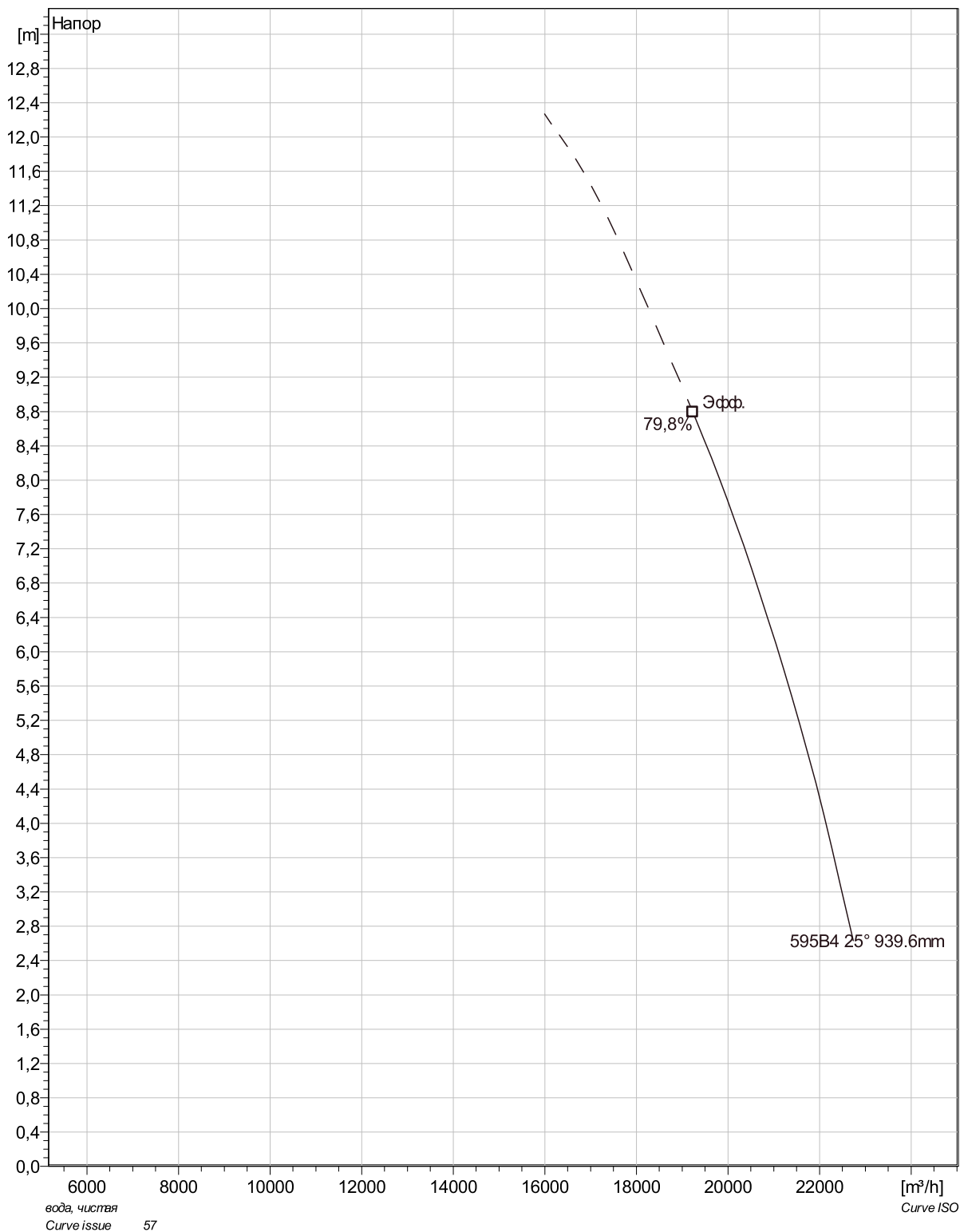
Motor

Двигатель P0965.000 66-92-10AA-W 575KW
Тип статора 1
Частота 50 Hz
Ном/напряжение 380 V
Число полюсов 10
Фазы 3~
Ном. мощность 575 kW
Номинальный ток 1110 A
Пусковой ток 5190 A
Ном. скорость вращения 595 rpm

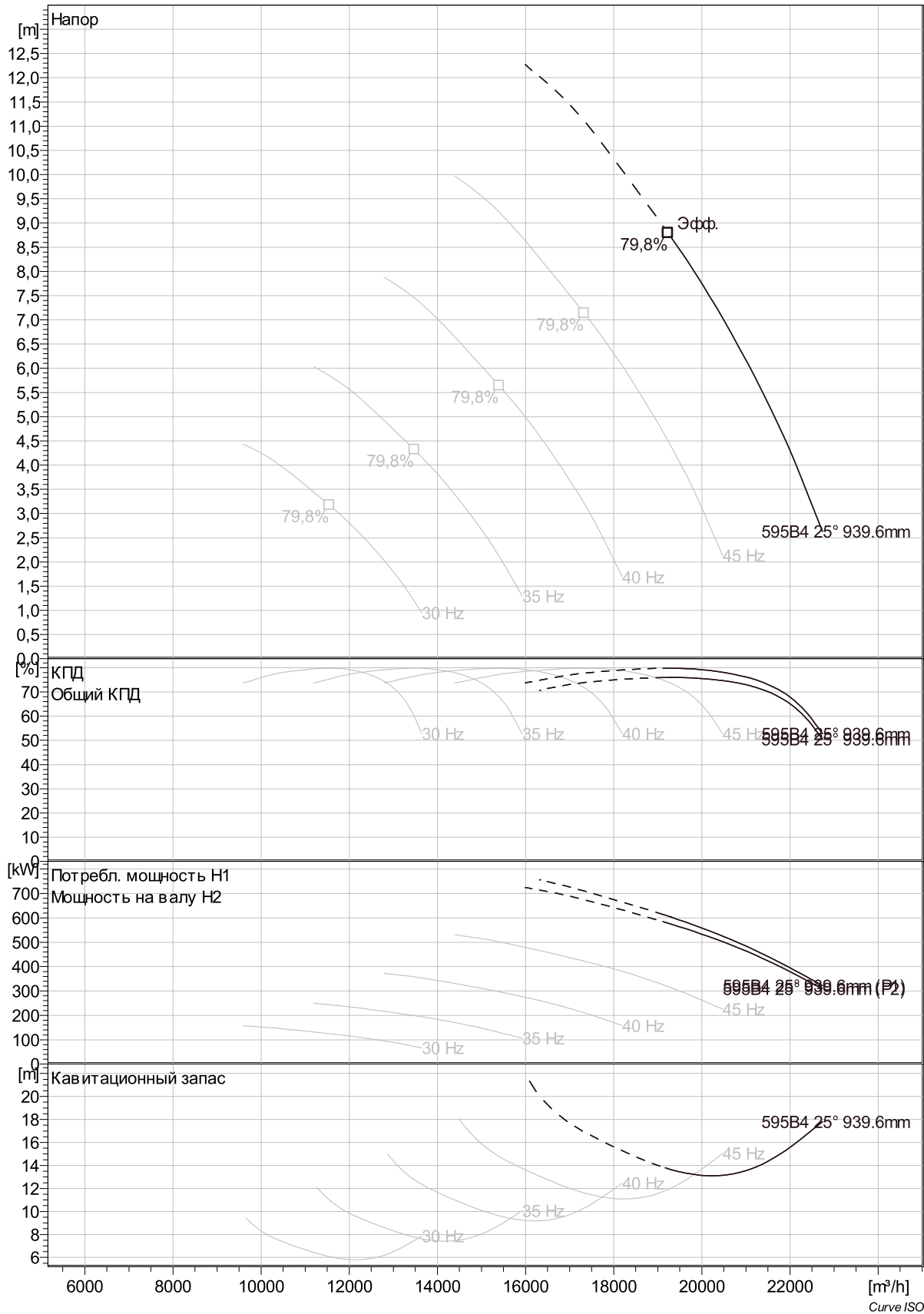
Коэффициент мощности
1/1 Load 0,83
3/4 Load 0,80
1/2 Load 0,73
Motor efficiency
1/1 Load 95,0 %
3/4 Load 95,5 %
1/2 Load 95,5 %



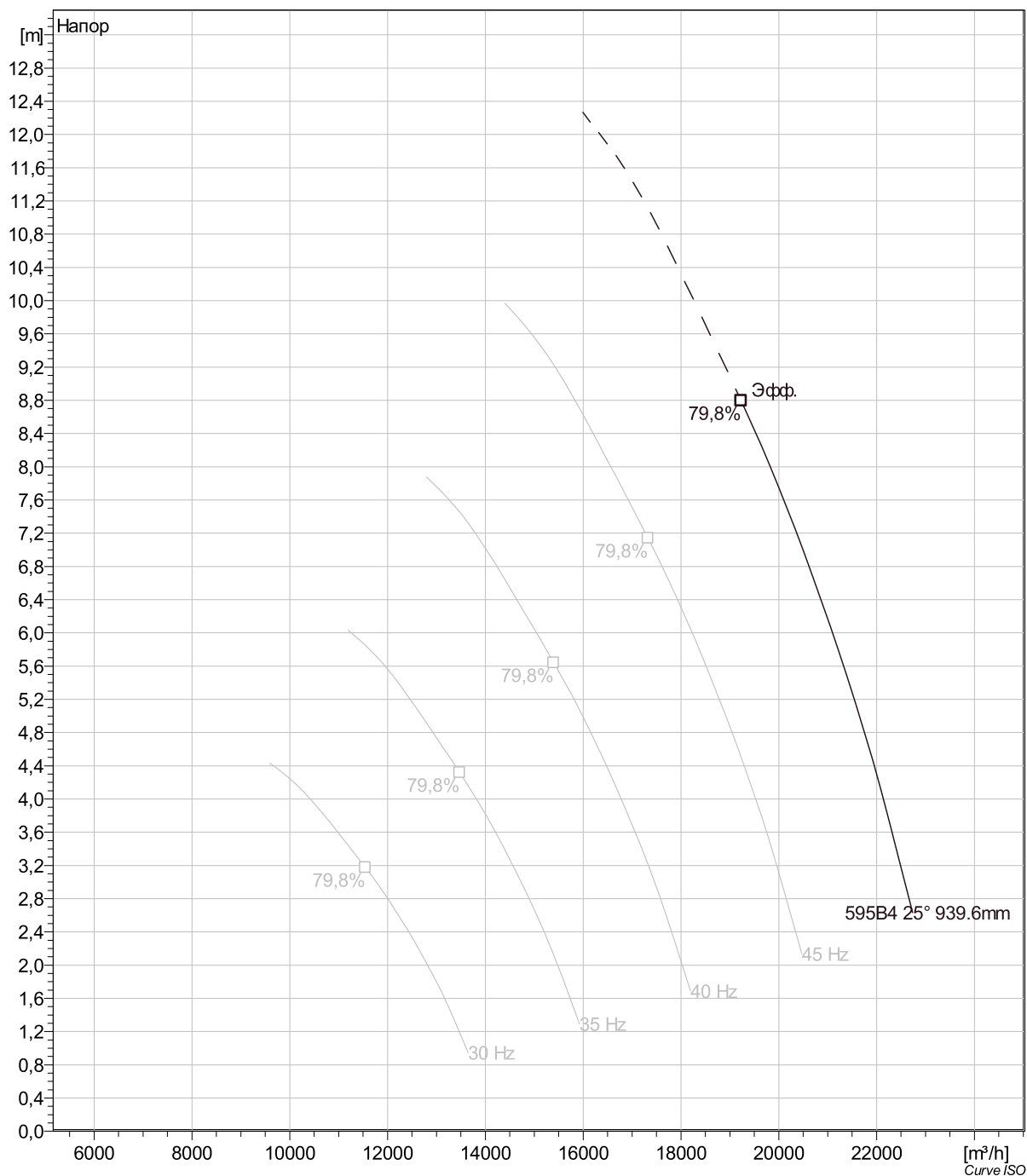
Project	Project ID	Created by	Created on 4/4/2019	Last update
---------	------------	------------	------------------------	-------------



Project	Project ID	Created by	Created on	Last update
			4/4/2019	

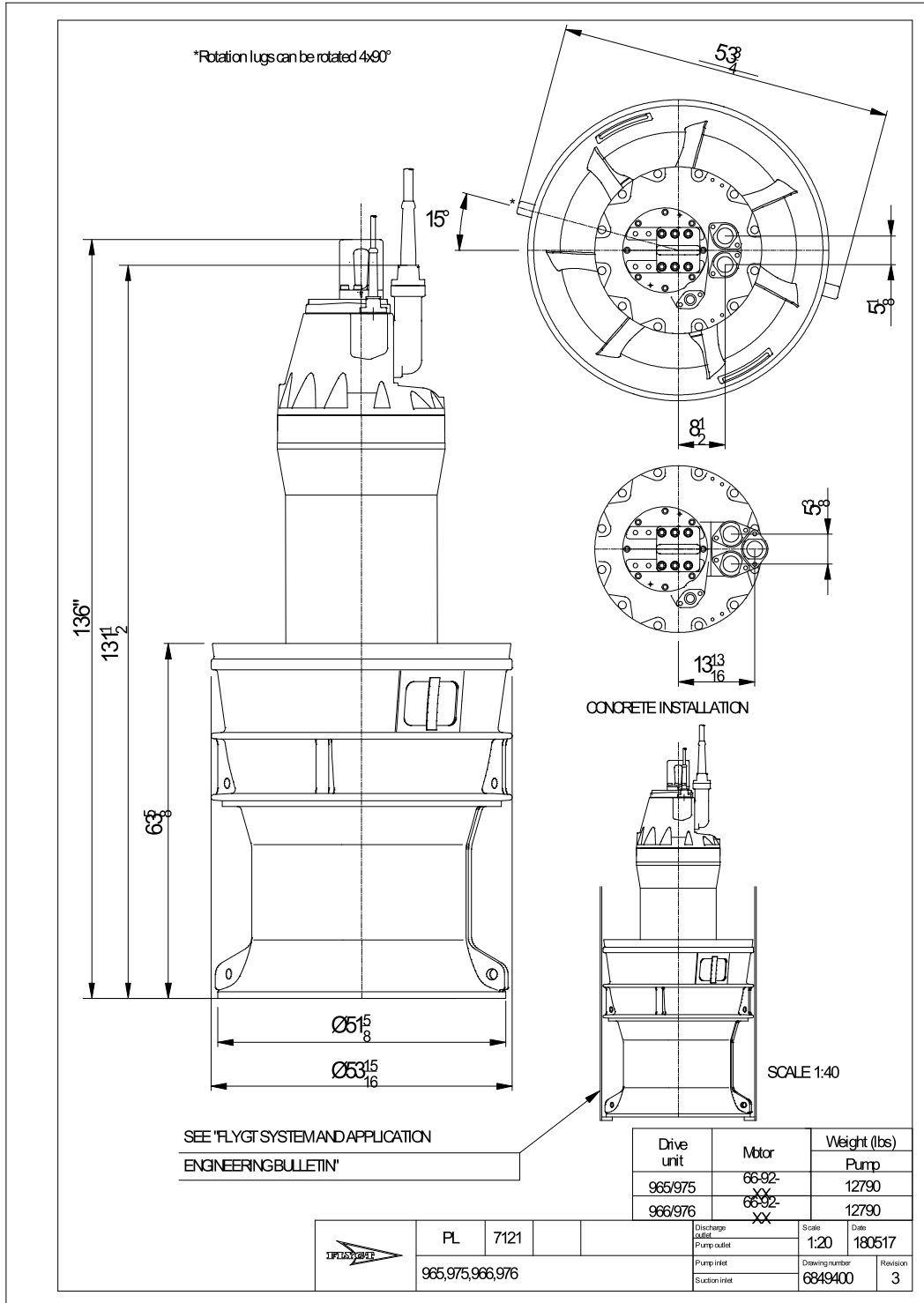


Project	Project ID	Created by	Created on	Last update
			4/4/2019	



Project	Project ID	Created by	Created on	Last update
			4/4/2019	

PL 7121/965 3~ 595B4
Dimensional drawing



Project	Project ID	Created by	Created on	Last update
			4/4/2019	