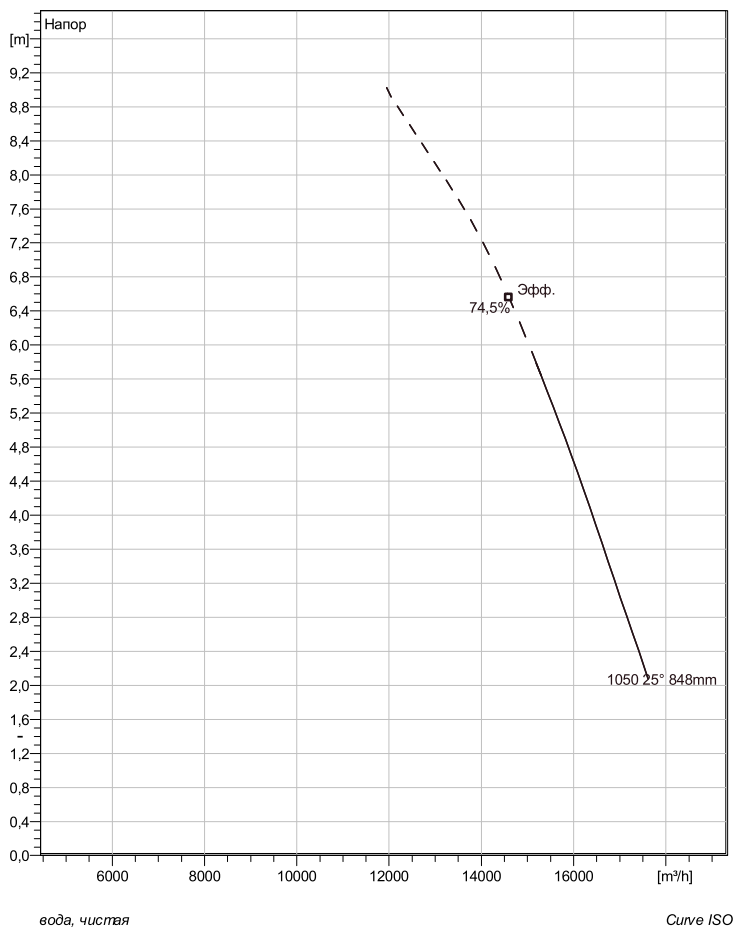


PL 7105/886 3~ 1050

Техническая спецификация



Примечание: рисунок может не соответствовать текущей конфигурации

General

Осевые насосы с пропеллером и лопастями с постоянным или регулируемым шагом для перекачивания больших объемов чистой или слегка загрязненной жидкости с низким напором. Чугунная конструкция с высокой эффективностью потока.

Рабочее колесо

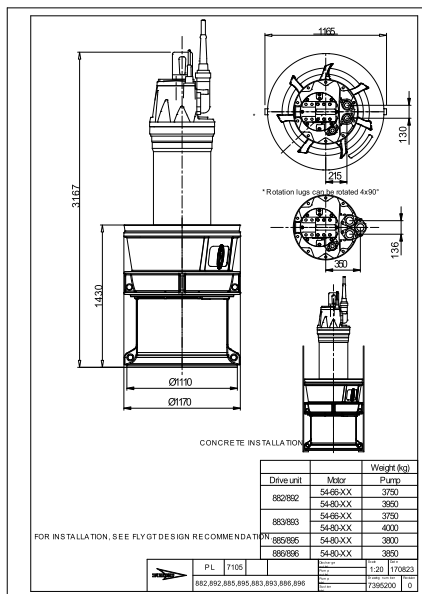
Рабочее колесо материал	Нержавеющая сталь
CoIDia	1200 mm
Диаметр в сасывающего фланца	848 mm
Impeller diameter	848 mm
Количество лопастей	4

Двигатель

Двигатель	P0886.000 54-80-101D-W 320KW
	Стандартно
Тип статора	1
Частота	50 Hz
Ном. напряжение	380 V
Число полюсов	10
Фазы	3~
Ном. мощность	320 kW
Номинальный ток	650 A
Пусковой ток	2470 A
Ном. скорость вращения	590 rpm
Коэффициент мощности	
1/1 Load	0,79
3/4 Load	0,77
1/2 Load	0,70
Motor efficiency	
1/1 Load	94,0 %
3/4 Load	94,9 %
1/2 Load	95,2 %

Конфигурация

Установка: Л - труба полупостоянная, мокрая



Project	Project ID	Created by	Created on	Last update
			4/4/2019	

PL 7105/886 3~ 1050

Кривая рабочей характеристики

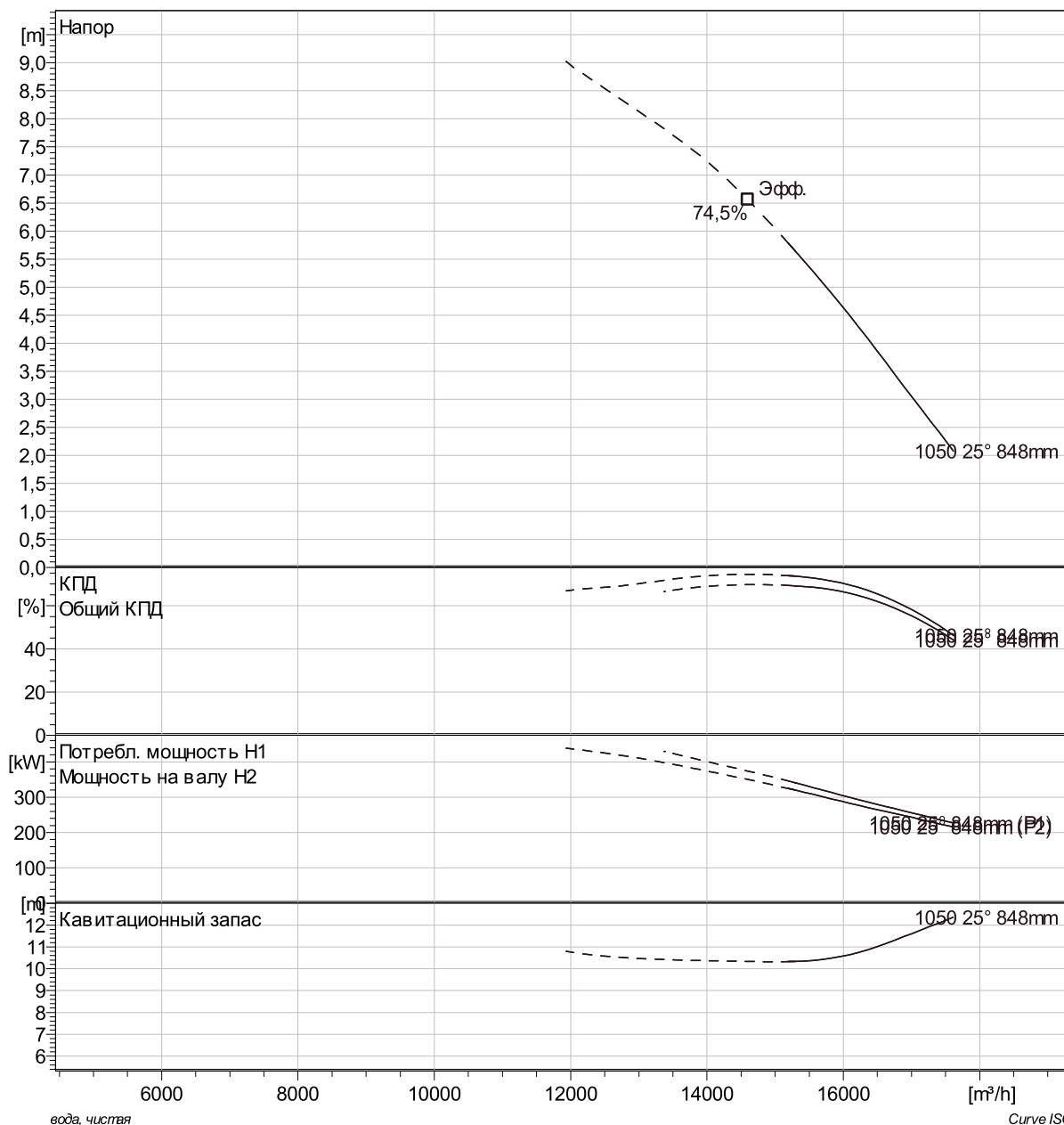
Насос

ColDia 1200 mm
Диаметр всасывающего фланца 848 mm
Impeller diameter 848 mm
Количество лопастей 4

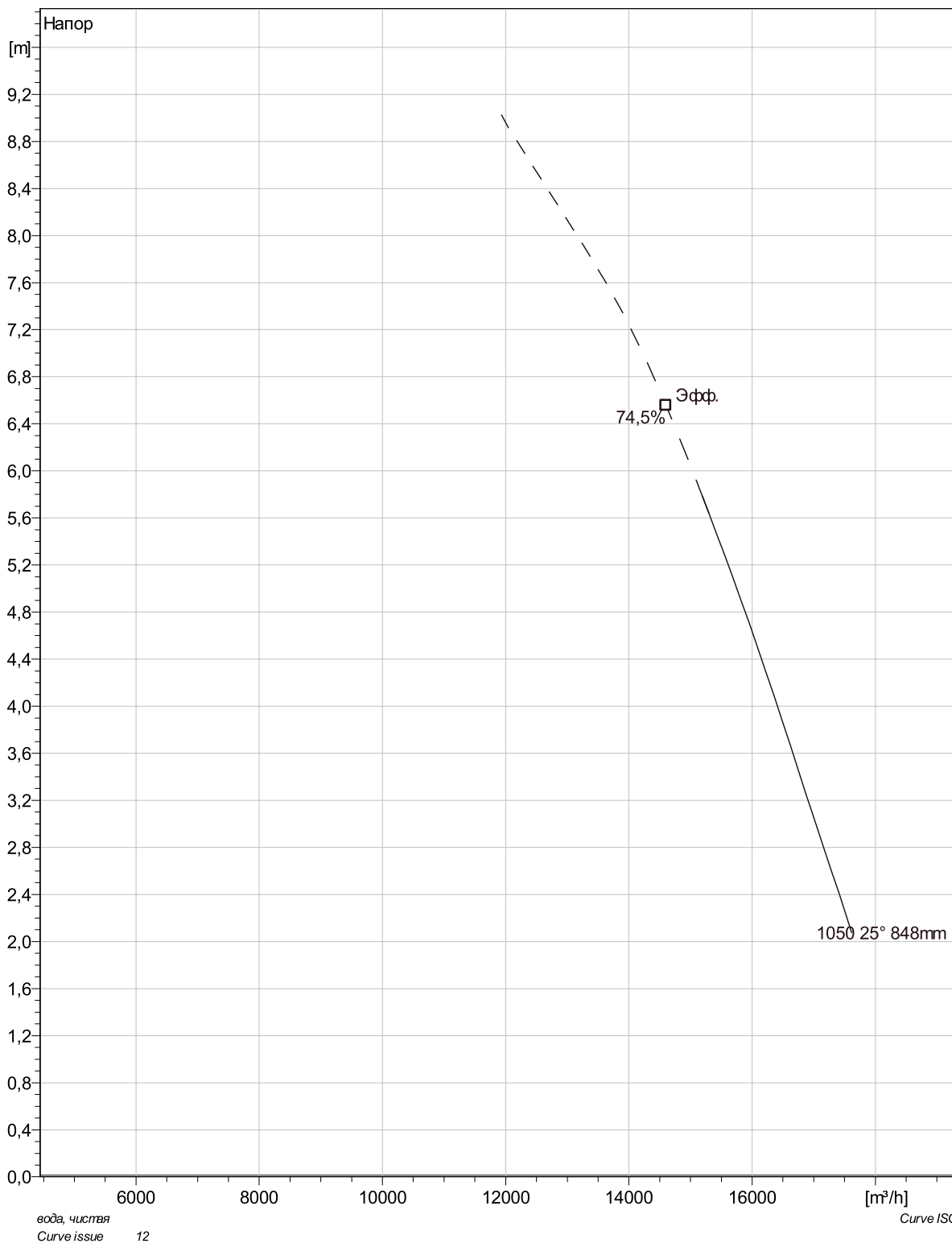
Motor

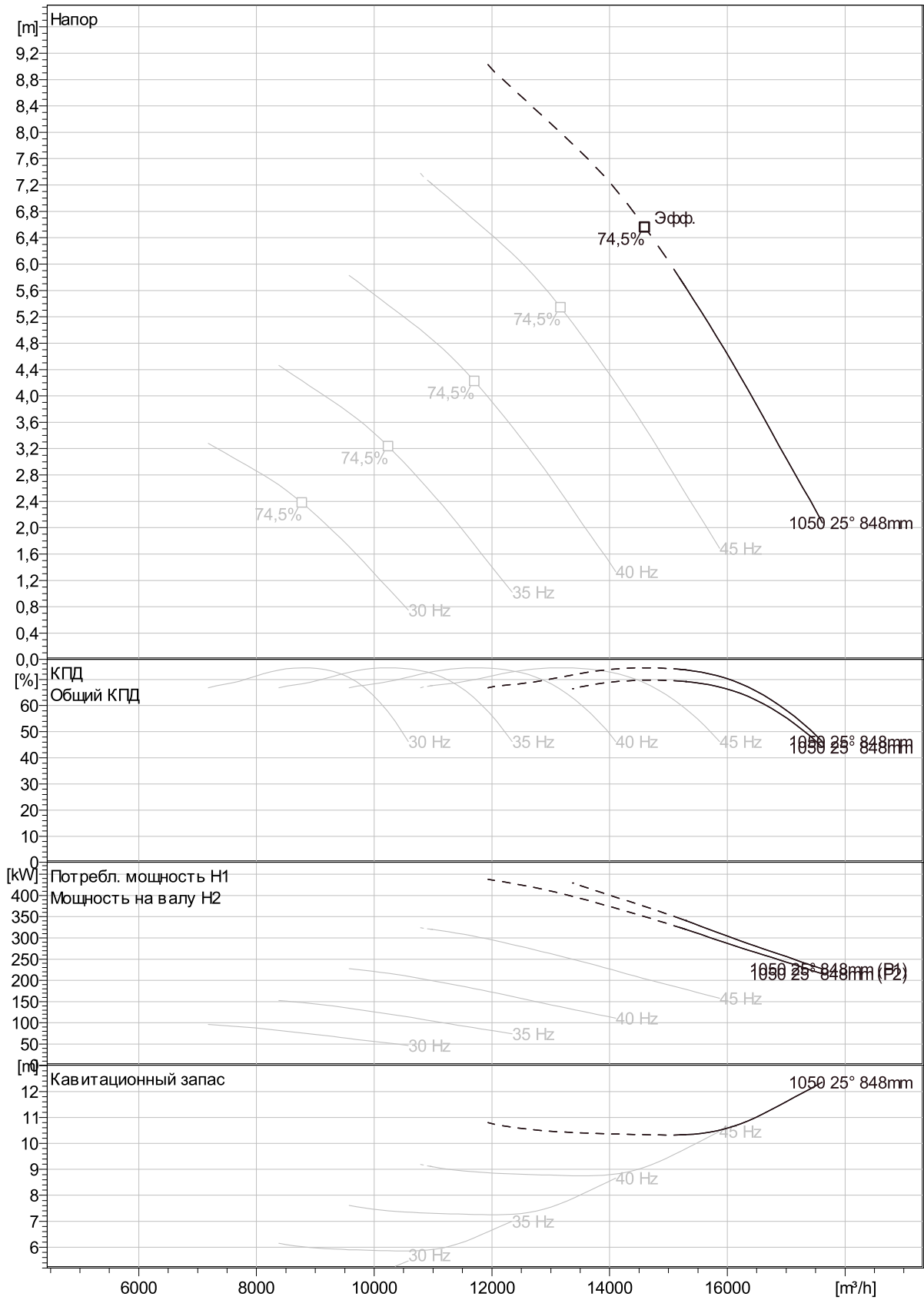
Двигатель P0886.000 54-80-10ID-W 320KW
Тип статора 1
Частота 50 Hz
Ном/напряжение 380 V
Число полюсов 10
Фазы 3~
Ном. мощность 320 KW
Номинальный ток 650 A
Пусковой ток 2470 A
Ном. скорость вращения 590 rpm

Коэффициент мощности
1/1 Load 0,79
3/4 Load 0,77
1/2 Load 0,70
Motor efficiency
1/1 Load 94,0 %
3/4 Load 94,9 %
1/2 Load 95,2 %



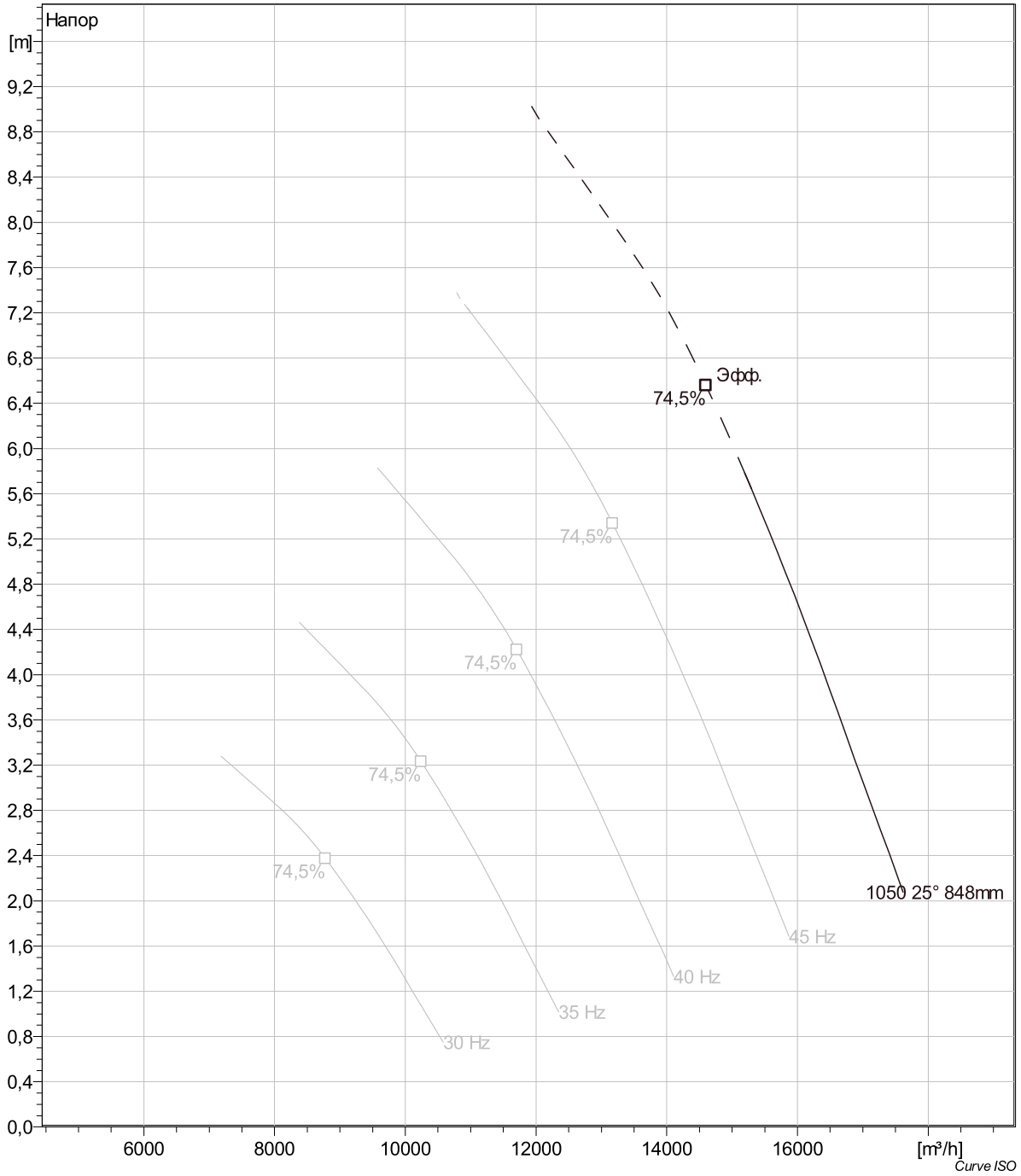
Project	Project ID	Created by	Created on 4/4/2019	Last update
---------	------------	------------	------------------------	-------------





Curve ISO

Project	Project ID	Created by	Created on 4/4/2019	Last update
---------	------------	------------	------------------------	-------------



Project	Project ID	Created by	Created on	Last update
			4/4/2019	

