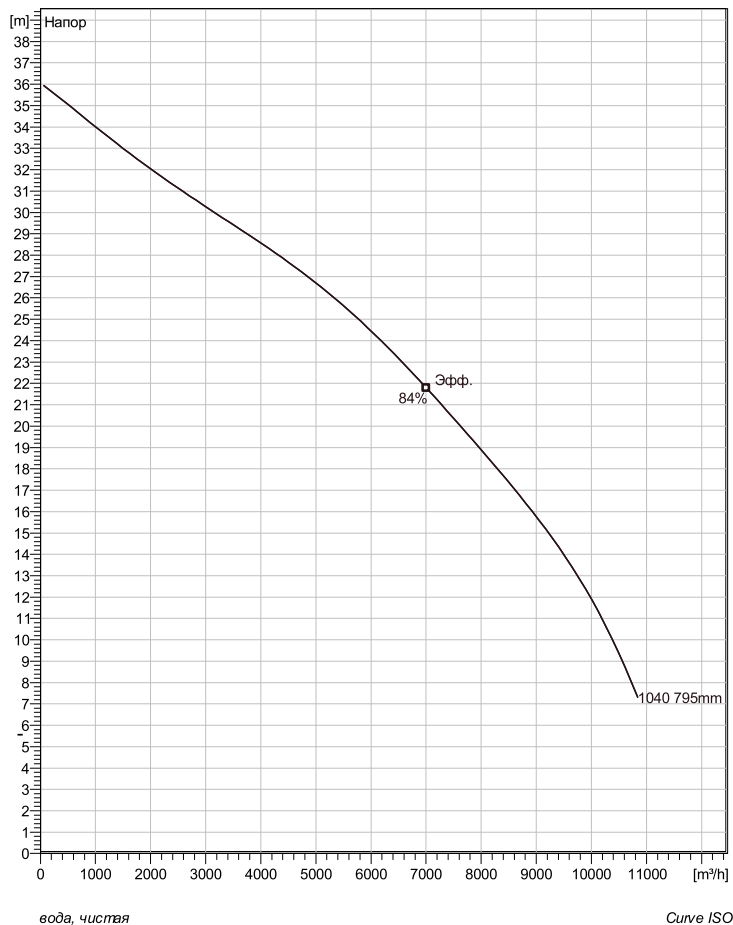
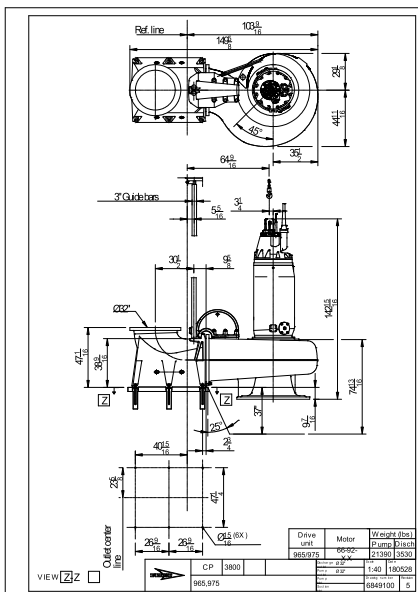


CP 3800/965 3~ 1040

Техническая спецификация



Установка: Р - Погружная, постоянная)



Примечание: рисунок может не соответствовать текущей конфигурации

General

Насосы с закрытым одно- или многолопастным рабочим колесом, большой пропускной способностью и одной спиральной канавкой для жидкостей, содержащих твердые частицы и волокна. Чугунная конструкция с технологией двойного уплотнения.

Рабочее колесо

Рабочее колесо материал	Нержавеющая сталь
Диаметр выхода	800 mm
Диаметр в сасывающего фланца	1000 mm
Impeller diameter	795 mm
Количество лопастей	4
Throughlet diameter	144 mm

Двигатель

Двигатель	C0965.000 66-92-10AA-W 550KW
	Стандартно
Тип статора	1
Частота	50 Hz
Ном. напряжение	380 V
Число полюсов	10
Фазы	3~
Ном. мощность	550 kW
Номинальный ток	1060 A
Пусковой ток	5200 A
Ном. скорость вращения	595 rpm
Коэффициент мощности	
1/1 Load	0,82
3/4 Load	0,80
1/2 Load	0,72
Motor efficiency	
1/1 Load	95,0 %
3/4 Load	95,5 %
1/2 Load	95,5 %

Конфигурация

Project	Project ID	Created by	Created on	Last update
			3/28/2019	

CP 3800/965 3~ 1040

Кривая рабочей характеристики

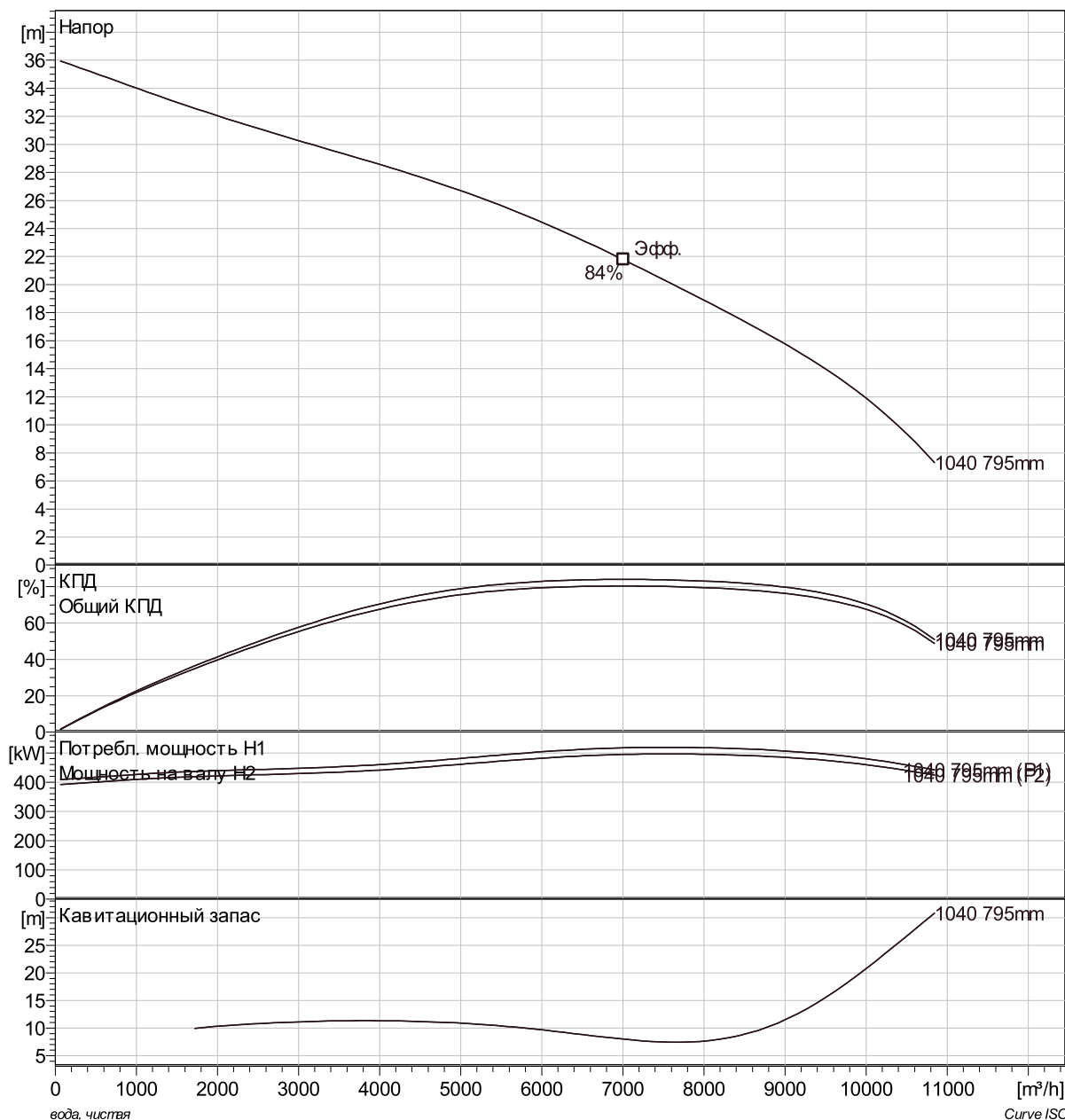
Насос

Диаметр выхода	800 mm
Диаметр всасывающего фланца	900 mm
Impeller diameter	795 mm
Количество лопастей	4
Throughlet diameter	144 mm

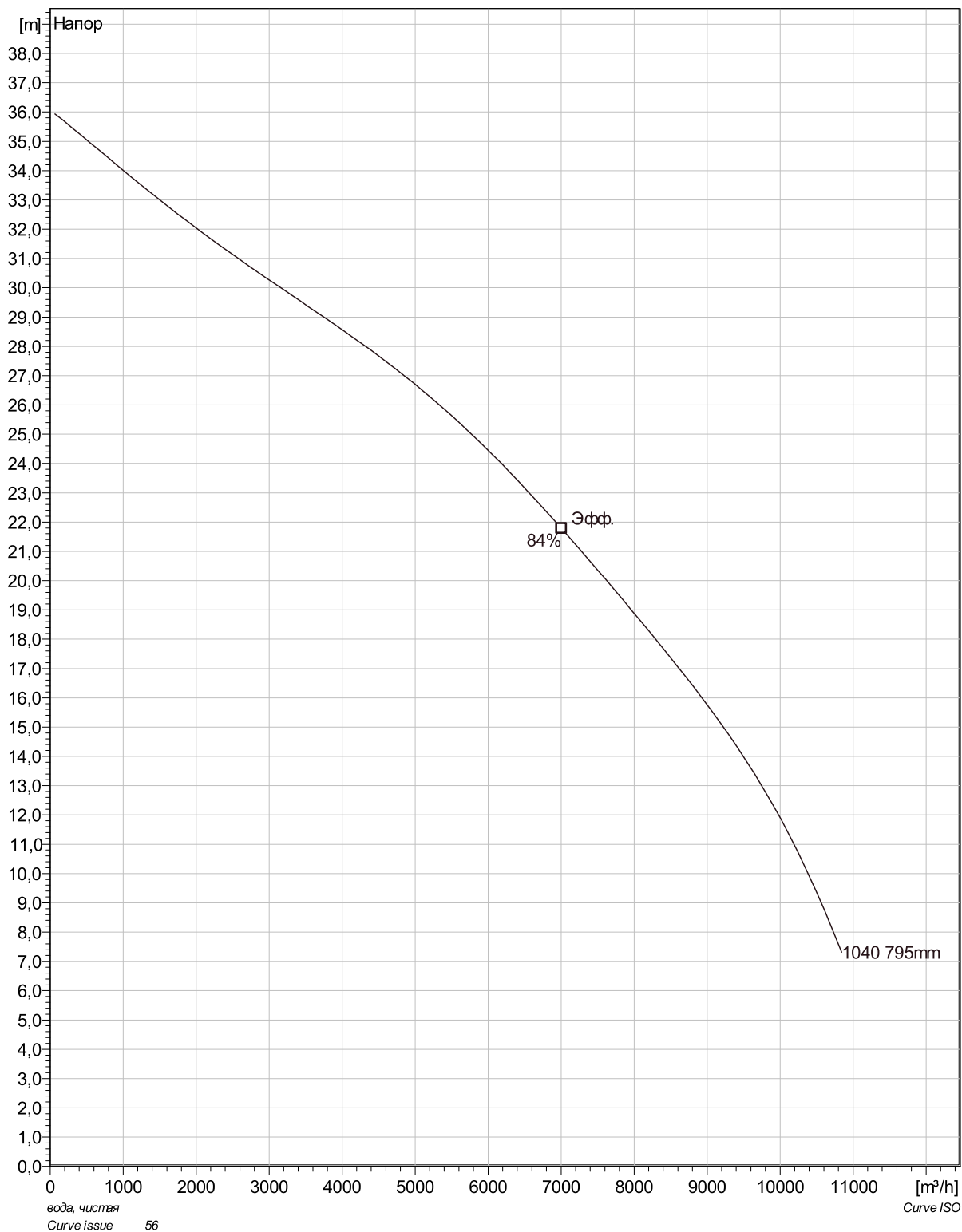
Motor

Двигатель	C0965.000 66-92-10AA-W 550KW
Тип статора	1
Частота	50 Hz
Ном/напряжение	380 V
Число полюсов	10
Фазы	3~
Ном. мощность	550 kW
Номинальный ток	1060 A
Пусковой ток	5200 A
Ном. скорость вращения	595 rpm

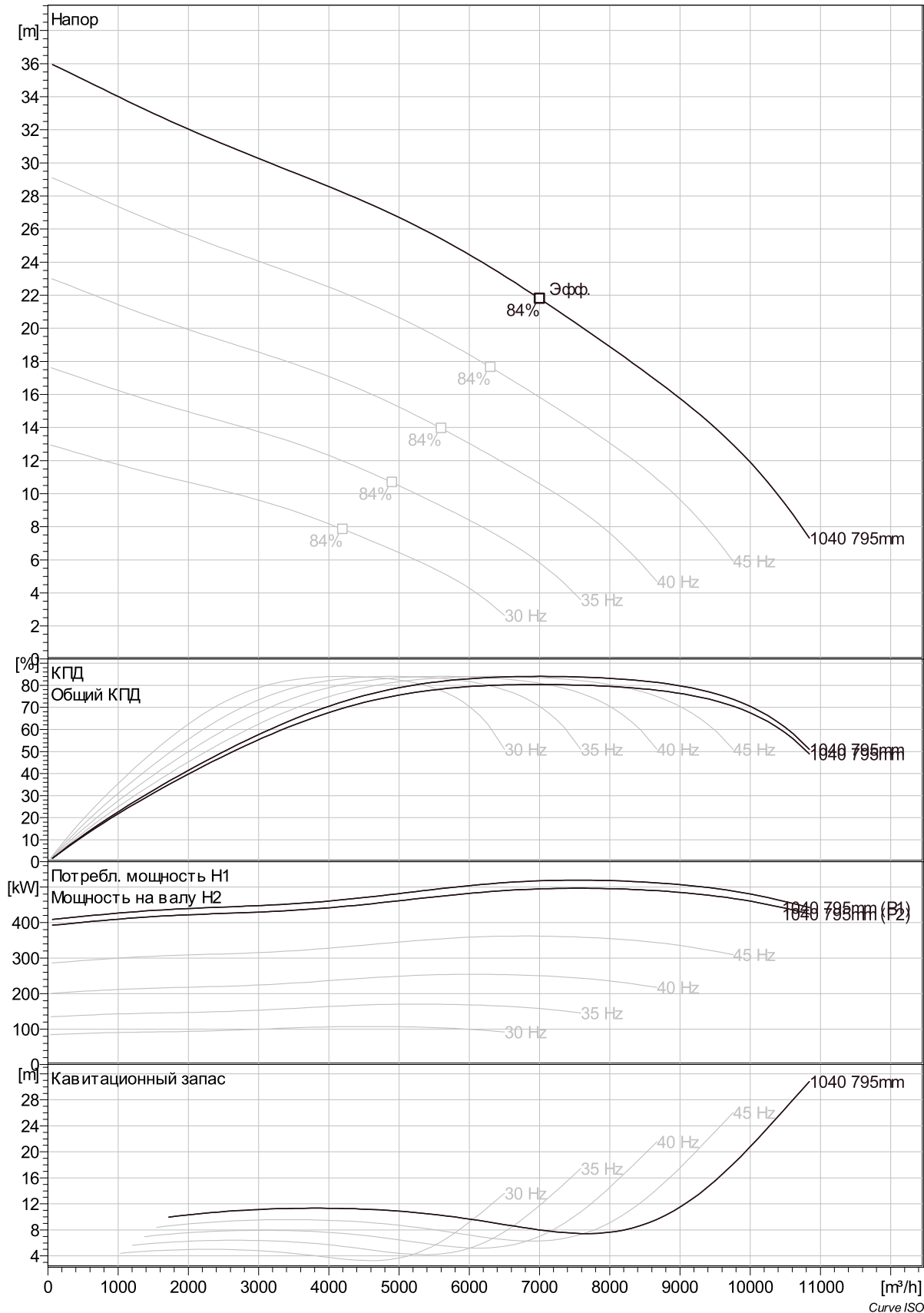
Коэффициент мощности	
1/1 Load	0,82
3/4 Load	0,80
1/2 Load	0,72
Motor efficiency	
1/1 Load	95,0 %
3/4 Load	95,5 %
1/2 Load	95,5 %



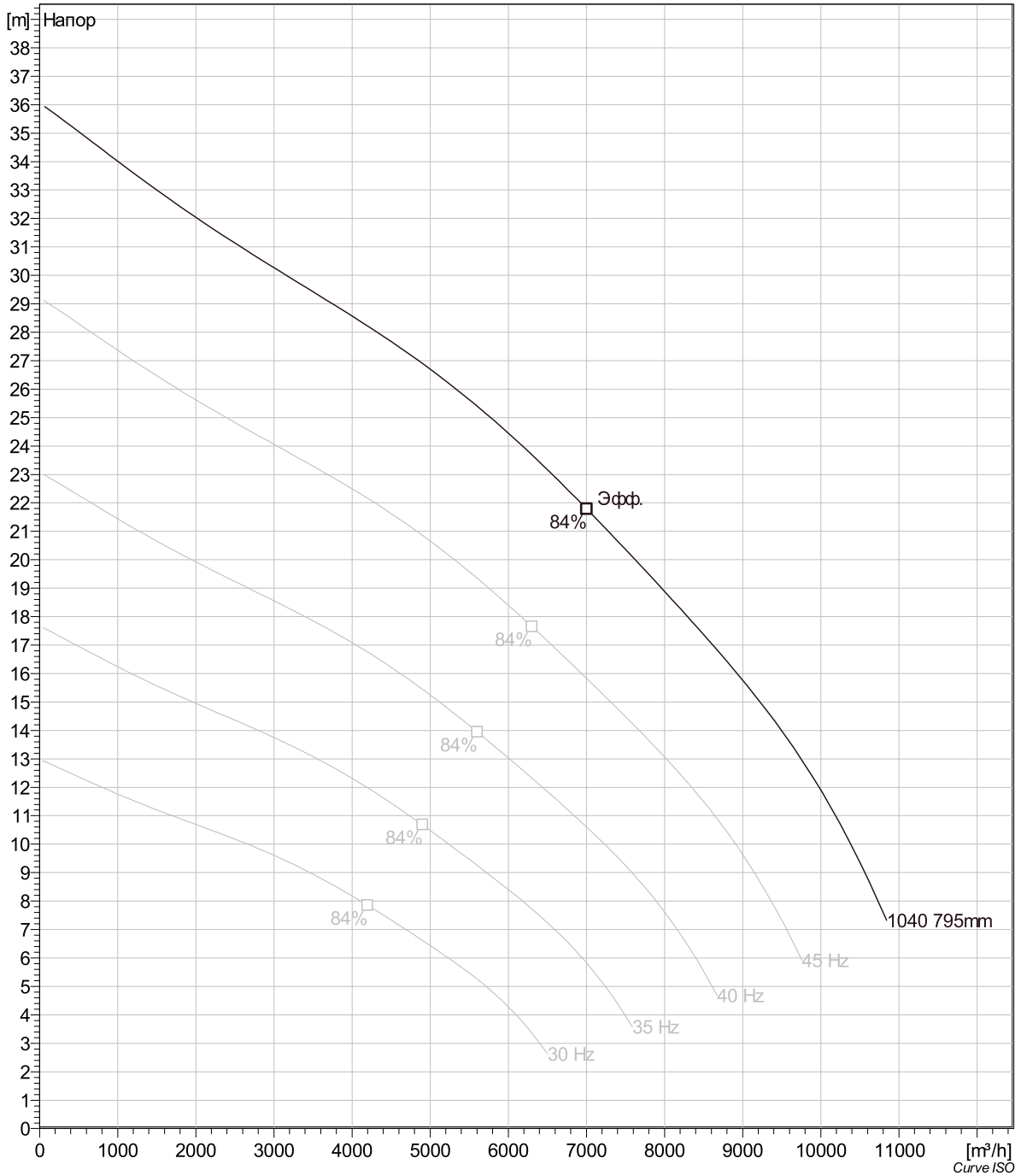
Project	Project ID	Created by	Created on 3/28/2019	Last update
---------	------------	------------	-------------------------	-------------



Project	Project ID	Created by	Created on	Last update
			3/28/2019	

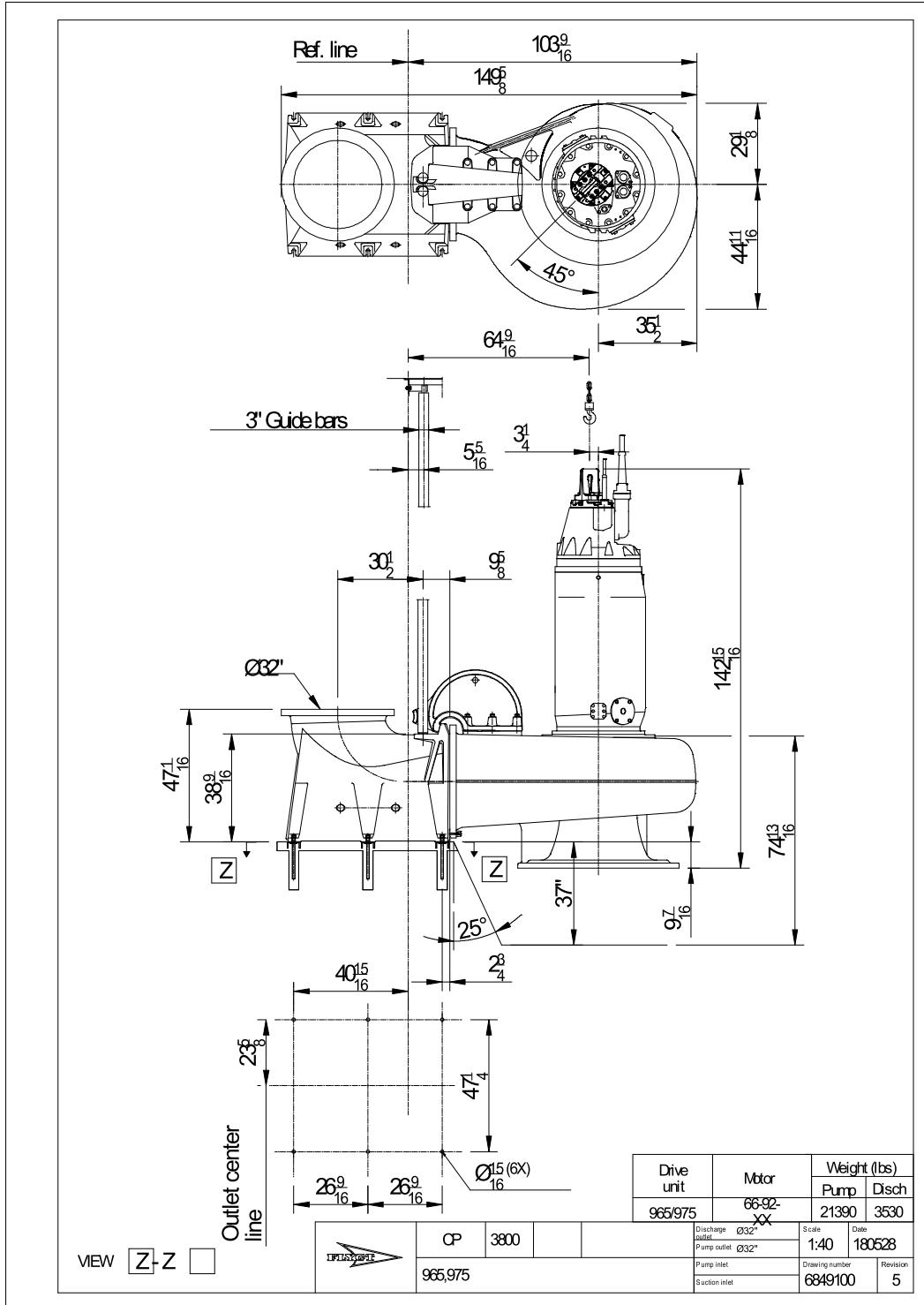


Project	Project ID	Created by	Created on	Last update
			3/28/2019	



Project	Project ID	Created by	Created on	Last update
			3/28/2019	

CP 3800/965 3~ 1040 Dimensional drawing



Project	Project ID	Created by	Created on 3/28/2019	Last update
---------	------------	------------	-------------------------	-------------