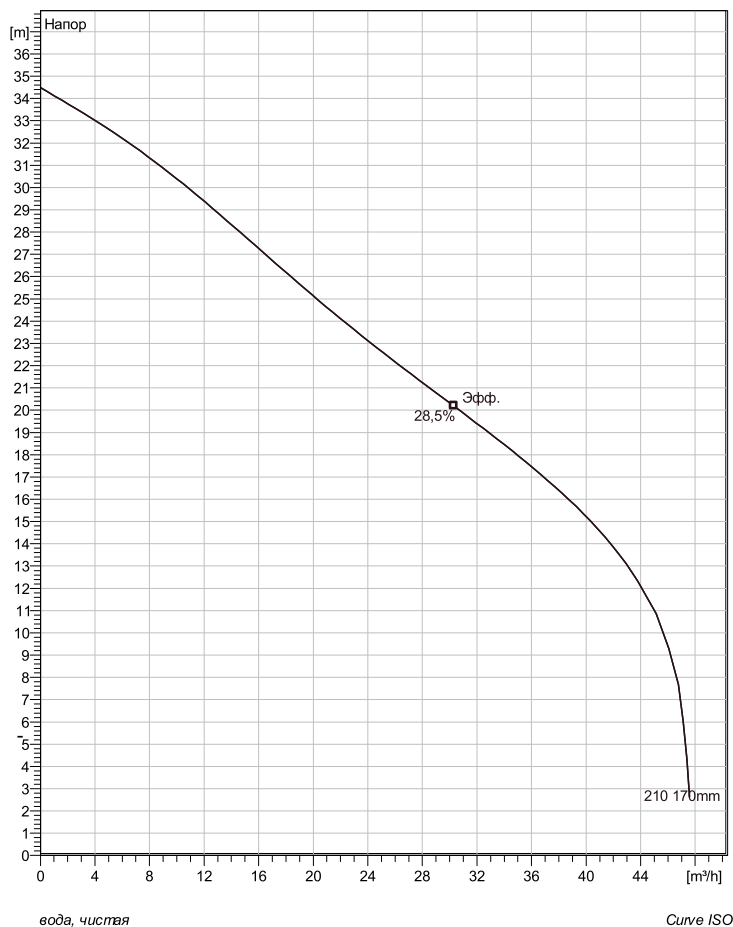


## MP 3127 LT 3~ 210

### Техническая спецификация



Примечание: рисунок может не соответствовать текущей конфигурации

#### General

Полу открытые многоканальные рабочие колеса со встроенным резак с одной спиральной канавкой для жидкостей, содержащих твердые частицы и волокна.

#### Рабочее колесо

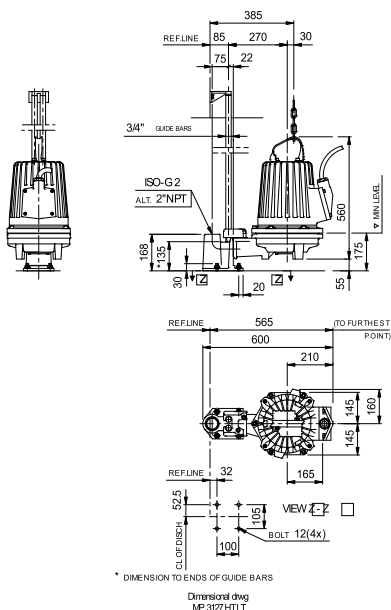
Рабочее колесо материал	Серый чугун
Диаметр выхода	50 mm
Диаметр в сасывающего фланца	50 mm
Impeller diameter	170 mm
Количество лопастей	6

#### Двигатель

Двигатель	M3127.170 21-11-2AL-W 7.4KW
	Стандартно
Тип статора	28
Частота	50 Hz
Ном. напряжение	190 V
Число полюсов	2
Фазы	3~
Ном. мощность	7,4 kW
Номинальный ток	30 A
Пусковой ток	274 A
Ном. скорость вращения	2910 rpm
Коэффициент мощности	
1/1 Load	0,85
3/4 Load	0,79
1/2 Load	0,69
Motor efficiency	
1/1 Load	87,5 %
3/4 Load	87,9 %
1/2 Load	86,7 %

#### Конфигурация

Установка: Р - Погружная, постоянная)



Project	Project ID	Created by	Created on	Last update
			4/4/2019	

## MP 3127 LT 3~ 210

### Кривая рабочей характеристики

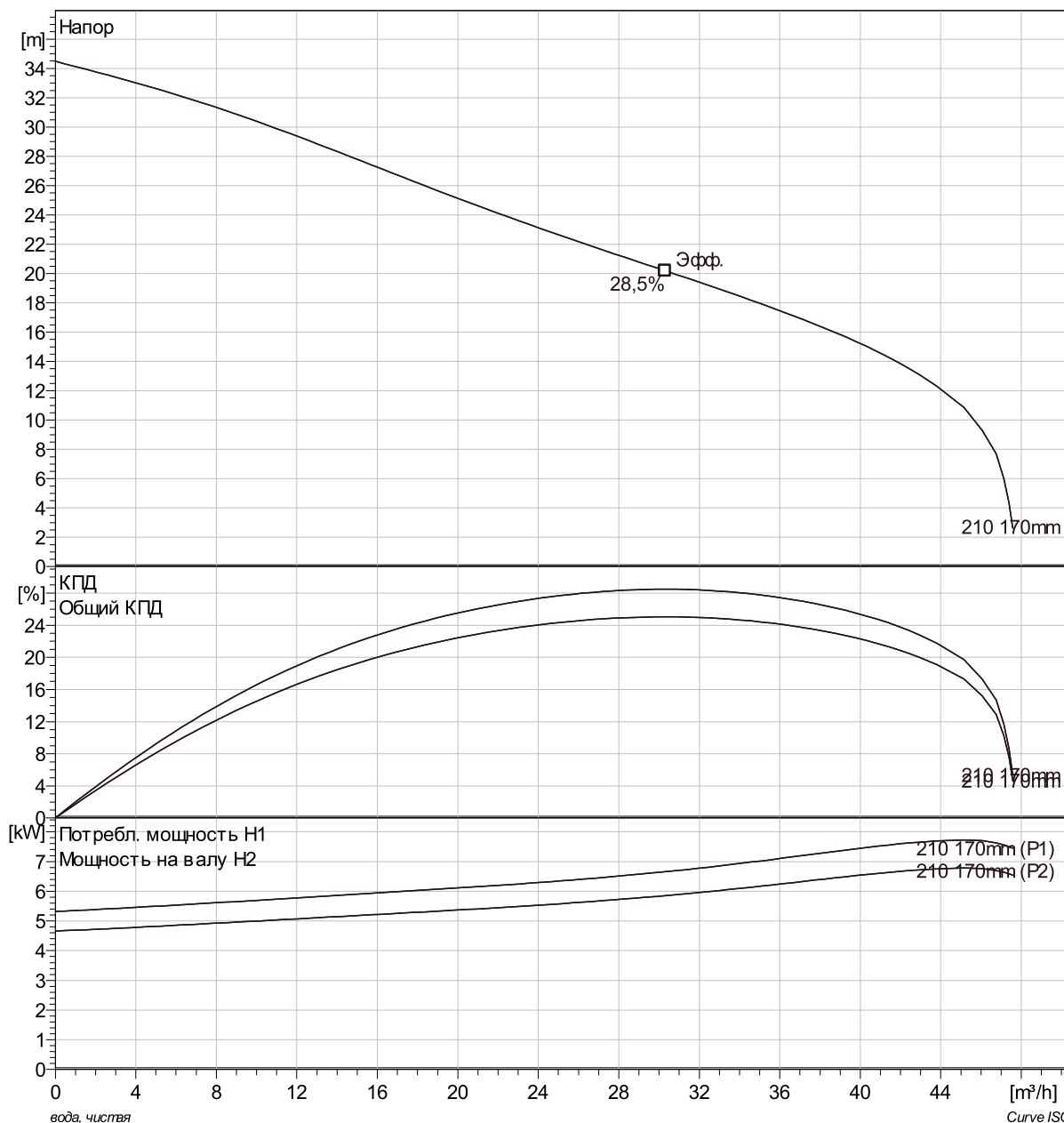
#### Насос

Диаметр выхода 50 mm  
 Диаметр всасывающего фланца 170 mm  
 Impeller diameter 170 mm  
 Количество лопастей 6

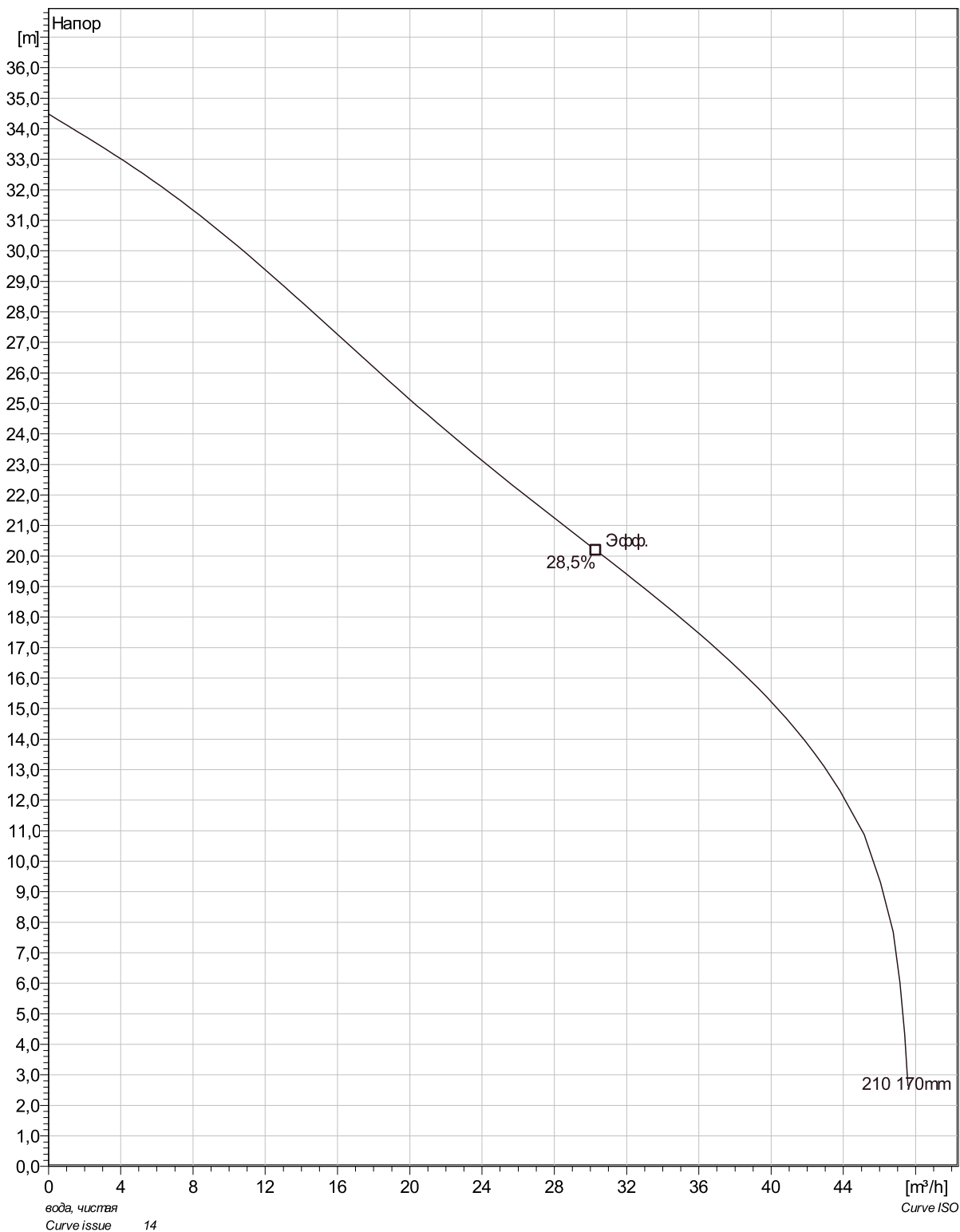
#### Motor

Двигатель M3127.170 21-11-2AL-W 7.4KW  
 Тип статора 28  
 Частота 50 Hz  
 Ном/напряжение 190 V  
 Число полюсов 2  
 Фазы 3~  
 Ном. мощность 7,4 kW  
 Номинальный ток 30 A  
 Пусковой ток 274 A  
 Ном. скорость вращения 2910 rpm

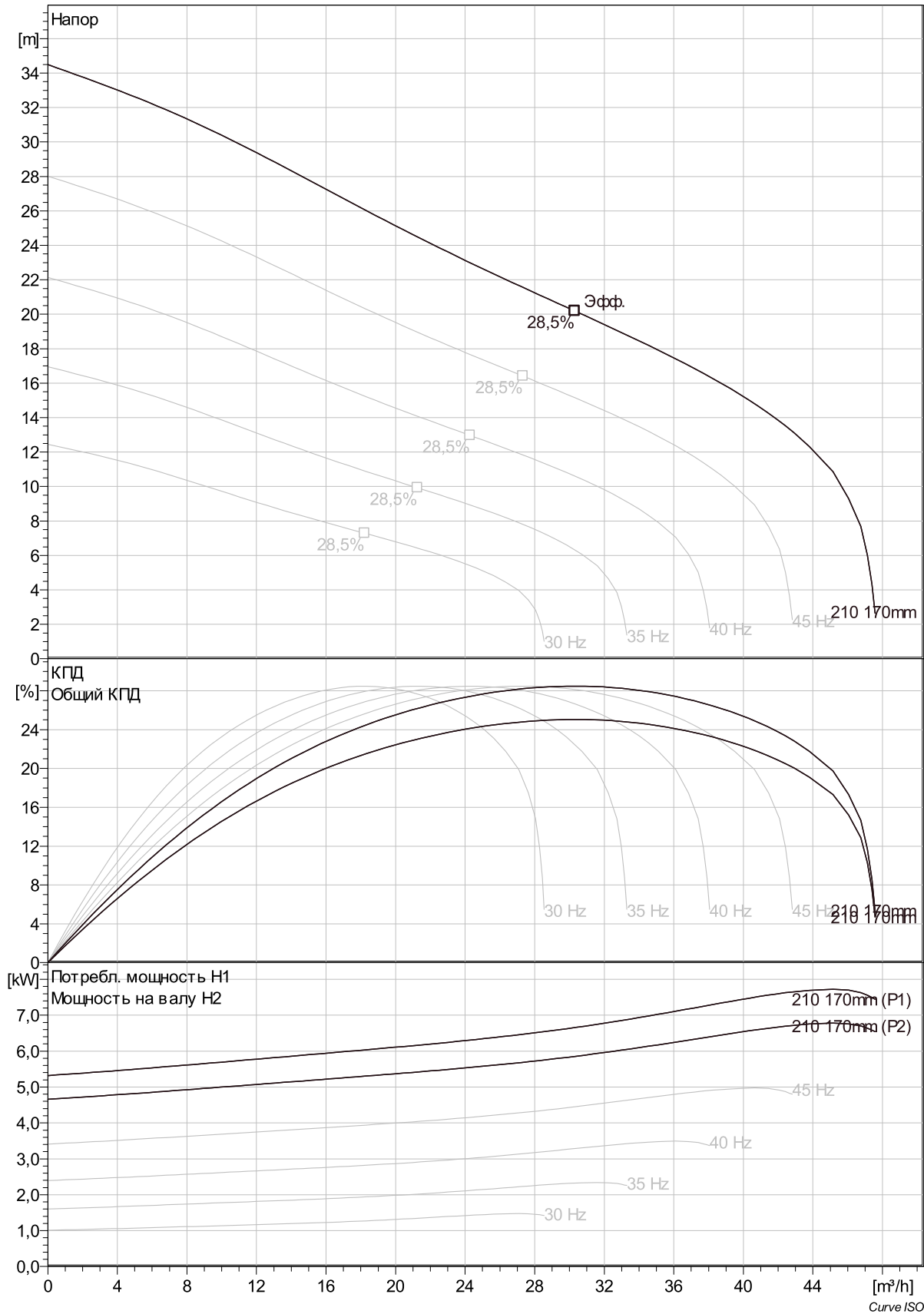
Коэффициент мощности  
 1/1 Load 0,85  
 3/4 Load 0,79  
 1/2 Load 0,69  
 Motor efficiency  
 1/1 Load 87,5 %  
 3/4 Load 87,9 %  
 1/2 Load 86,7 %



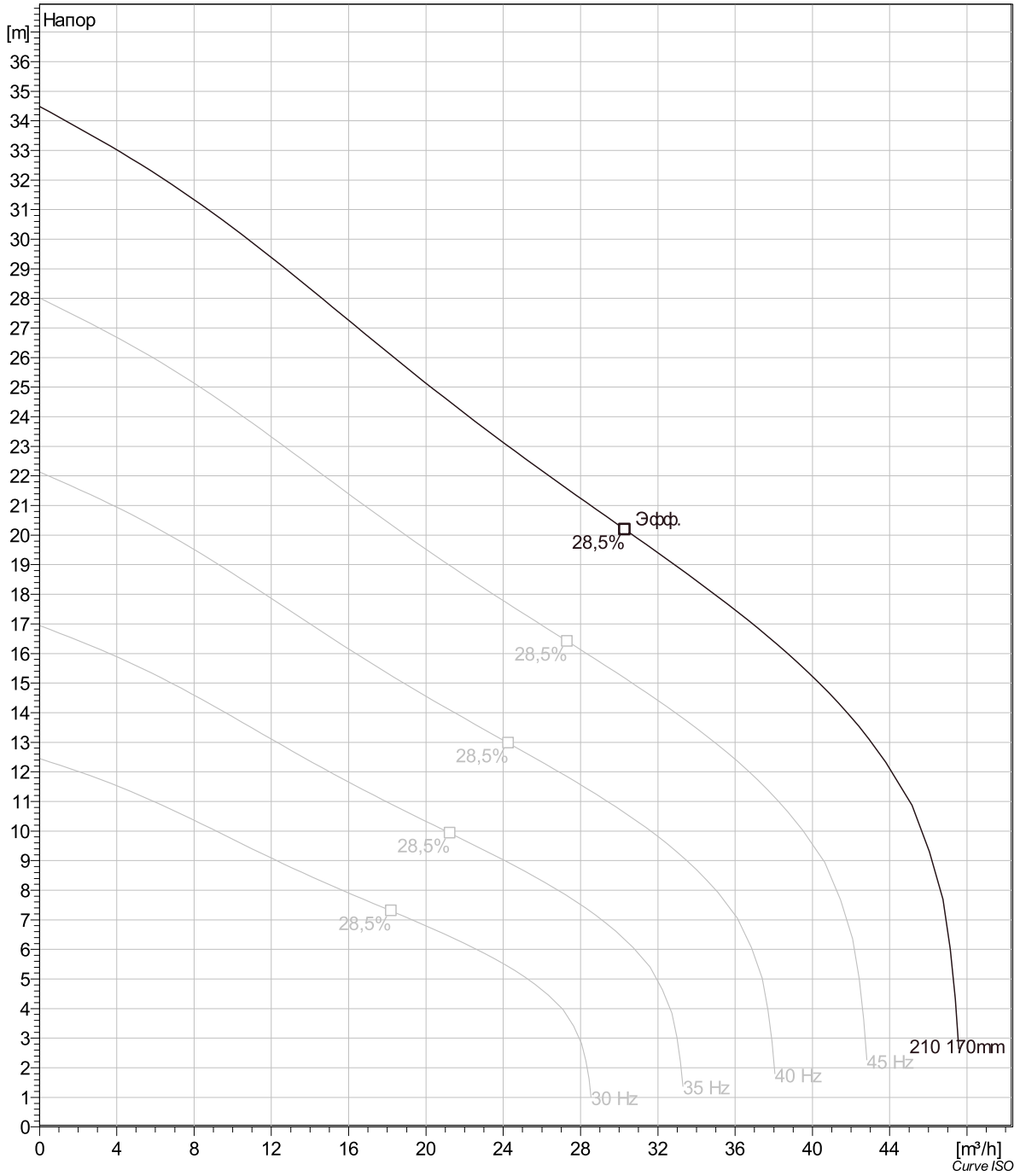
## MP 3127 LT 3~ 210 Duty Analysis



Project	Project ID	Created by	Created on	Last update
			4/4/2019	

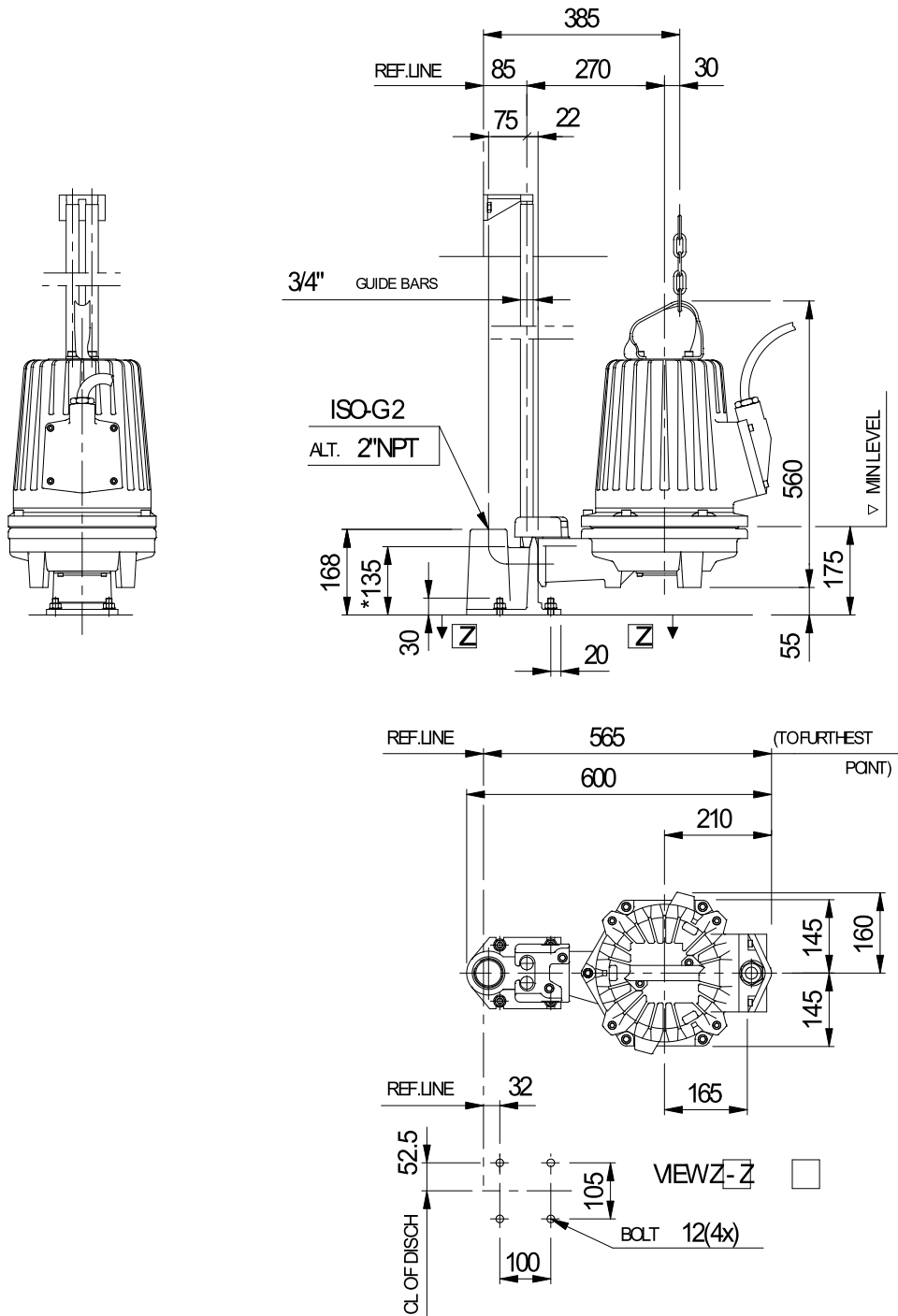


Project	Project ID	Created by	Created on	Last update
			4/4/2019	



Project	Project ID	Created by	Created on	Last update
			4/4/2019	

## MP 3127 LT 3~ 210 Dimensional drawing



\* DIMENSION TO ENDS OF GUIDE BARS

Dimensional dwg  
MP3127HT,LT

Project	Project ID	Created by	Created on	Last update
			4/4/2019	