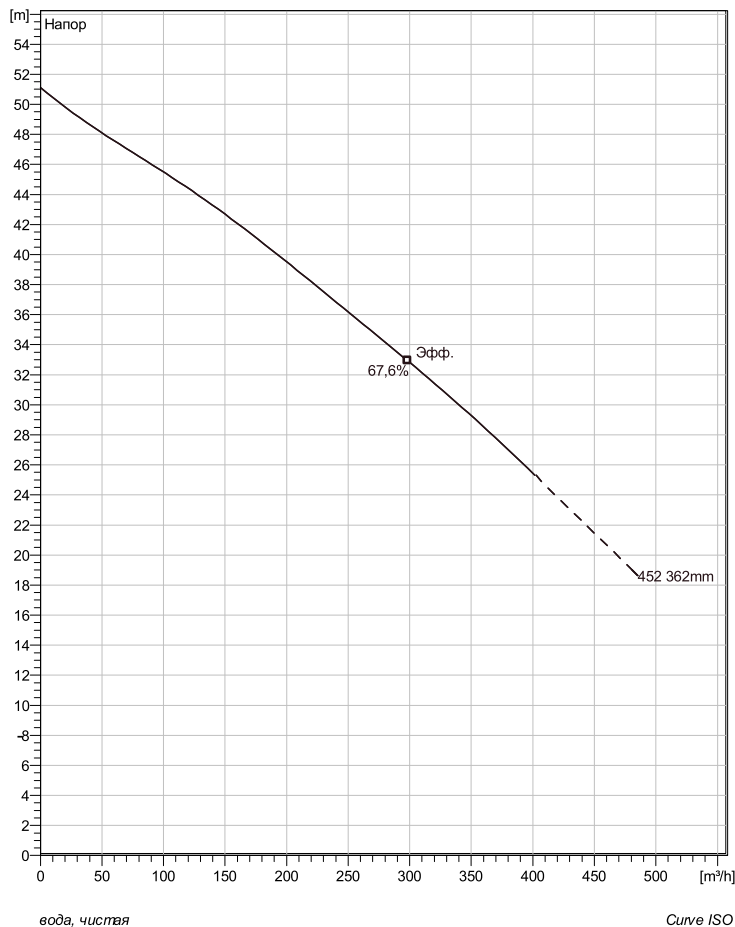
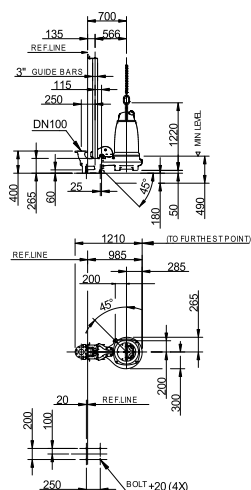


## FP 3202 HT 3~ 452

### Техническая спецификация



Установка: Р - Погружная, постоянная)



\* DIMENSION TO ENDS OF GUIDE BARS  
FP\_NP 3202 080, 085, 180, 185, 350, 380,  
650, 870 HT

Dimensional dwg



Примечание: рисунок может не соответствовать текущей конфигурации

#### General

Режущие рабочие колеса с открытым винтом и одной спиральной канавкой для жидкостей, содержащих длинные волокна и крупные твердые частицы. F3153 и F3171 – это насосы новой конструкции, в которых в высокая эффективность сочетается в возможностью перемалывания.

#### Рабочее колесо

Рабочее колесо материал	Hard-Iron
Диаметр выхода	100 mm
Диаметр в сасывающего фланца	200 mm
Impeller diameter	362 mm
Количество лопастей	2

#### Двигатель

Двигатель	F3202.350 30-29-4AA-W 45KW Стандартно
Тип статора	1
Частота	50 Hz
Ном. напряжение	380 V
Число полюсов	4
Фазы	3~
Ном. мощность	45 kW
Номинальный ток	82 A
Пусковой ток	510 A
Ном. скорость вращения	1470 rpm
Коэффициент мощности	
1/1 Load	0,91
3/4 Load	0,88
1/2 Load	0,82
Motor efficiency	
1/1 Load	91,5 %
3/4 Load	92,5 %
1/2 Load	92,5 %

#### Конфигурация

Project	Project ID	Created by	Created on 4/4/2019	Last update
---------	------------	------------	------------------------	-------------

## FP 3202 HT 3~ 452

### Кривая рабочей характеристики

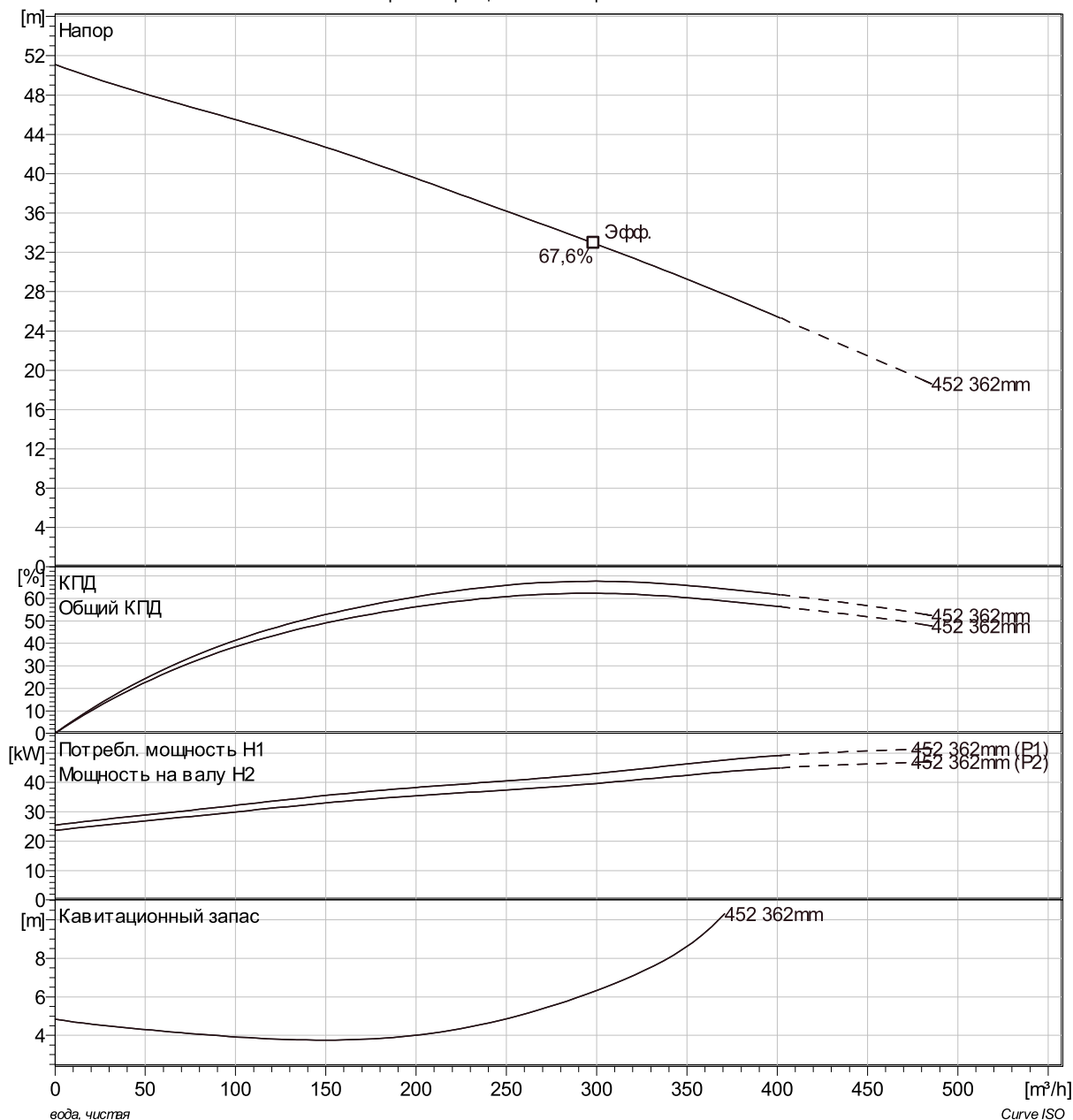
#### Насос

Диаметр выхода 100 mm  
 Диаметр всасывающего фланца 362 mm  
 Impeller diameter 362 mm  
 Количество лопастей 2

#### Motor

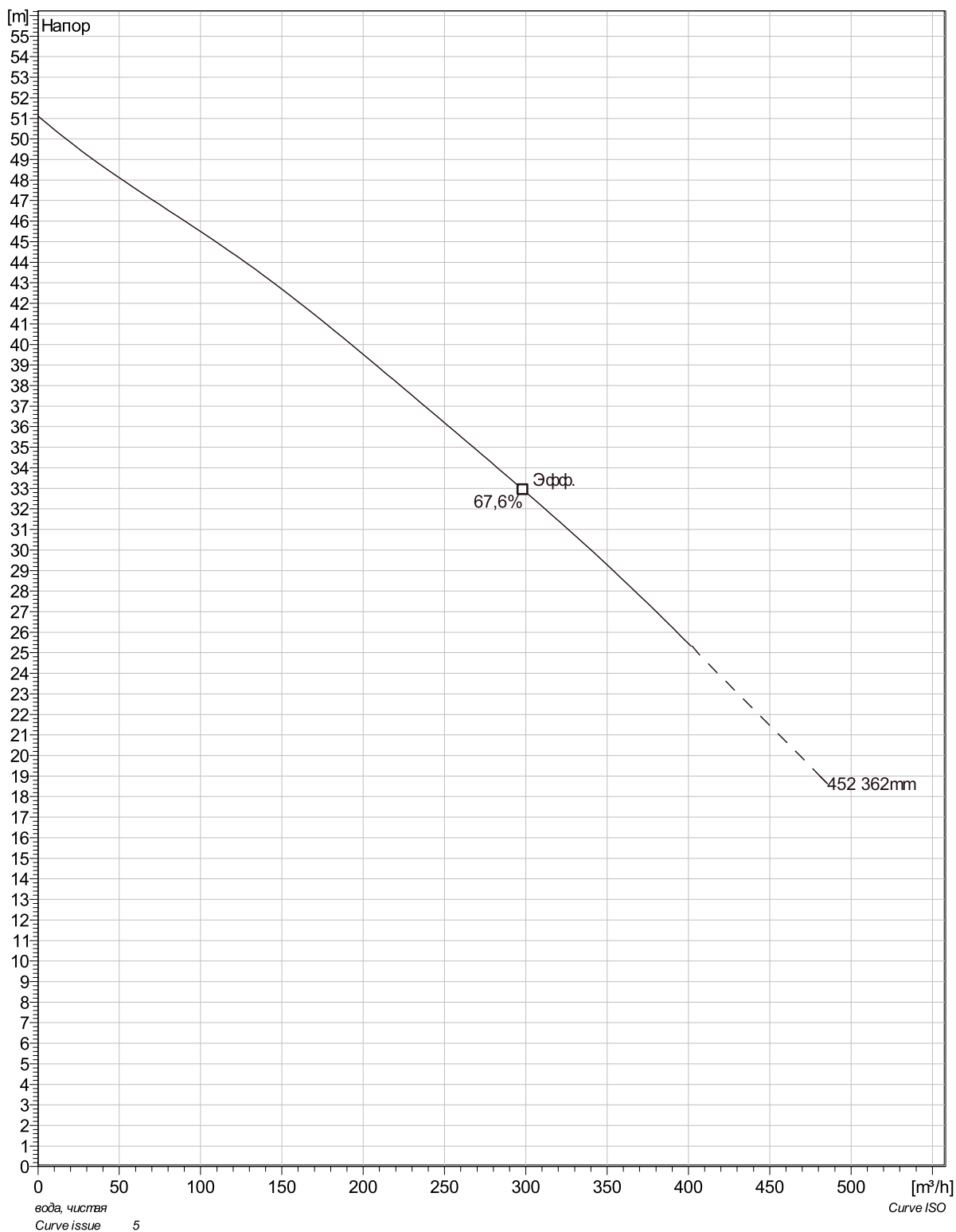
Двигатель F3202.350 30-29-4AA-W 45KW  
 Тип статора 1  
 Частота 50 Hz  
 Ном/напряжение 380 V  
 Число полюсов 4  
 Фазы 3~  
 Ном. мощность 45 kW  
 Номинальный ток 82 A  
 Пусковой ток 510 A  
 Ном. скорость вращения 1470 rpm

Коэффициент мощности  
 1/1 Load 0,91  
 3/4 Load 0,88  
 1/2 Load 0,82  
 Motor efficiency  
 1/1 Load 91,5 %  
 3/4 Load 92,5 %  
 1/2 Load 92,5 %

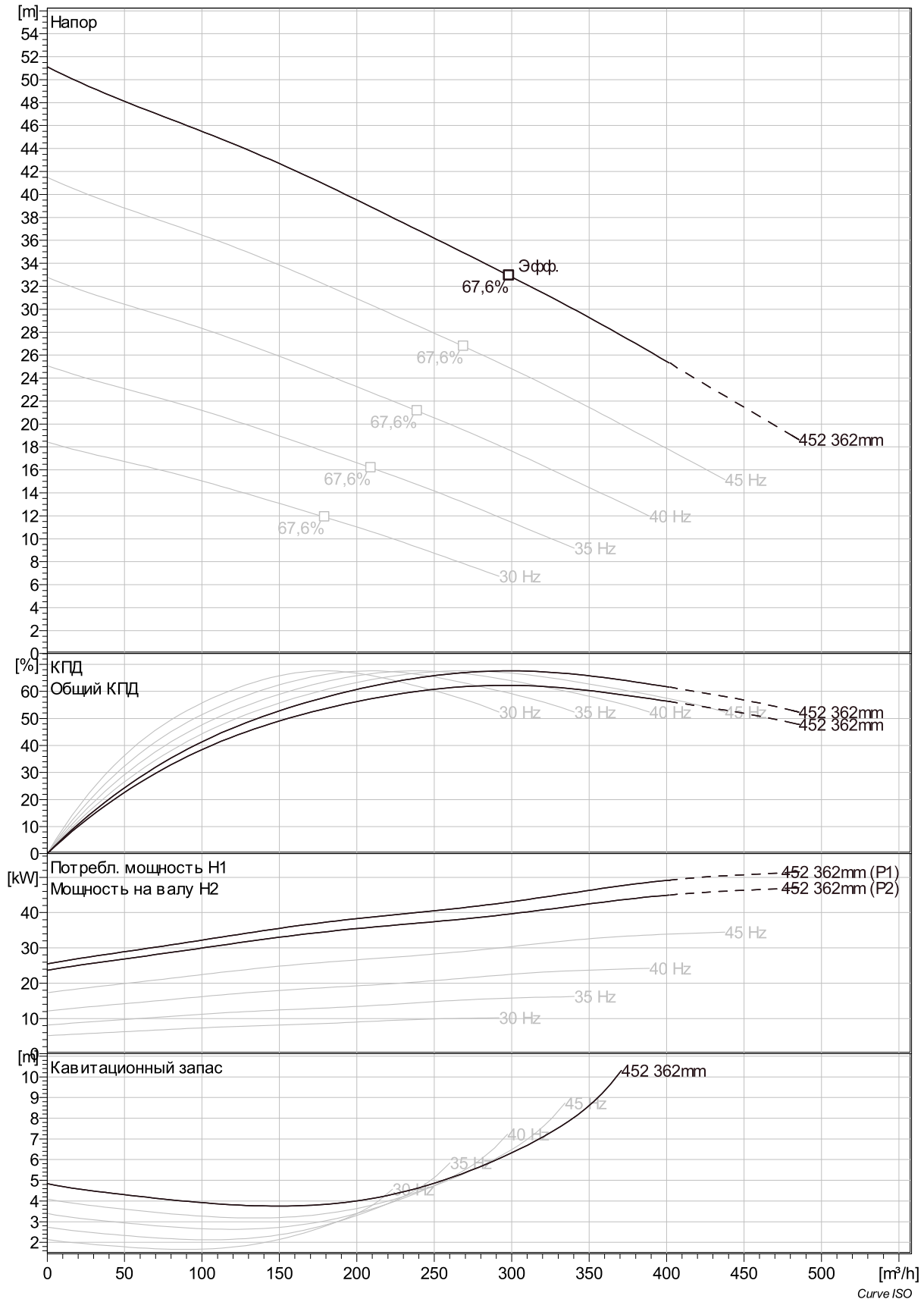


Project	Project ID	Created by	Created on 4/4/2019	Last update
---------	------------	------------	------------------------	-------------

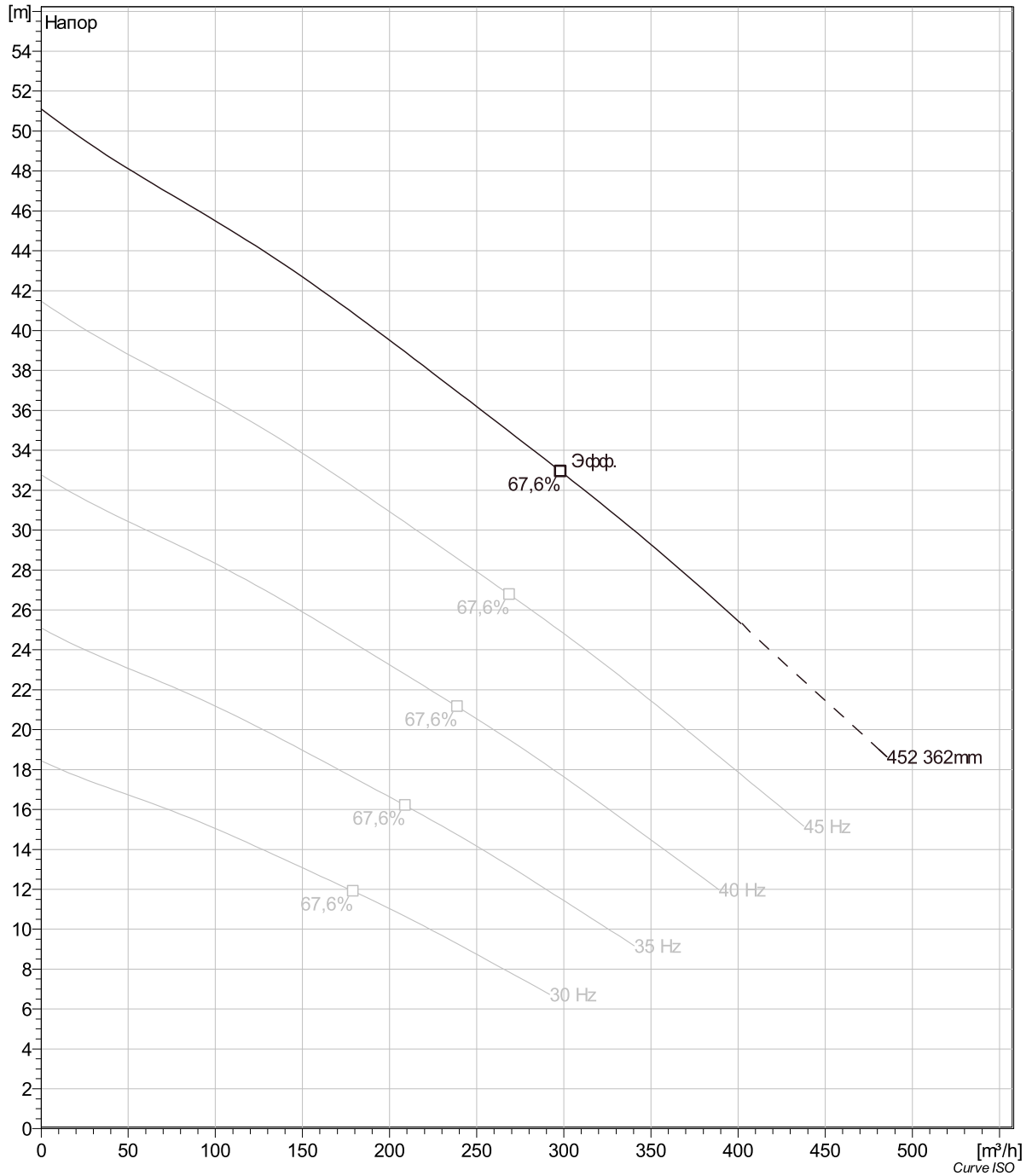
## FP 3202 HT 3~ 452 Duty Analysis



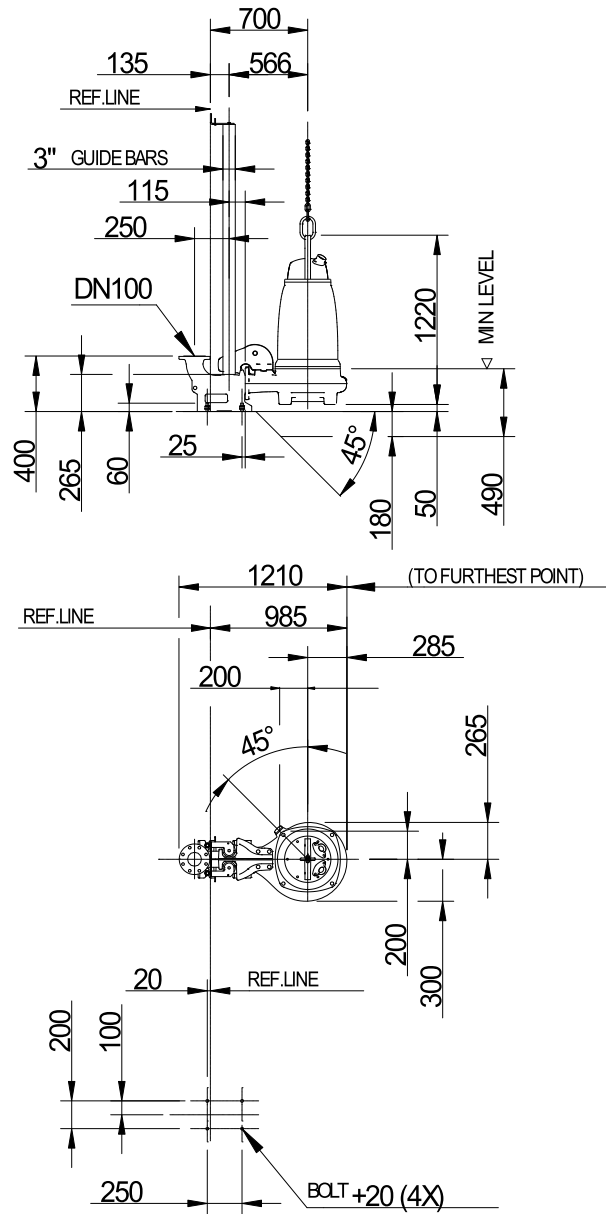
Project	Project ID	Created by	Created on	Last update
			4/4/2019	



Project	Project ID	Created by	Created on	Last update
			4/4/2019	



Project	Project ID	Created by	Created on	Last update
			4/4/2019	



\* DIMENSION TO ENDS OF GUIDE BARS

FP, NP 3202.090, 095, 180, 185, 350, 390, 660, 670  
HT

Dimensional dwg

FP, NP 3202.090, 095, 180, 185, 350, 390, 660, 670 HT

Project	Project ID	Created by	Created on	Last update
			4/4/2019	