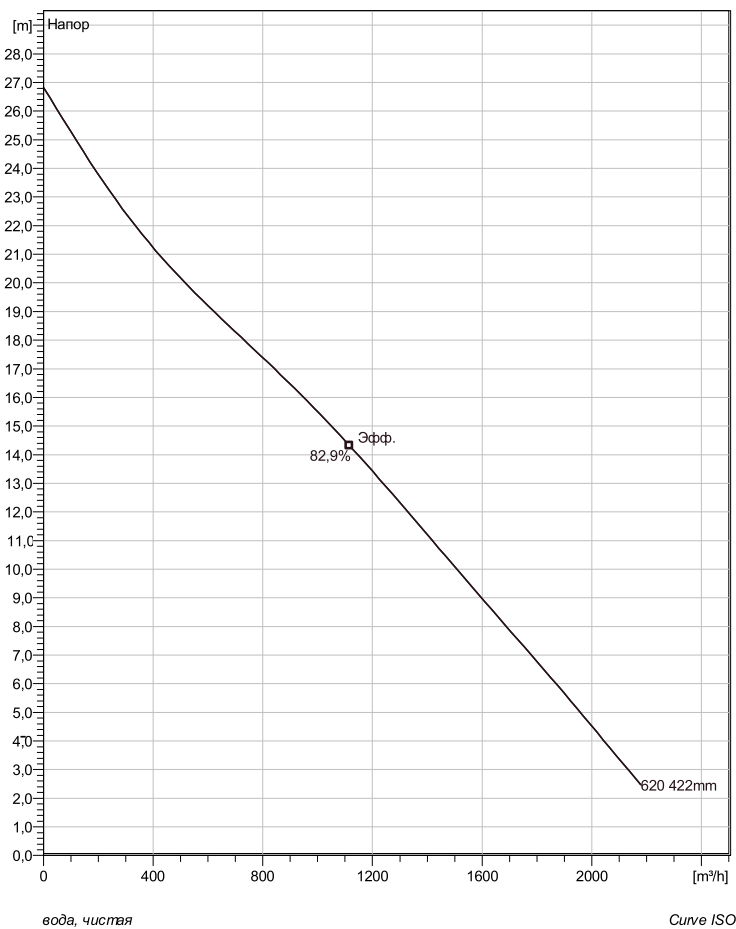


NP 3301 LT 3~ 620

Техническая спецификация



Примечание: рисунок может не соответствовать текущей конфигурации

General

Запатентованное самоочищающееся полуоткрытое канальное рабочее колесо, идеально подходящее для перекачивания большинства видов сточных вод. Его можно оборудовать Guide-pin® для еще большей защиты от засорения. Модульная конструкция с высокой степенью адаптации.

Рабочее колесо

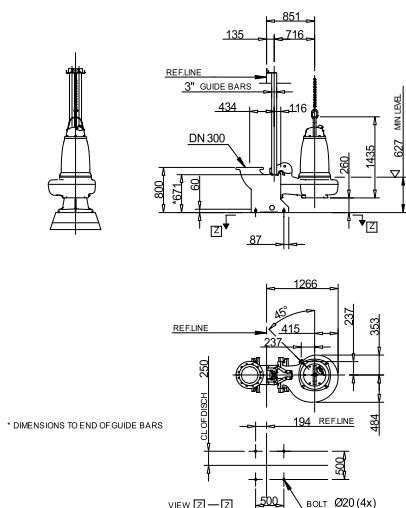
Рабочее колесо материал	Серый чугун
Диаметр выхода	300 mm
Диаметр в сасывающего фланца	300 mm
Impeller diameter	422 mm
Количество лопастей	2

Двигатель

Двигатель	N3301.180 35-29-6AA-W 55KW Стандартно
Тип статора	8
Частота	50 Hz
Ном. напряжение	380 V
Число полюсов	6
Фазы	3~
Ном. мощность	55 kW
Номинальный ток	119 A
Пусковой ток	685 A
Ном. скорость вращения	985 rpm
Коэффициент мощности	
1/1 Load	0,78
3/4 Load	0,72
1/2 Load	0,60
Motor efficiency	
1/1 Load	90,0 %
3/4 Load	91,0 %
1/2 Load	90,0 %

Конфигурация

Установка: Р - Погружная, постоянная)



* DIMENSIONS TO END OF GUIDE BARS

Dimensional dwg
NP 3301.090.095.180.185.660.670.LT

Project	Project ID	Created by	Created on	Last update
			4/4/2019	

NP 3301 LT 3~ 620

Кривая рабочей характеристики

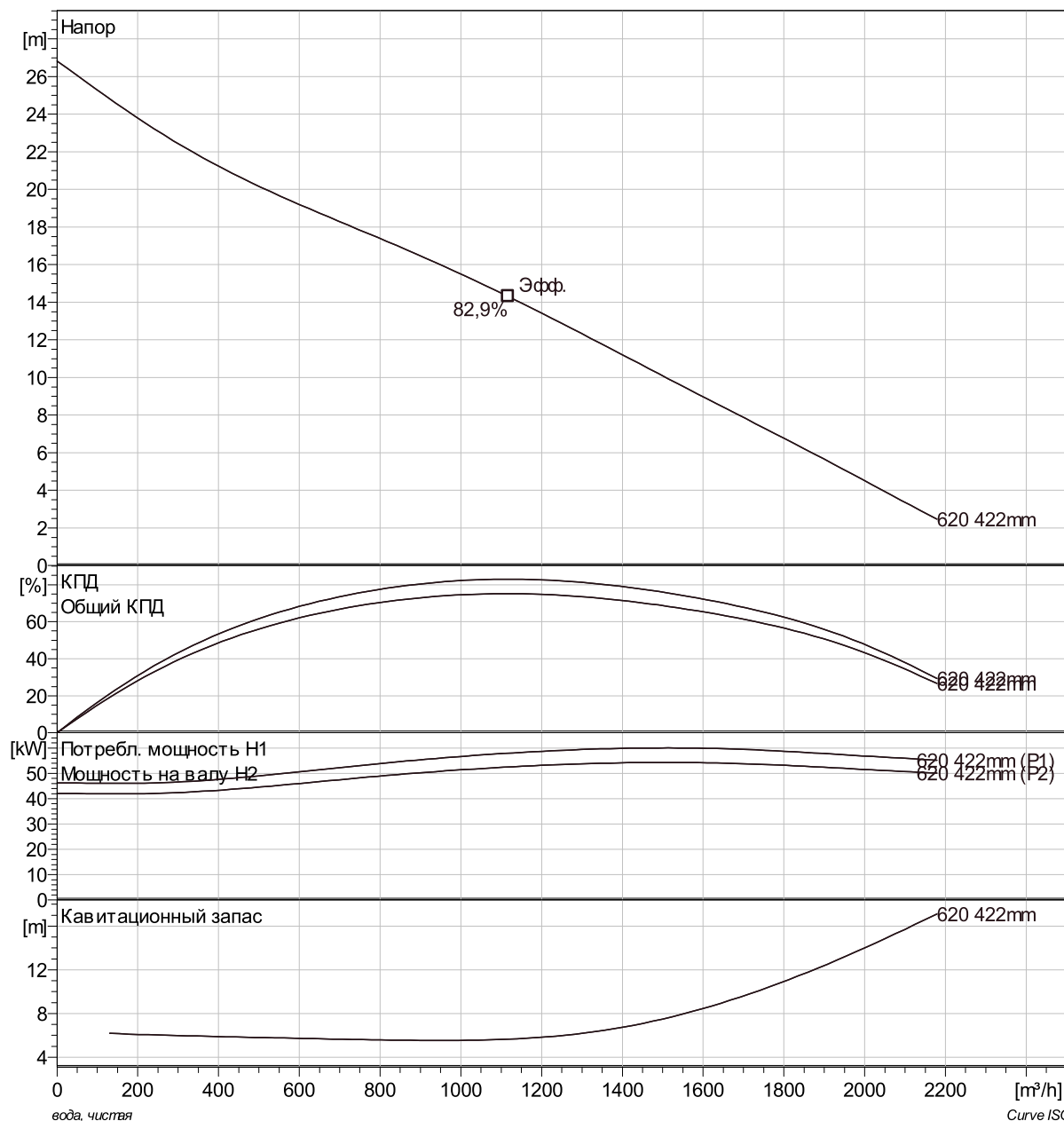
Насос

Диаметр выхода	300 mm
Диаметр всасывающего фланца	422 mm
Impeller diameter	422 mm
Количество лопастей	2

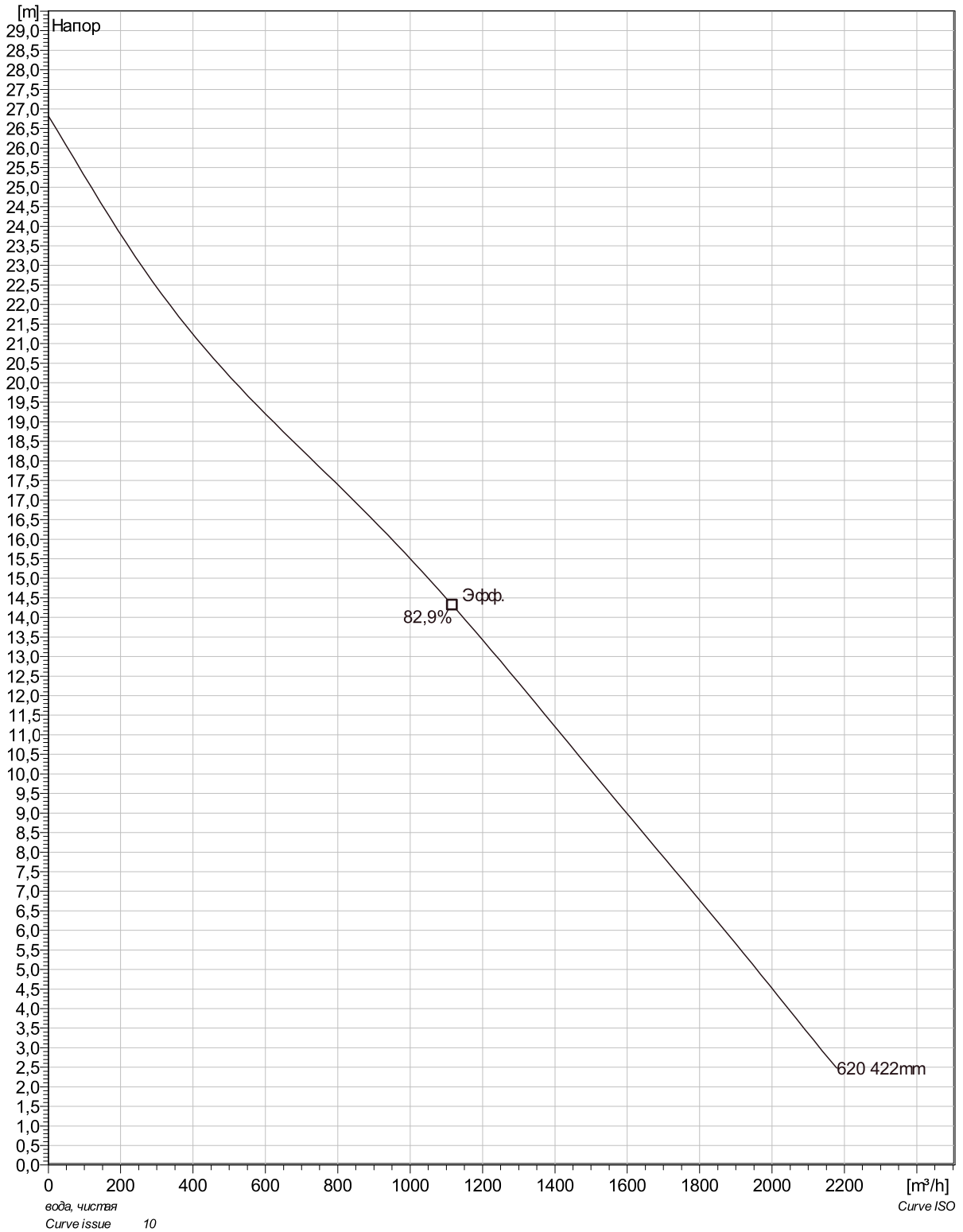
Motor

Двигатель	N3301.180 35-29-6AA-W 55KW
Тип статора	8
Частота	50 Hz
Ном/напряжение	380 V
Число полюсов	6
Фазы	3~
Ном. мощность	55 kW
Номинальный ток	119 A
Пусковой ток	685 A
Ном. скорость вращения	985 rpm

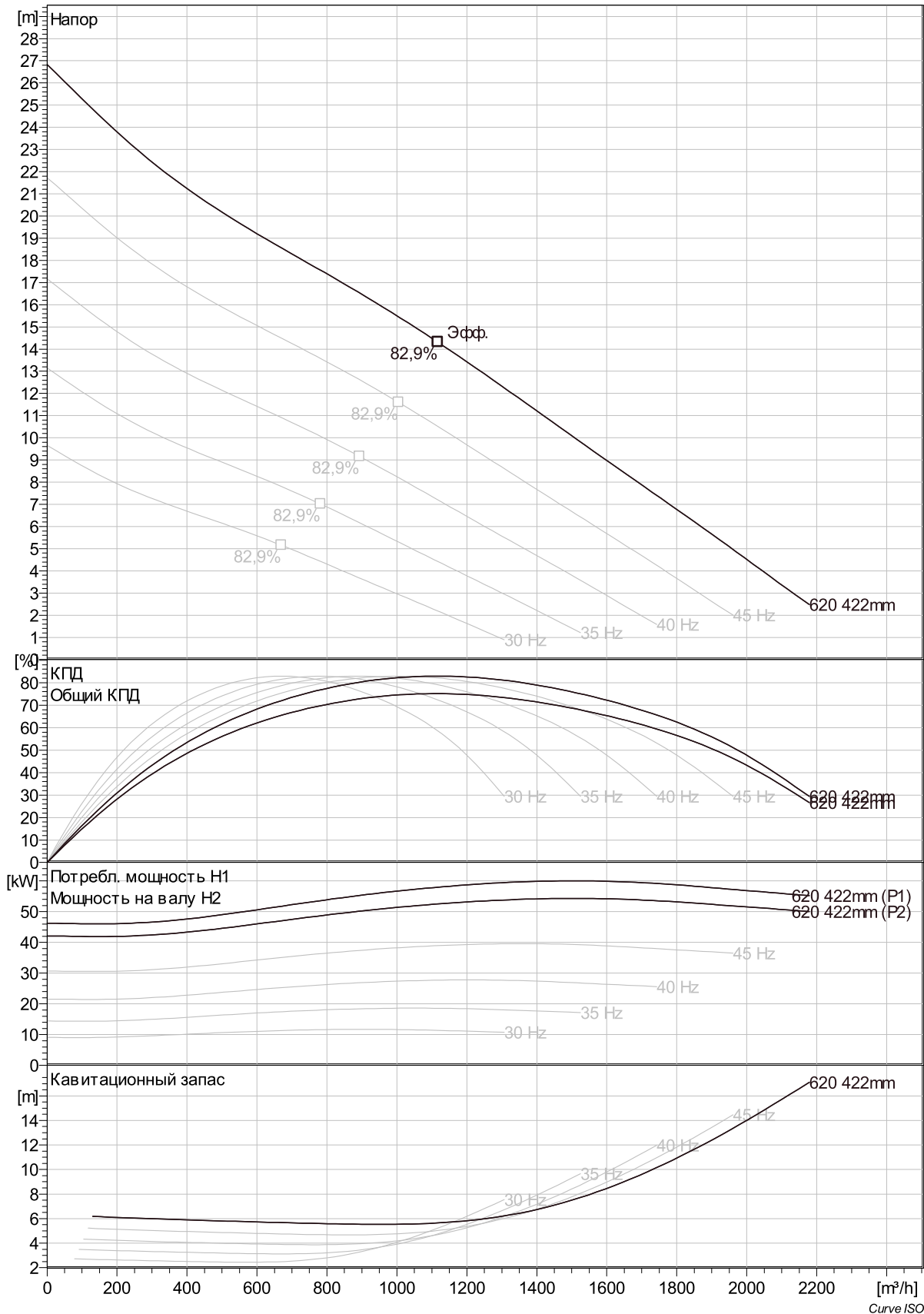
Коэффициент мощности	
1/1 Load	0,78
3/4 Load	0,72
1/2 Load	0,60
Motor efficiency	
1/1 Load	90,0 %
3/4 Load	91,0 %
1/2 Load	90,0 %



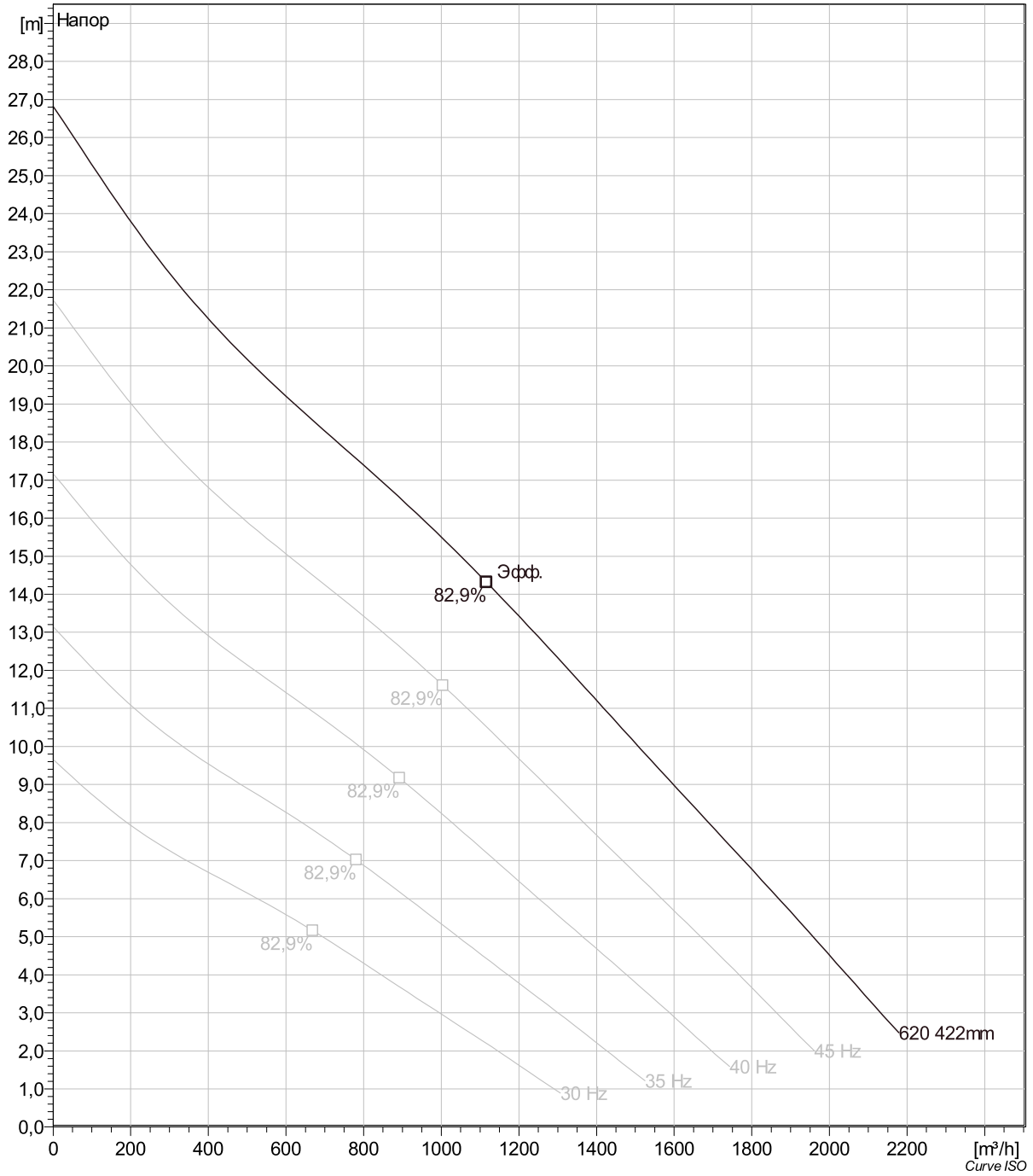
NP 3301 LT 3~ 620 Duty Analysis



Project	Project ID	Created by	Created on	Last update
			4/4/2019	

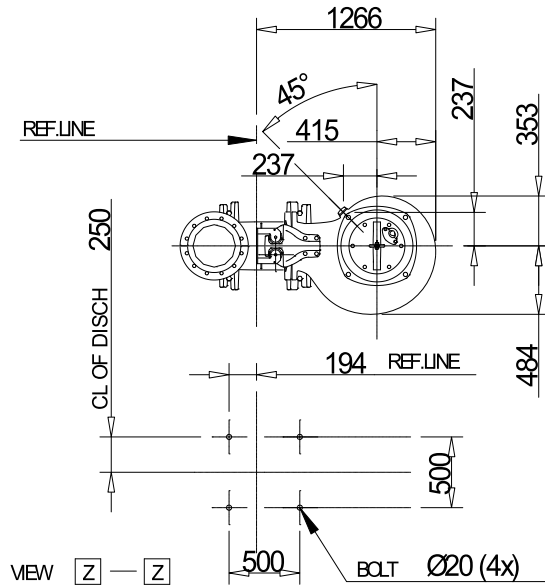
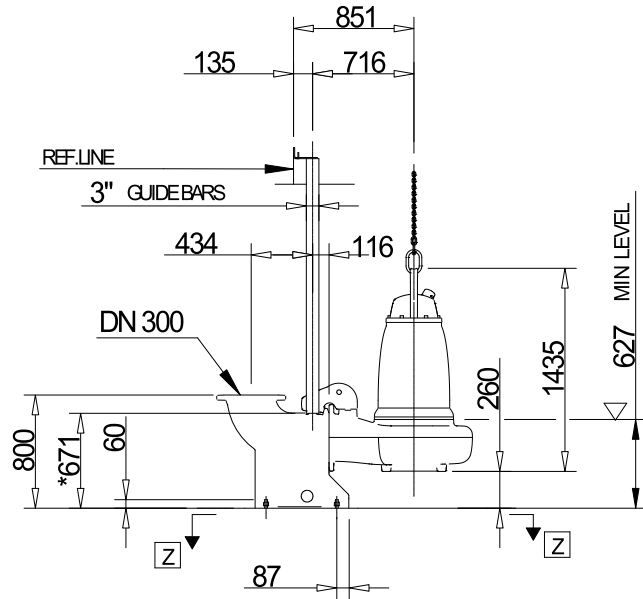
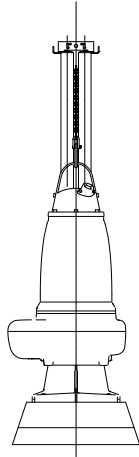


Project	Project ID	Created by	Created on	Last update
			4/4/2019	



Project	Project ID	Created by	Created on	Last update
			4/4/2019	

NP 3301 LT 3~ 620 Dimensional drawing



* DIMENSIONS TO END OF GUIDE BARS

6-poles

NP 3301.090, 095, 180, 185, 660, 670 LT

Dimensional drwg

NP 3301.090, 095, 180, 185, 660, 670 LT

Project	Project ID	Created by	Created on	Last update
			4/4/2019	