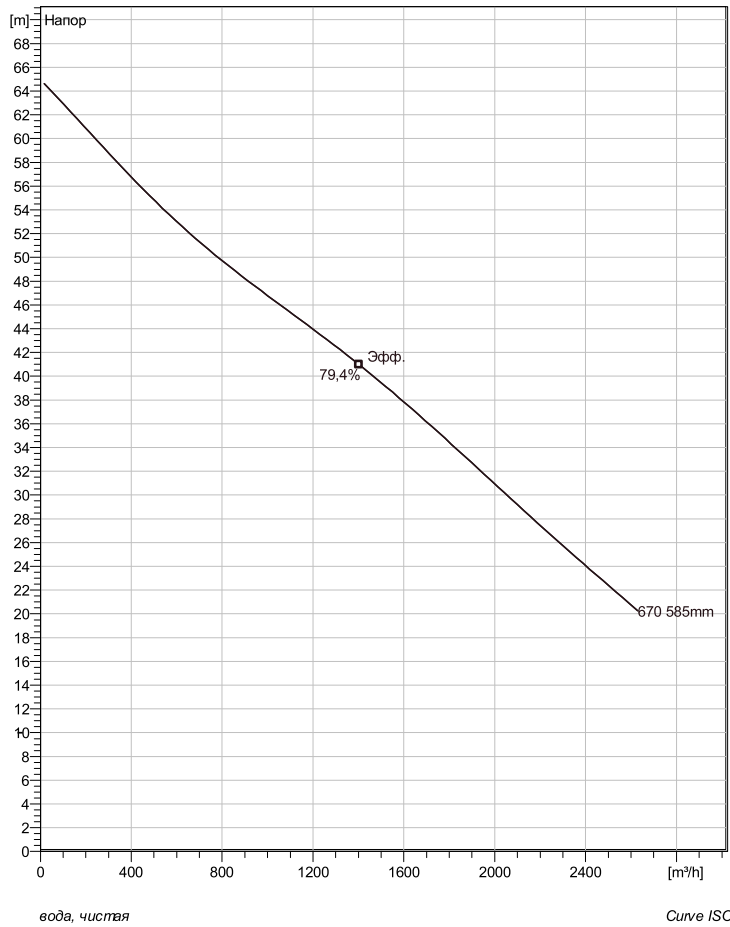
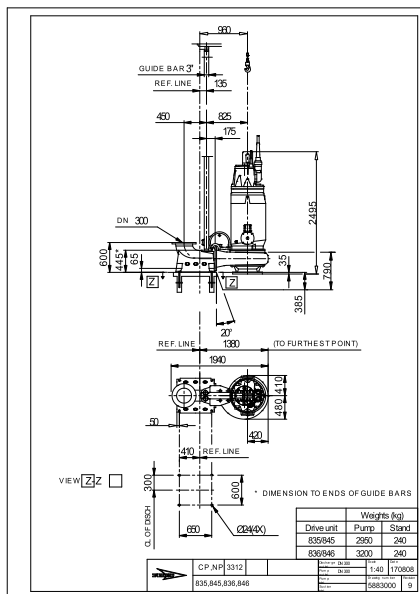


NP 3312/835 3~ 670

Техническая спецификация



Установка: Р - Погружная, постоянная)



Примечание: рисунок может не соответствовать текущей конфигурации

General

Запатентованное самоочищающееся полуоткрытое канальное рабочее колесо, идеально подходящее для перекачивания большинства видов сточных вод. Модульная конструкция с высокой степенью адаптации.

Рабочее колесо

Рабочее колесо материал	Серый чугун
Диаметр выхода	300 mm
Диаметр в сасывающего фланца	350 mm
Impeller diameter	585 mm
Количество лопастей	3

Двигатель

Двигатель	N0835.000 54-52-6AA-W 250KW
	Стандартно
Тип статора	1
Частота	50 Hz
Ном. напряжение	380 V
Число полюсов	6
Фазы	3~
Ном. мощность	250 kW
Номинальный ток	475 A
Пусковой ток	2490 A
Ном. скорость вращения	990 rpm
Коэффициент мощности	
1/1 Load	0,84
3/4 Load	0,81
1/2 Load	0,73
Motor efficiency	
1/1 Load	94,5 %
3/4 Load	94,5 %
1/2 Load	93,5 %

Конфигурация

Project	Project ID	Created by	Created on	Last update
			4/4/2019	

NP 3312/835 3~ 670

Кривая рабочей характеристики

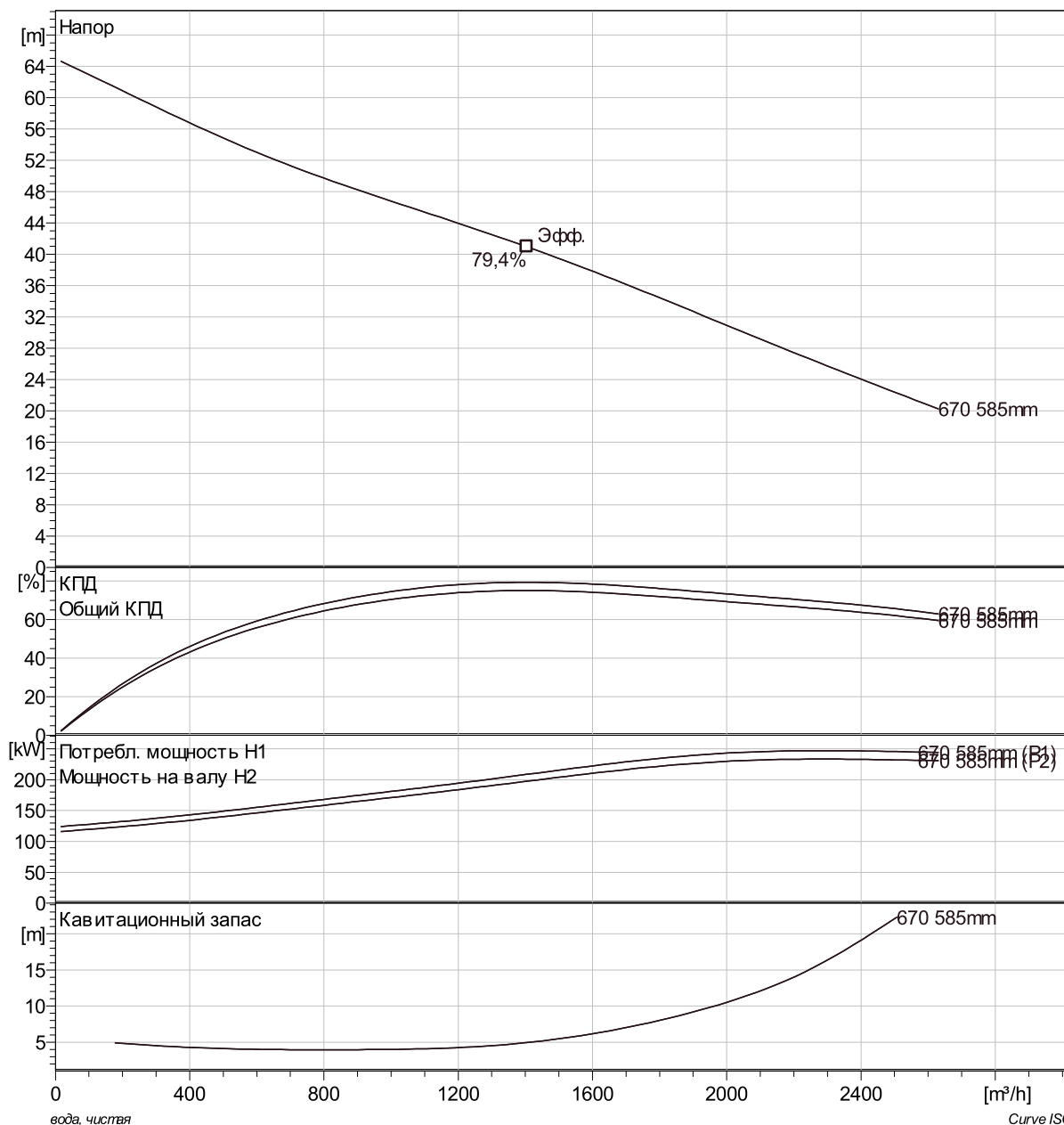
Насос

Диаметр выхода 300 mm
 Диаметр всасывающего фланца 585 mm
 Impeller diameter 585 mm
 Количество лопастей 3

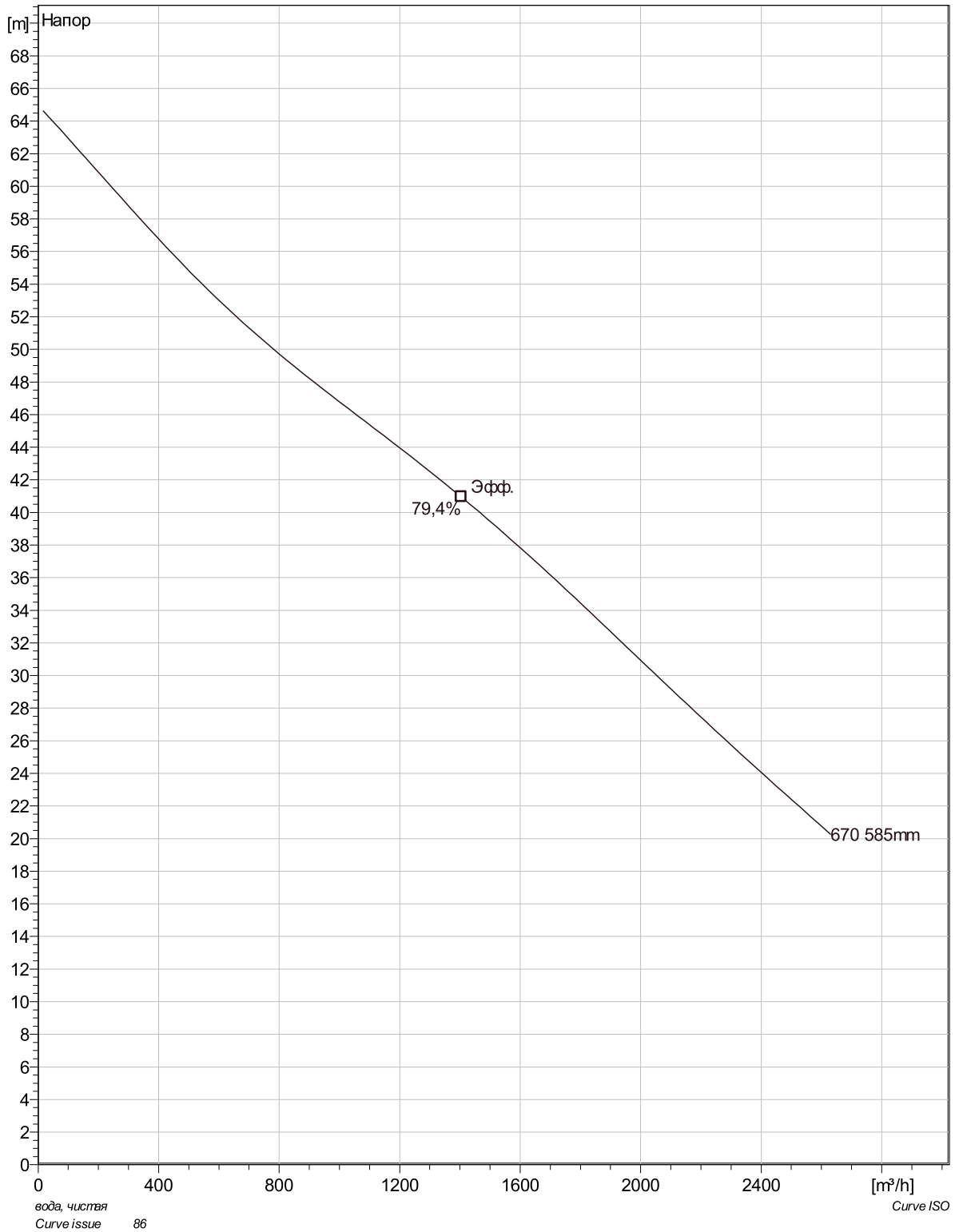
Motor

Двигатель N0835.000 54-52-6AA-W 250KW
 Тип статора 1
 Частота 50 Hz
 Ном/напряжение 380 V
 Число полюсов 6
 Фазы 3~
 Ном. мощность 250 KW
 Номинальный ток 475 A
 Пусковой ток 2490 A
 Ном. скорость вращения 990 rpm

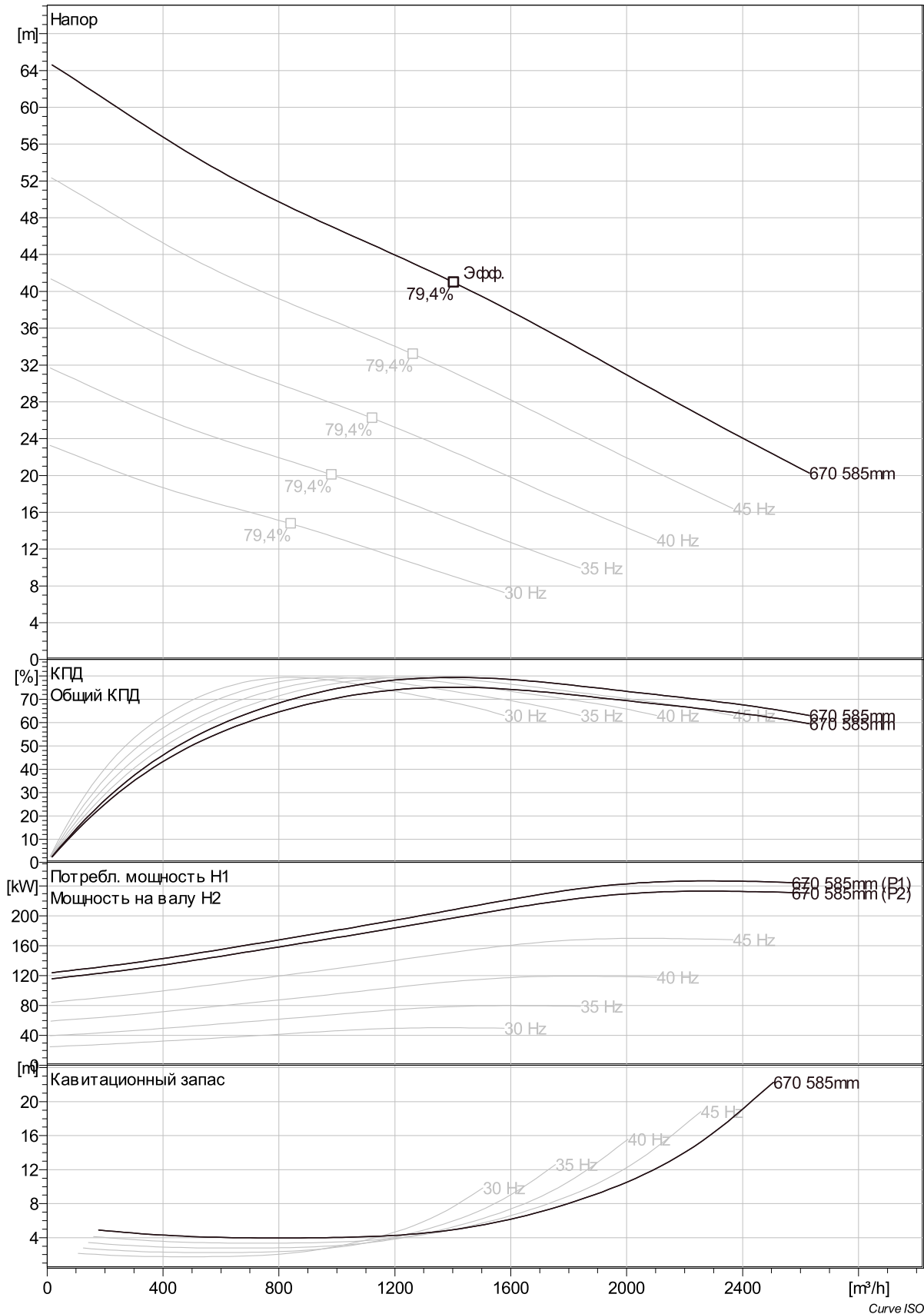
Коэффициент мощности
 1/1 Load 0,84
 3/4 Load 0,81
 1/2 Load 0,73
 Motor efficiency
 1/1 Load 94,5 %
 3/4 Load 94,5 %
 1/2 Load 93,5 %



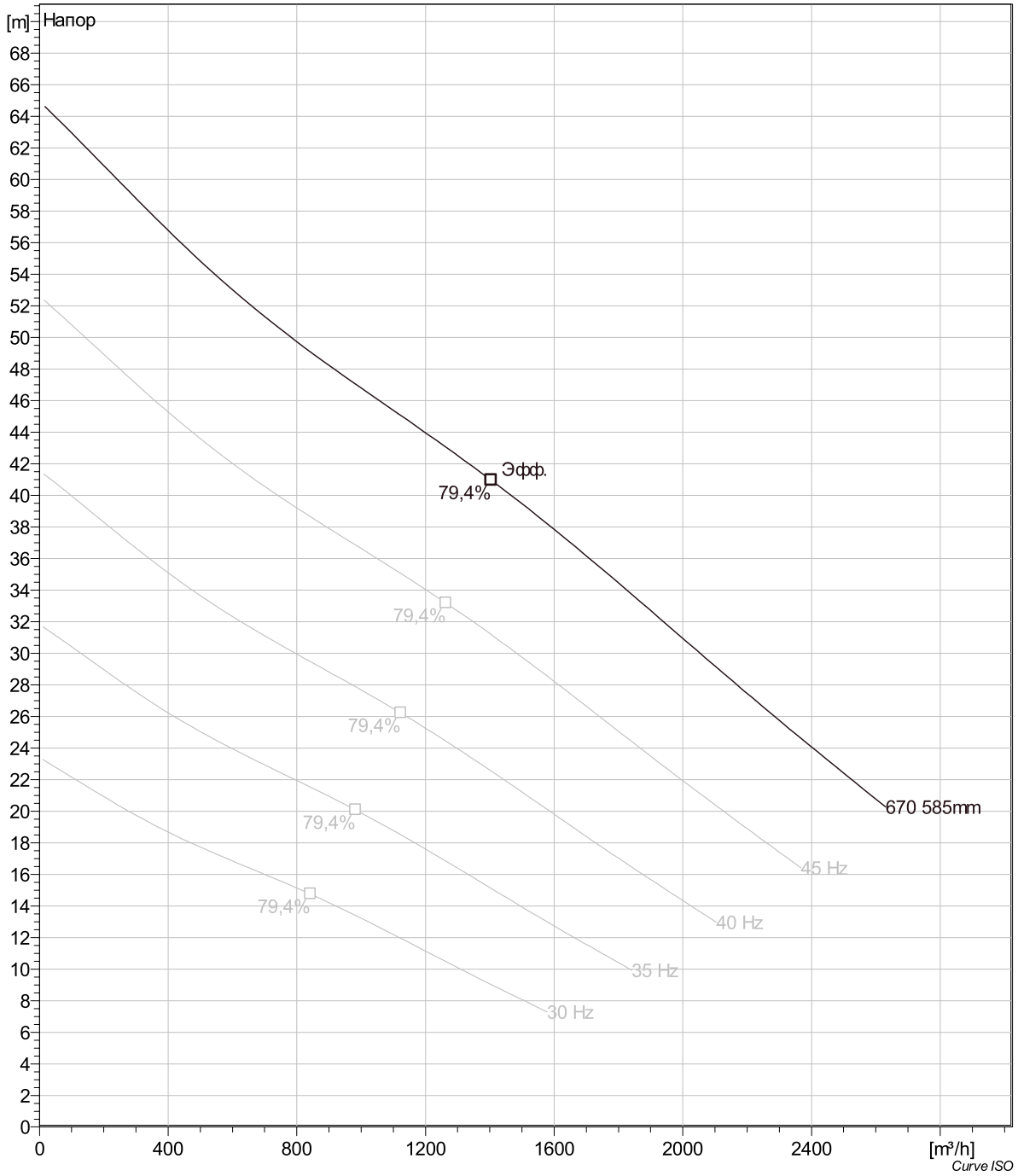
Project	Project ID	Created by	Created on 4/4/2019	Last update
---------	------------	------------	------------------------	-------------



Project	Project ID	Created by	Created on	Last update
			4/4/2019	



Project	Project ID	Created by	Created on	Last update
			4/4/2019	



Project	Project ID	Created by	Created on	Last update
			4/4/2019	

