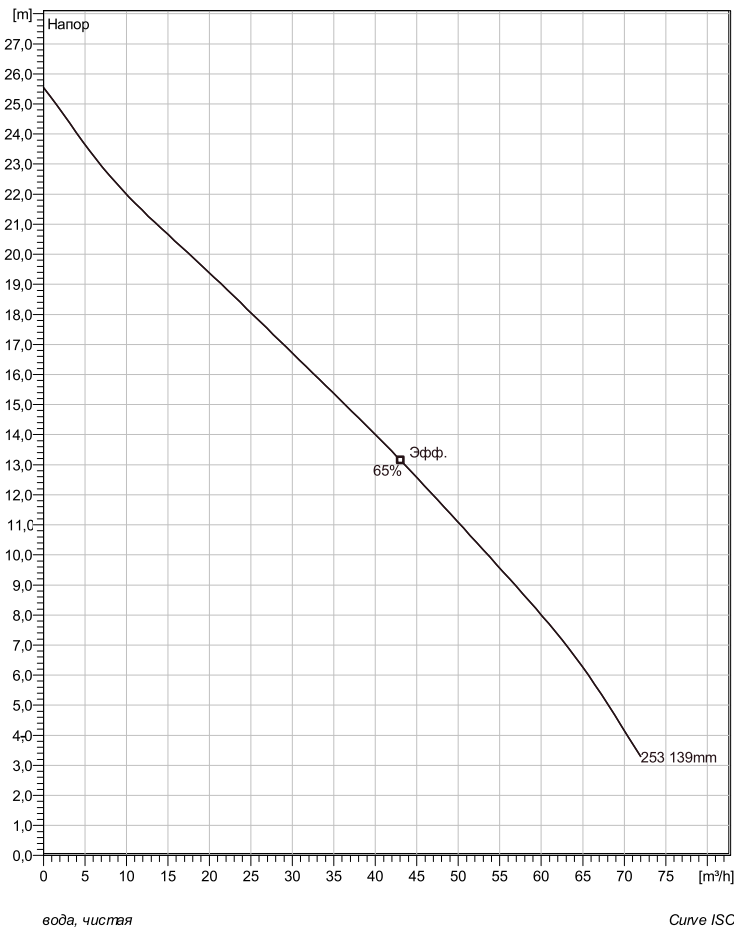
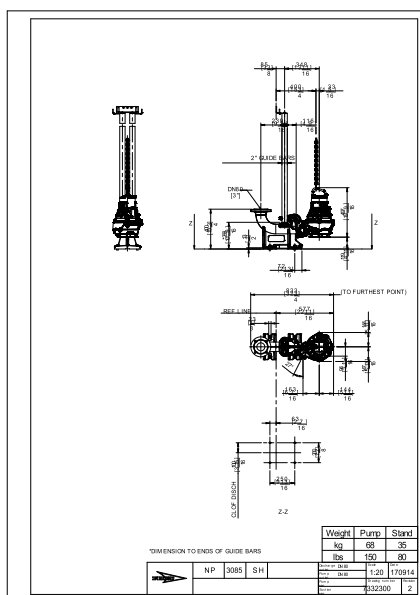


NP 3085 SH 3~ Adaptive 253

Техническая спецификация



Установка: P - Погружная, постоянная)



Примечание: рисунок может не соответствовать текущей конфигурации

General

Запатентованное самоочищающееся полуоткрытое канальное рабочее колесо, идеально подходящее для перекачивания большинства видов сточных вод. Его можно оборудовать Guide-pin® для еще большей защиты от засорения. Модульная конструкция с высокой степенью адаптации.

Рабочее колесо

| | |
|------------------------------|-------------|
| Рабочее колесо материал | Серый чугун |
| Диаметр выхода | 80 mm |
| Диаметр в сасывающего фланца | 80 mm |
| Impeller diameter | 139 mm |
| Количество лопастей | 2 |

Двигатель

| | |
|------------------------|---|
| Двигатель | N3085.160 15-09-2AL-W 2.4KW Стандартно |
| Тип статора | 27 |
| Частота | 50 Hz |
| Ном. напряжение | 190 V |
| Число полюсов | 2 |
| Фазы | 3~ |
| Ном. мощность | 2,4 kW |
| Номинальный ток | 10 A |
| Пусковой ток | 64 A |
| Ном. скорость вращения | 2855 rpm |
| Коэффициент мощности | |
| 1/1 Load | 0,90 |
| 3/4 Load | 0,86 |
| 1/2 Load | 0,77 |
| Motor efficiency | |
| 1/1 Load | 81,0 % |
| 3/4 Load | 82,0 % |
| 1/2 Load | 81,0 % |

Конфигурация

| | | | | |
|---------|------------|------------|------------|-------------|
| Project | Project ID | Created by | Created on | Last update |
| | | | 4/3/2019 | |

NP 3085 SH 3~ Adaptive 253

Кривая рабочей характеристики

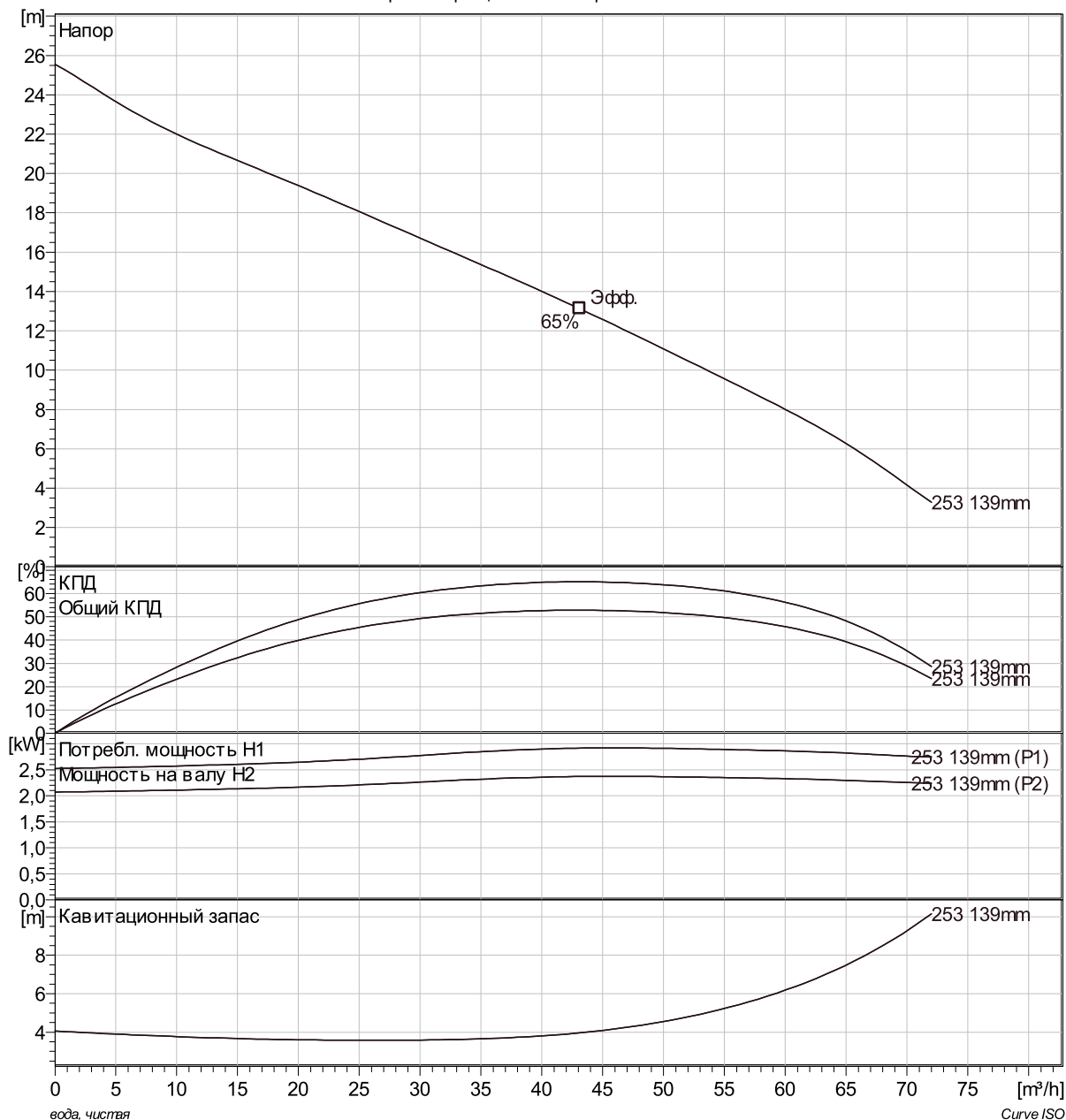
Насос

Диаметр выхода 80 mm
 Диаметр всасывающего фланца 139 mm
 Impeller diameter 139 mm
 Количество лопастей 2

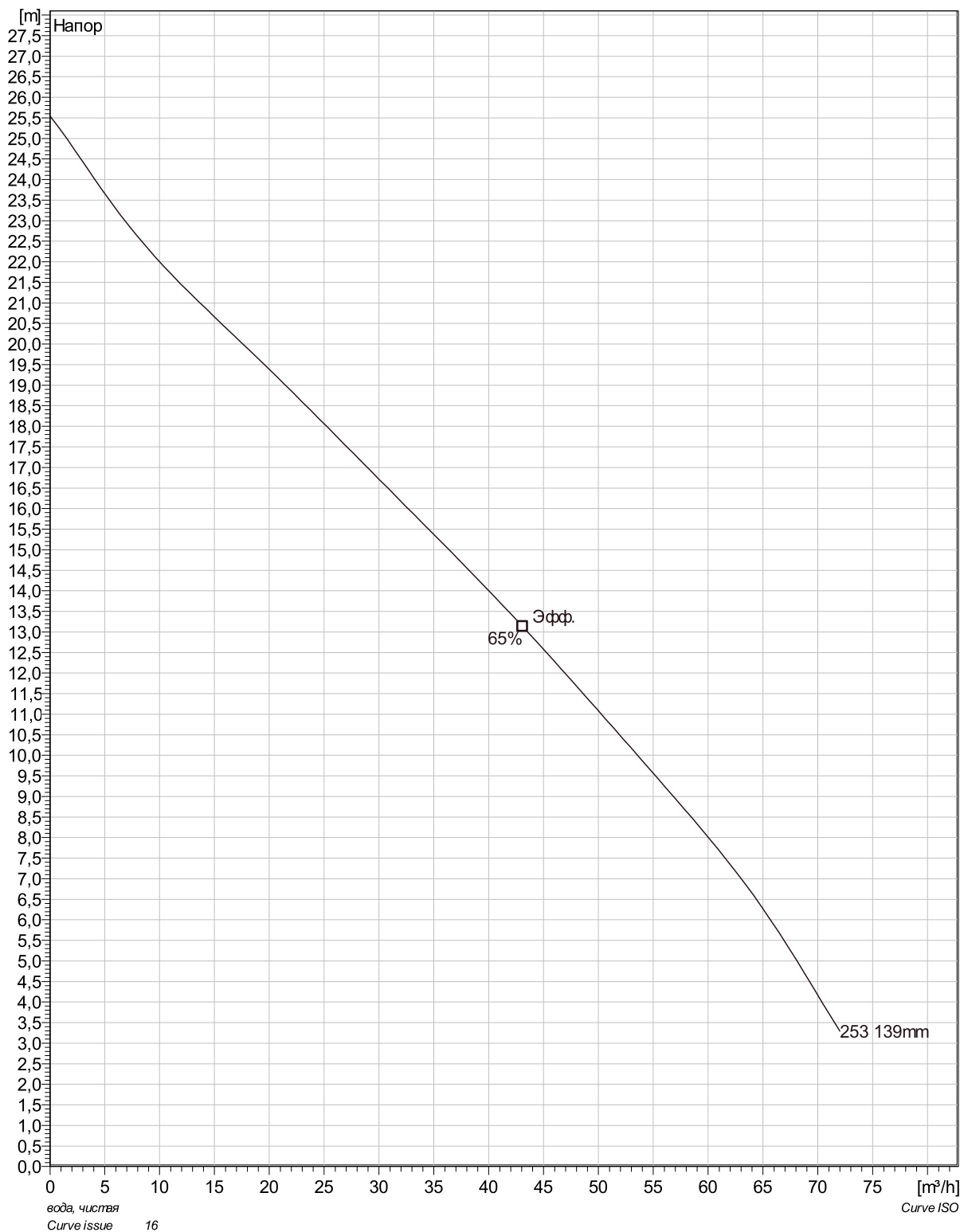
Motor

Двигатель N3085.160 15-09-2AL-W 2.4KW
 Тип статора 27
 Частота 50 Hz
 Ном/напряжение 190 V
 Число полюсов 2
 Фазы 3~
 Ном. мощность 2,4 kW
 Номинальный ток 10 A
 Пусковой ток 64 A
 Ном. скорость вращения 2855 rpm

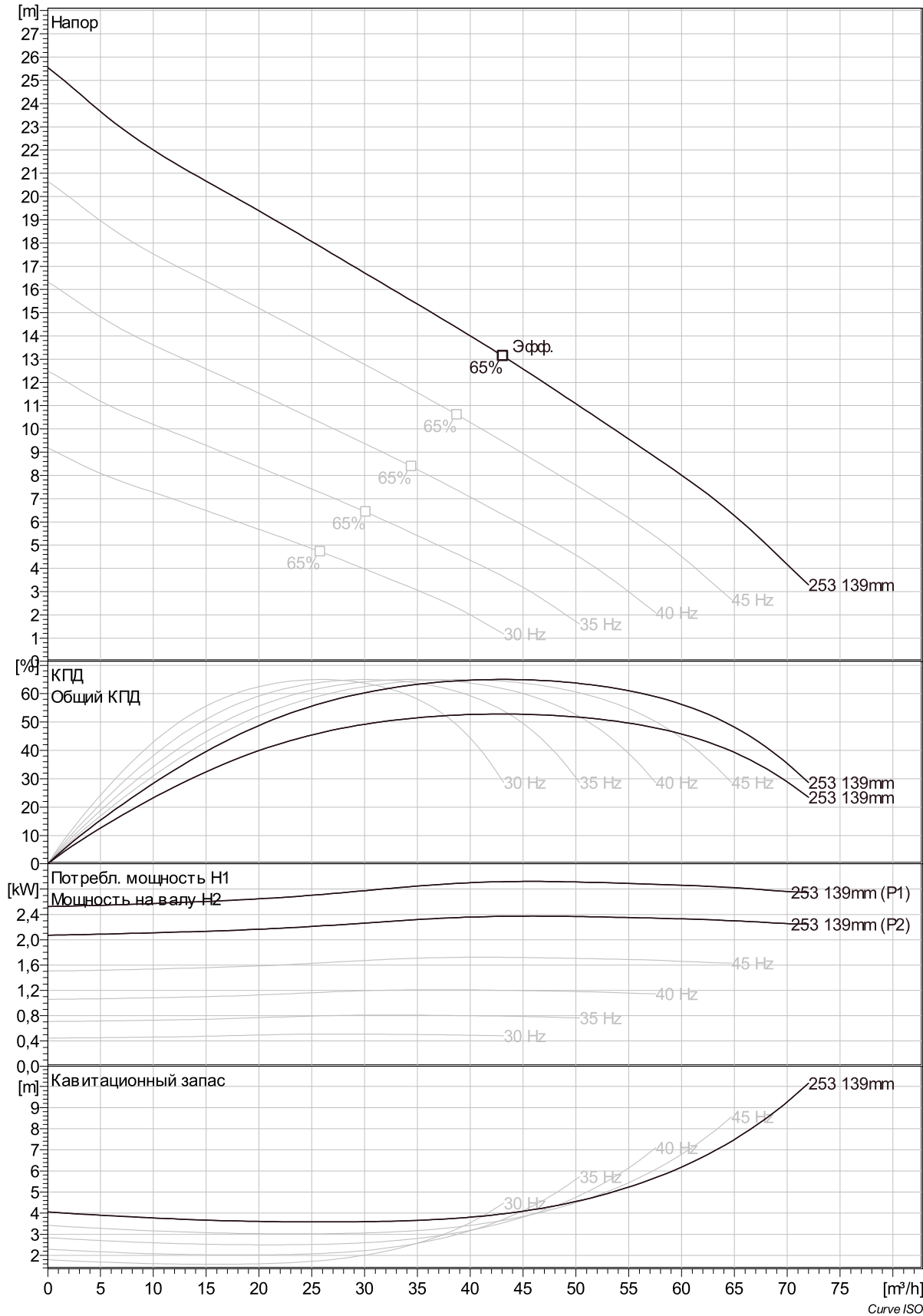
Коэффициент мощности
 1/1 Load 0,90
 3/4 Load 0,86
 1/2 Load 0,77
 Motor efficiency
 1/1 Load 81,0 %
 3/4 Load 82,0 %
 1/2 Load 81,0 %



| | | | | |
|---------|------------|------------|------------------------|-------------|
| Project | Project ID | Created by | Created on 4/3/2019 | Last update |
|---------|------------|------------|------------------------|-------------|

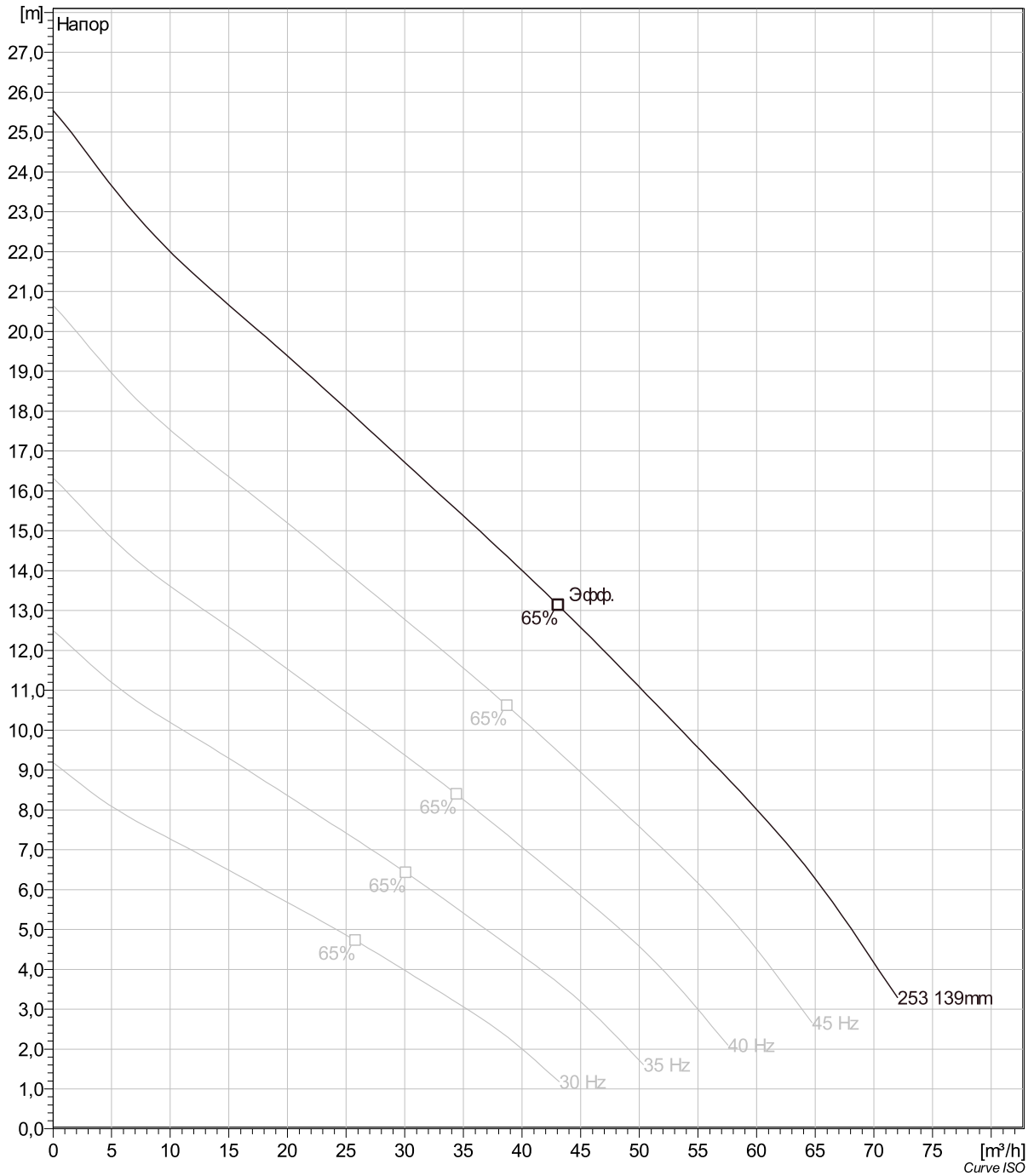


| Project | Project ID | Created by | Created on | Last update |
|---------|------------|------------|------------|-------------|
| | | | 4/3/2019 | |



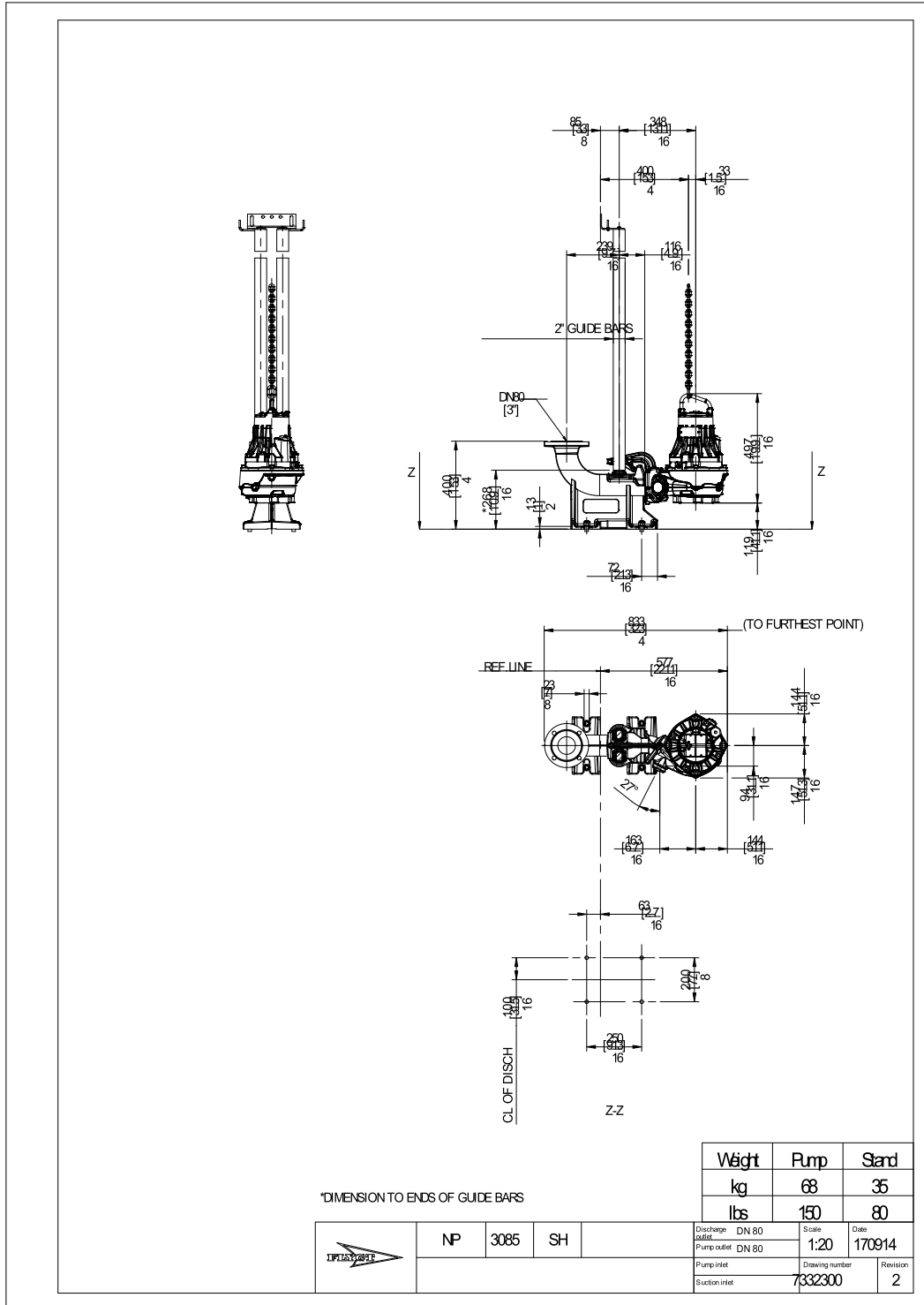
| Project | Project ID | Created by | Created on | Last update |
|---------|------------|------------|------------|-------------|
| | | | 4/3/2019 | |

NP 3085 SH 3~ Adaptive 253 VFD Analysis



| Project | Project ID | Created by | Created on | Last update |
|---------|------------|------------|------------|-------------|
| | | | 4/3/2019 | |

NP 3085 SH 3~ Adaptive 253 Dimensional drawing



Project

Project ID

Created by

Created on
4/3/2019

Last update