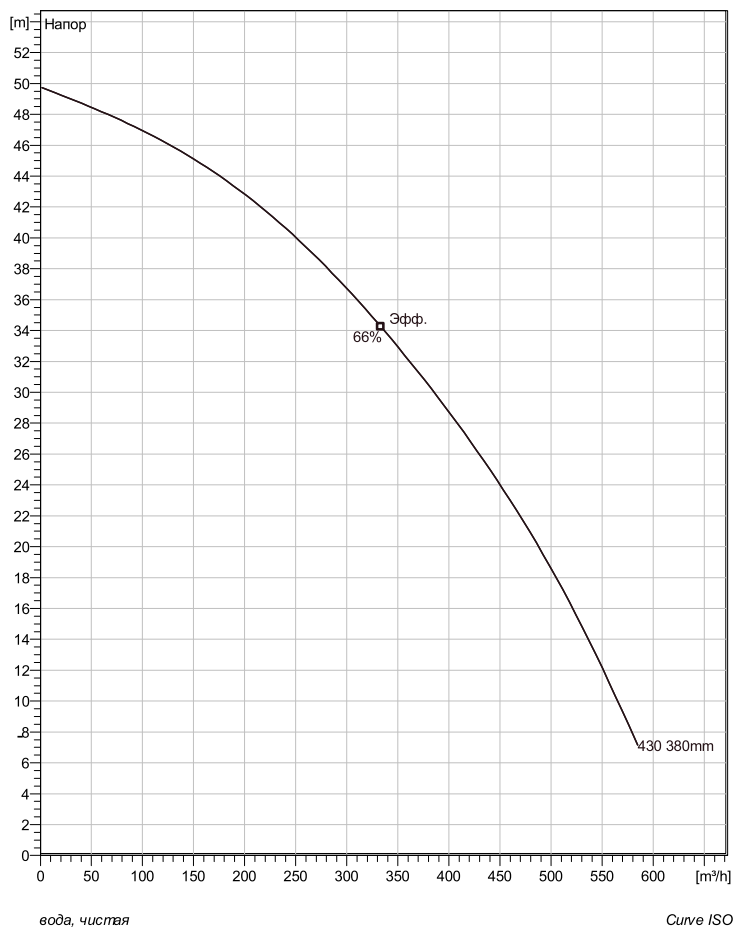
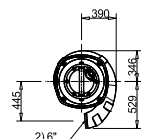
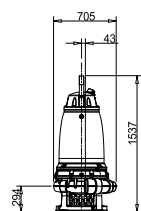
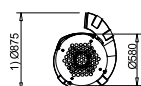


Горизонтальный S 5150 MT 3~ 430

Техническая спецификация



Установка: S - переносной полупостоянный, мокрый



1) Min. diameter.
2) Designed for "Vibroallic Coupling"

Weight

Dimensional dwg
HS 5150.350



Примечание: рисунок может не соответствовать текущей конфигурации

General

Мощные грязевые насосы. Износостойкое канальное рабочее колесо с возможностью добавления винта мешалки. Погружная или сухая установка.

Рабочее колесо

Рабочее колесо материал	Hard-Iron
Диаметр выхода	150 mm
Диаметр в сасывающего фланца	150 mm
Impeller diameter	380 mm
Количество лопастей	3
Throughlet diameter	40 mm

Двигатель

Двигатель	H5150.350 35-25-4AA-W 55KW Стандартно
Тип статора	1
Частота	50 Hz
Ном. напряжение	400 V
Число полюсов	4
Фазы	3~
Ном. мощность	55 kW
Номинальный ток	103 A
Пусковой ток	435 A
Ном. скорость вращения	1475 rpm
Коэффициент мощности	
1/1 Load	0,84
3/4 Load	0,81
1/2 Load	0,73
Motor efficiency	
1/1 Load	92,0 %
3/4 Load	93,0 %
1/2 Load	93,5 %

Конфигурация

Проект	Номер проекта	Исполнитель	Создано 4/5/2019	Последнее изменение
--------	---------------	-------------	---------------------	---------------------

Горизонтальный S 5150 MT 3~ 430

Кривая рабочей характеристики

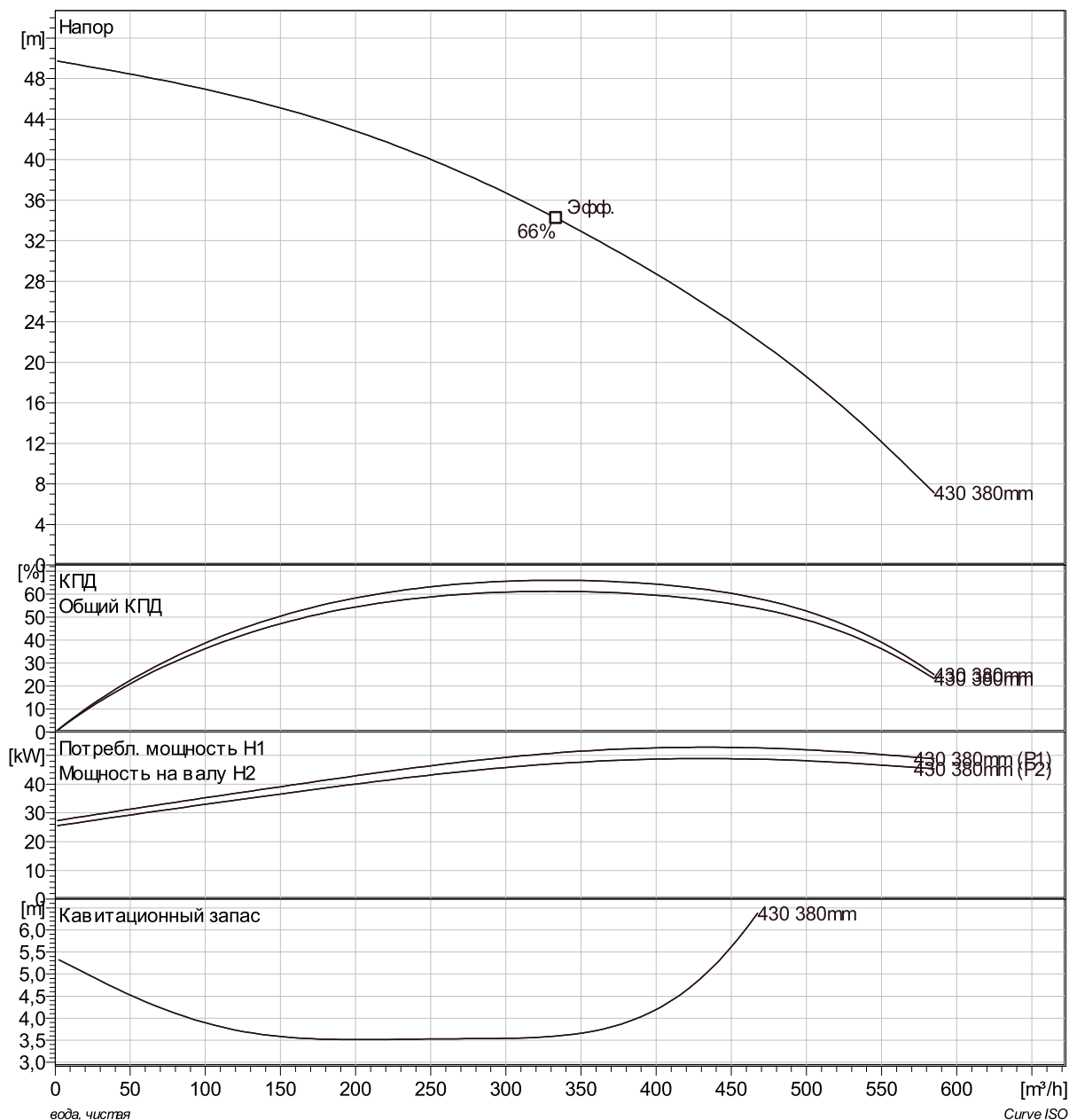
Насос

Диаметр выхода 150 mm
 Диаметр всасывающего фланца 380 mm
 Impeller diameter 380 mm
 Количество лопастей 3
 Throughlet diameter 40 mm

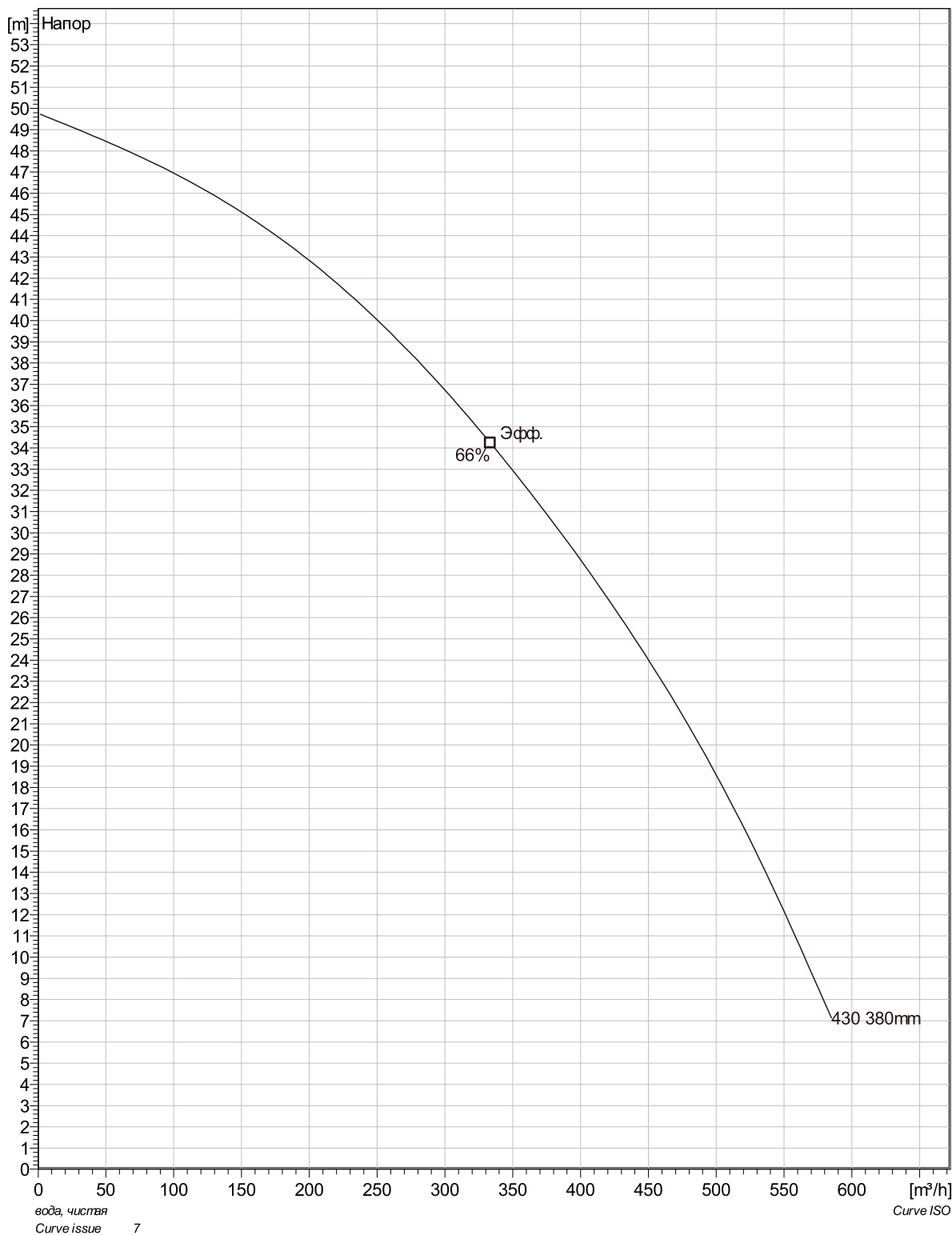
Motor

Двигатель H5150.350 35-25-4AA-W 55KW
 Тип статора 1
 Частота 50 Hz
 Ном/напряжение 400 V
 Число полюсов 4
 Фазы 3~
 Ном. мощность 55 kW
 Номинальный ток 103 A
 Пусковой ток 435 A
 Ном. скорость вращения 1475 rpm

Коэффициент мощности
 1/1 Load 0,84
 3/4 Load 0,81
 1/2 Load 0,73
 Motor efficiency
 1/1 Load 92,0 %
 3/4 Load 93,0 %
 1/2 Load 93,5 %

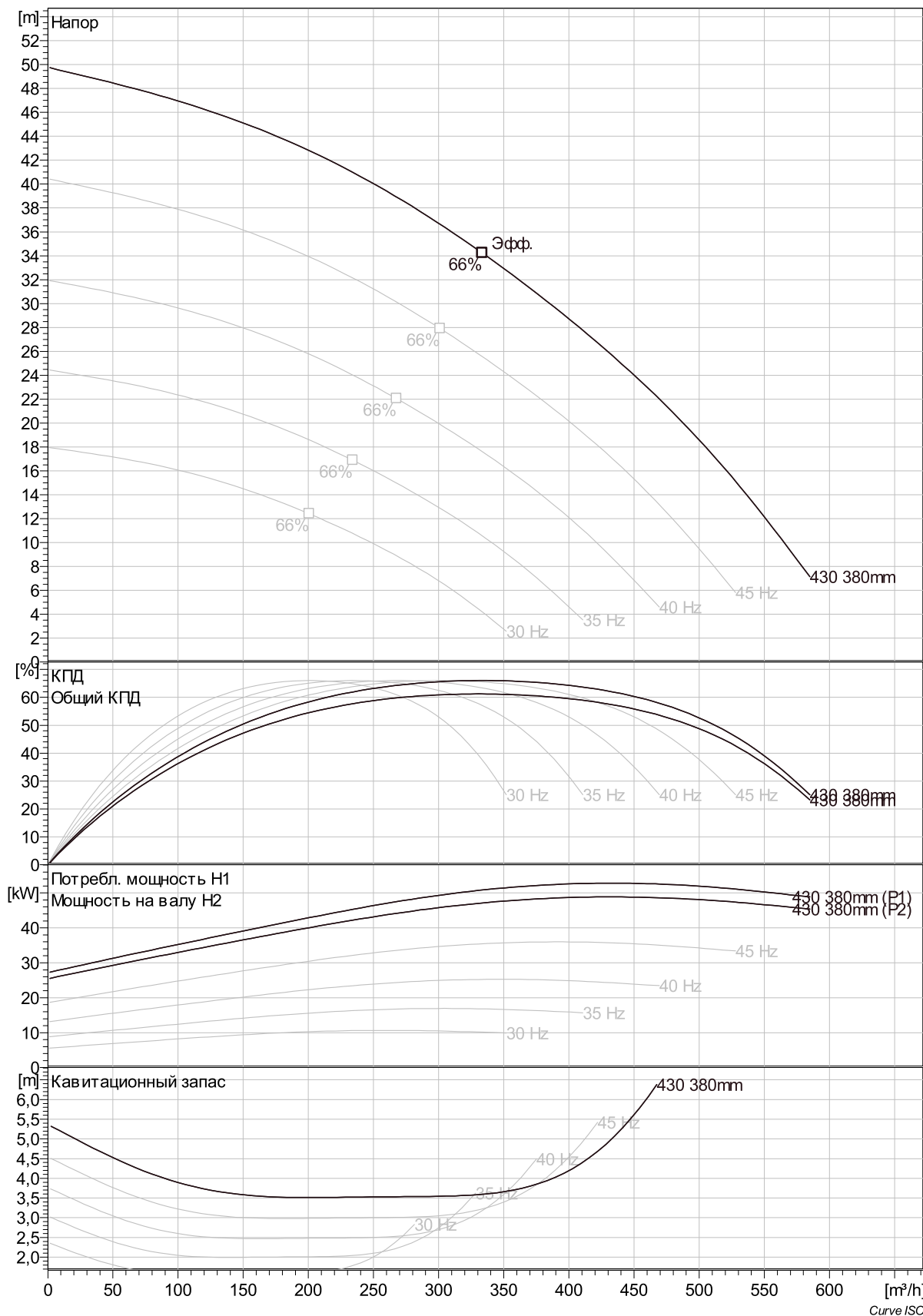


Горизонтальный S 5150 MT 3~ 430 Duty Analysis



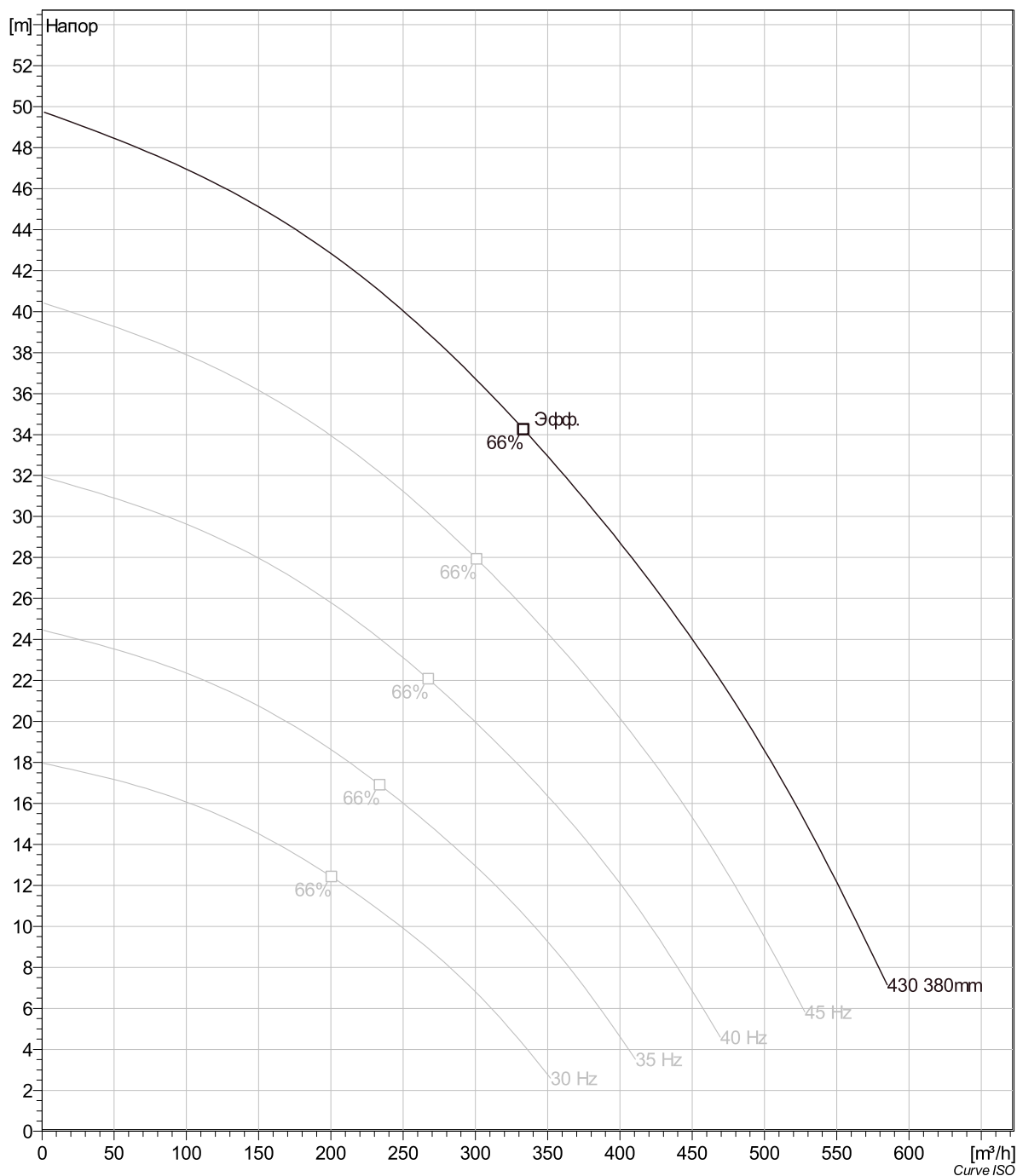
Проект	Номер проекта	Исполнитель	Создано 4/5/2019	Последнее изменение
--------	---------------	-------------	---------------------	---------------------

Горизонтальный S 5150 MT 3~ 430 VFD Curve

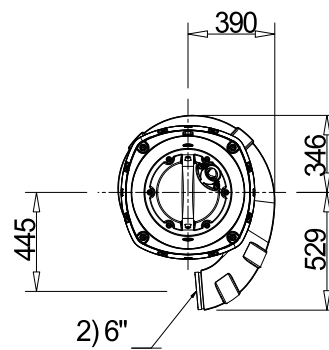
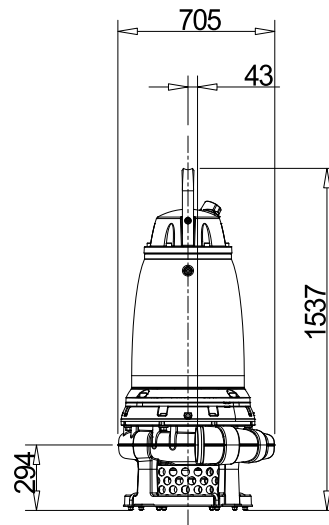
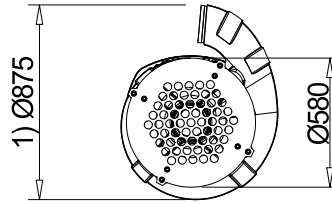


Проект	Номер проекта	Исполнитель	Создано 4/5/2019	Последнее изменение
--------	---------------	-------------	---------------------	---------------------

Горизонтальный S 5150 MT 3~ 430 VFD Analysis



Горизонтальный S 5150 MT 3~ 430 Dimensional drawing



1) Mn. diameter.
2) Designed for "Victaulic Coupling"

Weight

Dimensional dwg
HS5150.350

Проект	Номер проекта	Исполнитель	Создано 4/5/2019	Последнее изменение
--------	---------------	-------------	---------------------	---------------------