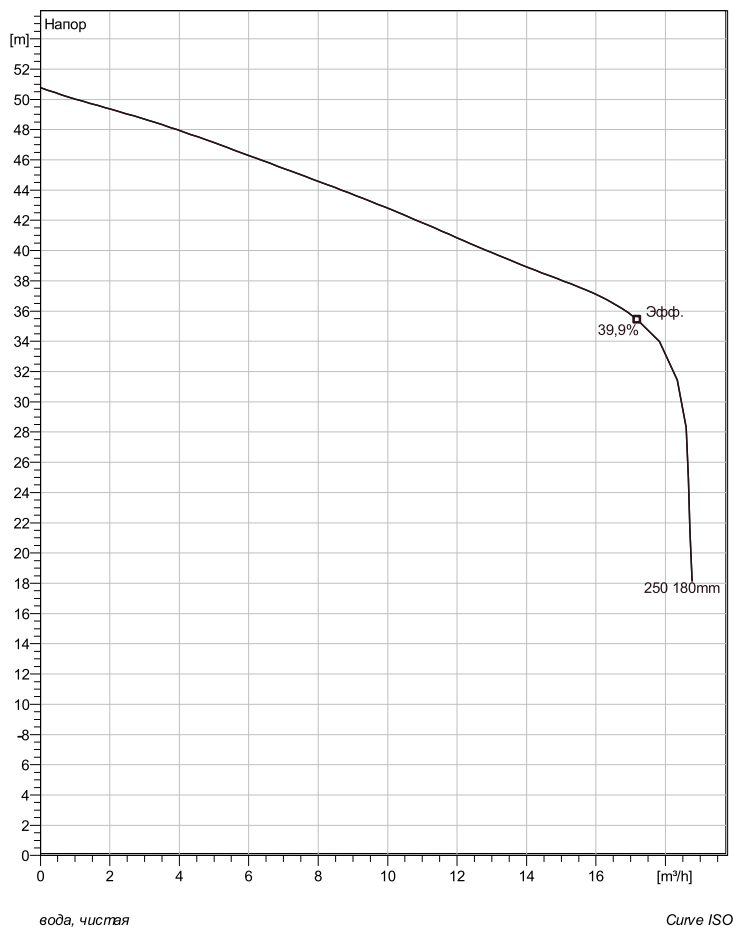


MP 3090 HT 3~ 250

Техническая спецификация



Примечание: рисунок может не соответствовать текущей конфигурации

General

Полу открытые многоканальные рабочие колеса со встроенным резакom с одной спиральной канавкой для жидкостей, содержащих твердые частицы и волокна.

Рабочее колесо

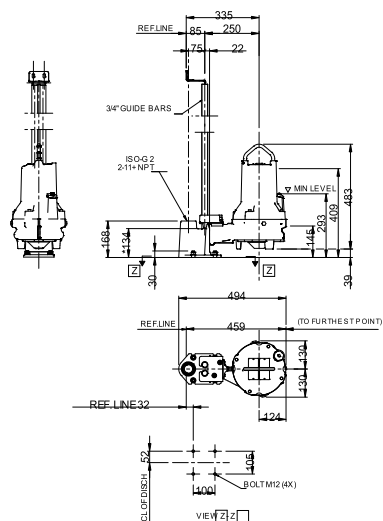
Рабочее колесо материал	Серый чугун
Диаметр выхода	40 mm
Диаметр в сасывающего фланца	40 mm
Impeller diameter	180 mm
Количество лопастей	6

Двигатель

Двигатель	M3090.170 15-12-2BB-W 4.3KW
Тип статора	Стандартно
Частота	6
Ном. напряжение	50 Hz
Число полюсов	200 V
Фазы	2
Ном. мощность	3~
Номинальный ток	4,3 kW
Пусковой ток	17 A
Ном. скорость вращения	102 A
Коэффициент мощности	2865 rpm
1/1 Load	0,90
3/4 Load	0,85
1/2 Load	0,75
Motor efficiency	
1/1 Load	82,0 %
3/4 Load	84,5 %
1/2 Load	85,0 %

Конфигурация

Установка: Р - Погружная, постоянная)



* DIMENSION TO ENDS OF GUIDE BARS

Dimensional dwg
MP 3090.170.180 HT

Project	Project ID	Created by	Created on	Last update
			4/4/2019	

MP 3090 HT 3~ 250

Кривая рабочей характеристики

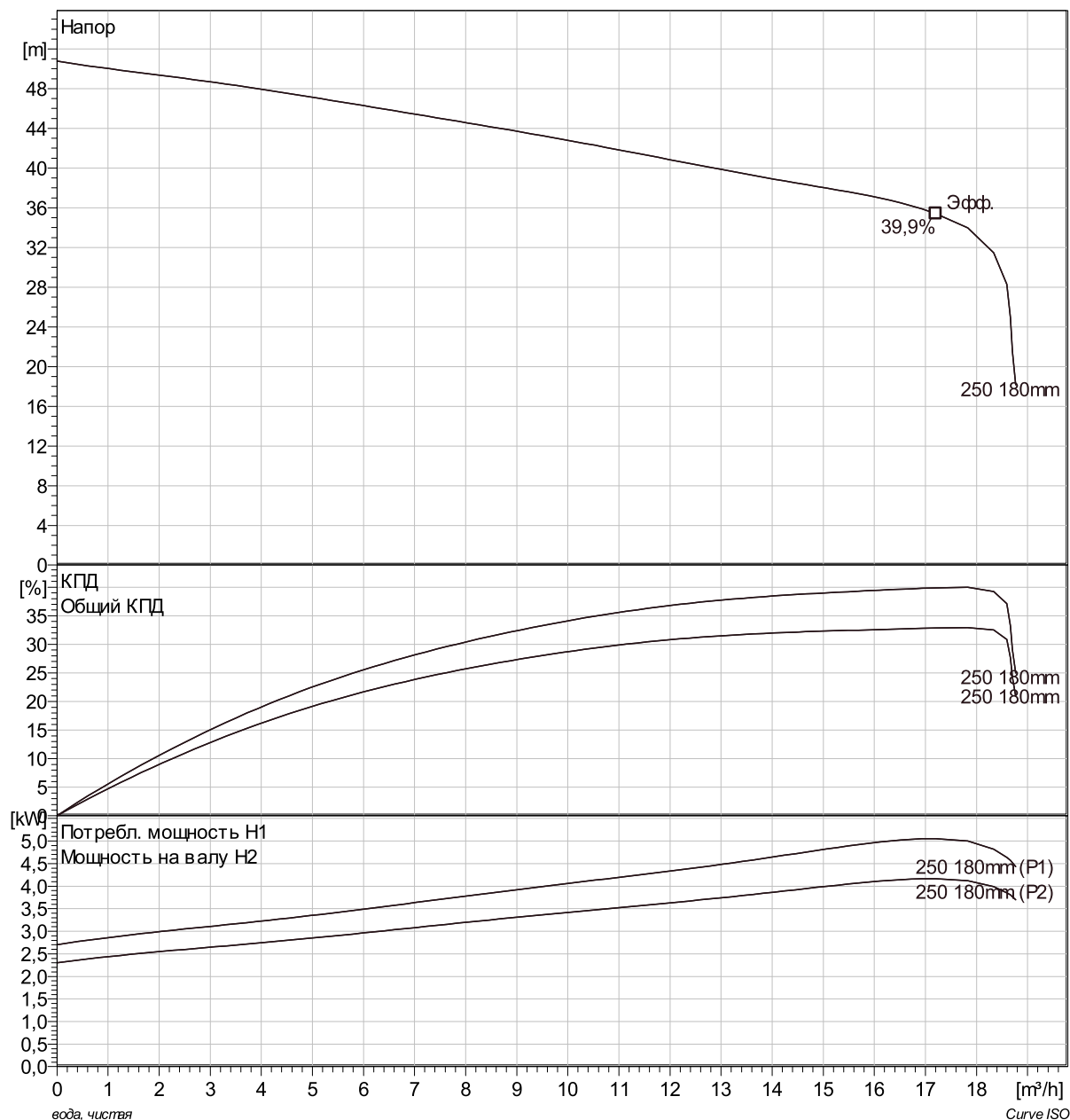
Насос

Диаметр выхода 40 mm
 Диаметр всасывающего фланца 180 mm
 Impeller diameter 180 mm
 Количество лопастей 6

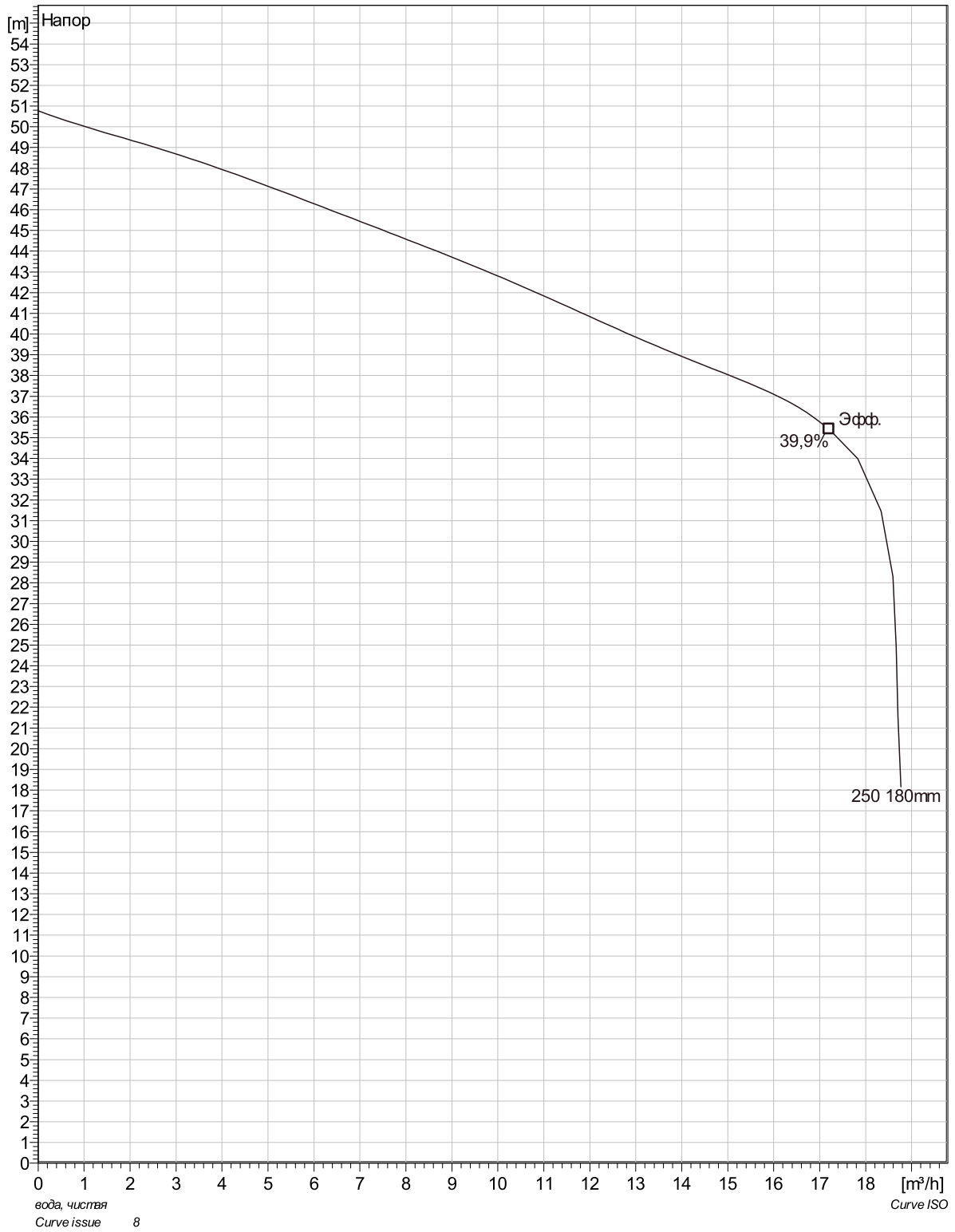
Motor

Двигатель M3090.170 15-12-2BB-W 4.3KW
 Тип статора 6
 Частота 50 Hz
 Ном/напряжение 200 V
 Число полюсов 2
 Фазы 3~
 Ном. мощность 4,3 kW
 Номинальный ток 17 A
 Пусковой ток 102 A
 Ном. скорость вращения 2865 rpm

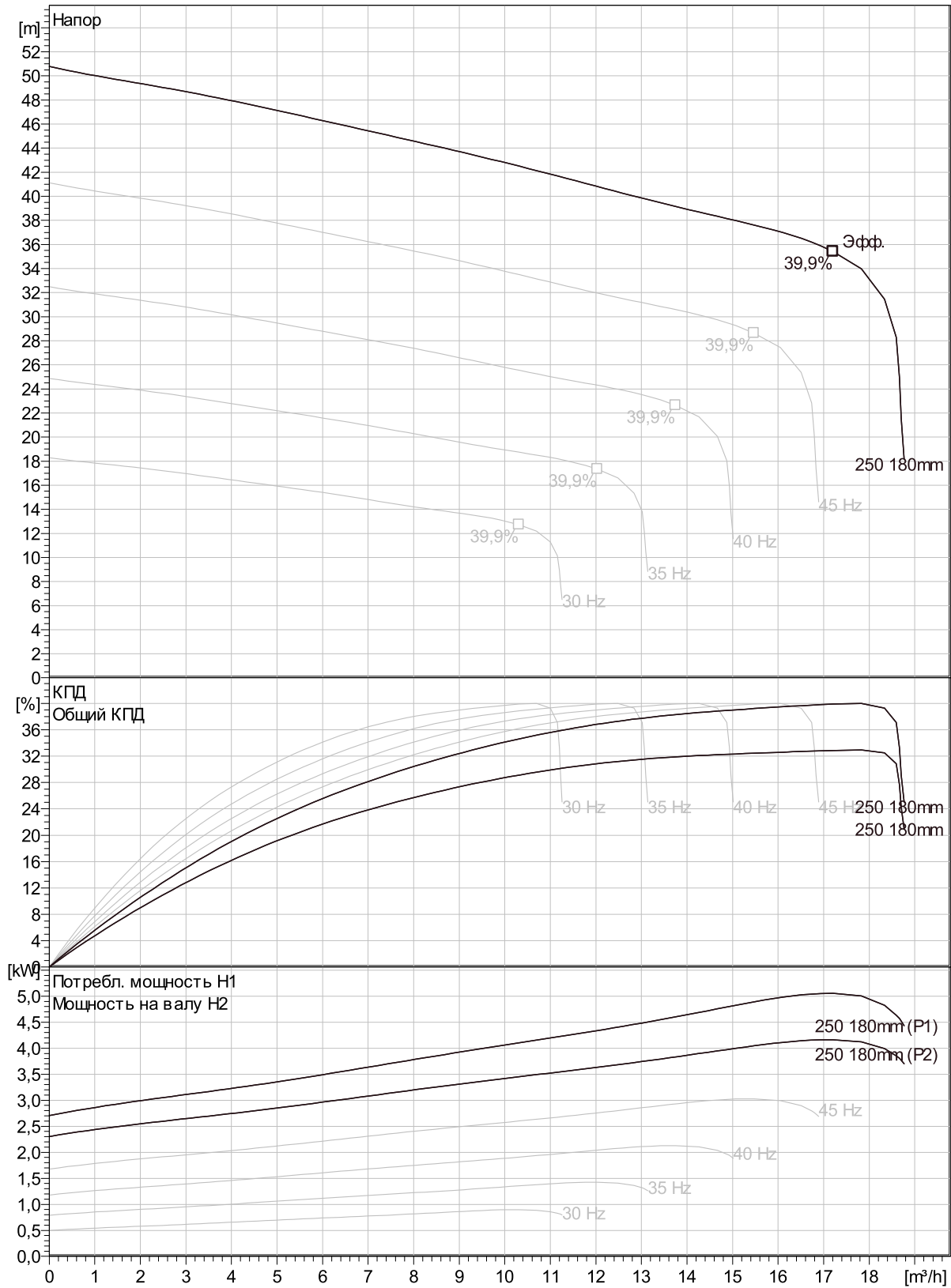
Коэффициент мощности
 1/1 Load 0,90
 3/4 Load 0,85
 1/2 Load 0,75
 Motor efficiency
 1/1 Load 82,0 %
 3/4 Load 84,5 %
 1/2 Load 85,0 %



MP 3090 HT 3~ 250 Duty Analysis



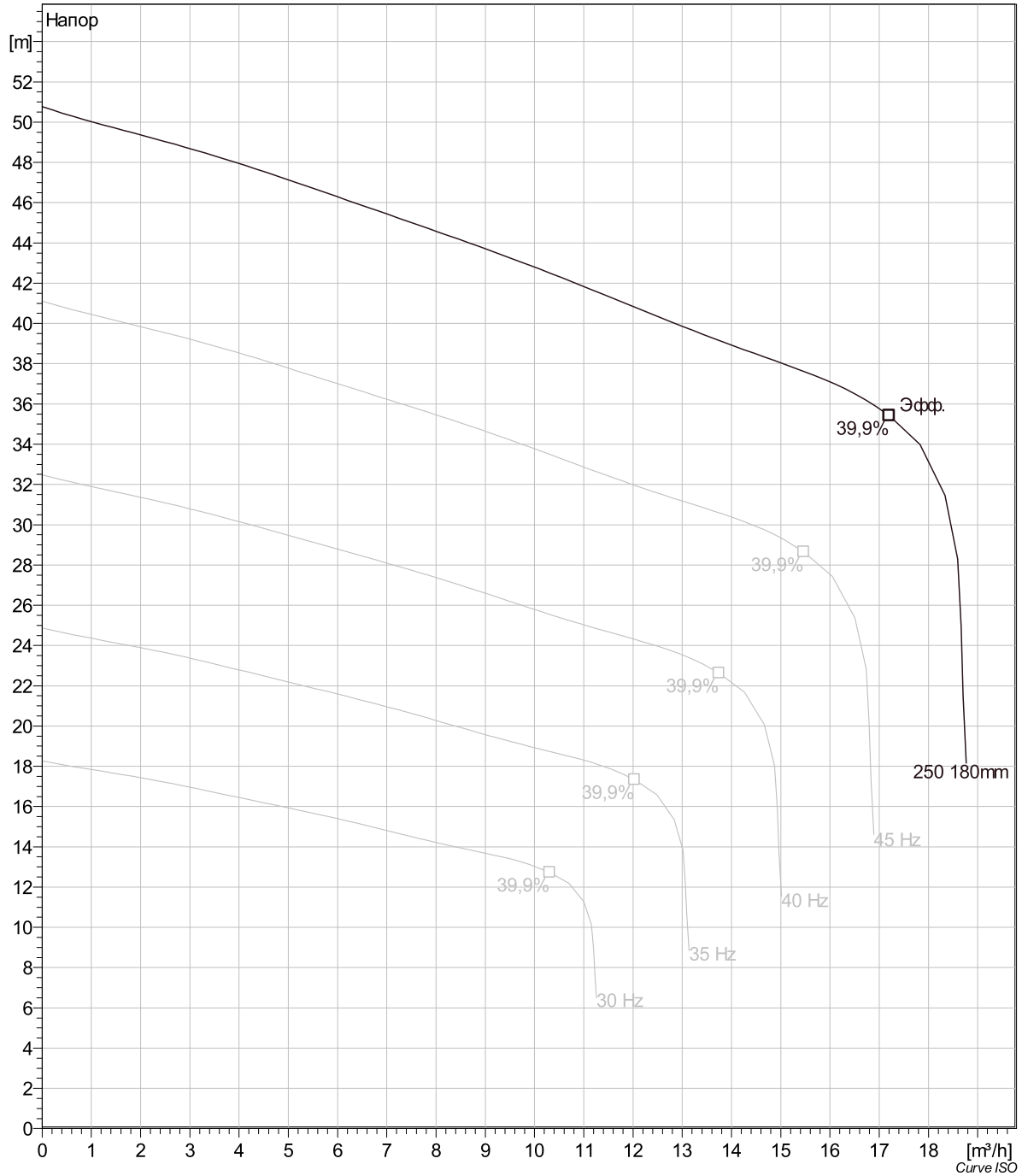
Project	Project ID	Created by	Created on	Last update
			4/4/2019	



Curve ISO

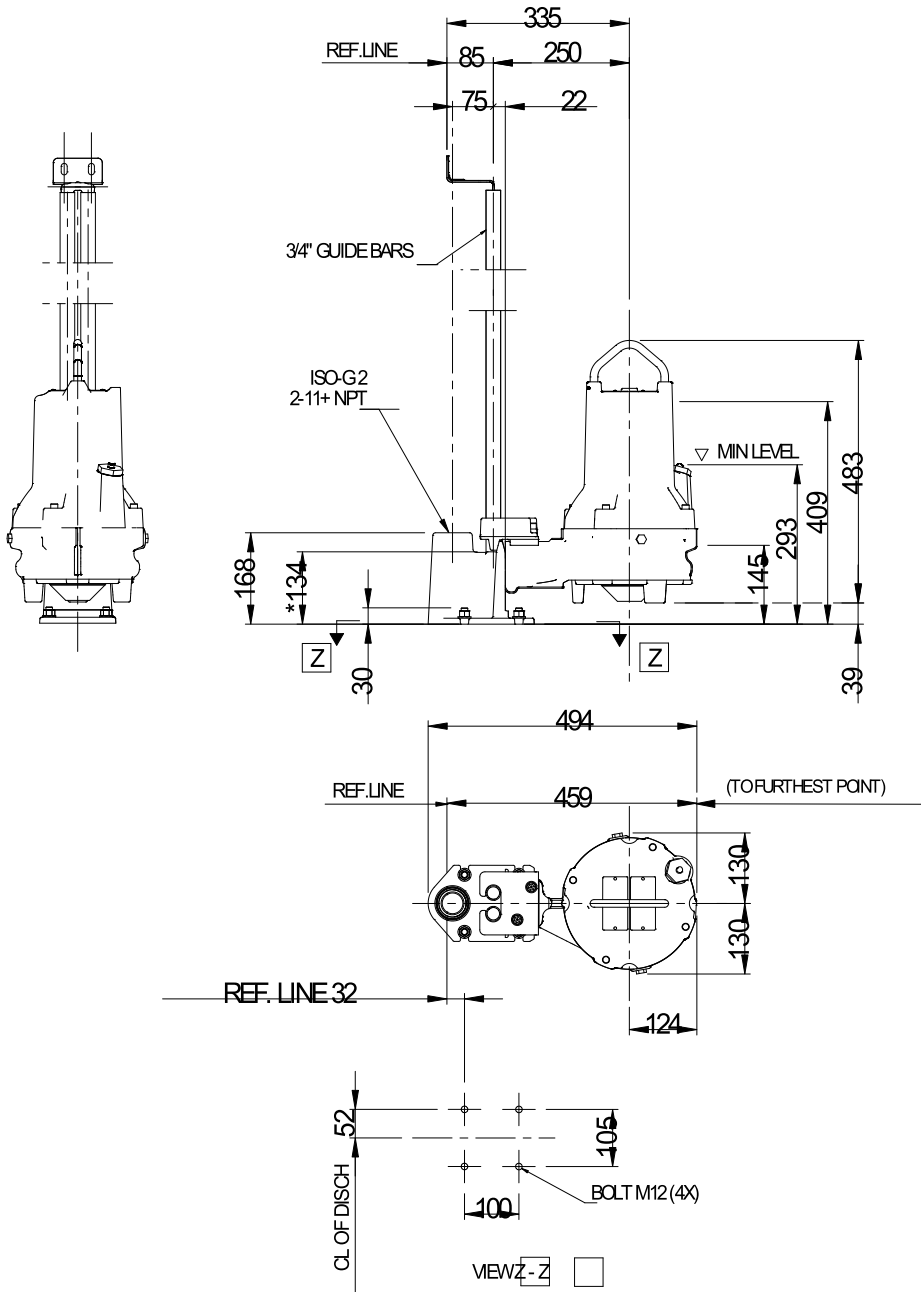
Project	Project ID	Created by	Created on	Last update
			4/4/2019	

mP 3090 HT 3~ 250 VFD Analysis



Project	Project ID	Created by	Created on	Last update
			4/4/2019	

MP 3090 HT 3~ 250
Dimensional drawing



* DIMENSION TO ENDS OF GUIDE BARS

Dimensional dwg
MP 3090.170,890 HT

Project	Project ID	Created by	Created on	Last update
			4/4/2019	