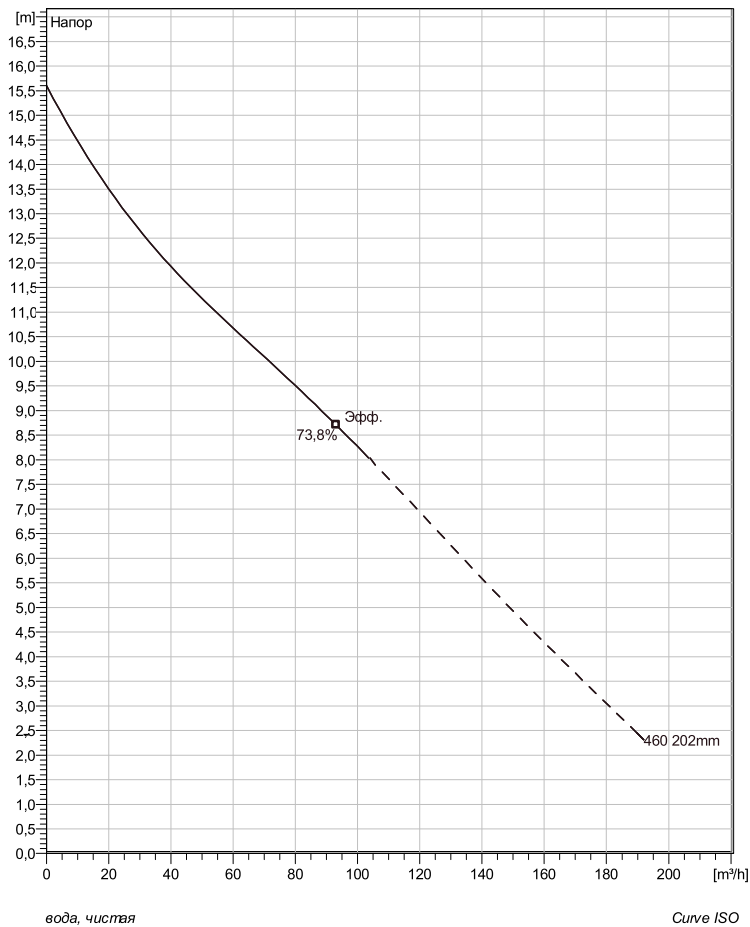


## NP 3102 MT 3~ Adaptive 460

### Техническая спецификация



Примечание: рисунок может не соответствовать текущей конфигурации.

#### General

Запатентованное самоочищающееся полуоткрытое канальное рабочее колесо, идеально подходящее для перекачивания большинства видов сточных вод. Его можно оборудовать Guide-pin® для еще большей защиты от засорения. Модульная конструкция с высокой степенью адаптации.

#### Рабочее колесо

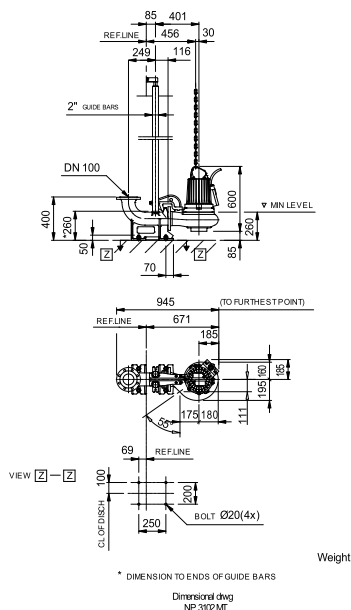
Рабочее колесо материал	Серый чугун
Диаметр выхода	100 mm
Диаметр в сасывающего фланца	100 mm
Impeller diameter	202 mm
Количество лопастей	2

#### Двигатель

Двигатель	N3102.160 18-11-4AL-W 3.1KW Стандартно
Тип статора	66
Частота	50 Hz
Ном. напряжение	190 V
Число полюсов	4
Фазы	3~
Ном. мощность	3,1 kW
Номинальный ток	13 A
Пусковой ток	71 A
Ном. скорость вращения	1440 rpm
Коэффициент мощности	
1/1 Load	0,84
3/4 Load	0,79
1/2 Load	0,68
Motor efficiency	
1/1 Load	83,5 %
3/4 Load	85,0 %
1/2 Load	84,0 %

#### Конфигурация

Установка: Р - Погружная, постоянная)



Weight

\* DIMENSION TO ENDS OF GUIDE BARS  
Dimensional dwg  
NP-3102MT

Project	Project ID	Created by	Created on 4/3/2019	Last update
---------	------------	------------	------------------------	-------------

## NP 3102 MT 3~ Adaptive 460

### Кривая рабочей характеристики

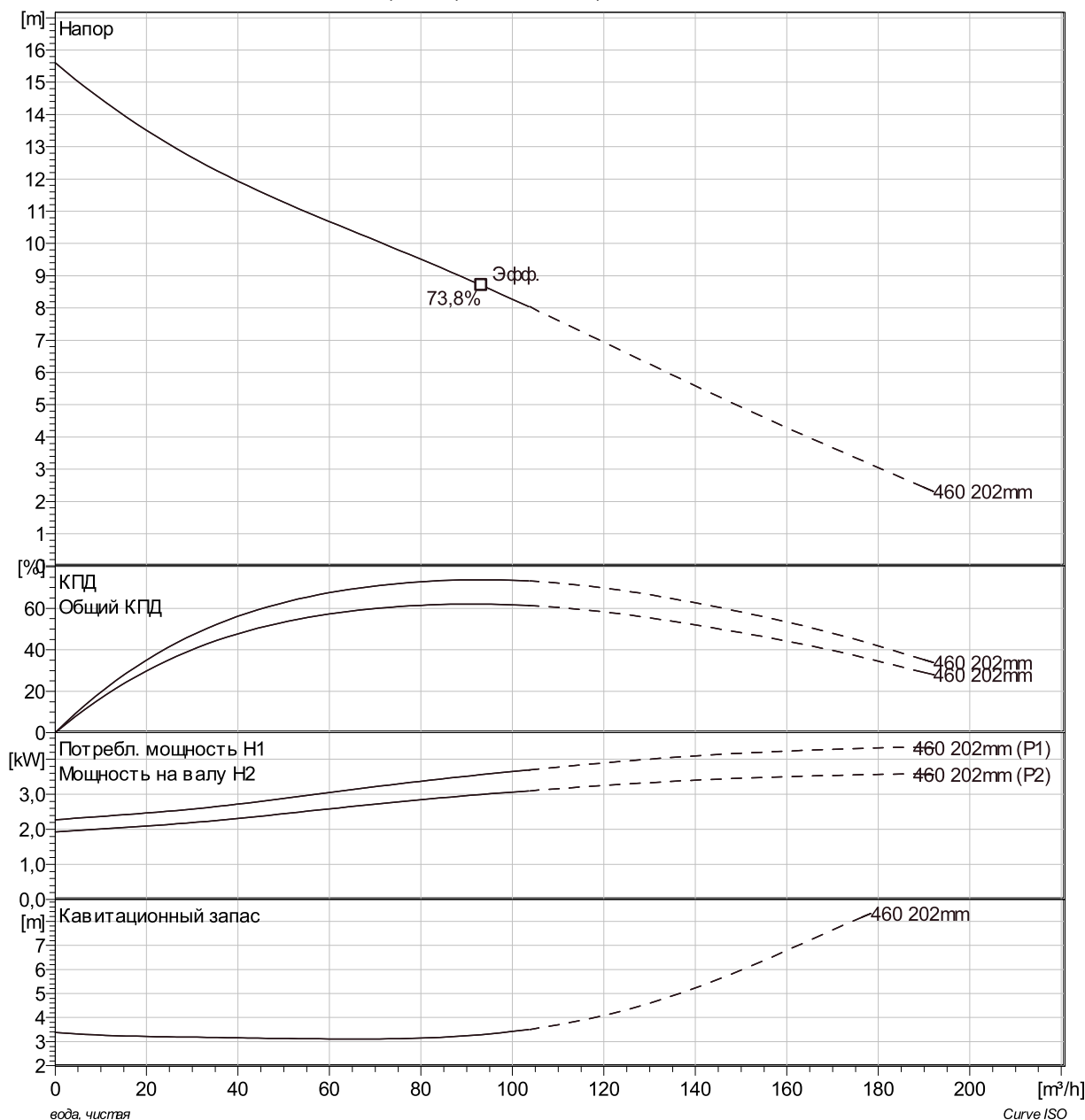
#### Насос

Диаметр выхода 100 mm  
 Диаметр всасывающего фланца 202 mm  
 Impeller diameter 202 mm  
 Количество лопастей 2

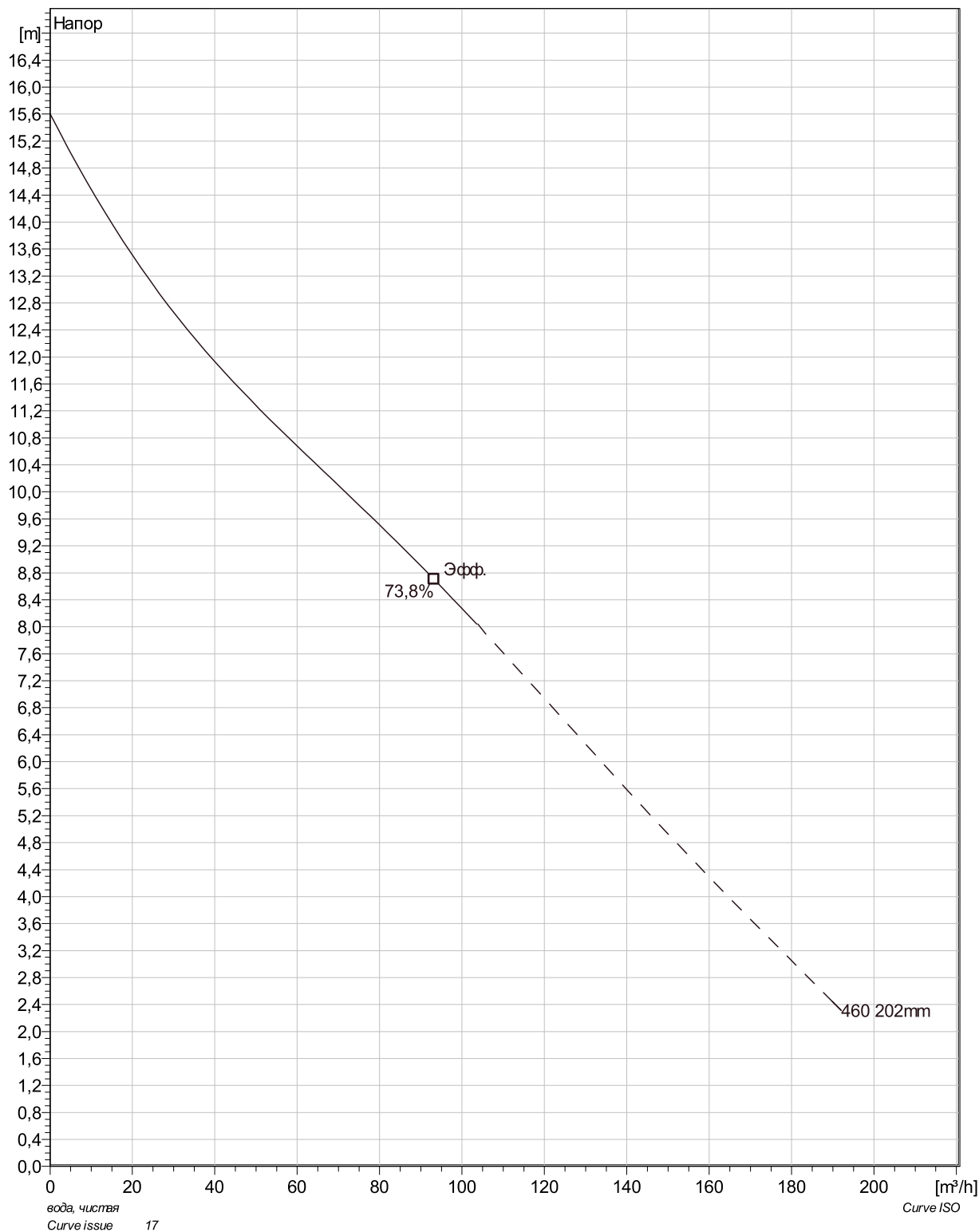
#### Motor

Двигатель N3102.160 18-11-4AL-W 3.1KW  
 Тип статора 66  
 Частота 50 Hz  
 Ном/напряжение 190 V  
 Число полюсов 4  
 Фазы 3~  
 Ном. мощность 3,1 kW  
 Номинальный ток 13 A  
 Пусковой ток 71 A  
 Ном. скорость вращения 1440 rpm

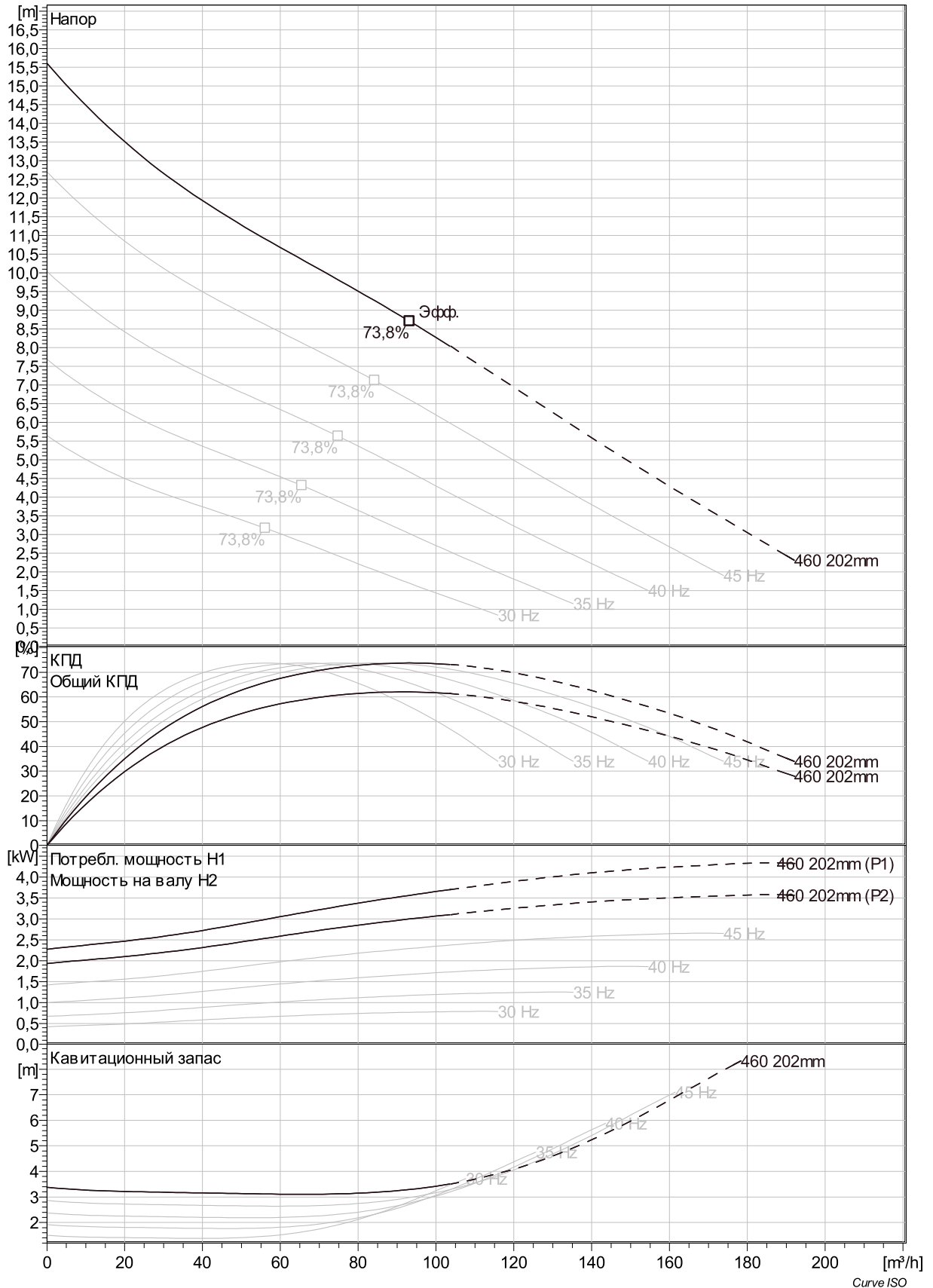
Коэффициент мощности  
 1/1 Load 0,84  
 3/4 Load 0,79  
 1/2 Load 0,68  
 Motor efficiency  
 1/1 Load 83,5 %  
 3/4 Load 85,0 %  
 1/2 Load 84,0 %



Project	Project ID	Created by	Created on 4/3/2019	Last update
---------	------------	------------	------------------------	-------------

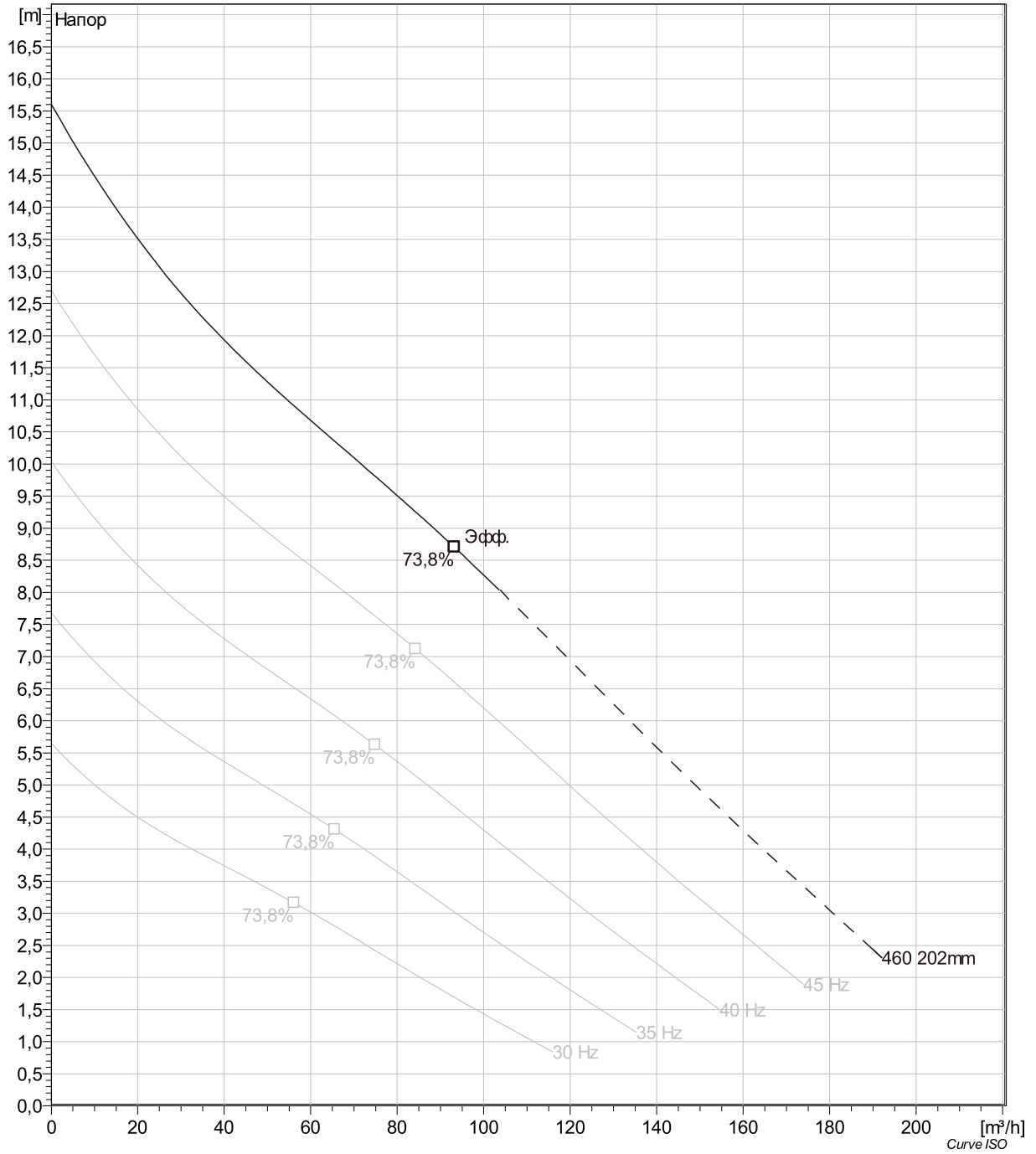


Project	Project ID	Created by	Created on	Last update
			4/3/2019	



Project	Project ID	Created by	Created on	Last update
			4/3/2019	

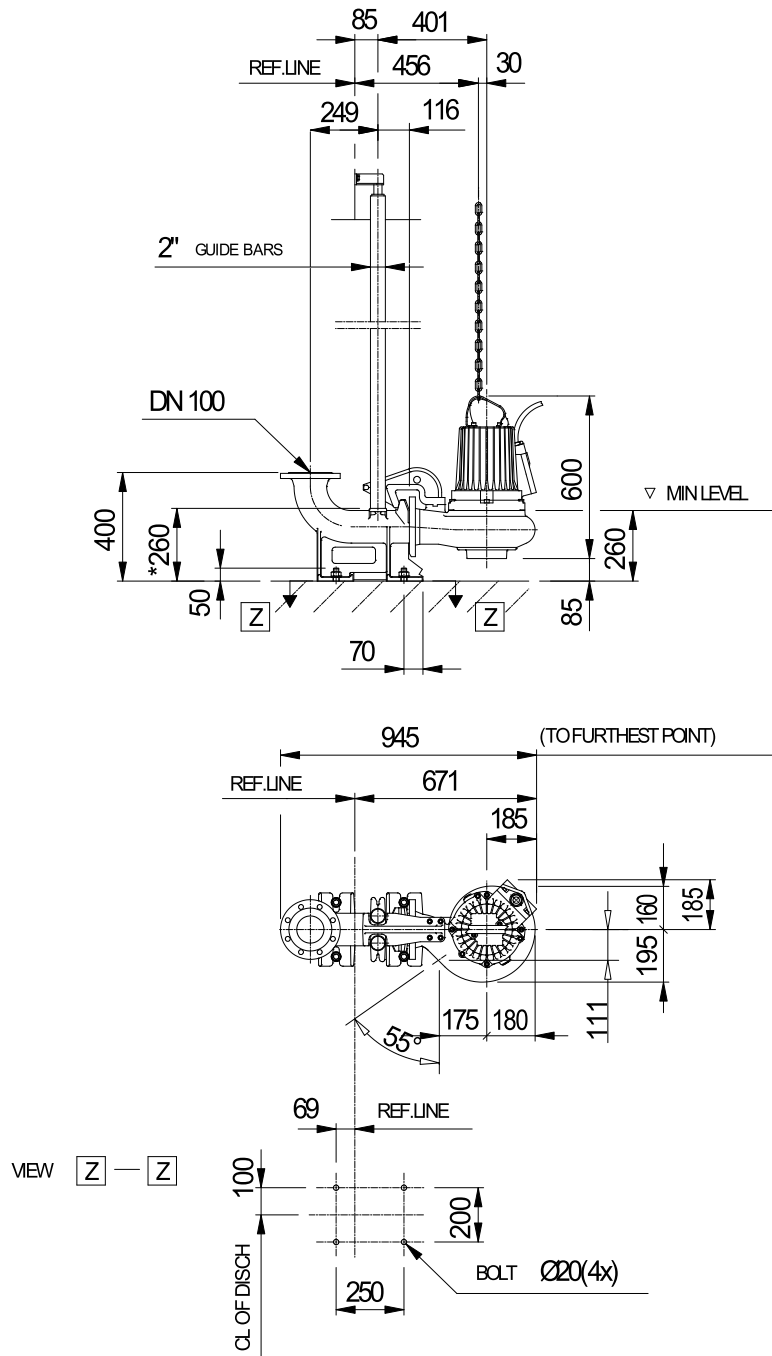
## NP 3102 MT 3~ Adaptive 460 VFD Analysis



Project	Project ID	Created by	Created on	Last update
			4/3/2019	

## NP 3102 MT 3~ Adaptive 460

Dimensional drawing



Weight

\* DIMENSION TO ENDS OF GUIDE BARS

Dimensional dwg  
NP3102MT

Project	Project ID	Created by	Created on	Last update
			4/3/2019	