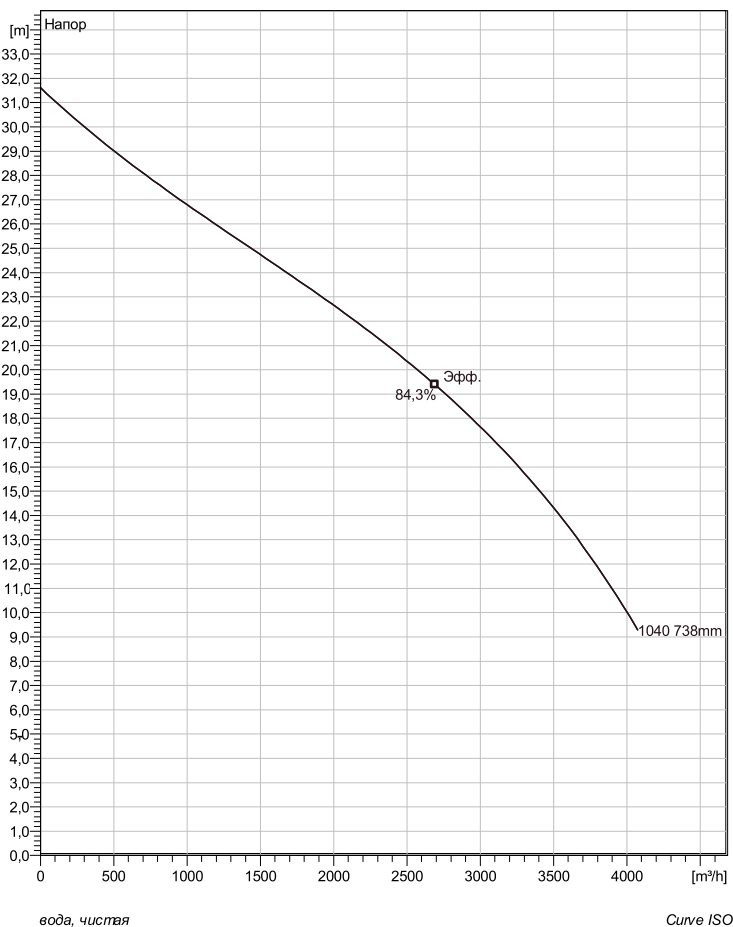


## CP 3531/866 3~ 1040

### Техническая спецификация



Примечание: рисунок может не соответствовать текущей конфигурации

#### General

Насосы с закрытым одно- или многолопастным рабочим колесом, большой пропускной способностью и одной спиральной канавкой для жидкостей, содержащих твердые частицы и в волокна. Чугунная конструкция с технологией двойного уплотнения.

#### Рабочее колесо

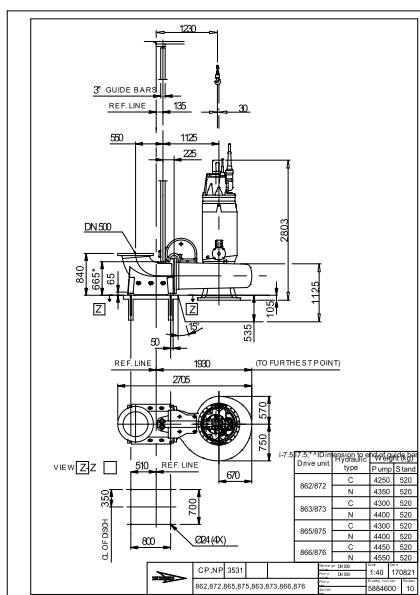
Рабочее колесо материал	Серый чугун
Диаметр выхода	500 mm
Диаметр в сасывающего фланца	600 mm
Impeller diameter	738 mm
Количество лопастей	3
Throughlet diameter	105 mm

#### Двигатель

Двигатель	C0866.000 54-66-10ID-W 215KW Стандартно
Тип статора	1
Частота	50 Hz
Ном. напряжение	380 V
Число полюсов	10
Фазы	3~
Ном. мощность	215 kW
Номинальный ток	445 A
Пусковой ток	2060 A
Ном. скорость вращения	590 rpm
Коэффициент мощности	
1/1 Load	0,78
3/4 Load	0,74
1/2 Load	0,64
Motor efficiency	
1/1 Load	94,6 %
3/4 Load	95,0 %
1/2 Load	94,8 %

#### Конфигурация

Установка: P - Погружная, постоянная)



Project	Project ID	Created by	Created on	Last update
			3/28/2019	

## CP 3531/866 3~ 1040

### Кривая рабочей характеристики

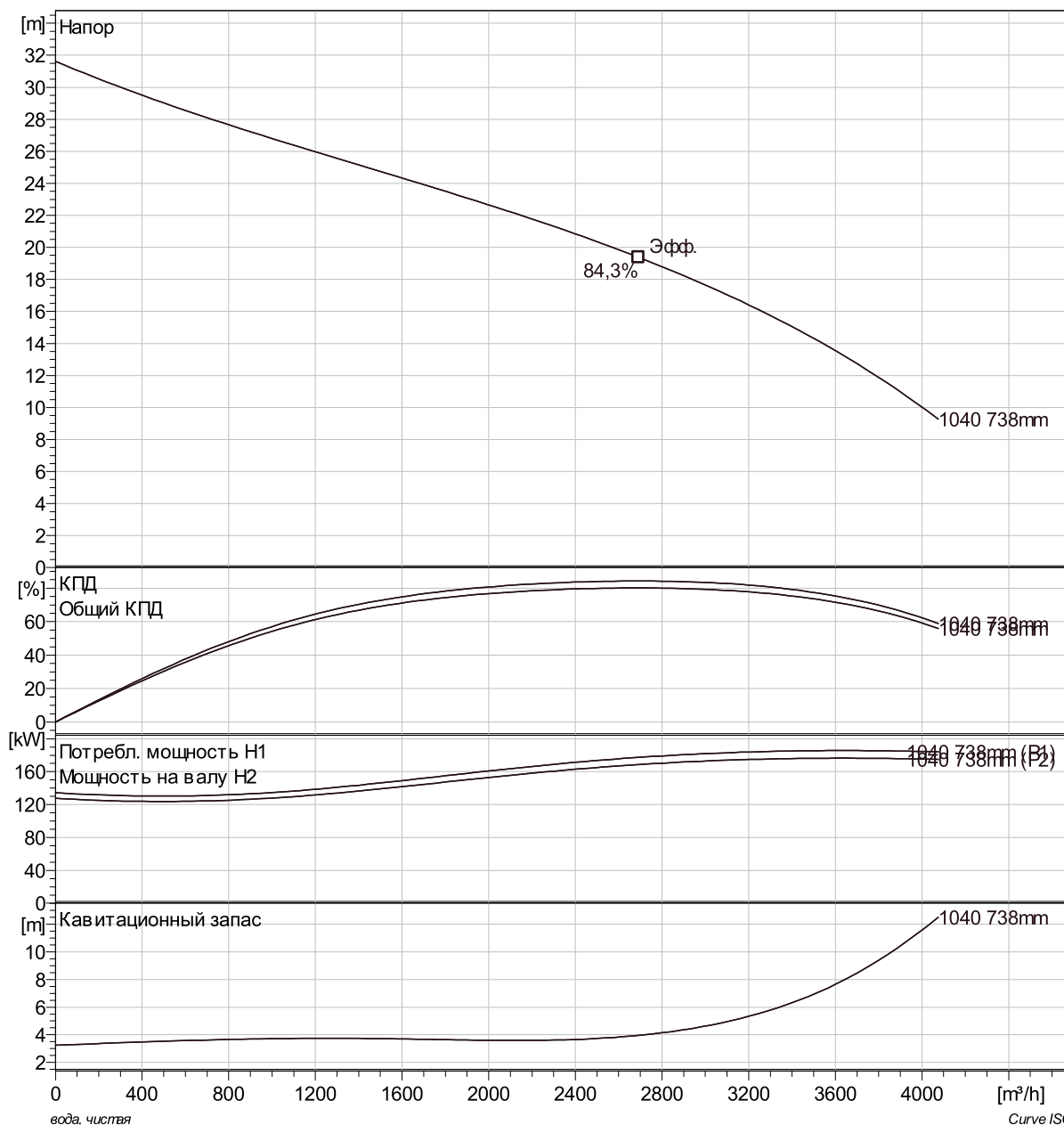
#### Насос

Диаметр выхода 500 mm  
 Диаметр всасывающего фланца 738 mm  
 Impeller diameter 738 mm  
 Количество лопастей 3  
 Throughlet diameter 105 mm

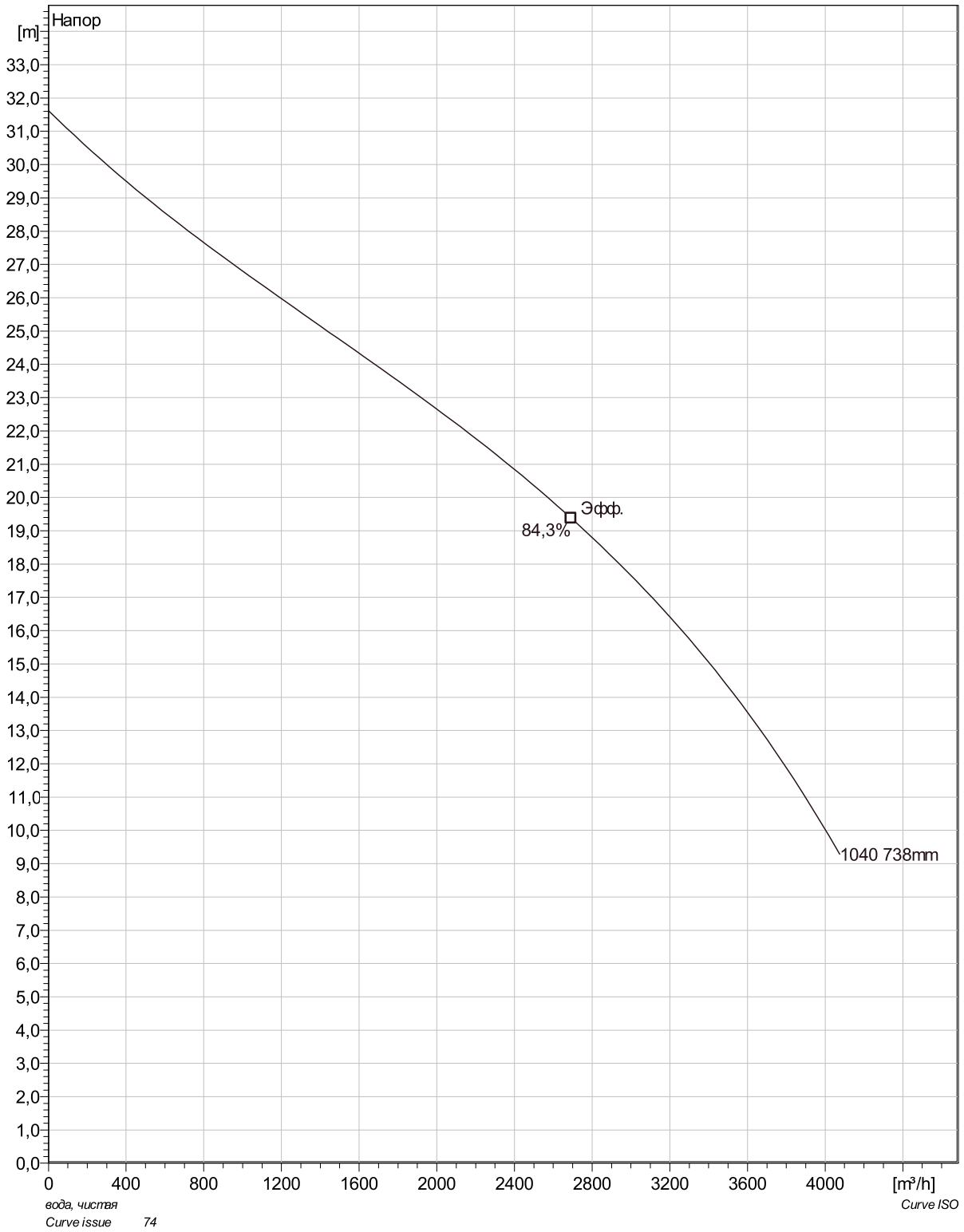
#### Motor

Двигатель C0866.000 54-66-10ID-W 215KW  
 Тип статора 1  
 Частота 50 Hz  
 Ном/напряжение 380 V  
 Число полюсов 10  
 Фазы 3~  
 Ном. мощность 215 kW  
 Номинальный ток 445 A  
 Пусковой ток 2060 A  
 Ном. скорость вращения 590 rpm

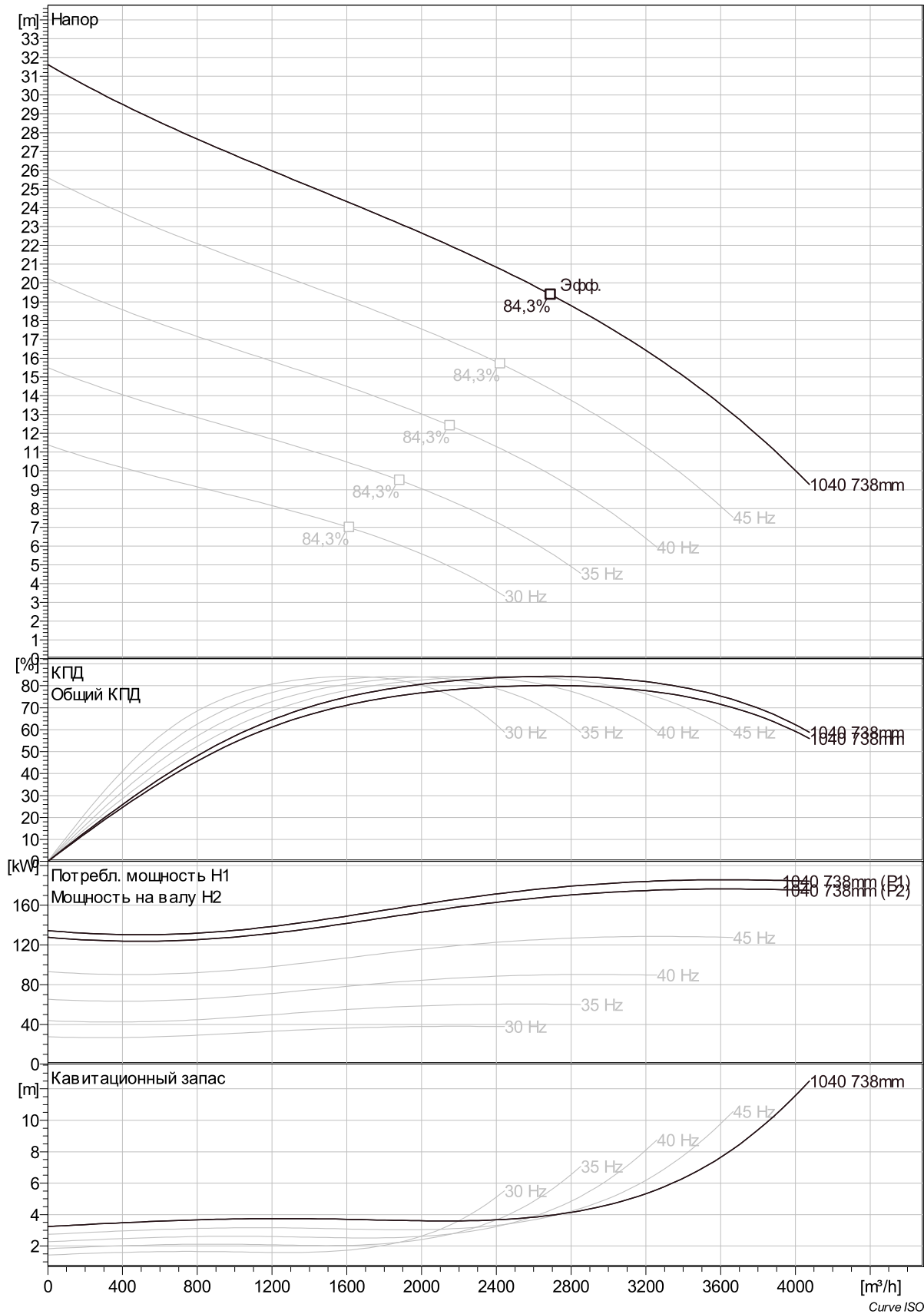
Коэффициент мощности  
 1/1 Load 0,78  
 3/4 Load 0,74  
 1/2 Load 0,64  
 Motor efficiency  
 1/1 Load 94,6 %  
 3/4 Load 95,0 %  
 1/2 Load 94,8 %



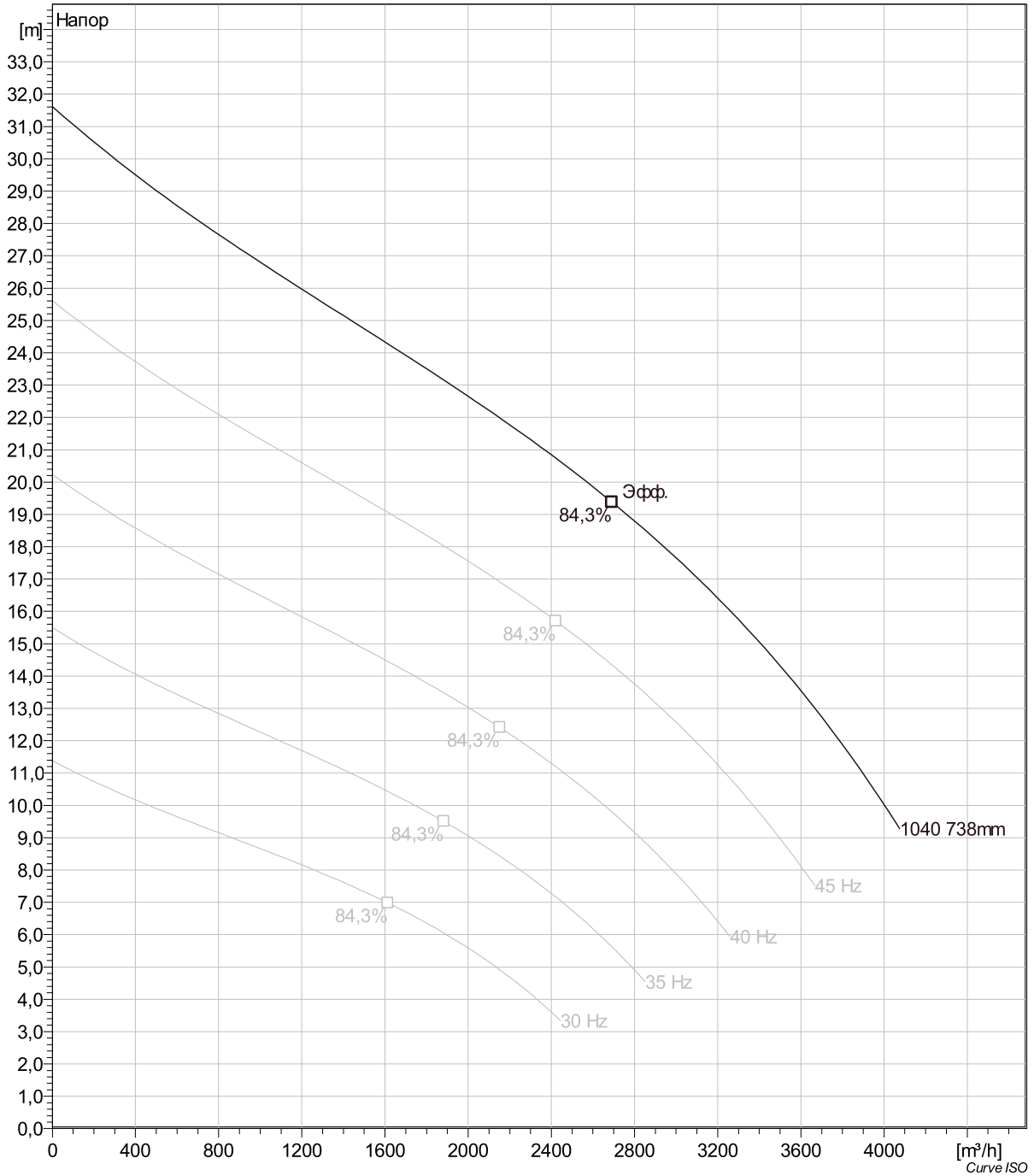
Project	Project ID	Created by	Created on 3/28/2019	Last update
---------	------------	------------	-------------------------	-------------



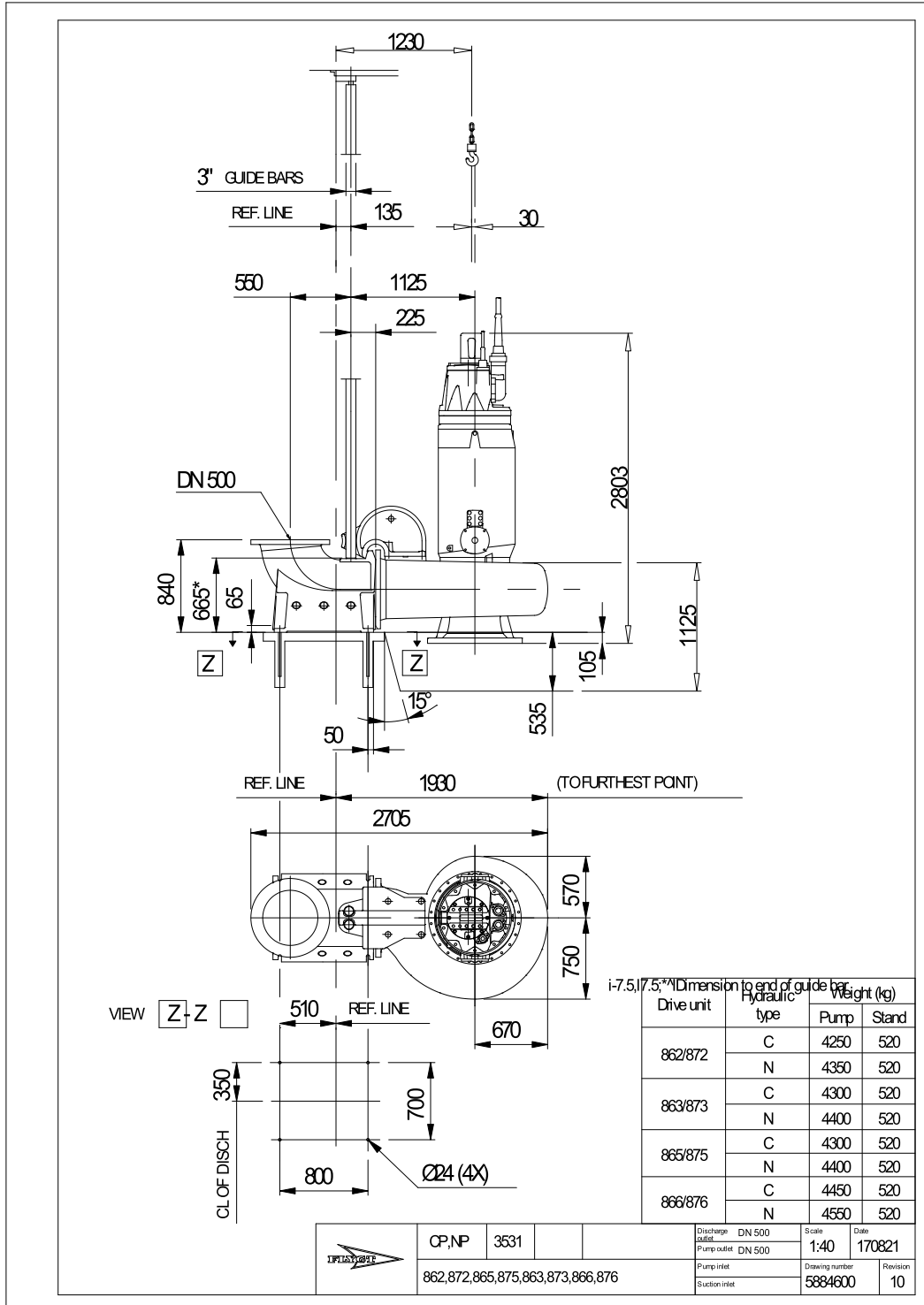
Project	Project ID	Created by	Created on	Last update
			3/28/2019	



Project	Project ID	Created by	Created on	Last update
			3/28/2019	



Project	Project ID	Created by	Created on	Last update
			3/28/2019	



Project	Project ID	Created by	Created on	Last update
			3/28/2019	