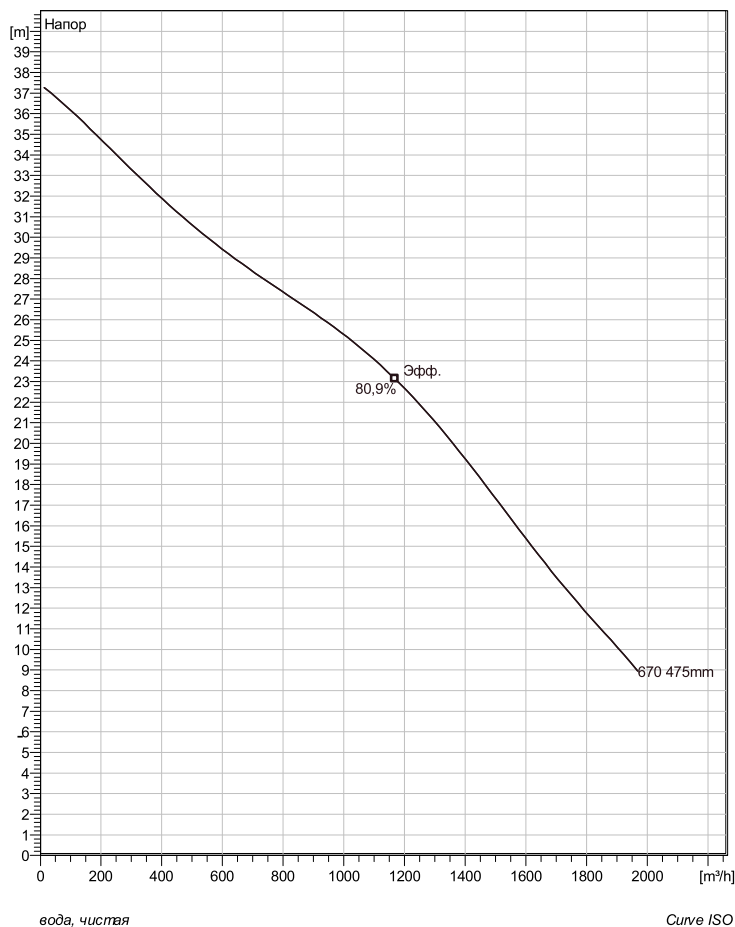


## NP 3306/705 3~ 670

### Техническая спецификация



Примечание: рисунок может не соответствовать текущей конфигурации.

#### General

Запатентованное самоочищающееся полуоткрытое канальное рабочее колесо, идеально подходящее для перекачивания большинства видов сточных вод. Модульная конструкция с высокой степенью адаптации.

#### Рабочее колесо

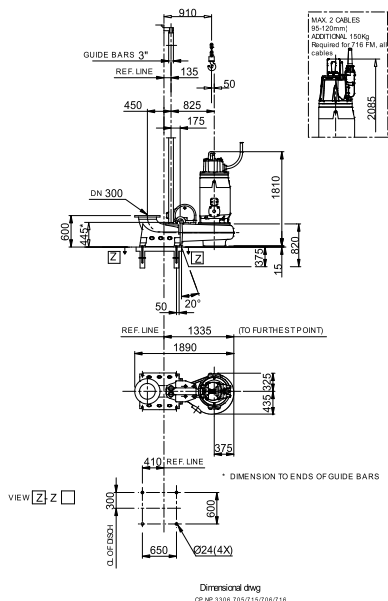
Рабочее колесо материал	Серый чугун
Диаметр выхода	300 mm
Диаметр в сасывающего фланца	350 mm
Impeller diameter	475 mm
Количество лопастей	3

#### Двигатель

Двигатель	N0705.000 43-30-6BC-W 100KW Стандартно
Тип статора	4
Частота	50 Hz
Ном. напряжение	220 V
Число полюсов	6
Фазы	3~
Ном. мощность	100 kW
Номинальный ток	370 A
Пусковой ток	2130 A
Ном. скорость вращения	985 rpm
Коэффициент мощности	
1/1 Load	0,77
3/4 Load	0,71
1/2 Load	0,59
Motor efficiency	
1/1 Load	91,5 %
3/4 Load	92,0 %
1/2 Load	91,0 %

#### Конфигурация

Установка: Р - Погружная, постоянная)



Project	Project ID	Created by	Created on 4/4/2019	Last update
---------	------------	------------	------------------------	-------------

## NP 3306/705 3~ 670

### Кривая рабочей характеристики

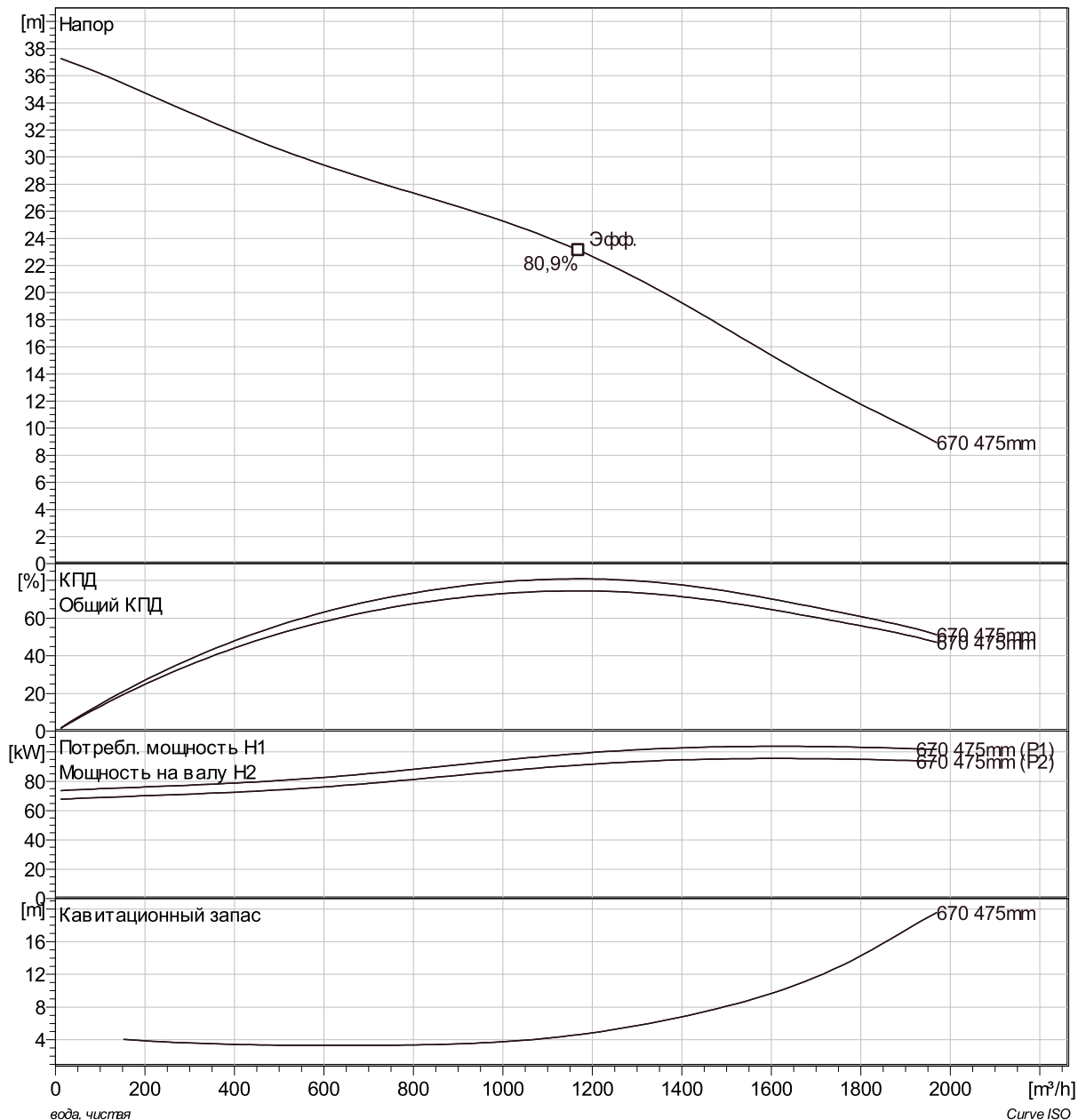
#### Насос

Диаметр выхода 300 mm  
 Диаметр всасывающего фланца 475 mm  
 Impeller diameter 475 mm  
 Количество лопастей 3

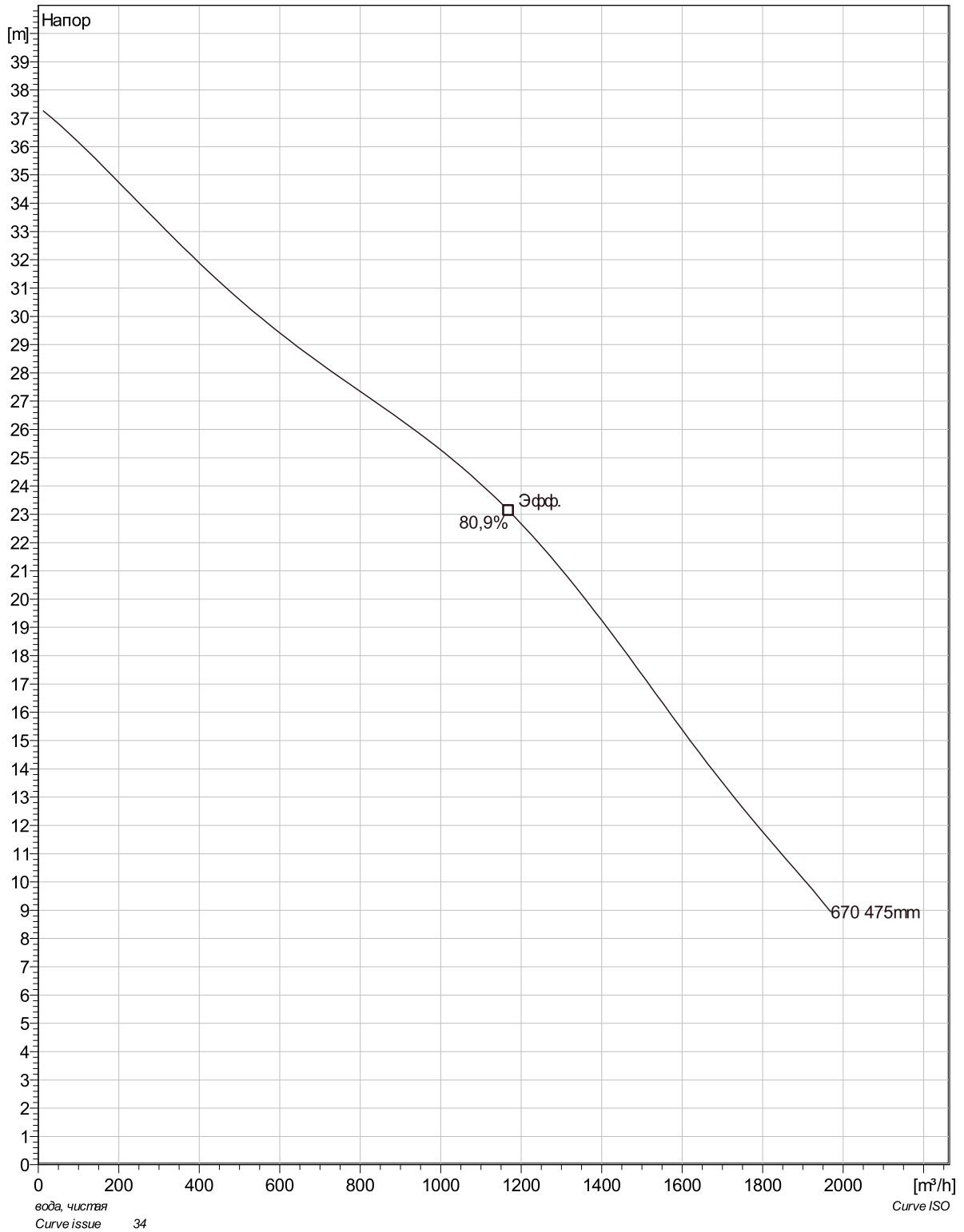
#### Motor

Двигатель N0705.000 43-30-6BC-W 100KW  
 Тип статора 4  
 Частота 50 Hz  
 Ном/напряжение 220 V  
 Число полюсов 6  
 Фазы 3~  
 Ном. мощность 100 kW  
 Номинальный ток 370 A  
 Пусковой ток 2130 A  
 Ном. скорость вращения 985 rpm

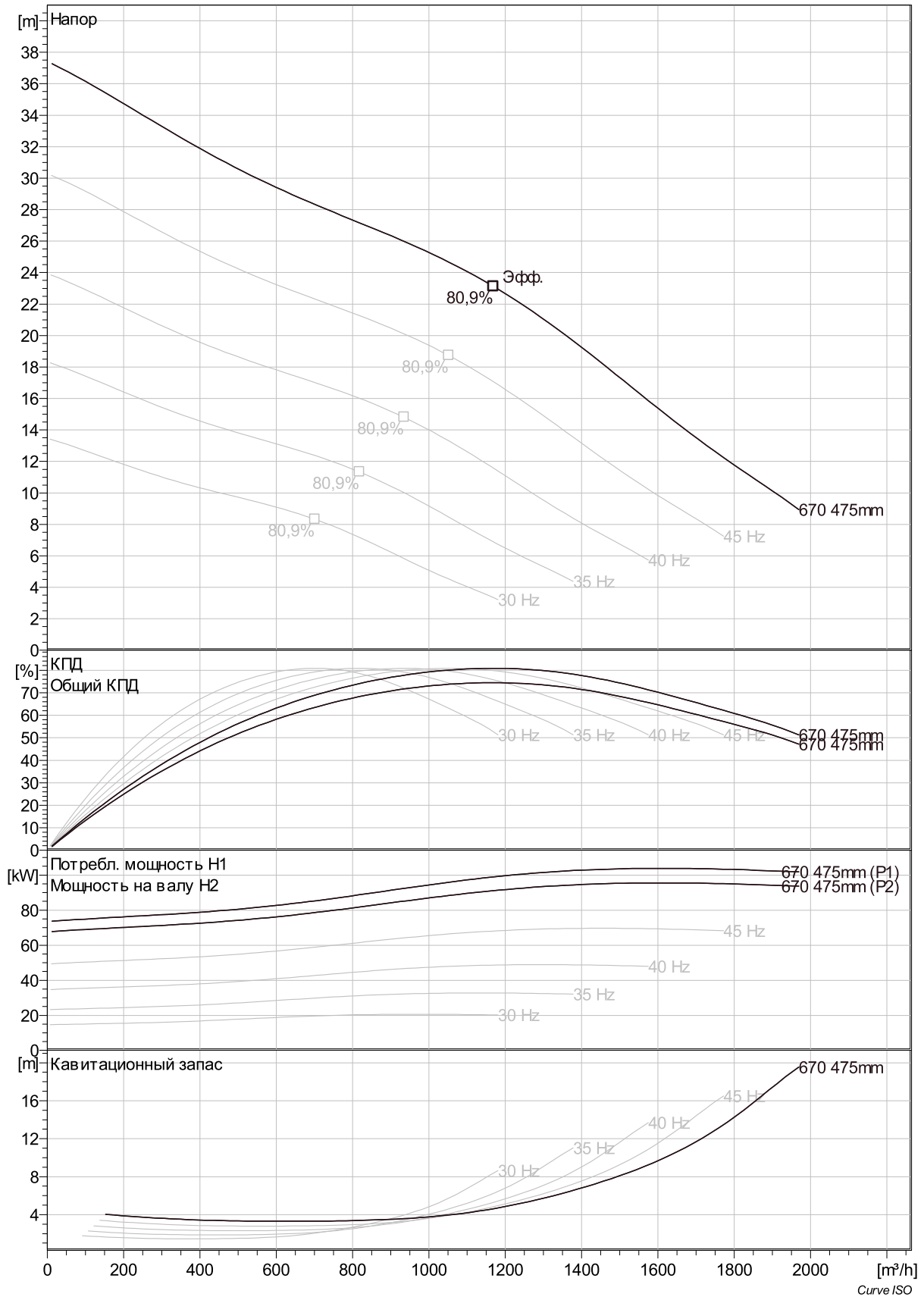
Коэффициент мощности  
 1/1 Load 0,77  
 3/4 Load 0,71  
 1/2 Load 0,59  
 Motor efficiency  
 1/1 Load 91,5 %  
 3/4 Load 92,0 %  
 1/2 Load 91,0 %



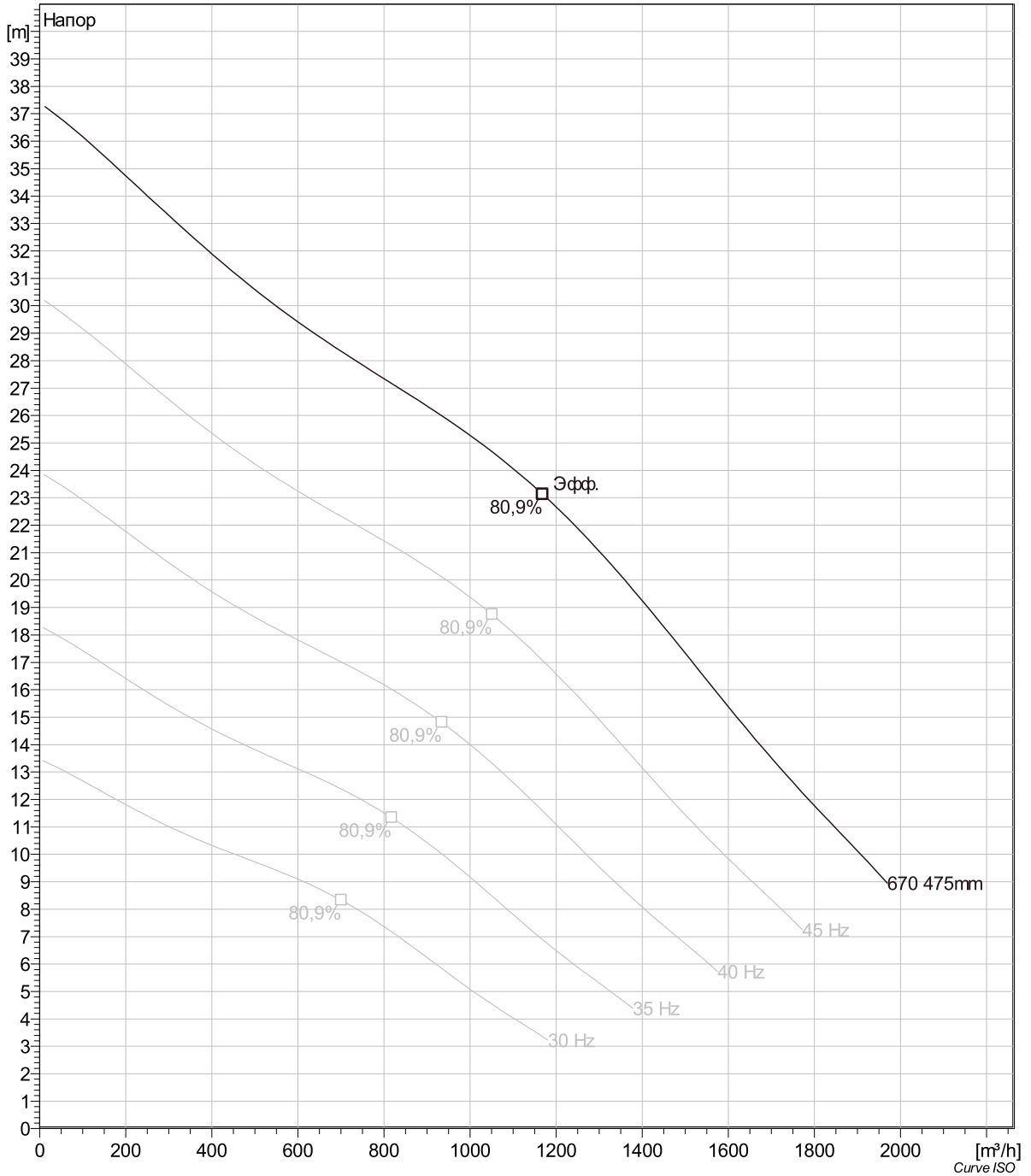
Project	Project ID	Created by	Created on 4/4/2019	Last update
---------	------------	------------	------------------------	-------------



Project	Project ID	Created by	Created on	Last update
			4/4/2019	

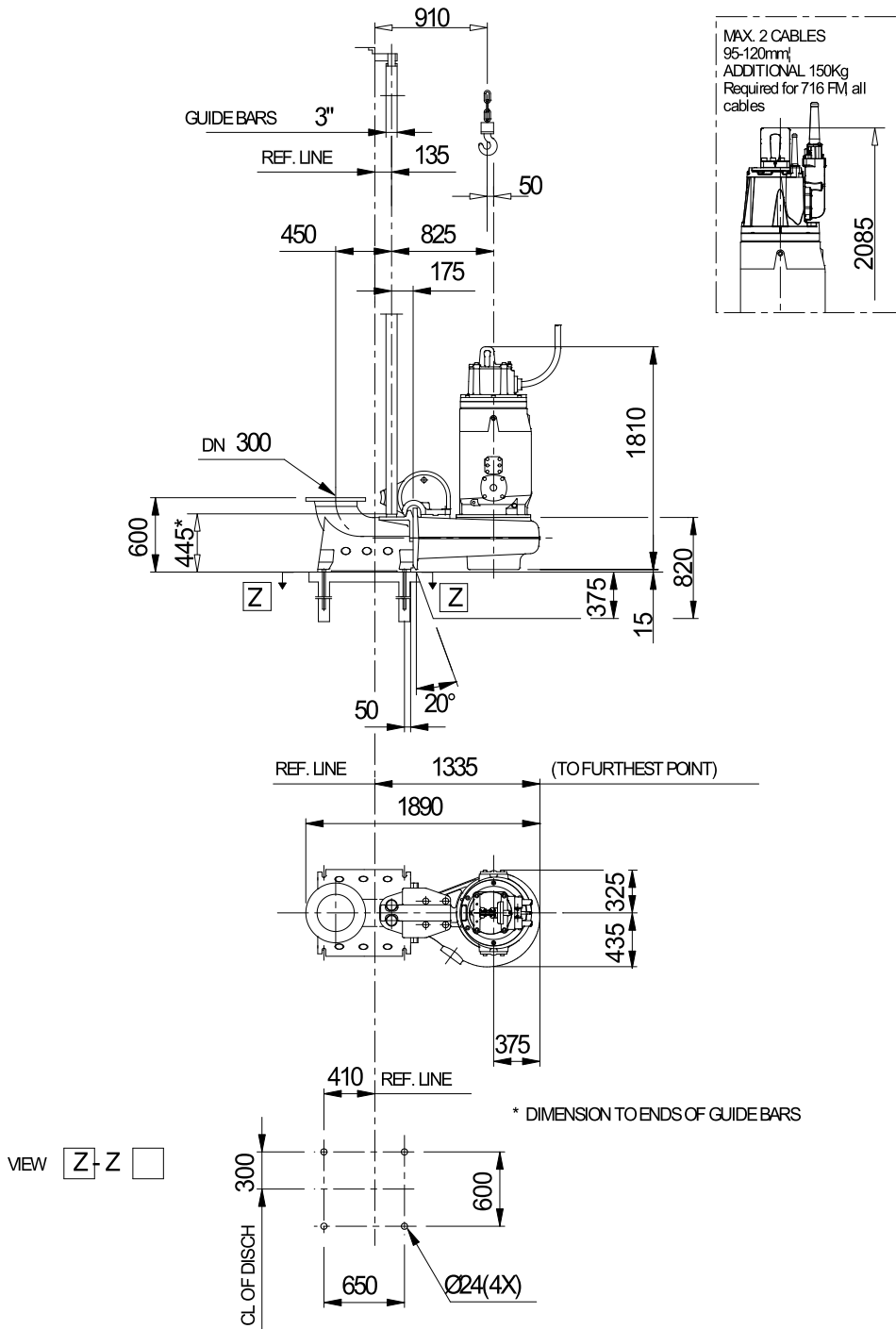


Project	Project ID	Created by	Created on	Last update
			4/4/2019	



Project	Project ID	Created by	Created on	Last update
			4/4/2019	

## NP 3306/705 3~ 670 Dimensional drawing



Dimensional drwg

CP,NP 3306 705/715/706/716

Project	Project ID	Created by	Created on	Last update
			4/4/2019	