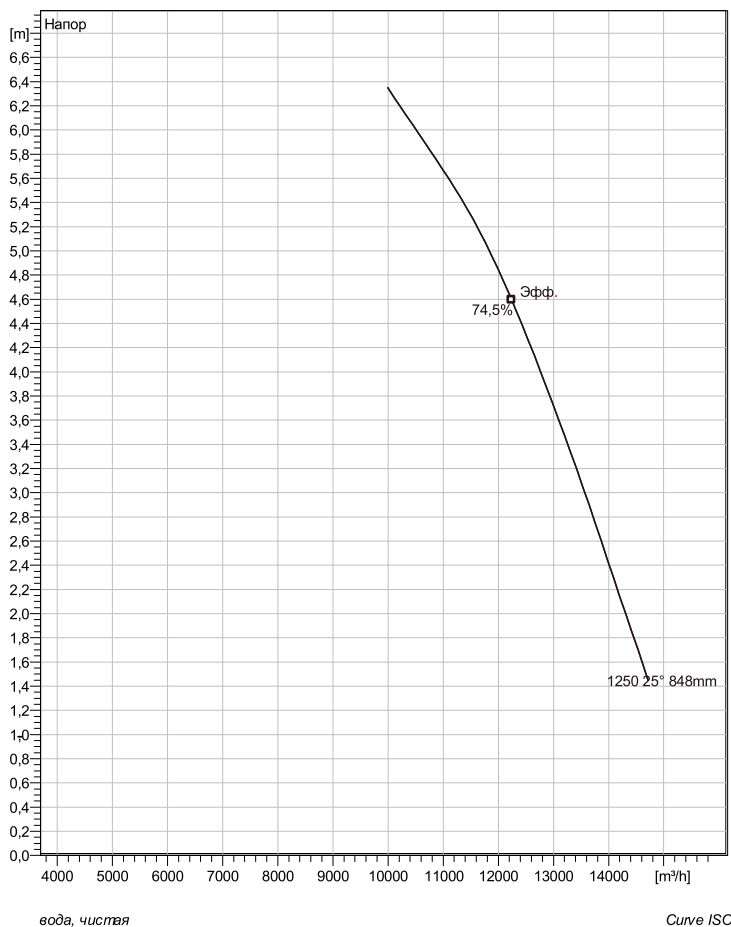


PL 7105/886 3~ 1250

Техническая спецификация



Примечание: рисунок может не соответствовать текущей конфигурации

General

Осевые насосы с пропеллером и лопастями с постоянным или регулируемым шагом для перекачивания больших объемов чистой или слегка загрязненной жидкости с низким напором. Чугунная конструкция с высокой эффективностью потока.

Рабочее колесо

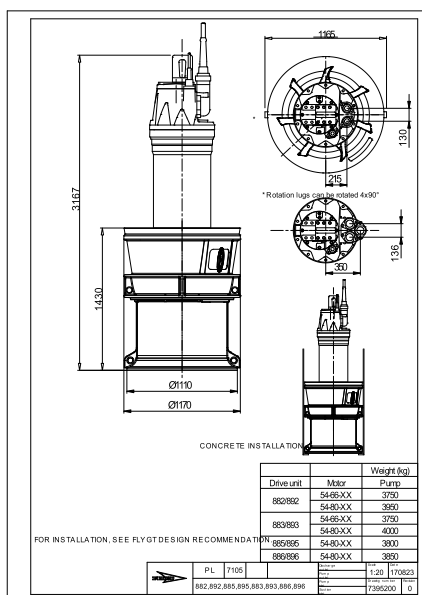
Рабочее колесо материал	Нержавеющая сталь
CoIDia	1200 mm
Диаметр в сасывающего фланца	
Impeller diameter	848 mm
Количество лопастей	4

Двигатель

Двигатель	P0886.000 54-80-12ID-W 260KW
	Стандартно
Тип статора	1
Частота	50 Hz
Ном. напряжение	380 V
Число полюсов	12
Фазы	3~
Ном. мощность	260 kW
Номинальный ток	590 A
Пусковой ток	1990 A
Ном. скорость вращения	490 rpm
Коэффициент мощности	
1/1 Load	0,71
3/4 Load	0,67
1/2 Load	0,57
Motor efficiency	
1/1 Load	93,4 %
3/4 Load	94,2 %
1/2 Load	94,2 %

Конфигурация

Установка: Л - труба полупостоянная, мокрая



Project	Project ID	Created by	Created on	Last update
			4/4/2019	

PL 7105/886 3~ 1250

Кривая рабочей характеристики

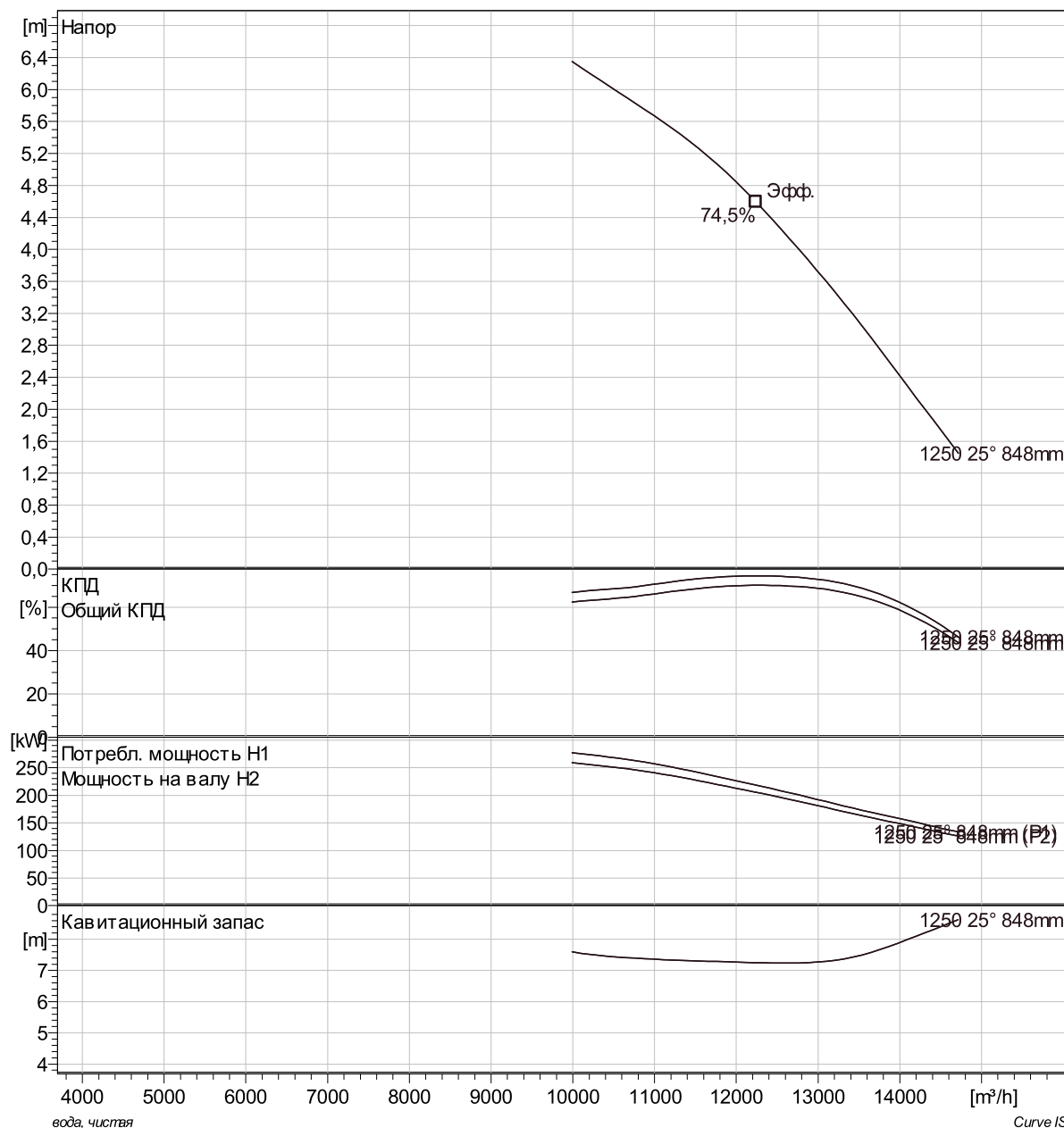
Насос

ColDia 1200 mm
 Диаметр всасывающего фланца 848 mm
 Impeller diameter 848 mm
 Количество лопастей 4

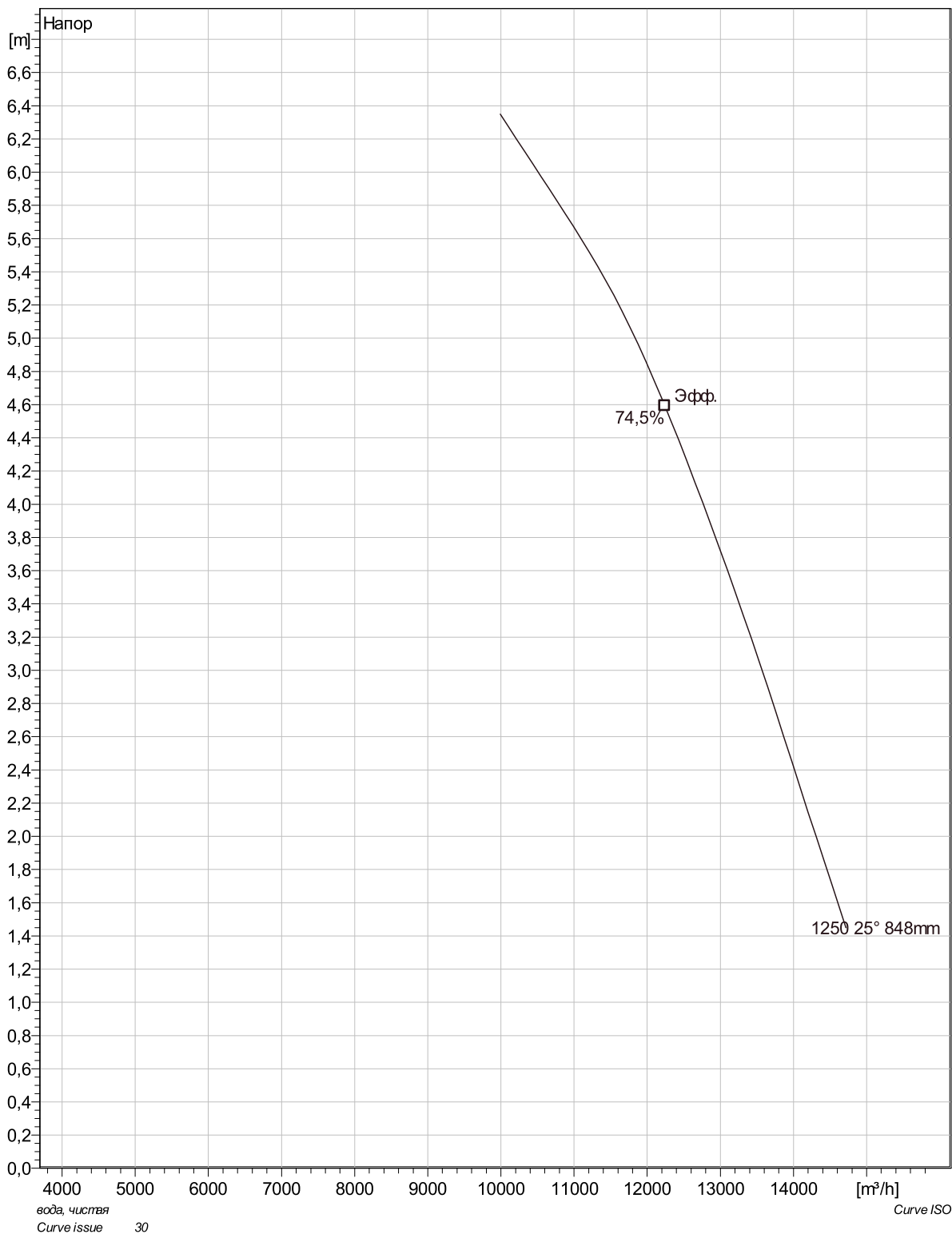
Motor

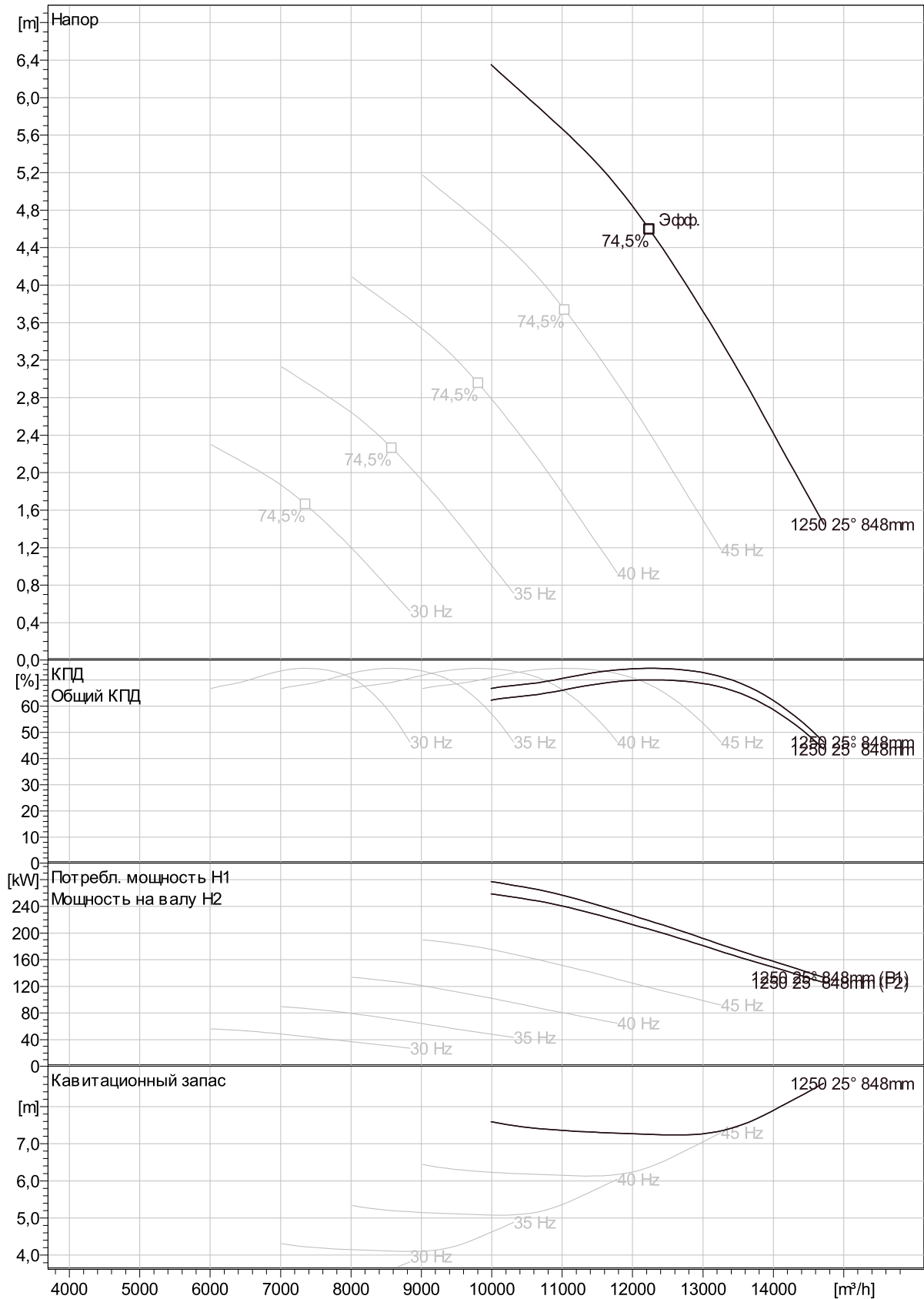
Двигатель P0886.000 54-80-12ID-W 260KW
 Тип статора 1
 Частота 50 Hz
 Ном/напряжение 380 V
 Число полюсов 12
 Фазы 3~
 Ном. мощность 260 KW
 Номинальный ток 590 A
 Пусковой ток 1990 A
 Ном. скорость вращения 490 rpm

Коэффициент мощности
 1/1 Load 0,71
 3/4 Load 0,67
 1/2 Load 0,57
 Motor efficiency
 1/1 Load 93,4 %
 3/4 Load 94,2 %
 1/2 Load 94,2 %



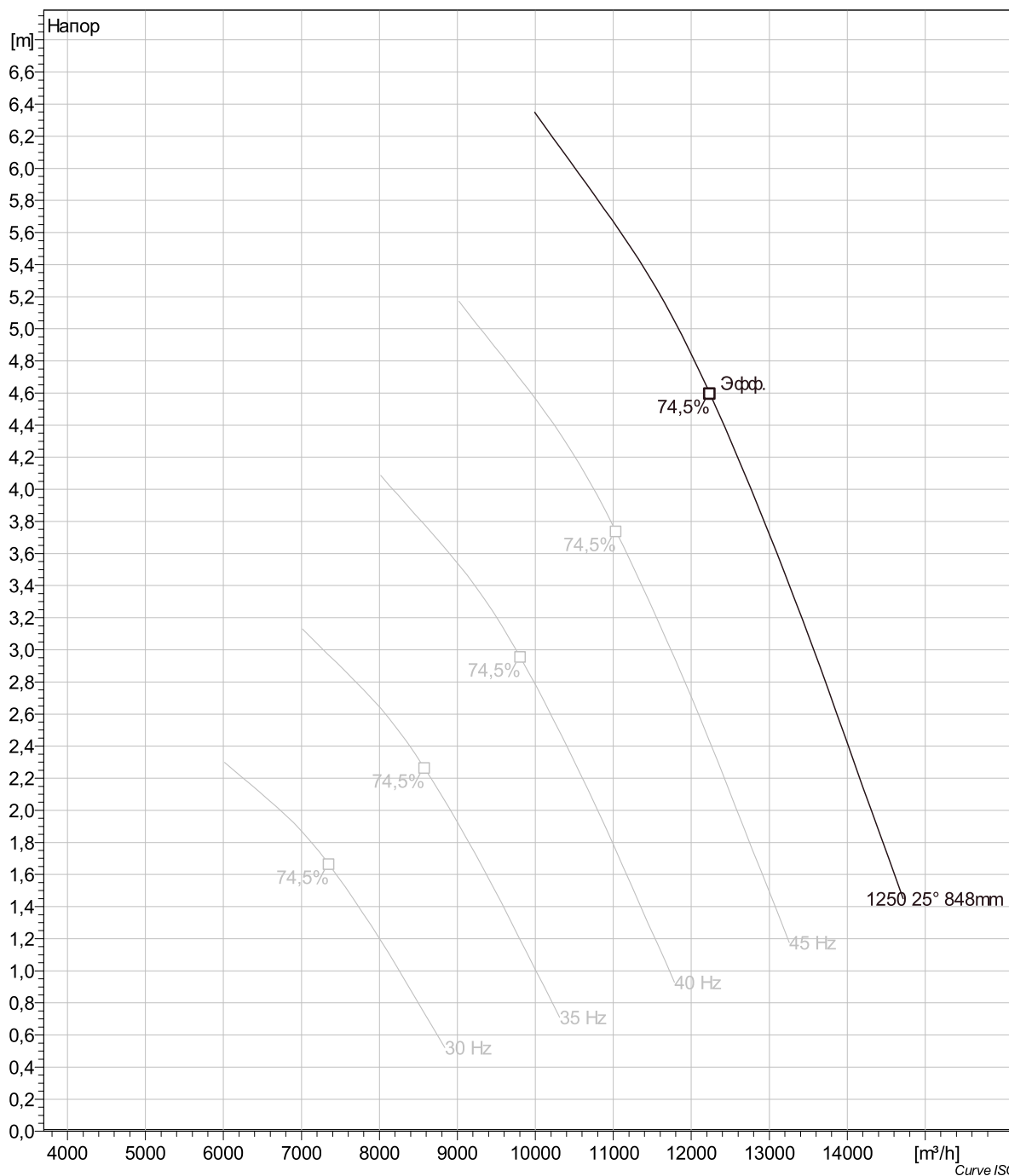
Project	Project ID	Created by	Created on 4/4/2019	Last update
---------	------------	------------	------------------------	-------------





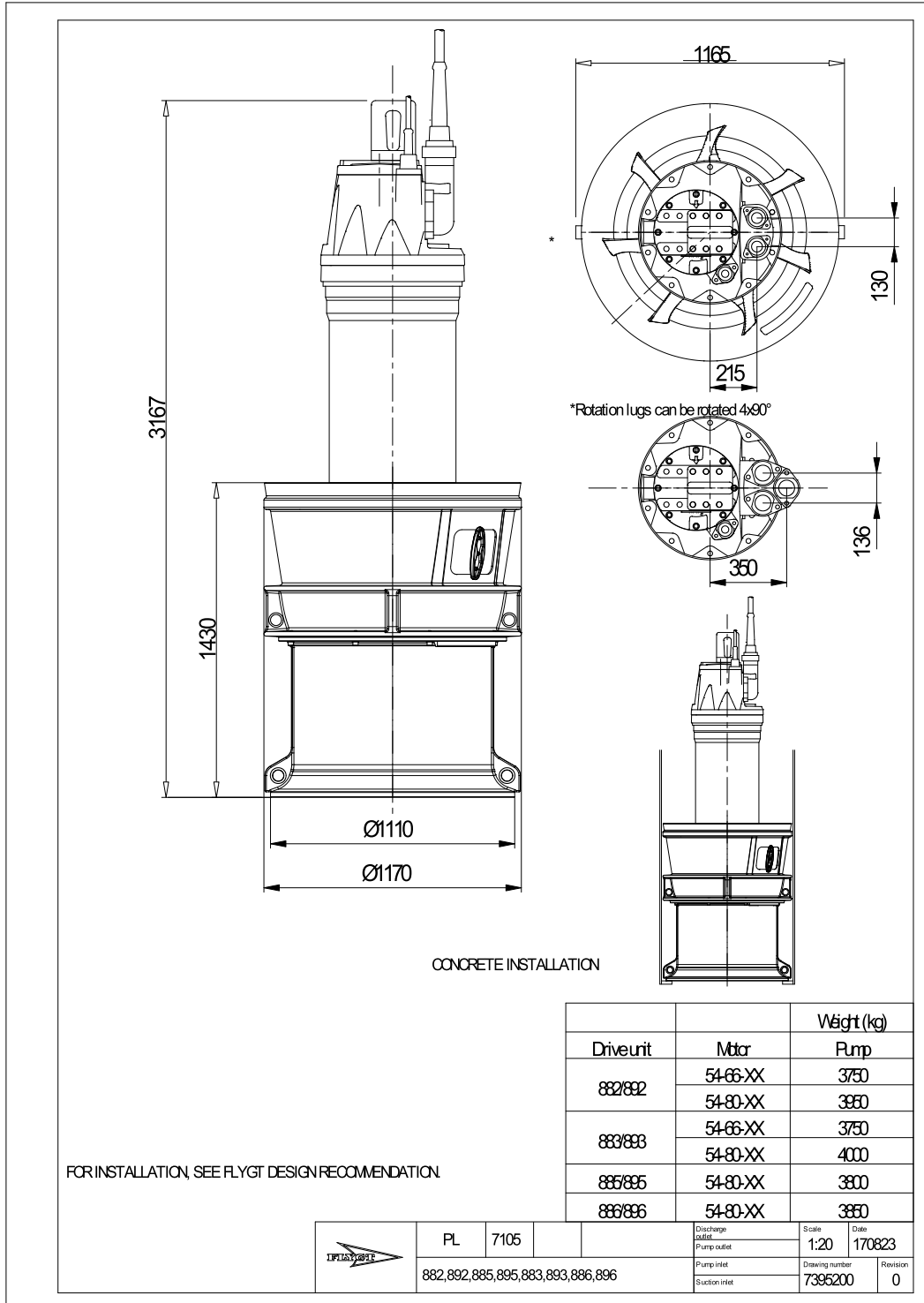
Curve ISO

Project	Project ID	Created by	Created on	Last update
			4/4/2019	



Project	Project ID	Created by	Created on	Last update
			4/4/2019	

PL 7105/886 3~ 1250 Dimensional drawing



Project

Project ID

Created by

Created on
4/4/2019

Last update