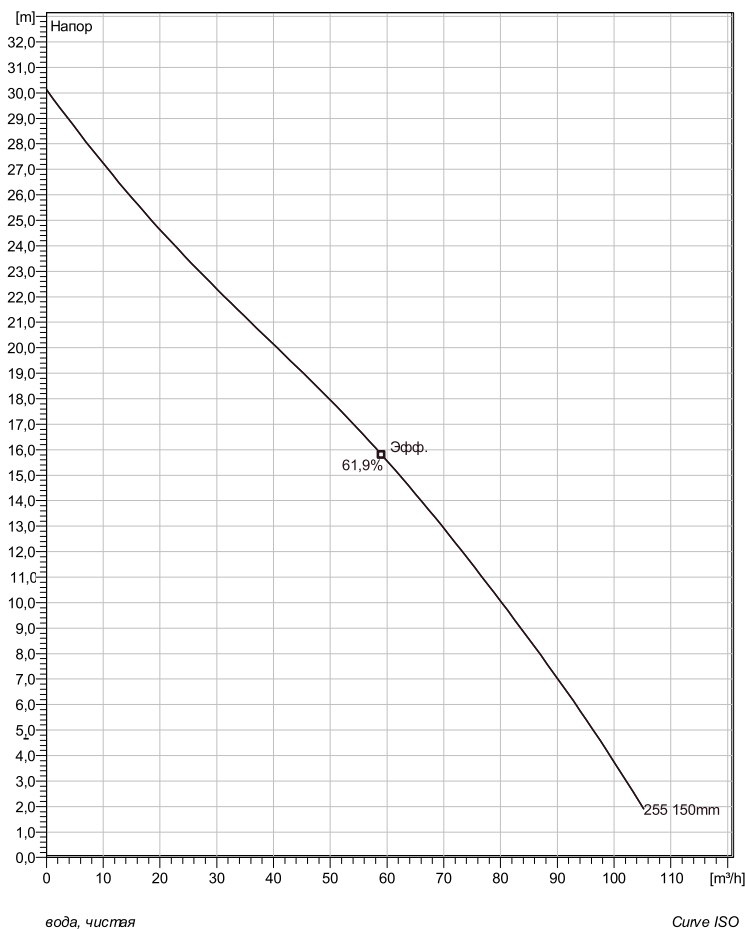
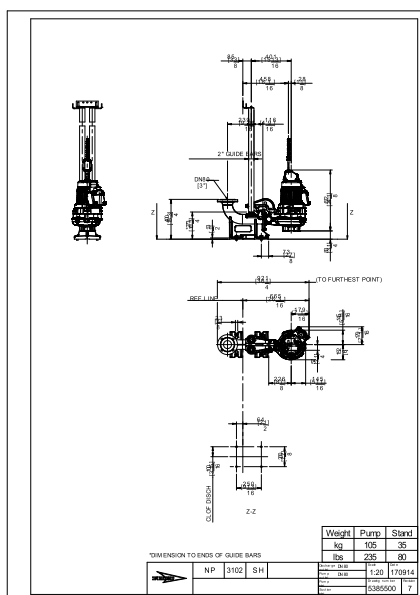


## NP 3102 SH 3~ Adaptive 255

### Техническая спецификация



Установка: Р - Погружная, постоянная)



Примечание: рисунок может не соответствовать текущей конфигурации

#### General

Запатентованное самоочищающееся полуоткрытое канальное рабочее колесо, идеально подходящее для перекачивания большинства видов сточных вод. Его можно оборудовать Guide-pin® для еще большей защиты от засорения. Модульная конструкция с высокой степенью адаптации.

#### Рабочее колесо

Рабочее колесо материал	Серый чугун
Диаметр выхода	80 mm
Диаметр в сасывающего фланца	100 mm
Impeller diameter	150 mm
Количество лопастей	2

#### Двигатель

Двигатель	N3102.160 18-10-2AL-W 4.2KW Стандартно
Тип статора	68
Частота	50 Hz
Ном. напряжение	190 V
Число полюсов	2
Фазы	3~
Ном. мощность	4,2 kW
Номинальный ток	17 A
Пусковой ток	140 A
Ном. скорость вращения	2890 rpm
Коэффициент мощности	
1/1 Load	0,90
3/4 Load	0,86
1/2 Load	0,78
Motor efficiency	
1/1 Load	85,1 %
3/4 Load	85,7 %
1/2 Load	84,5 %

#### Конфигурация

Project	Project ID	Created by	Created on	Last update
			4/3/2019	

## NP 3102 SH 3~ Adaptive 255

### Кривая рабочей характеристики

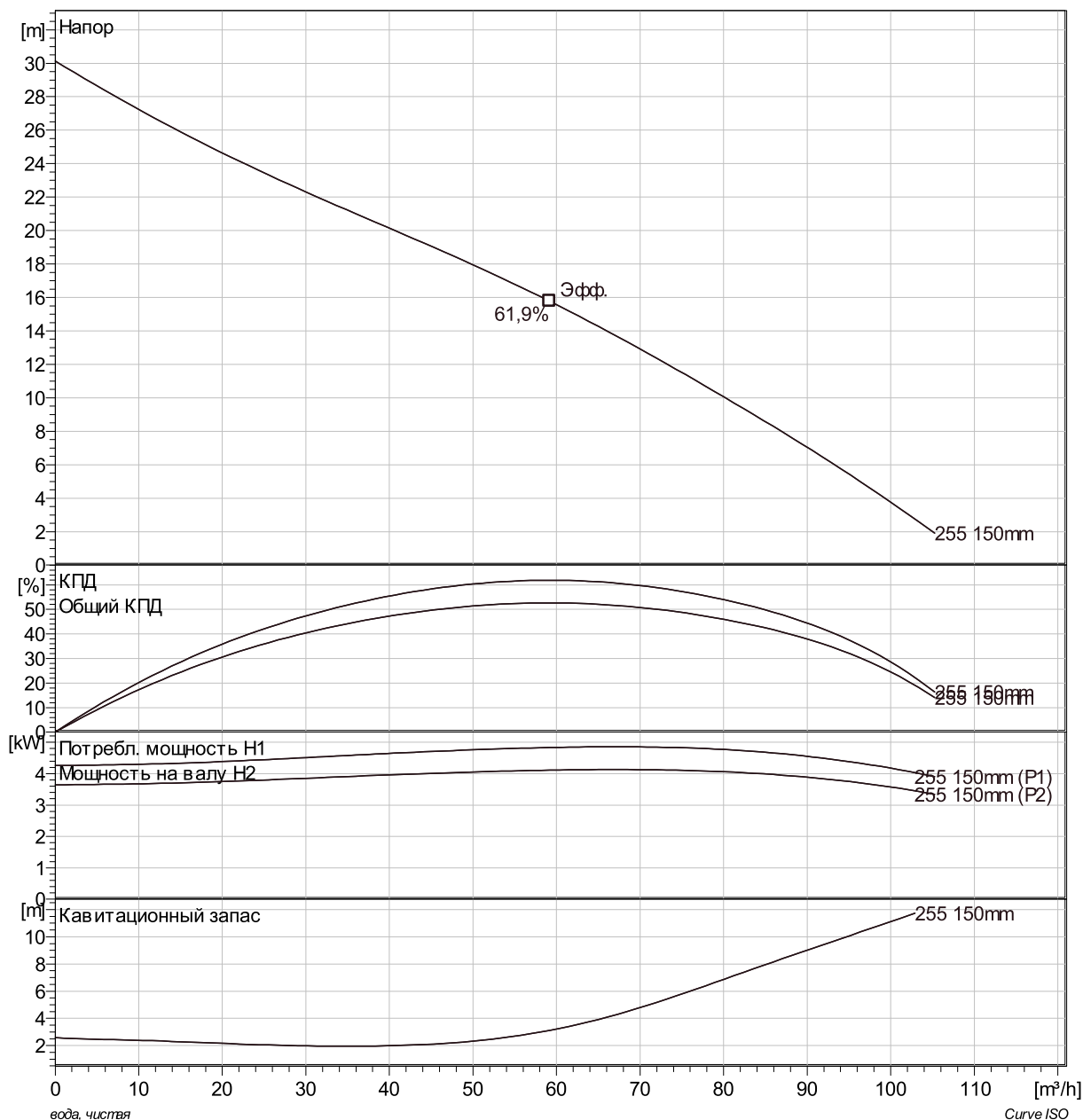
#### Насос

Диаметр выхода	80 mm
Диаметр всасывающего фланца	150 mm
Impeller diameter	150 mm
Количество лопастей	2

#### Motor

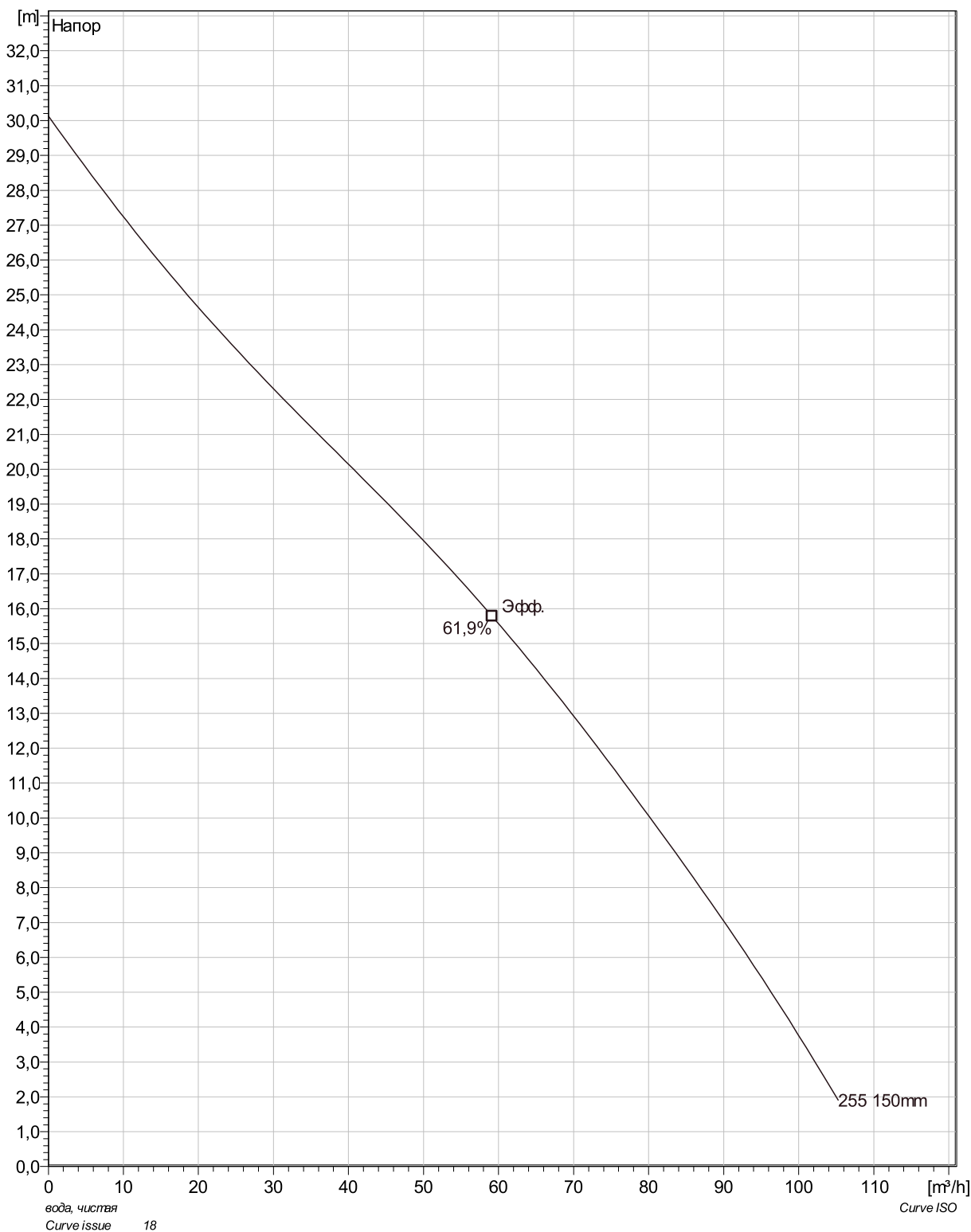
Двигатель	N3102.160 18-10-2AL-W 4.2KW
Тип статора	68
Частота	50 Hz
Ном/напряжение	190 V
Число полюсов	2
Фазы	3~
Ном. мощность	4,2 kW
Номинальный ток	17 A
Пусковой ток	140 A
Ном. скорость вращения	2890 rpm

Коэффициент мощности	
1/1 Load	0,90
3/4 Load	0,86
1/2 Load	0,78
Motor efficiency	
1/1 Load	85,1 %
3/4 Load	85,7 %
1/2 Load	84,5 %

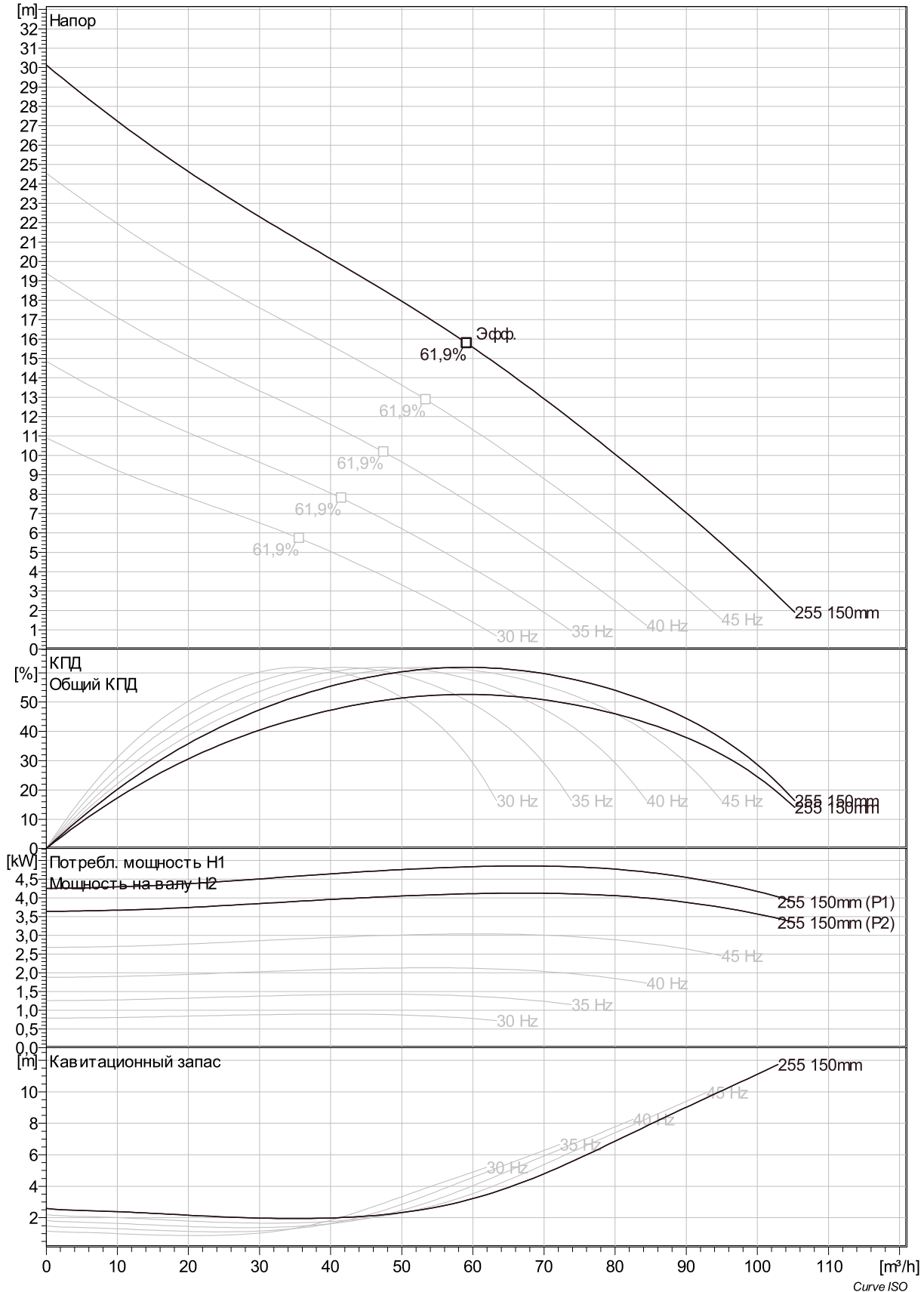


Project	Project ID	Created by	Created on 4/3/2019	Last update
---------	------------	------------	------------------------	-------------

## NP 3102 SH 3~ Adaptive 255 Duty Analysis

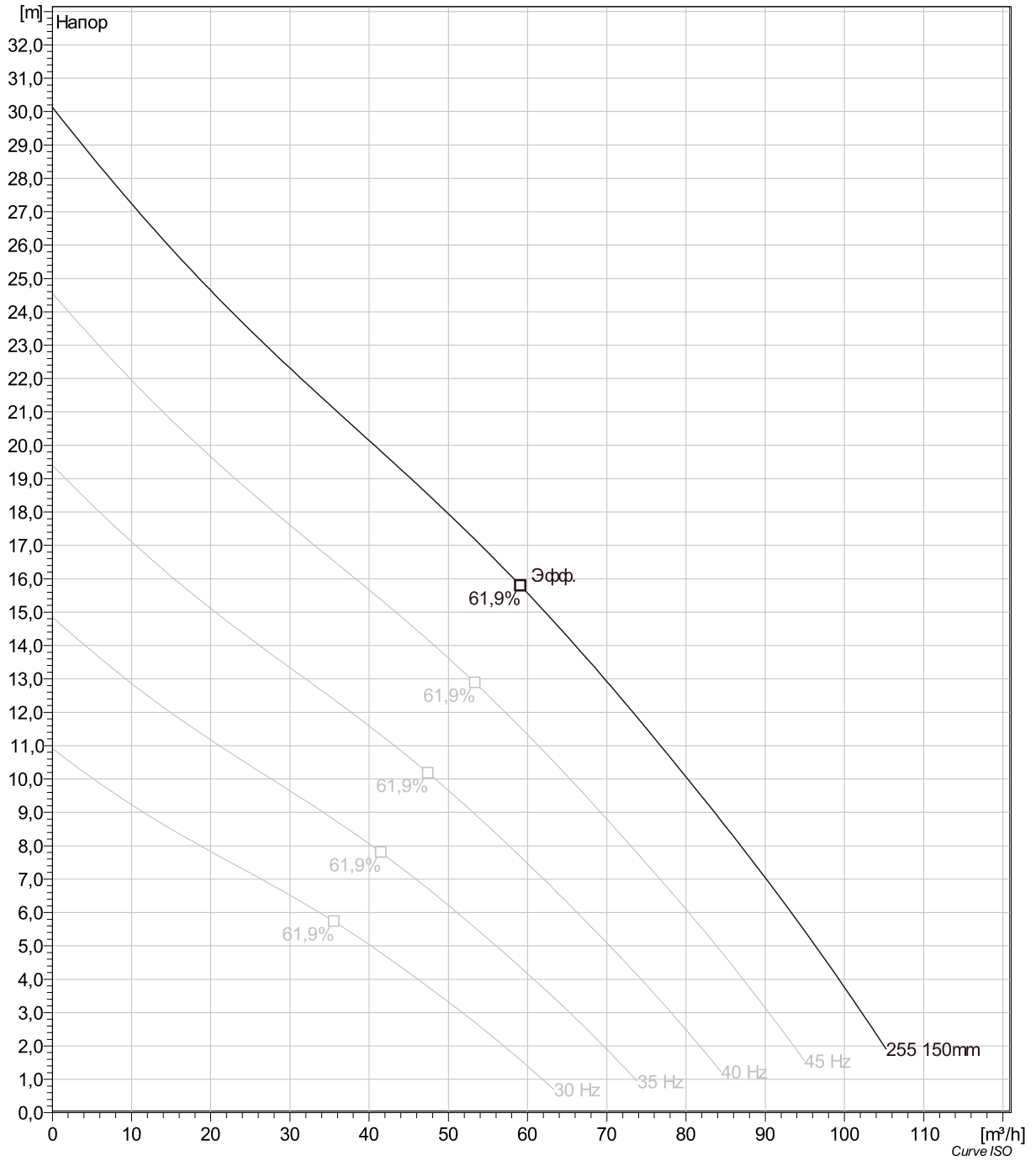


Project	Project ID	Created by	Created on	Last update
			4/3/2019	



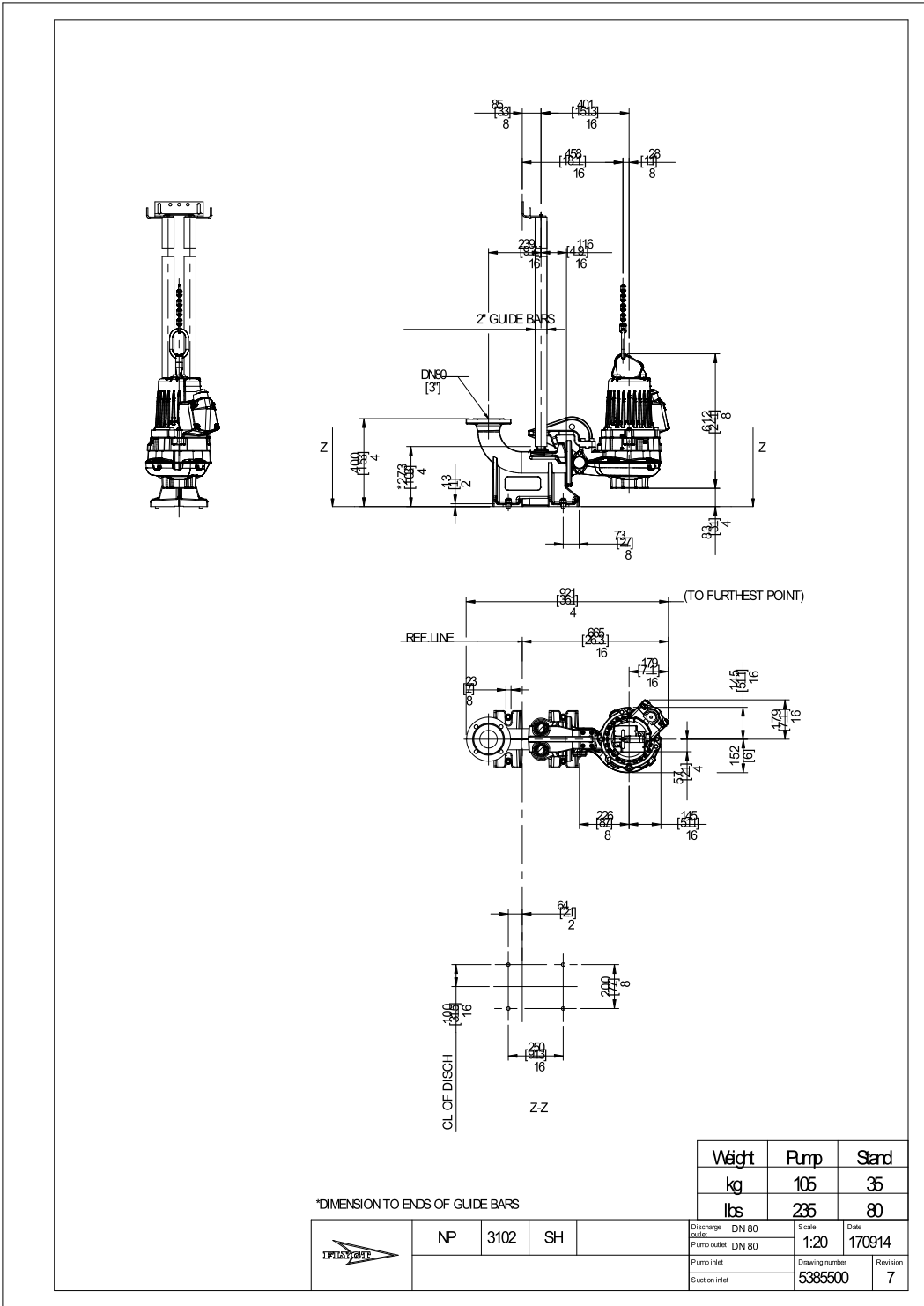
Project	Project ID	Created by	Created on	Last update
			4/3/2019	

## NP 3102 SH 3~ Adaptive 255 VFD Analysis



Project	Project ID	Created by	Created on	Last update
			4/3/2019	

**NP 3102 SH 3~ Adaptive 255**  
**Dimensional drawing**



Project	Project ID	Created by	Created on	Last update
			4/3/2019	