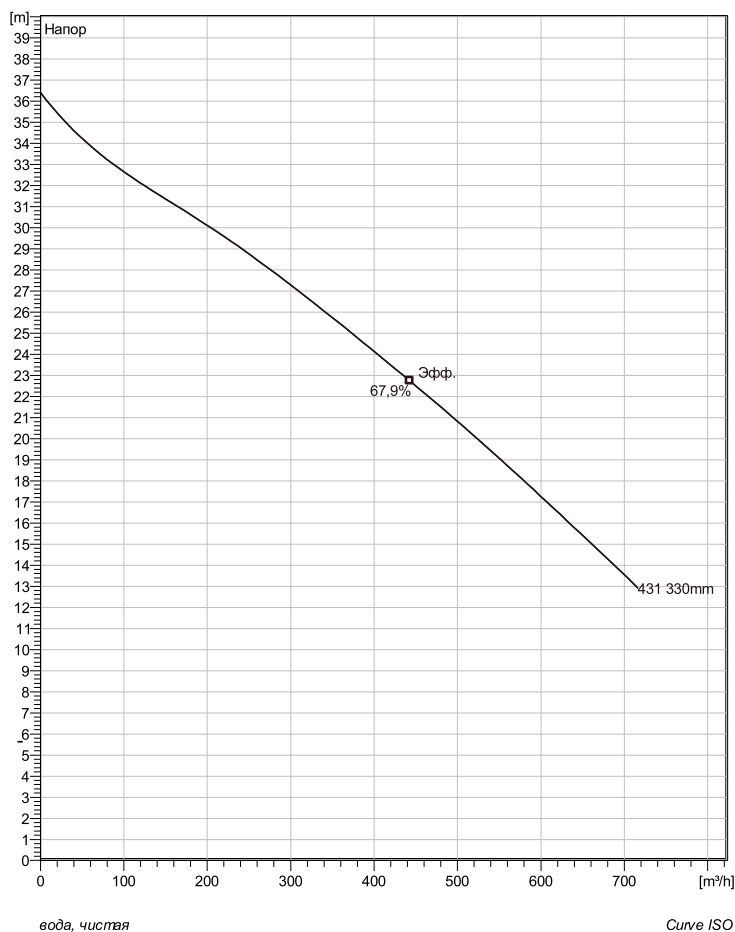


## FP 3202 MT 3~ 431

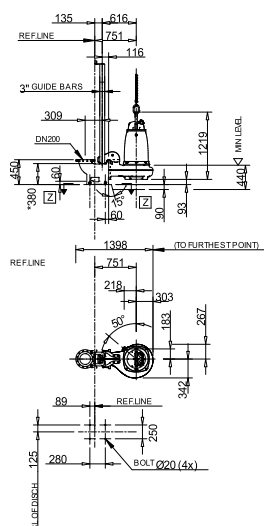
### Техническая спецификация



вода, чистая

Curve ISO

Установка: Р - Погружная, постоянная)



Only for 4-poles.

\* DIMENSION TO ENDS OF GUIDE BARS

FP, NP 3202 (00) 065, 180, 185, 350,  
360, 600, 670/MT

Dimensional dwg



Примечание: рисунок может не соответствовать текущей конфигурации

#### General

Режущие рабочие колеса с открытым винтом и одной спиральной канавкой для жидкостей, содержащих длинные волокна и крупные твердые частицы. F3153 и F3171 – это насосы новой конструкции, в которых высокая эффективность сочетается в возможностью перемалывания.

#### Рабочее колесо

Рабочее колесо материал	Hard-Iron
Диаметр выхода	200 mm
Диаметр в сасывающего фланца	200 mm
Impeller diameter	330 mm
Количество лопастей	2

#### Двигатель

Двигатель	F3202.350 30-29-4AA-W 45KW Стандартно
Тип статора	1
Частота	50 Hz
Ном. напряжение	380 V
Число полюсов	4
Фазы	3~
Ном. мощность	45 kW
Номинальный ток	82 A
Пусковой ток	510 A
Ном. скорость вращения	1470 rpm
Коэффициент мощности	
1/1 Load	0,91
3/4 Load	0,88
1/2 Load	0,82
Motor efficiency	
1/1 Load	91,5 %
3/4 Load	92,5 %
1/2 Load	92,5 %

#### Конфигурация

Project	Project ID	Created by	Created on 4/4/2019	Last update
---------	------------	------------	------------------------	-------------

## FP 3202 MT 3~ 431

### Кривая рабочей характеристики

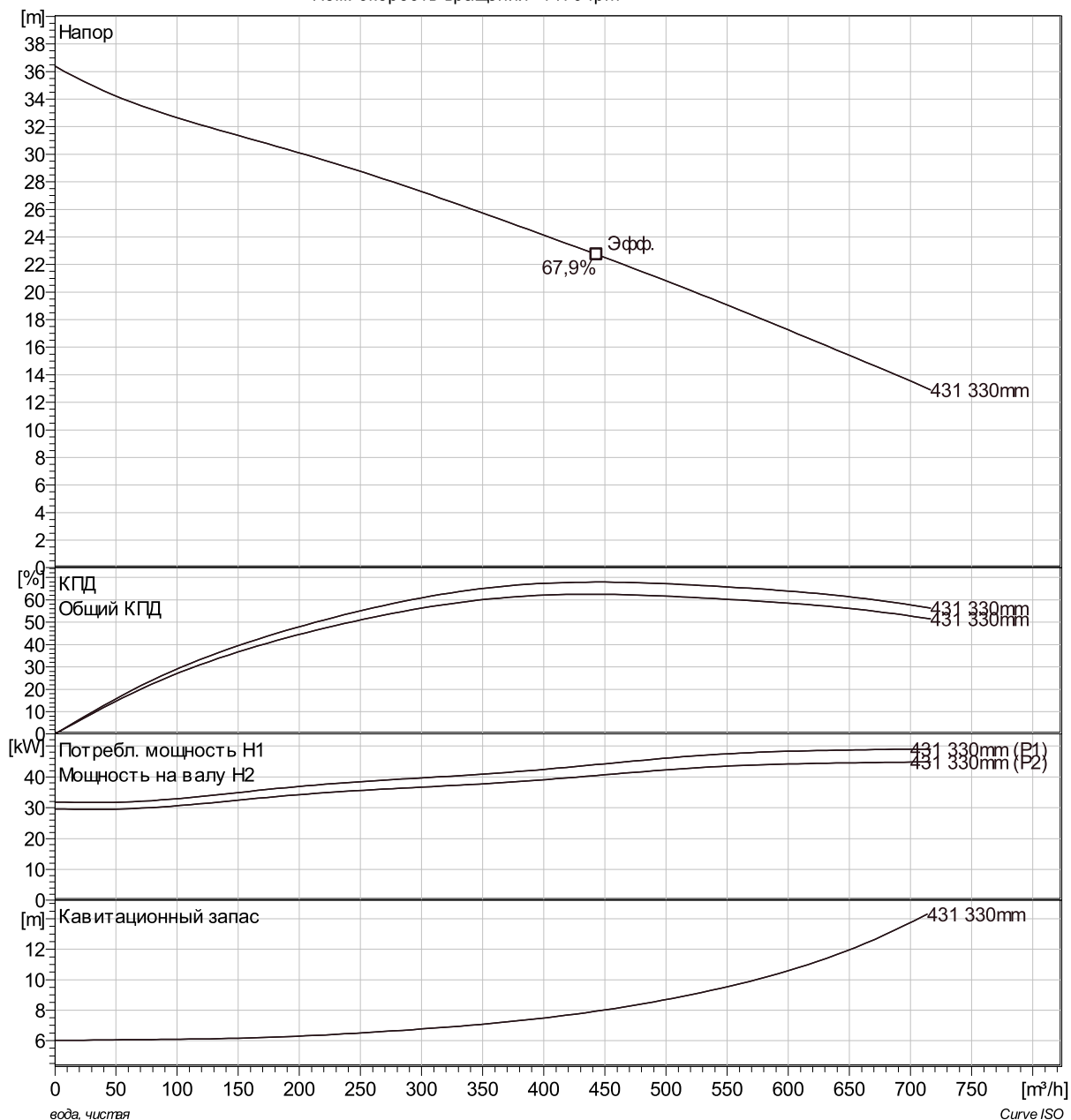
#### Насос

Диаметр выхода 200 mm  
 Диаметр всасывающего фланца 330 mm  
 Impeller diameter 330 mm  
 Количество лопастей 2

#### Motor

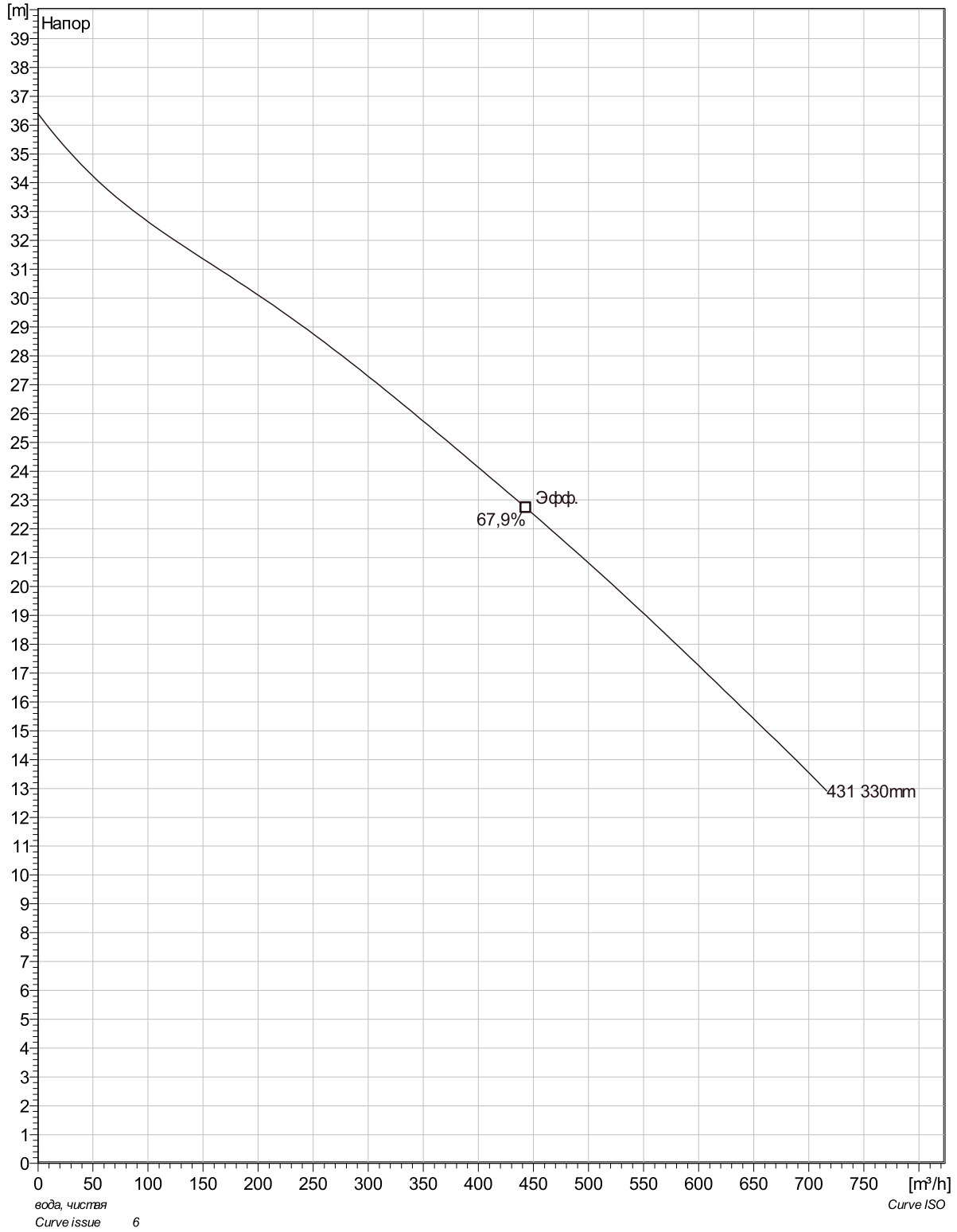
Двигатель F3202.350 30-29-4AA-W 45KW  
 Тип статора 1  
 Частота 50 Hz  
 Ном/напряжение 380 V  
 Число полюсов 4  
 Фазы 3~  
 Ном. мощность 45 kW  
 Номинальный ток 82 A  
 Пусковой ток 510 A  
 Ном. скорость вращения 1470 rpm

Коэффициент мощности  
 1/1 Load 0,91  
 3/4 Load 0,88  
 1/2 Load 0,82  
 Motor efficiency  
 1/1 Load 91,5 %  
 3/4 Load 92,5 %  
 1/2 Load 92,5 %

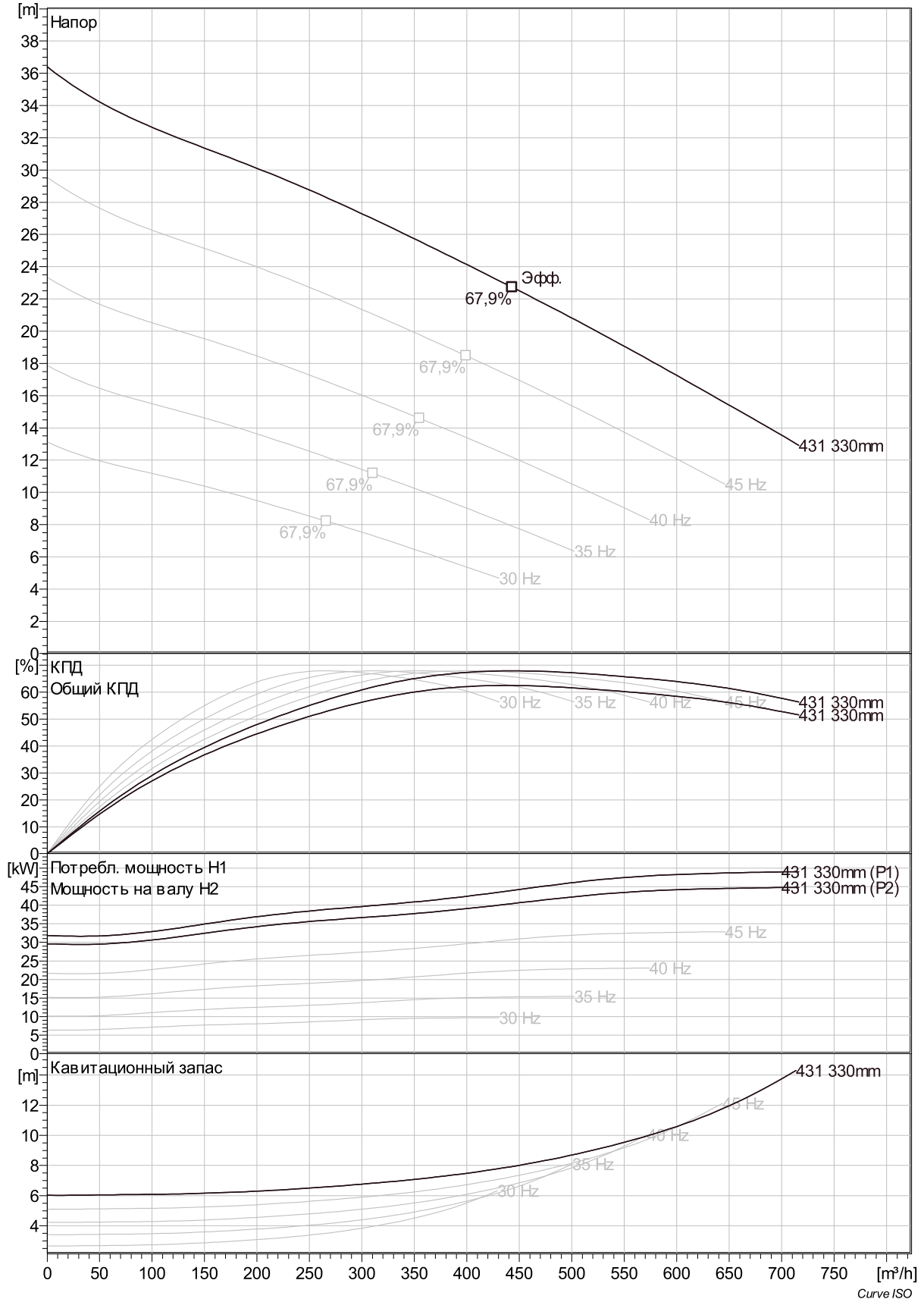


Project	Project ID	Created by	Created on 4/4/2019	Last update
---------	------------	------------	------------------------	-------------

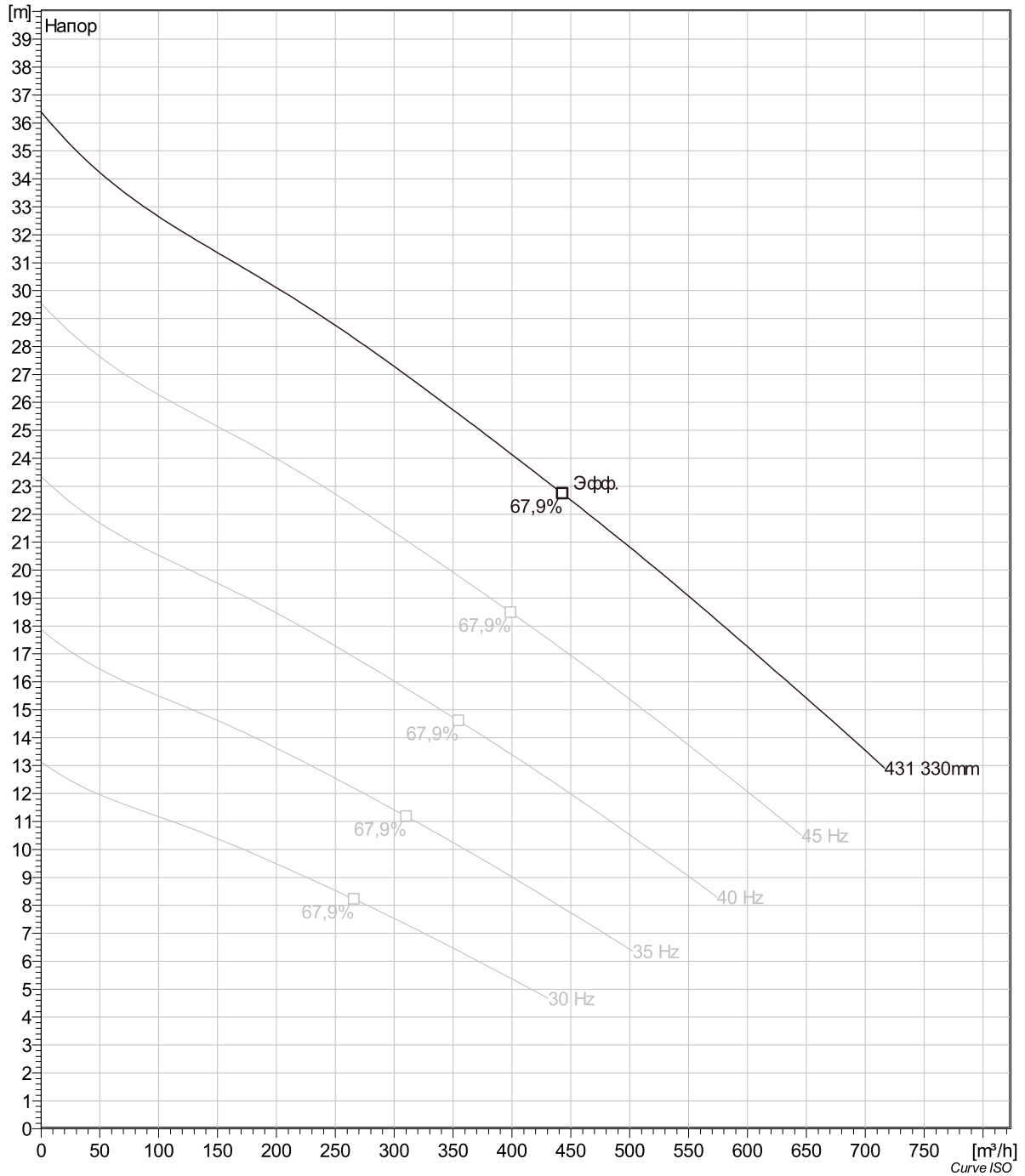
## FP 3202 MT 3~ 431 Duty Analysis



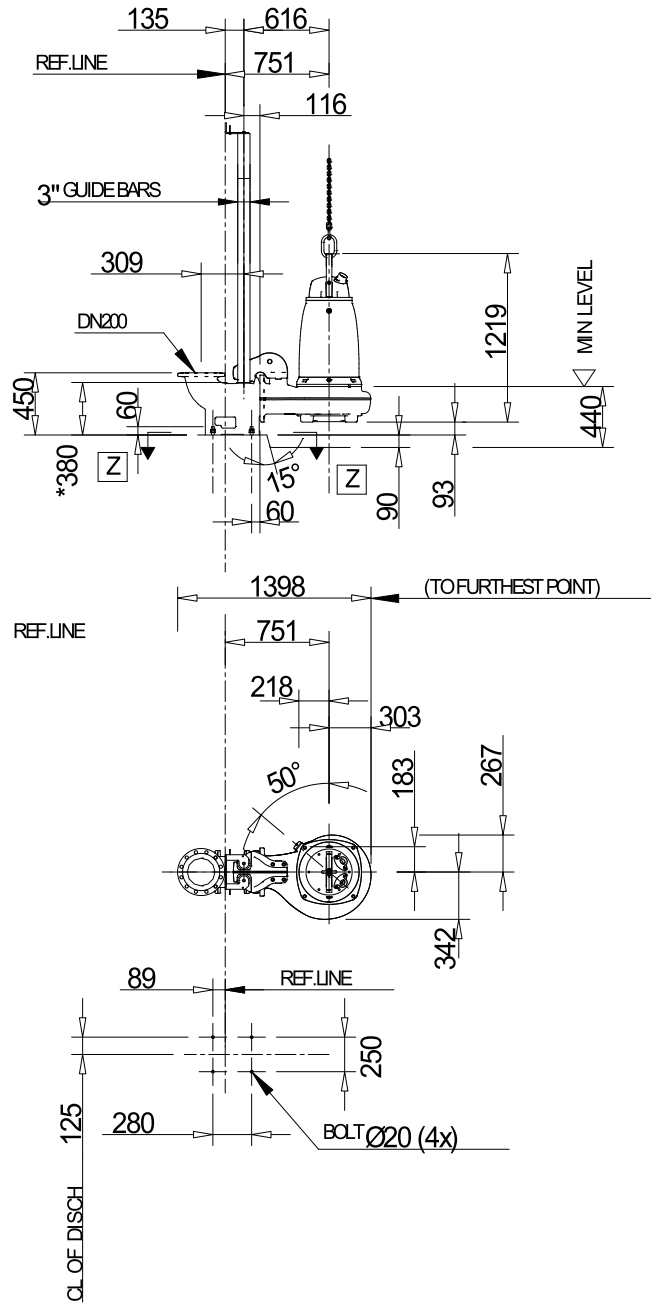
Project	Project ID	Created by	Created on	Last update
			4/4/2019	



Project	Project ID	Created by	Created on	Last update
			4/4/2019	



Project	Project ID	Created by	Created on	Last update
			4/4/2019	



Only for 4-poles.

\* DIMENSION TO ENDS OF GUIDE BARS

FP, NP 3202,080, 085, 180, 185, 350, 380, 660,  
670 MT

Dimensional dwg

FP, NP 3202,080,085,180,185,350,380,660/670 MT

Project	Project ID	Created by	Created on	Last update
			4/4/2019	