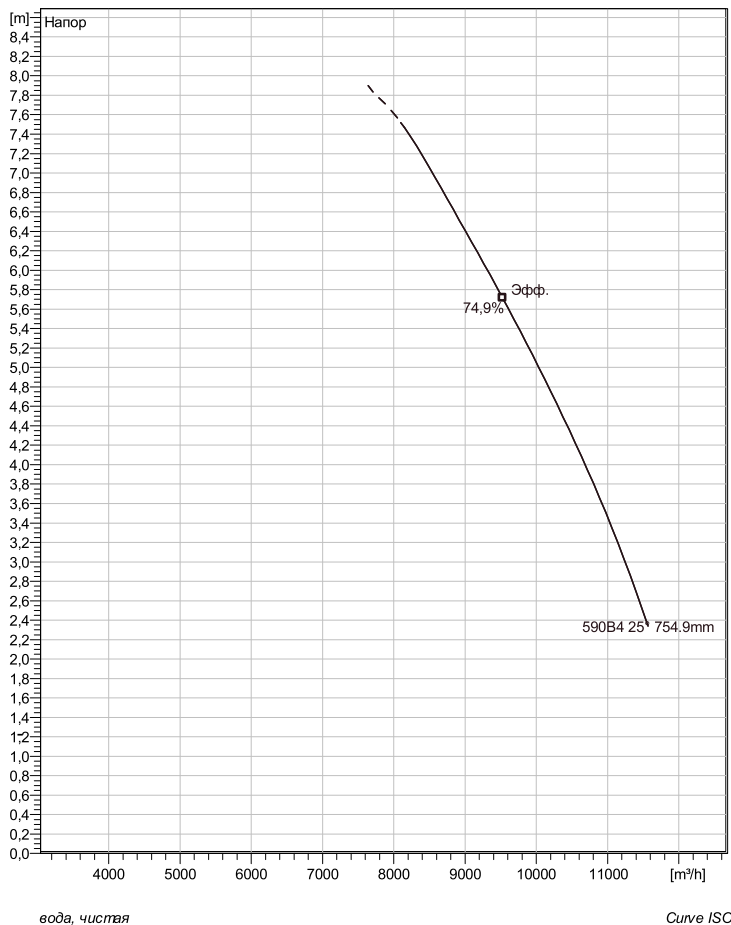


PL 7101/866 3~ 590B4

Техническая спецификация



Примечание: рисунок может не соответствовать текущей конфигурации

General

Осевые насосы с пропеллером и лопастями с постоянным или регулируемым шагом для перекачивания больших объемов чистой или слегка загрязненной жидкости с низким напором. Чугунная конструкция с высокой эффективностью потока.

Рабочее колесо

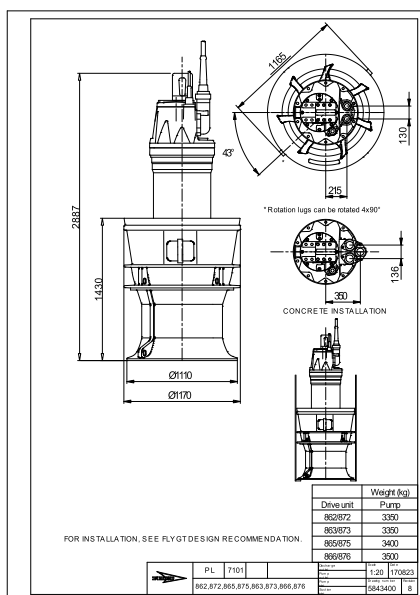
Рабочее колесо материал	Aluminium bronze
CoD _{dia}	1200 mm
Диаметр в сасывающего фланца	754,9 mm
Impeller diameter	754,9 mm
Количество лопастей	4

Двигатель

Двигатель	P0866.000 54-66-10ID-W 230KW
	Стандартно
Тип статора	1
Частота	50 Hz
Ном. напряжение	380 V
Число полюсов	10
Фазы	3~
Ном. мощность	230 kW
Номинальный ток	470 A
Пусковой ток	2060 A
Ном. скорость вращения	590 rpm
Коэффициент мощности	
1/1 Load	0,78
3/4 Load	0,75
1/2 Load	0,66
Motor efficiency	
1/1 Load	94,4 %
3/4 Load	95,0 %
1/2 Load	94,9 %

Конфигурация

Установка: Л - труба полупостоянная, мокрая



Project	Project ID	Created by	Created on	Last update
			4/4/2019	

PL 7101/866 3~ 590B4

Кривая рабочей характеристики

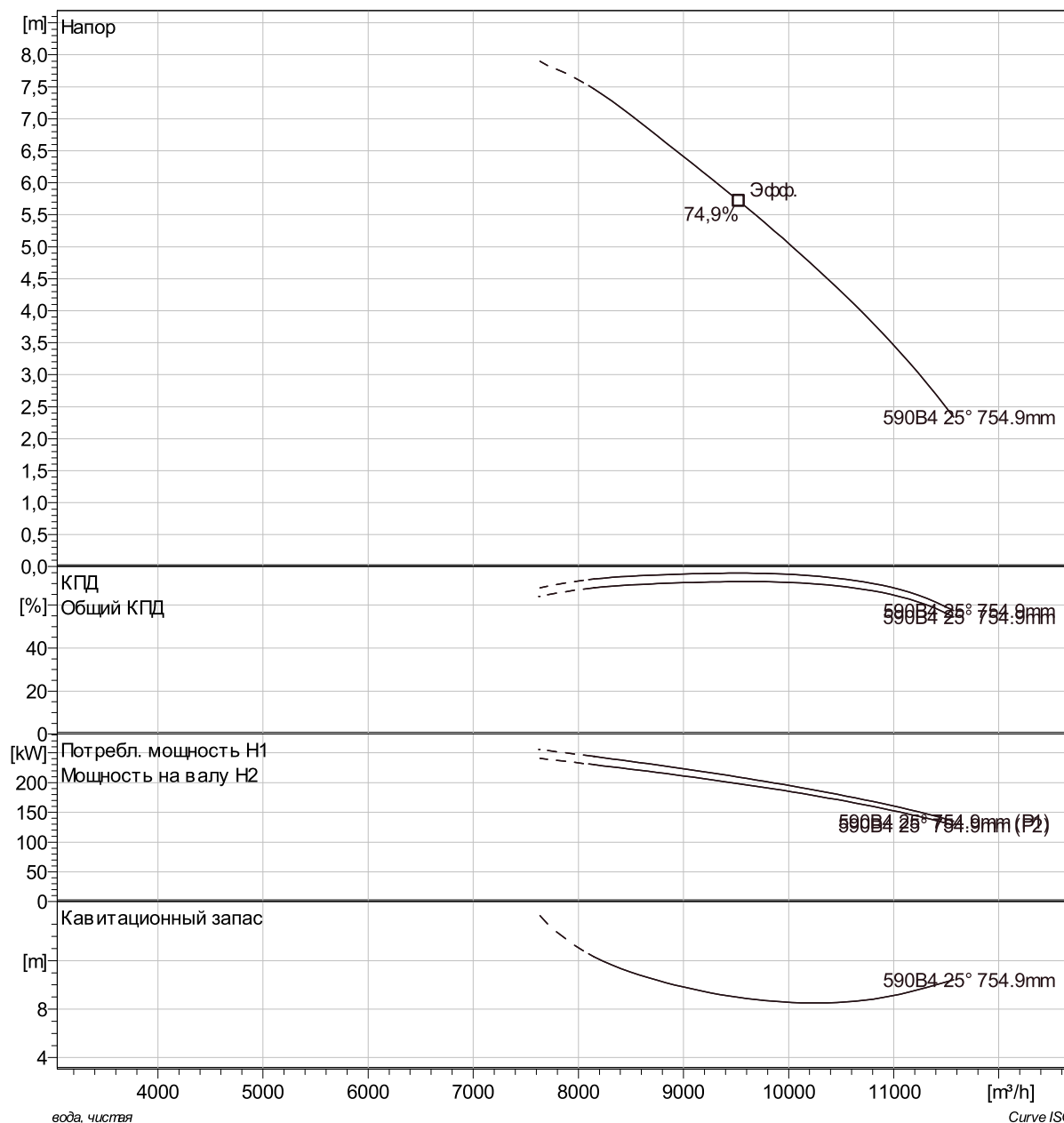
Насос

CoIDia 1200 mm
Диаметр всасывающего фланца 754,9 mm
Impeller diameter 754,9 mm
Количество лопастей 4

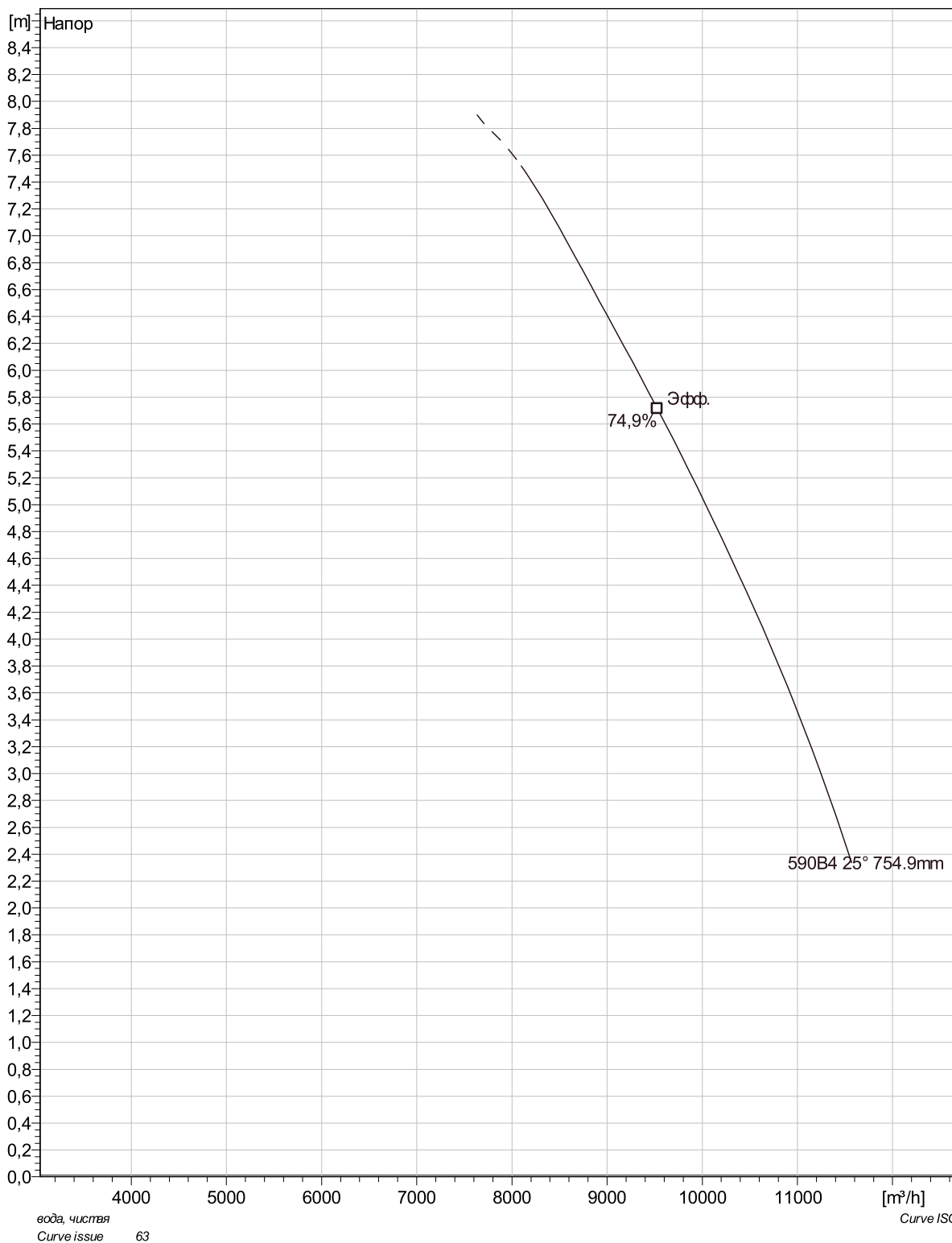
Motor

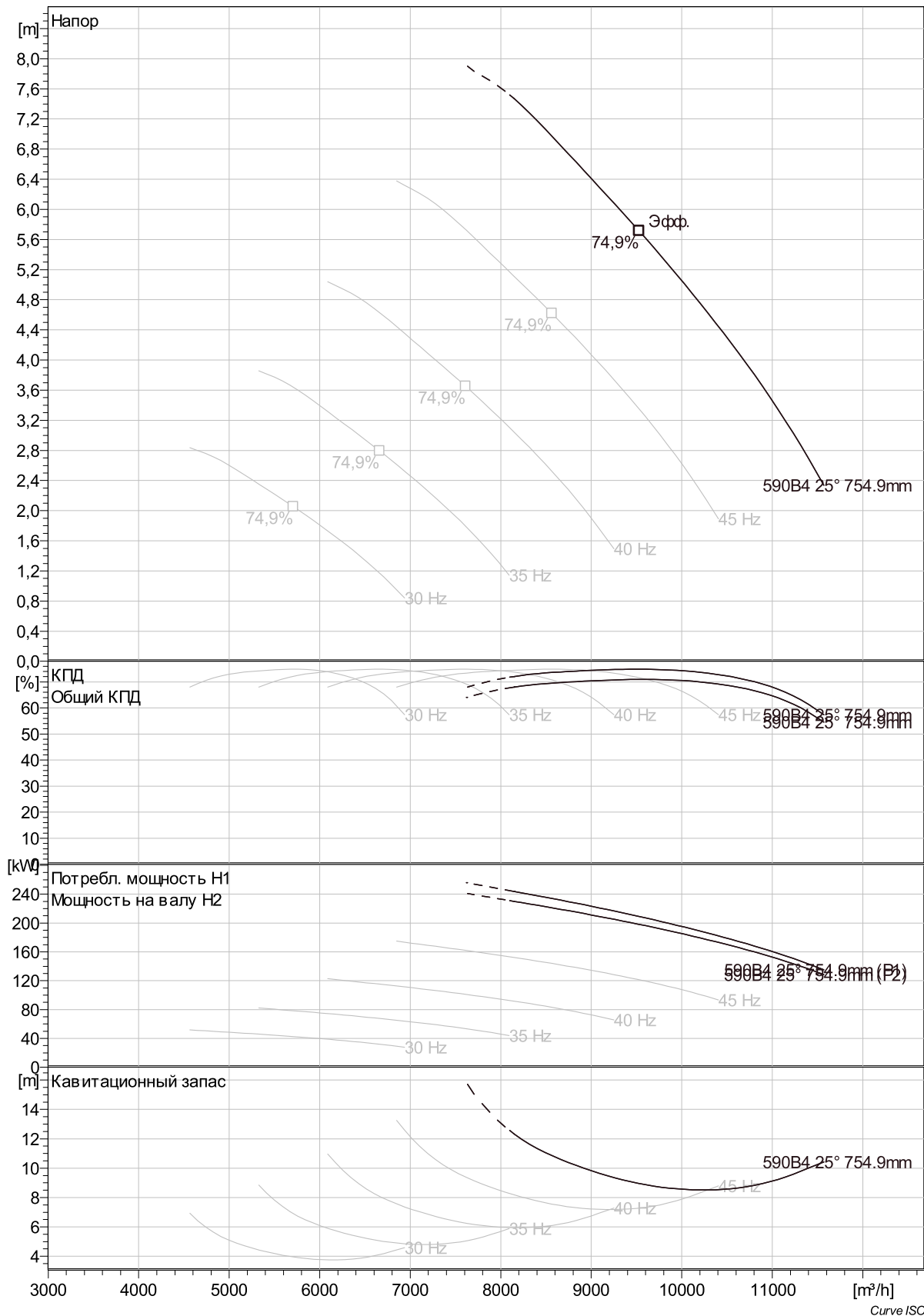
Двигатель P0866.000 54-66-10ID-W 230KW
Тип статора 1
Частота 50 Hz
Ном/напряжение 380 V
Число полюсов 10
Фазы 3~
Ном. мощность 230 kW
Номинальный ток 470 A
Пусковой ток 2060 A
Ном. скорость вращения 590 rpm

Коэффициент мощности
1/1 Load 0,78
3/4 Load 0,75
1/2 Load 0,66
Motor efficiency
1/1 Load 94,4 %
3/4 Load 95,0 %
1/2 Load 94,9 %

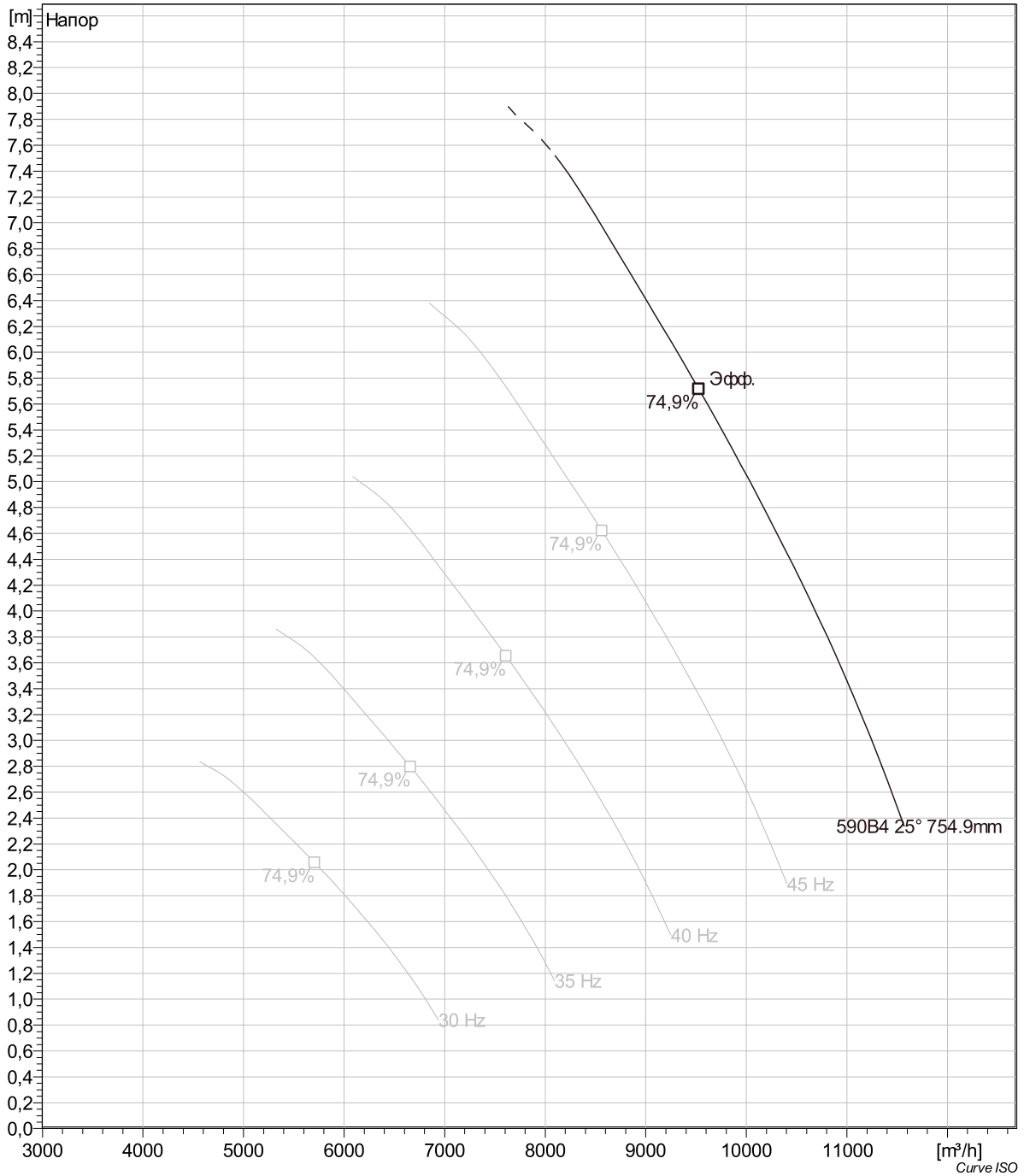


Project	Project ID	Created by	Created on 4/4/2019	Last update
---------	------------	------------	------------------------	-------------





Project	Project ID	Created by	Created on	Last update
			4/4/2019	



Project	Project ID	Created by	Created on	Last update
			4/4/2019	

