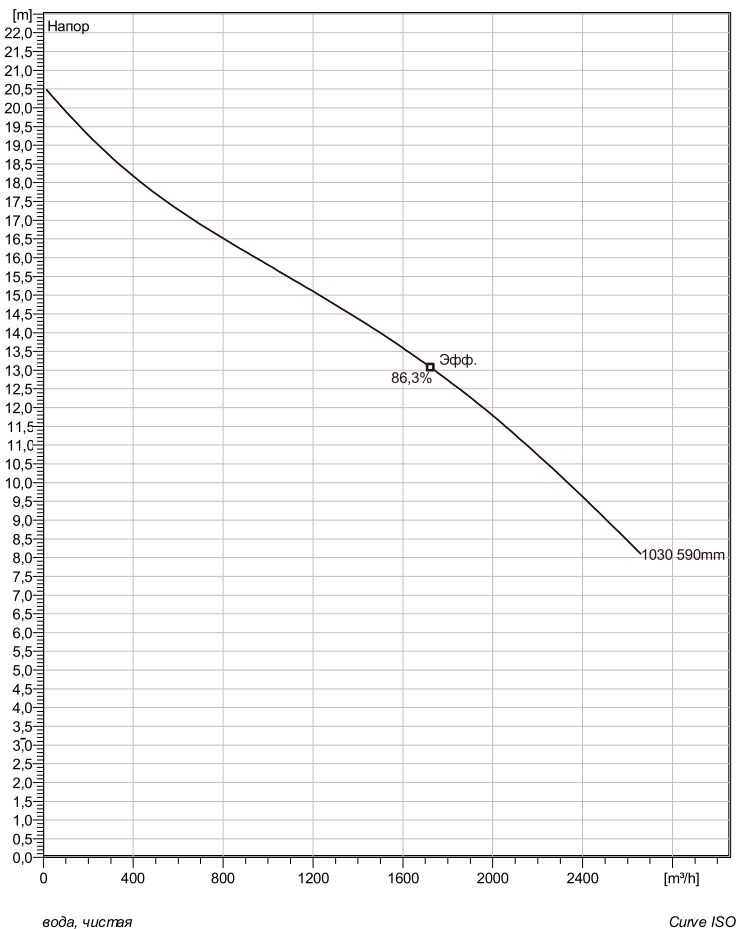
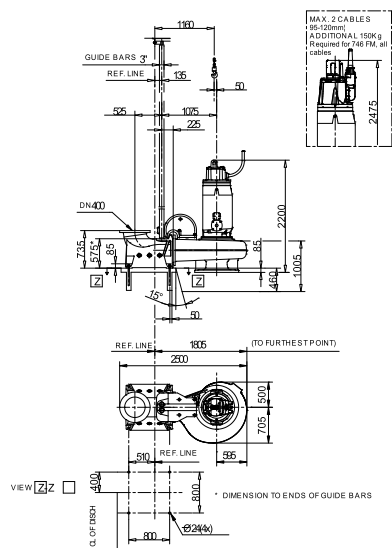


CP 3400/736 3~ 1030

Техническая спецификация



Установка: Р - Погружная, постоянная)



Примечание: рисунок может не соответствовать текущей конфигурации

General

Насосы с закрытым одно- или многолопастным рабочим колесом, большой пропускной способностью и одной спиральной канавкой для жидкостей, содержащих твердые частицы и в олохна. Чугунная конструкция с технологией двойного уплотнения.

Рабочее колесо

Рабочее колесо материал	Серый чугун
Диаметр выхода	400 mm
Диаметр в сасывающего фланца	500 mm
Impeller diameter	590 mm
Количество лопастей	3
Throughlet diameter	110 mm

Двигатель

Двигатель	C0736.000 43-44-10ID-W 90KW
	Стандартно
Тип статора	1
Частота	50 Hz
Ном. напряжение	400 V
Число полюсов	10
Фазы	3~
Ном. мощность	90 kW
Номинальный ток	219 A
Пусковой ток	729 A
Ном. скорость вращения	585 rpm
Коэффициент мощности	
1/1 Load	0,65
3/4 Load	0,58
1/2 Load	0,46
Motor efficiency	
1/1 Load	91,4 %
3/4 Load	91,9 %
1/2 Load	91,2 %

Конфигурация

Проект	Номер проекта	Исполнитель	Создано 3/28/2019	Последнее изменение
--------	---------------	-------------	----------------------	---------------------

CP 3400/736 3~ 1030

Кривая рабочей характеристики

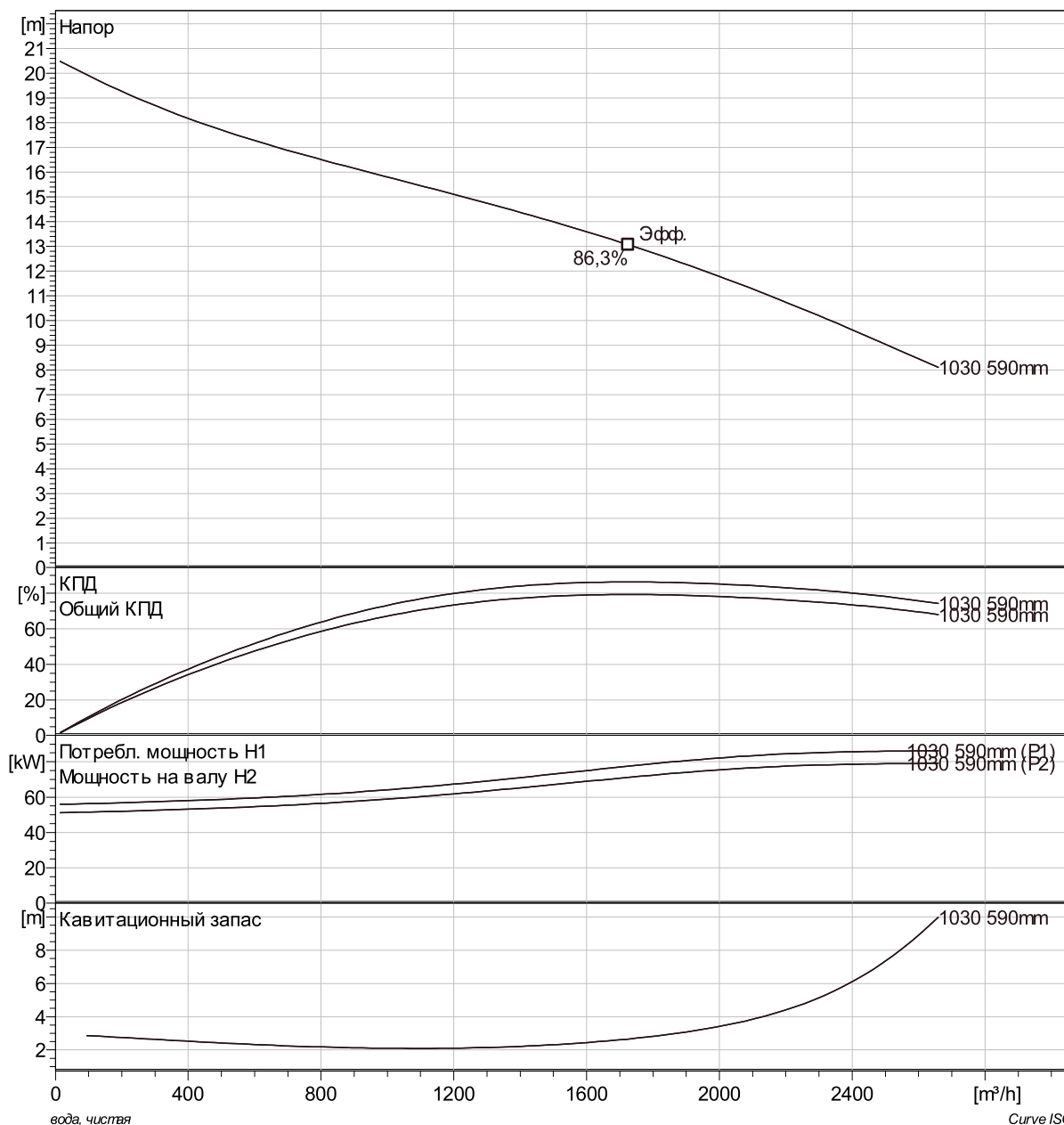
Насос

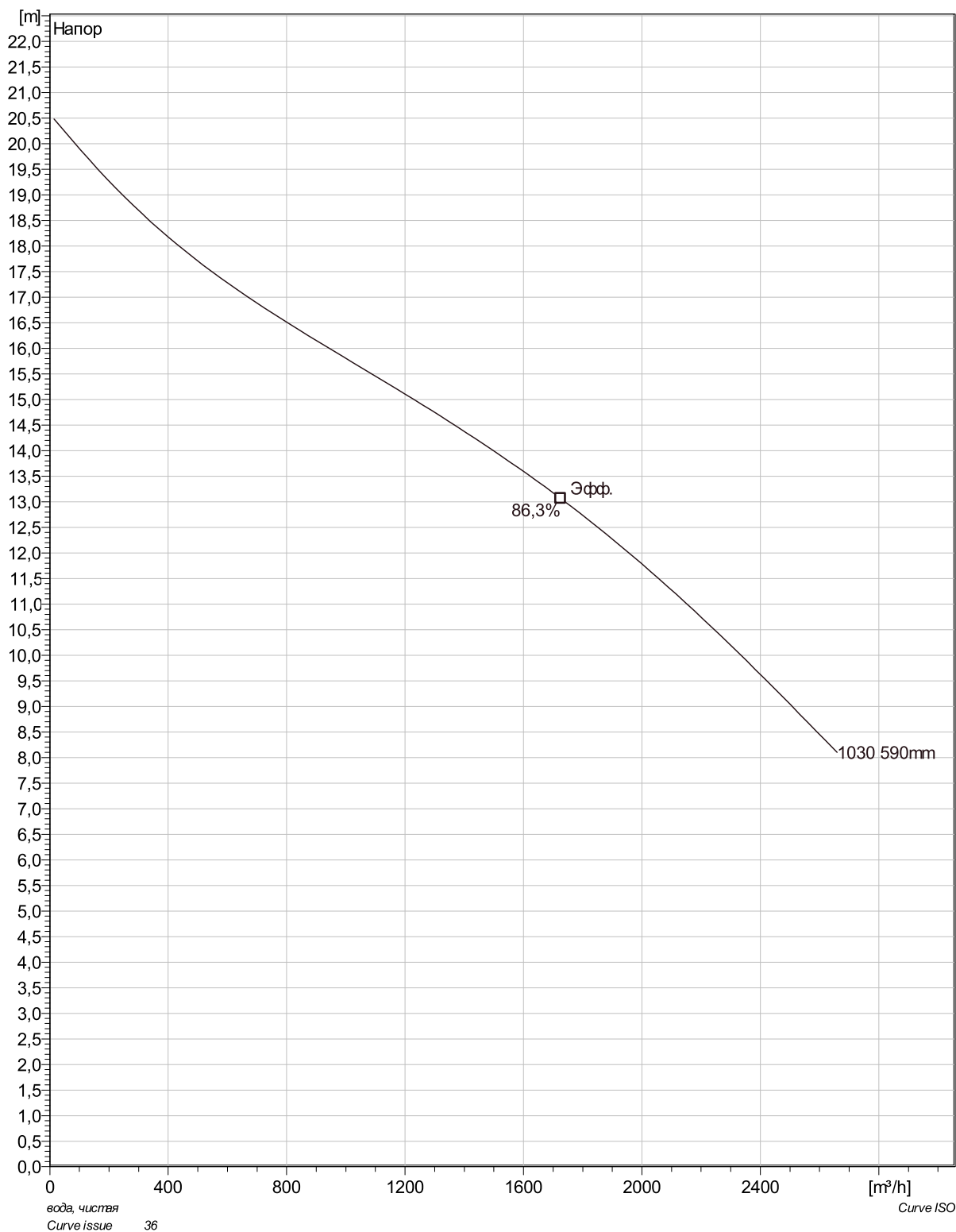
Диаметр выхода 400 mm
 Диаметр всасывающего фланца 590 mm
 Impeller diameter 590 mm
 Количество лопастей 3
 Throughlet diameter 110 mm

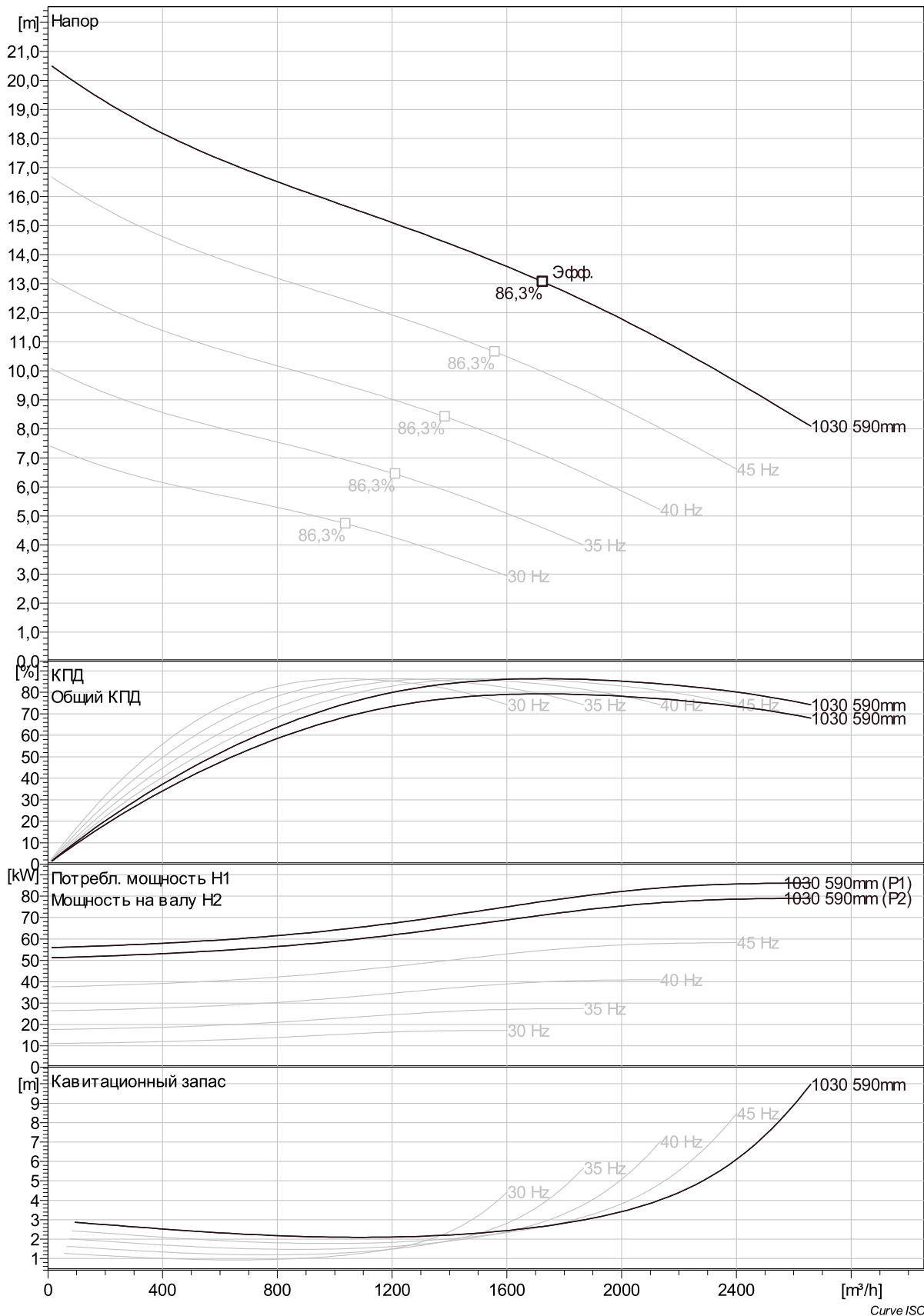
Motor

Двигатель C0736.000 43-44-101D-W 90KW
 Тип статора 1
 Частота 50 Hz
 Ном/напряжение 400 V
 Число полюсов 10
 Фазы 3~
 Ном. мощность 90 kW
 Номинальный ток 219 A
 Пусковой ток 729 A
 Ном. скорость вращения 585 rpm

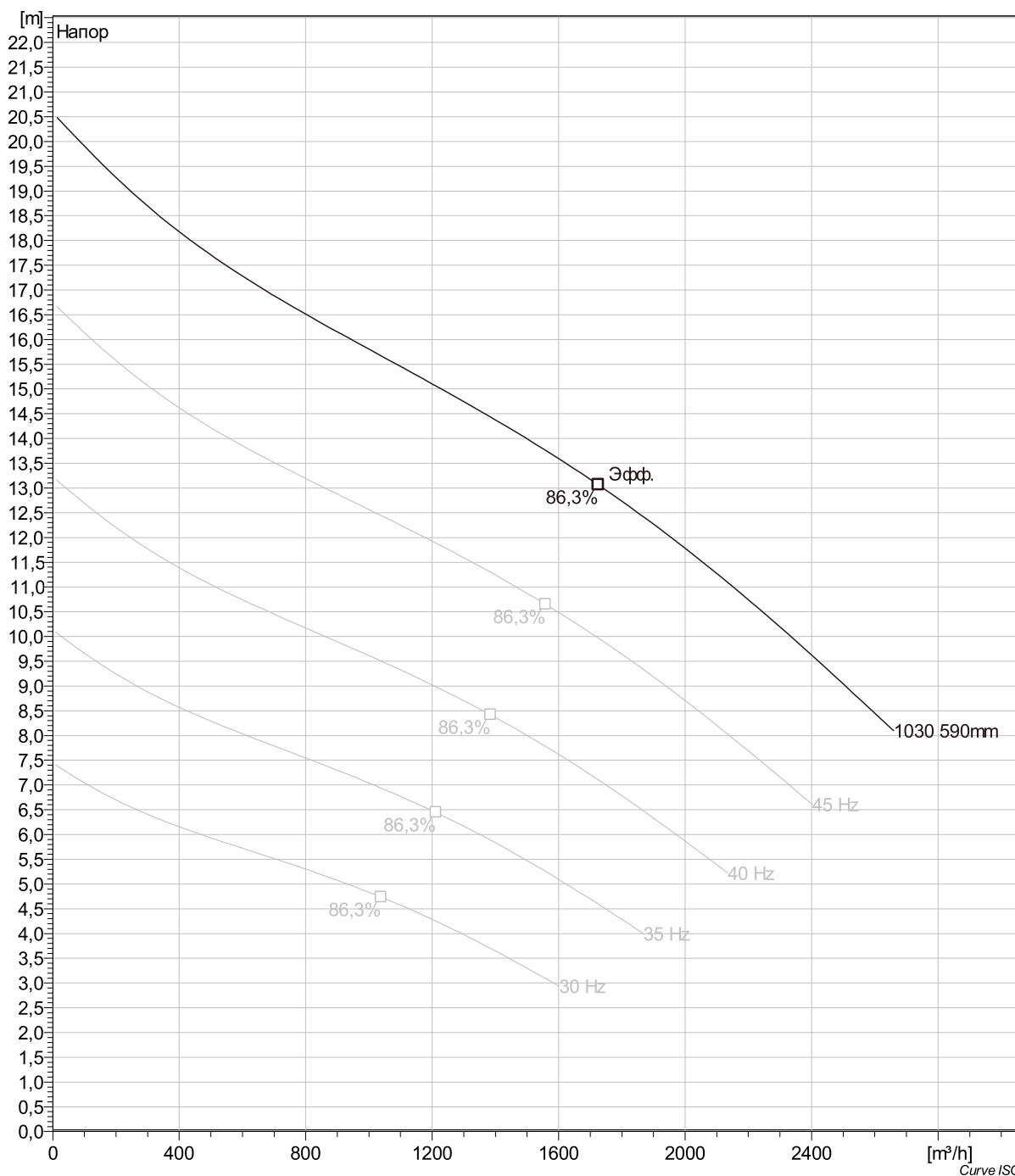
Коэффициент мощности
 1/1 Load 0,65
 3/4 Load 0,58
 1/2 Load 0,46
 Motor efficiency
 1/1 Load 91,4 %
 3/4 Load 91,9 %
 1/2 Load 91,2 %



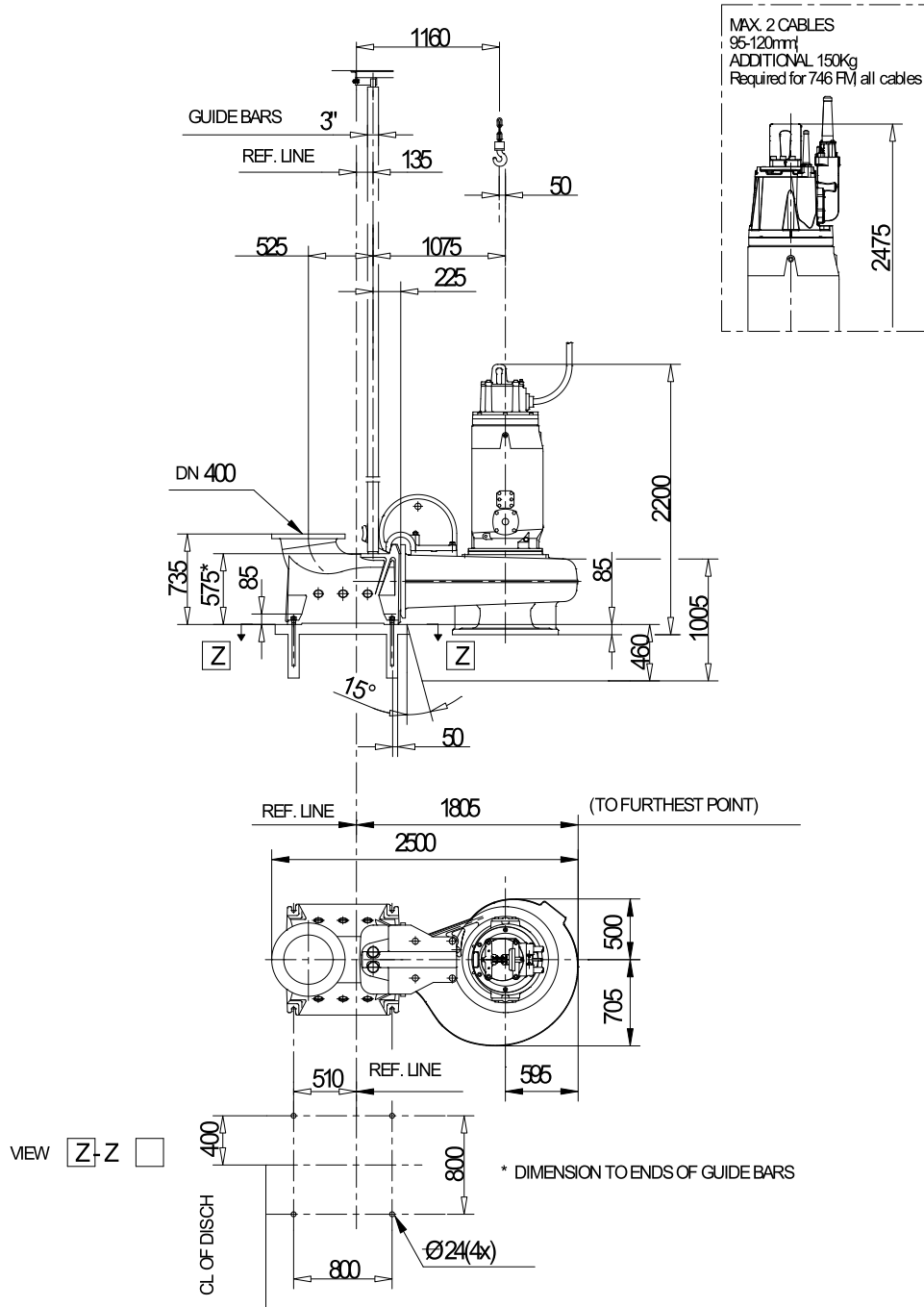




Проект	Номер проекта	Исполнитель	Создано 3/28/2019	Последнее изменение
--------	---------------	-------------	----------------------	---------------------



CP 3400/736 3~ 1030 Dimensional drawing



CP, NP 3400 736/745/738/746

Проект	Номер проекта	Исполнитель	Создано 3/28/2019	Последнее изменение
--------	---------------	-------------	----------------------	---------------------