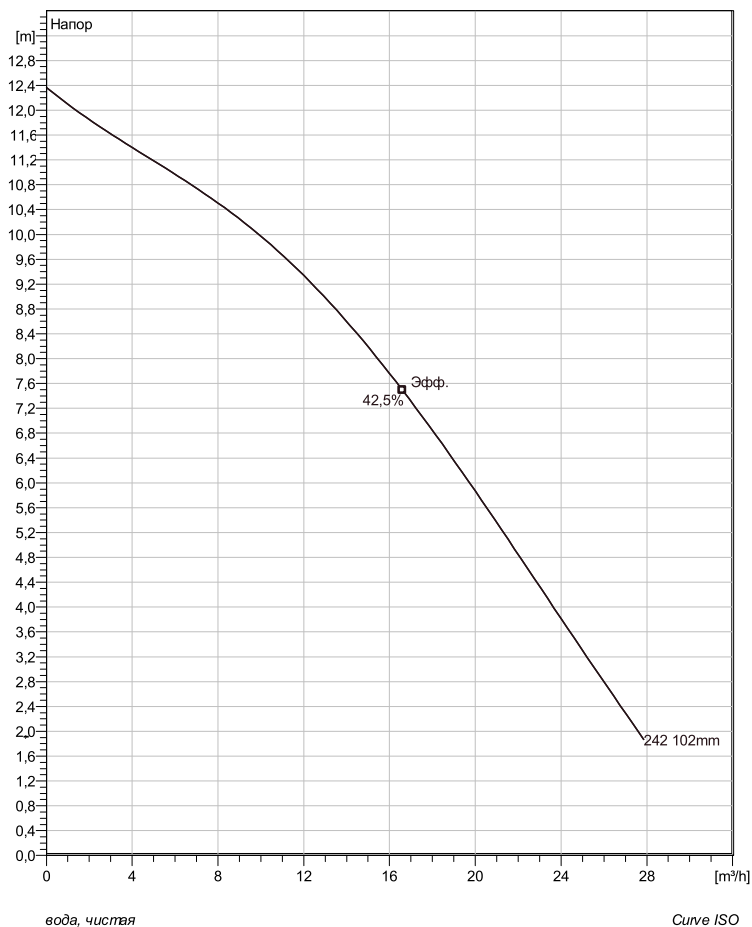


## GF 3085 MT 1~ 242

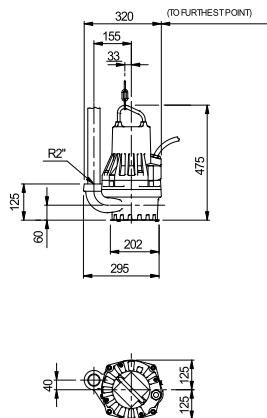
### Техническая спецификация



вода, чистая

Curve ISO

Установка: F - полупостоянный, мокрый, с незакрепленным основанием



SCREEN OPENING 22X20  
Dimensional dwg  
GF-3085

Weight



Примечание: рисунок может не соответствовать текущей конфигурации

#### General

Открытое или закрытое многолопастное рабочее колесо с небольшой пропускной способностью для перекачивания малых объемов слегка загрязненных жидкостей.

#### Рабочее колесо

Рабочее колесо материал	Серый чугун
Диаметр выхода	50 mm
Диаметр в сасывающего фланца	50 mm
Impeller diameter	102 mm
Количество лопастей	2
Throughlet diameter	19 mm

#### Двигатель

Двигатель	G3085.183 15-09-2AL-W 0.85KW Стандартно
Тип статора	76
Частота	50 Hz
Ном. напряжение	220 V
Число полюсов	2
Фазы	1~
Ном. мощность	0,85 kW
Номинальный ток	5 A
Пусковой ток	29 A
Ном. скорость вращения	2930 rpm
Коэффициент мощности	
1/1 Load	0,98
3/4 Load	0,98
1/2 Load	0,98
Motor efficiency	
1/1 Load	78,0 %
3/4 Load	77,0 %
1/2 Load	73,0 %

#### Конфигурация

Project	Project ID	Created by	Created on 4/2/2019	Last update
---------	------------	------------	------------------------	-------------

## GF 3085 MT 1~ 242

### Кривая рабочей характеристики

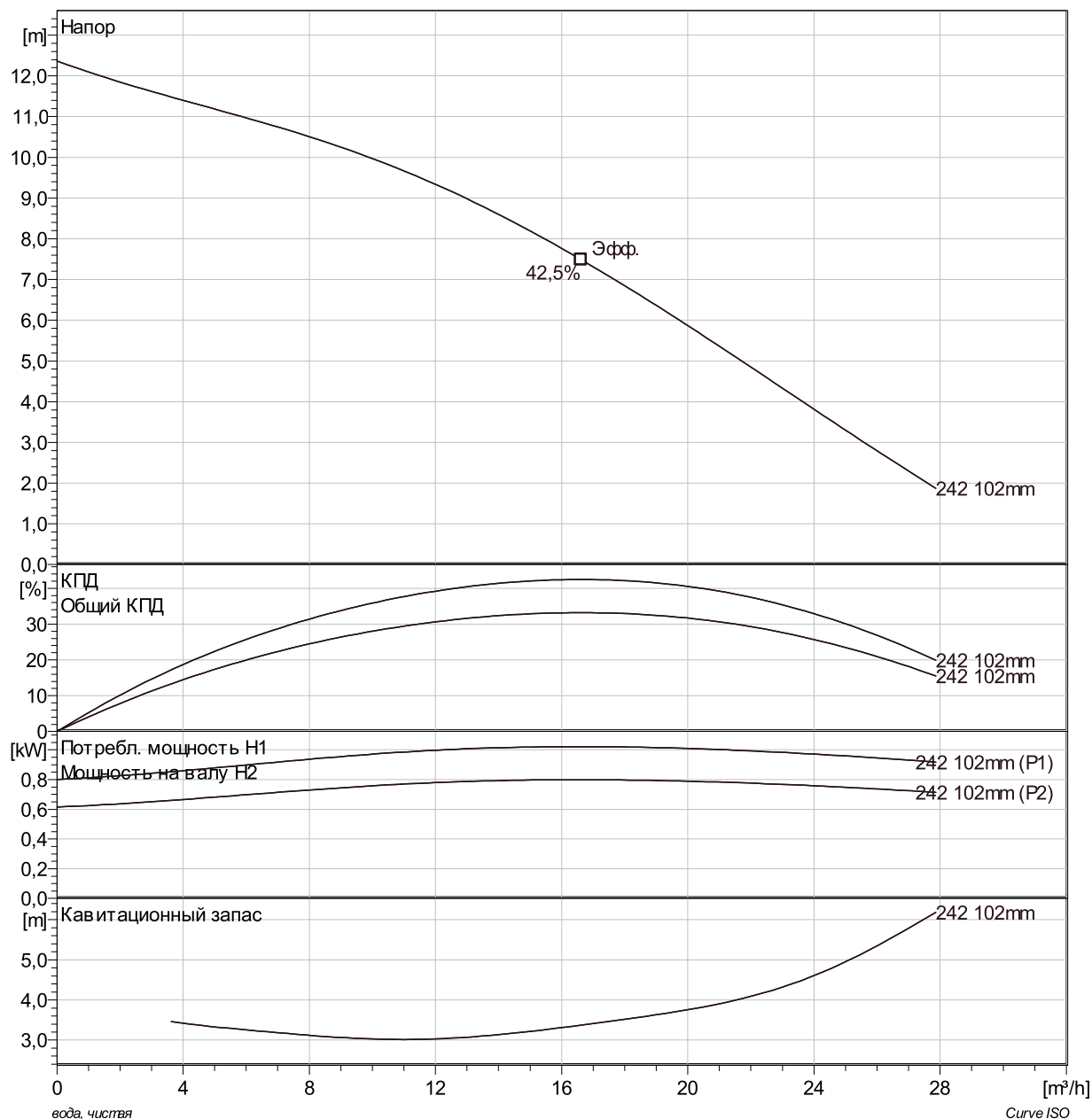
#### Насос

Диаметр выхода	50 mm
Диаметр всасывающего фланца	102 mm
Impeller diameter	102 mm
Количество лопастей	2
Throughlet diameter	19 mm

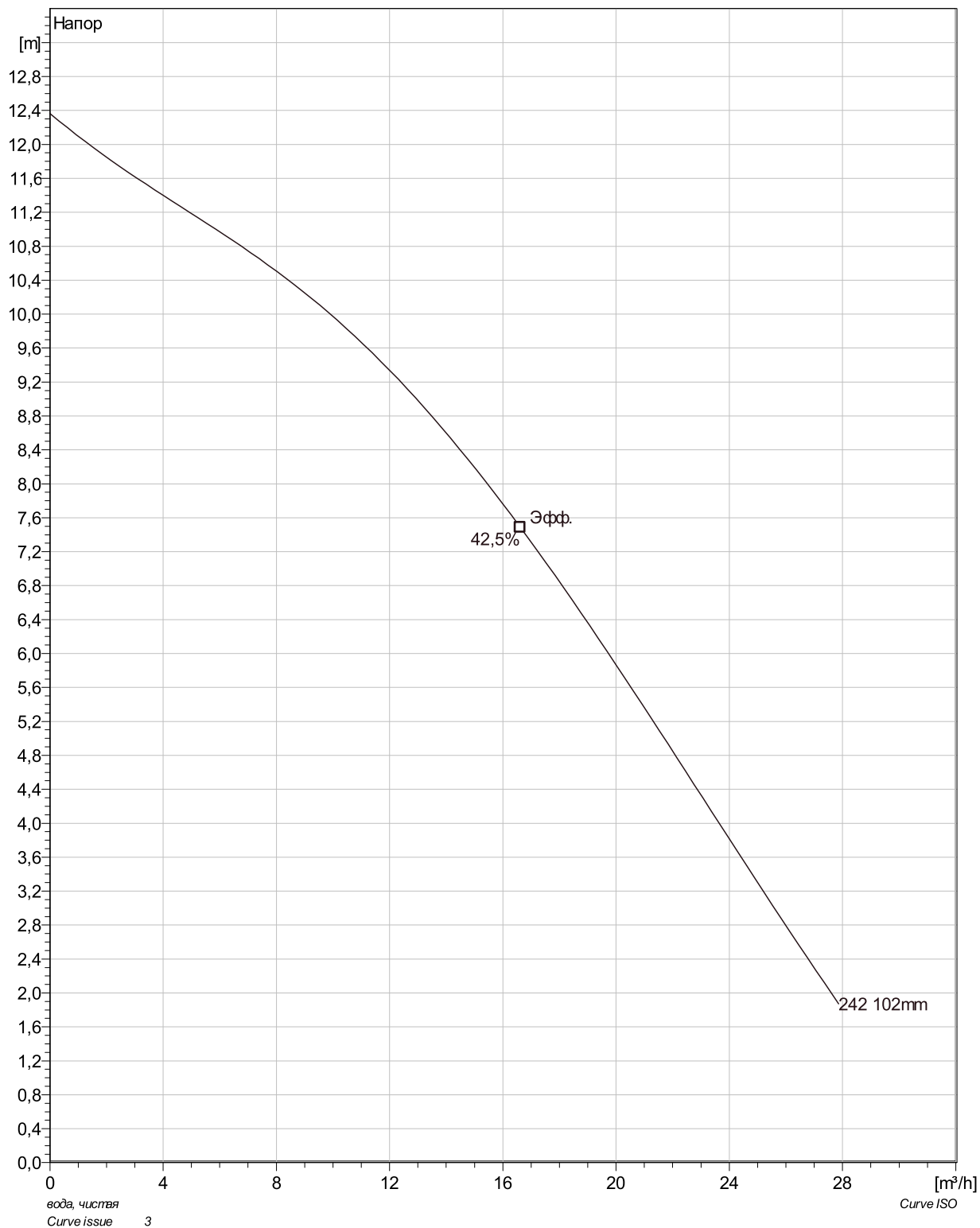
#### Motor

Двигатель	G3085.183 15-09-2AL-W 0.85KW
Тип статора	76
Частота	50 Hz
Ном/напряжение	220 V
Число полюсов	2
Фазы	1~
Ном. мощность	0,85 kW
Номинальный ток	5 A
Пусковой ток	29 A
Ном. скорость вращения	2930 rpm

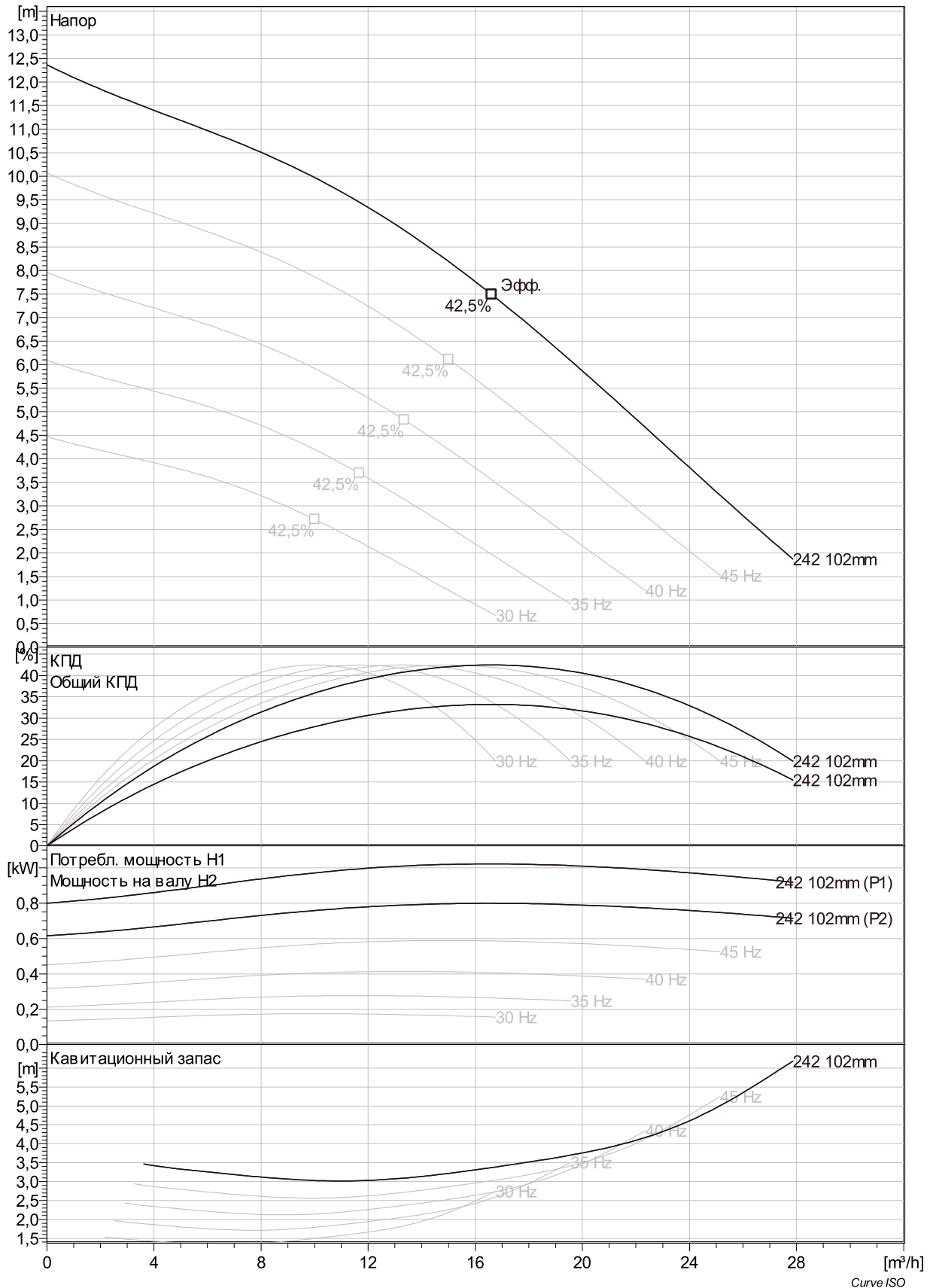
Коэффициент мощности	
1/1 Load	0,98
3/4 Load	0,98
1/2 Load	0,98
Motor efficiency	
1/1 Load	78,0 %
3/4 Load	77,0 %
1/2 Load	73,0 %



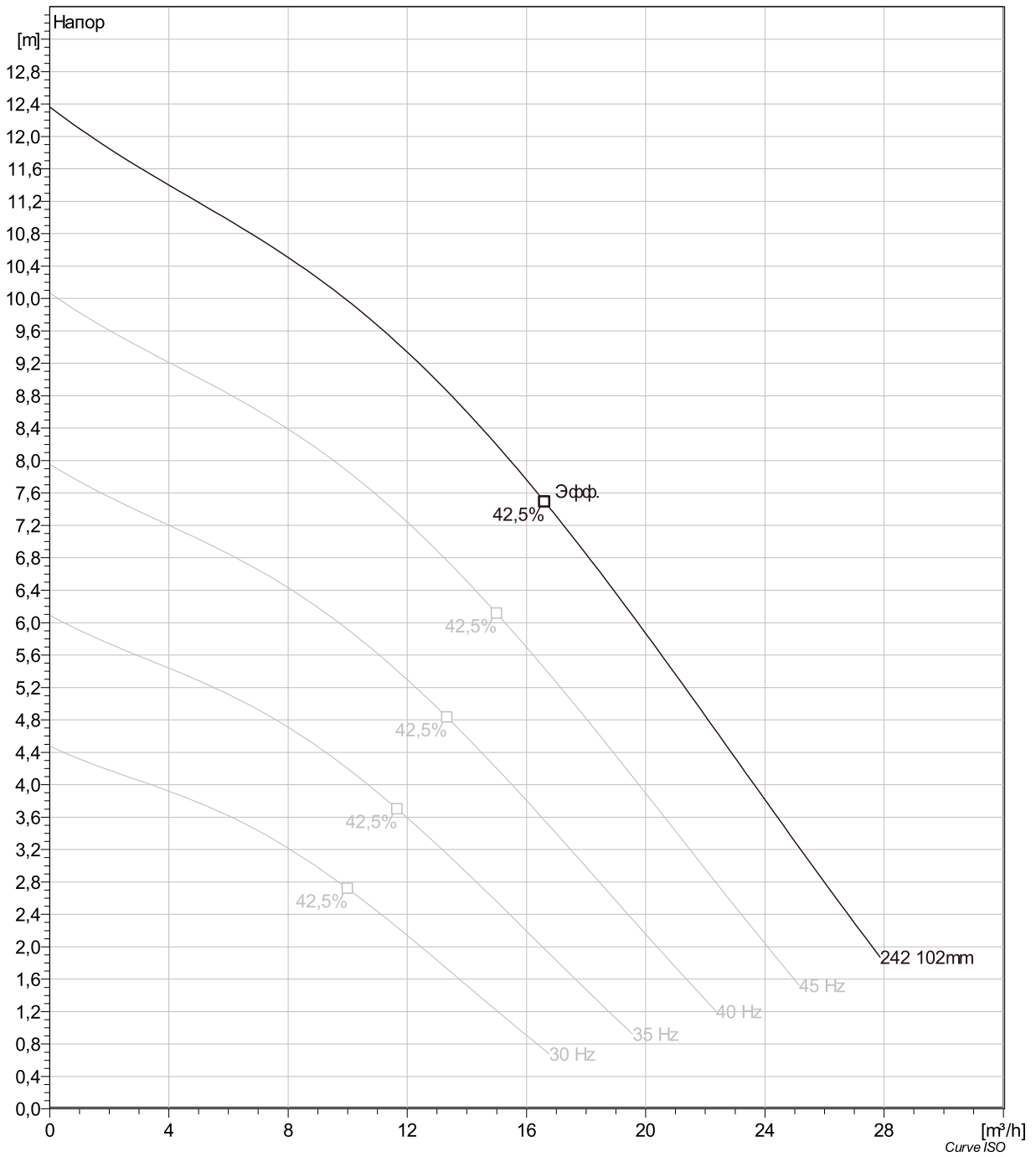
Project	Project ID	Created by	Created on 4/2/2019	Last update
---------	------------	------------	------------------------	-------------



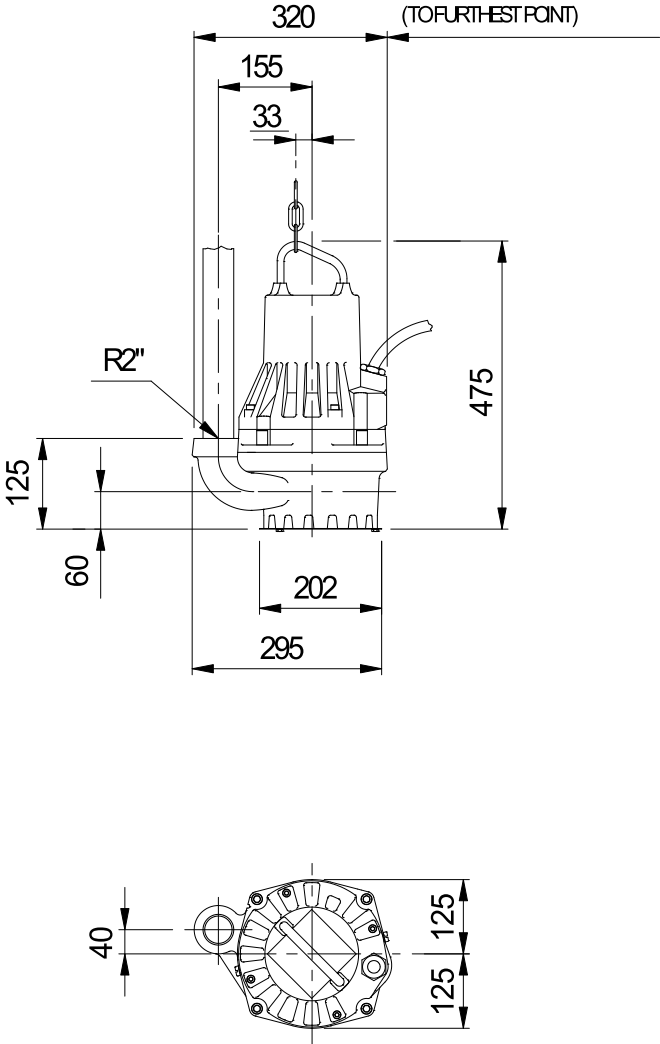
Project	Project ID	Created by	Created on	Last update
			4/2/2019	



Project	Project ID	Created by	Created on	Last update
			4/2/2019	



Project	Project ID	Created by	Created on	Last update
			4/2/2019	



Weight

SCREEN OPENING 22X20

Dimensional drwg  
GF 3085

Project	Project ID	Created by	Created on 4/2/2019	Last update
---------	------------	------------	------------------------	-------------