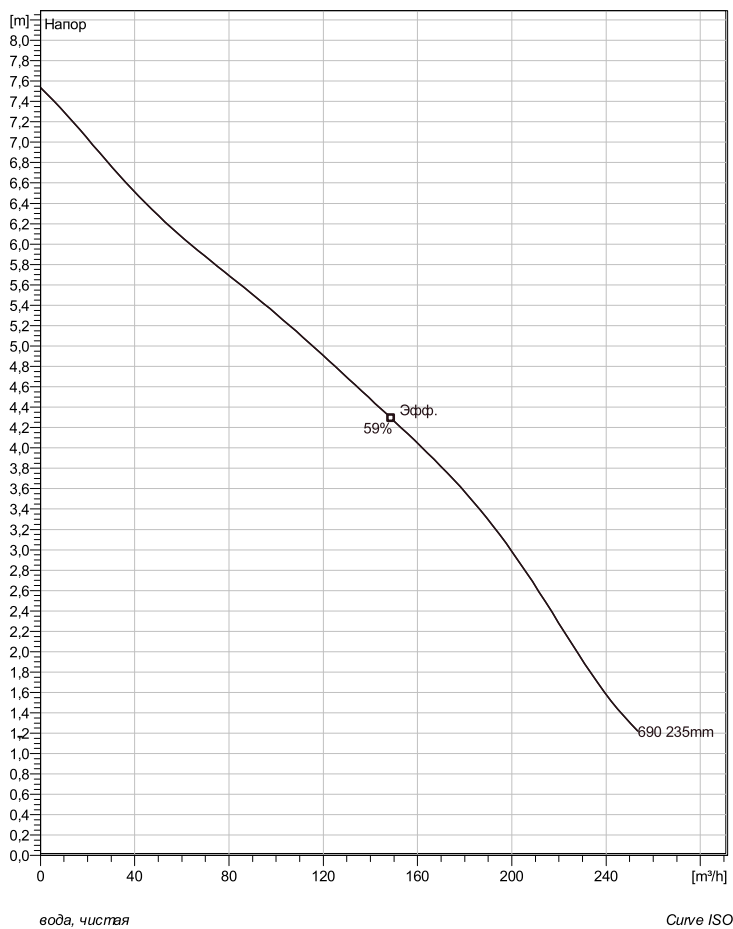
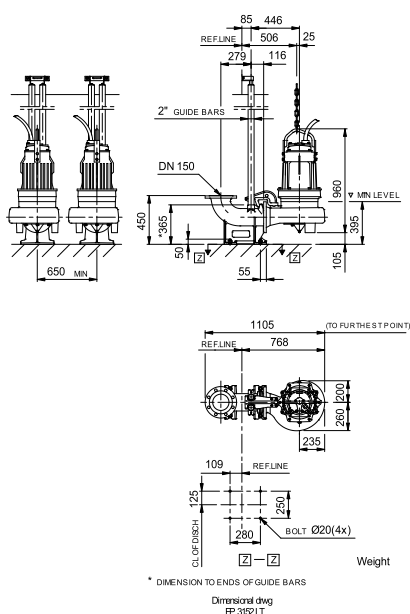


FP 3152 LT 3~ 690

Техническая спецификация



Установка: Р - Погружная, постоянная)



Примечание: рисунок может не соответствовать текущей конфигурации

General

Режущие рабочие колеса с открытым винтом и одной спиральной канавкой для жидкостей, содержащих длинные волокна и крупные твердые частицы. F3153 и F3171 – это насосы новой конструкции, в которых высокая эффективность сочетается в возможностью перемалывания.

Рабочее колесо

Рабочее колесо материал	Spheroidal graphite cast iron
Диаметр выхода	150 mm
Диаметр в сасывающего фланца	150 mm
Impeller diameter	235 mm
Количество лопастей	2

Двигатель

Двигатель	F3152.350 25-15-6AA-W 8.8KW
	Стандартно
Тип статора	28
Частота	50 Hz
Ном. напряжение	190 V
Число полюсов	6
Фазы	3~
Ном. мощность	8,8 kW
Номинальный ток	39 A
Пусковой ток	222 A
Ном. скорость вращения	965 rpm
Коэффициент мощности	
1/1 Load	0,82
3/4 Load	0,76
1/2 Load	0,65
Motor efficiency	
1/1 Load	83,5 %
3/4 Load	83,5 %
1/2 Load	81,5 %

Конфигурация

Project	Project ID	Created by	Created on 4/4/2019	Last update
---------	------------	------------	------------------------	-------------

FP 3152 LT 3~ 690

Кривая рабочей характеристики

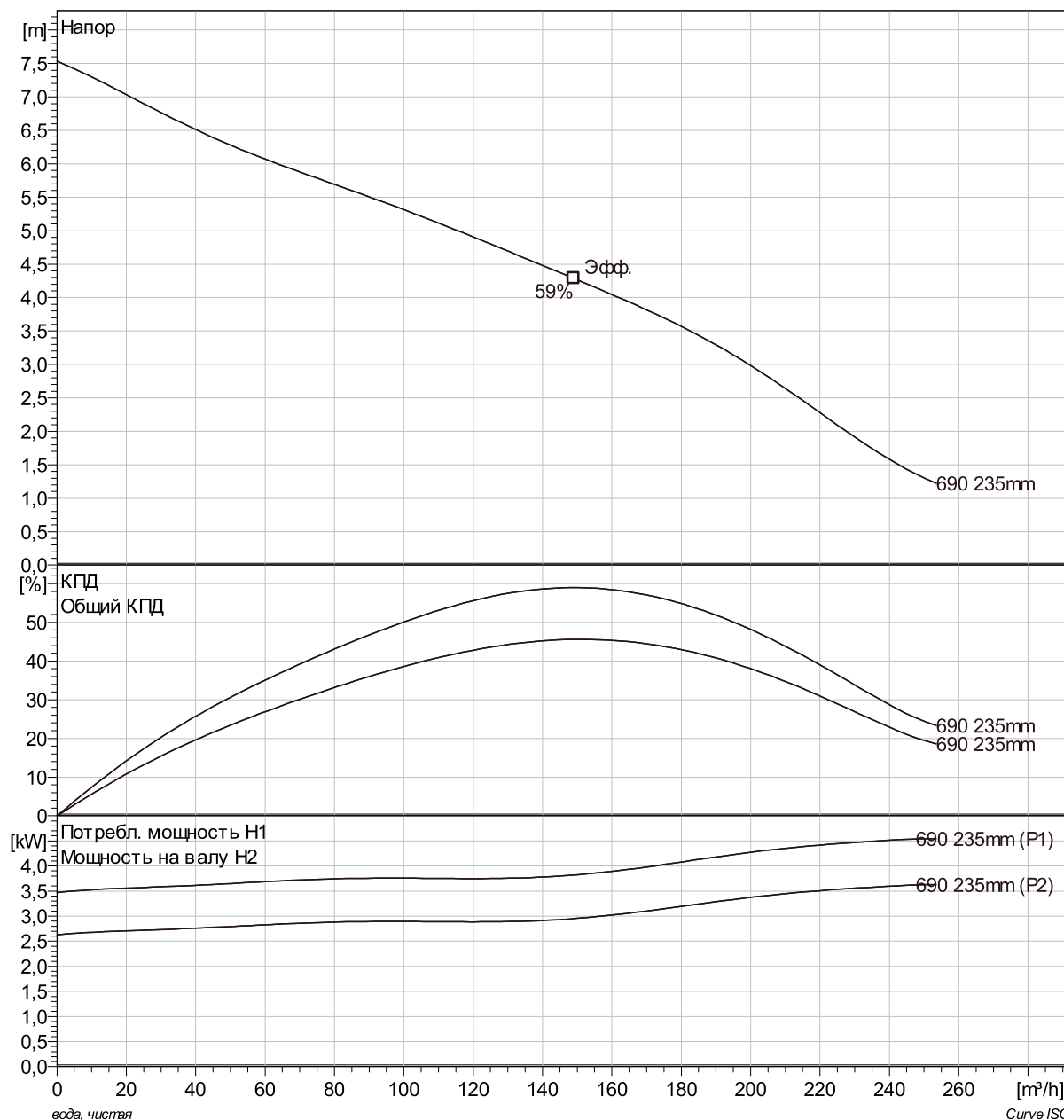
Насос

Диаметр выхода 150 mm
 Диаметр всасывающего фланца 235 mm
 Impeller diameter 235 mm
 Количество лопастей 2

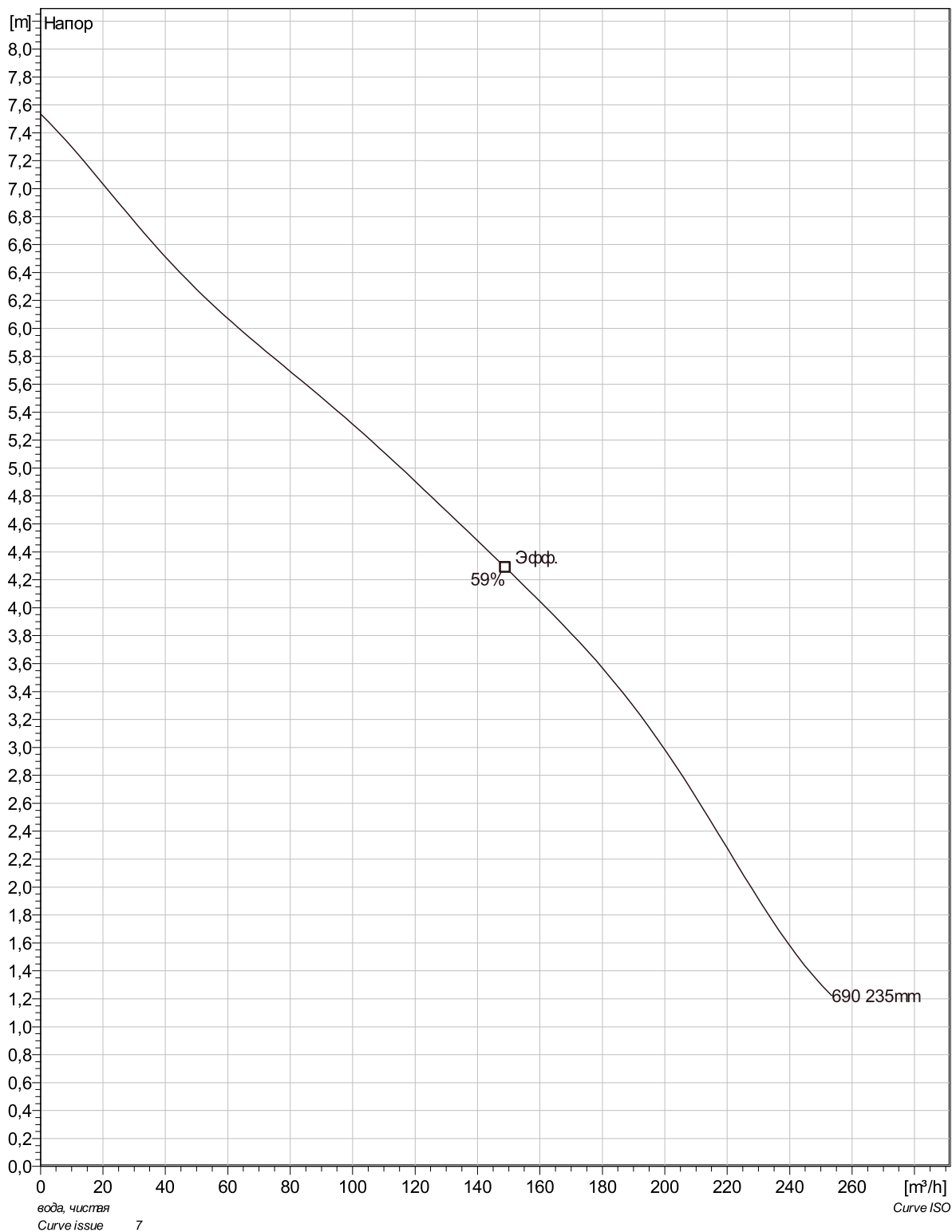
Motor

Двигатель F3152.350 25-15-6AA-W 8.8KW
 Тип статора 28
 Частота 50 Hz
 Ном/напряжение 190 V
 Число полюсов 6
 Фазы 3~
 Ном. мощность 8,8 kW
 Номинальный ток 39 A
 Пусковой ток 222 A
 Ном. скорость вращения 965 rpm

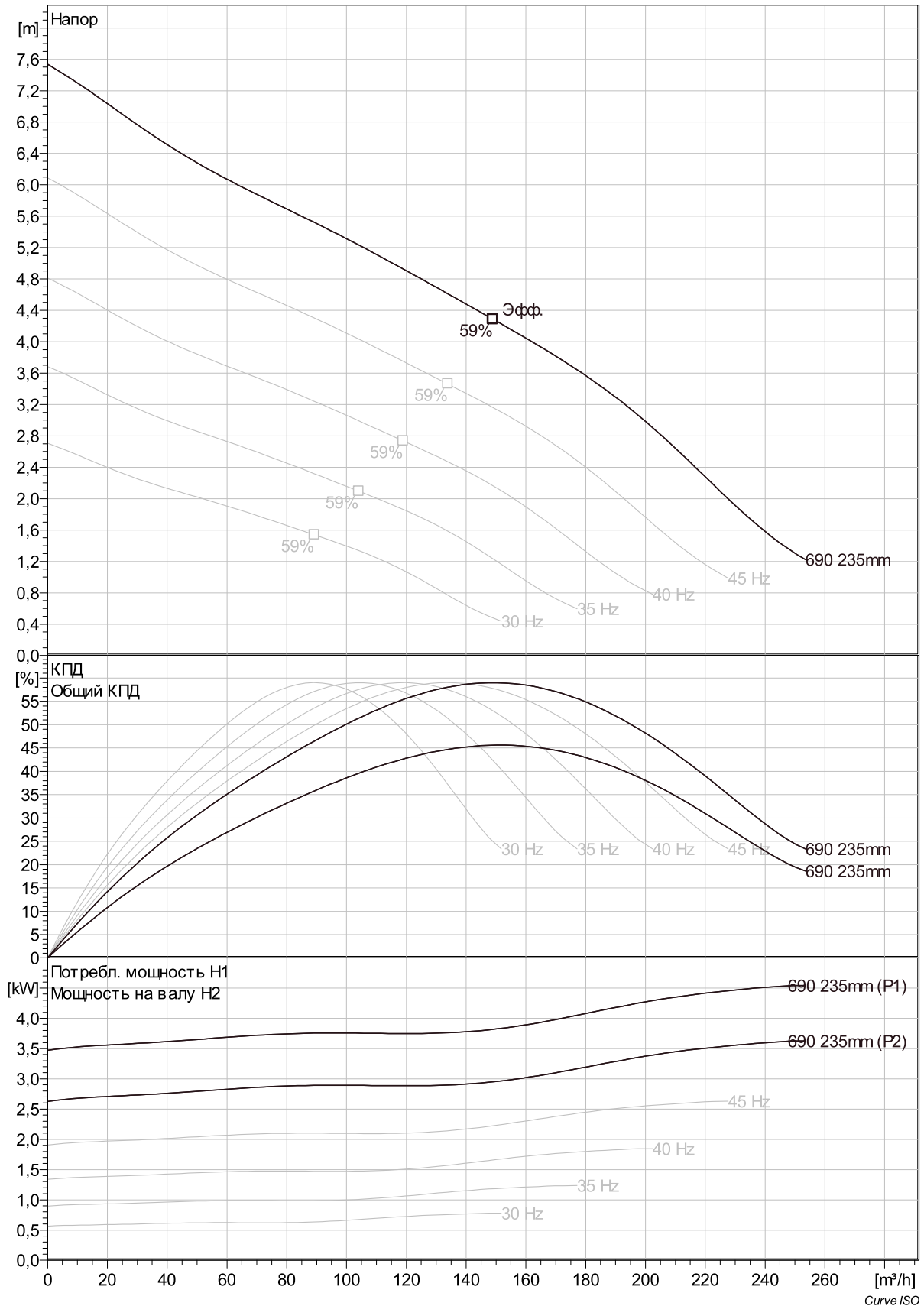
Коэффициент мощности
 1/1 Load 0,82
 3/4 Load 0,76
 1/2 Load 0,65
 Motor efficiency
 1/1 Load 83,5 %
 3/4 Load 83,5 %
 1/2 Load 81,5 %



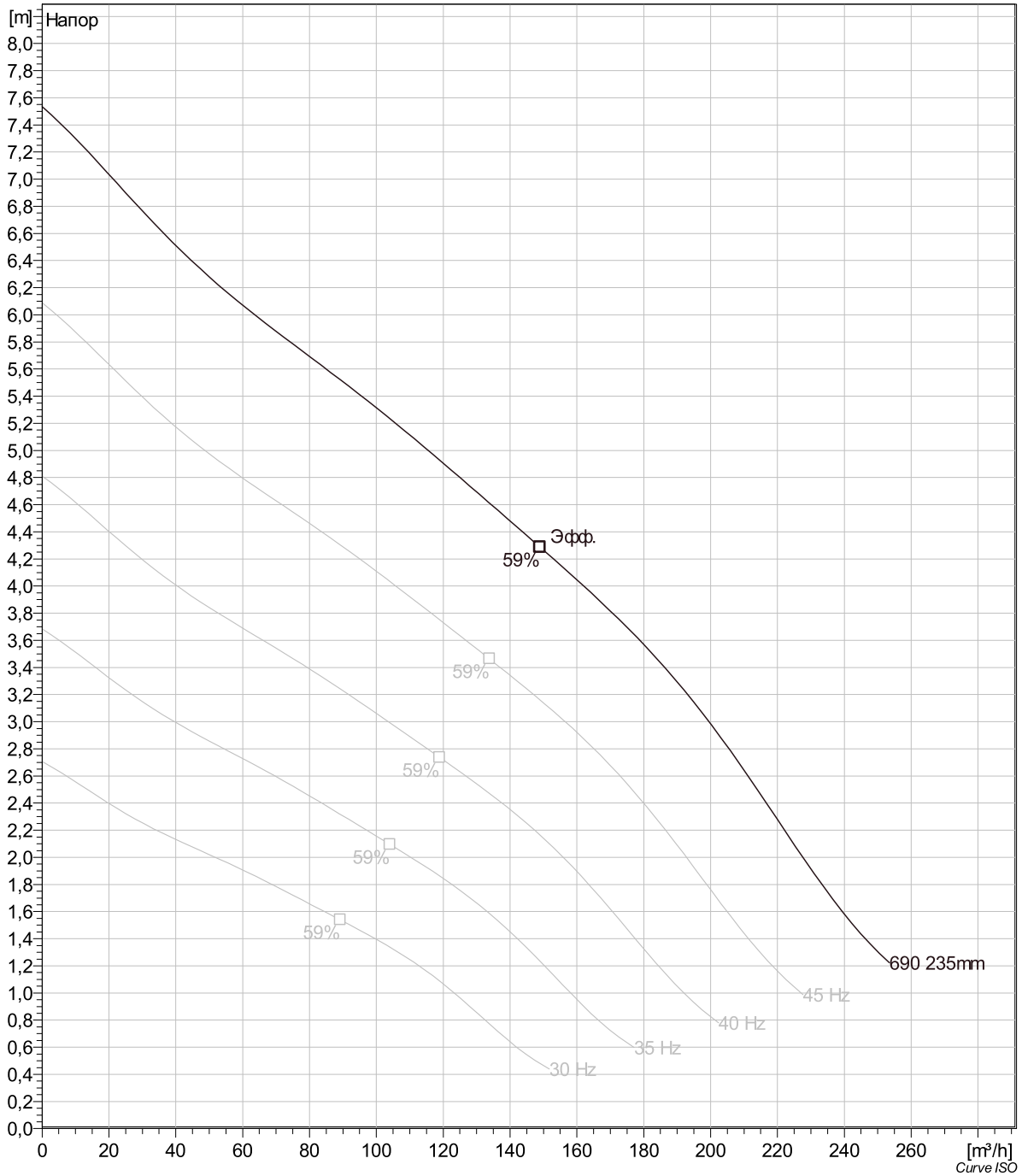
Project	Project ID	Created by	Created on 4/4/2019	Last update
---------	------------	------------	------------------------	-------------



Project	Project ID	Created by	Created on	Last update
			4/4/2019	

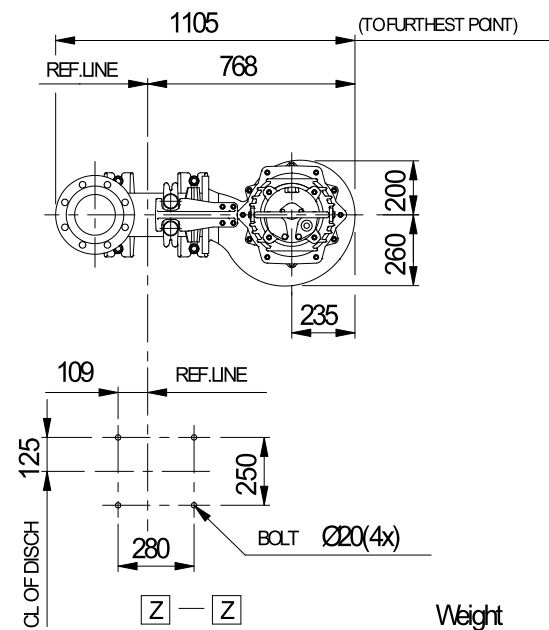
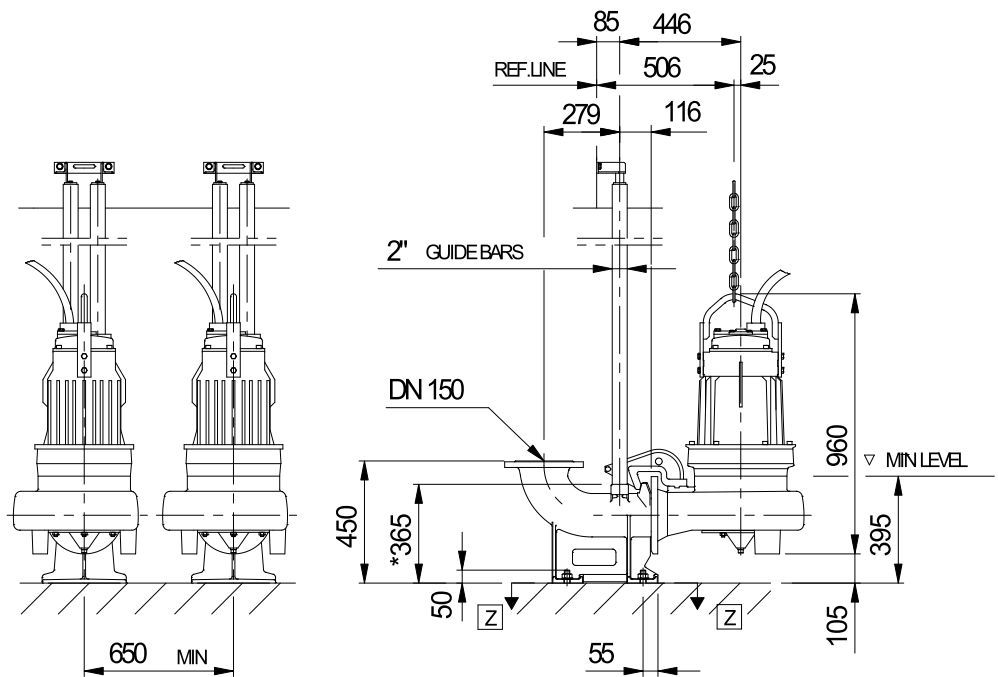


Project	Project ID	Created by	Created on	Last update
			4/4/2019	



Project	Project ID	Created by	Created on	Last update
			4/4/2019	

FP 3152 LT 3~ 690 Dimensional drawing



Weight

* DIMENSION TO ENDS OF GUIDE BARS

Dimensional dwg
FP3152LT

Project	Project ID	Created by	Created on	Last update
			4/4/2019	