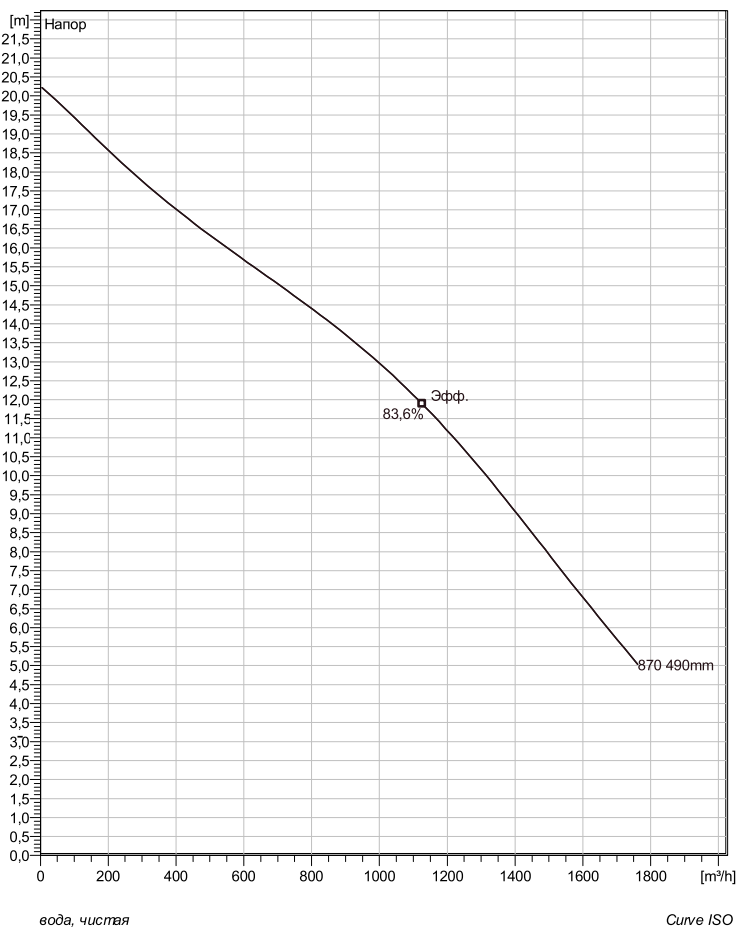


NP 3356/605 3~ 870

Техническая спецификация



Примечание: рисунок может не соответствовать текущей конфигурации

General

Запатентованное самоочищающееся полуоткрытое канальное рабочее колесо, идеально подходящее для перекачивания большинства видов сточных вод. Модульная конструкция с высокой степенью адаптации.

Рабочее колесо

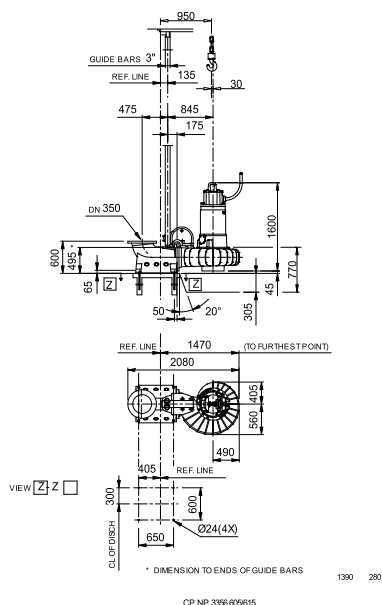
Рабочее колесо материал	Серый чугун
Диаметр выхода	350 mm
Диаметр в сасывающего фланца	350 mm
Impeller diameter	490 mm
Количество лопастей	3

Двигатель

Двигатель	N0605.000 35-29-8AA-W 45KW Стандартно
Тип статора	3
Частота	50 Hz
Ном. напряжение	230 V
Число полюсов	8
Фазы	3~
Ном. мощность	45 kW
Номинальный ток	165 A
Пусковой ток	714 A
Ном. скорость вращения	730 rpm
Коэффициент мощности	
1/1 Load	0,77
3/4 Load	0,73
1/2 Load	0,63
Motor efficiency	
1/1 Load	88,5 %
3/4 Load	90,0 %
1/2 Load	90,5 %

Конфигурация

Установка: P - Погружная, постоянная)



Project	Project ID	Created by	Created on	Last update
			4/4/2019	

NP 3356/605 3~ 870

Кривая рабочей характеристики

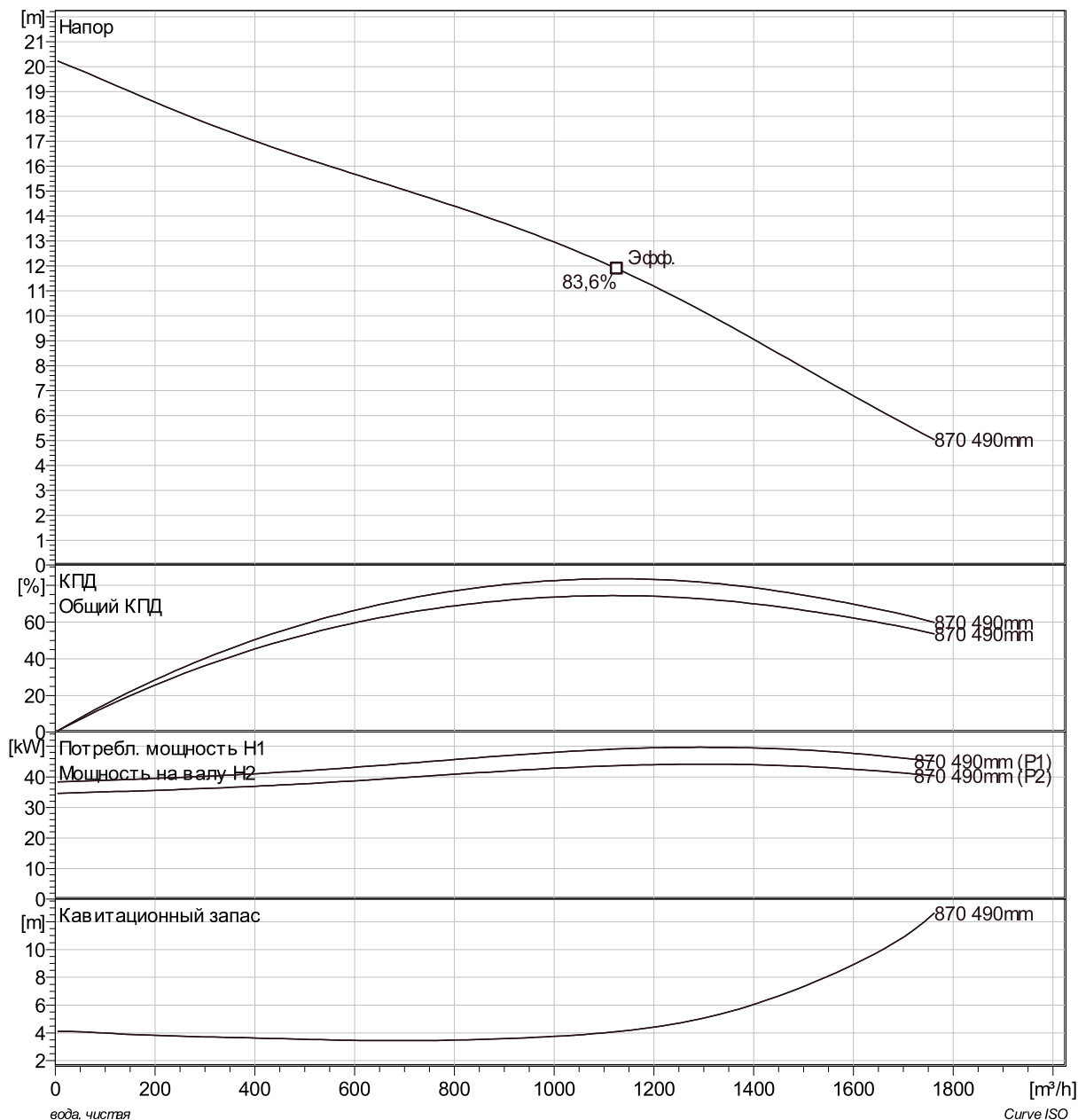
Насос

Диаметр выхода 350 mm
 Диаметр всасывающего фланца 490 mm
 Impeller diameter 490 mm
 Количество лопастей 3

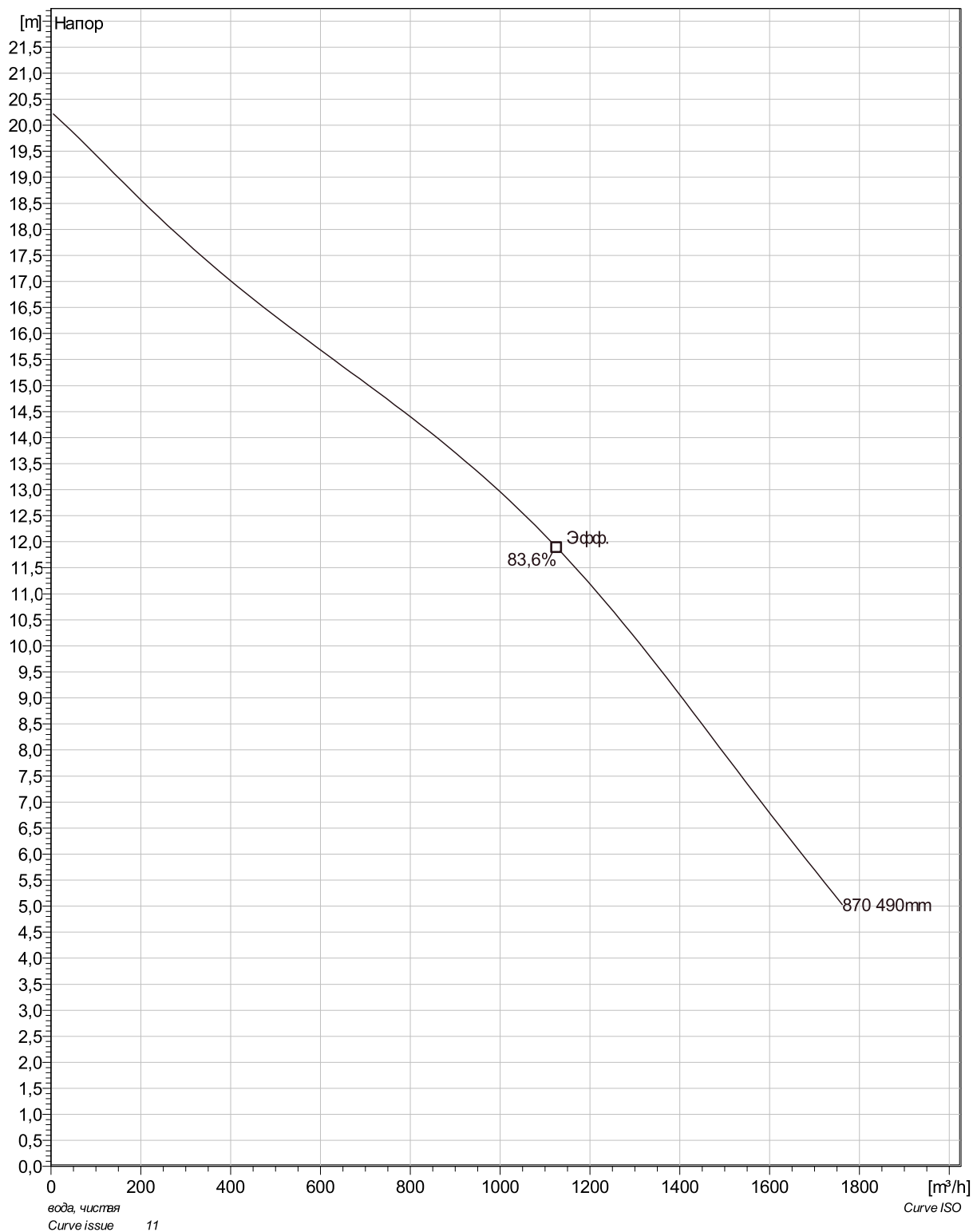
Motor

Двигатель N0605.000 35-29-8AA-W 45KW
 Тип статора 3
 Частота 50 Hz
 Ном/напряжение 230 V
 Число полюсов 8
 Фазы 3~
 Ном. мощность 45 kW
 Номинальный ток 165 A
 Пусковой ток 714 A
 Ном. скорость вращения 730 rpm

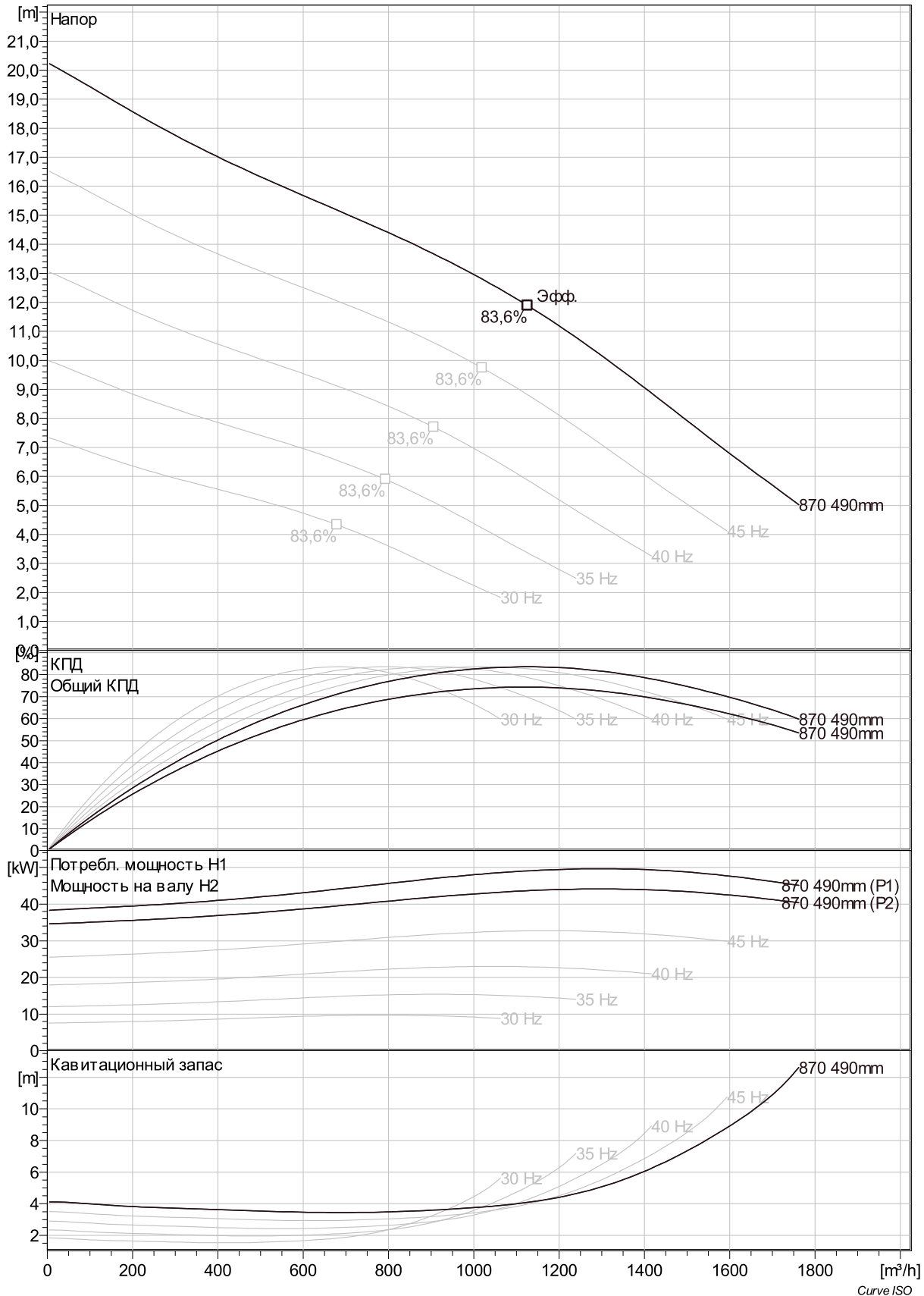
Коэффициент мощности
 1/1 Load 0,77
 3/4 Load 0,73
 1/2 Load 0,63
 Motor efficiency
 1/1 Load 88,5 %
 3/4 Load 90,0 %
 1/2 Load 90,5 %



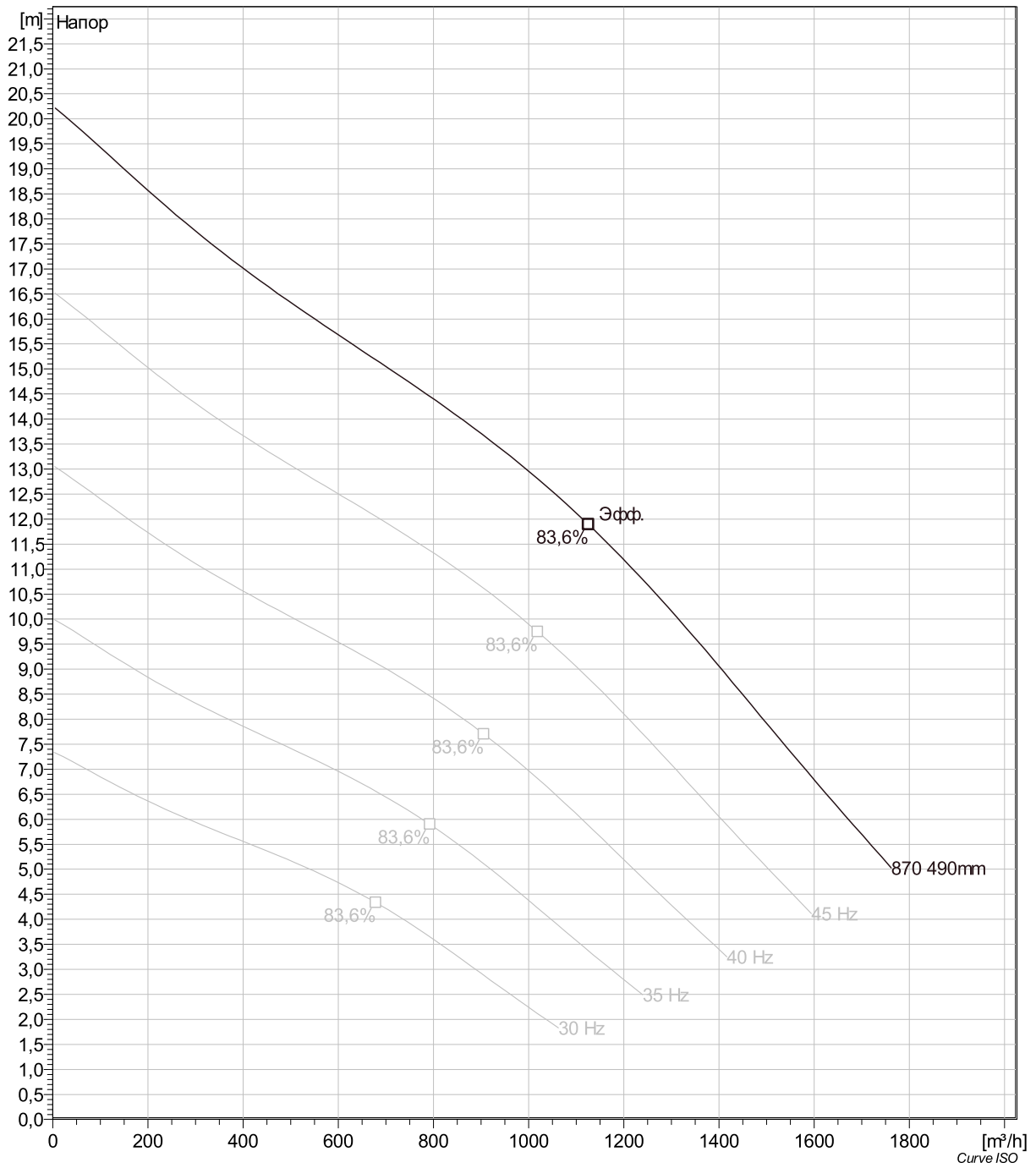
Project	Project ID	Created by	Created on 4/4/2019	Last update
---------	------------	------------	------------------------	-------------



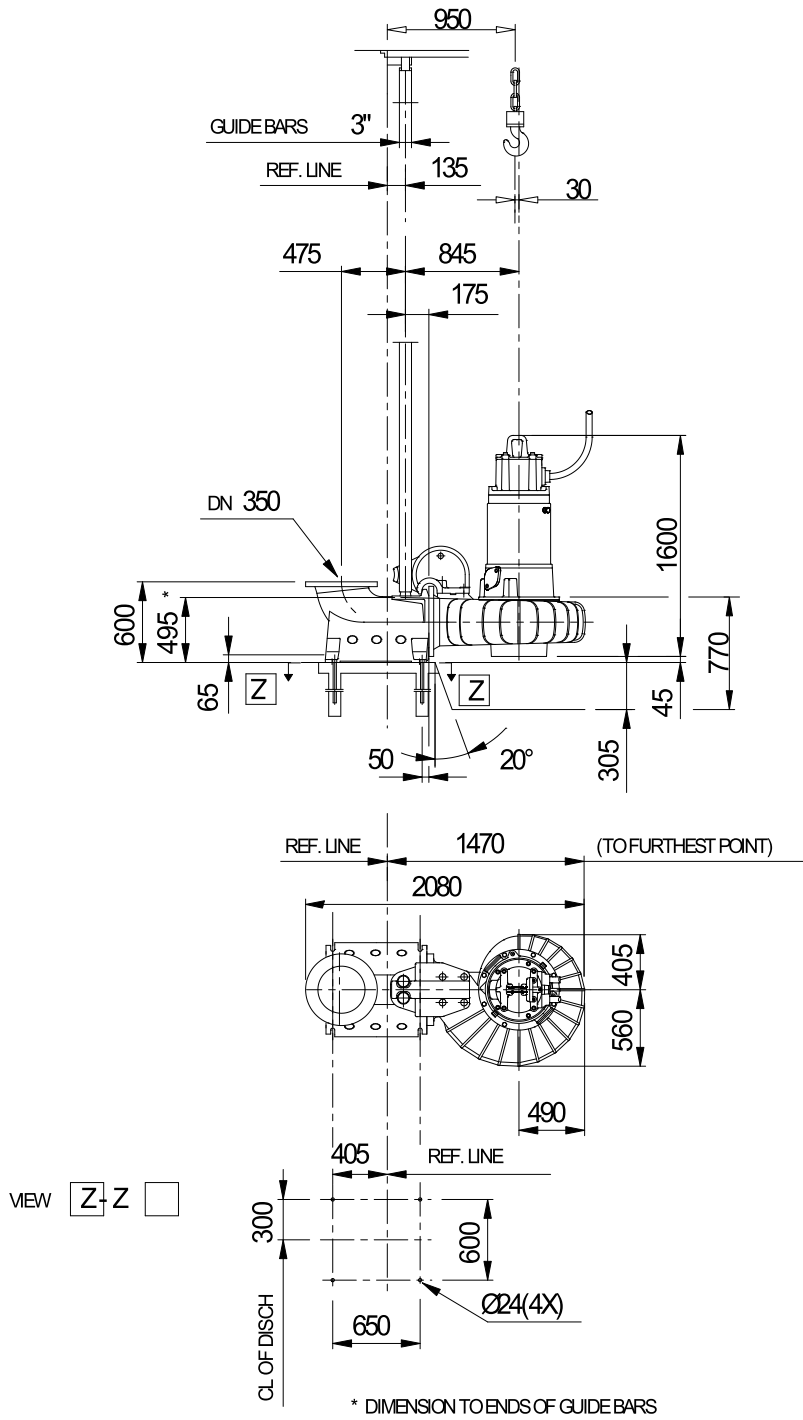
Project	Project ID	Created by	Created on	Last update
			4/4/2019	



Project	Project ID	Created by	Created on	Last update
			4/4/2019	



Project	Project ID	Created by	Created on	Last update
			4/4/2019	



1390 280

CP:NP:3356:605:615

Project	Project ID	Created by	Created on	Last update
			4/4/2019	