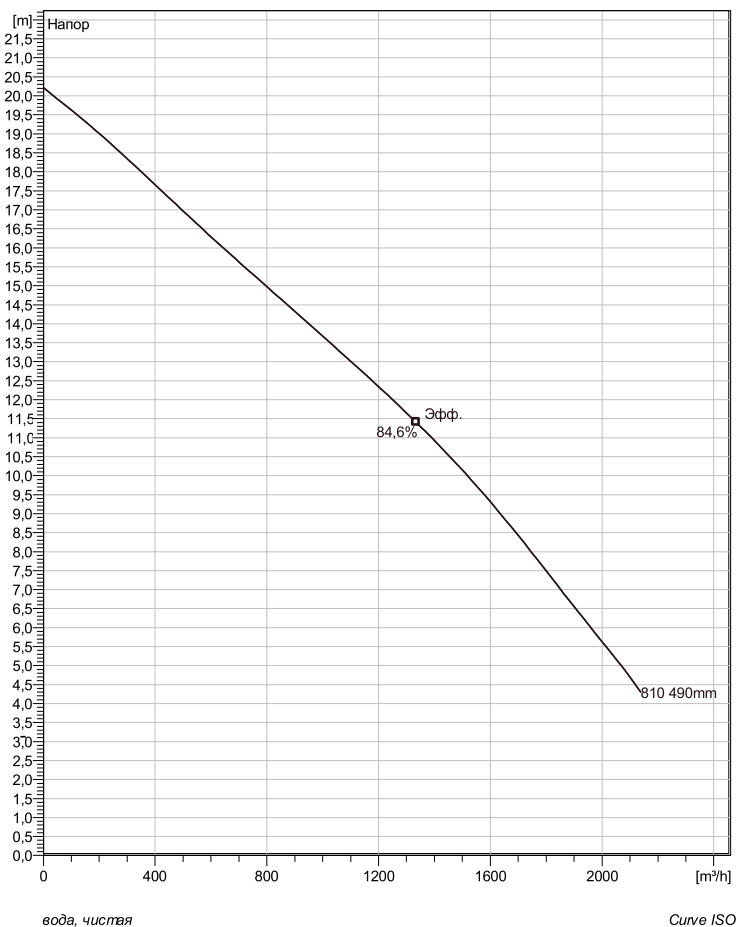
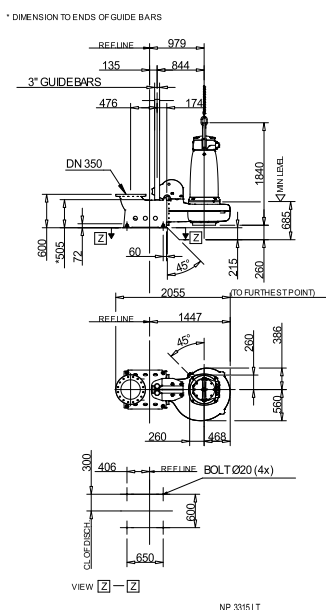


## NP 3315 LT 3~ 810

### Техническая спецификация



Установка: Р - Погружная, постоянная)



Примечание: рисунок может не соответствовать текущей конфигурации

#### General

Запатентованное самоочищающееся полуоткрытое канальное рабочее колесо, идеально подходящее для перекачивания большинства видов сточных вод. Его можно оборудовать Guide-pin® для еще большей защиты от засорения. Модульная конструкция с высокой степенью адаптации.

#### Рабочее колесо

Рабочее колесо материал	Серый чугун
Диаметр выхода	350 mm
Диаметр в сасывающего фланца	350 mm
Impeller diameter	490 mm
Количество лопастей	3

#### Двигатель

Двигатель	N3315.180 35-45-8AA-W 62KW Стандартно
Тип статора	1
Частота	50 Hz
Ном. напряжение	380 V
Число полюсов	8
Фазы	3~
Ном. мощность	62 kW
Номинальный ток	127 A
Пусковой ток	605 A
Ном. скорость вращения	730 rpm
Коэффициент мощности	
1/1 Load	0,81
3/4 Load	0,79
1/2 Load	0,71
Motor efficiency	
1/1 Load	90,5 %
3/4 Load	92,0 %
1/2 Load	92,5 %

#### Конфигурация

Project	Project ID	Created by	Created on	Last update
			4/4/2019	

## NP 3315 LT 3~ 810

### Кривая рабочей характеристики

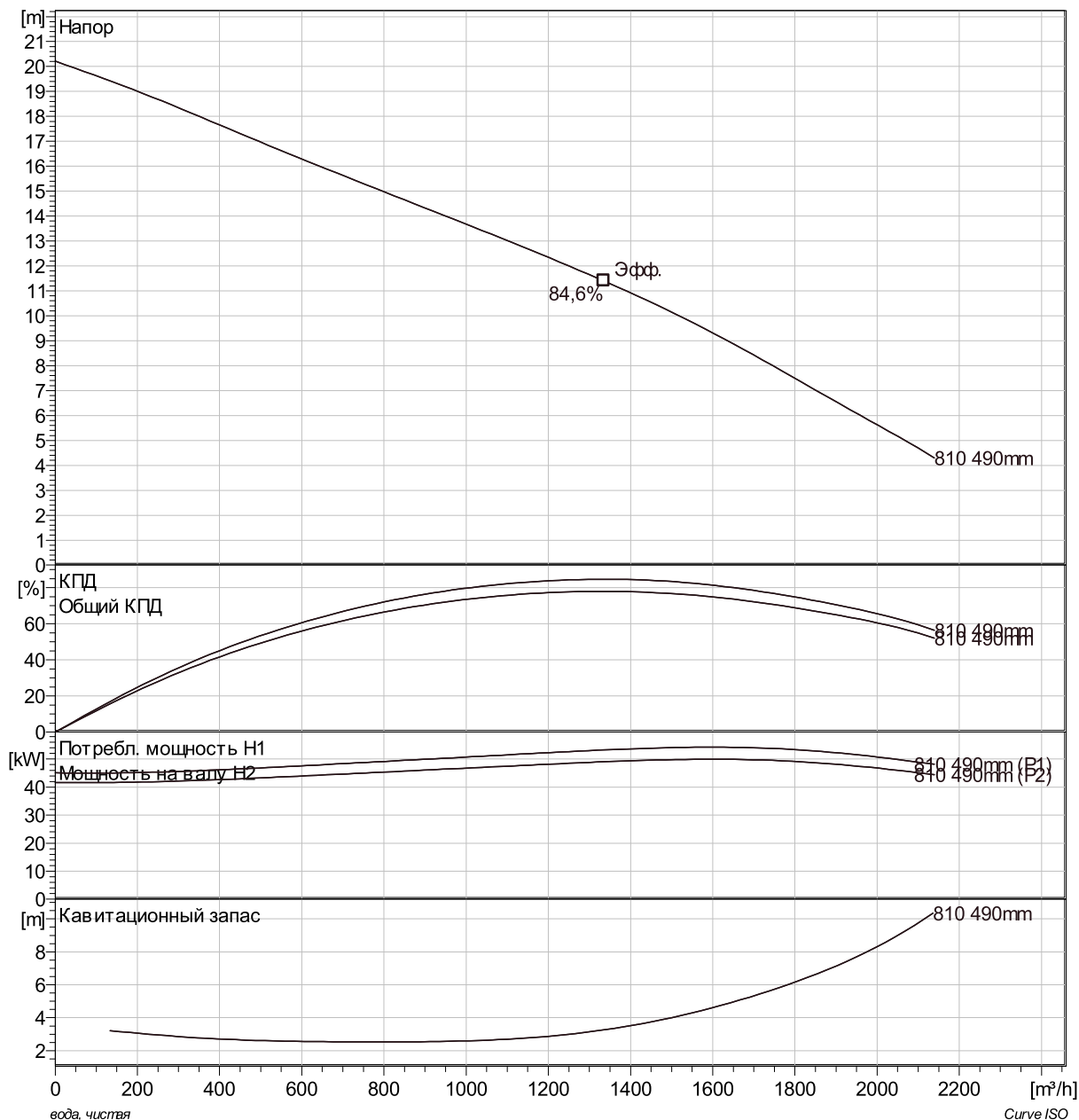
#### Насос

Диаметр выхода 350 mm  
 Диаметр всасывающего фланца 490 mm  
 Impeller diameter 490 mm  
 Количество лопастей 3

#### Motor

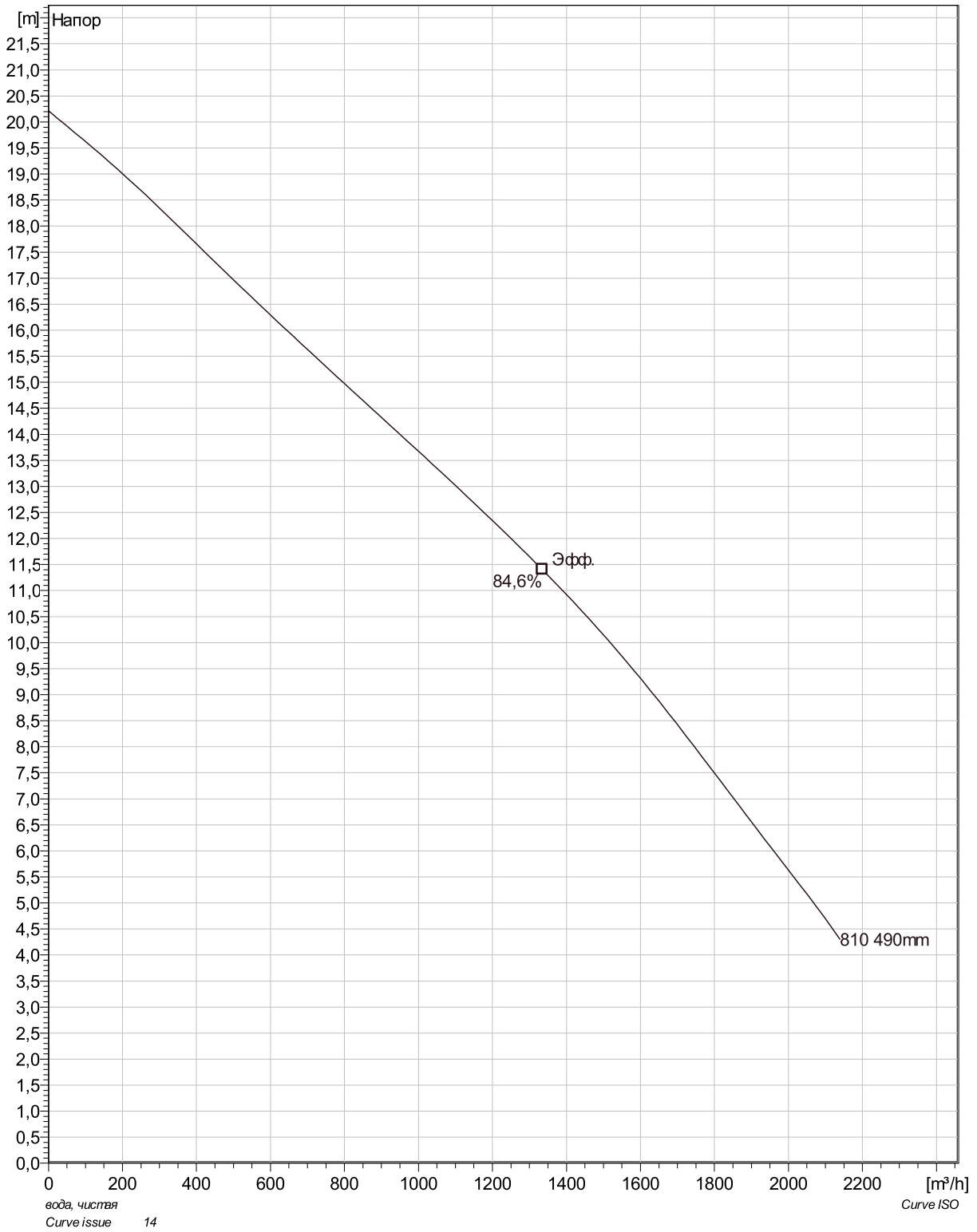
Двигатель N3315.180 35-45-8AA-W 62KW  
 Тип статора 1  
 Частота 50 Hz  
 Ном/напряжение 380 V  
 Число полюсов 8  
 Фазы 3~  
 Ном. мощность 62 kW  
 Номинальный ток 127 A  
 Пусковой ток 605 A  
 Ном. скорость вращения 730 rpm

Коэффициент мощности  
 1/1 Load 0,81  
 3/4 Load 0,79  
 1/2 Load 0,71  
 Motor efficiency  
 1/1 Load 90,5 %  
 3/4 Load 92,0 %  
 1/2 Load 92,5 %

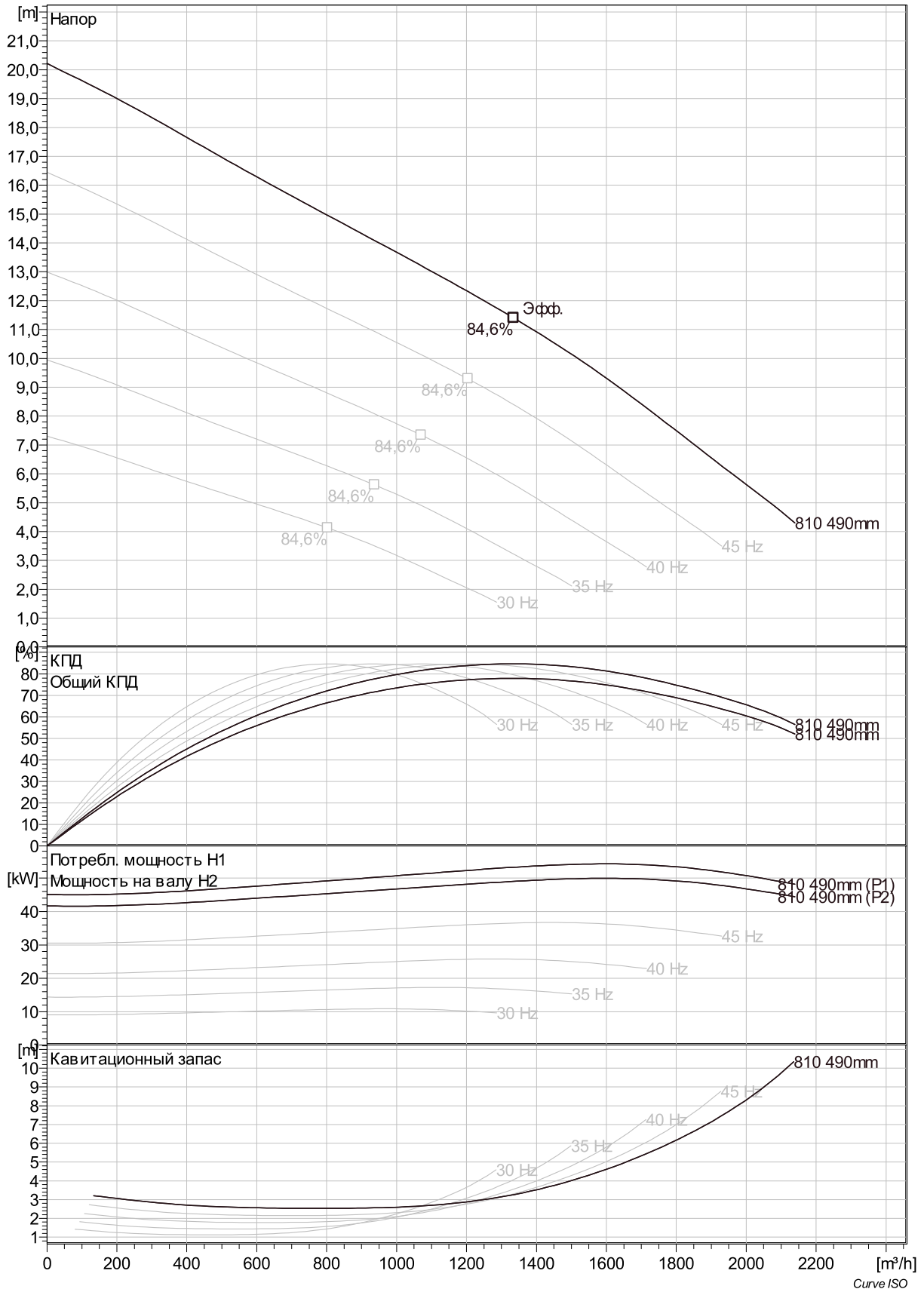


Project	Project ID	Created by	Created on 4/4/2019	Last update
---------	------------	------------	------------------------	-------------

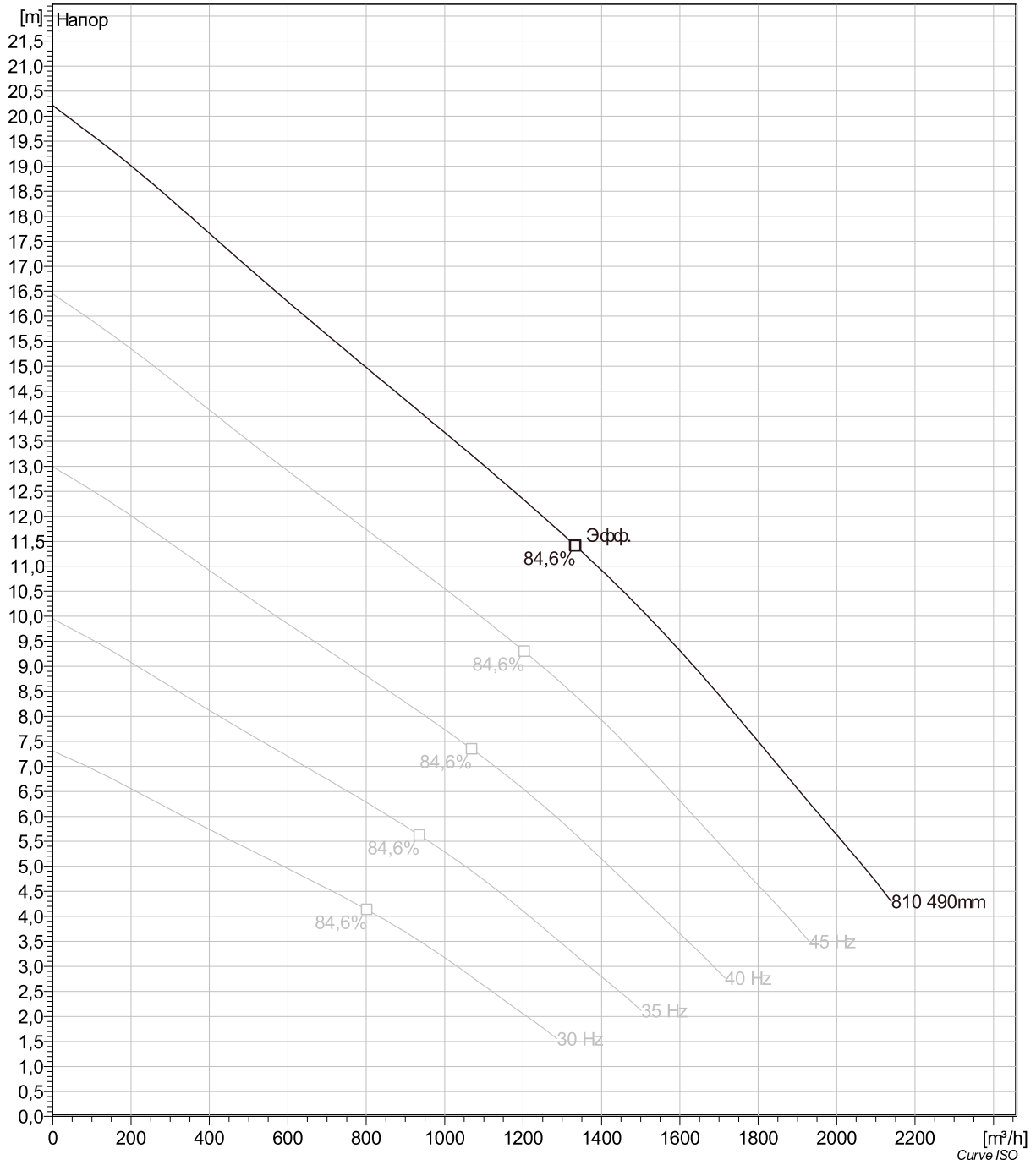
## NP 3315 LT 3~ 810 Duty Analysis



Project	Project ID	Created by	Created on	Last update
			4/4/2019	



Project	Project ID	Created by	Created on	Last update
			4/4/2019	

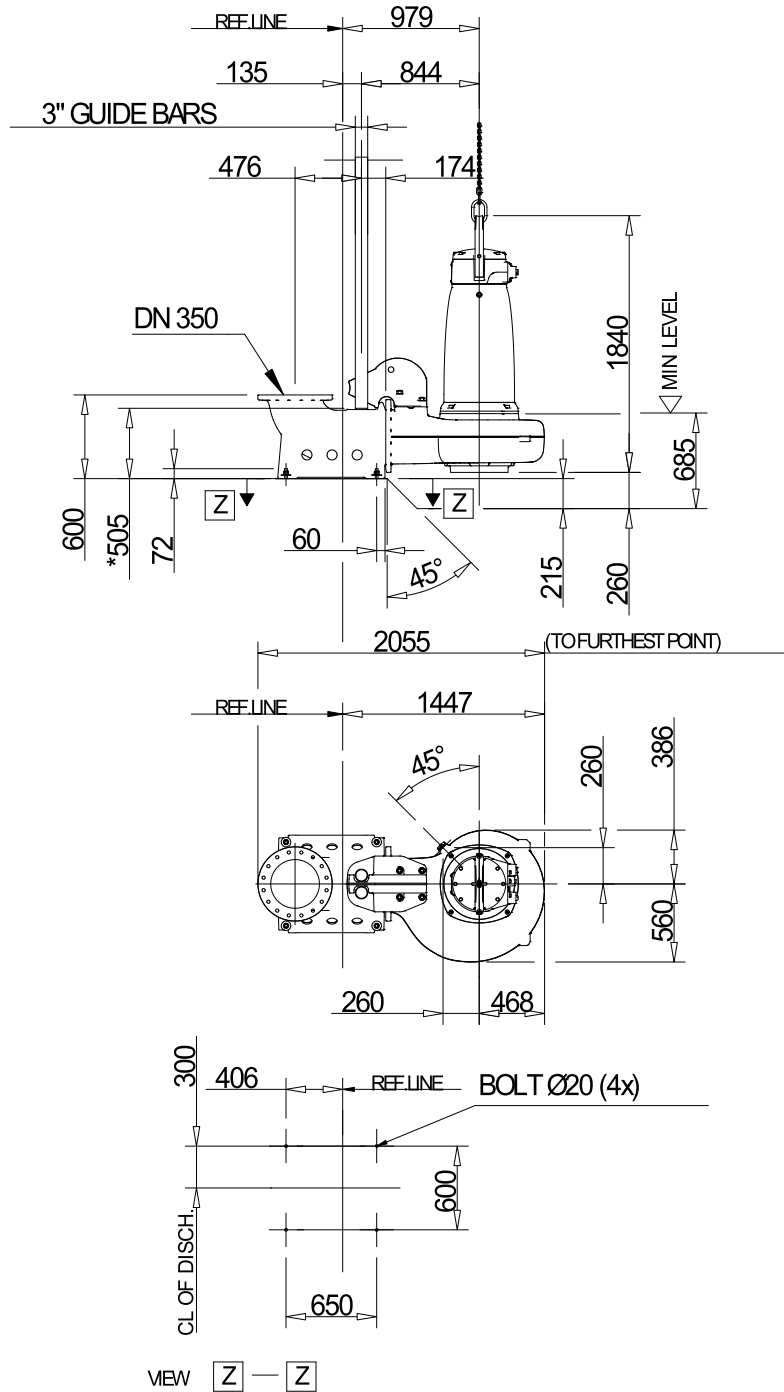


Project	Project ID	Created by	Created on	Last update
			4/4/2019	

## NP 3315 LT 3~ 810 Dimensional drawing



\* DIMENSION TO ENDS OF GUIDE BARS



NP3315LT

Project	Project ID	Created by	Created on	Last update
			4/4/2019	