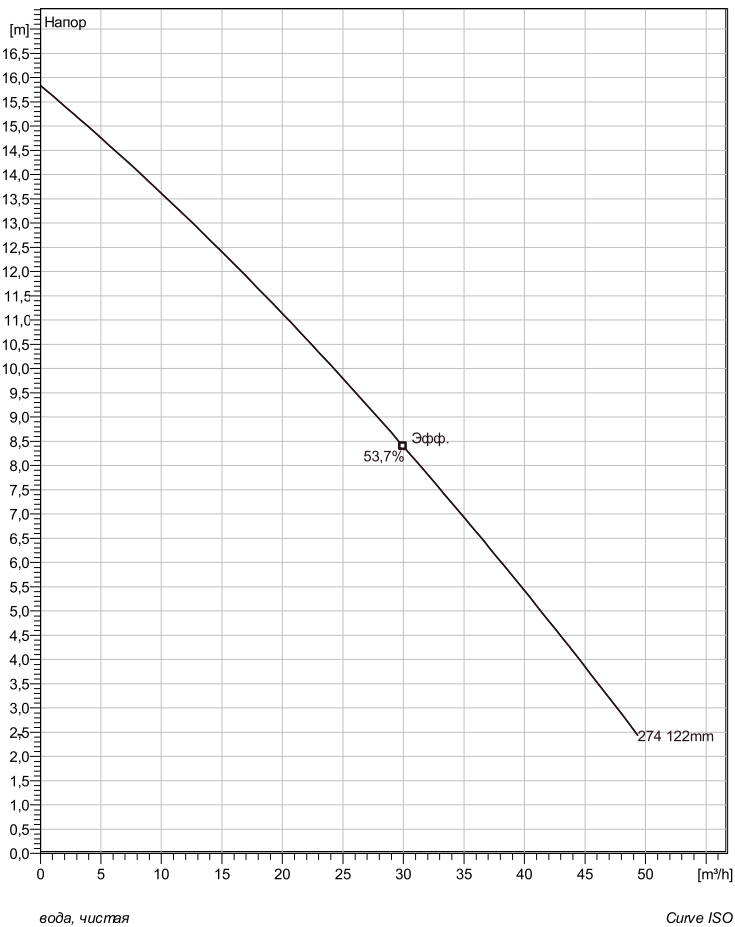
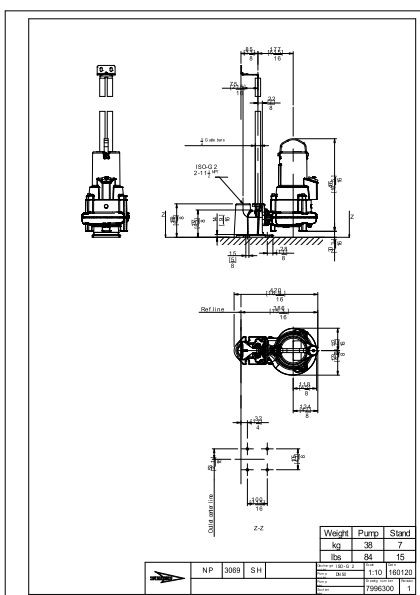


NP 3069 SH 1~ Adaptive 274

Техническая спецификация



Установка: Р - Погружная, постоянная)



Примечание: рисунок может не соответствовать текущей конфигурации

General

Запатентованное самоочищающееся полуоткрытое канальное рабочее колесо, идеально подходящее для перекачивания большинства видов сточных вод. Его можно оборудовать Guide-pin® для еще большей защиты от засорения. Модульная конструкция с высокой степенью адаптации.

Рабочее колесо

Рабочее колесо материал	Серый чугун
Диаметр выхода	50 mm
Диаметр в сасывающего фланца	100 mm
Impeller diameter	122 mm
Количество лопастей	2

Двигатель

Двигатель	N3069.160 13-10-2BZ-W 1.5KW Стандартно
Тип статора	1
Частота	50 Hz
Ном. напряжение	220 V
Число полюсов	2
Фазы	1~
Ном. мощность	1,5 kW
Номинальный ток	9,4 A
Пусковой ток	27 A
Ном. скорость вращения	2695 rpm
Коэффициент мощности	
1/1 Load	1,00
3/4 Load	1,00
1/2 Load	1,00
Motor efficiency	
1/1 Load	72,9 %
3/4 Load	75,2 %
1/2 Load	71,5 %

Конфигурация

Project	Project ID	Created by	Created on	Last update
			4/2/2019	

NP 3069 SH 1~ Adaptive 274

Кривая рабочей характеристики

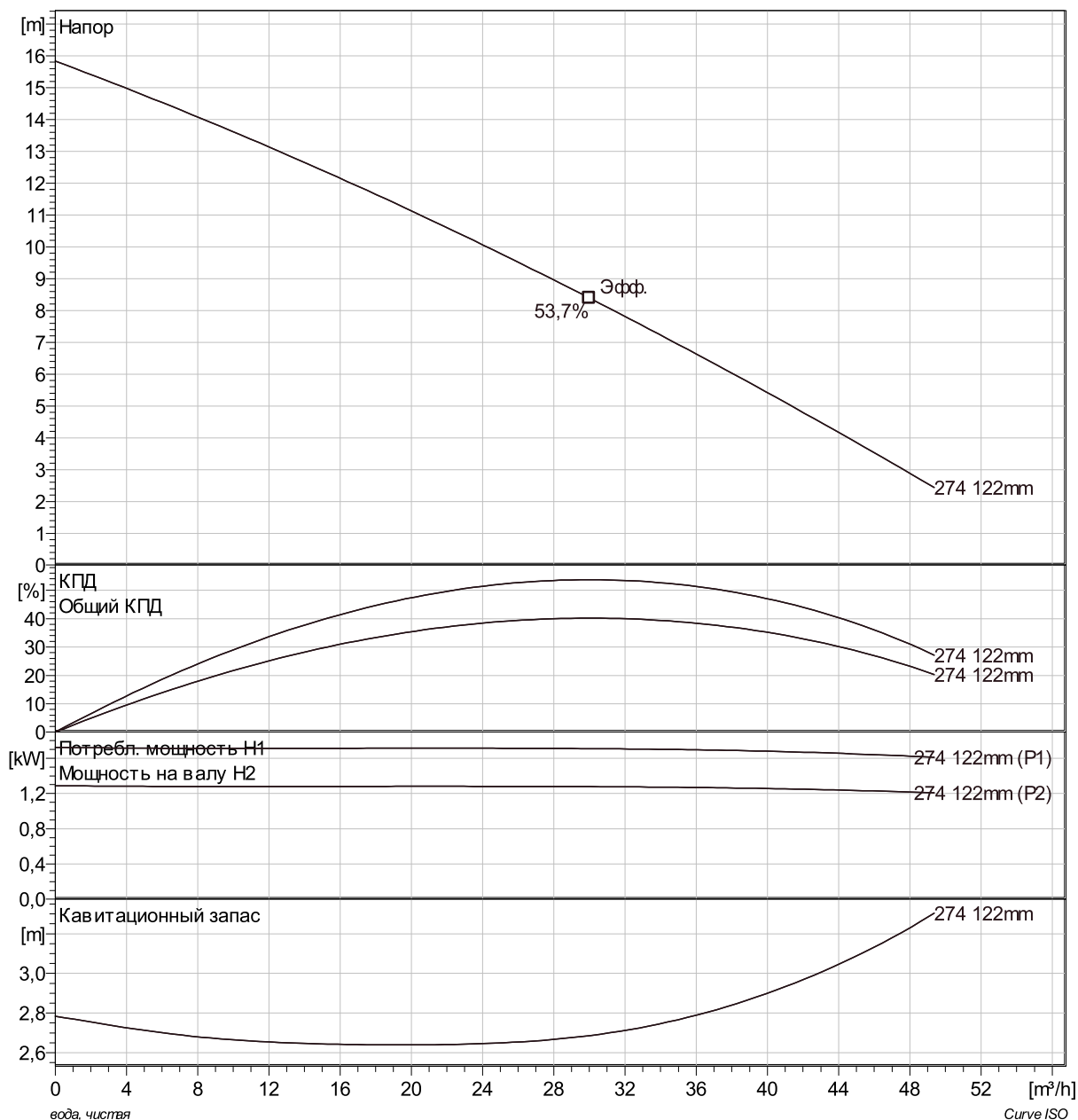
Насос

Диаметр выхода 50 mm
 Диаметр всасывающего фланца 122 mm
 Impeller diameter 122 mm
 Количество лопастей 2

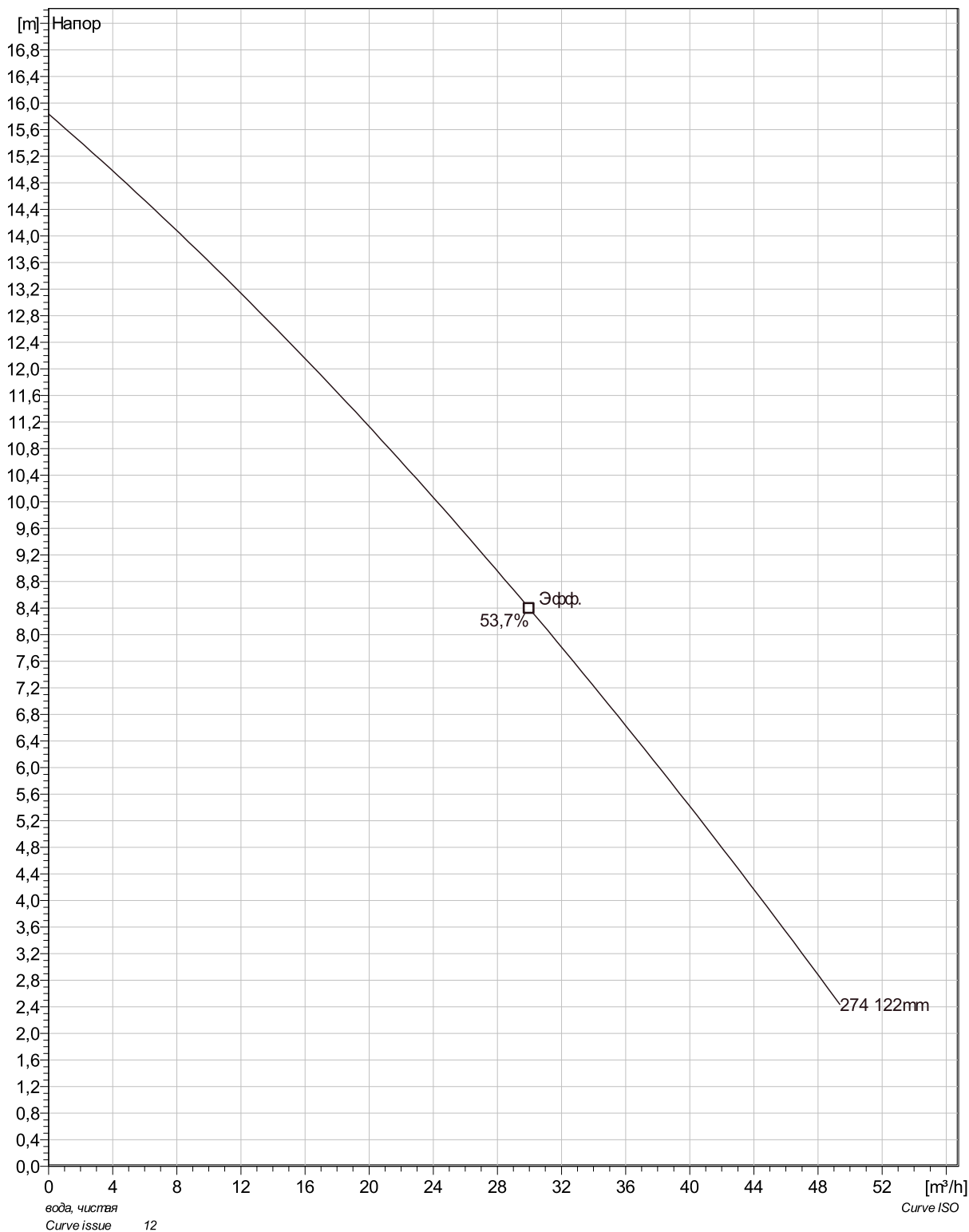
Motor

Двигатель N3069.160 13-10-2BZ-W 1.5KW
 Тип статора 1
 Частота 50 Hz
 Ном/напряжение 220 V
 Число полюсов 2
 Фазы 1~
 Ном. мощность 1,5 kW
 Номинальный ток 9,4 A
 Пусковой ток 27 A
 Ном. скорость вращения 2695 rpm

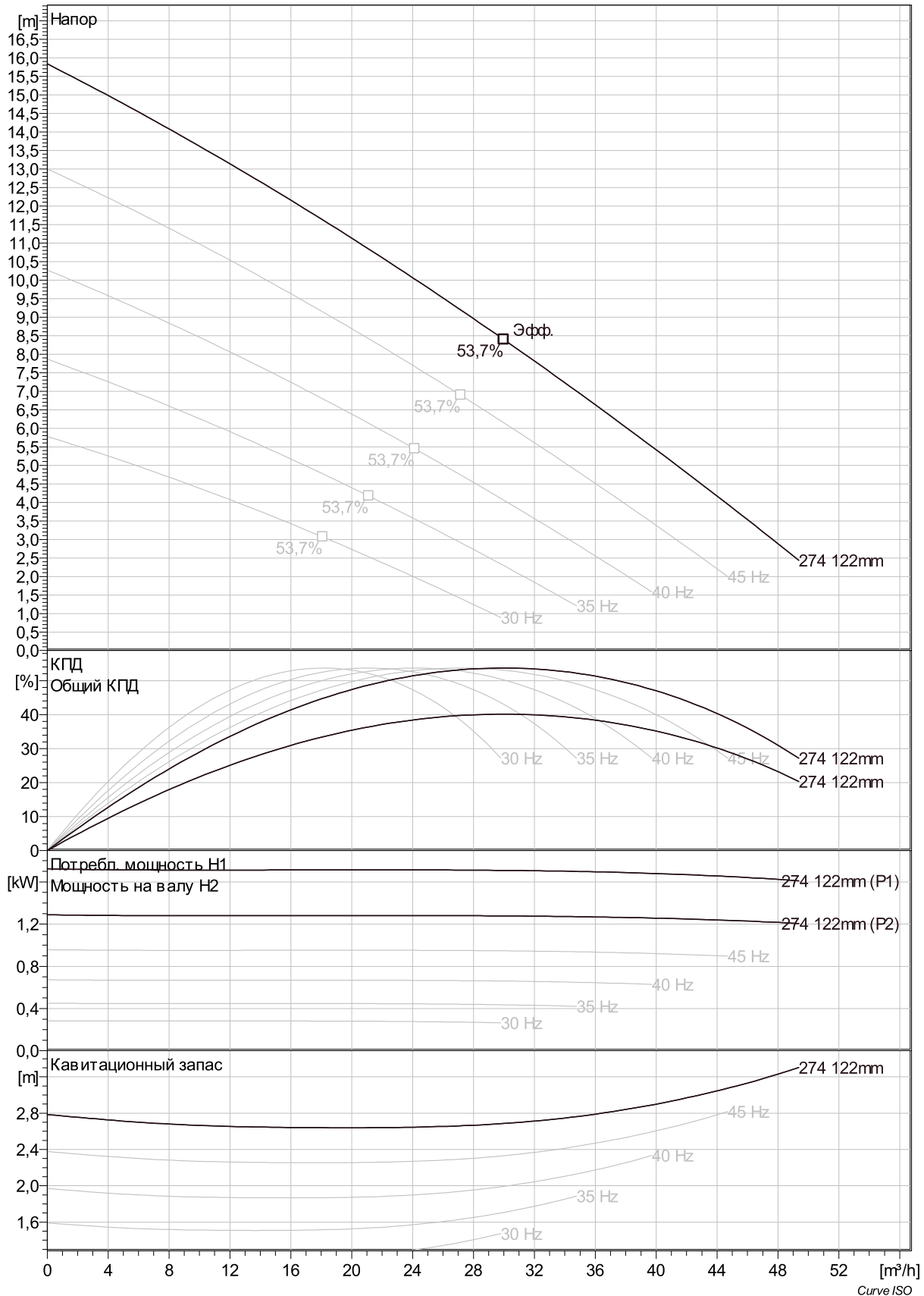
Коэффициент мощности
 1/1 Load 1,00
 3/4 Load 1,00
 1/2 Load 1,00
 Motor efficiency
 1/1 Load 72,9 %
 3/4 Load 75,2 %
 1/2 Load 71,5 %



Project	Project ID	Created by	Created on 4/2/2019	Last update
---------	------------	------------	------------------------	-------------

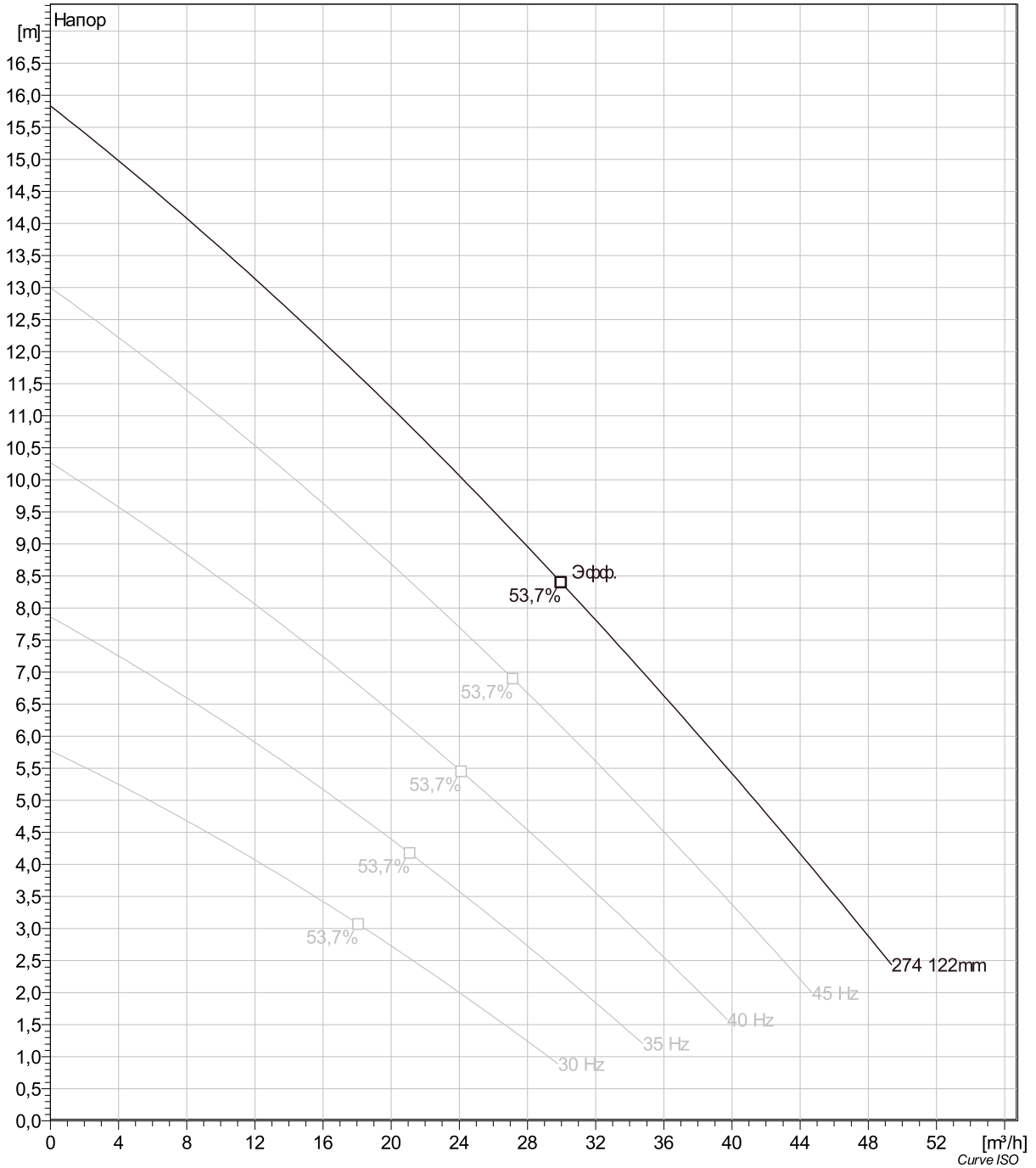


Project	Project ID	Created by	Created on	Last update
			4/2/2019	



Project	Project ID	Created by	Created on	Last update
			4/2/2019	

NP 3069 SH 1~ Adaptive 274 VFD Analysis



Project	Project ID	Created by	Created on	Last update
			4/2/2019	

