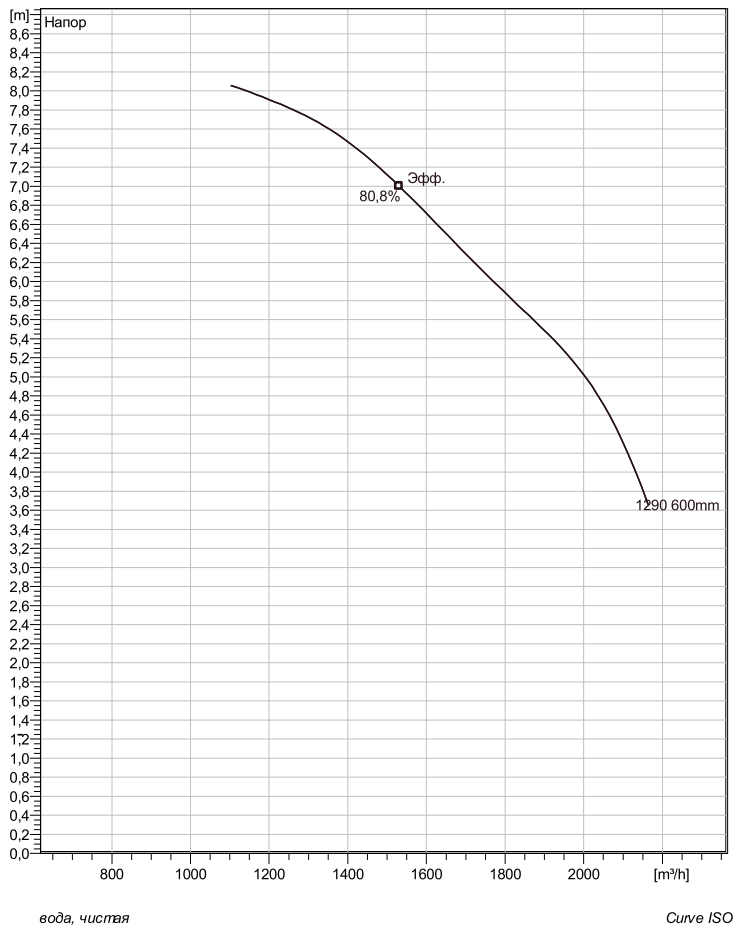
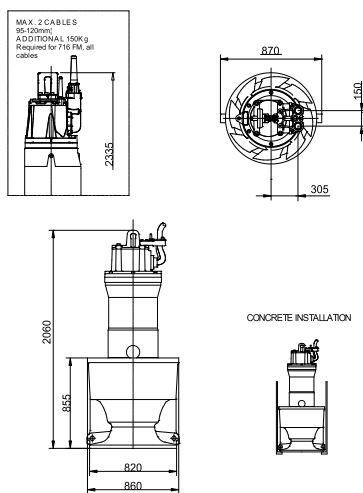


## ЛЛ 3400/706 3~ 1290

### Техническая спецификация



Установка: Л - труба полупостоянная, мокрая



FOR INSTALLATION, SEE FLYGT DESIGN RECOMMENDATION.

Dimensional dwg  
LL 3400 705/715/706/716



Примечание: рисунок может не соответствовать текущей конфигурации

#### General

Закрытые одно- или многоканальные рабочие колеса с косым потоком с корпусом насоса с диффузором конической формы для жидкостей, не содержащих волокон.

#### Рабочее колесо

|                              |             |
|------------------------------|-------------|
| Рабочее колесо материал      | Серый чугун |
| CoIDia                       | 900 mm      |
| Диаметр в сасывающего фланца | 600 mm      |
| Impeller diameter            | 3           |
| Количество лопастей          | 105 mm      |
| Throughlet diameter          |             |

#### Двигатель

|                        |   |
|------------------------|---|
| Двигатель              | L0706.000 43-30-12ID-W 40KW<br>Стандартно |
| Тип статора            | 1   |
| Частота                | 50 Hz                                     |
| Ном. напряжение        | 380 V                                     |
| Число полюсов          | 12  |
| Фазы                   | 3~  |
| Ном. мощность          | 40 kW                                     |
| Номинальный ток        | 99 A                                      |
| Пусковой ток           | 370 A                                     |
| Ном. скорость вращения | 485 rpm                                   |
| Коэффициент мощности   |   |
| 1/1 Load               | 0,68                                      |
| 3/4 Load               | 0,61                                      |
| 1/2 Load               | 0,48                                      |
| Motor efficiency       |   |
| 1/1 Load               | 90,3 %                                    |
| 3/4 Load               | 90,7 %                                    |
| 1/2 Load               | 89,7 %                                    |

#### Конфигурация

|         |            |            |                        |             |
|---------|------------|------------|------------------------|-------------|
| Project | Project ID | Created by | Created on<br>4/4/2019 | Last update |
|---------|------------|------------|------------------------|-------------|

## ЛЛ 3400/706 3~ 1290

### Кривая рабочей характеристики

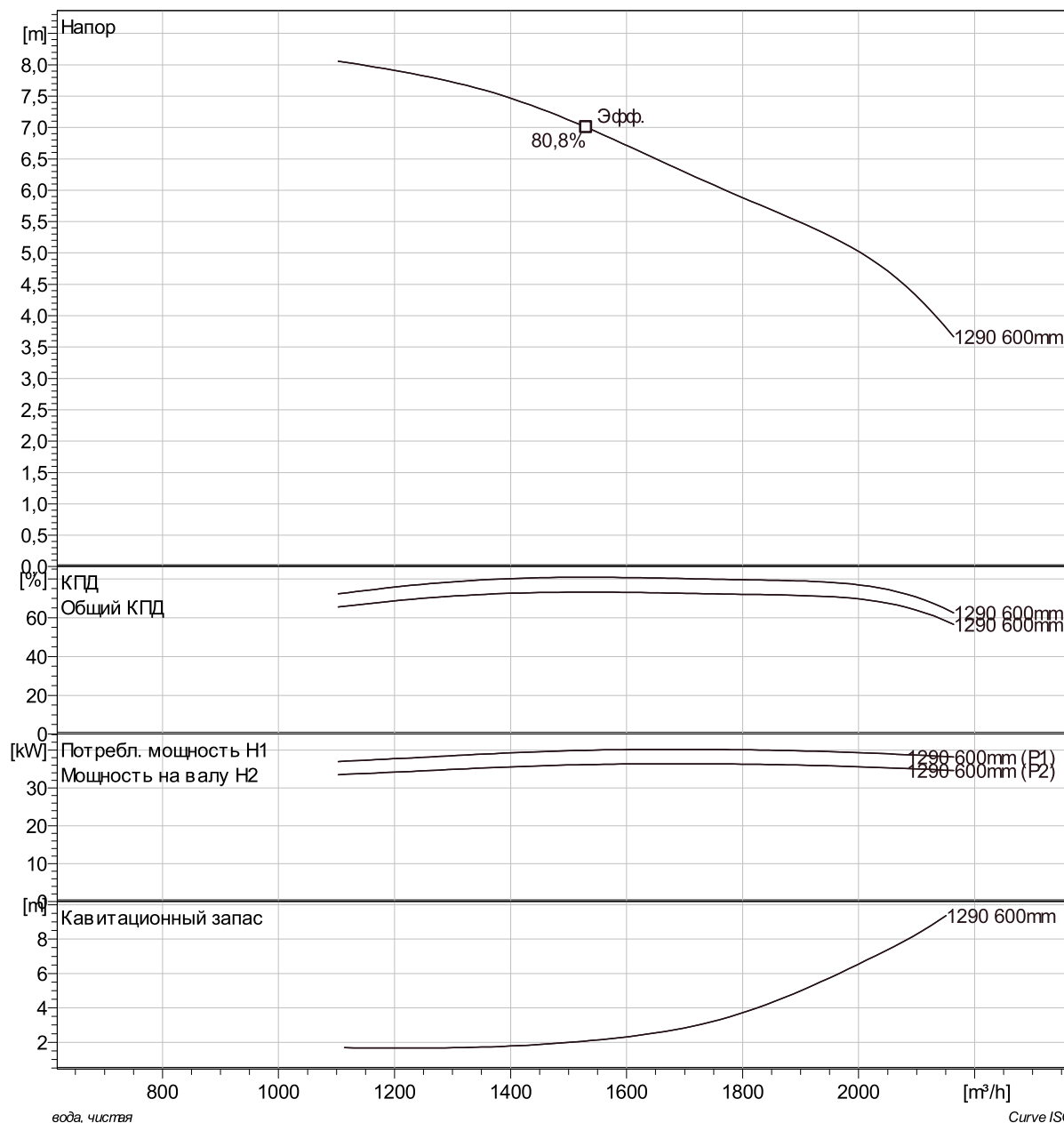
#### Насос

|                             |        |
|-----------------------------|--------|
| CoIDia                      | 900 mm |
| Диаметр всасывающего фланца | 600 mm |
| Impeller diameter           | 600 mm |
| Количество лопастей         | 3      |
| Throughlet diameter         | 105 mm |

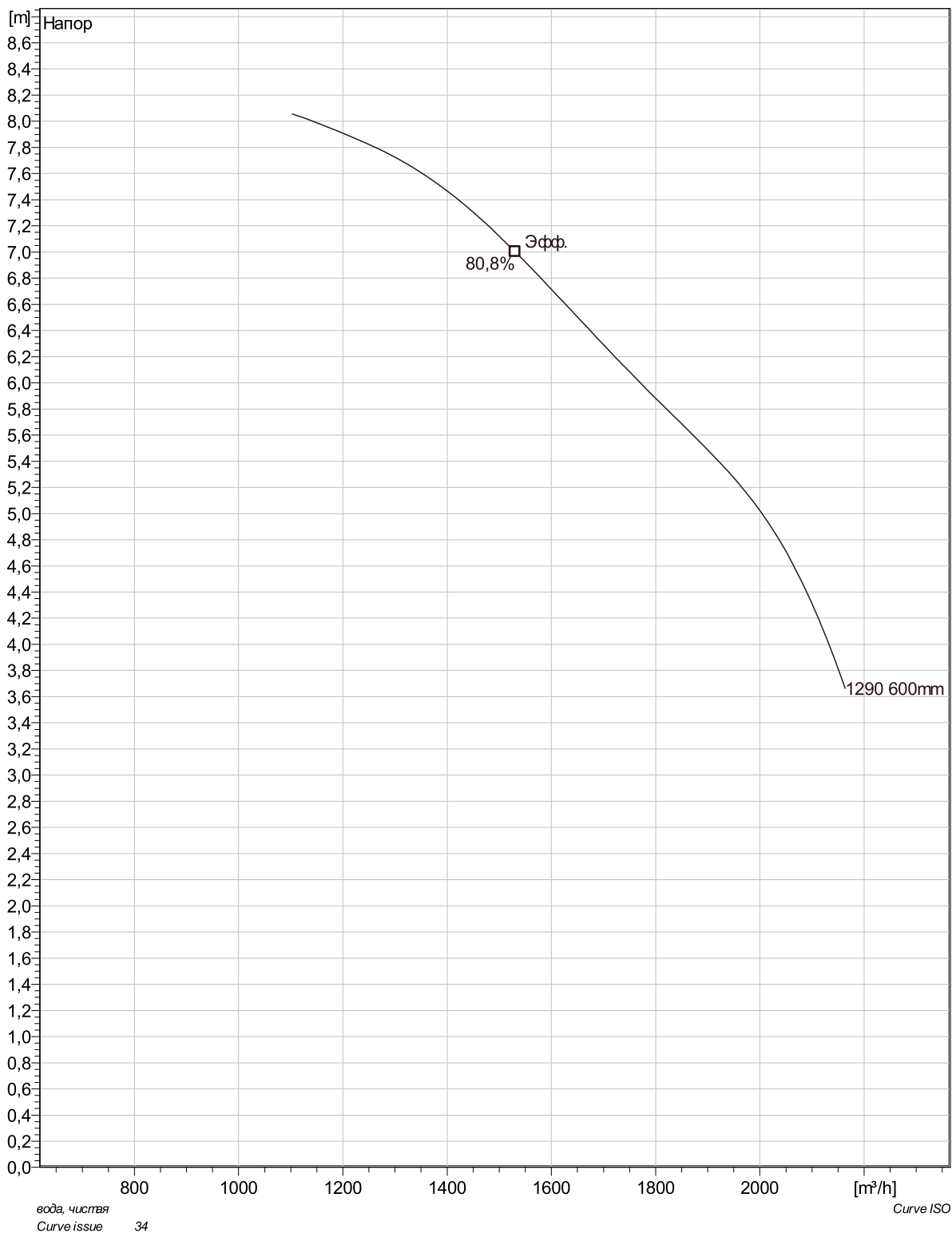
#### Motor

|                        |                             |
|------------------------|-----------------------------|
| Двигатель              | L0706.000 43-30-12ID-W 40KW |
| Тип статора            | 1                           |
| Частота                | 50 Hz                       |
| Ном/напряжение         | 380 V                       |
| Число полюсов          | 12                          |
| Фазы                   | 3~                          |
| Ном. мощность          | 40 kW                       |
| Номинальный ток        | 99 A                        |
| Пусковой ток           | 370 A                       |
| Ном. скорость вращения | 485 rpm                     |

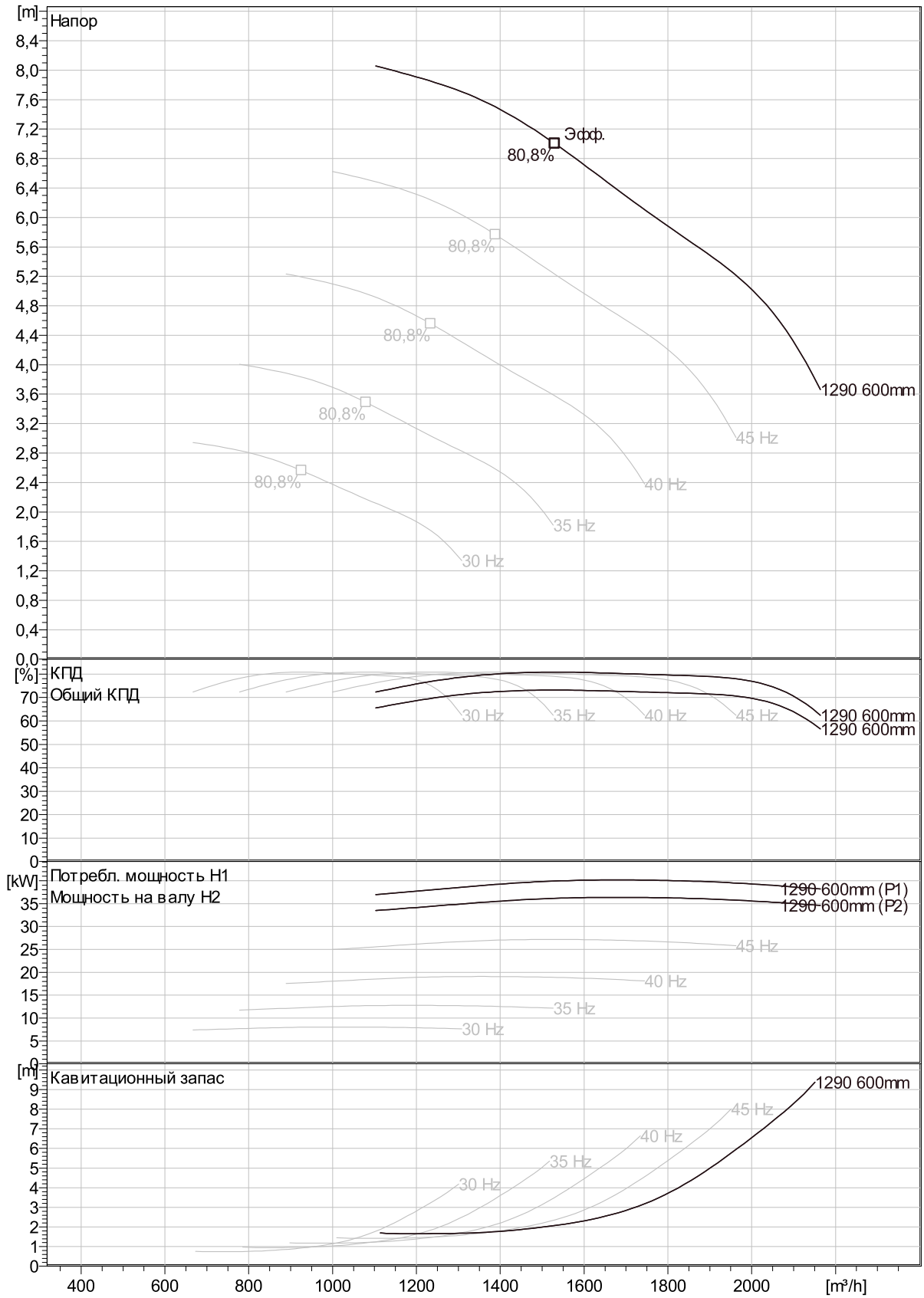
|                      |        |
|----------------------|--------|
| Коэффициент мощности |        |
| 1/1 Load             | 0,68   |
| 3/4 Load             | 0,61   |
| 1/2 Load             | 0,48   |
| Motor efficiency     |        |
| 1/1 Load             | 90,3 % |
| 3/4 Load             | 90,7 % |
| 1/2 Load             | 89,7 % |



|         |            |            |                        |             |
|---------|------------|------------|------------------------|-------------|
| Project | Project ID | Created by | Created on<br>4/4/2019 | Last update |
|---------|------------|------------|------------------------|-------------|

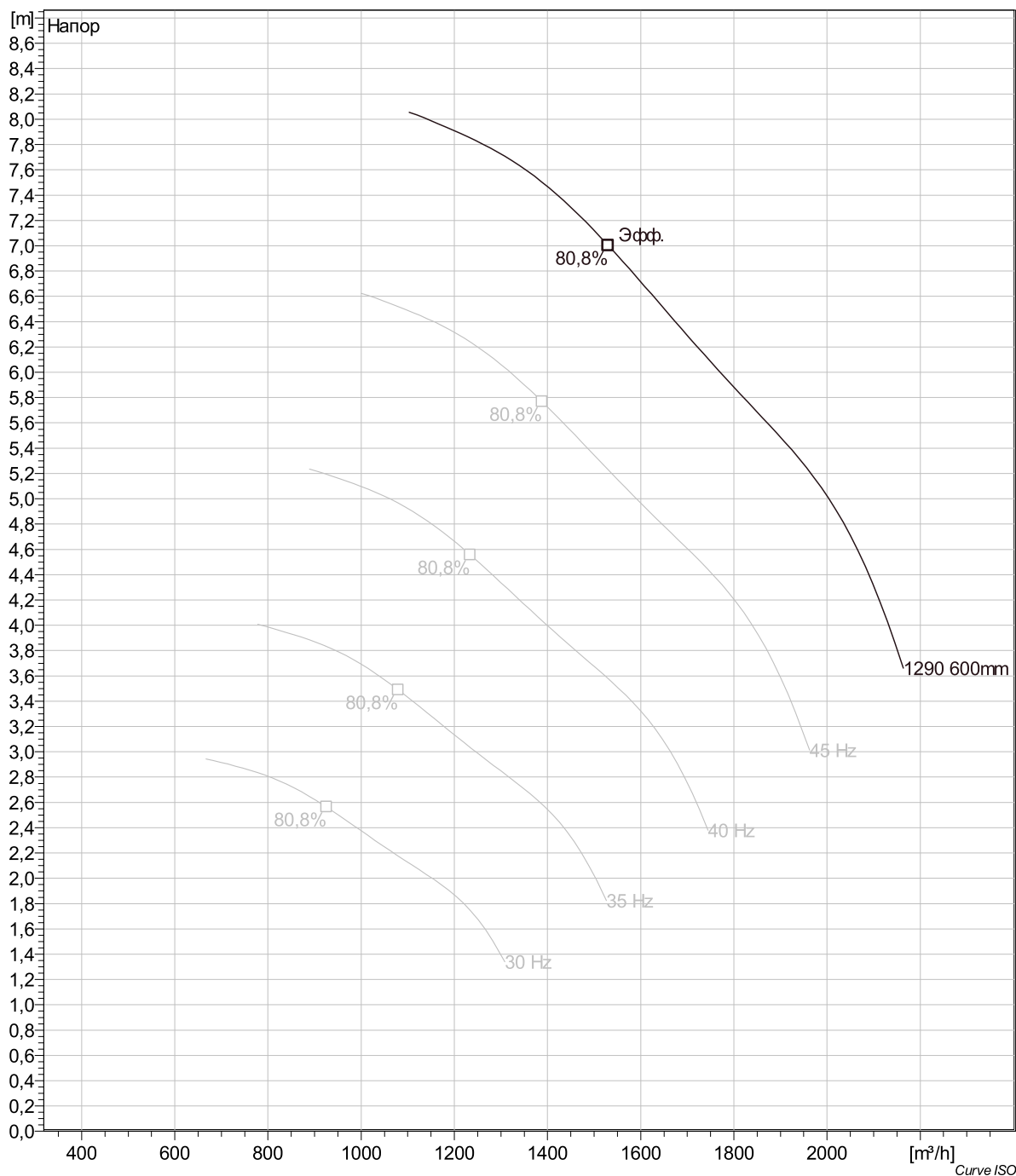


| Project | Project ID | Created by | Created on | Last update |
|---------|------------|------------|------------|-------------|
|         |            |            | 4/4/2019   |             |



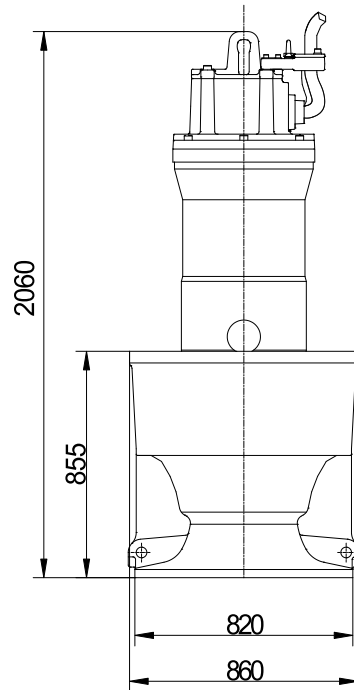
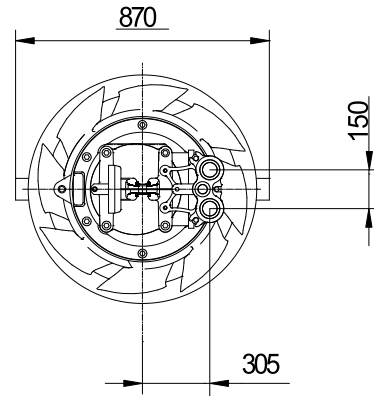
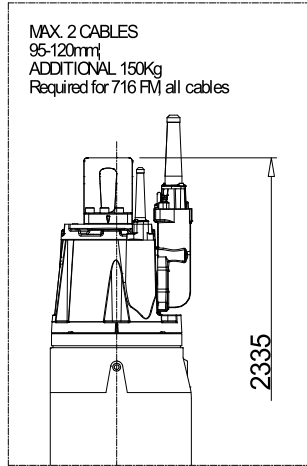
Curve ISO

|         |            |            |                        |             |
|---------|------------|------------|------------------------|-------------|
| Project | Project ID | Created by | Created on<br>4/4/2019 | Last update |
|---------|------------|------------|------------------------|-------------|

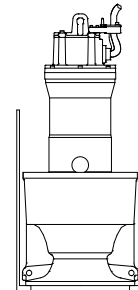


| Project | Project ID | Created by | Created on | Last update |
|---------|------------|------------|------------|-------------|
|         |            |            | 4/4/2019   |             |

## ЛЛ 3400/706 3~ 1290 Dimensional drawing



### CONCRETE INSTALLATION



FOR INSTALLATION, SEE FLYGT DESIGN RECOMMENDATION.

Dimensional dwg  
LL 3400 705/715/706/716

| Project | Project ID | Created by | Created on | Last update |
|---------|------------|------------|------------|-------------|
|         |            |            | 4/4/2019   |             |