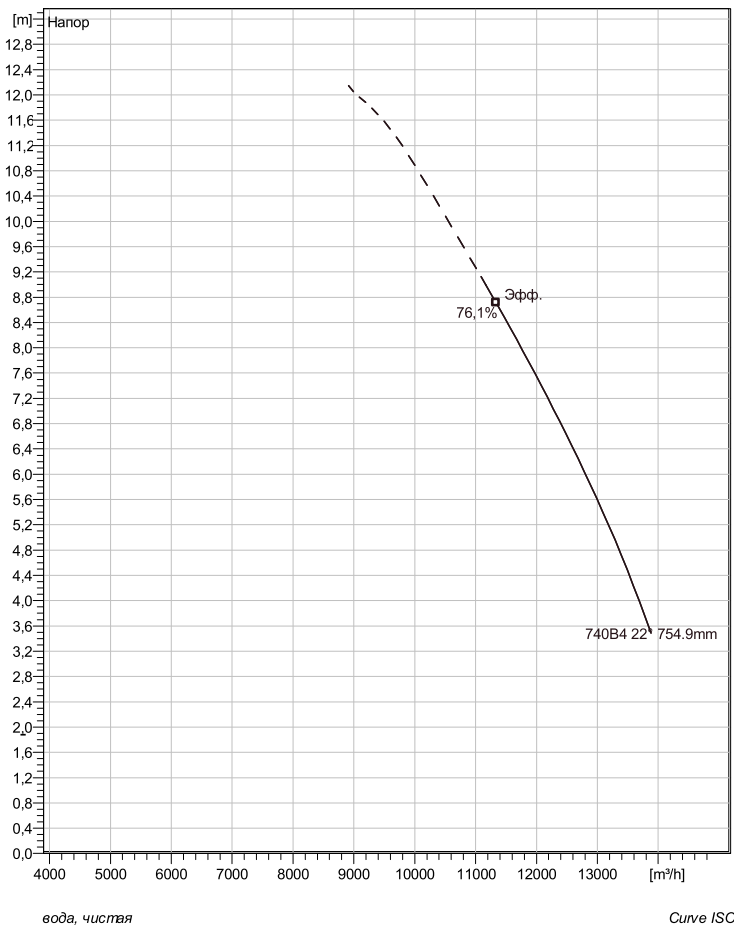


PL 7101/885 3~ 740B4

Техническая спецификация



Примечание: рисунок может не соответствовать текущей конфигурации

General

Осевые насосы с пропеллером и лопастями с постоянным или регулируемым шагом для перекачивания больших объемов чистой или слегка загрязненной жидкости с низким напором. Чугунная конструкция с высокой эффективностью потока.

Рабочее колесо

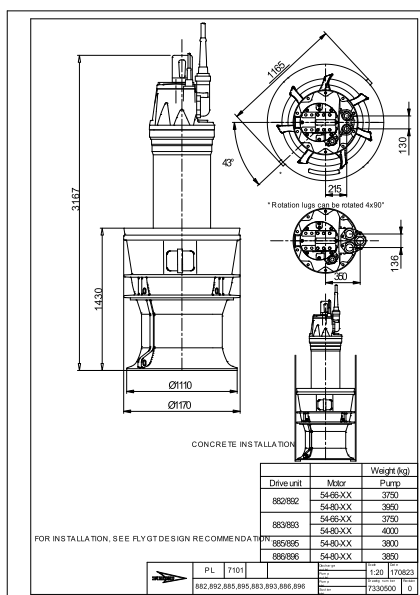
| | |
|------------------------------|------------------|
| Рабочее колесо материал | Aluminium bronze |
| CoIDia | 1200 mm |
| Диаметр в сасывающего фланца | 754,9 mm |
| Impeller diameter | 754,9 mm |
| Количество лопастей | 4 |

Двигатель

| | |
|------------------------|-----------------------------|
| Двигатель | P0885.000 54-80-8AD-W 360KW |
| | Стандартно |
| Тип статора | 1 |
| Частота | 50 Hz |
| Ном. напряжение | 380 V |
| Число полюсов | 8 |
| Фазы | 3~ |
| Ном. мощность | 360 kW |
| Номинальный ток | 705 A |
| Пусковой ток | 3150 A |
| Ном. скорость вращения | 740 rpm |
| Коэффициент мощности | |
| 1/1 Load | 0,82 |
| 3/4 Load | 0,80 |
| 1/2 Load | 0,73 |
| Motor efficiency | |
| 1/1 Load | 94,8 % |
| 3/4 Load | 95,5 % |
| 1/2 Load | 95,8 % |

Конфигурация

Установка: Л - труба полупостоянная, мокрая



| | | | | |
|---------|------------|------------|------------|-------------|
| Project | Project ID | Created by | Created on | Last update |
| | | | 4/4/2019 | |

PL 7101/885 3~ 740B4

Кривая рабочей характеристики

Насос

CoIDia 1200 mm
Диаметр всасывающего фланца 754,9 mm
Impeller diameter 754,9 mm
Количество лопастей 4

Motor

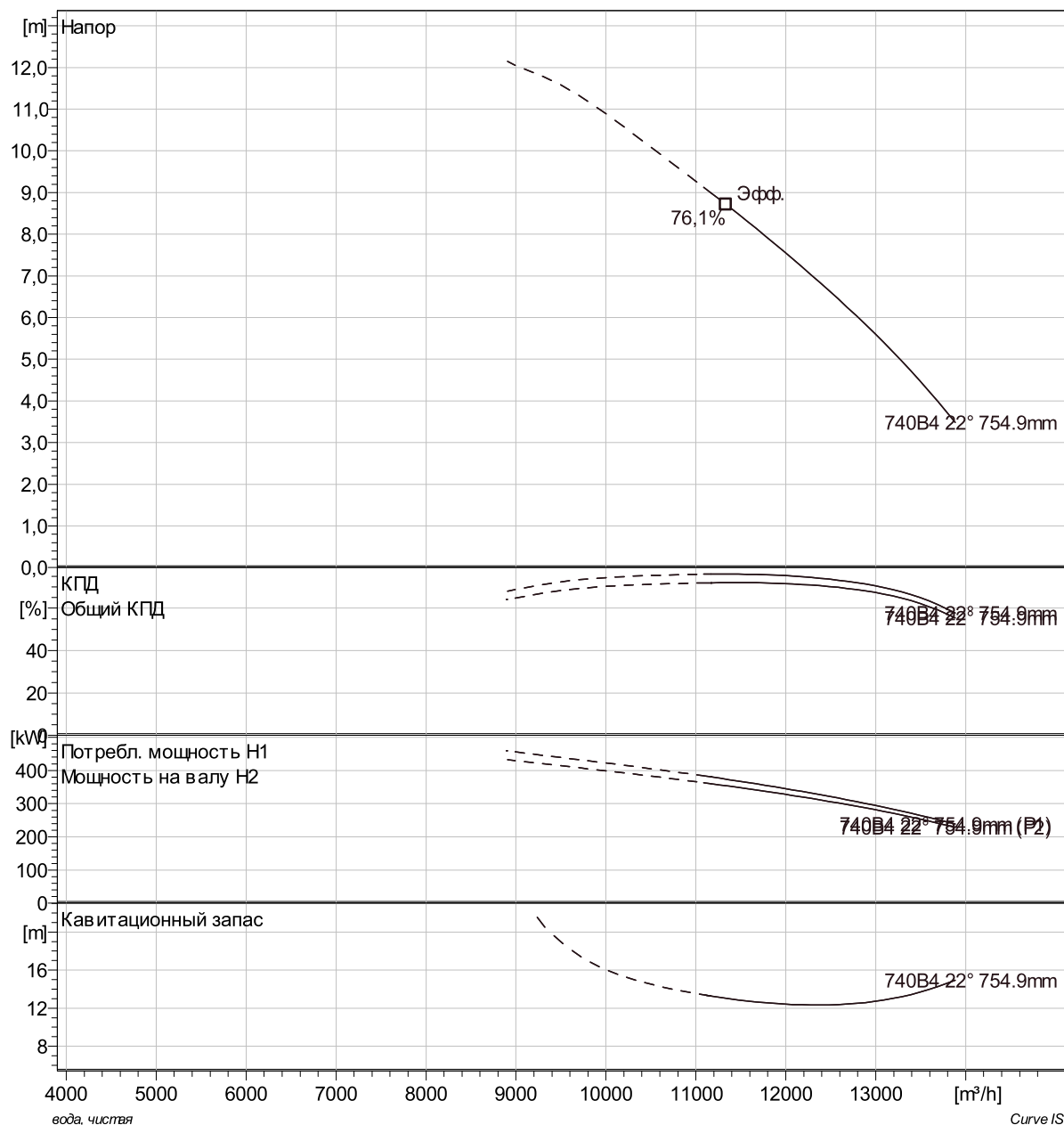
Двигатель P0885.000 54-80-8AD-W 360KW
Тип статора 1
Частота 50 Hz
Ном/напряжение 380 V
Число полюсов 8
Фазы 3~
Ном. мощность 360 kW
Номинальный ток 705 A
Пусковой ток 3150 A
Ном. скорость вращения 740 rpm

Коэффициент мощности

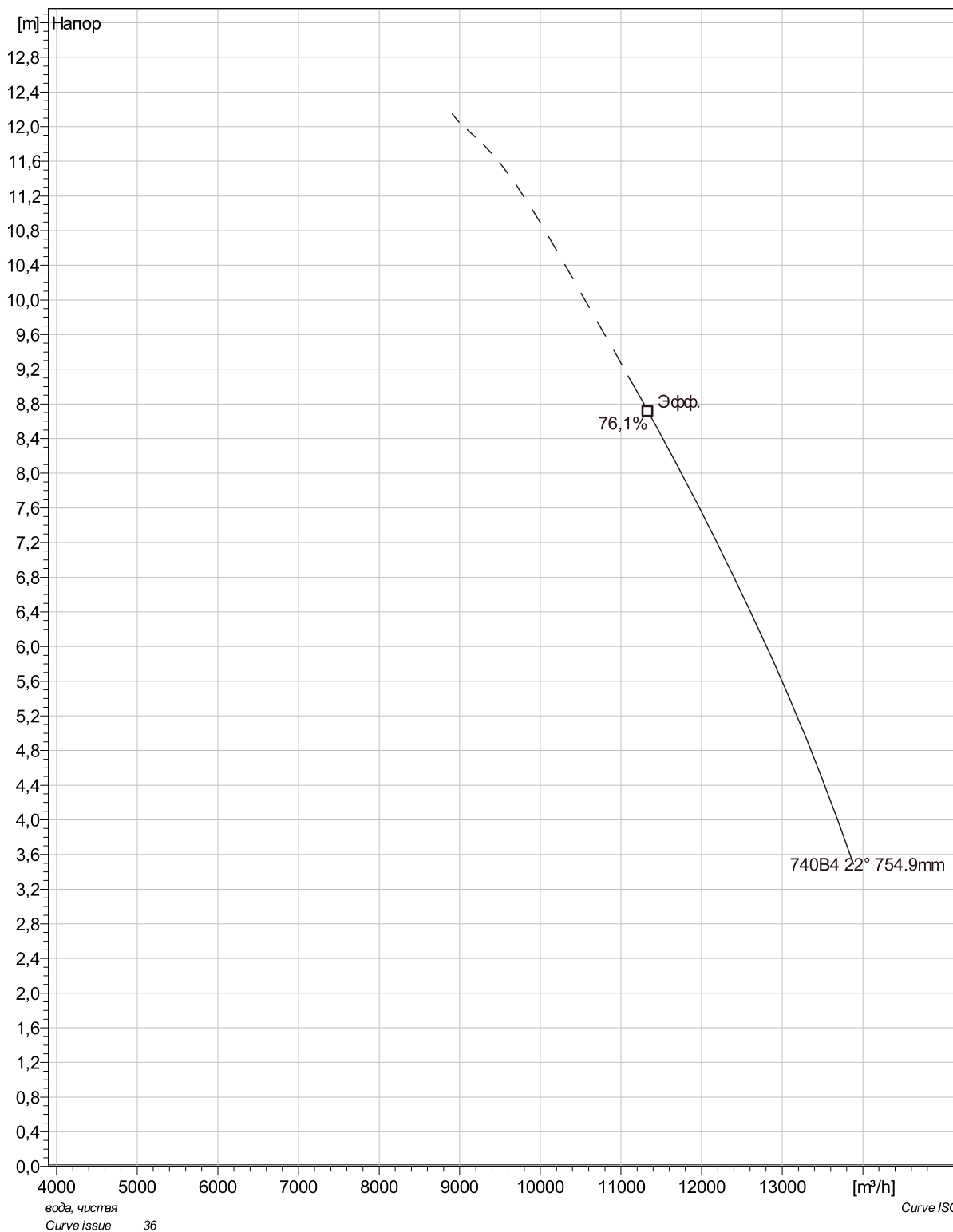
1/1 Load 0,82
3/4 Load 0,80
1/2 Load 0,73

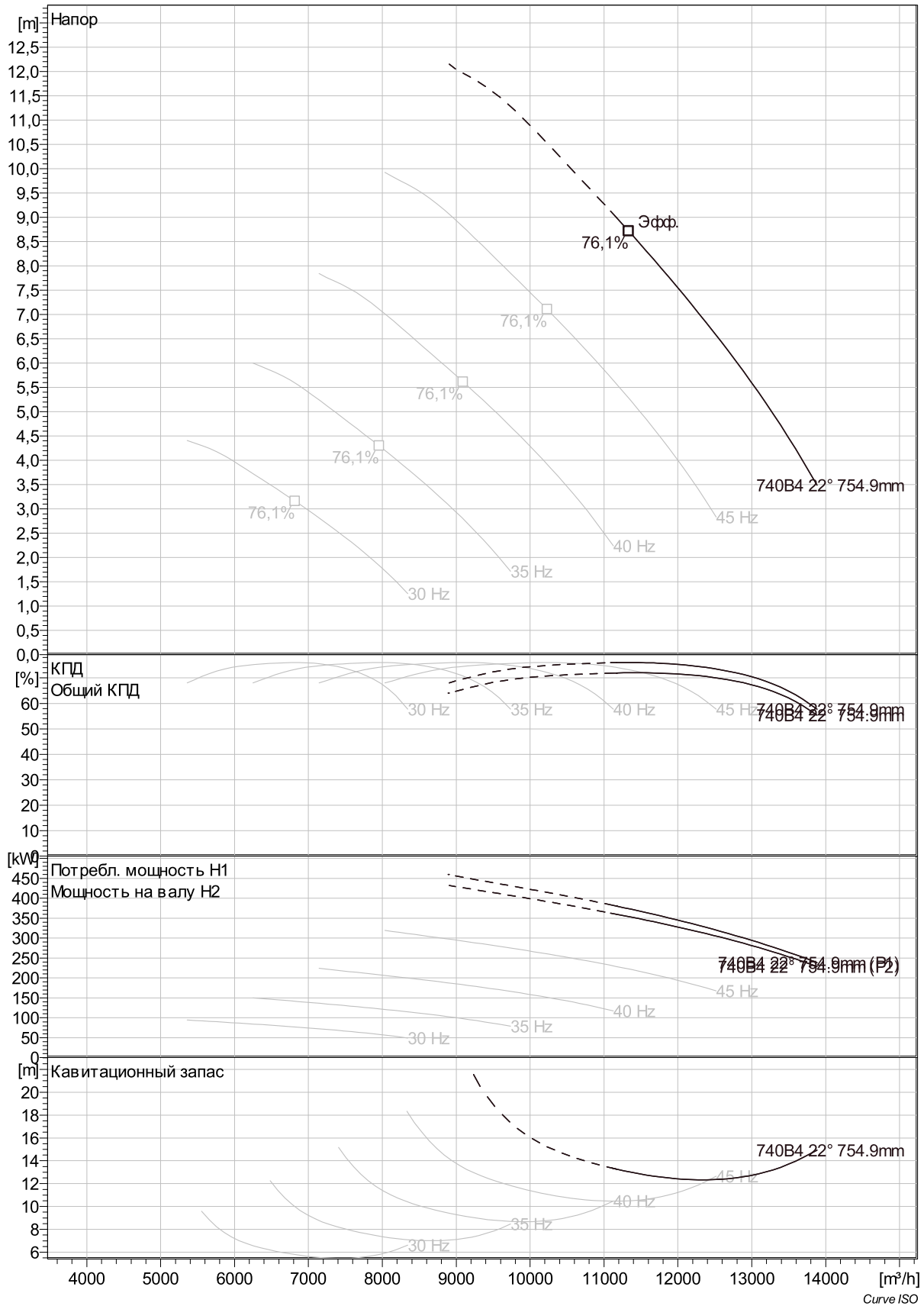
Motor efficiency

1/1 Load 94,8 %
3/4 Load 95,5 %
1/2 Load 95,8 %

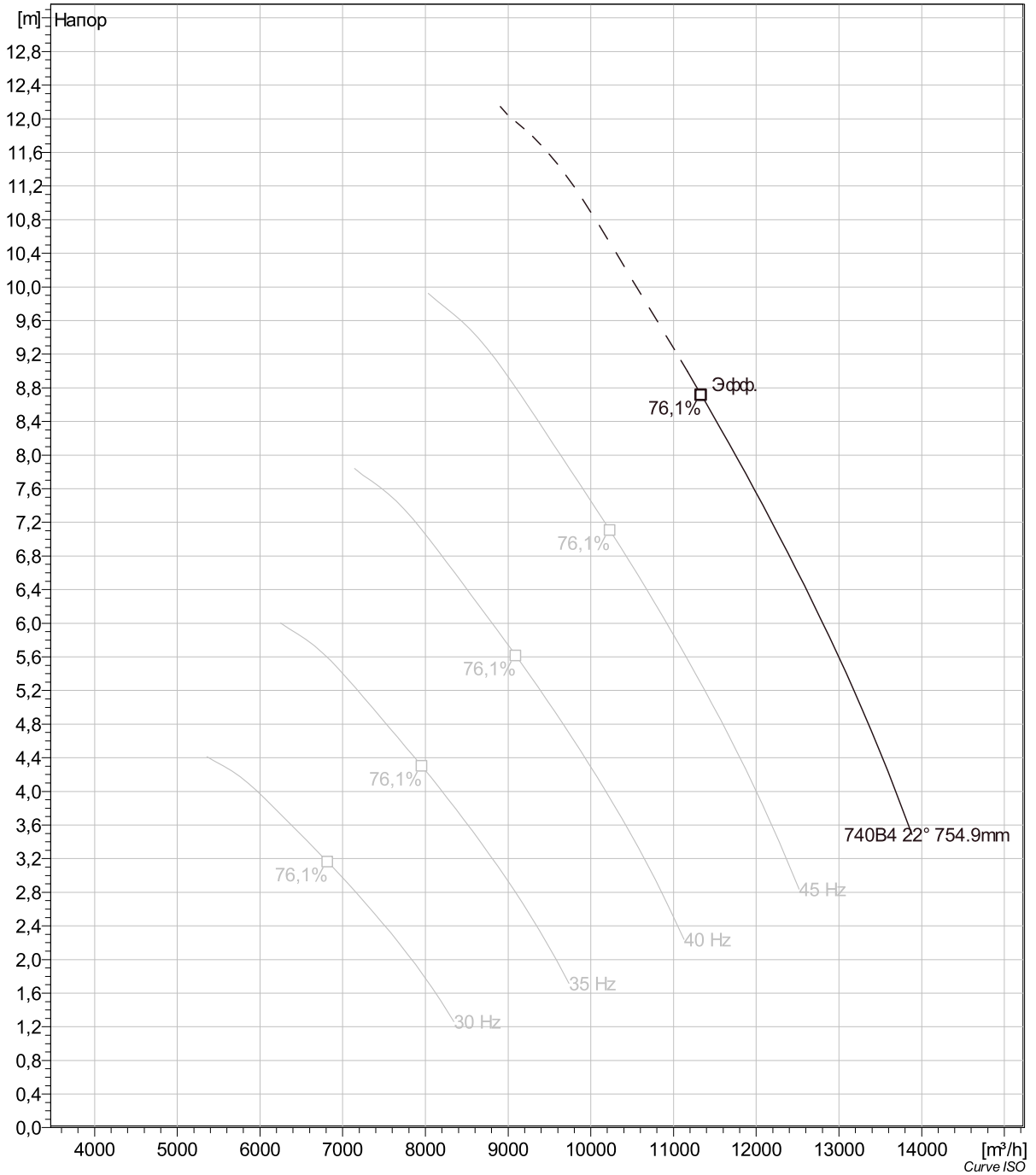


| | | | | |
|---------|------------|------------|------------------------|-------------|
| Project | Project ID | Created by | Created on 4/4/2019 | Last update |
|---------|------------|------------|------------------------|-------------|





| Project | Project ID | Created by | Created on | Last update |
|---------|------------|------------|------------|-------------|
| | | | 4/4/2019 | |



| Project | Project ID | Created by | Created on | Last update |
|---------|------------|------------|------------|-------------|
| | | | 4/4/2019 | |

