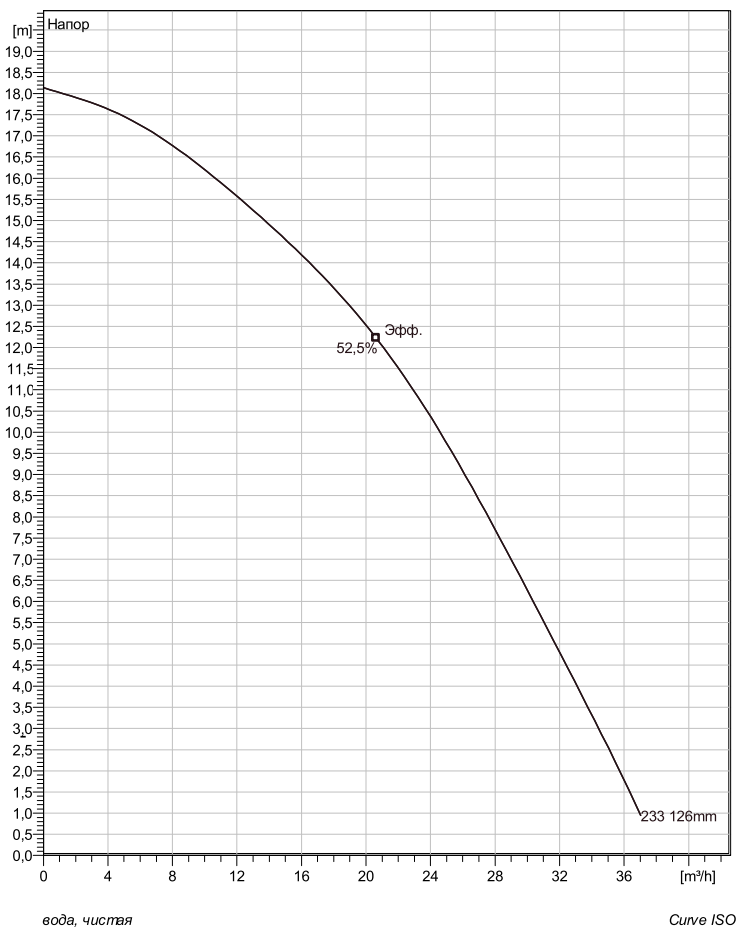


KS 2610 MT 1~ 233

Техническая спецификация



Примечание: рисунок может не соответствовать текущей конфигурации

General

Переносные насосы, идеально подходящие для систем, в которых вода или жидкость содержит концентрации абразивных веществ. Используются в случае засорения.

Рабочее колесо

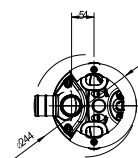
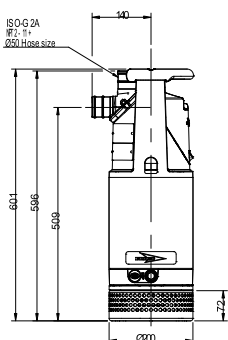
Рабочее колесо материал	Hard-Iron
Диаметр выхода	50 mm
Диаметр в сасывающего фланца	72 mm
Impeller diameter	126 mm
Количество лопастей	2

Двигатель

Двигатель	K2610.160 13-10-2BB-W 1.4KW Стандартно
Тип статора	1
Частота	50 Hz
Ном. напряжение	230 V
Число полюсов	2
Фазы	1~
Ном. мощность	1,4 kW
Номинальный ток	7,8 A
Пусковой ток	32 A
Ном. скорость вращения	2845 rpm
Коэффициент мощности	
1/1 Load	0,98
3/4 Load	0,98
1/2 Load	0,97
Motor efficiency	
1/1 Load	79,5 %
3/4 Load	78,5 %
1/2 Load	73,5 %

Конфигурация

Установка: S - переносной полупостоянный, мокрый



SCREEN OPENING 07.5

KS 2610.160 MT

Weight (kg)
Pump
25

Проект	Номер проекта	Исполнитель	Создано 4/5/2019	Последнее изменение
--------	---------------	-------------	---------------------	---------------------

KS 2610 MT 1~ 233

Кривая рабочей характеристики

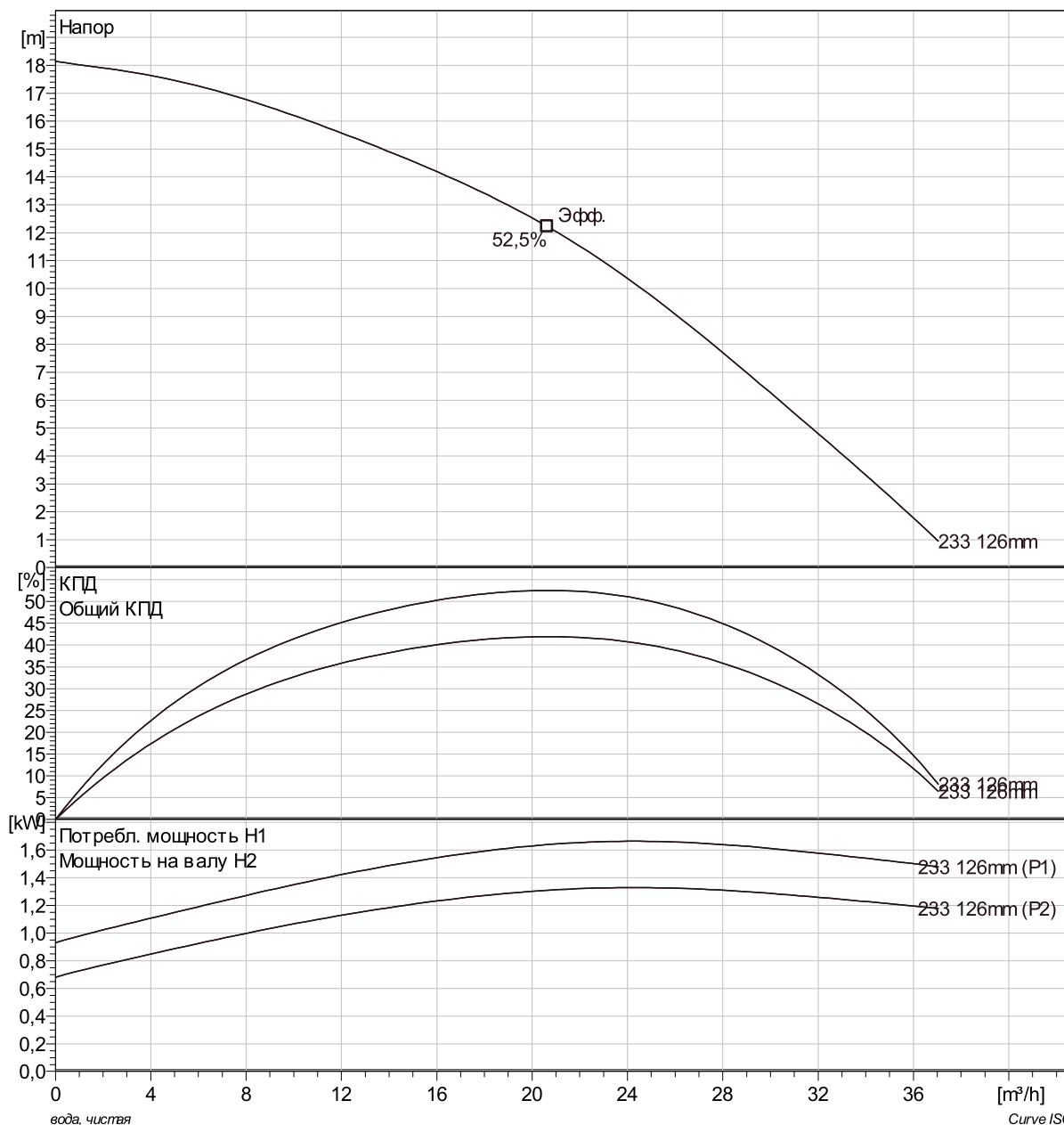
Насос

Диаметр выхода	50 mm
Диаметр всасывающего фланца	126 mm
Impeller diameter	126 mm
Количество лопастей	2

Motor

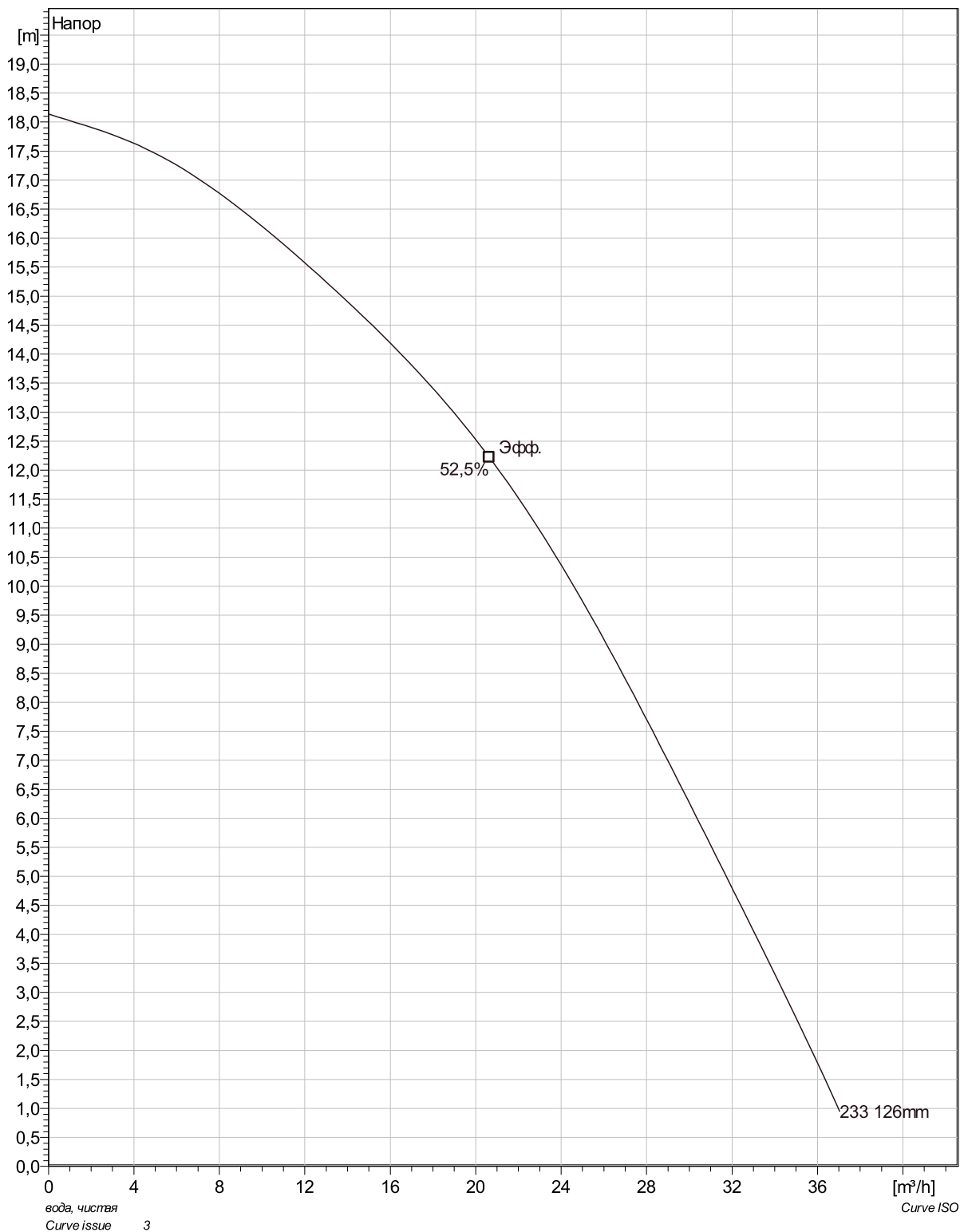
Двигатель	K2610.160 13-10-2BB-W 1.4KW
Тип статора	1
Частота	50 Hz
Ном/напряжение	230 V
Число полюсов	2
Фазы	1~
Ном. мощность	1,4 kW
Номинальный ток	7,8 A
Пусковой ток	32 A
Ном. скорость вращения	2845 rpm

Коэффициент мощности	
1/1 Load	0,98
3/4 Load	0,98
1/2 Load	0,97
Motor efficiency	
1/1 Load	79,5 %
3/4 Load	78,5 %
1/2 Load	73,5 %



KS 2610 MT 1~ 233

Duty Analysis



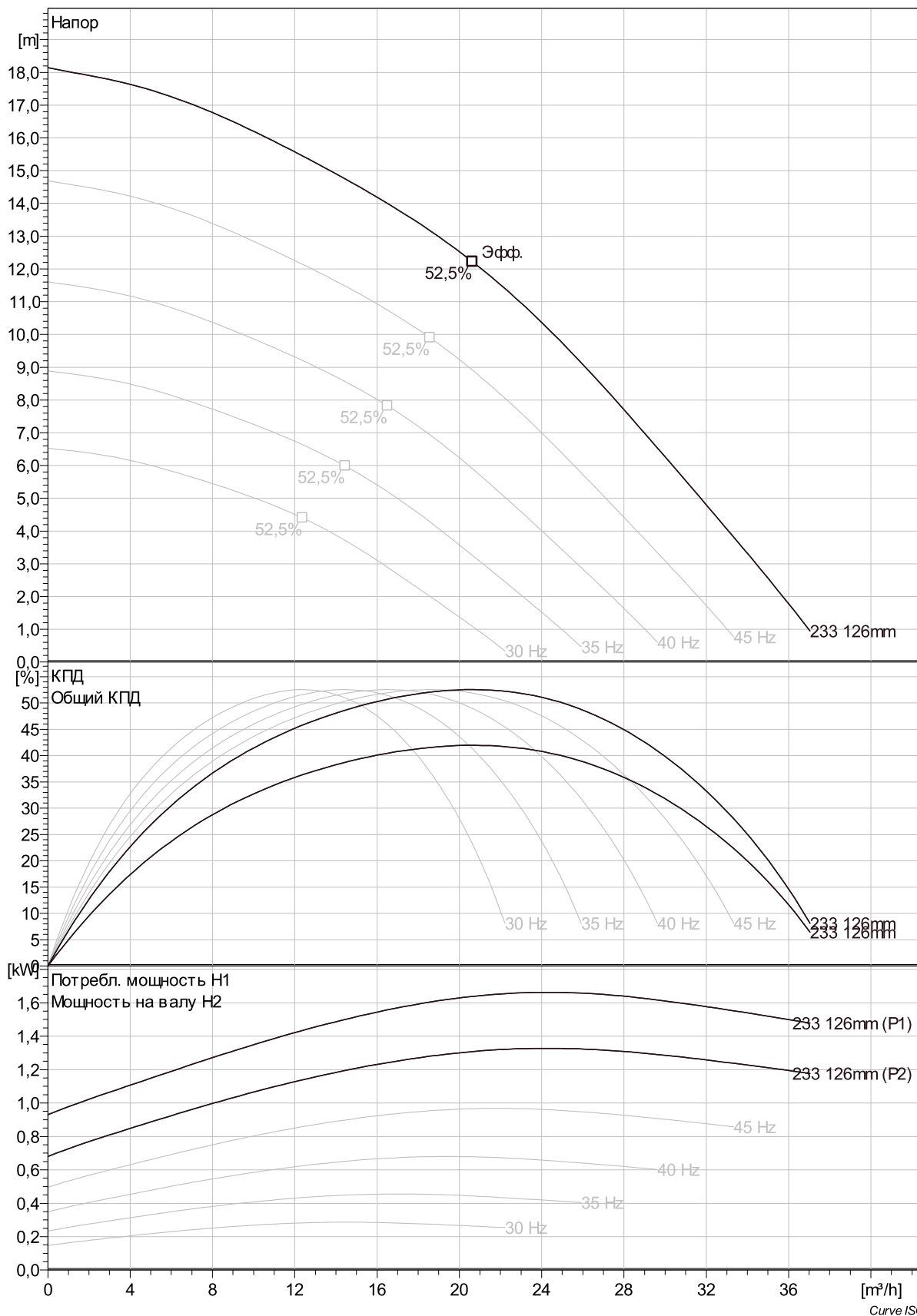
Проект

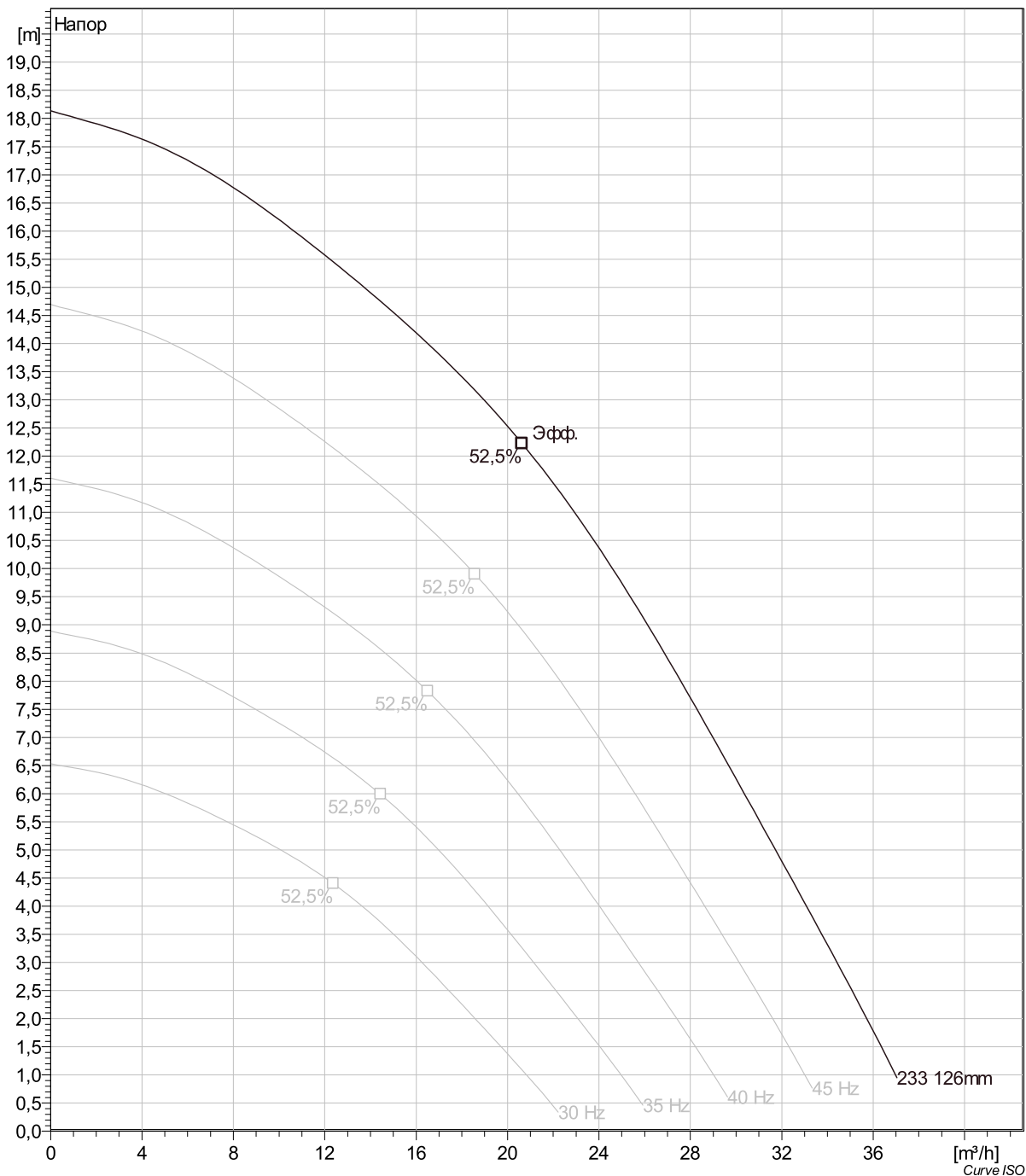
Номер проекта

Исполнитель

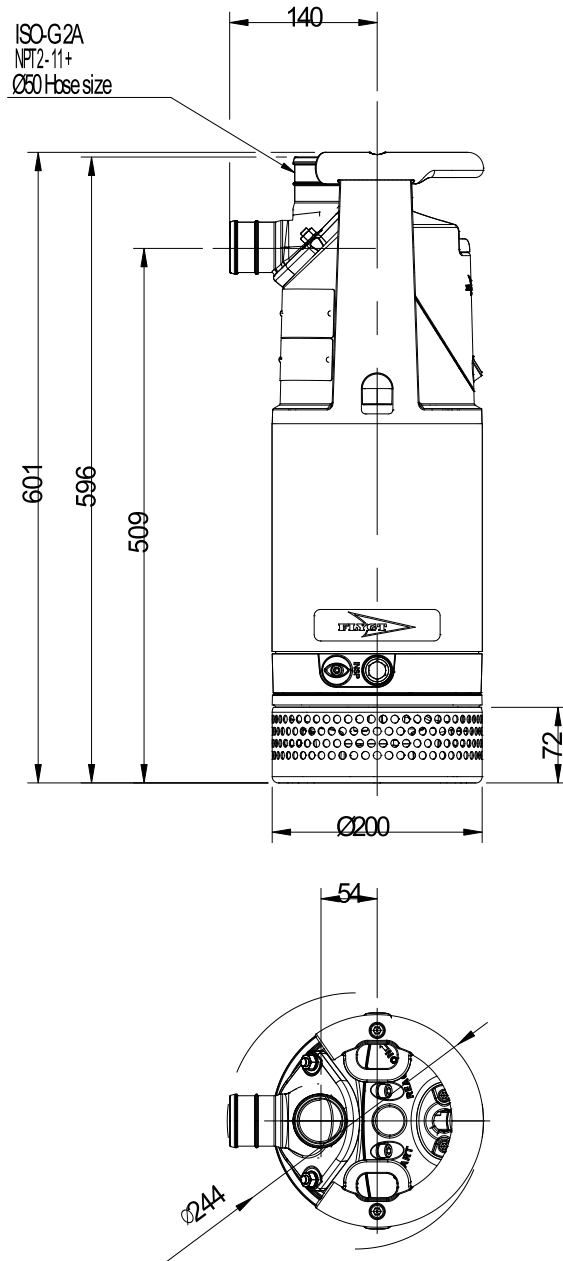
Создано
4/5/2019

Последнее изменение





KS 2610 MT 1~ 233 Dimensional drawing



SCREEN OPENING Ø7.5

Weight (kg)
Pump
25

KS 2610.160 MT

Проект	Номер проекта	Исполнитель	Создано 4/5/2019	Последнее изменение
--------	---------------	-------------	---------------------	---------------------