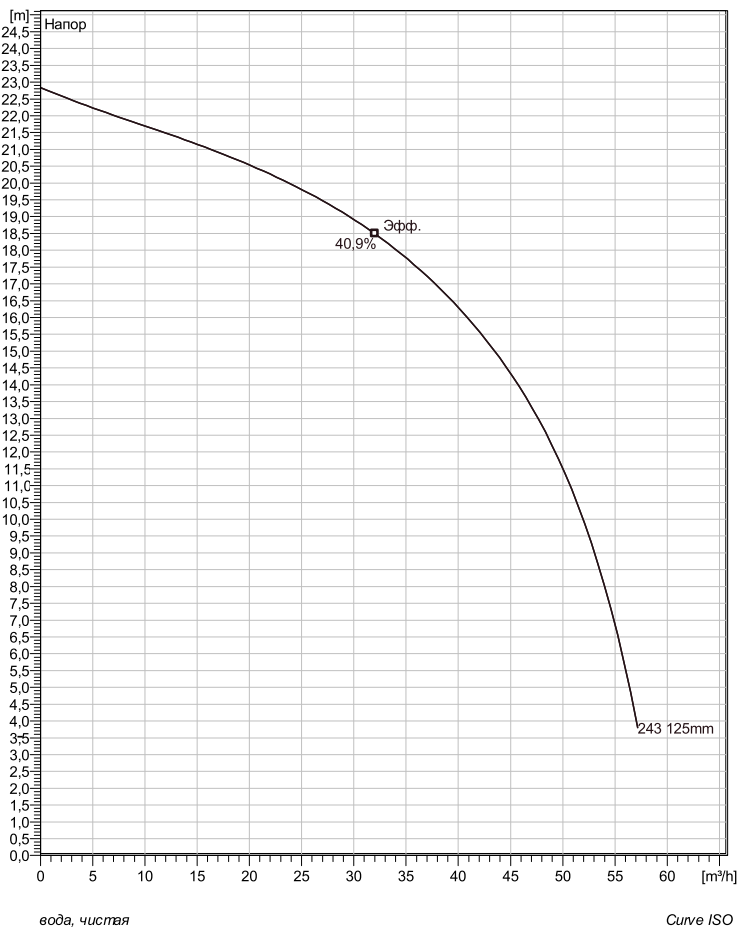
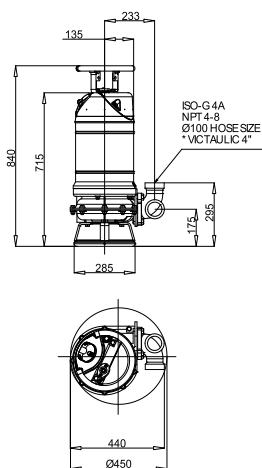


DS 2740 HT 3~ 243

Техническая спецификация



Установка: S - переносной полупостоянный, мокрый



| |
|-------------|
| Weight (kg) |
| Total |
| 120 |

Dimensional dwg
DS 2740.280



Примечание: рисунок может не соответствовать текущей конфигурации.

General

Переносные насосы с вихревыми рабочими колесами, идеально подходящие для систем, в которых вода или жидкость содержит концентрации абразивных веществ. Используются в случае засорения.

Рабочее колесо

| | |
|------------------------------|-------------------|
| Рабочее колесо материал | Нержавеющая сталь |
| Диаметр выхода | 75 mm |
| Диаметр в ссылающемся фланце | |
| Impeller diameter | 125 mm |
| Количество лопастей | 12 |
| Throughlet diameter | 46 mm |

Двигатель

| | |
|------------------------|-----------------------------|
| Двигатель | D2740.280 19-10-2BB-W 6.3KW |
| | Стандартно |
| Тип статора | 5 |
| Частота | 50 Hz |
| Ном. напряжение | 230 V |
| Число полюсов | 2 |
| Фазы | 3~ |
| Ном. мощность | 6,3 kW |
| Номинальный ток | 21 A |
| Пусковой ток | 157 A |
| Ном. скорость вращения | 2850 rpm |
| Коэффициент мощности | |
| 1/1 Load | 0,86 |
| 3/4 Load | 0,82 |
| 1/2 Load | 0,72 |
| Motor efficiency | |
| 1/1 Load | 85,5 % |
| 3/4 Load | 88,0 % |
| 1/2 Load | 89,5 % |

Конфигурация

| | | | | |
|---------|------------|------------|------------------------|-------------|
| Project | Project ID | Created by | Created on 4/5/2019 | Last update |
|---------|------------|------------|------------------------|-------------|

DS 2740 HT 3~ 243

Кривая рабочей характеристики

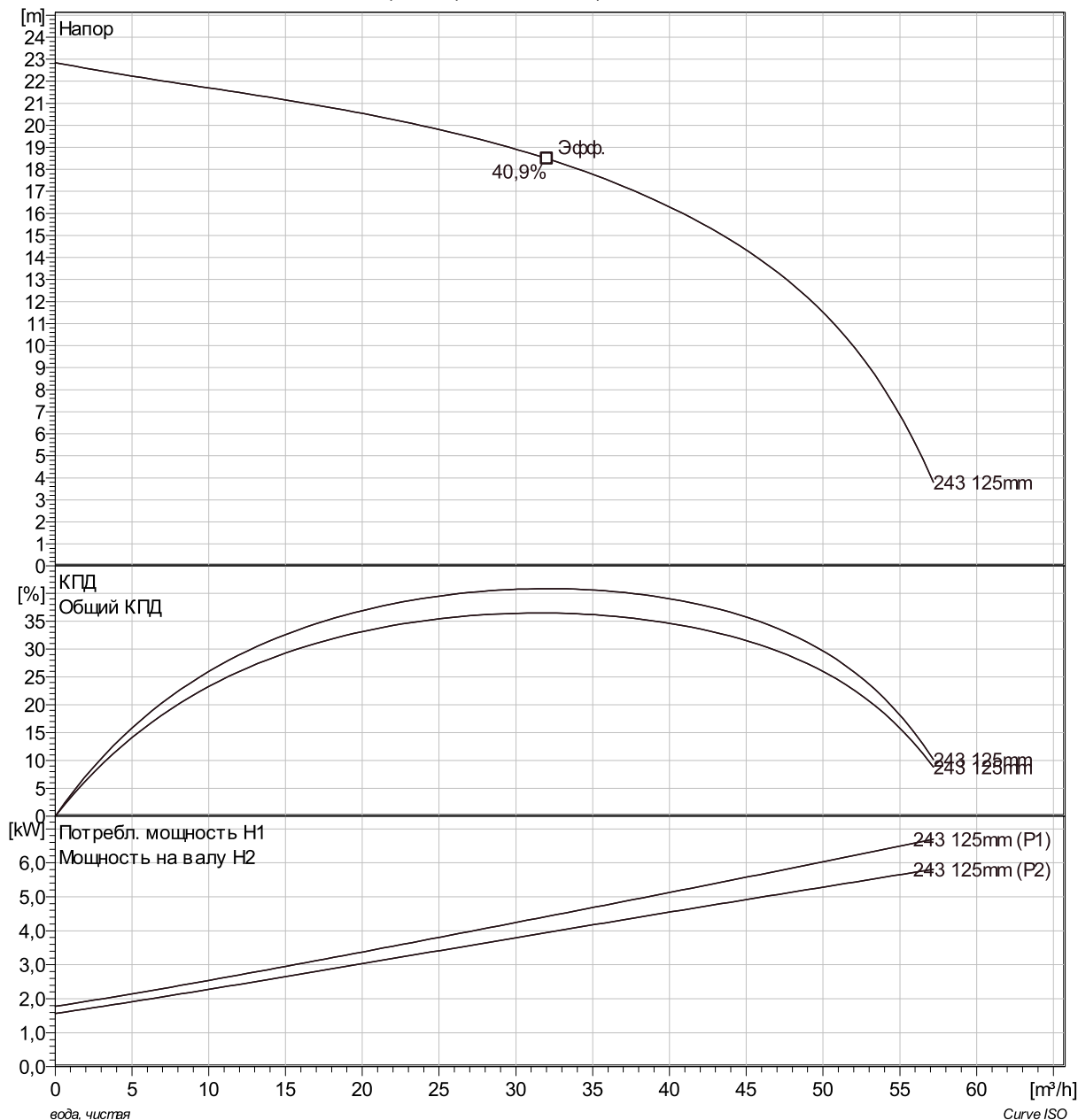
Насос

| | |
|-----------------------------|--------|
| Диаметр выхода | 75 mm |
| Диаметр всасывающего фланца | 125 mm |
| Impeller diameter | 125 mm |
| Количество лопастей | 12 |
| Throughlet diameter | 46 mm |

Motor

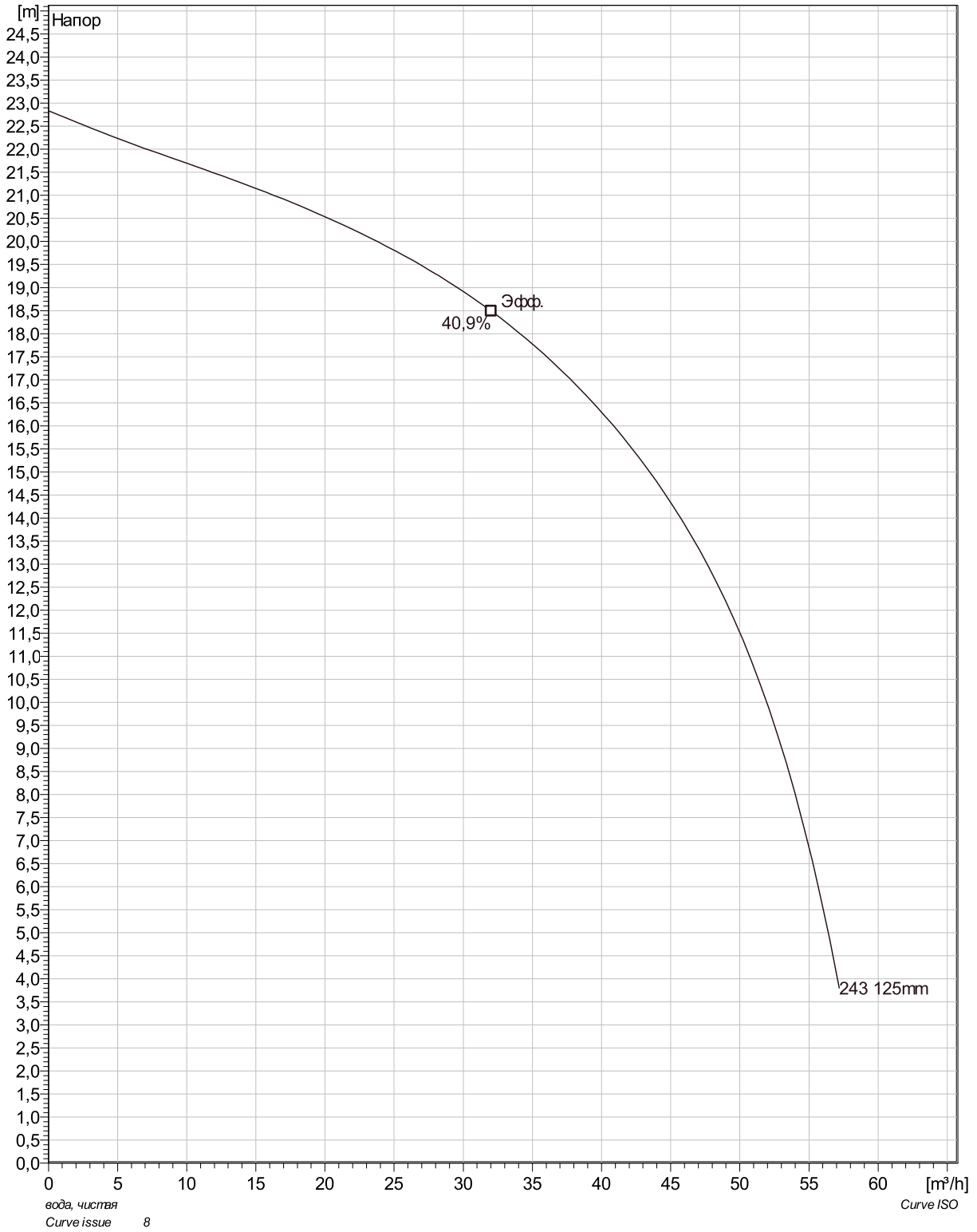
| | |
|------------------------|-----------------------------|
| Двигатель | D2740.280 19-10-2BB-W 6.3KW |
| Тип статора | 5 |
| Частота | 50 Hz |
| Ном/напряжение | 230 V |
| Число полюсов | 2 |
| Фазы | 3~ |
| Ном. мощность | 6,3 kW |
| Номинальный ток | 21 A |
| Пусковой ток | 157 A |
| Ном. скорость вращения | 2850 rpm |

| | |
|----------------------|--------|
| Коэффициент мощности | |
| 1/1 Load | 0,86 |
| 3/4 Load | 0,82 |
| 1/2 Load | 0,72 |
| Motor efficiency | |
| 1/1 Load | 85,5 % |
| 3/4 Load | 88,0 % |
| 1/2 Load | 89,5 % |



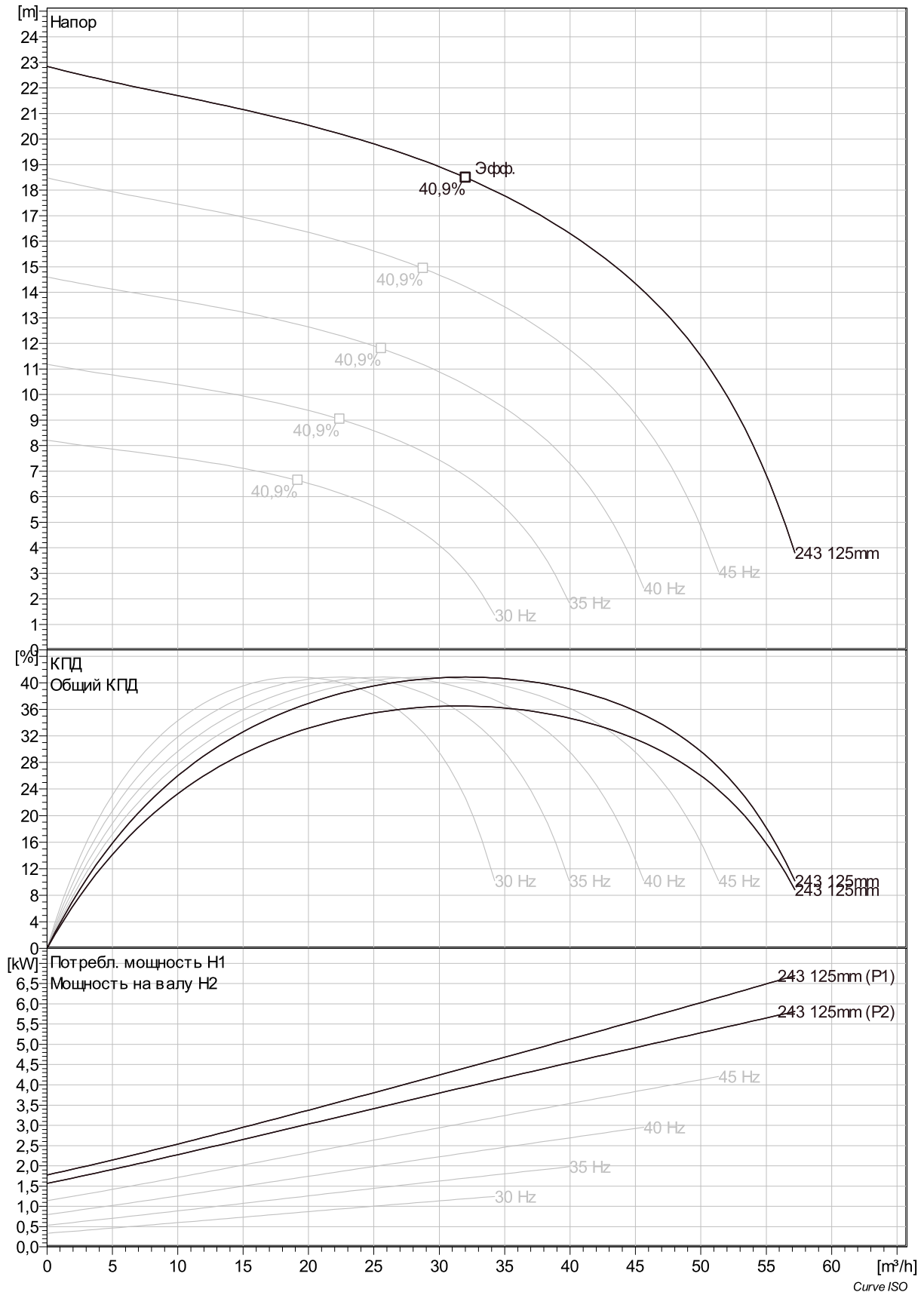
| | | | | |
|---------|------------|------------|------------------------|-------------|
| Project | Project ID | Created by | Created on 4/5/2019 | Last update |
|---------|------------|------------|------------------------|-------------|

DS 2740 HT 3~ 243 Duty Analysis

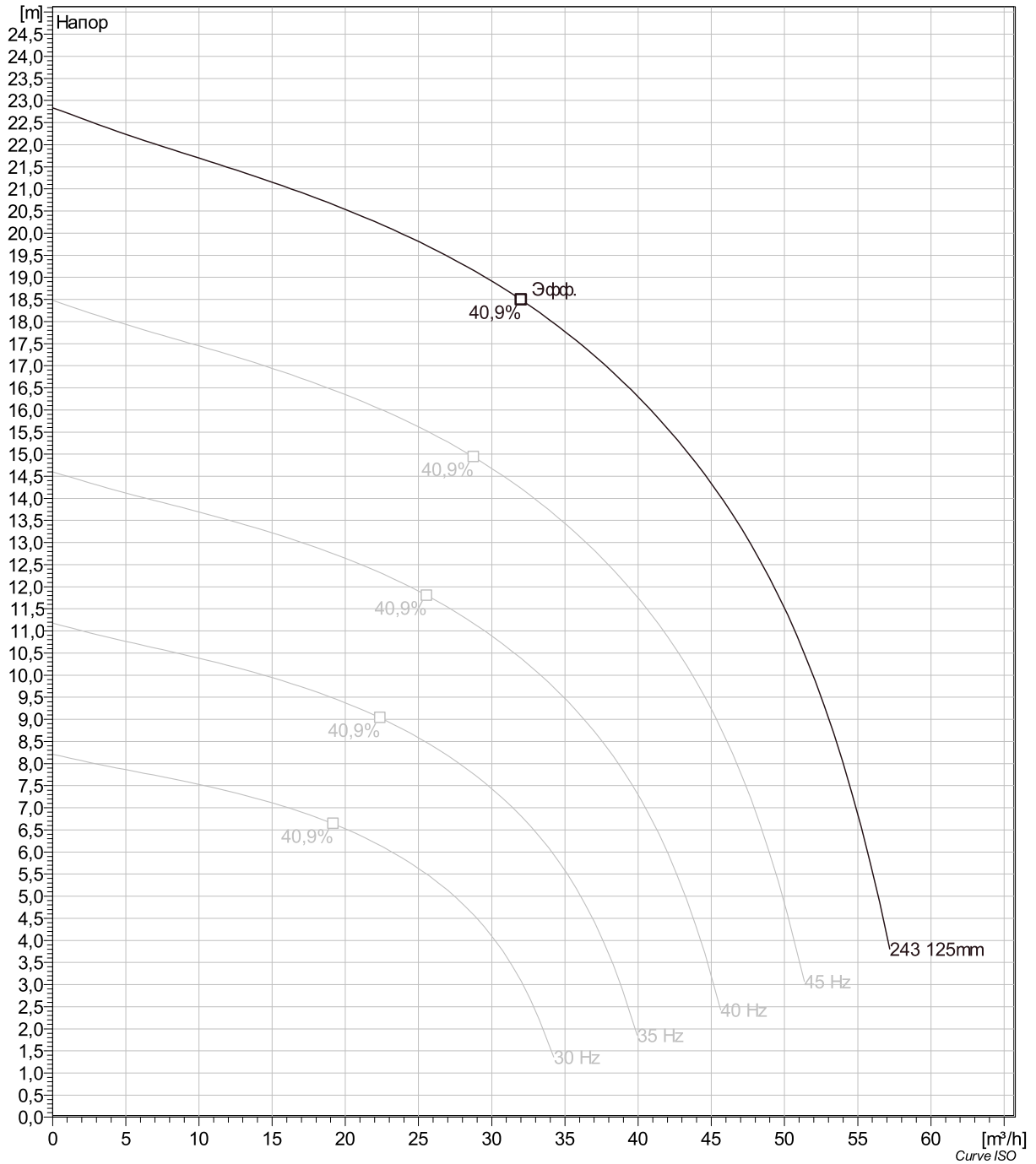


| Project | Project ID | Created by | Created on | Last update |
|---------|------------|------------|------------|-------------|
| | | | 4/5/2019 | |

DS 2740 HT 3~ 243 VFD Curve

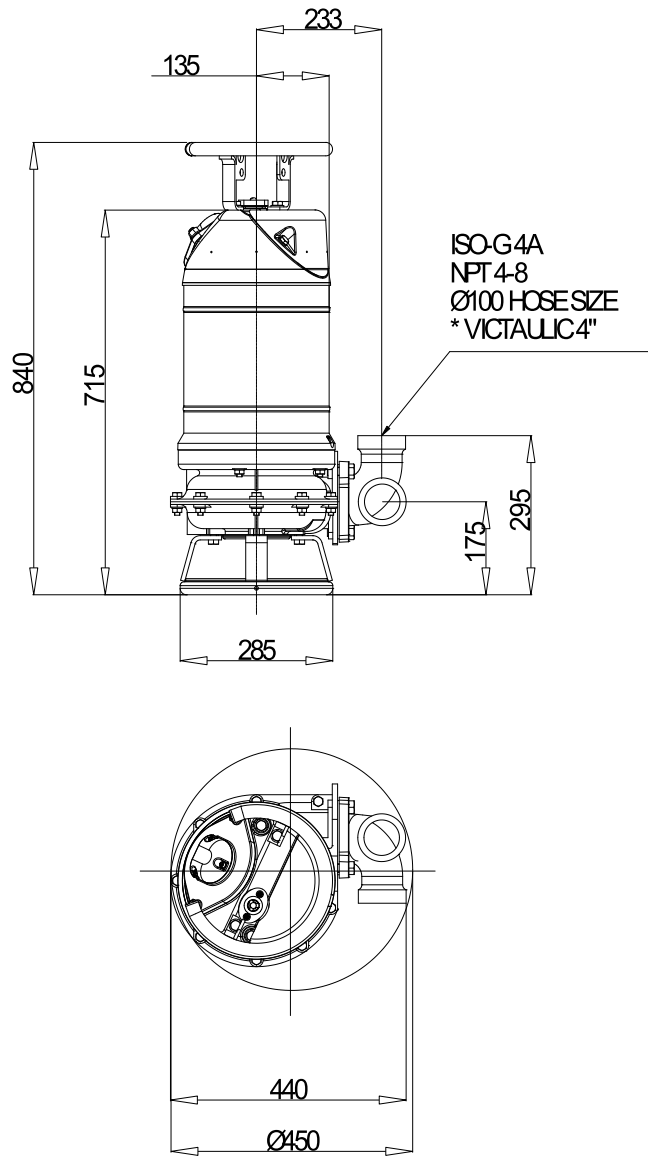


| Project | Project ID | Created by | Created on | Last update |
|---------|------------|------------|------------|-------------|
| | | | 4/5/2019 | |



| Project | Project ID | Created by | Created on | Last update |
|---------|------------|------------|------------|-------------|
| | | | 4/5/2019 | |

DS 2740 HT 3~ 243 Dimensional drawing



| Weight (kg) |
|-------------|
| Total |
| 120 |

Dimensional dwg
DS 2740.280

| Project | Project ID | Created by | Created on | Last update |
|---------|------------|------------|------------|-------------|
| | | | 4/5/2019 | |