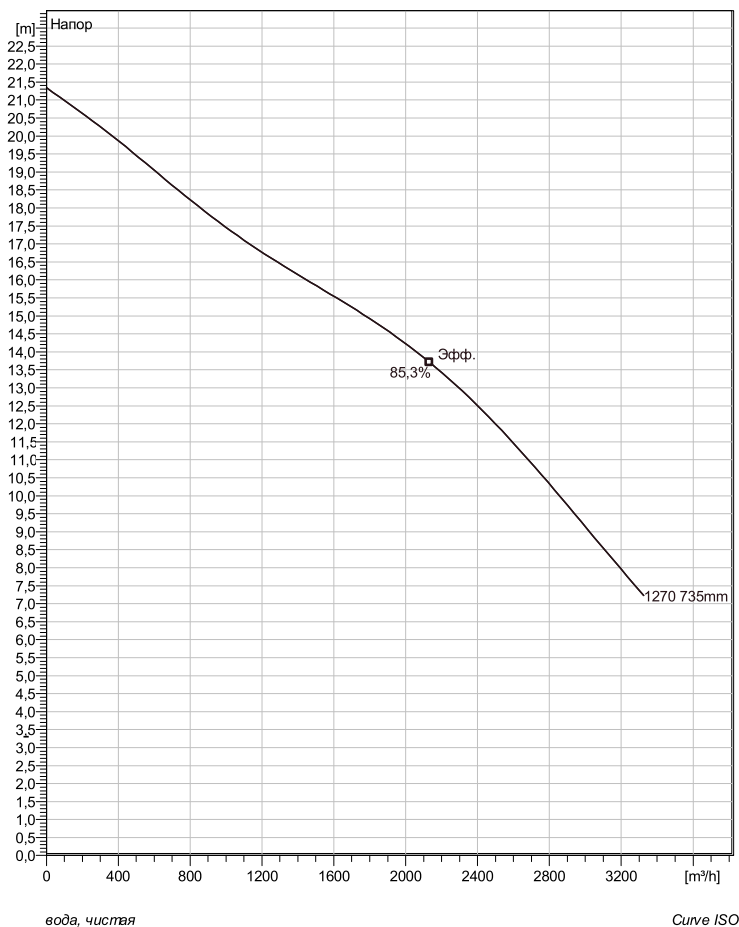


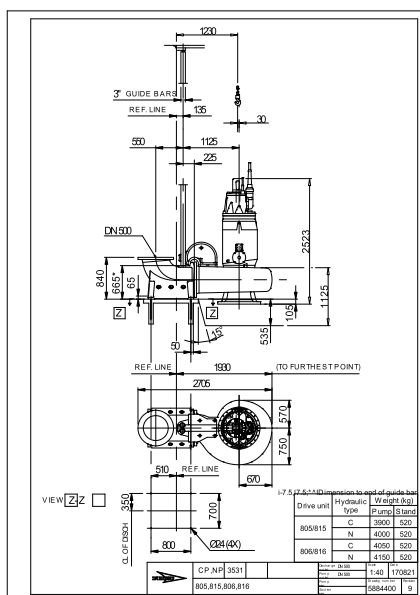
NP 3531/806 3~ 1270

Техническая спецификация



Curve ISO

Установка: Р - Погружная, постоянная)



Примечание: рисунок может не соответствовать текущей конфигурации

General

Запатентованное самоочищающееся полуоткрытое канальное рабочее колесо, идеально подходящее для перекачивания большинства видов сточных вод. Модульная конструкция с высокой степенью адаптации.

Рабочее колесо

Рабочее колесо материал	Серый чугун
Диаметр выхода	500 mm
Диаметр в сасывающего фланца	600 mm
Impeller diameter	735 mm
Количество лопастей	3

Двигатель

Двигатель	N0806.000 54-38-12ID-W 100KW Стандартно
Тип статора	1
Частота	50 Hz
Ном. напряжение	380 V
Число полюсов	12
Фазы	3~
Ном. мощность	100 kW
Номинальный ток	250 A
Пусковой ток	1020 A
Ном. скорость вращения	495 rpm
Коэффициент мощности	
1/1 Load	0,65
3/4 Load	0,58
1/2 Load	0,46
Motor efficiency	
1/1 Load	93,1 %
3/4 Load	93,3 %
1/2 Load	92,6 %

Конфигурация

Project	Project ID	Created by	Created on	Last update
			4/4/2019	

NP 3531/806 3~ 1270

Кривая рабочей характеристики

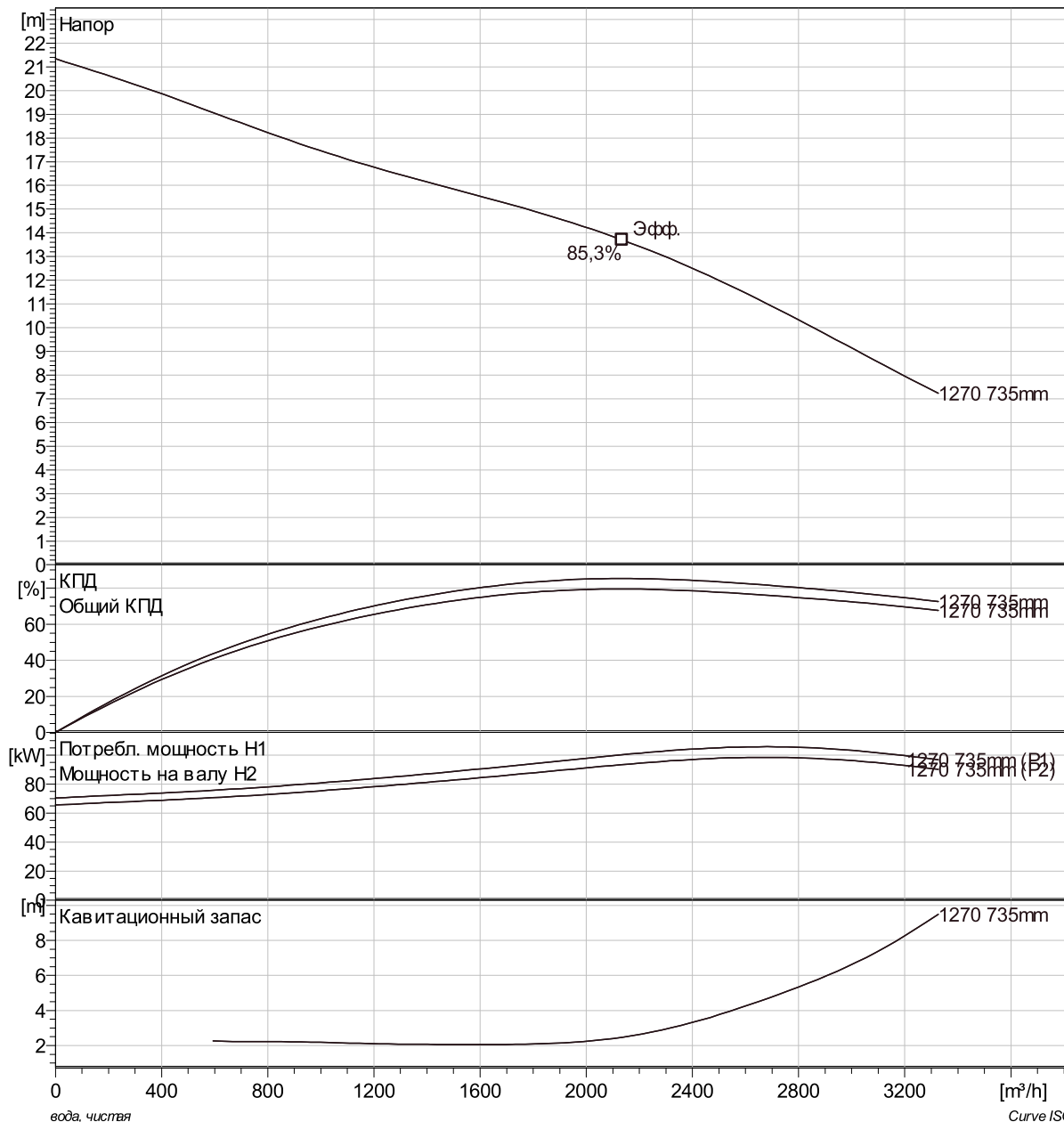
Насос

Диаметр выхода 500 mm
 Диаметр всасывающего фланца 735 mm
 Impeller diameter 735 mm
 Количество лопастей 3

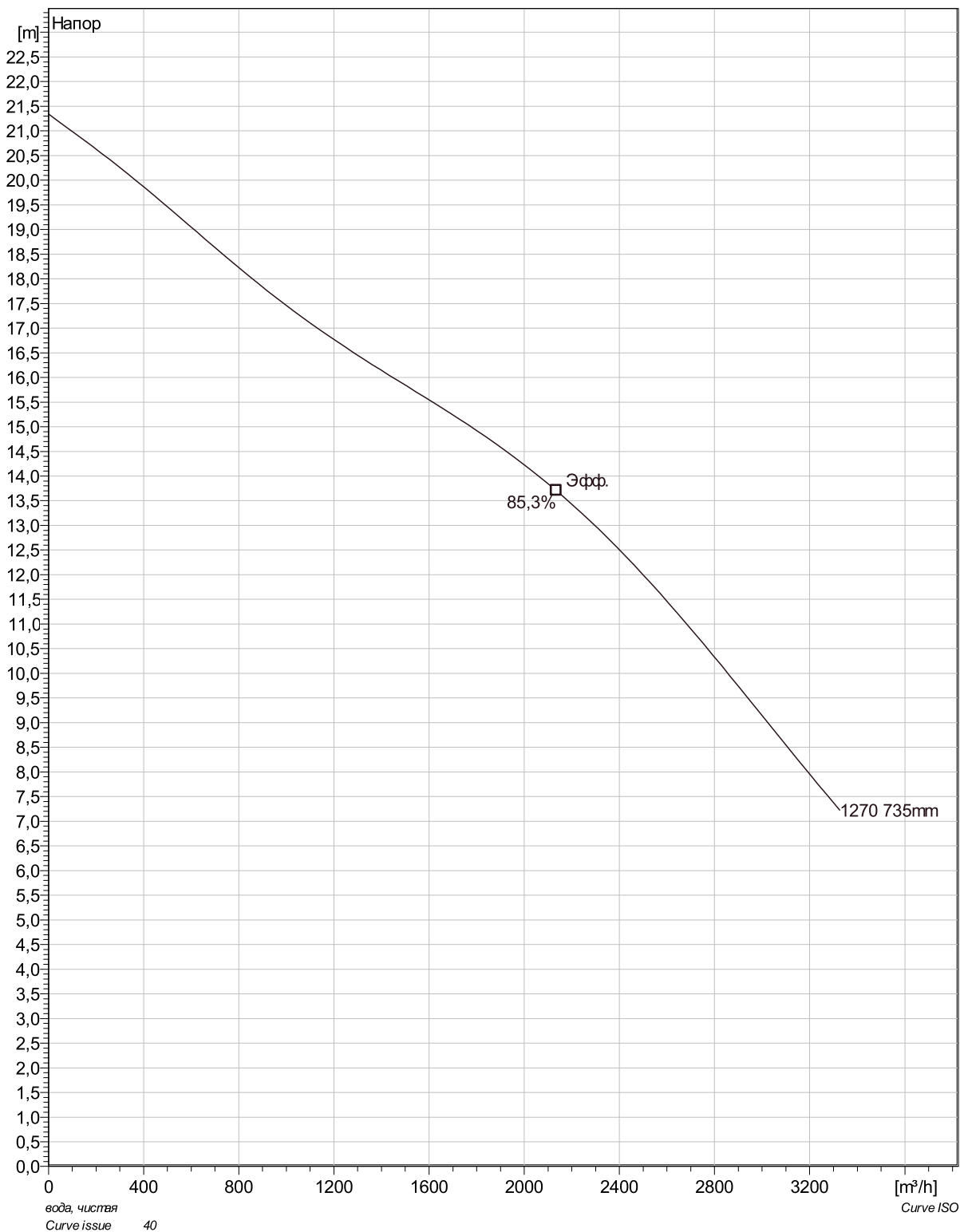
Motor

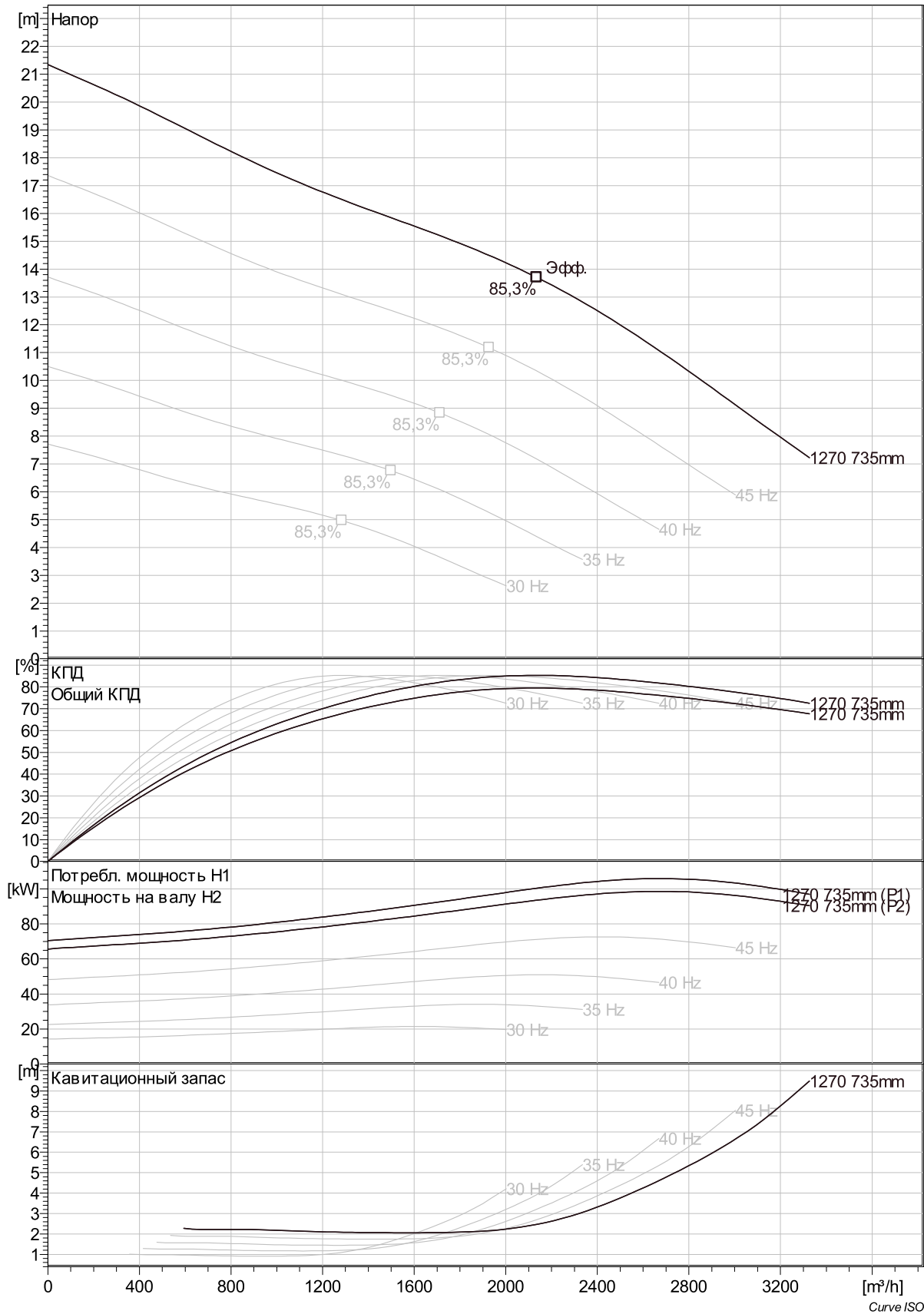
Двигатель N0806.000 54-38-12ID-W 100KW
 Тип статора 1
 Частота 50 Hz
 Ном/напряжение 380 V
 Число полюсов 12
 Фазы 3~
 Ном. мощность 100 kW
 Номинальный ток 250 A
 Пусковой ток 1020 A
 Ном. скорость вращения 495 rpm

Коэффициент мощности
 1/1 Load 0,65
 3/4 Load 0,58
 1/2 Load 0,46
 Motor efficiency
 1/1 Load 93,1 %
 3/4 Load 93,3 %
 1/2 Load 92,6 %

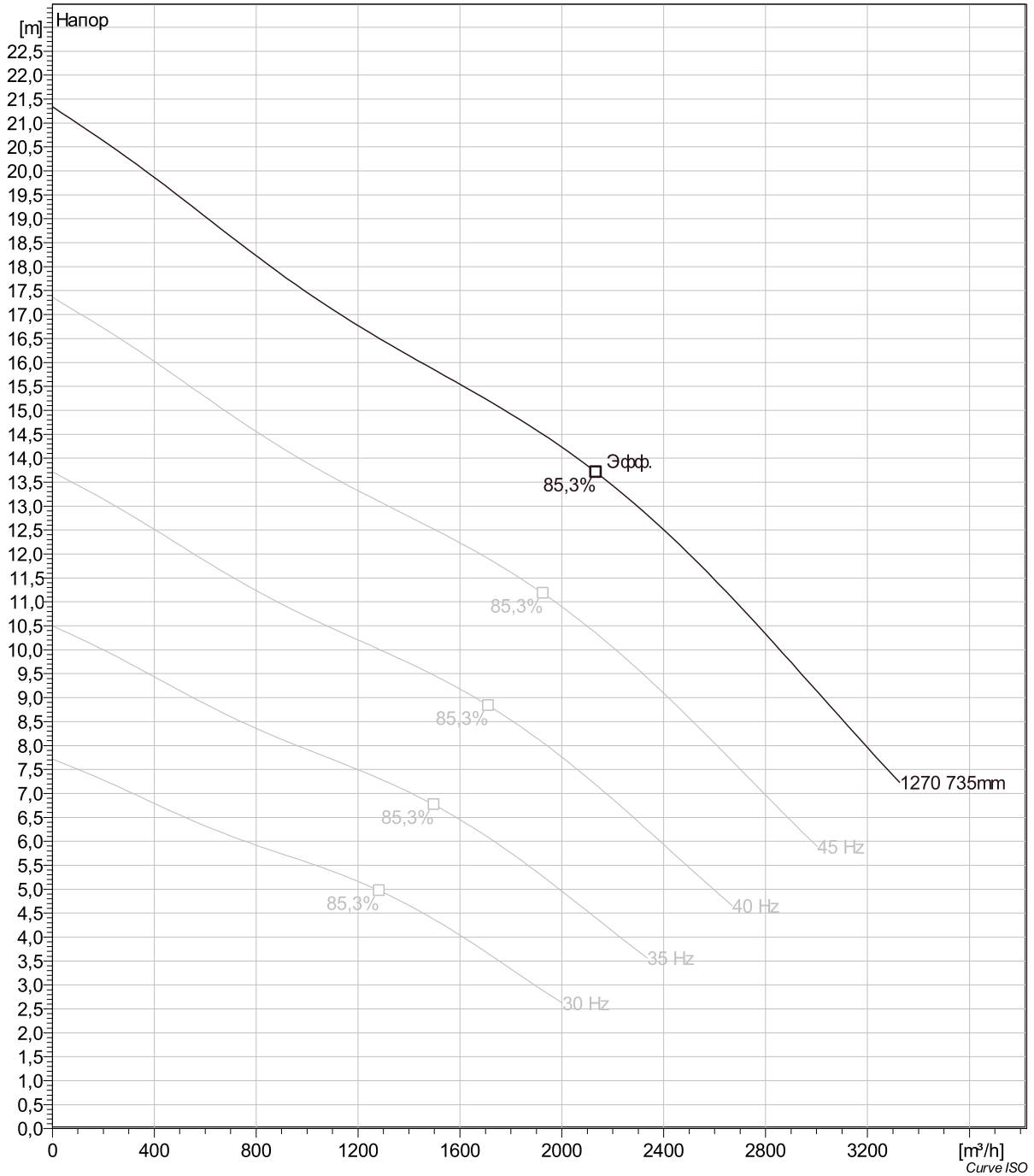


Project	Project ID	Created by	Created on 4/4/2019	Last update
---------	------------	------------	------------------------	-------------





Project	Project ID	Created by	Created on	Last update
			4/4/2019	



Project	Project ID	Created by	Created on	Last update
			4/4/2019	

