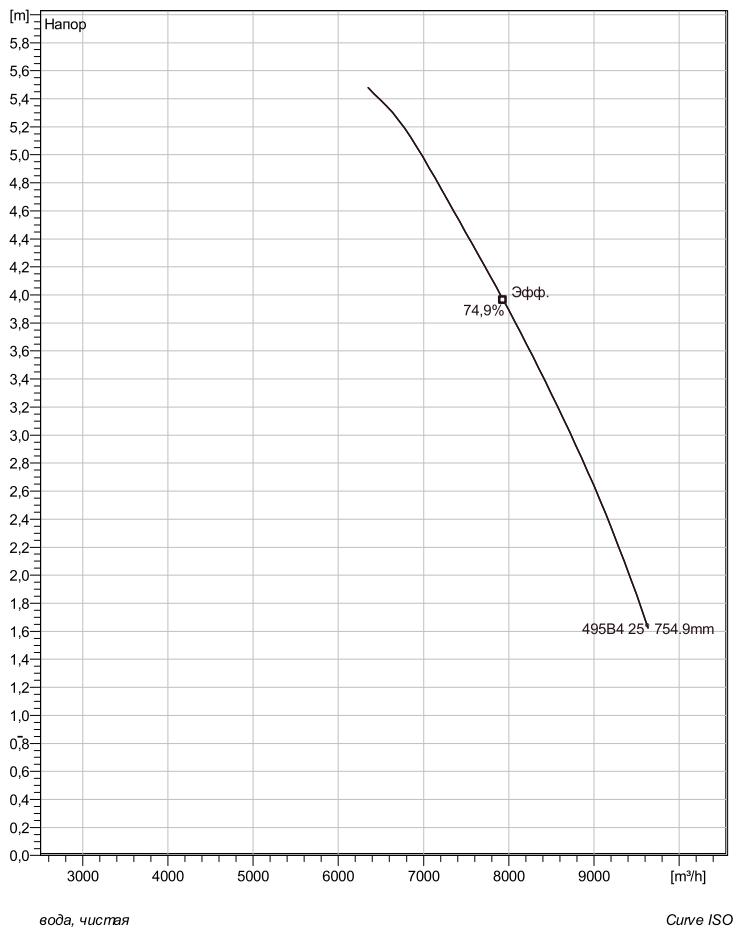


## PL 7101/836 3~ 495B4

### Техническая спецификация



Примечание: рисунок может не соответствовать текущей конфигурации

#### General

Осевые насосы с пропеллером и лопастями с постоянным или регулируемым шагом для перекачивания больших объемов чистой или слегка загрязненной жидкости с низким напором. Чугунная конструкция с высокой эффективностью потока.

#### Рабочее колесо

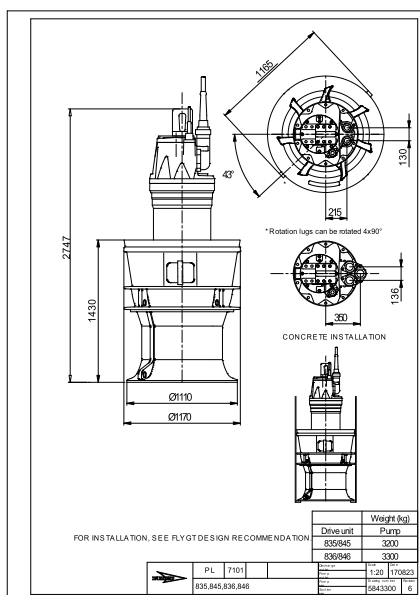
Рабочее колесо материал	Aluminium bronze
CoDia	1200 mm
Диаметр в сасывающего фланца	754,9 mm
Impeller diameter	754,9 mm
Количество лопастей	4

#### Двигатель

Двигатель	P0836.000 54-52-12ID-W 140KW
	Стандартно
Тип статора	1
Частота	50 Hz
Ном. напряжение	380 V
Число полюсов	12
Фазы	3~
Ном. мощность	140 kW
Номинальный ток	350 A
Пусковой ток	1450 A
Ном. скорость вращения	495 rpm
Коэффициент мощности	
1/1 Load	0,65
3/4 Load	0,58
1/2 Load	0,46
Motor efficiency	
1/1 Load	93,4 %
3/4 Load	93,5 %
1/2 Load	92,6 %

#### Конфигурация

Установка: Л - труба полупостоянная, мокрая



## PL 7101/836 3~ 495B4

### Кривая рабочей характеристики

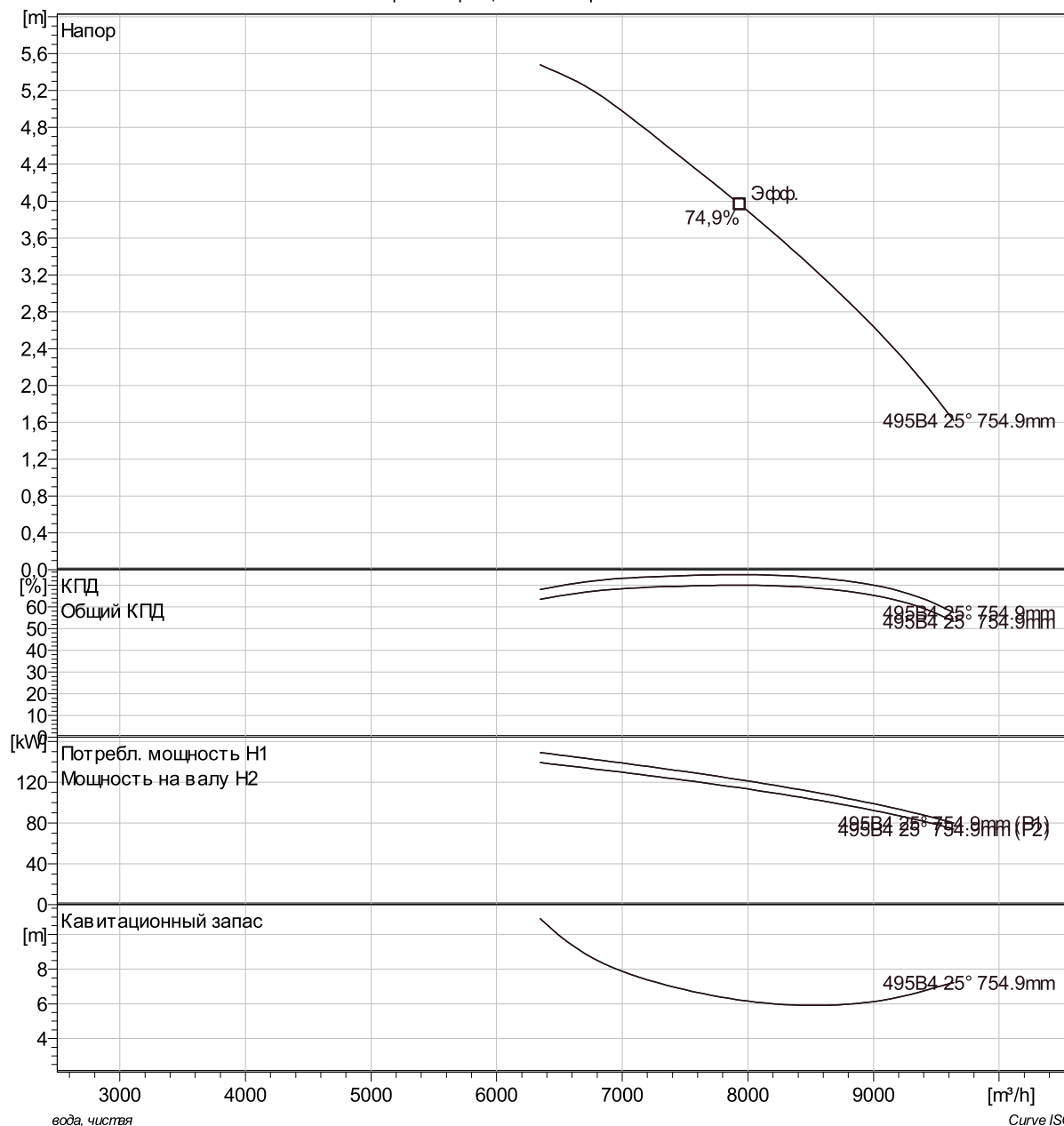
#### Насос

CoIDia 1200 mm  
Диаметр всасывающего фланца 754,9 mm  
Impeller diameter 754,9 mm  
Количество лопастей 4

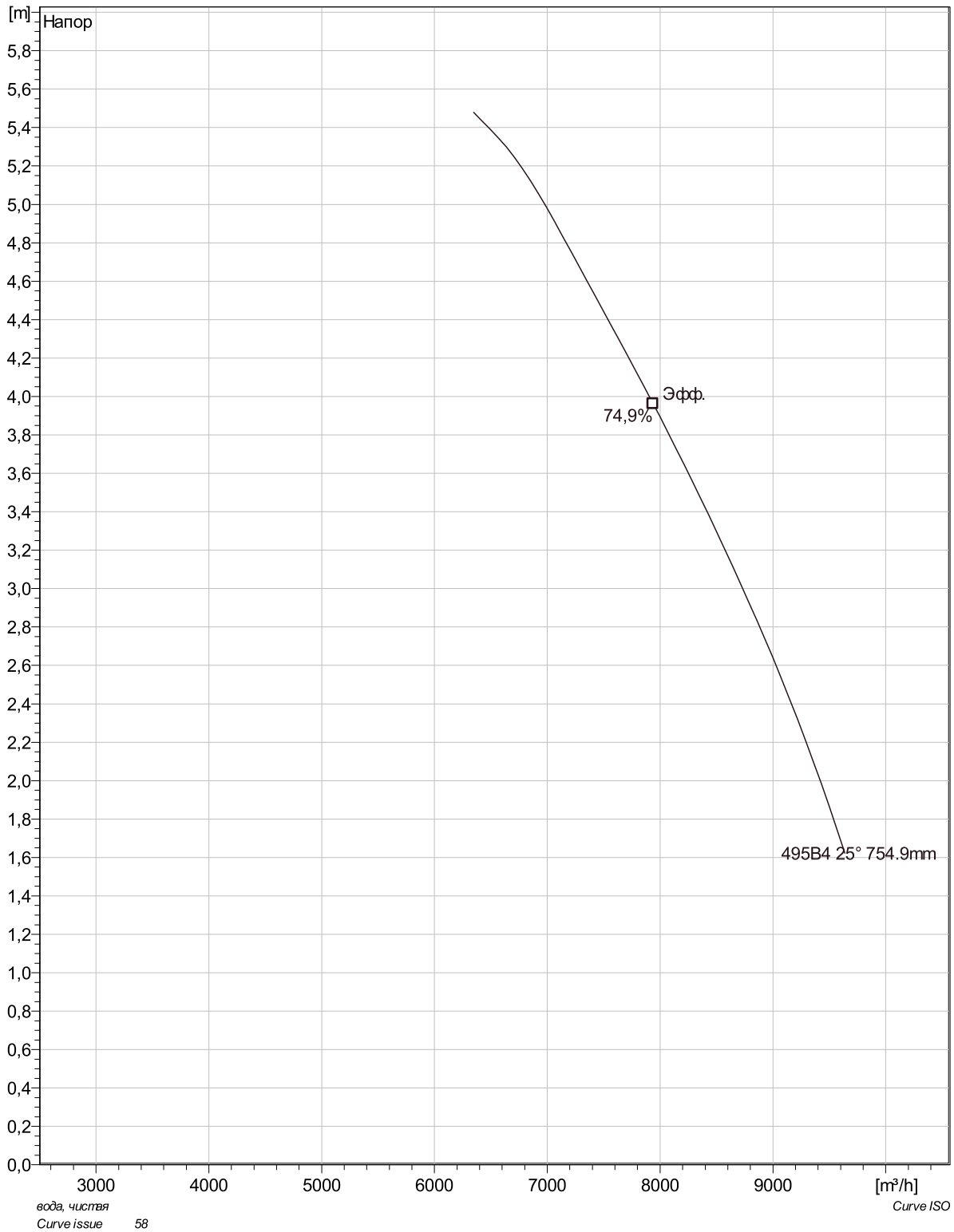
#### Motor

Двигатель P0836.000 54-52-12ID-W 140KW  
Тип статора 1  
Частота 50 Hz  
Ном/напряжение 380 V  
Число полюсов 12  
Фазы 3~  
Ном. мощность 140 kW  
Номинальный ток 350 A  
Пусковой ток 1450 A  
Ном. скорость вращения 495 rpm

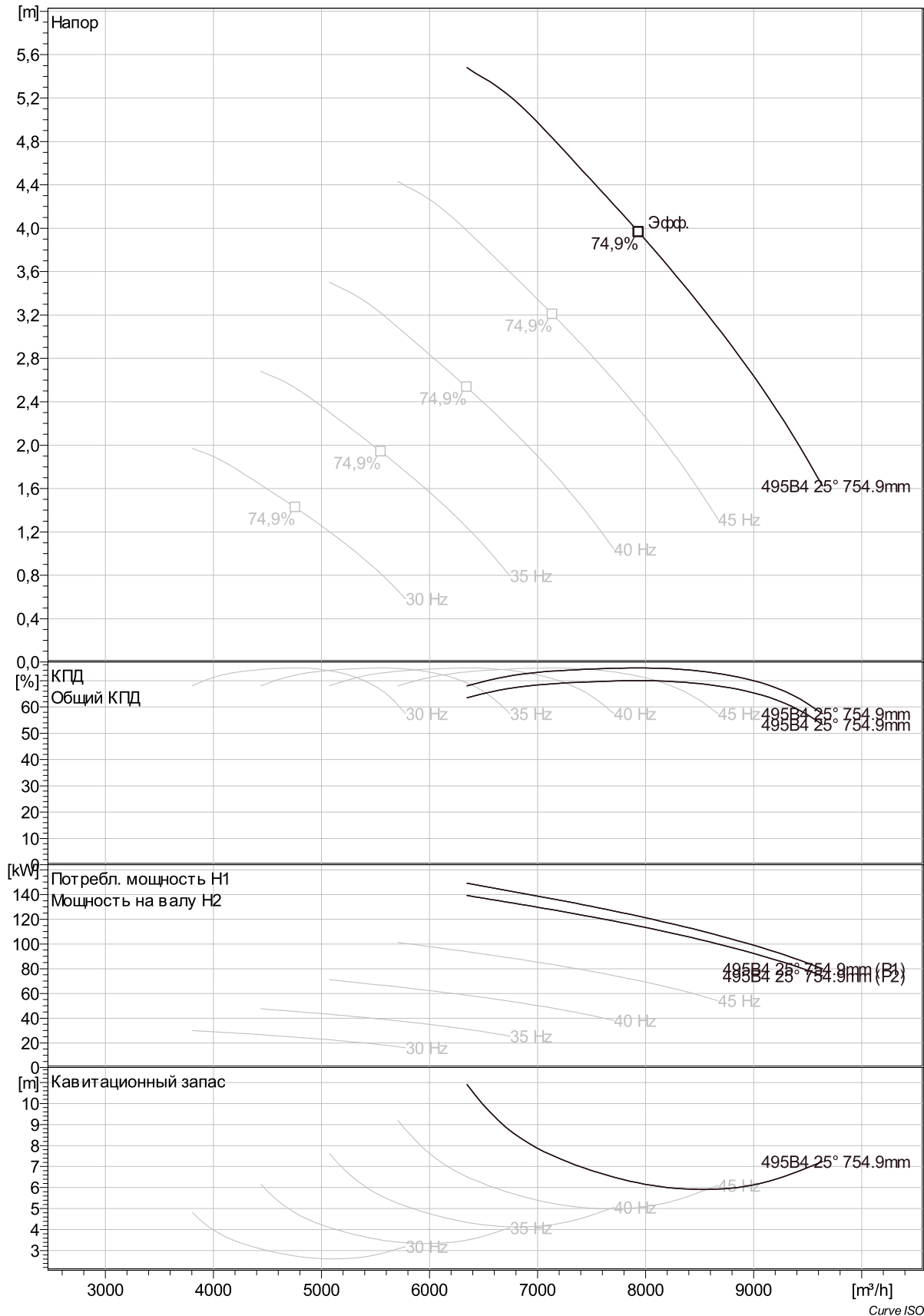
Коэффициент мощности  
1/1 Load 0,65  
3/4 Load 0,58  
1/2 Load 0,46  
Motor efficiency  
1/1 Load 93,4 %  
3/4 Load 93,5 %  
1/2 Load 92,6 %



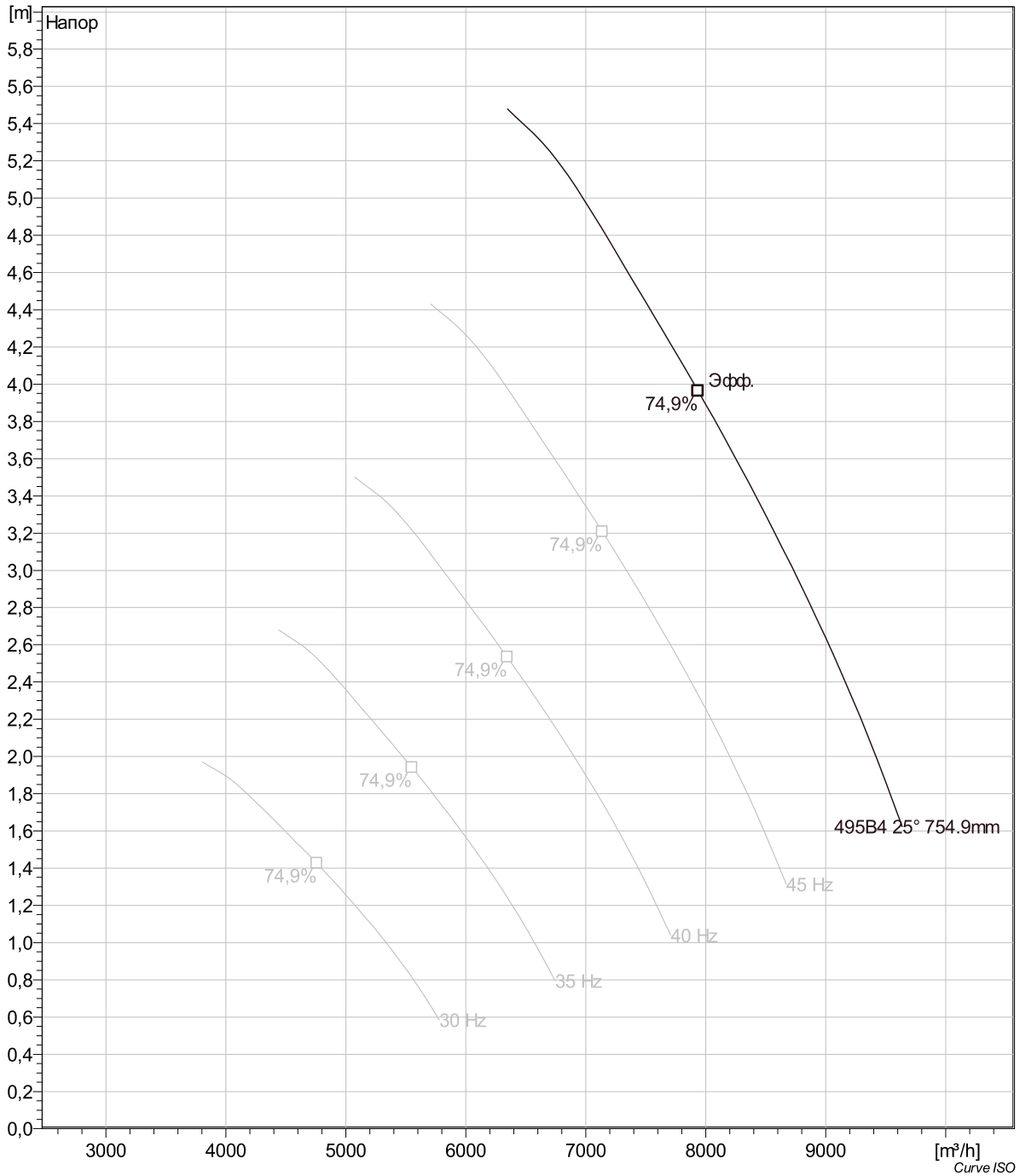
Project	Project ID	Created by	Created on 4/4/2019	Last update
---------	------------	------------	------------------------	-------------



Project	Project ID	Created by	Created on	Last update
			4/4/2019	



Project	Project ID	Created by	Created on	Last update
			4/4/2019	



Project	Project ID	Created by	Created on	Last update
			4/4/2019	

