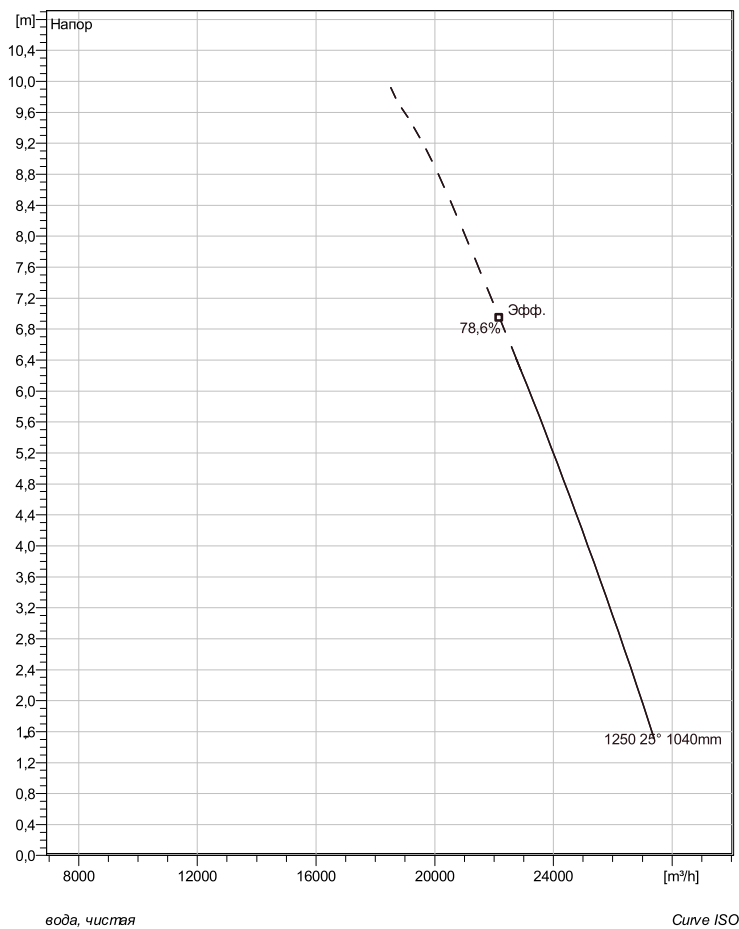
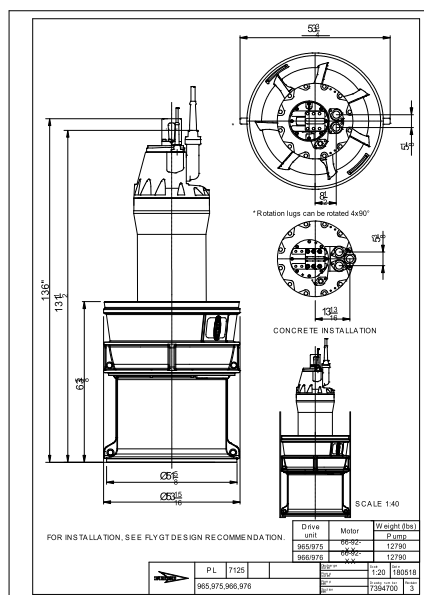


PL 7125/965 3~ 1250

Техническая спецификация



Установка: Л - труба полупостоянная, мокрая



Примечание: рисунок может не соответствовать текущей конфигурации

General

Осевые насосы с пропеллером и лопастями с постоянным или регулируемым шагом для перекачивания больших объемов чистой или слегка загрязненной жидкости с низким напором. Чугунная конструкция с высокой эффективностью потока.

Рабочее колесо

Рабочее колесо материал	Нержавеющая сталь
CoIDia	1400 mm
Диаметр в сасывающего фланца	1040 mm
Impeller diameter	1040 mm
Количество лопастей	4

Двигатель

Двигатель	P0965.000 66-92-12AA-W 500KW Стандартно
Тип статора	1
Частота	50 Hz
Ном. напряжение	400 V
Число полюсов	12
Фазы	3~
Ном. мощность	500 kW
Номинальный ток	1040 A
Пусковой ток	4000 A
Ном. скорость вращения	495 rpm
Коэффициент мощности	
1/1 Load	0,73
3/4 Load	0,69
1/2 Load	0,59
Motor efficiency	
1/1 Load	94,0 %
3/4 Load	94,5 %
1/2 Load	94,0 %

Конфигурация

Project	Project ID	Created by	Created on	Last update
			4/4/2019	

PL 7125/965 3~ 1250

Кривая рабочей характеристики

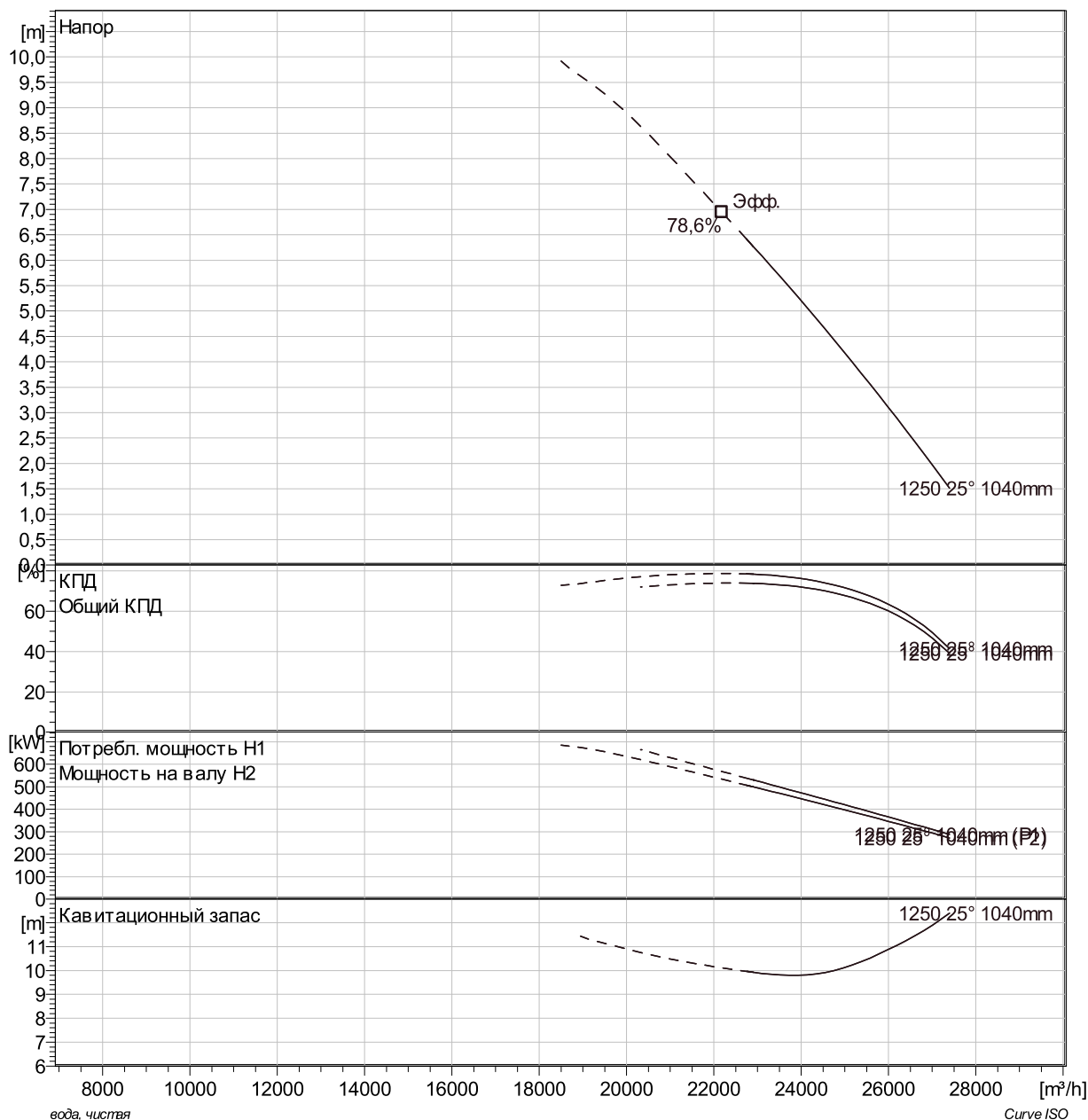
Насос

ColDia 1400 mm
Диаметр всасывающего фланца 1040 mm
Impeller diameter 1040 mm
Количество лопастей 4

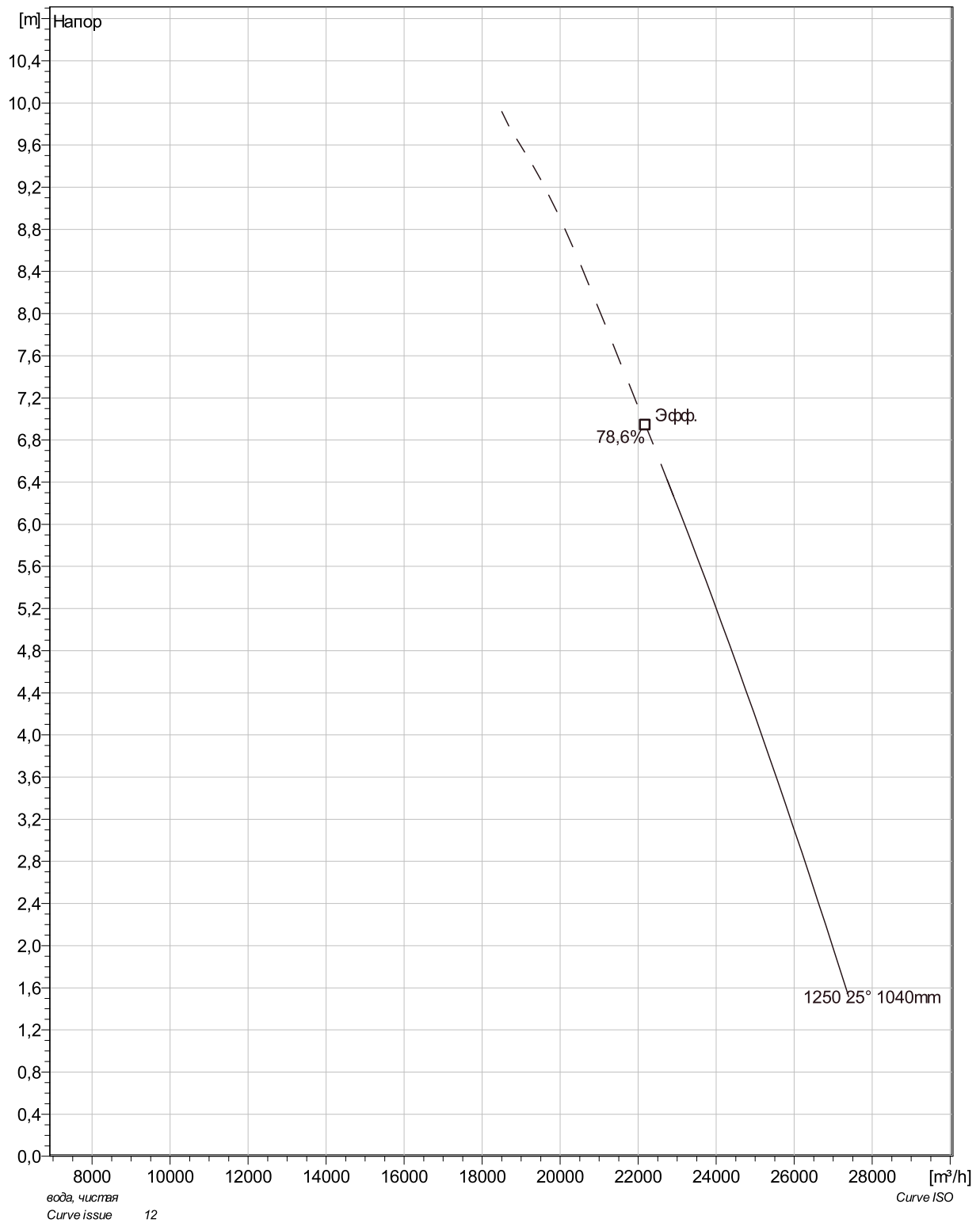
Motor

Двигатель P0965.000 66-92-12AA-W 500KW
Тип статора 1
Частота 50 Hz
Ном/напряжение 400 V
Число полюсов 12
Фазы 3~
Ном. мощность 500 kW
Номинальный ток 1040 A
Пусковой ток 4000 A
Ном. скорость вращения 495 rpm

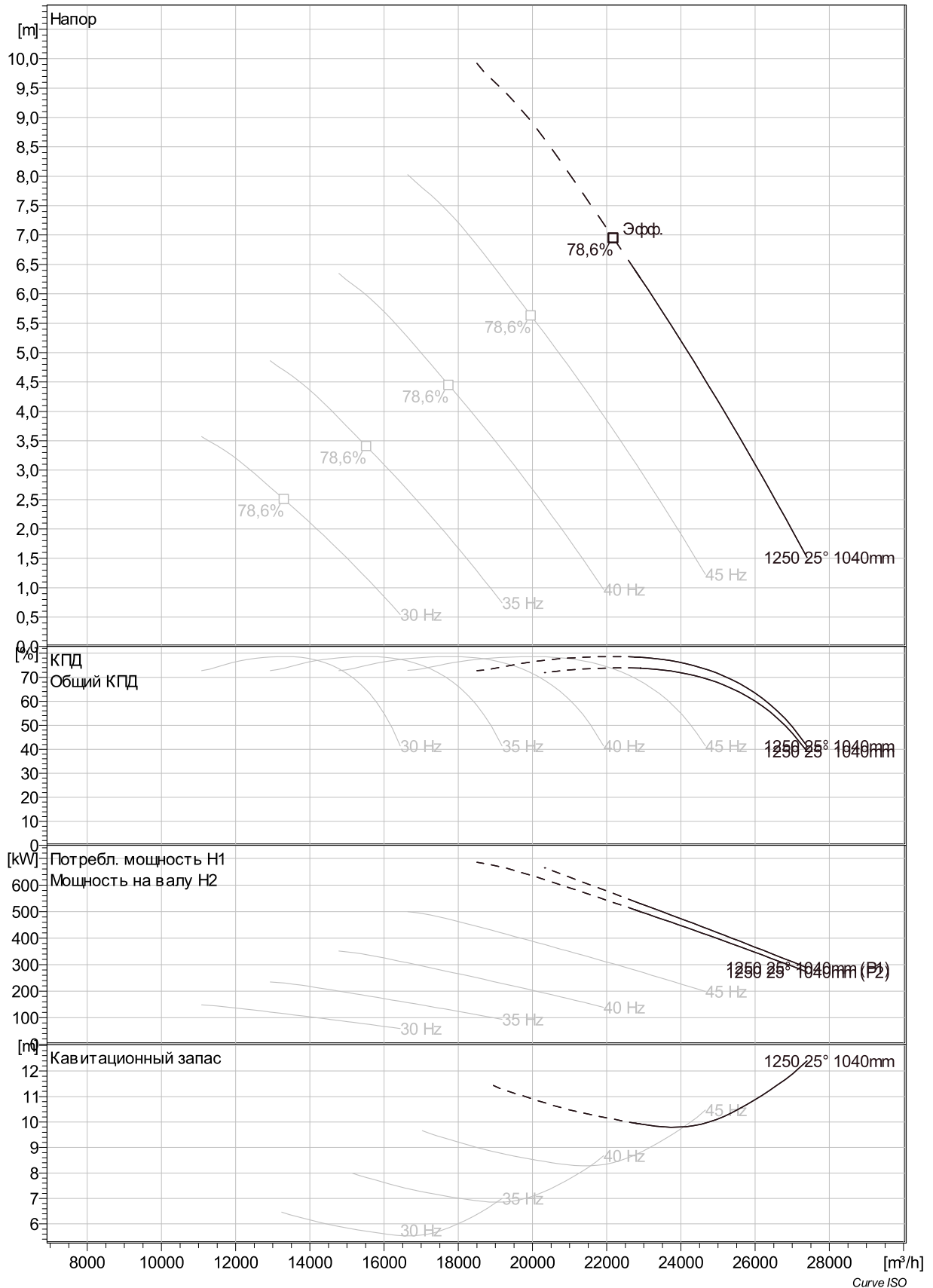
Коэффициент мощности
1/1 Load 0,73
3/4 Load 0,69
1/2 Load 0,59
Motor efficiency
1/1 Load 94,0 %
3/4 Load 94,5 %
1/2 Load 94,0 %



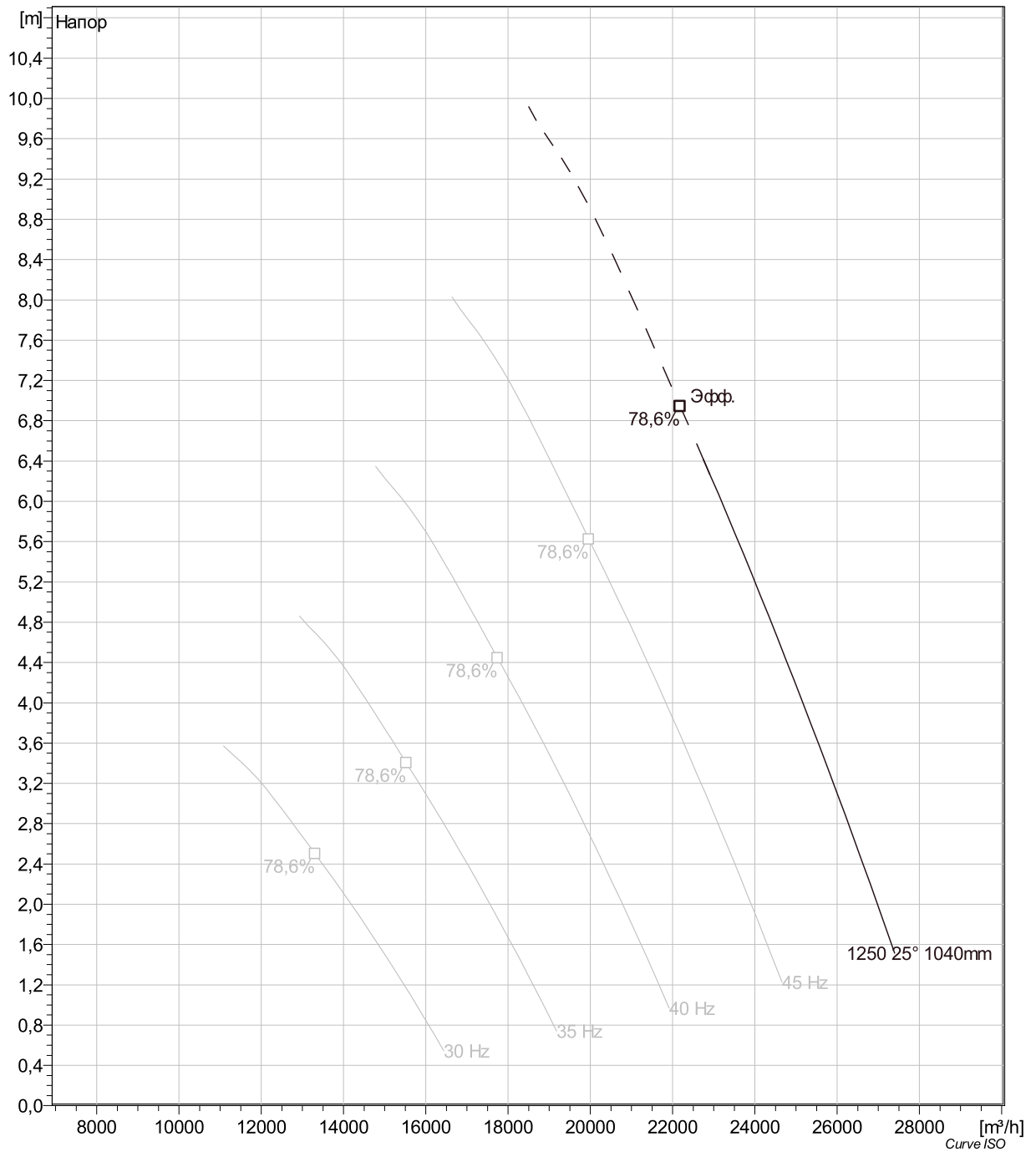
Project	Project ID	Created by	Created on 4/4/2019	Last update
---------	------------	------------	------------------------	-------------



Project	Project ID	Created by	Created on	Last update
			4/4/2019	

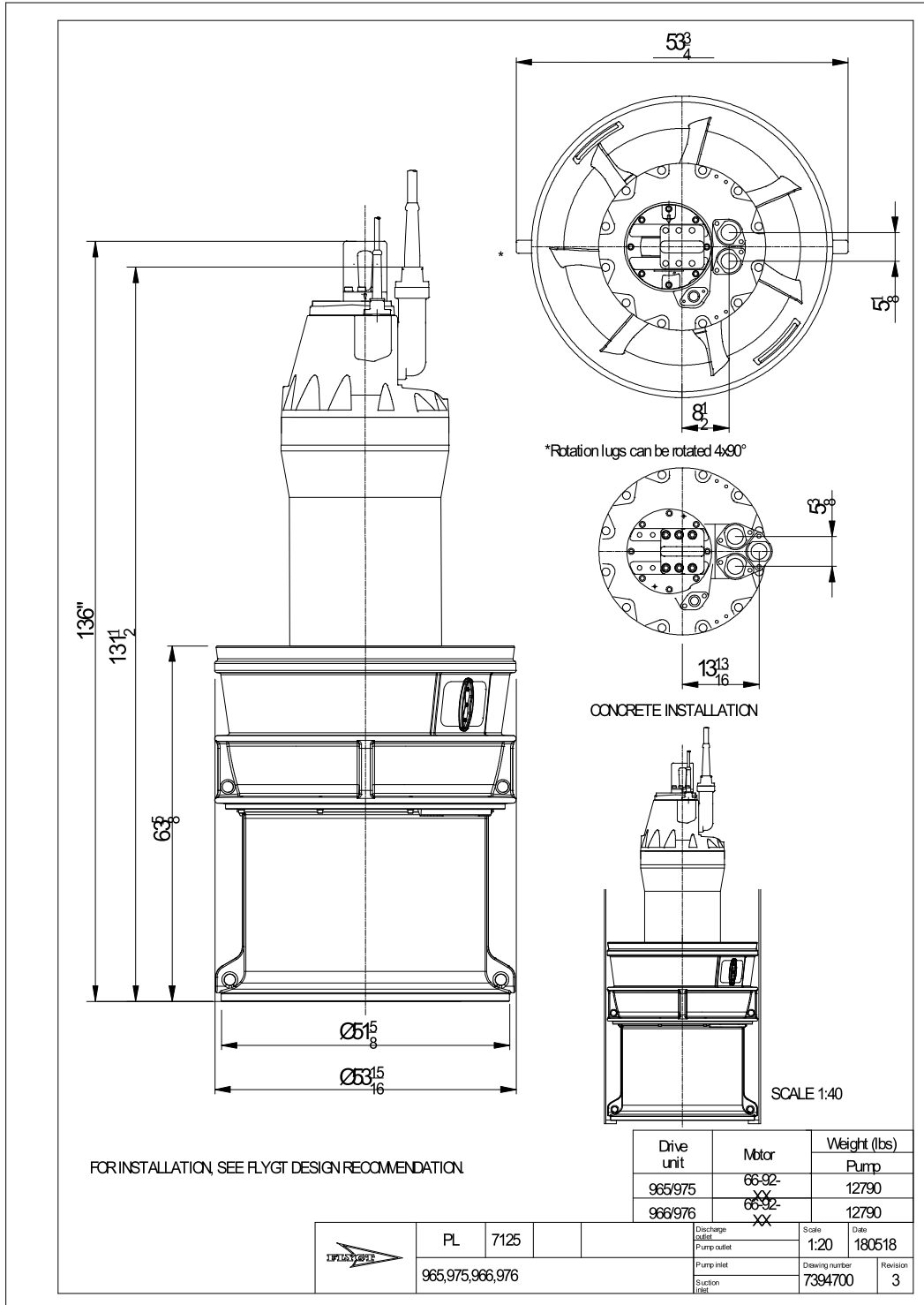


Project	Project ID	Created by	Created on	Last update
			4/4/2019	



Project	Project ID	Created by	Created on	Last update
			4/4/2019	

PL 7125/965 3~ 1250
Dimensional drawing



Project

Project ID

Created by

Created on
4/4/2019

Last update