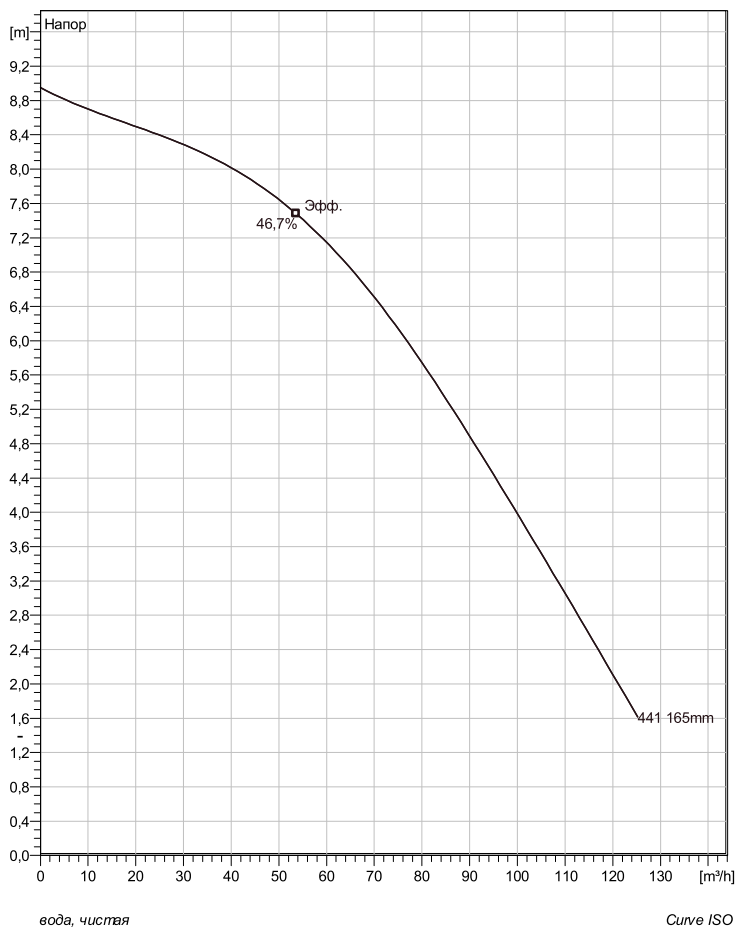
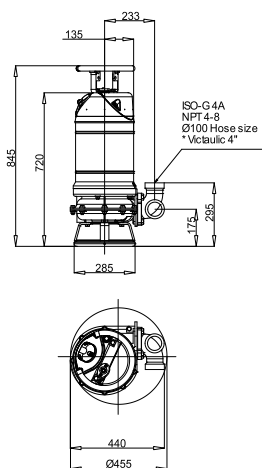


DS 2730 MT 3~ 441

Техническая спецификация



Установка: S - переносной полупостоянный, мокрый



Dimensional dwg
DS 2730.280

Weight (kg)
Total
113



Примечание: рисунок может не соответствовать текущей конфигурации

General

Переносные насосы с вихревыми рабочими колесами, идеально подходящие для систем, в которых вода или жидкость содержит концентрации абразивных веществ. Используются в случае засорения.

Рабочее колесо

Рабочее колесо материал	Нержавеющая сталь
Диаметр выхода	100 mm
Диаметр в сасывающего фланца	165 mm
Impeller diameter	8
Количество лопастей	8
Throughlet diameter	80 mm

Двигатель

Двигатель	D2730.280 19-10-4AA-W 4.1KW Стандартно
Тип статора	8
Частота	50 Hz
Ном. напряжение	230 V
Число полюсов	4
Фазы	3~
Ном. мощность	4,1 kW
Номинальный ток	15 A
Пусковой ток	50 A
Ном. скорость вращения	1350 rpm
Коэффициент мощности	
1/1 Load	0,86
3/4 Load	0,85
1/2 Load	0,79
Motor efficiency	
1/1 Load	78,5 %
3/4 Load	83,5 %
1/2 Load	87,0 %

Конфигурация

Project	Project ID	Created by	Created on 4/5/2019	Last update
---------	------------	------------	------------------------	-------------

DS 2730 MT 3~ 441

Кривая рабочей характеристики

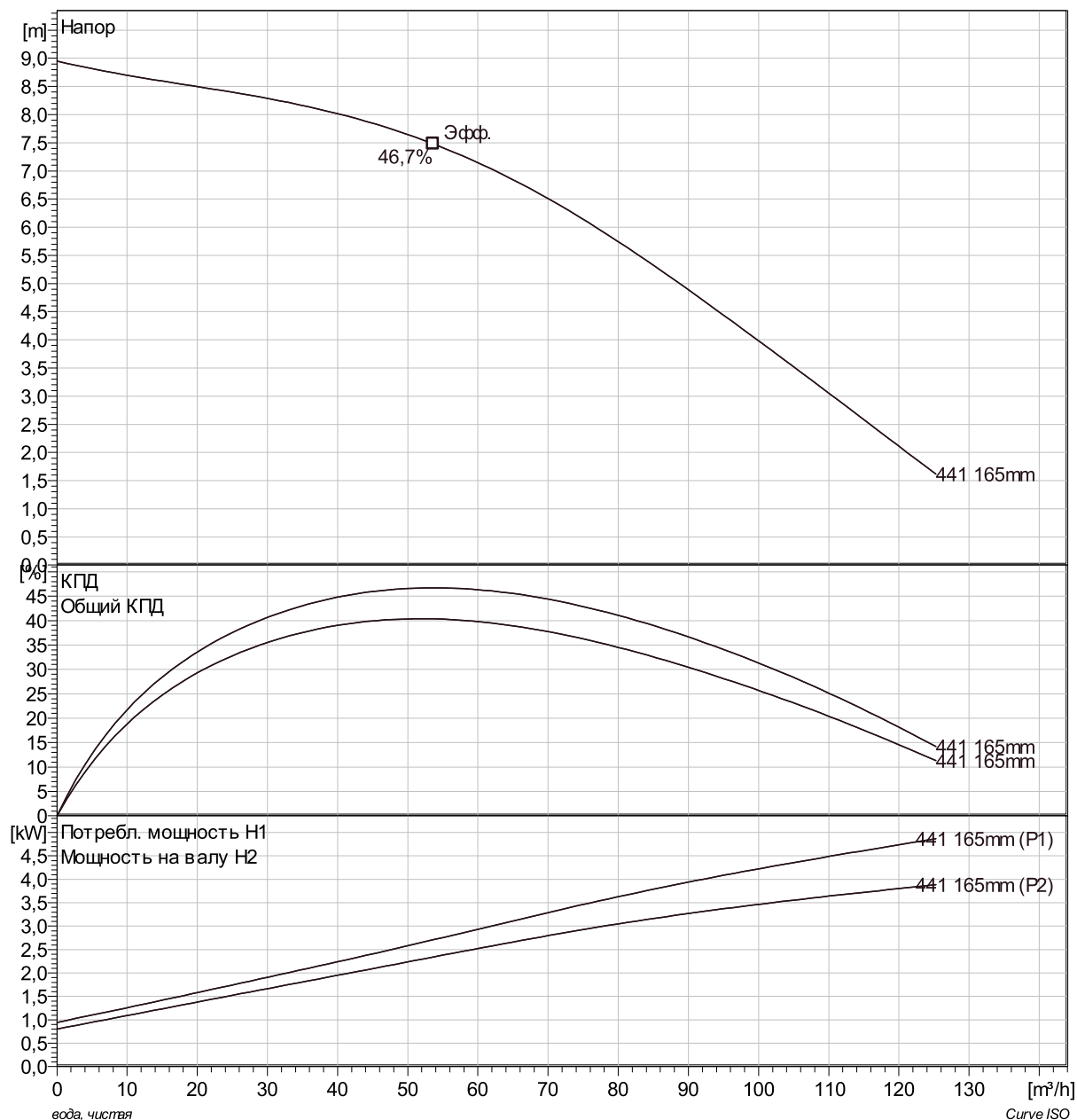
Насос

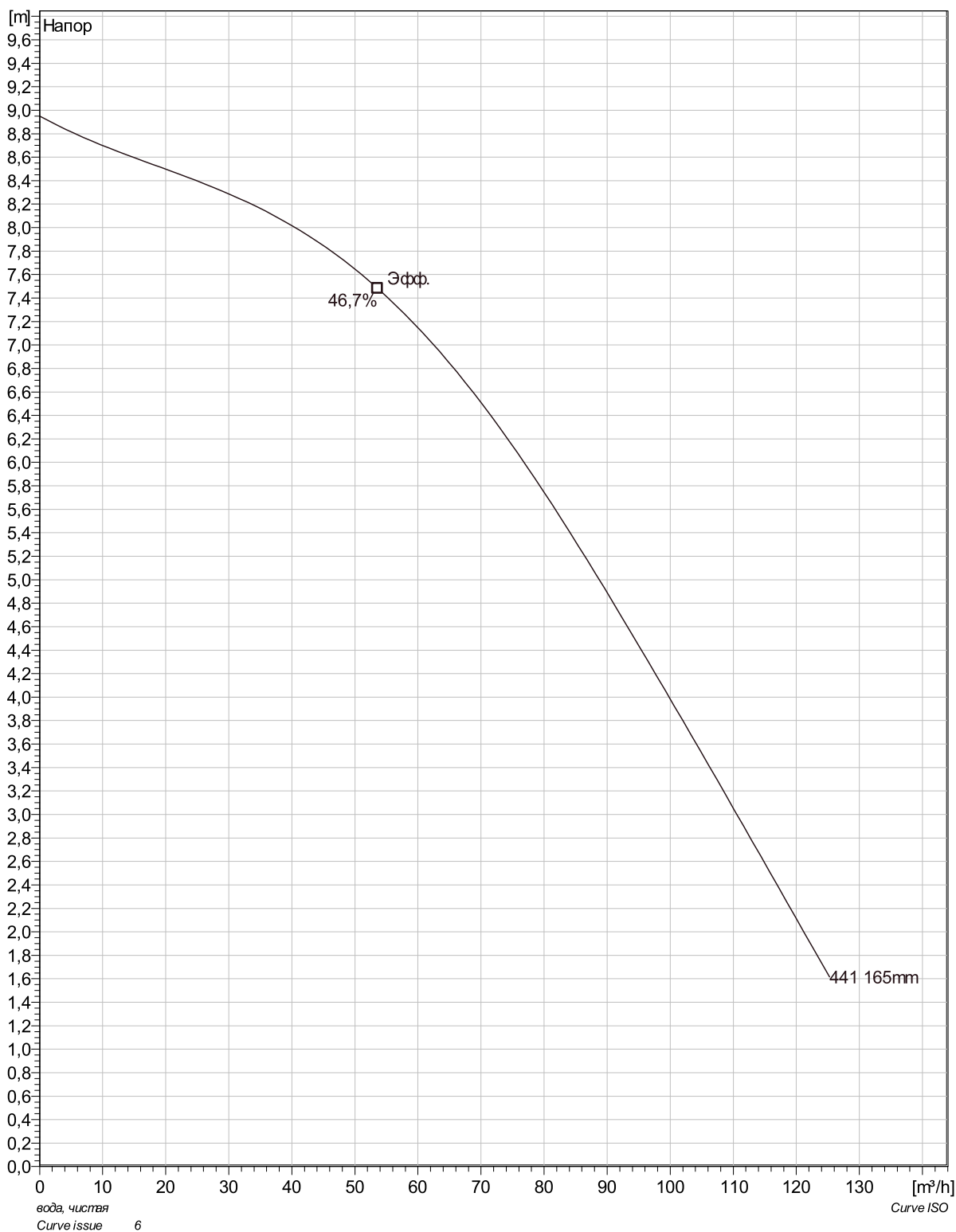
Диаметр выхода	100 mm
Диаметр всасывающего фланца	165 mm
Impeller diameter	165 mm
Количество лопастей	8
Throughlet diameter	80 mm

Motor

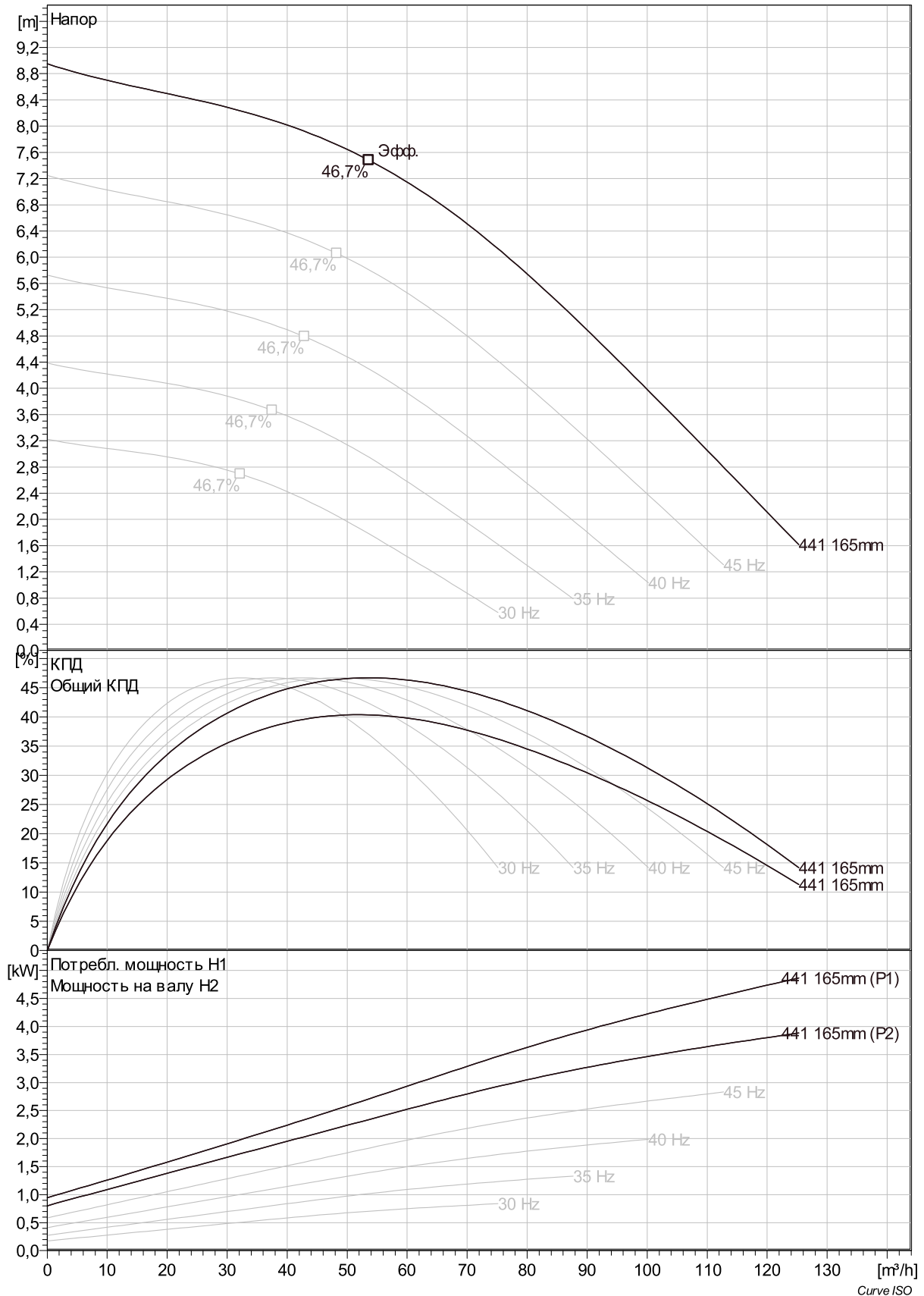
Двигатель	D2730.280 19-10-4AA-W 4.1KW
Тип статора	8
Частота	50 Hz
Ном/напряжение	230 V
Число полюсов	4
Фазы	3~
Ном. мощность	4,1 kW
Номинальный ток	15 A
Пусковой ток	50 A
Ном. скорость вращения	1350 rpm

Коэффициент мощности	
1/1 Load	0,86
3/4 Load	0,85
1/2 Load	0,79
Motor efficiency	
1/1 Load	78,5 %
3/4 Load	83,5 %
1/2 Load	87,0 %

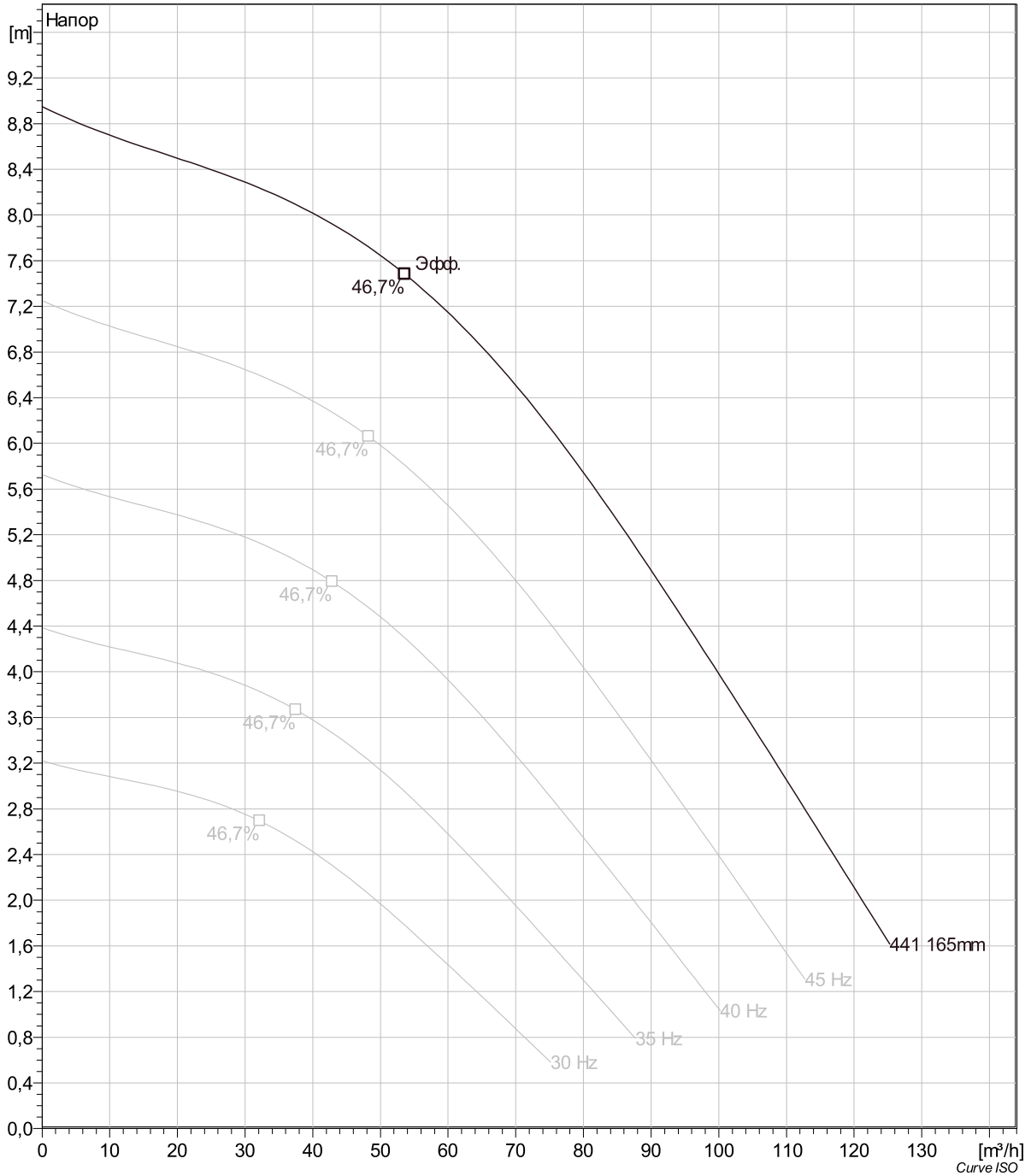




Project	Project ID	Created by	Created on	Last update
			4/5/2019	

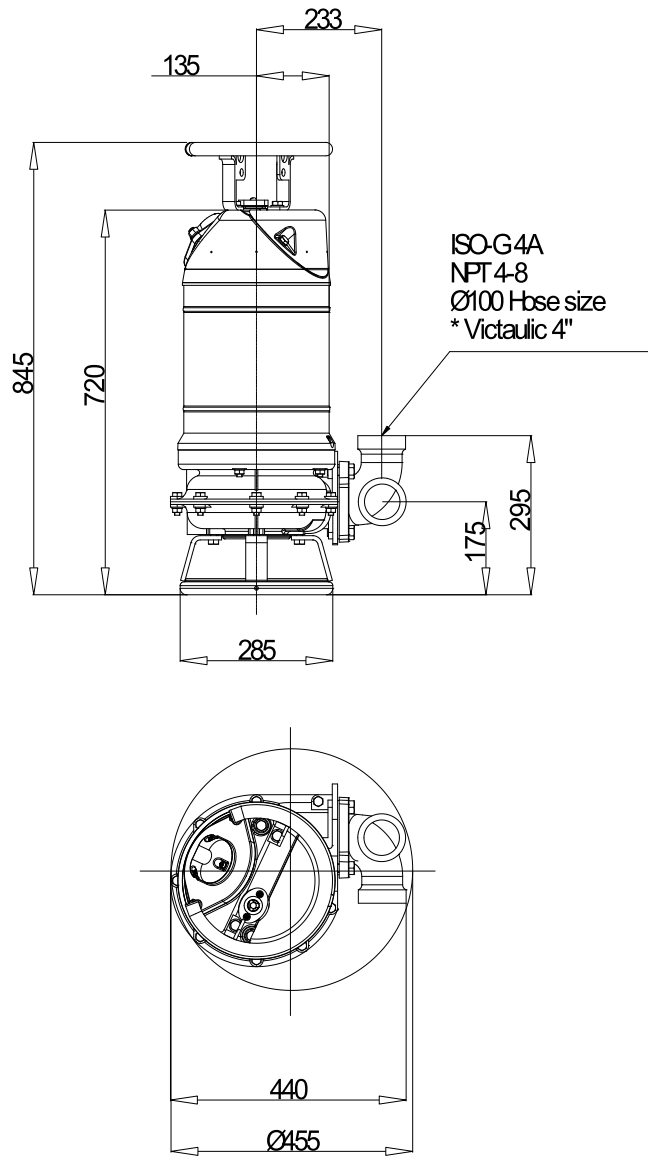


Project	Project ID	Created by	Created on	Last update
			4/5/2019	



Project	Project ID	Created by	Created on	Last update
			4/5/2019	

DS 2730 MT 3~ 441 Dimensional drawing



Weight (kg)
Total
113

Dimensional dwg
DS 2730.280

Project	Project ID	Created by	Created on	Last update
			4/5/2019	