

NP 3069 MT 3~ Adaptive 430

Кривая рабочей характеристики

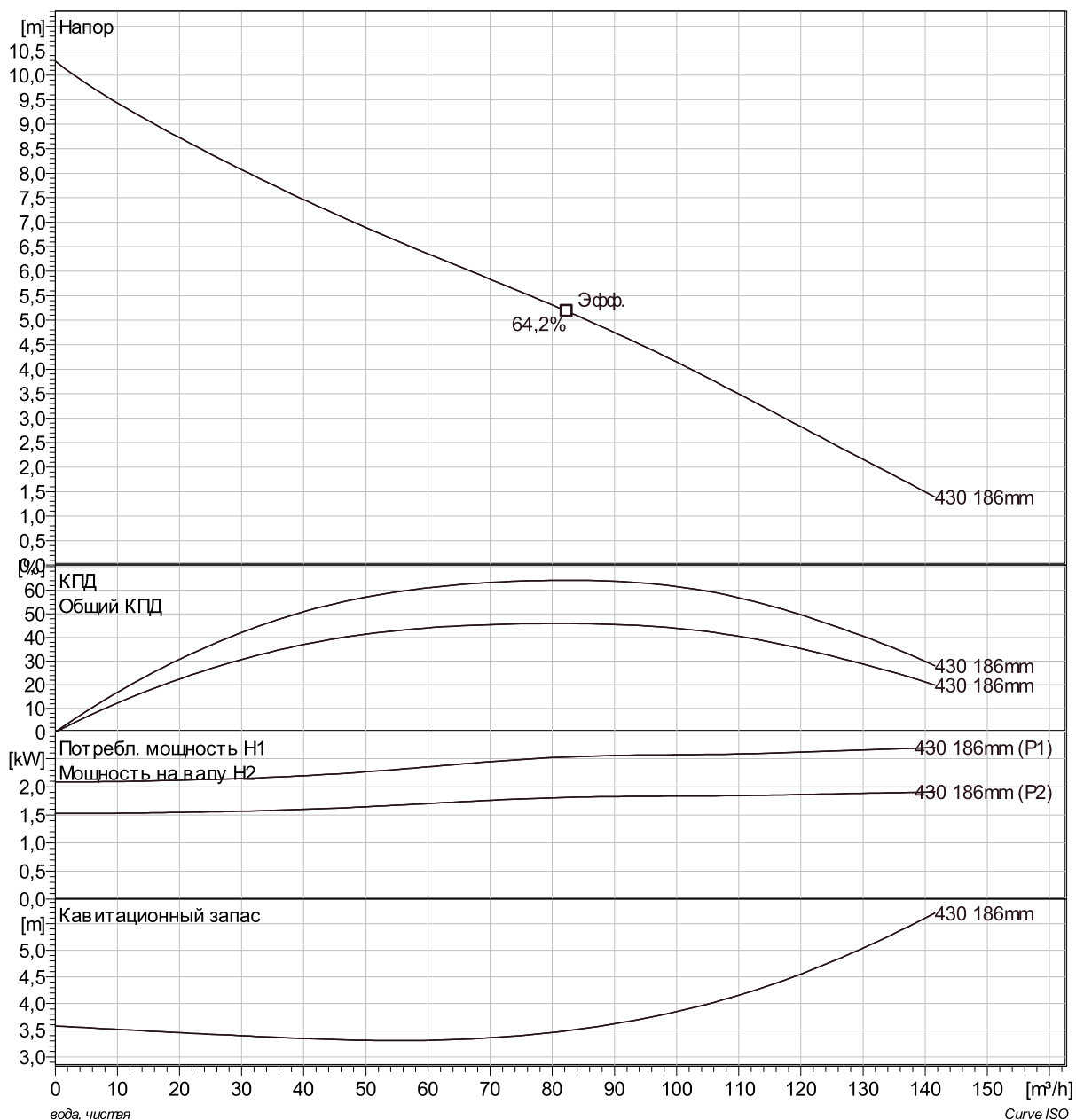
Насос

Диаметр выхода	80 mm
Диаметр всасывающего фланца	186 mm
Impeller diameter	186 mm
Количество лопастей	2

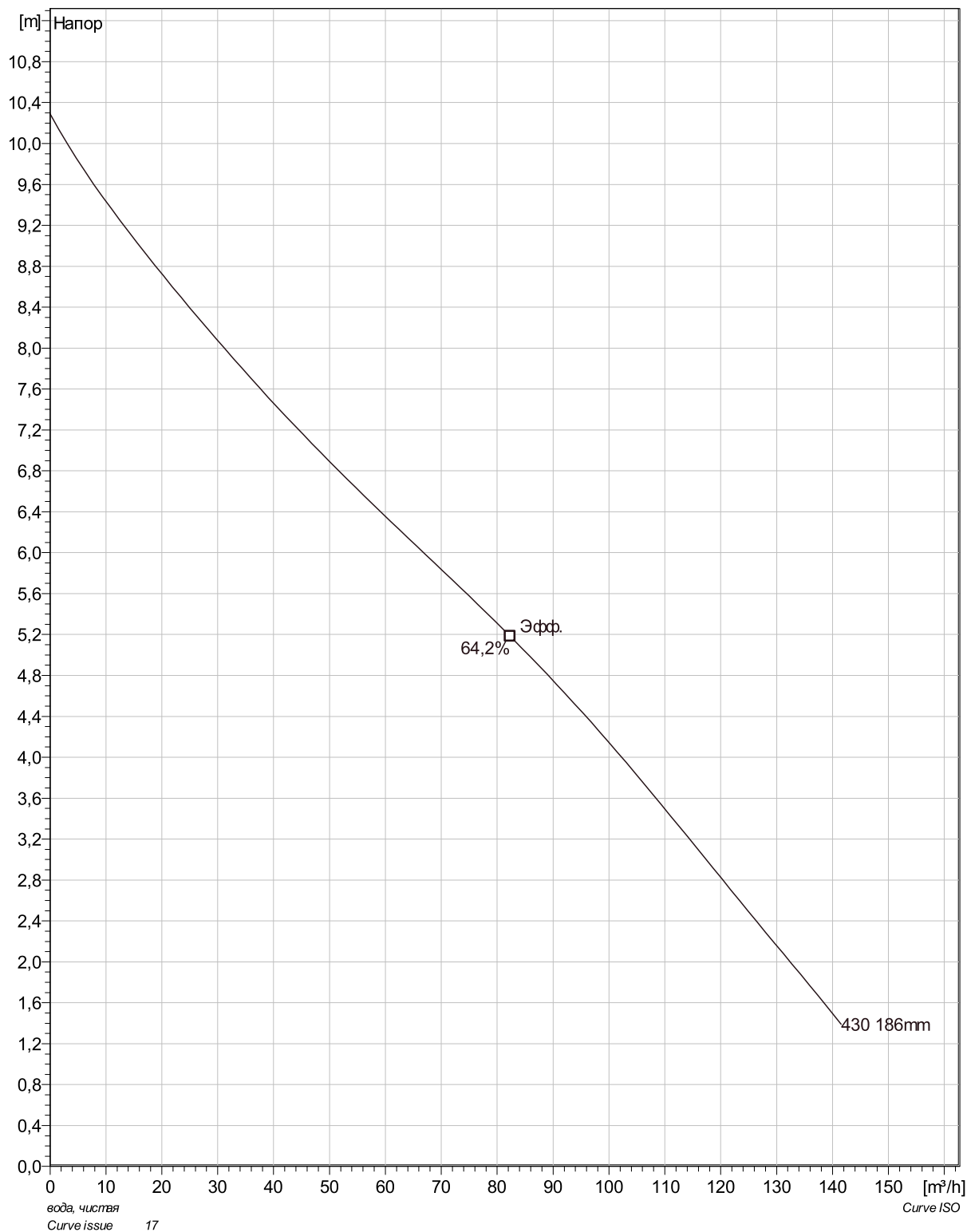
Motor

Двигатель	N3069.160 13-10-4BB-W 2KW
Тип статора	5
Частота	50 Hz
Ном/напряжение	200 V
Число полюсов	4
Фазы	3~
Ном. мощность	2 kW
Номинальный ток	9,6 A
Пусковой ток	37 A
Ном. скорость вращения	1350 rpm

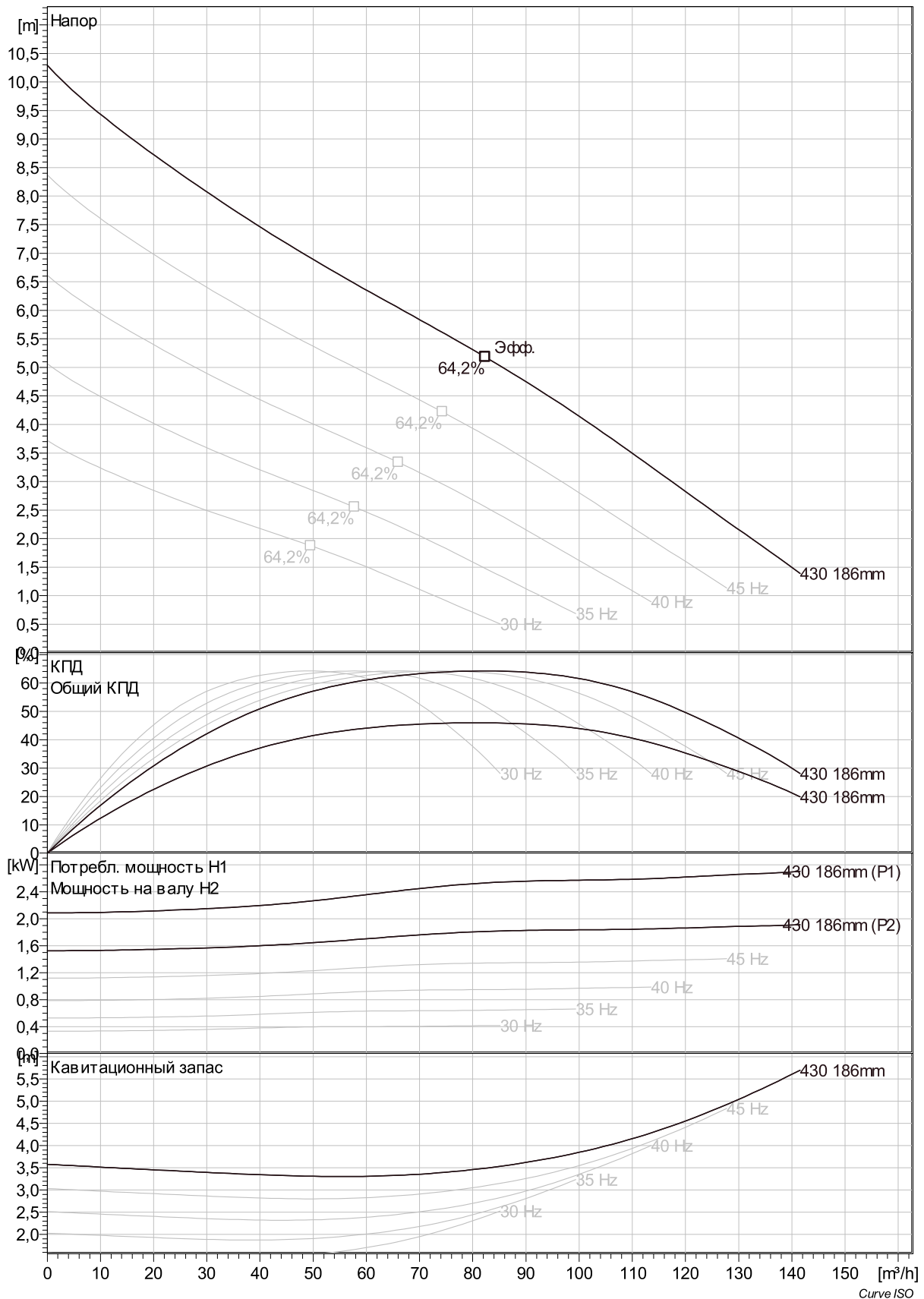
Коэффициент мощности	
1/1 Load	0,86
3/4 Load	0,79
1/2 Load	0,66
Motor efficiency	
1/1 Load	69,9 %
3/4 Load	73,2 %
1/2 Load	72,6 %



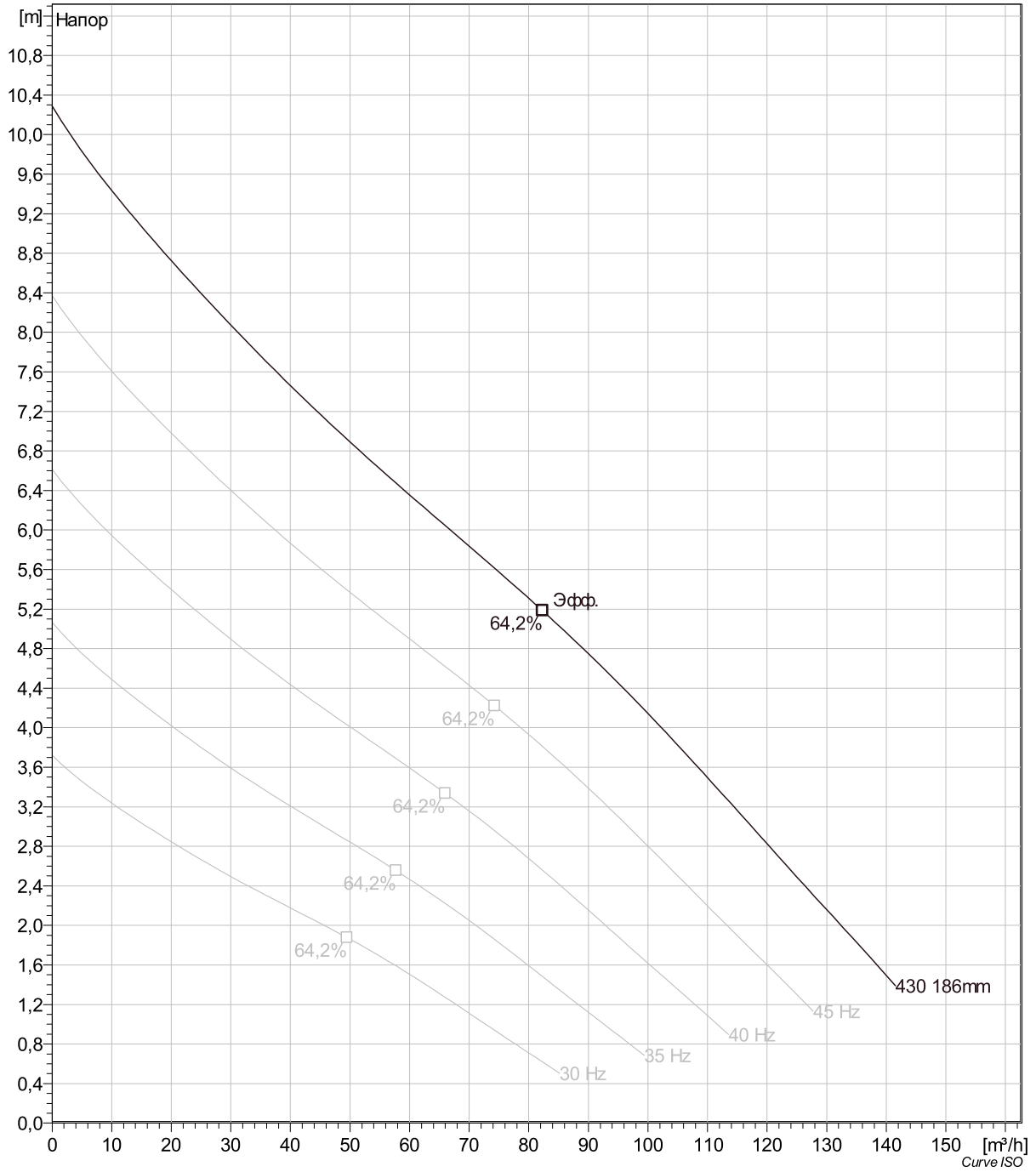
Project	Project ID	Created by	Created on 4/2/2019	Last update
---------	------------	------------	------------------------	-------------



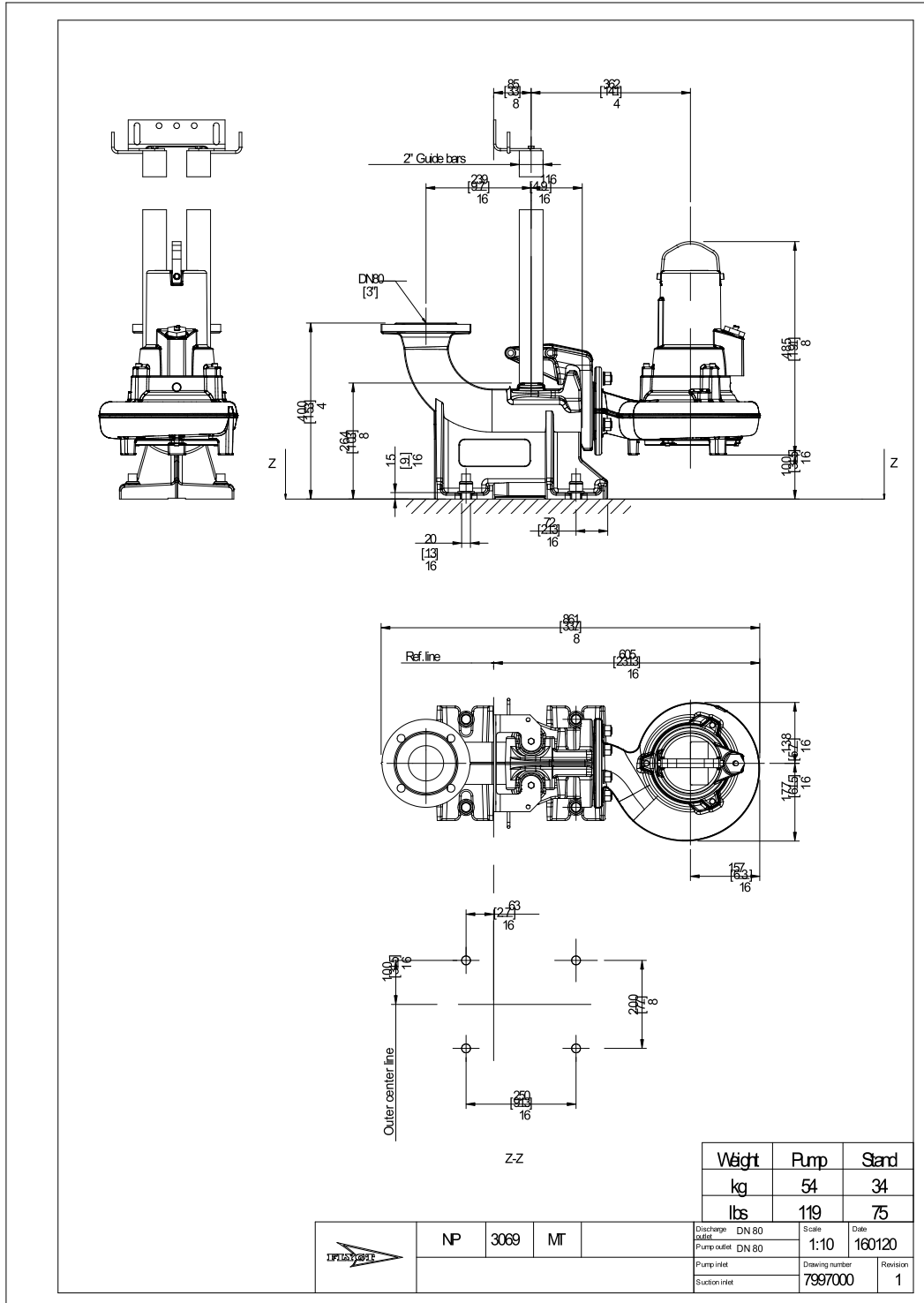
Project	Project ID	Created by	Created on	Last update
			4/2/2019	



Project	Project ID	Created by	Created on 4/2/2019	Last update
---------	------------	------------	------------------------	-------------



NP 3069 MT 3~ Adaptive 430 Dimensional drawing



Project

Project ID

Created by

Created on
4/2/2019

Last update