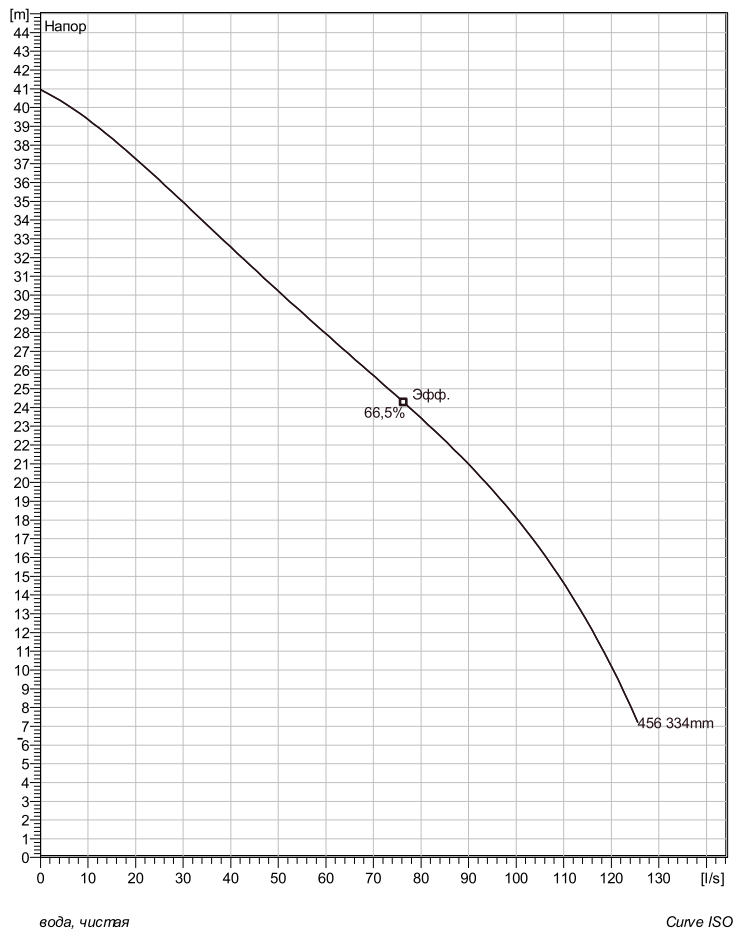


CP 3201 HT 3~ 456

Техническая спецификация



Примечание: рисунок может не соответствовать текущей конфигурации

General

Насосы с закрытым одно- или многолопастным рабочим колесом, большой пропускной способностью и одной спиральной канавкой для жидкостей, содержащих твердые частицы и волокна. Чугунная конструкция с технологией двойного уплотнения. У некоторых моделей имеются версии из нержавеющей стали.

Рабочее колесо

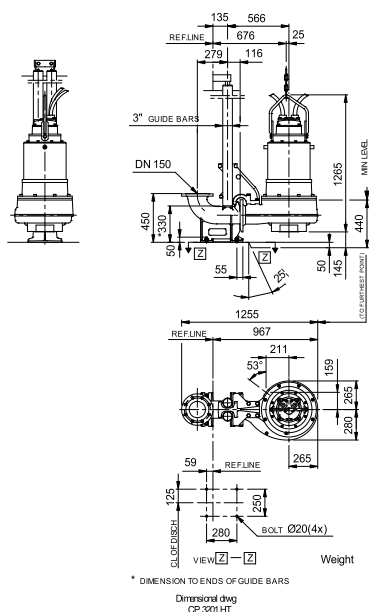
Рабочее колесо материал	Нержавеющая сталь
Диаметр выхода	150 mm
Диаметр в сасывающего фланца	150 mm
Impeller diameter	334 mm
Количество лопастей	1
Throughlet diameter	77 mm

Двигатель

Двигатель	C3201.280 27-26-4AA-W 30KW Стандартно
Тип статора	1
Частота	50 Hz
Ном. напряжение	400 V
Число полюсов	4
Фазы	3~
Ном. мощность	30 kW
Номинальный ток	57 A
Пусковой ток	390 A
Ном. скорость вращения	1460 rpm
Коэффициент мощности	
1/1 Load	0,87
3/4 Load	0,84
1/2 Load	0,76
Motor efficiency	
1/1 Load	87,5 %
3/4 Load	87,5 %
1/2 Load	86,5 %

Конфигурация

Установка: Р - Погружная, постоянная)



* DIMENSION TO ENDS OF GUIDE BARS
Dimensional dwg
CP 3201 HT

Проект	Номер проекта	Исполнитель	Создано 3/28/2019	Последнее изменение
--------	---------------	-------------	----------------------	---------------------

CP 3201 HT 3~ 456

Кривая рабочей характеристики

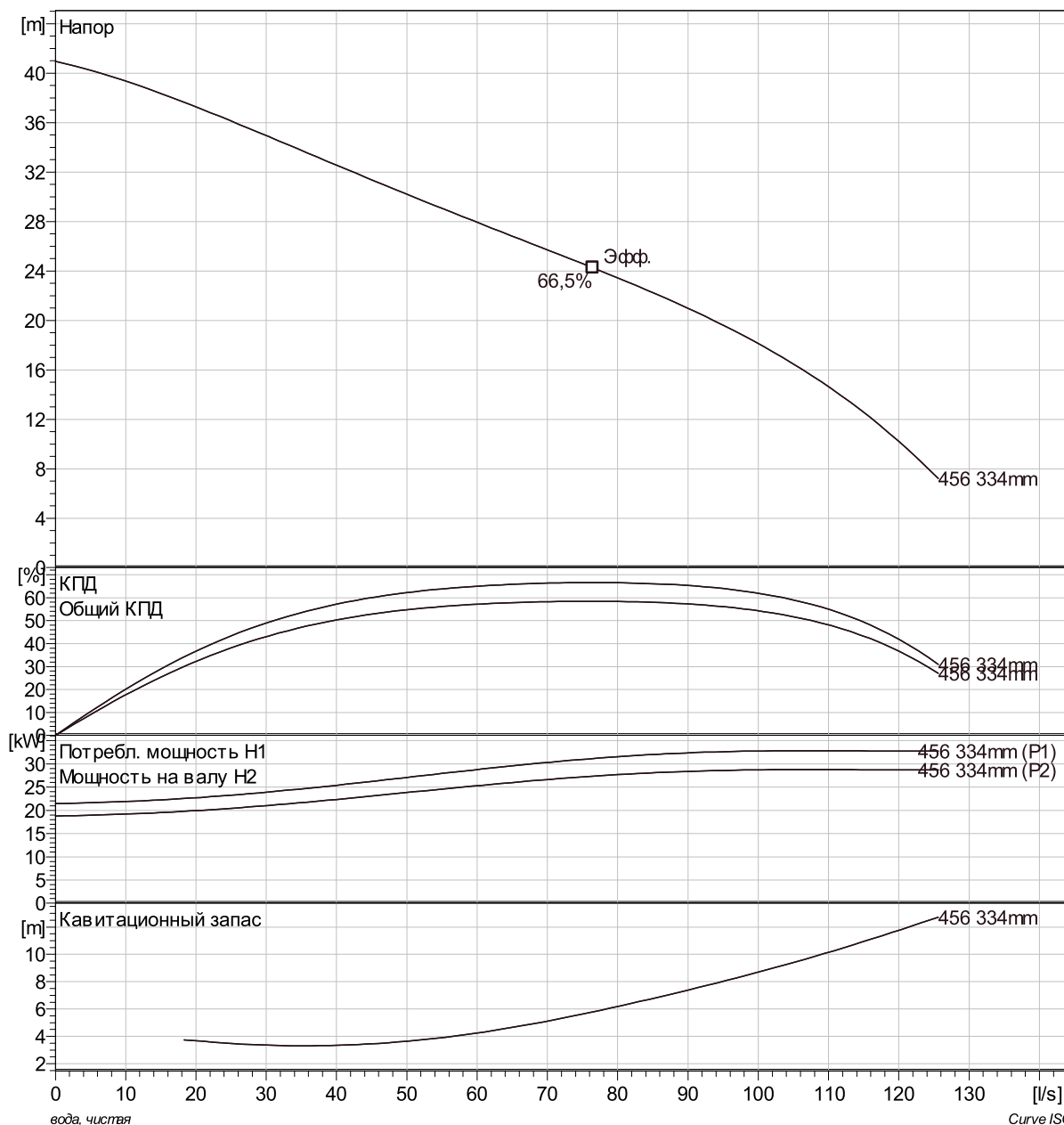
Насос

Диаметр выхода	150 mm
Диаметр всасывающего фланца	150 mm
Impeller diameter	334 mm
Количество лопастей	1
Throughlet diameter	77 mm

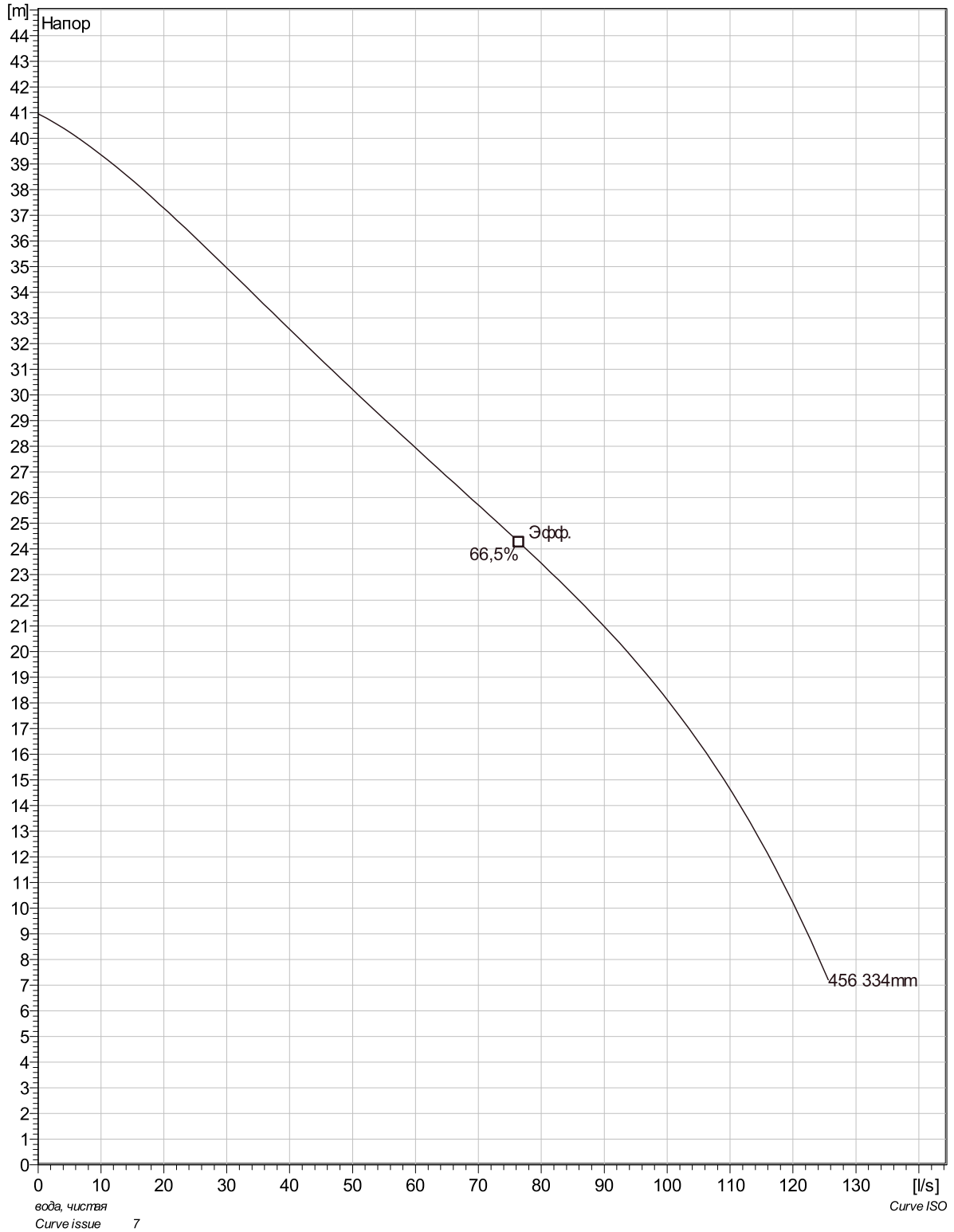
Motor

Двигатель	C3201.280 27-26-4AA-W 30KW
Тип статора	1
Частота	50 Hz
Ном/напряжение	400 V
Число полюсов	4
Фазы	3~
Ном. мощность	30 kW
Номинальный ток	57 A
Пусковой ток	390 A
Ном. скорость вращения	1460 rpm

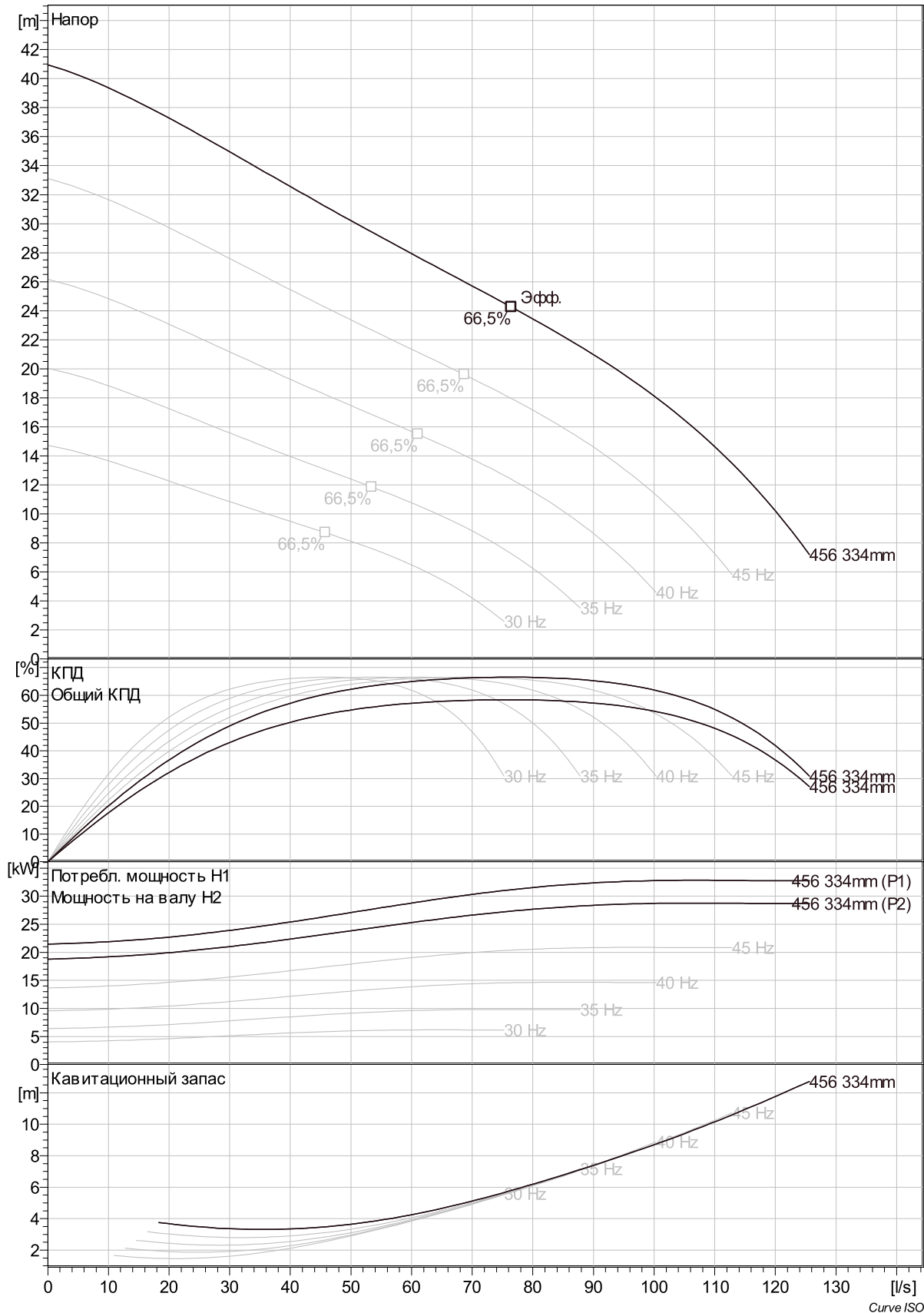
Коэффициент мощности	
1/1 Load	0,87
3/4 Load	0,84
1/2 Load	0,76
Motor efficiency	
1/1 Load	87,5 %
3/4 Load	87,5 %
1/2 Load	86,5 %



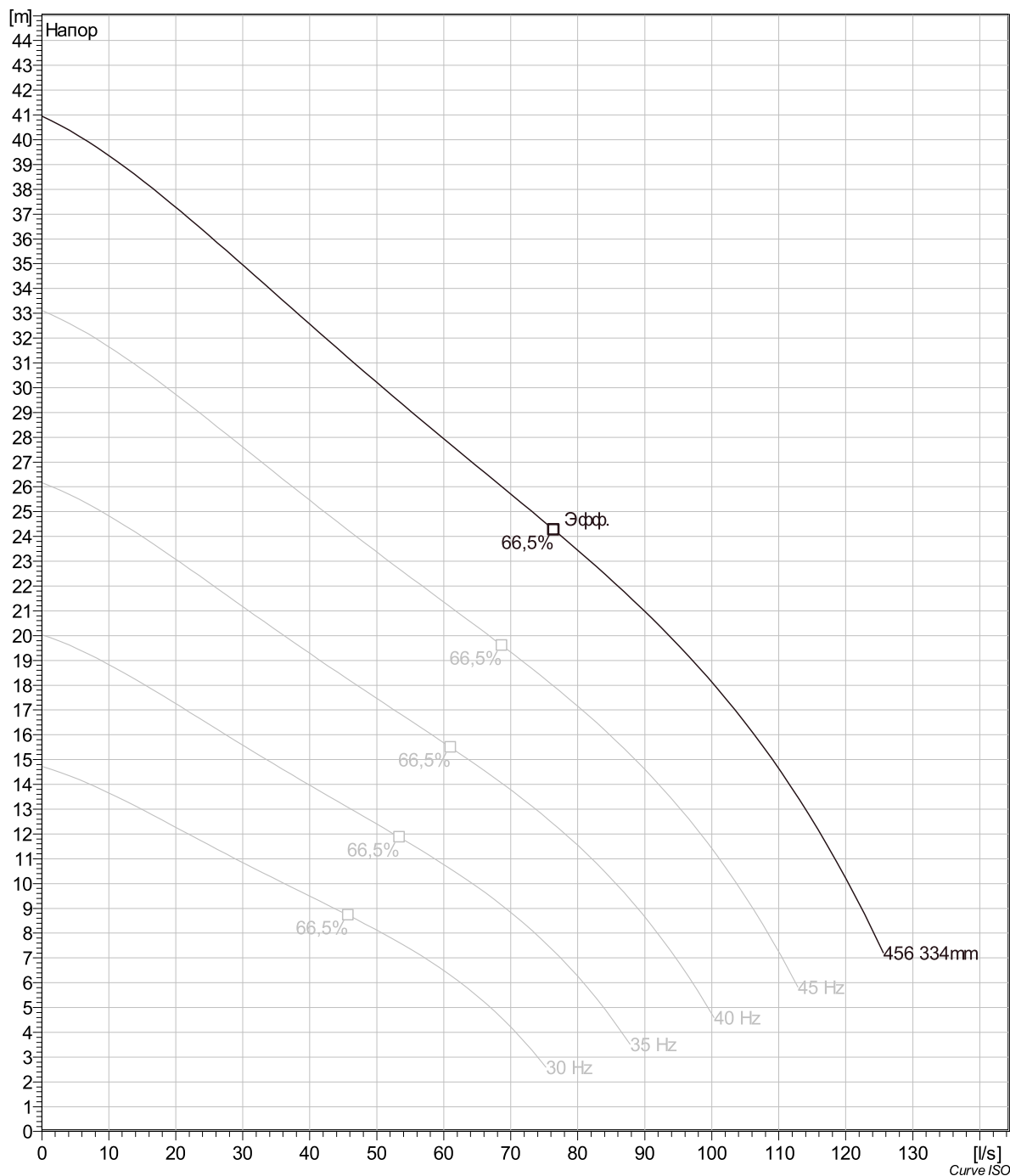
CP 3201 HT 3~ 456 Duty Analysis



Проект	Номер проекта	Исполнитель	Создано 3/28/2019	Последнее изменение
--------	---------------	-------------	----------------------	---------------------

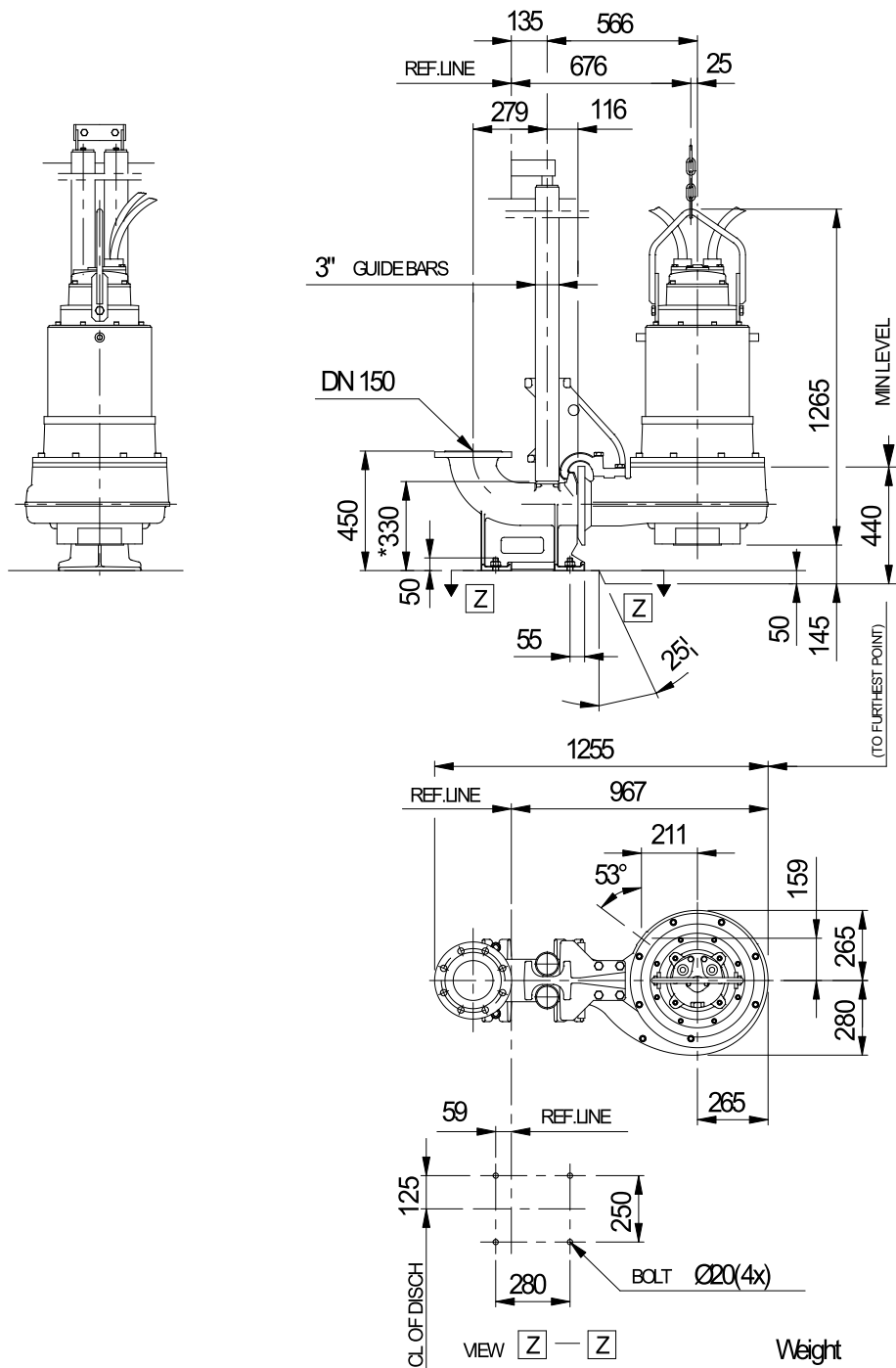


Проект	Номер проекта	Исполнитель	Создано 3/28/2019	Последнее изменение
--------	---------------	-------------	-----------------------------	---------------------



Проект	Номер проекта	Исполнитель	Создано 3/28/2019	Последнее изменение
--------	---------------	-------------	----------------------	---------------------

CP 3201 HT 3~ 456 Dimensional drawing



* DIMENSION TO ENDS OF GUIDE BARS

Dimensional dwg
CP 3201 HT

Проект	Номер проекта	Исполнитель	Создано 3/28/2019	Последнее изменение
--------	---------------	-------------	----------------------	---------------------